

HDC IP68 HP 24B 1M63

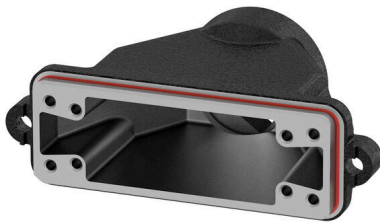
Weidmüller Interface GmbH & Co. KG

Klingenbergstraße 26

D-32758 Detmold

Germany

www.weidmueller.com



Obudowy RockStar® HighPower są wykonywane z wytrzymałego odlewu aluminiowego i dzięki stałemu doskonaleniu zapewniają idealną ochronę przed trudnymi warunkami środowiskowymi. Wieloczęściowa obudowa pozwala użytkownikom na kontrolowanie procesów roboczych na każdym etapie.

Ogólne dane zamówieniowe

| | |
|------------|---|
| Wersja | obudowa HDC, Rozmiar instalacji: 8, Stopień ochrony: IP68, IP69, po podłączeniu, Pokrywa, Złącze z kabłąkiem zaciskowym, , Wymiary wlotów kablowych: M 63 |
| Nr zam. | 2473940000 |
| Typ | HDC IP68 HP 24B 1M63 |
| GTIN (EAN) | 4064675005094 |
| Ilość | 1 szt. |

HDC IP68 HP 24B 1M63

Weidmüller Interface GmbH & Co. KG

Klingenbergstraße 26

D-32758 Detmold

Germany

www.weidmueller.com

Dane techniczne

Dopuszczenia

ROHS Zgodny

Wymiary i masa

Masa netto 780 g

Temperatury

Temperatura graniczna -50 °C ... 120 °C

Zgodność produktu z wymogami środowiska naturalnego

Status zgodności z dyrektywą RoHS Zgodne, bez wyłączenia

REACH SVHC Bez SVHC powyżej 0,1 wt%

| | | |
|---------------------|---------------------|--------------------------|
| Odporność chemiczna | Substancja | Aceton |
| | Odporność chemiczna | Odporny |
| | Substancja | Olej napędowy |
| | Odporność chemiczna | Niestabilny |
| | Substancja | Alkohol etylowy |
| | Odporność chemiczna | Odporny |
| | Substancja | Olej przekładniowy |
| | Odporność chemiczna | Warunkowo odporny |
| | Substancja | Olej hydrauliczny |
| | Odporność chemiczna | Warunkowo odporny |
| | Substancja | Benzyna ropopochodna |
| | Odporność chemiczna | Niestabilny |
| | Substancja | Pocenie |
| | Odporność chemiczna | Warunkowo odporny |
| | Substancja | Benzyna wysokiej jakości |
| | Odporność chemiczna | Niestabilny |
| Substancja | Woda | |
| Odporność chemiczna | Odporny | |
| Substancja | UV | |
| Odporność chemiczna | Odporny | |
| Substancja | Ozon | |
| Odporność chemiczna | Odporny | |

Dane ogólne

| | | | |
|-----------------------------|------------------------------|----------------------------|--------------------------------|
| Liczba biegunów | 0 | moment dokręcający | 11 Nm |
| wersja obudowy | Pokrywa | Rozmiar instalacji | 8 |
| Klasa palności wg UL 94 | None | Barwny | czarny (podobny do RAL 9005) |
| Podstawowy materiał obudowy | odlew ciśnieniowy aluminiowy | Powierzchnia | lakier proszkowy |
| Typ | wieko | Typoszereg | HighPower |
| bez halogenu | false | Obudowy EMC | Tak |
| BG | 8 | tworzywo element ryglujący | stal nierdzewna, wolna od rdzy |
| Stopień ochrony | IP68, IP69, po podłączeniu | | |

Dane ogólne

| | | | |
|-------------------------|----------------------------|--------------|------------------|
| Klasa palności wg UL 94 | None | Powierzchnia | lakier proszkowy |
| Stopień ochrony | IP68, IP69, po podłączeniu | Typoszereg | HighPower |

HDC IP68 HP 24B 1M63

Weidmüller Interface GmbH & Co. KG

Klingenbergstraße 26

D-32758 Detmold

Germany

www.weidmueller.com

Dane techniczne

wersja

| | | | |
|---------------------------------|--------------------|---------------------------------|-------------------------------|
| Wymiary wlotów kablowych | M 63 | część górna/część dolna/wieko | Pokrywa |
| Ostona | z pokrywą | moment dokręcający | 11 Nm |
| liczba wpustów kablowych u góry | 1 | liczba wpustów kablowych z boku | 1 |
| wersja obudowy | Pokrywa | wersja systemu zamykania | Złącze z kabłąkiem zaciskowym |
| Rozmiar instalacji | 8 | wpust kablowy | z gwintem |
| Typ | wieko | wersja pałaka | Złącze z kabłąkiem zaciskowym |
| uszczelka | kauczuk silikonowy | gwint (wewnętrzny) | M 63 |
| kolor (RAL) | RAL 9005 | BG | 8 |

Ważna informacja

Informacje produktowe

W zależności od zaplanowanego sposobu obsługi generowane wewnętrznie napięcia mogą nakładać się na wartość napięcia roboczego, skutkując pojawieniem się wartości szczytowych odpowiadających takim nałożeniom. Należy upewnić się, że te wartości szczytowe napięcia nie przekraczają wartości napięcia znamionowego. W przypadku zastosowań wykraczających poza niniejszą specyfikację prosimy o kontakt.

Klasyfikacje

| | | | |
|-------------|-------------|-------------|-------------|
| ETIM 8.0 | EC000437 | ETIM 9.0 | EC000437 |
| ETIM 10.0 | EC000437 | ECLASS 14.0 | 27-44-02-02 |
| ECLASS 15.0 | 27-44-02-02 | | |