

**ES EPG/HPG 60 WM 300****Weidmüller Interface GmbH & Co. KG**

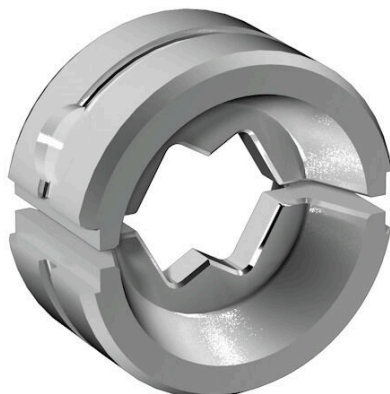
Klingenbergstraße 26

D-32758 Detmold

Germany

www.weidmueller.com

**Rzeczywisty wygląd może różnić się od przedstawionego na ilustracji.**



Narzędzia do zaciskania do końcówek kablowych, złącz oraz końcówek tulejkowych, z wymiennymi wkładkami bardzo szybka obróbka dzięki wspomaganiu hydraulicznemu duży zakres przekrojów obrabianych przewodów, maks. 300 mm<sup>2</sup> głowica do szybkiego zaciskania obracana o 270° automatyczne ograniczenie ciśnienia oraz monitorowanie przy użyciu czujnika ciśnienia elektroniczne sterowanie i monitorowanie procesu zaciskania Zapisywanie wszystkich cykli zaciskania oraz komunikatów o błędach w wewnętrznej pamięci Odczytywanie wszystkich cykli oraz komunikatów o błędach poprzez port USB Akumulator litowo-jonowy ze wskaźnikiem naładowania: 18 V, 2 Ah

**Ogólne dane zamówieniowe**

Wersja	Wkład narzędzia do zaciskania, 300mm <sup>2</sup> , Zagniatanie WM
Nr zam.	<a href="#">2469650000</a>
Typ	ES EPG/HPG 60 WM 300
GTIN (EAN)	4050118484045
Ilość	1 szt.

## ES EPG/HPG 60 WM 300

**Weidmüller Interface GmbH & Co. KG**  
 Klingenbergstraße 26  
 D-32758 Detmold  
 Germany

www.weidmueller.com

## Technical data

## Wymiary i masa

Głębokość	22 mm	Głębokość (cale)	0.8661 inch
Wysokość	42 mm	Wysokość (cale)	1.6535 inch
Szerokość	42 mm	Szerokość (cale)	1.6535 inch
Masa netto	88 g		

## Zgodność produktu z wymogami środowiska naturalnego

Status zgodności z dyrektywą RoHS	Zgodne, bez wyłączenia
REACH SVHC	Bez SVHC powyżej 0,1 wt%

## Opis styku

rodzaj styku	Końcówka kablowa seria Euro	Średnica przewodu, maks. AWG	600
Średnica przewodu, min. AWG	600	obszar zacisku, maks.	300 mm <sup>2</sup>

## Wkładki zaciskowe

Szerokość zagniecenia	5 mm	Przekrój zacisku miedzianego	300
Szerokość zacisku w mm	5		

## dane narzędzia do zagniatania

rodzaj / profil zacisku	Zagniatanie WM		
Przekrój końcówki kablowej	znamionowy	300 mm <sup>2</sup>	

## Klasyfikacje

ETIM 8.0	EC001282	ETIM 9.0	EC001282
ETIM 10.0	EC001282	ECLASS 14.0	21-04-90-90
ECLASS 15.0	21-04-90-90		

## ES EPG/HPG 60 WM 300

**Weidmüller Interface GmbH & Co. KG**  
Klingenbergstraße 26  
D-32758 Detmold  
Germany

www.weidmueller.com

## Accessories

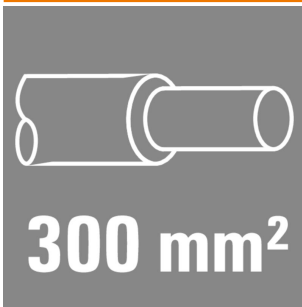
## Narzędzia



Narzędzia do zaciskania do końcówek kablowych, złącz oraz końcówek tulejkowych, z wymiennymi wkładkami bardzo szybka obróbka dzięki wspomaganium hydraulicznemu duży zakres przekrojów obrabianych przewodów, maks. 300 mm<sup>2</sup> głowica do szybkiego zaciskania obracana o 270° automatyczne ograniczenie ciśnienia oraz monitorowanie przy użyciu czujnika ciśnienia elektroniczne sterowanie i monitorowanie procesu zaciskania Zapisywanie wszystkich cykli zaciskania oraz komunikatów o błędach w wewnętrznej pamięci Odczytywanie wszystkich cykli oraz komunikatów o błędach poprzez port USB Akumulator litowo-jonowy ze wskaźnikiem naładowania: 18 V, 2 Ah

## Ogólne dane zamówieniowe

Typ	EPG 60	Wersja
Nr zam.	<a href="#">2453810000</a>	narzędzia do zaprasowywania, Narzędzia, Narzędzie do zaciskania,
GTIN (EAN)	4050118468434	6mm <sup>2</sup> , 300mm <sup>2</sup> , Zacisk sześciokątny, Zagniatanie WM, Zacisk z
Ilość	1 ST	karbem, Zagniatanie trapezowe, Zaciskanie owalne
Typ	HPG 60	Wersja
Nr zam.	<a href="#">2453820000</a>	6mm <sup>2</sup> , 300mm <sup>2</sup> , Zacisk sześciokątny, Zagniatanie WM, Zacisk z
GTIN (EAN)	4050118468427	karbem, Zagniatanie trapezowe, Zaciskanie owalne
Ilość	1 ST	

300 mm<sup>2</sup>

Stosowanie łączników izolowanych gwarantuje użytkownikom stałą, długoterminową jakość połączeń elektrycznych.  
Szeroki asortyment izolowanych oraz nieizolowanych końcówek kablowych oraz łączników Końcówki kablowe rurowe zgodne z najnowszymi standardami rynkowymi (Euroseries) Zaciskane końcówki kablowe zgodne z DIN 46235 Końcówki kablowe blaszane zgodne DIN 46234 Pierścieniowe końcówki kablowe zgodne z DIN 46237 Końcówki kablowe z bolcem zgodne z DIN 46231

## Ogólne dane zamówieniowe

Typ	KP-M10/-300	Wersja
Nr zam.	<a href="#">1498440000</a>	końcówka kablowa, 300 mm <sup>2</sup>
GTIN (EAN)	4050118307764	
Ilość	10 ST	
Typ	KP-M12/-300	Wersja
Nr zam.	<a href="#">1498450000</a>	końcówka kablowa, 300 mm <sup>2</sup>
GTIN (EAN)	4050118307788	
Ilość	10 ST	
Typ	KP-M14/-300	Wersja
Nr zam.	<a href="#">1498550000</a>	końcówka kablowa, 300 mm <sup>2</sup>
GTIN (EAN)	4050118307924	
Ilość	10 ST	
Typ	KP-M16/-300	Wersja
Nr zam.	<a href="#">1498460000</a>	końcówka kablowa, 300 mm <sup>2</sup>
GTIN (EAN)	4050118307870	
Ilość	10 ST	

## ES EPG/HPG 60 WM 300

**Weidmüller Interface GmbH & Co. KG**  
Klingenbergstraße 26  
D-32758 Detmold  
Germany

[www.weidmueller.com](http://www.weidmueller.com)

## Accessories

Typ	KP-M20/-300	Wersja	
Nr zam.	<a href="#">1498470000</a>	końcówka kablowa,300 mm <sup>2</sup>	
GTIN (EAN)	4050118307849		
Ilość	10 ST		