

ES EPG/HPG 60 WM 240**Weidmüller Interface GmbH & Co. KG**

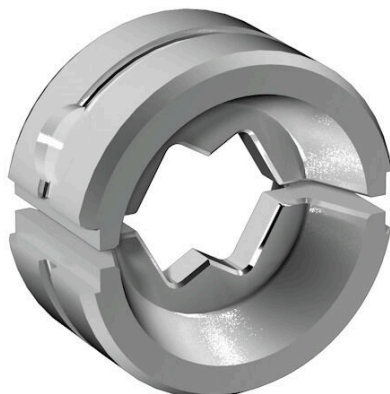
Klingenbergstraße 26

D-32758 Detmold

Germany

www.weidmueller.com

Rzeczywisty wygląd może różnić się od przedstawionego na ilustracji.



Narzędzia do zaciskania do końcówek kablowych, złącz oraz końcówek tulejkowych, z wymiennymi wkładkami bardzo szybka obróbka dzięki wspomaganemu hydraulicznie dużemu zakresowi przekrojów obrabianych przewodów, maks. 300 mm² głowica do szybkiego zaciskania obracana o 270° automatyczne ograniczenie ciśnienia oraz monitorowanie przy użyciu czujnika ciśnienia elektroniczne sterowanie i monitorowanie procesu zaciskania Zapisywanie wszystkich cykli zaciskania oraz komunikatów o błędach w wewnętrznej pamięci Odczytywanie wszystkich cykli oraz komunikatów o błędach poprzez port USB Akumulator litowo-jonowy ze wskaźnikiem naładowania: 18 V, 2 Ah

Ogólne dane zamówieniowe

Wersja	Wkład narzędzia do zaciskania, 240mm ² , Zagniatanie WM
Nr zam.	2469640000
Typ	ES EPG/HPG 60 WM 240
GTIN (EAN)	4050118484052
Ilość	1 szt.

Dane techniczne

Wymiary i masa

Głębokość	22 mm	Głębokość (cale)	0.8661 inch
Wysokość	42 mm	Wysokość (cale)	1.6535 inch
Szerokość	42 mm	Szerokość (cale)	1.6535 inch
Masa netto	117 g		

Zgodność produktu z wymogami środowiska naturalnego

Status zgodności z dyrektywą RoHS	Zgodne, bez wyłączenia
REACH SVHC	Bez SVHC powyżej 0,1 wt%

Opis styku

rodzaj styku	Końcówka kablowa seria Euro	Średnica przewodu, maks. AWG	450
Średnica przewodu, min. AWG	450	obszar zacisku, maks.	240 mm ²

Wkładki zaciskowe

Szerokość zagniecenia	5 mm	Przekrój zacisku miedzianego	240
Szerokość zacisku w mm	5		

dane narzędzia do zagniatania

rodzaj / profil zacisku	Zagniatanie WM		
Przekrój końcówki kablowej	znamionowy	240 mm ²	

Klasyfikacje

ETIM 8.0	EC001282	ETIM 9.0	EC001282
ETIM 10.0	EC001282	ECLASS 14.0	21-04-90-90
ECLASS 15.0	21-04-90-90		

ES EPG/HPG 60 WM 240

Weidmüller Interface GmbH & Co. KG

Klingenbergstraße 26

D-32758 Detmold

Germany

www.weidmueller.com

Akcesoria

Narzędzia



Narzędzia do zaciskania do końcówek kablowych, złącz oraz końcówek tulejkowych, z wymiennymi wkładkami bardzo szybka obróbka dzięki wspomaganium hydraulicznemu duży zakres przekrojów obrabianych przewodów, maks. 300 mm² głowica do szybkiego zaciskania obracana o 270° automatyczne ograniczenie ciśnienia oraz monitorowanie przy użyciu czujnika ciśnienia elektroniczne sterowanie i monitorowanie procesu zaciskania Zapisywanie wszystkich cykli zaciskania oraz komunikatów o błędach w wewnętrznej pamięci Odczytywanie wszystkich cykli oraz komunikatów o błędach poprzez port USB Akumulator litowo-jonowy ze wskaźnikiem naładowania: 18 V, 2 Ah

Ogólne dane zamówieniowe

Typ	EPG 60	Wersja
Nr zam.	2453810000	narzędzia do zaprasowywania, Narzędzia, Narzędzie do zaciskania,
GTIN (EAN)	4050118468434	6mm ² , 300mm ² , Zacisk sześciokątny, Zagniatanie WM, Zacisk z
Ilość	1 ST	karbem, Zagniatanie trapezowe, Zaciskanie owalne
Typ	HPG 60	Wersja
Nr zam.	2453820000	6mm ² , 300mm ² , Zacisk sześciokątny, Zagniatanie WM, Zacisk z
GTIN (EAN)	4050118468427	karbem, Zagniatanie trapezowe, Zaciskanie owalne
Ilość	1 ST	

240 mm²

Stosowanie łączników izolowanych gwarantuje użytkownikom stałą, długoterminową jakość połączeń elektrycznych. Szeroki asortyment izolowanych oraz nieizolowanych końcówek kablowych oraz łączników Końcówki kablowe rurowe zgodne z najnowszymi standardami rynkowymi (Euroseries) Zaciskane końcówki kablowe zgodne z DIN 46235 Końcówki kablowe blaszane zgodne DIN 46234 Pierścieniowe końcówki kablowe zgodne z DIN 46237 Końcówki kablowe z bolcem zgodne z DIN 46231

Ogólne dane zamówieniowe

Typ	KRN-M8/-240	Wersja
Nr zam.	1495480000	końcówka kablowa, 240 mm ² , 240 mm ² - 240 mm ²
GTIN (EAN)	4050118304756	
Ilość	25 ST	
Typ	KRN-M10/-240	Wersja
Nr zam.	1495490000	końcówka kablowa, 240 mm ² , 240 mm ² - 240 mm ²
GTIN (EAN)	4050118305050	
Ilość	25 ST	
Typ	KRN-M12/-240	Wersja
Nr zam.	1495500000	końcówka kablowa, 240 mm ² , 240 mm ² - 240 mm ²
GTIN (EAN)	4050118305142	
Ilość	25 ST	
Typ	KRN-M14/-240	Wersja
Nr zam.	1497270000	końcówka kablowa, 240 mm ² , 240 mm ² - 240 mm ²
GTIN (EAN)	4050118306842	
Ilość	25 ST	

ES EPG/HPG 60 WM 240

Weidmüller Interface GmbH & Co. KG
 Klingenbergstraße 26
 D-32758 Detmold
 Germany

www.weidmueller.com

Akcesoria

Typ	KRN-M16/-240	Wersja
Nr zam.	1495510000	końcówka kablowa,240 mm ² ,240 mm ² - 240 mm ²
GTIN (EAN)	4050118304770	
Ilość	25 ST	
Typ	KRN-M20/-240	Wersja
Nr zam.	1495520000	końcówka kablowa,240 mm ² ,240 mm ² - 240 mm ²
GTIN (EAN)	4050118305104	
Ilość	25 ST	
Typ	KRN-M10/-240 S	Wersja
Nr zam.	1494340000	końcówka kablowa,240 mm ² ,240 mm ² - 240 mm ²
GTIN (EAN)	4050118304039	
Ilość	5 ST	
Typ	KRN-M12/-240 S	Wersja
Nr zam.	1494350000	końcówka kablowa,240 mm ² ,240 mm ² - 240 mm ²
GTIN (EAN)	4050118303933	
Ilość	5 ST	
Typ	KRN-M16/-240 S	Wersja
Nr zam.	1494370000	końcówka kablowa,240 mm ² ,240 mm ² - 240 mm ²
GTIN (EAN)	4050118304046	
Ilość	5 ST	
Typ	KWN-M10/-240 90	Wersja
Nr zam.	1494590000	końcówka kablowa,240 mm ² ,240 mm ² - 240 mm ²
GTIN (EAN)	4050118304145	
Ilość	25 ST	
Typ	KWN-M12/-240 90	Wersja
Nr zam.	1494610000	końcówka kablowa,240 mm ² ,240 mm ² - 240 mm ²
GTIN (EAN)	4050118304244	
Ilość	25 ST	
Typ	KWN-M16/-240 90	Wersja
Nr zam.	1494620000	końcówka kablowa,240 mm ² ,240 mm ² - 240 mm ²
GTIN (EAN)	4050118304237	
Ilość	25 ST	
Typ	KWN-M20/-240 90	Wersja
Nr zam.	1494630000	końcówka kablowa,240 mm ² ,240 mm ² - 240 mm ²
GTIN (EAN)	4050118304138	
Ilość	25 ST	
Typ	KWN-M12/-240 45	Wersja
Nr zam.	1495400000	końcówka kablowa,240 mm ² ,240 mm ² - 240 mm ²
GTIN (EAN)	4050118305227	
Ilość	15 ST	
Typ	KWN-M16/-240 45	Wersja
Nr zam.	1495410000	końcówka kablowa,240 mm ² ,240 mm ² - 240 mm ²
GTIN (EAN)	4050118305203	
Ilość	15 ST	
Typ	KWN-M20/-240 45	Wersja
Nr zam.	1495420000	końcówka kablowa,240 mm ² ,240 mm ² - 240 mm ²
GTIN (EAN)	4050118305234	
Ilość	15 ST	
Typ	VSTN/-240	Wersja
Nr zam.	1497400000	końcówka kablowa,240 mm ² ,240 mm ² ,Brak
GTIN (EAN)	4050118306965	
Ilość	25 ST	

ES EPG/HPG 60 WM 240**Weidmüller Interface GmbH & Co. KG**

Klingenbergstraße 26

D-32758 Detmold

Germany

www.weidmueller.com**Akcesoria**

Typ	KP-M10/-240	Wersja
Nr zam.	1498390000	końcówka kablowa,240 mm ²
GTIN (EAN)	4050118307818	
Ilość	20 ST	
Typ	KP-M12/-240	Wersja
Nr zam.	1498410000	końcówka kablowa,240 mm ²
GTIN (EAN)	4050118307672	
Ilość	20 ST	
Typ	KP-M14/-240	Wersja
Nr zam.	1498530000	końcówka kablowa,240 mm ²
GTIN (EAN)	4050118307689	
Ilość	20 ST	
Typ	KP-M16/-240	Wersja
Nr zam.	1498420000	końcówka kablowa,240 mm ²
GTIN (EAN)	4050118307825	
Ilość	20 ST	
Typ	KP-M20/-240	Wersja
Nr zam.	1498430000	końcówka kablowa,240 mm ²
GTIN (EAN)	4050118307832	
Ilość	20 ST	