

## PRO TOPDC 24V/24V 5A EX

Weidmüller Interface GmbH & Co. KG

Klingenbergstraße 26

D-32758 Detmold

Germany

www.weidmueller.com



Konwertery PROtop DCDC służą do bezpiecznej separacji elektrycznej, dzięki czemu można uniknąć pętli uziemienia, które mogą wystąpić podczas dostarczania urządzeń terenowych w produkcji lub zakładach przetwórczych. Konwertery DCDC mogą być wykorzystywane na długich liniach zasilania do odświeżania napięcia zasilania. Zintegrowany ORing MOSFET niezawodnie rozłącza ewentualne, wewnętrzne zwarcia. Umożliwia on bezpośrednie, równoległe połączenie przetwornic ACDC i DCDC serii PROtop w celu uzyskania redundancji lub zwiększenia mocy. Stwarza więc możliwość wyeliminowania powszechnego stosowania diod lub zapętlonych modułów. Konwertery PROtop DCDC są także wyposażone w zaawansowaną technologię DCL. Zastosowany moduł komunikacyjny zapewnia pełną przejrzystość i spójność danych oraz możliwość stosowania zdalnego sterowania.

### Ogólne dane zamówieniowe

Wersja	DC/DC converter
Nr zam.	<a href="#">2467290000</a>
Typ	PRO TOPDC 24V/24V 5A EX
GTIN (EAN)	4050118482195
Ilość	1 szt.

## PRO TOPDC 24V/24V 5A EX

Weidmüller Interface GmbH & Co. KG  
Klingenbergstraße 26  
D-32758 Detmold  
Germany

www.weidmueller.com

## Technical data

## Dopuszczenia

Atesty



ROHS Zgodny

## Wymiary i masa

Głębokość	125 mm	Głębokość (cale)	4.9212 inch
Wysokość	130 mm	Wysokość (cale)	5.1181 inch
Szerokość	35 mm	Szerokość (cale)	1.378 inch
Masa netto	800 g		

## Temperatury

Temperatura magazynowania	-40 °C...85 °C	Temperatura eksploatacyjna	-40 °C...70 °C
Wilgotność przy temperaturze pracy	5...100 % bez kondensacji	Rozruch	≥ -40 °C

## Zgodność produktu z wymogami środowiska naturalnego

Status zgodności z dyrektywą RoHS	Zgodne, z wyłączeniem
Wyłączenie RoHS (w przypadkach, w których ma to zastosowanie / jest znane)	6c, 7a, 7cl
REACH SVHC	Lead 7439-92-1
SCIP	6d8cdf22-8230-4af8-86c8-3558c716666d

## Wejście

Technika przyłączeniowa	złącze śrubowe	
Znamionowe napięcie wejściowe	24 V DC	
Napięcie wejściowe, max.	31.2 V	
Napięcie wejściowe, min.	14 V	
Metoda wykonywania złącz	złącze śrubowe	
Bezpiecznik wejściowy (wewnętrzny)	Tak	
Zakres napięcia wejściowego DC	14 V...31.2 V (linear Derating from 18 V...14 V, 60% rated load @ Uin 14 V)	
Początkowy prąd rozruchowy	max. 5 A	
Ograniczenie początkowego prądu rozruchowego	Tak	
Pobór mocy w zależności od napięcia wejściowego	Rodzaj napięcia	DC
	Napięcie wejściowe	24 V
	Pobór prądu	5.7 A
	Rodzaj napięcia	DC
	Napięcie wejściowe	18 V
	Pobór prądu	7.6 A
Znamionowy pobór mocy	134.8 VA	

## Wyjście

Moc wyjściowa	120 W
Technika przyłączeniowa	Przyłącze z jarzmem

**PRO TOPDC 24V/24V 5A EX**
**Weidmüller Interface GmbH & Co. KG**

Klingenbergstraße 26

D-32758 Detmold

Germany

www.weidmueller.com

**Technical data**

Znamionowe napięcie wyjściowe	24 V DC $\pm$ 1 %
Tętnienia resztkowe, wartości szczytowe włączenia	<40 mVPP@25 °C
Możliwość łączenia równoległego	tak, maks. 10
Napięcie wyjściowe, max.	28.8 V
Napięcie wyjściowe, min.	22.5 V
Prąd wyjściowy, max.	6.5 A
Metoda wykonywania złącz	złącze śrubowe
Napięcie wyjściowe, uwaga	regulacja z potencjometrem lub modułem komunikacji
Znamionowe natężenie prądu na wyjściu przy Uznam.	5 A @ 60 °C
Obciążenie pojemnościowe	nieograniczony
Maksymalny czas mostkowania bezpieczników	Maksymalny czas mostkowania bezpieczników, 10 ms min
	Napięcie wejściowe, typ DC
	Napięcie wejściowe 24 V
	Prąd wyjściowy 5 A
	Napięcie wyjściowe 24 V
Ochrona przed napięciem zwrotnym	Tak
DCL - rezerwa obciążenia szczytowego	Czas trwania Boost 15 ms
	Mnożnik prądu nominalnego 600 %
	Czas trwania Boost 5 s
	Mnożnik prądu nominalnego 200 %
czas narastania	$\leq$ 100 ms

**Informacje ogólne**

Sprawność	89%	Stopień ochrony	IP20
Kategoria przepięciowa	I, II, III	Położenie montażowe, wskazówka montażowa	Na szynie montażowej TS 35 swobodna przestrzeń 50 mm powyżej i poniżej dla swobodnego dopływu powietrza.
Wersja obudowy z możliwością łączenia szeregowego	metal, odporna na korozję Nie	Derating	> 60°C (2.5% / 1°C)
Moc tracona, bieg jałowy	5 W	Powłoka zachowująca kształt	Tak
Moc tracona, obciążenie znamionowe	14.8 W	Ochrona przed zwarciem	Tak

**PA52\_4 EMV / udar / wibracja**

Wytrzymałość udarowa IEC 60068-2-27	30 g we wszystkich kierunkach	Emisja zakłóceń zgodnie z wymaganiami	Klasa B EN 55032
Badanie odporności na zakłócenia według	EN 55032:2015, EN 55035:2017, EN 61000-6-1:2007, EN 61000-6-2:2005, EN 61000-6-3:2007/ A1:2011, EN 61000-6-4:2007/ A1:2011, IEC 61000-4-2, IEC 61000-4-3, DIN EN 61000-4-4, EN 61000-4-5:2005, EN 61000-4-6:2008, IEC 61000-4-8	Odporność na wibrację IEC 60068-2-6	2.3 g (na szynie DIN), 4 g (montaż bezpośredni)

**Koordinacja izolacji**

Kategoria przepięciowa	I, II, III	Stopień ochrony	III, bez przyłącza PE, do SELV
Napięcie izolacji wejście / wyjście	1.41 kV	Izolacja wyjście napięciowe / uziemienie	1.41 kV

## PRO TOPDC 24V/24V 5A EX

Weidmüller Interface GmbH & Co. KG

Klingenbergstraße 26

D-32758 Detmold

Germany

www.weidmueller.com

## Technical data

Izolacja wyjście napięciowe / uziemienie 0.7 kV

### Bezpieczeństwo elektryczne (stosowane normy)

Elektryczne wyposażenie maszyn	według EN60204	Napięcie bezpieczne	SELV, zgodnie z normą IEC 60950-1, PELV zgodnie z EN 60204-1
Transformatory ochronne do zasilaczy impulsowych	Zgodnie z EN 61558-2-16		

### Dane podłączeniowe (wejście)

Technika przyłączeniowa	złącze śrubowe	Liczba zacisków	2 dla (+, -)
końcówka wkrętaka	0,6 x 3,5	Przekrój przyłącza przewodu, AWG/kcmil, max.	12 AWG
Przekrój przyłącza przewodu, AWG/kcmil, min.	30 AWG	Przekrój przyłącza przewodu, elastyczny, 4 mm <sup>2</sup> max.	
Przekrój przyłącza przewodu, elastyczny, 0.2 mm <sup>2</sup> min.		Przekrój przyłącza przewodu, sztywny, 4 mm <sup>2</sup> max.	
Przekrój przyłącza przewodu, sztywny, 0.2 mm <sup>2</sup> min.			

### Dane podłączeniowe (wyjście)

Technika przyłączeniowa	Przyłącze z jarzmem	Liczba zacisków	4 (++) / (-)
Przekrój przyłącza przewodu, AWG/kcmil, max.	12 AWG	Przekrój przyłącza przewodu, AWG/kcmil, min.	30 AWG
Przekrój przyłącza przewodu, elastyczny, 4 mm <sup>2</sup> max.		Przekrój przyłącza przewodu, elastyczny, 0.2 mm <sup>2</sup> min.	
Przekrój przyłącza przewodu, sztywny, 4 mm <sup>2</sup> max.		Przekrój przyłącza przewodu, sztywny, 0.2 mm <sup>2</sup> min.	
Końcówka wkrętaka	0,6 x 3,5		

### Dane przyłącza (sygnał)

Przekrój przyłącza przewodu elastycznego (sygnał), maks.	1.5 mm <sup>2</sup>	Technika przyłączeniowa	złącze śrubowe
Przekrój przyłącza przewodu, AWG/kcmil, max.	16	Przekrój przyłącza przewodu, sztywny, min.	0.2 mm <sup>2</sup>
Przekrój przyłącza przewodu, sztywny, max.	1.5 mm <sup>2</sup>	Przekrój przyłącza przewodu elastycznego (sygnał), min.	0.2 mm <sup>2</sup>
Przekrój przyłącza przewodu, AWG/kcmil, min.	28 mm <sup>2</sup>		

### Sygnałowy

styk bezpotencjałowy	Tak	Czerwona/zielona dioda LED	Zielona: praca (bez awarii), Miga na zielono: ostrzeżenie >90%, Miga na zielono/czerwono: wyjście wyłączone (tryb wyłączenia), Błyska na czerwono: przeciążenie/błąd
status przekaźnika (maks. obciążenie)	napięcie wyjściowe OK (30 V DC / 1 A)		

### Klasyfikacje

ETIM 8.0	EC002540	ETIM 9.0	EC002540
ETIM 10.0	EC002540	ECLASS 14.0	27-04-07-01

**PRO TOPDC 24V/24V 5A EX**

**Weidmüller Interface GmbH & Co. KG**  
Klingenbergstraße 26  
D-32758 Detmold  
Germany

[www.weidmueller.com](http://www.weidmueller.com)

**Technical data**

---

ECLASS 15.0

27-04-07-01

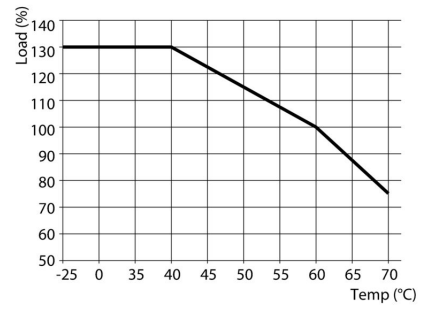
---

**PRO TOPDC 24V/24V 5A EX**

**Weidmüller Interface GmbH & Co. KG**  
Klingenbergstraße 26  
D-32758 Detmold  
Germany

[www.weidmueller.com](http://www.weidmueller.com)

**Drawings**



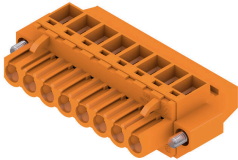
## PRO TOPDC 24V/24V 5A EX

Weidmüller Interface GmbH & Co. KG  
Klingenbergstraße 26  
D-32758 Detmold  
Germany

www.weidmueller.com

## Accessories

## BLZP 5.08HC/90F SN

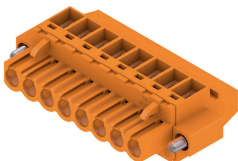


Wtyki żeńskie ze złączem śrubowym z kabłąkiem zaciskowym do podłączania przewodów z odejściem prostopadłym (90° lub 270°). Złącza żeńskie mają miejsce na umieszczanie etykiet i mogą być kodowane. Mocowanie przy użyciu kołnierza lub rygla zwalniającego. Są wyposażone w zintegrowaną śrubę z łbem płasko-krzyżowym, zabezpieczenie przed nieprawidłowym włożeniem przewodu oraz są dostarczane z otwartymi kabłąkami zaciskowymi. HC = High Current (przystosowane do prądów o dużych natężeniach).

## Ogólne dane zamówieniowe

Typ	BLZP 5.08HC/02/90F SN B...	Wersja
Nr zam.	<a href="#">1950040000</a>	Złącze wtykowe do druku, wtyk żeński, 5.08 mm, Liczba biegunów: 2,
GTIN (EAN)	4032248627974	90°, Przyłącze z jarzmem, Zakres zaciskania, maks. : 4 mm <sup>2</sup> , skrzynia
Ilość	90 ST	

## BLZP 5.00HC/90F SN



Wtyki żeńskie ze złączem śrubowym z kabłąkiem zaciskowym do podłączania przewodów z odejściem prostopadłym (90° lub 270°). Złącza żeńskie mają miejsce na umieszczanie etykiet i mogą być kodowane. Mocowanie przy użyciu kołnierza lub rygla zwalniającego. Są wyposażone w zintegrowaną śrubę z łbem płasko-krzyżowym, zabezpieczenie przed nieprawidłowym włożeniem przewodu oraz są dostarczane z otwartymi kabłąkami zaciskowymi. HC = High Current (przystosowane do prądów o dużych natężeniach).

## Ogólne dane zamówieniowe

Typ	BLZP 5.00HC/04/90F SN B...	Wersja
Nr zam.	<a href="#">2568290000</a>	Złącze wtykowe do druku, wtyk żeński, 5.00 mm, Liczba biegunów: 4,
GTIN (EAN)	4050118578812	90°, Przyłącze z jarzmem, Zakres zaciskania, maks. : 4 mm <sup>2</sup> , skrzynia
Ilość	72 ST	

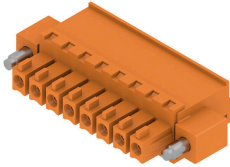
## PRO TOPDC 24V/24V 5A EX

**Weidmüller Interface GmbH & Co. KG**  
 Klingenbergstraße 26  
 D-32758 Detmold  
 Germany

www.weidmueller.com

## Accessories

### BCZ 3.81/270F



Złącza żeńskie z przyłączem śrubowym do przyłączania przewodów.

W celu dowolnego kształtowania płaszczyzny przyłącza do dyspozycji są przewody o trzech kierunkach odprowadzeń:

180° przewód prosto do kierunku wtyku 90° przewód w górę prostopadle do kierunku wtyku 270° przewód w dół prostopadle do kierunku wtyku

W związku z różnorodnymi wymaganiami stawianymi połączeniu można wybierać spośród trzech kształtów obudowy:

Obudowa standardowa bez kołnierza Kołnierz ze śrubą (F) Kołnierz z opatentowanym przez Weidmüller rygłem zwalniającym (LR) do beznarzędziowego, bezobciążeniowego blokowania i zwalniania

Złącza wtykowe Weidmüller w rastrze 3,81 mm (0.15 inch) są układowo kompatybilne z popularnymi złączami wtykowymi i dysponują miejscem na opis, mogą być również kodowane kodowaniem.

### Ogólne dane zamówieniowe

Typ	BCZ 3.81/03/270F SN BK ...	Wersja
Nr zam.	<a href="#">2569240000</a>	Złącze wtykowe do druku, wtyk żeński, 3.81 mm, Liczba biegunów:
GTIN (EAN)	4050118592436	3, 180°, Przyłącze z jarzmem, Zakres zaciskania, maks. : 1.5 mm <sup>2</sup> ,
Ilość	50 ST	skrzynia