

PRO TOP2 240W 24V 10A UW EX

Weidmüller Interface GmbH & Co. KG
 Klängenbergstraße 26
 D-32758 Detmold
 Germany

www.weidmueller.com



Procesy produkcji muszą być coraz wydajniejsze. Oprócz wydajności, energooszczędność i zrównoważony rozwój odgrywają coraz większą rolę w branży zorientowanej na przyszłość. Zasilacze PROtop łączą doskonałą wydajność z zachwycającym podejściem do zrównoważonego rozwoju, co ma pozytywny wpływ na produktywność całego zakładu produkcyjnego.

PROtop oferuje szereg zalet, które zapewniają prawdziwą przewagę konkurencyjną. Obejmują one stałe obniżenie kosztów energii dzięki wysokim poziomom sprawności, jak również wzrost dostępności zakładów ze względu na długi okres eksploatacji i wysokie wartości MTBF. Ponadto zasilacze zapewniają wysoką gęstość funkcjonalną ze względu na konstrukcję zapewniającą niezwykłą oszczędność miejsca.

Produkty z serii PROtop mogą osiągnąć znaczne oszczędności w porównaniu do konwencjonalnych zasilaczy. Zwiększona sprawność pozwala zaoszczędzić średnio 50 kWh dziennie w średniej wielkości instalacji produkcyjnej z ok. 100 zasilaczami PROtop pracującymi w obsłudze trzymianowej. Oznacza to oszczędność na poziomie 15 000 kWh rocznie oraz poprawę zakładu w zakresie emisji dwutlenku węgla. Okres eksploatacji, który jest dwa razy dłuższy od standardowych zasilaczy, również w sposób zrównoważony zmniejsza koszty związane z ponownym zakupem i wymianą.

Ogólne dane zamówieniowe

Wersja	Power supply, switch-mode power supply unit, 24 V
Nr zam.	2467260000
Typ	PRO TOP2 240W 24V 10A UW EX
GTIN (EAN)	4050118482164
Ilość	1 szt.

PRO TOP2 240W 24V 10A UW EX

Weidmüller Interface GmbH & Co. KG

Klingenbergstraße 26

D-32758 Detmold

Germany

www.weidmueller.com

Dane techniczne

Napięcie wyjściowe, max.	28.8 V
Napięcie wyjściowe, min.	22.5 V
Prąd wyjściowy, max.	10 A
Napięcie wyjściowe, uwaga	regulacja z potencjometrem lub modułem komunikacji
Znamionowe natężenie prądu na wyjściu przy Uznam.	10 A @ 60 °C
Maksymalny czas mostkowania bezpieczników	Maksymalny czas mostkowania bezpieczników, 20 ms min
	Napięcie wejściowe, typ AC
	Napięcie wejściowe 110 V
	Prąd wyjściowy 10 A
	Napięcie wyjściowe 24 V
Ochrona przed napięciem zwrotnym	Tak
DCL - rezerwa obciążenia szczytowego	Czas trwania Boost 15 ms
	Mnożnik prądu nominalnego 600 %
czas narastania	≤ 100 ms

Informacje ogólne

Sprawność	91.5%
Stopień ochrony	IP20
Kategoria przepięciowa	II, III
Położenie montażowe, wskazówka montażowa	Poziomo na szynie DIN TS 35, odstęp górą i dołem 50 mm w celu zapewnienia swobodnego przepływu powietrza, 10 mm odstępu od sąsiadujących podzespołów.
Wersja obudowy	metal, odporna na korozję
Derating	> 60°C (2.5% / 1°C)
Współczynnik mocy	Typowy współczynnik mocy 0.75
	Napięcie wejściowe 400 V
	Temperatura otoczenia 25 °C
	Moc wyjściowa 120 W
Prąd upływnościowy doziemny, maks.	3.5 mA
Powłoka zachowująca kształt	Tak
Moc tracona, bieg jałowy	5 W
Moc tracona, obciążenie znamionowe	18.1 W

PA52_4 EMV / udar / wibracja

Wytrzymałość udarowa IEC 60068-2-27	30 g we wszystkich kierunkach	Emisja zakłóceń zgodnie z wymaganiami Klasa B EN 55032
Badanie odporności na zakłócenia według	EN 55032:2015, EN 61000-3-2:2019, EN 61000-6-3:2007/A1:2011, EN 61000-6-4:2007/A1:2011, EN 61000-3-3:2013+A1:2019, EN 55035:2017, EN 61000-6-1:2019, EN 61000-6-2:2019, IEC 61000-4-2:2008, IEC 61000-4-3:2006+A1:2007+A2:2010, IEC 61000-4-4:2012, IEC 61000-4-5:2014, IEC 61000-4-6:2013, IEC 61000-4-8:2009, IEC 61000-4-11:2004	Odporność na wibrację IEC 60068-2-6 2.3 g (na szynie DIN), 4 g (montaż bezpośredni)

Koordynacja izolacji

Kategoria przepięciowa	II, III	Stopień zanieczyszczenia	2
Stopień ochrony	I, z przyłączem PE	Napięcie izolacji wejście / wyjście	3.5 kV

PRO TOP2 240W 24V 10A UW EX

Weidmüller Interface GmbH & Co. KG

Klingenbergstraße 26

D-32758 Detmold

Germany

www.weidmueller.com

Dane techniczne

Izolacja wyjście napięciowe / uziemienie 3.2 kV

Izolacja wyjście napięciowe / uziemienie 0.5 kV

Bezpieczeństwo elektryczne (stosowane normy)

Elektryczne wyposażenie maszyn	Acc. to EN60335-1	Napięcie bezpieczne	SELV, zgodnie z normą IEC 60950-1, PELV zgodnie z EN 60204-1, SELV zgodnie z EN 62368-1
Transformatory ochronne do zasilaczy impulsowych	Zgodnie z EN 61558-2-16		

Dane podłączeniowe (wejście)

Technika przyłączeniowa	Jarzmo	Liczba zacisków	3 dla L/N/PE
Przekrój przyłącza przewodu, AWG/kcmil, max.	12 AWG	Przekrój przyłącza przewodu, AWG/kcmil, min.	30 AWG
Przekrój przyłącza przewodu, elastyczny, max.	4 mm ²	Przekrój przyłącza przewodu, elastyczny, min.	0.2 mm ²
Przekrój przyłącza przewodu, sztywny, max.	4 mm ²	Przekrój przyłącza przewodu, sztywny, min.	0.2 mm ²

Dane podłączeniowe (wyjście)

Technika przyłączeniowa	Przyłącze z jarzmem	Liczba zacisków	4 (++) / (-)
Przekrój przyłącza przewodu, AWG/kcmil, max.	12 AWG	Przekrój przyłącza przewodu, AWG/kcmil, min.	30 AWG
Przekrój przyłącza przewodu, elastyczny, max.	4 mm ²	Przekrój przyłącza przewodu, elastyczny, min.	0.2 mm ²
Przekrój przyłącza przewodu, sztywny, max.	4 mm ²	Przekrój przyłącza przewodu, sztywny, min.	0.2 mm ²

Dane przyłącza (sygnał)

Przekrój przyłącza przewodu elastycznego (sygnał), maks.	1.5 mm ²	Technika przyłączeniowa	złącze śrubowe
Przekrój przyłącza przewodu, AWG/kcmil, max.	16	Przekrój przyłącza przewodu, sztywny, min.	0.2 mm ²
Przekrój przyłącza przewodu, sztywny, max.	1.5 mm ²	Przekrój przyłącza przewodu elastycznego (sygnał), min.	0.2 mm ²
Przekrój przyłącza przewodu, AWG/kcmil, min.	28 mm ²		

Sygnałowy

styk bezpotencjałowy	Tak	Czerwona/zielona dioda LED	Zielona: praca (bez awarii), Miga na zielono: ostrzeżenie >90%, Miga na zielono/czerwono: wyjście wyłączone (tryb wyłączenia), Błyska na czerwono: przeciążenie/błąd
status przekaźnika (maks. obciążenie)	napięcie wyjściowe OK (30 V DC / 1 A)		

Klasyfikacje

ETIM 8.0	EC002540	ETIM 9.0	EC002540
ETIM 10.0	EC002540	ECLASS 14.0	27-04-07-01
ECLASS 15.0	27-04-07-01		

PRO TOP2 240W 24V 10A UW EX

Weidmüller Interface GmbH & Co. KG
Klingenbergstraße 26
D-32758 Detmold
Germany

www.weidmueller.com

Rysunki



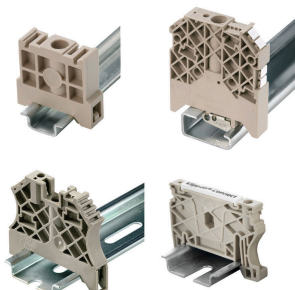
PRO TOP2 240W 24V 10A UW EX

Weidmüller Interface GmbH & Co. KG
Klingenbergstraße 26
D-32758 Detmold
Germany

www.weidmueller.com

Akcesoria

Trzymacz



Aby zagwarantować trwale bezpieczne osadzenie w szynie nośnej i zapobiec wypadnięciu, Weidmüller wprowadził do programu końcówki kątowe. Dostępne są wersje ze śrubą i bezśrubowe. Na trzymaczach można umieszczać oznaczniki, również dla oznaczeń grupowych. Istnieje też możliwość mocowania wtyczek kontrolnych.

Ogólne dane zamówieniowe

Typ	WEW 35/1 V0 GF SW	Wersja
Nr zam.	1478990000	Wspornik końcowy, czarny, TS 35, V-0, Wemid, Szerokość: 12 mm,
GTIN (EAN)	4050118286892	130 °C
Ilość	50 ST	
Typ	WEW 35/2 V0 GF SW	Wersja
Nr zam.	1479000000	Wspornik końcowy, czarny, TS 35, V-0, Wemid, Szerokość: 8 mm,
GTIN (EAN)	4050118286779	130 °C
Ilość	50 ST	

Wkrętaki z końcówką płaską



Wkrętak z izolacją VDE do pracy przy częściach będących pod napięciem do AC 1000 V i DC 1500 V, DIN EN 60900, IEC 900. Test bezpieczeństwa GS, kontrola indywidualna. Końcówka z wysokostopowej stali chrom-wanad-molibden, hartowana wskrośnie, oksydowana.

Ogólne dane zamówieniowe

Typ	SDIS SLIM 0.6X3.5X100	Wersja
Nr zam.	2749610000	Narzędzie montażowe, Szerokość końcówki (B): 3.5 mm, Długość końcówki: 100 mm, Grubość końcówki (A): 0.6 mm
GTIN (EAN)	4050118896350	
Ilość	1 ST	

Montaż



Akcesorium montażowe do zasilaczy Weidmüller.

PRO TOP2 240W 24V 10A UW EX

Weidmüller Interface GmbH & Co. KG
Klingenbergstraße 26
D-32758 Detmold
Germany

www.weidmueller.com

Akcesoria

Ogólne dane zamówieniowe

Typ	PRO TOP BRACKETS	Wersja
Nr zam.	2575900000	Mounting foot
GTIN (EAN)	4050118683059	
Ilość	1 ST	
Typ	MTA 30 MF	Wersja
Nr zam.	1251320000	Electronics housings, Mounting flange
GTIN (EAN)	4050118042702	
Ilość	20 ST	
Typ	CP A WALLADAPTER 30 MM	Wersja
Nr zam.	1461870000	
GTIN (EAN)	4050118268225	
Ilość	1 ST	

Moduły komunikacyjne



Wtykowe moduły komunikacyjne Weidmüller zapewniają możliwość wymiany odpowiednich danych pomiędzy poszczególnymi komponentami i chmurą. Stanowi to podstawę ukierunkowanej optymalizacji procesu z wykorzystaniem monitoringu stanu i zdalnej kontroli – są to czynniki, które odgrywają decydującą rolę w zwiększaniu sprawności, jakości, stabilności i dostępności procesu. Moduły komunikacji są zaprojektowane zgodnie z klasą ochrony IP20, zapewniają obsługę beznarzędziową i mogą być elastycznie przystosowane do różnych konfigurowalnych protokołów komunikacji.

Ogólne dane zamówieniowe

Typ	PRO COM CAN OPEN	Wersja
Nr zam.	2467320000	Communication module
GTIN (EAN)	4050118482225	
Ilość	1 ST	
Typ	PRO COM CAN OPEN EX	Wersja
Nr zam.	2467340000	Communication module
GTIN (EAN)	4050118481822	
Ilość	1 ST	
Typ	PRO COM DISPLAY 7S	Wersja
Nr zam.	2466960000	Communication module
GTIN (EAN)	4050118481808	
Ilość	1 ST	
Typ	PRO COM IO-LINK	Wersja
Nr zam.	2587360000	Communication module
GTIN (EAN)	4050118599152	
Ilość	1 ST	

PRO TOP2 240W 24V 10A UW EX

Weidmüller Interface GmbH & Co. KG

Klingenbergstraße 26

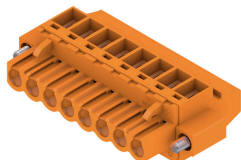
D-32758 Detmold

Germany

www.weidmueller.com

Akcesoria

BLZP 5.00HC/90F SN

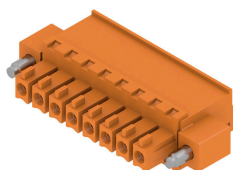


Wtyki żeńskie ze złączem śrubowym z kabłąkiem zaciskowym do podłączania przewodów z odejściem prostopadłym (90° lub 270°). Złącza żeńskie mają miejsce na umieszczanie etykiet i mogą być kodowane. Mocowanie przy użyciu kołnierza lub rygla zwalniającego. Są wyposażone w zintegrowaną śrubę z łbem płasko-krzyżowym, zabezpieczenie przed nieprawidłowym włożeniem przewodu oraz są dostarczane z otwartymi kabłąkami zaciskowymi. HC = High Current (przystosowane do prądów o dużych natężeniach).

Ogólne dane zamówieniowe

Typ	BLZP 5.00HC/04/90F SN B...	Wersja
Nr zam.	2568290000	Złącze wtykowe do druku, wtyk żeński, 5.00 mm, Liczba biegunów: 4,
GTIN (EAN)	4050118578812	90°, Przyłącze z jarzmem, Zakres zaciskania, maks. : 4 mm ² , skrzynia
Ilość	72 ST	

BCZ 3.81/270F



Złącza żeńskie z przyłączem śrubowym do przyłączania przewodów.

W celu dowolnego kształtowania płaszczyzny przyłącza do dyspozycji są przewody o trzech kierunkach odprowadzeń:

180° przewód prosto do kierunku wtyku 90° przewód w górę prostopadle do kierunku wtyku 270° przewód w dół prostopadle do kierunku wtyku

W związku z różnorodnymi wymaganiami stawianymi połączeniu można wybierać spośród trzech kształtów obudowy:

Obudowa standardowa bez kołnierza Kołnierz ze śrubą (F) Kołnierz z opatentowanym przez Weidmüller rygłem zwalniającym (LR) do beznarzędziowego, bezobciążeniowego blokowania i zwalniania

Złącza wtykowe Weidmüller w rastrze 3,81 mm (0.15 inch) są układowo kompatybilne z popularnymi złączami wtykowymi i dysponują miejscem na opis, mogą być również kodowane kodowanie.

Ogólne dane zamówieniowe

Typ	BCZ 3.81/03/270F SN BK ...	Wersja
Nr zam.	2569240000	Złącze wtykowe do druku, wtyk żeński, 3.81 mm, Liczba biegunów:
GTIN (EAN)	4050118592436	3, 180°, Przyłącze z jarzmem, Zakres zaciskania, maks. : 1.5 mm ² ,
Ilość	50 ST	skrzynia

PRO TOP2 240W 24V 10A UW EX

Weidmüller Interface GmbH & Co. KG

Klingenbergstraße 26

D-32758 Detmold

Germany

www.weidmueller.com

Akcesoria

BLZ 7.62HP/180F



Zasilanie na płytce - 100% bezpieczeństwa, 100% integracji, 100% opłacalności

Kompaktowe, efektywne rozwiązanie do zastosowań UL-600V w dolnej klasie mocy do 12 kVA.

29 A przy 630 V (IEC) 20 A przy 600 V (UL)

Jednokomorowe czoło wtykowe Zakres zaciskania: 0,08 - 4 mm² / AWG 28 - 12 Pomoc przy certyfikowaniu urządzenia:

spełnia wymagania dla 600 V zgodnie z UL508/UL840, spełnia podwyższone wymagania

dotyczące zabezpieczenia przed dotknięciem wg IEC

68 100-5-1. Kuracja wyszczuplająca dla wielostopniowych serii urządzeń: redukcja wielkości i kosztów masowo

produkowanych urządzeniach z dolnego zakresu mocy - bez kompromisów przy dopuszczeniu!

Ogólne dane zamówieniowe

Typ	BLZ 7.62HP/03/180F SN B...	Wersja
Nr zam.	1095690000	Złącze wtykowe do druku, wtyk żeński, 7.62 mm, Liczba biegunów: 3,
GTIN (EAN)	4032248868827	180°, Przyłącze z jarzmem, Zakres zaciskania, maks. : 4 mm ² , skrzynia
Ilość	45 ST	