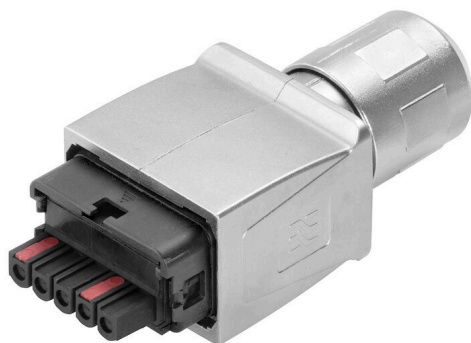


## IE-PS-VAPM-5P-2.5



PushPull Power łącznik wtykowy według specyfikacji  
PROFINET

### Ogólne dane zamówieniowe

Wersja	Łącznik mocy, Wtyk, PROFINET, zestaw wtyków
Nr zam.	<a href="#">2465440000</a>
Typ	IE-PS-VAPM-5P-2.5
GTIN (EAN)	4050118522136
Ilość	1 szt.

## Dane techniczne

## Dopuszczenia

Atesty



ROHS	Zgodny
UL File Number Search	<a href="#">Witryna UL</a>
Nr certyfikatu (UR)	E92202

## Wymiary i masa

Wysokość	36.2 mm	Wysokość (cale)	1.4252 inch
Szerokość	26.8 mm	Szerokość (cale)	1.0551 inch
Długość	85.4 mm	Długość (cale)	3.3622 inch
Masa netto	96 g		

## Temperatury

Temperatura magazynowania	Temperatura eksploatacyjna	-40 °C...70 °C
Temperatura układania		

## Zgodność produktu z wymogami środowiska naturalnego

Status zgodności z dyrektywą RoHS	Zgodne, bez wyłączenia
REACH SVHC	Bez SVHC powyżej 0,1 wt%

## Dane ogólne

Liczba biegunów	5	Powierzchnia styku	Złoto na niklu
Ekranowanie	nieekranowane	Klasa palności wg UL 94	V-2
Barwny	srebrno-szary	Podstawowy materiał obudowy	odlew ciśnieniowy cynkowy, niklowany
Materiał styków	stop miedzi	Przekrój przyłącza przewodu, z cienkiego drutu, maks.	2.5 mm <sup>2</sup>
Przekrój przyłącza przewodu, cienki przewód wielodrutowy, min.	0.75 mm <sup>2</sup>	Średnica płaszczka, maks.	13 mm
Średnica płaszczka, min.	8 mm	Stopień ochrony	IP65, IP67
Cykle wpinania	≥ 100	Stopień zanieczyszczenia	2
złącze 1	PushPull Power	Przyłącze 2	sprężyna
materiał uszczelki kabla	EPDM	materiał uszczelki	NBR
Rodzaj blokady	Push Pull		

## Normy

Norma dot. łączników wtykowych	in accordance with PROFINET specification, IEC 61076-3-126
--------------------------------	--

## Standardy ogólne

Norma dot. łączników wtykowych	in accordance with PROFINET specification, IEC 61076-3-126	Nr certyfikatu (UR)	E92202
--------------------------------	--	---------------------	--------

## Właściwości elektryczne

napięcie robocze	24 V	Obciążalność przy temp. 50°C	16 A
------------------	------	------------------------------	------

## Dane techniczne

### Ważna informacja

Informacje produktowe      W przypadku przewodów o średnicy zewnętrznej 6–8 mm należy dodatkowo zamówić uszczelkę redukcyjną.

### Klasyfikacje

ETIM 8.0	EC001121	ETIM 9.0	EC001121
ETIM 10.0	EC001121	ECLASS 14.0	27-44-03-90
ECLASS 15.0	27-44-03-90		

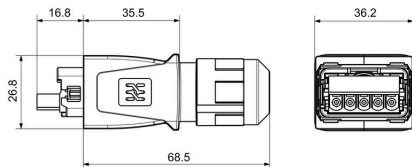
## IE-PS-VAPM-5P-2.5

**Weidmüller Interface GmbH & Co. KG**  
Klingenbergstraße 26  
D-32758 Detmold  
Germany

[www.weidmueller.com](http://www.weidmueller.com)

## Rysunki

### Rysunek wymiarowy



### Rysunek



When using wire-end-ferrules, we recommend the length of 10 mm.



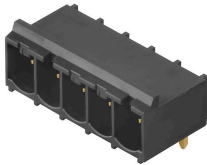
## IE-PS-VAPM-5P-2.5

**Weidmüller Interface GmbH & Co. KG**  
Klingenbergstraße 26  
D-32758 Detmold  
Germany

[www.weidmueller.com](http://www.weidmueller.com)

## Akcesoria

### Pojedyncze części



PushPull Power łącznik wtykowy według specyfikacji  
PROFINET

### Ogólne dane zamówieniowe

Typ	IE-REDU-6-8-PS-VAPM	Wersja	
Nr zam.	<a href="#">2531330000</a>	Łącznik mocy, Wtyk, Wkładka uszczelniająca, PROFINET	
GTIN (EAN)	4050118545227		
Ilość	10 ST		