

IE-CDR-V14MSCPOF/VAPM-C II

Weidmüller Interface GmbH & Co. KG
Klingenbergstraße 26
D-32758 Detmold
Germany

www.weidmueller.com



Wzmacniacz FreeCon Active PROFINET do złączy wtykowych PushPull Var.14 zgodnych z normą IEC 61076-3-117 i złączy PushPull Power zgodnych ze specyfikacją PROFINET

Ogólne dane zamówieniowe

Wersja	Wzmacniacz PROFINET POF, FreeCon, IP65
Nr zam.	2455360000
Typ	IE-CDR-V14MSCPOF/VAPM-C II
GTIN (EAN)	4050118469967
Ilość	1 szt.

IE-CDR-V14MSCPOF/VAPM-C II

Weidmüller Interface GmbH & Co. KG
Klingenbergstraße 26
D-32758 Detmold
Germany

www.weidmueller.com

Dane techniczne

Dopuszczenia

Atesty



ROHS	Zgodny
UL File Number Search	Witryna UL
Nr certyfikatu (cULus)	E141197

Wymiary i masa

Głębokość	53 mm	Głębokość (cale)	2.0866 inch
Szerokość	100 mm	Szerokość (cale)	3.937 inch
Długość	130.4 mm	Długość (cale)	5.1338 inch
Masa netto	680.24 g		

Temperatury

Temperatura magazynowania	Temperatura eksploatacyjna	-20 °C...55 °C
Temperatura układania		

Zgodność produktu z wymogami środowiska naturalnego

Status zgodności z dyrektywą RoHS	Zgodne, z wyłączeniem
Wyłączenie RoHS (w przypadkach, w których ma to zastosowanie / jest znane)	6c
REACH SVHC	Lead 7439-92-1
SCIP	67cf1078-beca-4687-860b-dc475a6ec24a

Dane ogólne

Klasa palności wg UL 94	V-0	Podstawowy materiał obudowy	profil aluminiowy, Ostona: odlew cynkowy, galwanizowany
rodzaj montażu	Brak	Stopień ochrony	IP65
Cykle wpinania	≥ 100	Okablowanie	PROFINET
Interfejs mocy	PROFINET PushPull Power	Interfejs danych	PROFINET PushPull SCRJ POF (V14)

Standardy ogólne

Specyfikacja PROFINET	Conformance Class C acc. V2.3	Norma dot. łączników wtykowych	IEC 61076-3-117 Var. 14, IEC 61754-24
Standard sieciowy	IEC 61158, IEC 61784	Nr certyfikatu (cULus)	E141197

Właściwości elektryczne

Rodzaj napięcia	DC	Szybkość transmisji	100 MB
napięcie robocze	24 V	Protokół	PROFINET IRT
Pobór prądu	typ. 200 mA	Wskaźnik LED	FO1: port aktywny, FO2: port aktywny, SF: błąd zbiorczy, BF: błąd magistrali, US1: napięcie 1 (układ elektroniczny), US2: napięcie 2, ACT1:

IE-CDR-V14MSCPOF/VAPM-C II

Weidmüller Interface GmbH & Co. KG
Klingenbergstraße 26
D-32758 Detmold
Germany

www.weidmueller.com

Dane techniczne

Zakres napięcia roboczego	18 - 30 V DC	aktywność Port1, ACT2: aktywność Port2
---------------------------	--------------	---

Ważna informacja

Informacje produktowe Dalszy rozwój produktu 1253240000, IE-CDR-V14MSCPOF/VAPM-C. W celu przeprowadzenia rozruchu trzeba zainstalować nowy plik GSDML (patrz Pobieranie).

Klasyfikacje

ETIM 8.0	EC000732	ETIM 9.0	EC000732
ETIM 10.0	EC000732	ECLASS 14.0	19-17-02-06
ECLASS 15.0	19-17-02-06		

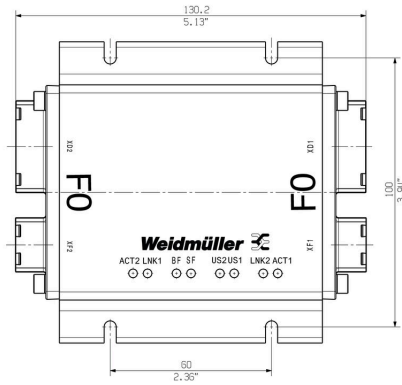
IE-CDR-V14MSCPOF/VAPM-C II

Weidmüller Interface GmbH & Co. KG
 Klingenbergstraße 26
 D-32758 Detmold
 Germany

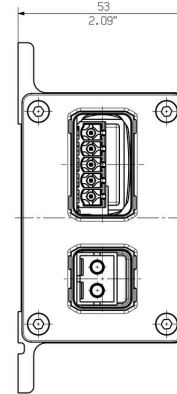
www.weidmueller.com

Rysunki

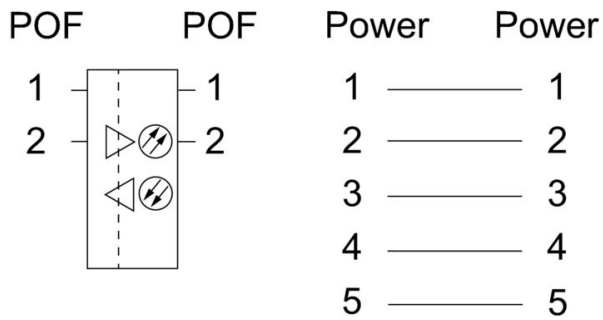
Rysunek wymiarowy



Rysunek wymiarowy



Schemat połączeń



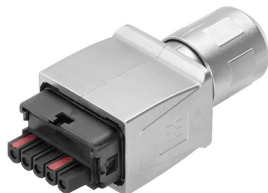
IE-CDR-V14MSCPOF/VAPM-C II

Weidmüller Interface GmbH & Co. KG
Klingenbergstraße 26
D-32758 Detmold
Germany

www.weidmueller.com

Akcesoria

Sets



PushPull Power łącznik wtykowy według specyfikacji PROFINET

Ogólne dane zamówieniowe

Typ	IE-PS-VAPM-5P-2.5	Wersja	
Nr zam.	2465440000	Łącznik mocy, Wtyk, PROFINET, zestaw wtyków	
GTIN (EAN)	4050118522136		
Ilość	1 ST		