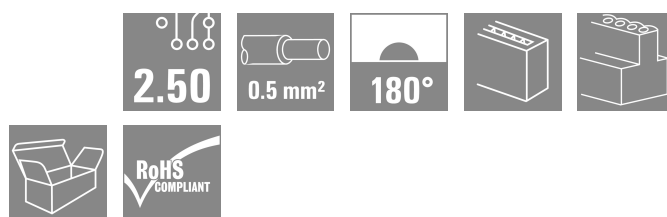
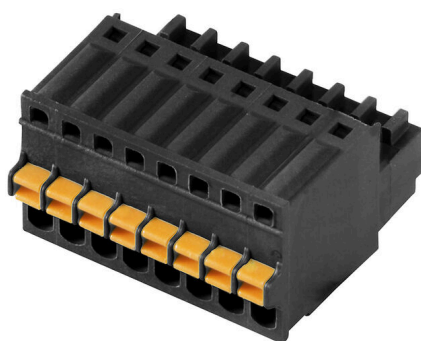


BLF 2.50/03/180 SN BK BX

Weidmüller Interface GmbH & Co. KG
Klingenbergstraße 26
D-32758 Detmold
Germany

www.weidmueller.com

Zdjęcie produktu



Podobny do przedstawionego na ilustracji

PUSH IN - Innowacyjna technologia złączy marki Weidmüller ułatwia przyłączanie przewodów.

Korzyści z punktu widzenia użytkownika oraz zastosowania:

Duża gęstość upakowania elementów ze względu na mały raster. Wystarczy włożyć przygotowany przewód - gotowe Uproszczona obróbka dzięki zintegrowanym przyciskom do otwierania punktu zaciskowego Intuicyjna obsługa dzięki jednoznacznej różnicy między wejściami przewodów, a miejscami działania.

Ogólne dane zamówieniowe

| | |
|--------------------|--|
| Wersja | Złącze wtykowe do druku, wtyk żeński, Raster w mm (P): 2.50 mm, Liczba biegunów: 3, skrzynia |
| Nr zam. | 2439650000 |
| Typ | BLF 2.50/03/180 SN BK BX |
| GTIN (EAN) | 4050118454628 |
| Ilość | 250 szt. |
| parametry produktu | IEC: 320 V / 6 A / 0.08 - 0.5 mm ² UL: 150 V / 5 A / AWG 28 - AWG 20 |
| opakowanie | skrzynia |

BLF 2.50/03/180 SN BK BX

Weidmüller Interface GmbH & Co. KG

Klingenbergstraße 26

D-32758 Detmold

Germany

www.weidmueller.com

Dane techniczne

Dopuszczenia

Atesty



ROHS Zgodny

UL File Number Search [Witryna UL](#)

Nr certyfikatu (cURus) E60693

Wymiary i masa

| | | | |
|------------|----------|------------------|-------------|
| Głębokość | 19.2 mm | Głębokość (cale) | 0.7559 inch |
| Wysokość | 11.75 mm | Wysokość (cale) | 0.4626 inch |
| Szerokość | 8.1 mm | Szerokość (cale) | 0.3189 inch |
| Masa netto | 1.74 g | | |

Zgodność produktu z wymogami środowiska naturalnego

| | |
|-----------------------------------|--------------------------|
| Status zgodności z dyrektywą RoHS | Zgodne, bez wyłączenia |
| REACH SVHC | Bez SVHC powyżej 0,1 wt% |

Parametry systemu

| | | | |
|---|------------------------------------|---|---|
| Rodzina produktów | OMNIMATE Signal - seria BL/SL 2.50 | Rodzaj przyłącza | Przyłącze pola |
| Metoda wykonywania złącz | PUSH IN z aktuatorem | Raster w mm (P) | 2.50 mm |
| Raster w calach (P) | 0.098 " | Kierunek odejścia przewodu | 180° |
| Liczba biegunów | 3 | L1 in mm | 5.00 mm |
| L1 w calach | 1.968 " | Liczba rzędów | 1 |
| liczba rzędów z biegunami | 1 | zabezpieczenie przed dotykiem wg DIN VDE 57 106 | zabezpieczony przed dotknięciem palcami |
| zabezpieczenie przed dotykiem wg DIN VDE 0470 | IP 20 | Stopień ochrony | IP20 |
| Rezystancja skrośna | <10 mΩ | Długość odizolowania | 8 mm |
| końcówka wkrętaka norma | DIN 5264 | Cykle wpinania | 25 |

Dane materiałowe

| | | | |
|---------------------------------------|--------------|---------------------------------|----------|
| Materiał izolacyjny | PA | Barwny | czarny |
| kolor elementów uruchamiających | pomarańczowy | Tabela kolorów (podobny) | RAL 9011 |
| Porównywalny wskaźnik śledzenia (CTI) | ≥ 600 | Moisture Level (MSL) | |
| Klasa palności wg UL 94 | V-0 | Materiał styków | Stop Cu |
| Powierzchnia styku | cynowana | Temperatura magazynowania, min. | -40 °C |
| Temperatura magazynowania, max. | 70 °C | Temperatura pracy, min. | -40 °C |
| Temperatura pracy, max. | 105 °C | Zakres temperatur montaż, min. | -25 °C |
| Zakres temperatur montaż, max. | 105 °C | | |

Przewody pasujące do złącza

| | | | |
|---|----------------------|--|---------------------|
| Zakres zaciskania, min. | 0.08 mm ² | Zakres zaciskania, maks. | 0.5 mm ² |
| przekrój przyłącza przewodu AWG, min. | AWG 28 | przekrój przyłączeniowy przewodu AWG, AWG 20 maks. | |
| jednodrutowe, min. H05(07) V-U | 0.08 mm ² | jednodrutowe, maks. H05(07) V-U | 0.5 mm ² |
| Wielodrutowe, min. H07V-R | 0.08 mm ² | wielodrutowe, maks. H07V-R | 0.5 mm ² |
| ciенокodrutowe, min. H05(07) V-K | 0.08 mm ² | ciенокodrutowe, maks. H05(07) V-K | 0.5 mm ² |
| z tulejką zaciskową, DIN 46228 pt 1, min. | 0.25 mm ² | z końcówką kablową wg DIN 46 228/1, 0.34 mm ² maks. | |

BLF 2.50/03/180 SN BK BX

Weidmüller Interface GmbH & Co. KG

Klingenbergstraße 26

D-32758 Detmold

Germany

www.weidmueller.com

Dane techniczne

| | |
|--------------------|---|
| Tekst referencyjny | Zewnętrzna średnica kołnierza wykonanego z tworzywa sztucznego nie powinna być większa niż podziałka (P). Długość tulejek należy dobrać zależnie od produktu i napięcia znamionowego. |
|--------------------|---|

Dane znamionowe wg IEC

| | | |
|---|-----------|---|
| przetestowane zgodnie z normą | IEC 61984 | Prąd znamionowy, min. liczba biegunów 6 A (Tu=20°C) |
| Prąd znamionowy, maks. liczba biegunów (Tu=20°C) | 6 A | Prąd znamionowy, min. liczba biegunów 6 A (Tu=40°C) |
| Prąd znamionowy, maks. liczba biegunów (Tu=40°C) | 6 A | napięcie znamionowe przy kat. przepięć/stopniu zanieczyszczenia II/2 |
| napięcie znamionowe przy kat. przepięć/stopniu zanieczyszczenia III/2 | 320 V | napięcie znamionowe przy kat. przepięć/stopniu zanieczyszczenia III/3 |
| znamionowe napięcie udarowe przy kat. przepięć/stopniu zanieczyszczenia II/2 | 2.5 kV | znamionowe napięcie udarowe przy kat. przepięć/stopniu zanieczyszczenia III/2 |
| znamionowe napięcie udarowe przy kat. przepięć/stopniu zanieczyszczenia III/3 | 2.5 kV | znamionowe napięcie udarowe przy kat. przepięć/stopniu zanieczyszczenia III/3 |

Dane znamionowe wg CSA

| | | | |
|--|--------|--|--------|
| Napięcie znamionowe (grupa użytkowa B / CSA) | 150 V | Prąd znamionowy (grupa użytkowa B / CSA) | 5 A |
| przekrój przyłącza przewodu AWG, min. | AWG 28 | przekrój przyłącza przewodu AWG, maks. | AWG 20 |

Dane znamionowe wg UL 1059

| | | | |
|--|---|--|--------|
| Instytut (cURus) | CURUS | Nr certyfikatu (cURus) | E60693 |
| Napięcie znamionowe (grupa użytkowa B / UL 1059) | 150 V | Prąd znamionowy (grupa użytkowa B / UL 1059) | 5 A |
| przekrój przyłącza przewodu AWG, min. | AWG 28 | przekrój przyłącza przewodu AWG, maks. | AWG 20 |
| Odniesienie do wartości znamionowych | W specyfikacji podano wartości minimalne, szczegóły – patrz certyfikat. | | |

Opakowanie

| | | | |
|---------------|-----------|--------------|-----------|
| opakowanie | skrzynia | Długość VPE | 178.00 mm |
| Szerokość VPE | 147.00 mm | Wysokość VPE | 54.00 mm |

Ważna informacja

| | |
|--------------|---|
| Zgodność IPC | Zgodność: produkty są projektowane, wytwarzane oraz dostarczane zgodnie z uznanymi normami międzynarodowymi, właściwości produktów są zgodne z gwarantowanymi w karcie katalogowej lub ich jakość wykonania jest zgodna z wymogami klasy 2 wg IPC-A-610. Na życzenie mogą być ocenione dalsze wymagania dotyczące produktów. |
| Uwagi | <ul style="list-style-type: none"> Rated current related to rated cross-section & min. No. of poles. P on drawing = pitch Crimp shape A for wire-end ferrules with crimping tools PZ 1,5 (order no. 9005990000) or PZ 6/5 (order no. 9011460000) for larger wire cross-sections recommended. Rated data refer only to the component itself. Clearance and creepage distances to other components are to be designed in accordance with the relevant application standards. In accordance with IEC 61984, OMNIMATE-connectors are connectors without breaking capacity (COC). During designated use, connectors are not allowed to be engaged or disengaged when live or under load |

Dane techniczne

- Long term storage of the product with average temperature of 50 °C and maximum humidity 70%, 36 months

Klasyfikacje

| | | | |
|-------------|-------------|-------------|-------------|
| ETIM 8.0 | EC002638 | ETIM 9.0 | EC002638 |
| ETIM 10.0 | EC002638 | ECLASS 14.0 | 27-46-02-02 |
| ECLASS 15.0 | 27-46-02-02 | | |

BLF 2.50/03/180 SN BK BX

Weidmüller Interface GmbH & Co. KG
 Klingenbergstraße 26
 D-32758 Detmold
 Germany

www.weidmueller.com

Rysunki

Zdjęcie produktu



Podobny do przedstawionego na ilustracji

Rysunek wymiarowany



Wykres



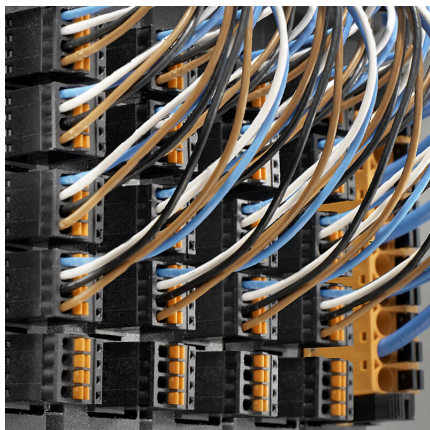
Zaleta produktu



Flexible application Outlet direction: 90° and 180°

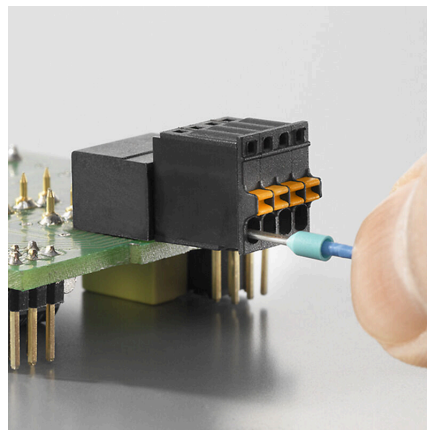
Rysunki

Zaleta produktu



High component density
Small and compact pitch

Zaleta produktu



PUSH IN connection up to 0.5 mm²
Reliable and space-saving

Zaleta produktu



Operating safety
Through PUSH IN connection system

BLF 2.50/03/180 SN BK BX

Weidmüller Interface GmbH & Co. KG
 Klingenbergstraße 26
 D-32758 Detmold
 Germany

www.weidmueller.com

Elementy współpracujące

SL 2.50/180G



Złącze męskie z rastrem 2,50 mm.
 Kierunek wtykania względem płytki drukowanej: prosty (180°) Wariant obudowy: zamknięta (G) Pakowane w pudełka kartonowe (BX)

Ogólne dane zamówieniowe

| | | |
|------------|----------------------------|---|
| Typ | SL 2.50/03/180G 3.2SN B... | Wersja |
| Nr zam. | 2439920000 | Złącze wtykowe do druku, Listwa męska, Połączenie lutowane THR, |
| GTIN (EAN) | 4050118454697 | Raster w mm (P): 2.50 mm, Liczba biegunów: 3, 180°, skrzynia |
| Ilość | 250 ST | |

SL 2.50/90G



Złącze męskie z rastrem 2,50 mm.
 Kierunek wtykania równoległy (90°) do płytki drukowanej Wariant obudowy: zamknięta (G) Pakowane w pudełka kartonowe (BX)

Ogólne dane zamówieniowe

| | | |
|------------|----------------------------|---|
| Typ | SL 2.50/03/90G 3.2SN BK... | Wersja |
| Nr zam. | 2439760000 | Złącze wtykowe do druku, Listwa męska, Połączenie lutowane THR, |
| GTIN (EAN) | 4050118454932 | Raster w mm (P): 2.50 mm, Liczba biegunów: 3, 90°, skrzynia |
| Ilość | 250 ST | |