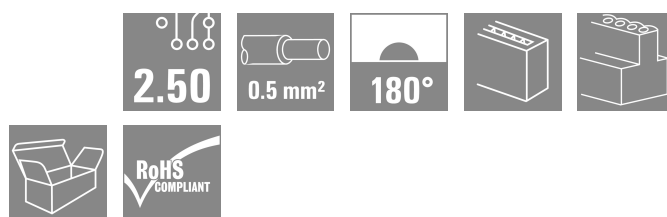
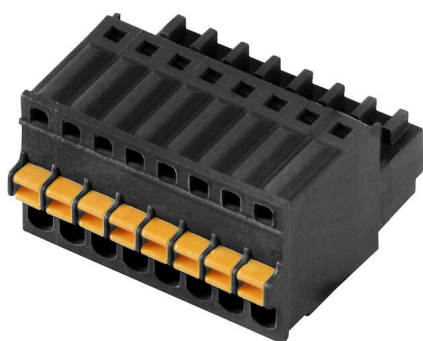


BLF 2.50/02/180 SN BK BX

Weidmüller Interface GmbH & Co. KG
Klingenbergstraße 26
D-32758 Detmold
Germany

www.weidmueller.com

Zdjęcie produktu



Podobny do przedstawionego na ilustracji

PUSH IN - Innowacyjna technologia złączy marki Weidmüller ułatwia przyłączanie przewodów.

Korzyści z punktu widzenia użytkownika oraz zastosowania:

Duża gęstość upakowania elementów ze względu na mały raster. Wystarczy włożyć przygotowany przewód - gotowe Uproszczona obróbka dzięki zintegrowanym przyciskom do otwierania punktu zaciskowego Intuicyjna obsługa dzięki jednoznacznej różnicy między wejściami przewodów, a miejscami działania.

Ogólne dane zamówieniowe

Wersja	Złącze wtykowe do druku, wtyk żeński, Raster w mm (P): 2.50 mm, Liczba biegunów: 2, skrzynia
Nr zam.	2438860000
Typ	BLF 2.50/02/180 SN BK BX
GTIN (EAN)	4050118451405
Ilość	250 szt.
parametry produktu	IEC: 320 V / 6 A / 0.08 - 0.5 mm ² UL: 150 V / 5 A / AWG 28 - AWG 20
opakowanie	skrzynia

BLF 2.50/02/180 SN BK BX

Weidmüller Interface GmbH & Co. KG

Klingenbergstraße 26

D-32758 Detmold

Germany

www.weidmueller.com

Dane techniczne

Dopuszczenia

Atesty



ROHS Zgodny

UL File Number Search [Witryna UL](#)

Nr certyfikatu (cURus) E60693

Wymiary i masa

Głębokość	19.2 mm	Głębokość (cale)	0.7559 inch
Wysokość	11.75 mm	Wysokość (cale)	0.4626 inch
Szerokość	5.6 mm	Szerokość (cale)	0.2205 inch
Masa netto	1.22 g		

Zgodność produktu z wymogami środowiska naturalnego

Status zgodności z dyrektywą RoHS	Zgodne, bez wyłączenia
REACH SVHC	Bez SVHC powyżej 0,1 wt%

Parametry systemu

Rodzina produktów	OMNIMATE Signal - seria BL/SL 2.50	Rodzaj przyłącza	Przyłącze pola
Metoda wykonywania złącz	PUSH IN z aktuatorem	Raster w mm (P)	2.50 mm
Raster w calach (P)	0.098 "	Kierunek odejścia przewodu	180°
Liczba biegunów	2	L1 in mm	2.50 mm
L1 w calach	0.984 "	Liczba rzędów	1
liczba rzędów z biegunami	1	zabezpieczenie przed dotykiem wg DIN VDE 57 106	zabezpieczony przed dotknięciem palcami
zabezpieczenie przed dotykiem wg DIN VDE 0470	IP 20	Stopień ochrony	IP20
Rezystancja skrośna	<10 mΩ	Długość odizolowania	8 mm
końcówka wkrętaka norma	DIN 5264	Cykle wpinania	25

Dane materiałowe

Materiał izolacyjny	PA	Barwny	czarny
kolor elementów uruchamiających	pomarańczowy	Tabela kolorów (podobny)	RAL 9011
Porównywalny wskaźnik śledzenia (CTI)	≥ 600	Moisture Level (MSL)	
Klasa palności wg UL 94	V-0	Materiał styków	Stop Cu
Powierzchnia styku	cynowana	Temperatura magazynowania, min.	-40 °C
Temperatura magazynowania, max.	70 °C	Temperatura pracy, min.	-40 °C
Temperatura pracy, max.	105 °C	Zakres temperatur montaż, min.	-25 °C
Zakres temperatur montaż, max.	105 °C		

Przewody pasujące do złącza

Zakres zaciskania, min.	0.08 mm ²	Zakres zaciskania, maks.	0.5 mm ²
przekrój przyłącza przewodu AWG, min.	AWG 28	przekrój przyłączeniowy przewodu AWG, AWG 20 maks.	
jednodrutowe, min. H05(07) V-U	0.08 mm ²	jednodrutowe, maks. H05(07) V-U	0.5 mm ²
Wielodrutowe, min. H07V-R	0.08 mm ²	wielodrutowe, maks. H07V-R	0.5 mm ²
ciенокodrutowe, min. H05(07) V-K	0.08 mm ²	ciенокodrutowe, maks. H05(07) V-K	0.5 mm ²
z tulejką zaciskową, DIN 46228 pt 1, min.	0.25 mm ²	z końcówką kablową wg DIN 46 228/1, 0.34 mm ² maks.	

BLF 2.50/02/180 SN BK BX

Weidmüller Interface GmbH & Co. KG

Klingenbergstraße 26

D-32758 Detmold

Germany

www.weidmueller.com

Dane techniczne

Tekst referencyjny	Zewnętrzna średnica kołnierza wykonanego z tworzywa sztucznego nie powinna być większa niż podziałka (P). Długość tulejek należy dobrać zależnie od produktu i napięcia znamionowego.
--------------------	---------------------------------------------------------------------------------------------------------------------------------------------------------------------------------------

Dane znamionowe wg IEC

przetestowane zgodnie z normą	IEC 61984	Prąd znamionowy, min. liczba biegunów 6 A (Tu=20°C)
Prąd znamionowy, maks. liczba biegunów (Tu=20°C)	6 A	Prąd znamionowy, min. liczba biegunów 6 A (Tu=40°C)
Prąd znamionowy, maks. liczba biegunów (Tu=40°C)	6 A	napięcie znamionowe przy kat. przepięć/stopniu zanieczyszczenia II/2
napięcie znamionowe przy kat. przepięć/stopniu zanieczyszczenia III/2	320 V	napięcie znamionowe przy kat. przepięć/stopniu zanieczyszczenia III/3
znamionowe napięcie udarowe przy kat. przepięć/stopniu zanieczyszczenia II/2	2.5 kV	znamionowe napięcie udarowe przy kat. przepięć/stopniu zanieczyszczenia III/2
znamionowe napięcie udarowe przy kat. przepięć/stopniu zanieczyszczenia III/3	2.5 kV	znamionowe napięcie udarowe przy kat. przepięć/stopniu zanieczyszczenia III/3

Dane znamionowe wg CSA

Napięcie znamionowe (grupa użytkowa B / CSA)	150 V	Prąd znamionowy (grupa użytkowa B / CSA)	5 A
przekrój przyłącza przewodu AWG, min.	AWG 28	przekrój przyłącza przewodu AWG, maks.	AWG 20

Dane znamionowe wg UL 1059

Instytut (cURus)	CURUS	Nr certyfikatu (cURus)	E60693
Napięcie znamionowe (grupa użytkowa B / UL 1059)	150 V	Prąd znamionowy (grupa użytkowa B / UL 1059)	5 A
przekrój przyłącza przewodu AWG, min.	AWG 28	przekrój przyłącza przewodu AWG, maks.	AWG 20
Odniesienie do wartości znamionowych	W specyfikacji podano wartości minimalne, szczegóły – patrz certyfikat.		

Opakowanie

opakowanie	skrzynia	Długość VPE	261.00 mm
Szerokość VPE	165.00 mm	Wysokość VPE	53.00 mm

Ważna informacja

Zgodność IPC	Zgodność: produkty są projektowane, wytwarzane oraz dostarczane zgodnie z uznanymi normami międzynarodowymi, właściwości produktów są zgodne z gwarantowanymi w karcie katalogowej lub ich jakość wykonania jest zgodna z wymogami klasy 2 wg IPC-A-610. Na życzenie mogą być ocenione dalsze wymagania dotyczące produktów.
Uwagi	<ul style="list-style-type: none"> Rated current related to rated cross-section & min. No. of poles. P on drawing = pitch Crimp shape A for wire-end ferrules with crimping tools PZ 1,5 (order no. 9005990000) or PZ 6/5 (order no. 9011460000) for larger wire cross-sections recommended. Rated data refer only to the component itself. Clearance and creepage distances to other components are to be designed in accordance with the relevant application standards. In accordance with IEC 61984, OMNIMATE-connectors are connectors without breaking capacity (COC). During designated use, connectors are not allowed to be engaged or disengaged when live or under load

BLF 2.50/02/180 SN BK BX

Weidmüller Interface GmbH & Co. KG
Klingenbergstraße 26
D-32758 Detmold
Germany

www.weidmueller.com

Dane techniczne

- Long term storage of the product with average temperature of 50 °C and maximum humidity 70%, 36 months

Klasyfikacje

ETIM 8.0	EC002638	ETIM 9.0	EC002638
ETIM 10.0	EC002638	ECLASS 14.0	27-46-02-02
ECLASS 15.0	27-46-02-02		

BLF 2.50/02/180 SN BK BX

Weidmüller Interface GmbH & Co. KG
 Klingenbergstraße 26
 D-32758 Detmold
 Germany

www.weidmueller.com

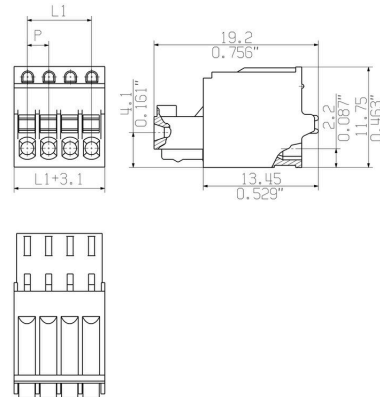
Rysunki

Zdjęcie produktu



Podobny do przedstawionego na ilustracji

Rysunek wymiarowany



Wykres



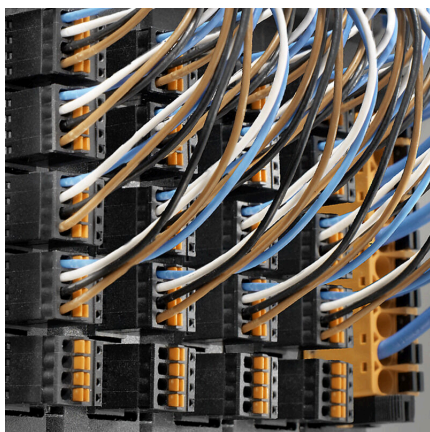
Zalety produktu



Flexible application Outlet direction: 90° and 180°

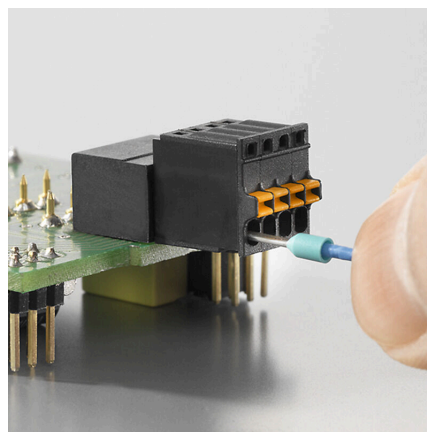
Rysunki

Zaleta produktu



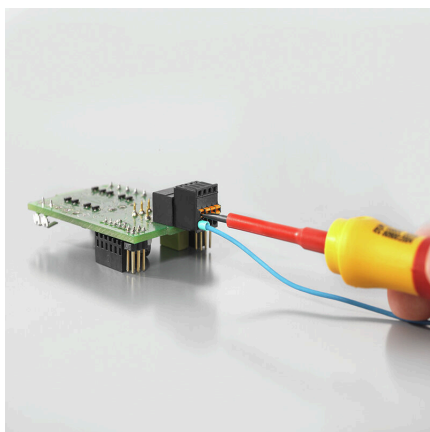
High component density
Small and compact pitch

Zaleta produktu



PUSH IN connection up to 0.5 mm²
Reliable and space-saving

Zaleta produktu



Operating safety
Through PUSH IN connection system

BLF 2.50/02/180 SN BK BX

Weidmüller Interface GmbH & Co. KG
 Klingenbergstraße 26
 D-32758 Detmold
 Germany

www.weidmueller.com

Elementy współpracujące

SL 2.50/180G



Złącze męskie z rastrem 2,50 mm.
 Kierunek wtykania względem płytki drukowanej: prosty (180°) Wariant obudowy: zamknięta (G) Pakowane w pudełka kartonowe (BX)

Ogólne dane zamówieniowe

Typ	SL 2.50/02/180G 3.2SN B...	Wersja
Nr zam.	2439910000	Złącze wtykowe do druku, Listwa męska, Połączenie lutowane THR,
GTIN (EAN)	4050118454680	Raster w mm (P): 2.50 mm, Liczba biegunów: 2, 180°, skrzynia
Ilość	250 ST	

SL 2.50/90G



Złącze męskie z rastrem 2,50 mm.
 Kierunek wtykania równoległy (90°) do płytki drukowanej Wariant obudowy: zamknięta (G) Pakowane w pudełka kartonowe (BX)

Ogólne dane zamówieniowe

Typ	SL 2.50/02/90G 3.2SN BK...	Wersja
Nr zam.	2439660000	Złącze wtykowe do druku, Listwa męska, Połączenie lutowane THR,
GTIN (EAN)	4050118454635	Raster w mm (P): 2.50 mm, Liczba biegunów: 2, 90°, skrzynia
Ilość	250 ST	