

VG M16 EMV-4 MS 5-10

Weidmüller Interface GmbH & Co. KG

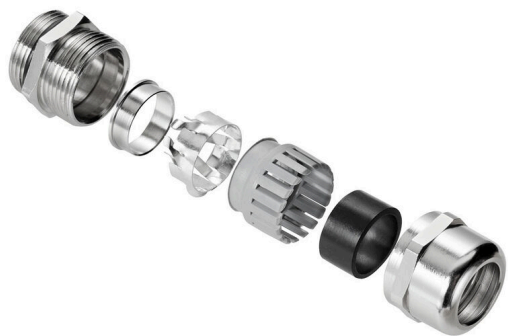
Klingenbergstraße 26

D-32758 Detmold

Germany

www.weidmueller.com

Rzeczywisty wygląd może różnić się od przedstawionego na ilustracji.



Produktabbildung

Coraz większa czułość elementów elektronicznych oraz coraz większa ilość zakłóceń elektromagnetycznych o różnej częstotliwości wymaga stosowania dławnic kablowych zapewniających odpowiedni poziom izolacji i ekranowania systemu. Ten typ dławnic kablowych EMC chroni złącza przed zakłóceniami elektromagnetycznymi w polu 360°. Uszczelnienie zapewnia silne trzymanie kabla i jego odprężanie, a cała dławnica kablowa spełnia wymagania mechaniczne zawarte w normie EN 62444. Opatentowana konstrukcja zapewnia bardzo łatwy i szybki montaż.

Ogólne dane zamówieniowe

Wersja	VG EMC GEN 4 (dławnica kablowa EMC z klatką zaciskową), Dławnica kablowa, proste, M 16, 6, OD min. 5 - OD max. 10 mm, IP54, IP66, IP67, IP68 - 5 bar (30 min.), IP69K, mosiądz, niklowany
Nr zam.	2435 140000
Typ	VG M16 EMV-4 MS 5-10
GTIN (EAN)	4050118446890
Ilość	50 szt.

VG M16 EMV-4 MS 5-10

Weidmüller Interface GmbH & Co. KG
Klingenbergstraße 26
D-32758 Detmold
Germany

www.weidmueller.com

Technical data

Dopuszczenia

Atesty



ROHS Zgodny

Wymiary i masa

Wysokość	33 mm	Wysokość (cale)	1.2992 inch
Długość	39 mm	Długość (cale)	1.5354 inch
Masa netto	26.79 g		

Temperatury

Temperatura eksploatacyjna -40 °C...100 °C

Zgodność produktu z wymogami środowiska naturalnego

Status zgodności z dyrektywą RoHS	Zgodne, z wyłączeniem
Wyłączenie RoHS (w przypadkach, w których ma to zastosowanie / jest znane)	6c
REACH SVHC	Lead 7439-92-1
SCIP	b5ff1f66-ddba-4739-9fc0-0521ddb52139

Informacje ogólne

średnica kabla zewnętrzna, maks.	10 mm	średnica kabla zewnętrzna, min.	5 mm
Pierścień uszczelniający o przekroju okrągłym	NBR	rodzaj ochrony z GWDR	IP54, IP66, IP67, IP68 - 5 bar (30 min.), IP69K
moment dokręcający	4 Nm	zakres temperatur roboczych, maks.	100 °C
zakres temperatur roboczych, min.	-40 °C	skok gwintu	1.5 mm
Halogenki	Tak	średnica ekranu, maks.	8.00 mm
średnica ekranu, min.	3.50 mm	rozmiar klucza 1	20 mm
rozmiar klucza 2	20 mm	rozmiar klucza	20 mm
Stopień ochrony	IP66, IP68 - 5 bar (30 min.), IP69K	Dławnica kablowa	metryczna, M 16
Materiał podstawowy	mosiądz, niklowany	wkładka uszczelniająca	CR
uszczelka	NBR	gwint (zewnętrzny)	M 16
długość gwintu	6 mm	moment obrotowy nakrętki kołpakowej, maks.	6.50 Nm
Stopień ochrony (UL)	Type 4X	moment obrotowy króćca, maks.	6.50 Nm
moment obrotowy króćca, min.	5.50 Nm	moment obrotowy nakrętki kołpakowej, min.	5.50 Nm
wkładka zaciskowa	Poliamid		

Numery certyfikatów przepustu kablowego

Nr certyfikatu przepustu kablowego (GERMLLOYD)	E-14047	Nr certyfikatu przepustu kablowego (UL)	E199260
Nr certyfikatu przepustu kablowego (cULus)	E199260	DEF Warunki zatwierdzenia	DNV, UL, cULus

VG M16 EMV-4 MS 5-10

Weidmüller Interface GmbH & Co. KG
Klingenbergstraße 26
D-32758 Detmold
Germany

www.weidmueller.com

Technical data

Klasifikacije

ETIM 8.0	EC000441	ETIM 9.0	EC000441
ETIM 10.0	EC000441	ECLASS 14.0	27-14-08-01
ECLASS 15.0	27-14-08-01		

VG M16 EMV-4 MS 5-10

Weidmüller Interface GmbH & Co. KG
Klingenbergstraße 26
D-32758 Detmold
Germany

www.weidmueller.com

Accessories**nakrętki mosiężne do EMC**

Oprócz dławnic kablowych o szerokim zakresie zastosowań, portfolio produktów uzupełniają wtyczki, kompensatory nacisku, adaptory i odpowiednie akcesoria, takie jak nakrętki zabezpieczające, pierścienie uszczelniające, podkładki płaskie i pierścienie uziemiające.

Ogólne dane zamówieniowe

Typ	SKMU EMV M16	Wersja
Nr zam.	1777620000	SKMU MS EMV (nakrętka kontruująca z mosiądzu - EMC), Nakrętka
GTIN (EAN)	4032248157891	kontruująca, M 16, 3,6 mm, mosiądz, niklowany
Ilość	100 ST	