

## LL 5.00/14/180 3.2SN OR BX

Weidmüller Interface GmbH &amp; Co. KG

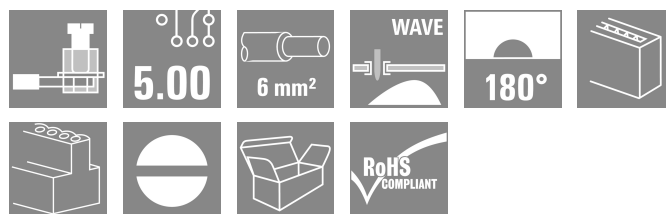
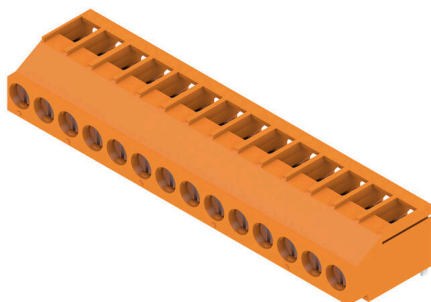
Klingenbergstraße 26

D-32758 Detmold

Germany

www.weidmueller.com

## Zdjęcie produktu



Zacisk do płytek drukowanych oferuje złącza dla 32 A, przekrój przewodu 6 mm<sup>2</sup> ze sprawdzonym złączem pałkowym w rastrze 5,00 i 5,08 mm. Odejście przewodu pod kątem 90°.

## Ogólne dane zamówieniowe

|                    |  |
|--------------------|--|
| Wersja             | Zacisk płytki drukowanej, 5.00 mm, Liczba biegunów: 14, 180°, Długość kołka lutowniczego (l): 3.2 mm, cynowana, pomarańczowy, Przyłącze z jarzmem, Zakres zaciskania, maks. : 6 mm <sup>2</sup> , skrzynia |
| Nr zam.            | <a href="#">2429620000</a>   |
| Typ                | LL 5.00/14/180 3.2SN OR BX   |
| GTIN (EAN)         | 4050118438963  |
| Ilość              | 24 szt.  |
| parametry produktu | IEC: 500 V / 32.5 A / 0.5 - 6 mm <sup>2</sup><br>UL: 300 V / 20 A / AWG 26 - AWG 12  |
| opakowanie         | skrzynia   |

## LL 5.00/14/180 3.2SN OR BX

Weidmüller Interface GmbH &amp; Co. KG

Klingenbergstraße 26

D-32758 Detmold

Germany

www.weidmueller.com

## Dane techniczne

## Dopuszczenia

Atesty



|                       |                            |
|-----------------------|----------------------------|
| ROHS                  | Zgodny                     |
| UL File Number Search | <a href="#">Witryna UL</a> |
| Nr certyfikatu (UR)   | E60693                     |

## Wymiary i masa

|                              |             |                  |             |
|------------------------------|-------------|------------------|-------------|
| Głębokość                    | 17.1 mm     | Głębokość (cale) | 0.6732 inch |
| Wysokość                     | 14.2 mm     | Wysokość (cale)  | 0.5591 inch |
| Najmniejsza wysokość montażu | 11 mm       | Szerokość        | 70 mm       |
| Szerokość (cale)             | 2.7559 inch | Masa netto       | 20.23 g     |

## Zgodność produktu z wymogami środowiska naturalnego

|                                   |                          |
|-----------------------------------|--------------------------|
| Status zgodności z dyrektywą RoHS | Zgodne, bez wyłączenia   |
| REACH SVHC                        | Bez SVHC powyżej 0,1 wt% |

## Parametry systemu

|   |   |  |                         |
|---|---|--|-------------------------|
| Rodzina produktów                               | OMNIMATE Signal - seria LL              | Metoda wykonywania złącz                           | Przyłącze z jarzmem     |
| Właściwość, punkt zaciskowy                     | WireReady                               | montaż na płytce drukowanej                        | Połączenie lutowane THR |
| Kierunek odejścia przewodu                      | 180°                                    | Raster w mm (P)                                    | 5.00 mm                 |
| Raster w calach (P)                             | 0.197 "                                 | Liczba biegunów                                    | 14                      |
| liczba rzędów z biegunami                       | 1                                       | z możliwością połączenia szeregowego przez klienta | Tak                     |
| Liczba rzędów                                   | 1                                       | maksymalnie urzędowane bieguny w każdym rzędzie    | 24                      |
| Długość kołka lutowniczego (I)                  | 3.2 mm                                  | Wymiary kołka lutowniczego                         | 0,75 x 0,9 mm           |
| Średnica otworu oczka lutowniczego (D)          | 1.3 mm                                  | Tolerancja średnicy otworu oczka lutowniczego (D)  | + 0,1 mm                |
| liczba kołków lutowanych na biegun              | 1                                       | końcówka wkrętaka                                  | 0,6 x 3,5               |
| końcówka wkrętaka norma                         | DIN 5264                                | Moment obrotowy dociągający, min.                  | 0.5 Nm                  |
| Moment obrotowy dociągający, maks.              | 0.6 Nm                                  | śruba dociskowa                                    | M 3                     |
| Długość odizolowania                            | 6 mm                                    | L1 in mm   | 65.00 mm                |
| L1 w calach                                     | 2.561 "                                 | zabezpieczenie przed dotykiem wg DIN VDE 0470      | IP 20                   |
| zabezpieczenie przed dotykiem wg DIN VDE 57 106 | zabezpieczony przed dotknięciem palcami | Stopień ochrony                                    | IP20                    |
| Rezystancja skrośna                             | 1,20 mΩ                                 |  |                         |

## Dane materiałowe

|                                       |            |  |                  |
|---------------------------------------|------------|--|------------------|
| Materiał izolacyjny                   | Wemid (PA) | Barwny                                   | pomarańczowy     |
| Tabela kolorów (podobny)              | RAL 2000   | grupa materiałów izolacyjnych            | I                |
| Porównywalny wskaźnik śledzenia (CTI) | ≥ 600      | Moisture Level (MSL)                     |                  |
| Klasa palności wg UL 94               | V-0        | Materiał styków                          | stop miedzi      |
| Powierzchnia styku                    | cynowana   | powlekanie                               | 4-6 μm SN        |
| Typ cynowania                         | matowe     | Struktura warstwowa przyłącza lutowanego | 4...6 μm Sn matt |
| Temperatura magazynowania, min.       | -40 °C     | Temperatura magazynowania, max.          | 70 °C            |
| Temperatura pracy, min.               | -50 °C     | Temperatura pracy, max.                  | 120 °C           |
| Zakres temperatur montaż, min.        | -25 °C     | Zakres temperatur montaż, max.           | 120 °C           |

## LL 5.00/14/180 3.2SN OR BX

Weidmüller Interface GmbH &amp; Co. KG

Klingenbergstraße 26

D-32758 Detmold

Germany

www.weidmueller.com

## Dane techniczne

## Przewody pasujące do złącza

|  |                         |
|--|-------------------------|
| Zakres zaciskania, min.                            | 0.13 mm <sup>2</sup>    |
| Zakres zaciskania, maks.                           | 6 mm <sup>2</sup>       |
| przekrój przyłącza przewodu AWG, min.              | AWG 26                  |
| przekrój przyłączeniowy przewodu AWG, AWG 12 maks. |                         |
| jednodrutowe, min. H05(07) V-U                     | 0.5 mm <sup>2</sup>     |
| jednodrutowe, maks. H05(07) V-U                    | 6 mm <sup>2</sup>       |
| cienkodrutowe, min. H05(07) V-K                    | 0.5 mm <sup>2</sup>     |
| cienkodrutowe, maks. H05(07) V-K                   | 4 mm <sup>2</sup>       |
| z AEH z kołnierzem DIN 46 228/4, min.              | 0.5 mm <sup>2</sup>     |
| z AEH z kołnierzem DIN 46 228/4, maks.             | 2.5 mm <sup>2</sup>     |
| z tulejką zaciskową, DIN 46228 pt 1, min.          | 0.5 mm <sup>2</sup>     |
| z końcówką kablową wg DIN 46 228/1, maks.          | 2.5 mm <sup>2</sup>     |
| Sprawdzian trzpieniowy EN 60999 a x b; ø           | 2,8 mm x 2,4 mm; 3,0 mm |

| Zaciskany przewód            | Przekrój poprzeczny przyłączanego przewodu | Typ  | cienkodrutowe              |
|------------------------------|--|--|----------------------------|
| przewód i końcówka tulejkowa | przewód i końcówka tulejkowa               | znamionowy                                 | 0.5 mm <sup>2</sup>        |
|                              |  | Długość zdejmowania izolacji               | znamionowy 8 mm            |
|                              |  | Zalecana tulejka kablowa                   | <a href="#">H0,5/12 OR</a> |
|                              |  | Długość zdejmowania izolacji               | znamionowy 6 mm            |
|                              |  | Zalecana tulejka kablowa                   | <a href="#">H0,5/6</a>     |
|                              |  | Przekrój poprzeczny przyłączanego przewodu | Typ                        |
| przewód i końcówka tulejkowa | przewód i końcówka tulejkowa               | znamionowy                                 | 0.75 mm <sup>2</sup>       |
|                              |  | Długość zdejmowania izolacji               | znamionowy 8 mm            |
|                              |  | Zalecana tulejka kablowa                   | <a href="#">H0.75/12 W</a> |
|                              |  | Długość zdejmowania izolacji               | znamionowy 6 mm            |
|                              |  | Zalecana tulejka kablowa                   | <a href="#">H0.75/6</a>    |
|                              |  | Przekrój poprzeczny przyłączanego przewodu | Typ                        |
| przewód i końcówka tulejkowa | przewód i końcówka tulejkowa               | znamionowy                                 | 1 mm <sup>2</sup>          |
|                              |  | Długość zdejmowania izolacji               | znamionowy 8 mm            |
|                              |  | Zalecana tulejka kablowa                   | <a href="#">H1,0/12 GE</a> |
|                              |  | Długość zdejmowania izolacji               | znamionowy 6 mm            |
|                              |  | Zalecana tulejka kablowa                   | <a href="#">H1,0/6</a>     |

Tekst referencyjny Długość tulejek należy dobrać zależnie od produktu i napięcia znamionowego., Zewnętrzna średnica kołnierza wykonanego z tworzywa sztucznego nie powinna być większa niż podziałka (P)

## Dane znamionowe wg IEC

|  |                        |  |
|--|------------------------|--|
| przetestowane zgodnie z normą                    | IEC 60664-1, IEC 61984 | Prąd znamionowy, min. liczba biegunów 32.5 A (Tu=20°C) |
| Prąd znamionowy, maks. liczba biegunów (Tu=20°C) | 26 A                   | Prąd znamionowy, min. liczba biegunów 27.5 A (Tu=40°C) |

## LL 5.00/14/180 3.2SN OR BX

Weidmüller Interface GmbH &amp; Co. KG

Klingenbergstraße 26

D-32758 Detmold

Germany

www.weidmueller.com

## Dane techniczne

|   |       |   |                |
|---|-------|---|----------------|
| Prąd znamionowy, maks. liczba biegunów (Tu=40°C)                              | 22 A  | napięcie znamionowe przy kat. przepięć/stopniu zanieczyszczenia II/2          | 500 V          |
| napięcie znamionowe przy kat. przepięć/stopniu zanieczyszczenia III/2         | 320 V | napięcie znamionowe przy kat. przepięć/stopniu zanieczyszczenia III/3         | 250 V          |
| znamionowe napięcie udarowe przy kat. przepięć/stopniu zanieczyszczenia II/2  | 4 kV  | znamionowe napięcie udarowe przy kat. przepięć/stopniu zanieczyszczenia III/2 | 4 kV           |
| znamionowe napięcie udarowe przy kat. przepięć/stopniu zanieczyszczenia III/3 | 4 kV  | odporność na zwarcia  | 3 x 1s z 120 A |

## Dane znamionowe wg CSA

|  |        |  |        |
|--|--------|--|--------|
| Napięcie znamionowe (grupa użytkowa B / CSA) | 300 V  | Napięcie znamionowe (grupa użytkowa D / CSA) | 300 V  |
| Prąd znamionowy (grupa użytkowa B / CSA)     | 20 A   | Prąd znamionowy (grupa użytkowa D / CSA)     | 10 A   |
| przekrój przyłącza przewodu AWG, min.        | AWG 26 | przekrój przyłącza przewodu AWG, maks.       | AWG 12 |

## Dane znamionowe wg UL 1059

|  |        |  |        |
|--|--------|--|--------|
| Instytut (UR)                                    | UR     | Nr certyfikatu (UR)                              | E60693 |
| Napięcie znamionowe (grupa użytkowa B / UL 1059) | 300 V  | Napięcie znamionowe (grupa użytkowa D / UL 1059) | 300 V  |
| Prąd znamionowy (grupa użytkowa B / UL 1059)     | 20 A   | Prąd znamionowy (grupa użytkowa D / UL 1059)     | 10 A   |
| przekrój przyłącza przewodu AWG, min.            | AWG 26 | przekrój przyłącza przewodu AWG, maks.           | AWG 12 |

Odniesienie do wartości znamionowych W specyfikacji podano wartości minimalne, szczegóły – patrz certyfikat.

## Opakowanie

|               |           |              |           |
|---------------|-----------|--------------|-----------|
| opakowanie    | skrzynia  | Długość VPE  | 338.00 mm |
| Szerokość VPE | 130.00 mm | Wysokość VPE | 20.00 mm  |

## Testy typu

|   |   |  |  |
|---|---|--|--|
| Test: wytrzymałość znaczników                             | Test                                      | znacznik początku, identyfikacja typu, typ materiału, znacznik zatwierdzenia UL, znacznik atestu CSA, wytrzymałość |  |
|   | Ocena                                     | dostępny   |  |
| Test: przekrój zaciskowy                                  | Standard                                  | IEC 60999-1 rozdziały 7 i 9.1 / 11.99, IEC 60947-1 rozdział 8.2.4.5.1 / 03.11                                      |  |
|   | Typ przewodnika                           | Typ przewodnika oraz przekrój przewodnika  | pełny 0,13 mm <sup>2</sup> , giętki 0,13 mm <sup>2</sup> , pełny 4 mm <sup>2</sup> , giętki 4 mm <sup>2</sup> , AWG 26/1, AWG 26/19, AWG 12/1, AWG 12/19 |
|   | Standard                                  | IEC 60999-1 rozdział 9.4 / 11.99   |  |
| Test uszkodzenia i przypadkowego poluzowania przewodników | Wymaganie                                 | 0,2 kg   |  |
|   | Typ przewodnika                           | Typ przewodnika oraz przekrój przewodnika  | AWG 26/1   |
|   |   | Typ przewodnika oraz przekrój przewodnika  | AWG 26/19  |
|   | Ocena                                     | sprawdzony   |  |
|   | Wymaganie                                 | 0,3 kg   |  |
| Typ przewodnika   | Typ przewodnika oraz przekrój przewodnika | H05V-U0.5  |  |

## Dane techniczne

|                |                 |   |           |
|----------------|-----------------|---|-----------|
|                |                 | Typ przewodnika oraz przekrój przewodnika | H05V-K0.5 |
|                | Ocena           | sprawdzony                                |           |
|                | Wymaganie       | 0,9 kg                                    |           |
|                | Typ przewodnika | Typ przewodnika oraz przekrój przewodnika | H07V-U4.0 |
|                |                 | Typ przewodnika oraz przekrój przewodnika | H07V-K4.0 |
|                |                 | Typ przewodnika oraz przekrój przewodnika | AWG 12/1  |
|                |                 | Typ przewodnika oraz przekrój przewodnika | AWG 12/19 |
|                | Ocena           | sprawdzony                                |           |
| Test wciągania | Standard        | IEC 60999-1 rozdział 9.5 / 11.99          |           |
|                | Wymaganie       | ≥10 N                                     |           |
|                | Typ przewodnika | Typ przewodnika oraz przekrój przewodnika | AWG 26/1  |
|                |                 | Typ przewodnika oraz przekrój przewodnika | AWG 26/19 |
|                | Ocena           | sprawdzony                                |           |
|                | Wymaganie       | ≥20 N                                     |           |
|                | Typ przewodnika | Typ przewodnika oraz przekrój przewodnika | H05V-U0.5 |
|                |                 | Typ przewodnika oraz przekrój przewodnika | H05V-K0.5 |
|                | Ocena           | sprawdzony                                |           |
|                | Wymaganie       | ≥60 N                                     |           |
|                | Typ przewodnika | Typ przewodnika oraz przekrój przewodnika | H07V-U4.0 |
|                |                 | Typ przewodnika oraz przekrój przewodnika | H07V-K4.0 |
|                |                 | Typ przewodnika oraz przekrój przewodnika | AWG 12/1  |
|                |                 | Typ przewodnika oraz przekrój przewodnika | AWG 12/19 |
|                | Ocena           | sprawdzony                                |           |

## Ważna informacja

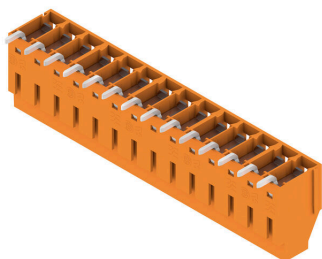
|              |   |
|--------------|---|
| Zgodność IPC | Zgodność: produkty są projektowane, wytwarzane oraz dostarczane zgodnie z uznanymi normami międzynarodowymi, właściwości produktów są zgodne z gwarantowanymi w karcie katalogowej lub ich jakość wykonania jest zgodna z wymogami klasy 2 wg IPC-A-610. Na życzenie mogą być ocenione dalsze wymagania dotyczące produktów.  |
| Uwagi        | <ul style="list-style-type: none"> <li>• Rated current related to rated cross-section &amp; min. No. of poles.</li> <li>• Wire end ferrule without plastic collar to DIN 46228/1</li> <li>• Wire end ferrule with plastic collar to DIN 46228/4</li> <li>• P on drawing = pitch</li> <li>• Rated data refer only to the component itself. Clearance and creepage distances to other components are to be designed in accordance with the relevant application standards.</li> <li>• Long term storage of the product with average temperature of 50 °C and maximum humidity 70%, 36 months</li> </ul> |

## Klasyfikacje

|             |             |             |             |
|-------------|-------------|-------------|-------------|
| ETIM 8.0    | EC002643    | ETIM 9.0    | EC002643    |
| ETIM 10.0   | EC002643    | ECLASS 14.0 | 27-46-01-01 |
| ECLASS 15.0 | 27-46-01-01 |             |             |

Rysunki

Zdjęcie produktu



Rysunek wymiarowany



## Akcesoria

### Wkrętaki z końcówką płaską



Wkrętak do śrub rowkowych z izolacją VDE, SDI DIN 7437, ISO 2380/2, napęd zgodny z DIN 5264, ISO 2380/1, rękojeść SoftFinish

### Ogólne dane zamówieniowe

|            |                            |                  |
|------------|----------------------------|------------------|
| Typ        | SDIS 0.6X3.5X100           | Wersja           |
| Nr zam.    | <a href="#">9008390000</a> | Wkrętak, Wkrętak |
| GTIN (EAN) | 4032248056354              |                  |
| Ilość      | 1 ST                       |                  |
| Typ        | SDS 0.6X3.5X100            | Wersja           |
| Nr zam.    | <a href="#">9008330000</a> | Wkrętak, Wkrętak |
| GTIN (EAN) | 4032248056286              |                  |
| Ilość      | 1 ST                       |                  |
| Typ        | SDS 0.6X3.5X200            | Wersja           |
| Nr zam.    | <a href="#">9010110000</a> | Wkrętak, Wkrętak |
| GTIN (EAN) | 4032248300754              |                  |
| Ilość      | 1 ST                       |                  |