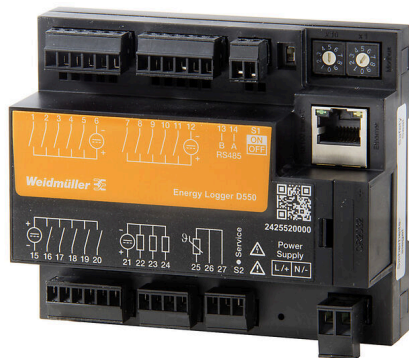


ENERGY LOGGER D550

Weidmüller Interface GmbH & Co. KG
 Klingenbergstraße 26
 D-32758 Detmold
 Germany

www.weidmueller.com



Rejestratory energii

Przyrządy pomiarowe z prostym interfejsem S0 są szeroko rozpowszechnione. Nie umożliwiają jednak bezpośredniego przesyłania wartości pomiarowych do sieci wewnętrznej – dlatego, dotychczas każdy taki przyrząd wymagał podłączenia do bramy.

Rejestrator Energy Logger D550, może zbierać, zapisywać oraz przesyłać poprzez interfejs LAN sygnały impulsowe z maks. 15 przyrządów pomiarowych.

Wyjątkowo kompaktowy rejestrator Energy Logger D550 jest ekonomicznym rozwiązaniem pozwalającym na uproszczenie oraz przyspieszenie zbierania i przekazywania danych dotyczących zużycia energii oraz procesów.

Ogólne dane zamówieniowe

Nr zam.	2425520000
Typ	ENERGY LOGGER D550
GTIN (EAN)	4050118433333
Ilość	1 szt.

ENERGY LOGGER D550

Weidmüller Interface GmbH & Co. KG
Klingenbergstraße 26
D-32758 Detmold
Germany

www.weidmueller.com

Technical data

Dopuszczenia

Atesty



ROHS Zgodny

UL File Number Search [Witryna UL](#)

Nr certyfikatu (cULus) E469563

Wymiary i masa

Głębokość	46 mm	Głębokość (cale)	1.811 inch
Wysokość	90 mm	Wysokość (cale)	3.5433 inch
Szerokość	107.5 mm	Szerokość (cale)	4.2323 inch
Masa netto	200 g		

Temperatury

Temperatura magazynowania	-40 °C...70 °C	Temperatura eksploatacyjna	-40 °C...55 °C
Wilgotność przy temperaturze pracy	5...95 % RH		

Zgodność produktu z wymogami środowiska naturalnego

Status zgodności z dyrektywą RoHS	Zgodne, bez wyłączenia
REACH SVHC	Bez SVHC powyżej 0,1 wt%

Dane techniczne

Wykonanie	Pomiar mocy / wskaźnik dla sieci 1- oraz 3-fazowej	rodzaj montażu	Szyna DIN
Stopień ochrony	IP20	Normy	DIN EN 61326-1, DIN EN 61000-4-2, DIN EN 61000-4-3, DIN EN 61000-4-4, DIN EN 61000-4-5, DIN EN 61000-4-6, EN 61000-4-11, IEC 61010-1, IEC 61010-2-030, EN 55011
Kategoria przepięciowa	300 V CAT III	Napięcie zasilania	20 - 250 V AC, 20 - 300 V DC
Licznik czasu pracy	Tak		

Komunikacja

Interfejs	RS485: 9,6 – 115,2 kbps, Ethernet	Protokół	Modbus RTU, Modbus-Gateway, Modbus TCP/IP, Modbus RTU over Ethernet, SNMP
-----------	-----------------------------------	----------	---

Rejestrowanie danych pomiarowych

Pamięć; wartości minimalna i maksymalna	Tak	Wielkość pamięci	32 MB
Oprogramowanie	ecoExplorer go®		

ENERGY LOGGER D550

Weidmüller Interface GmbH & Co. KG
Klingenbergstraße 26
D-32758 Detmold
Germany

www.weidmueller.com

Technical data**Wejścia/wyjścia**

Liczba wejść cyfrowych	15	Liczba wyjść cyfrowych	3
Liczba wyjść impulsowych	3	Wejście temperatury	Tak
Szybkość zliczania	20 Hz		

Koordinacja izolacji

Kategoria przepięciowa 300 V CAT III

Klasyfikacje

ETIM 8.0	EC002301	ETIM 9.0	EC002301
ETIM 10.0	EC002301	ECLASS 14.0	27-14-23-30
ECLASS 15.0	27-14-23-30		

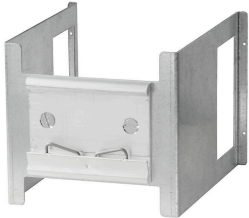
ENERGY LOGGER D550

Weidmüller Interface GmbH & Co. KG
Klingenbergstraße 26
D-32758 Detmold
Germany

Accessories

www.weidmueller.com

Akcesoria:



Ogólne dane zamówieniowe

Typ	ENERGY LOGGER S0 MODULE	Wersja
Nr zam.	2446170000	
GTIN (EAN)	4050118459548	
Ilość	1 ST	