

ENERGY METER 350

Weidmüller Interface GmbH & Co. KG

Klingenbergstraße 26

D-32758 Detmold

Germany

www.weidmueller.com



Zaawansowana funkcjonalność wychwytywania danych dotyczących energii

Zakres wydajności liczników wykracza poza podstawowe funkcje pomiaru energii.

Są one również odpowiednie do określania, przechowywania i wizualizacji dalszych parametrów jakości energii.

Darmowe oprogramowanie „ecoExplorer go” jest dostępne dla większości typów z grupy produktowej, z jednej strony do konfiguracji urządzenia / uruchomienia / wizualizacji zmierzonych wartości, a z drugiej strony do analizy jakości zasilania.

Ogólne dane zamówieniowe

Wersja	Power measurement/display for 1-, 3-phase mains
Nr zam.	2425420000
Typ	ENERGY METER 350
GTIN (EAN)	4050118433449
Ilość	1 szt.
Status dostawy	W przyszłości ten artykuł nie będzie już dostępny.
Dostępne do	2023-12-31T00:00:00+01:00

ENERGY METER 350

Weidmüller Interface GmbH & Co. KG

Klingenbergstraße 26

D-32758 Detmold

Germany

www.weidmueller.com

Dane techniczne

Dopuszczenia

Atesty



ROHS

Zgodny

Wymiary i masa

Głębokość	48 mm	Głębokość (cale)	1.8898 inch
Wysokość	96 mm	Wysokość (cale)	3.7795 inch
Szerokość	96 mm	Szerokość (cale)	3.7795 inch
Masa netto	250 g		

Temperatury

Temperatura magazynowania	-25 °C...70 °C	Temperatura eksploatacyjna	-10 °C...55 °C
Wilgotność przy temperaturze pracy	15...95 % RH		

Zgodność produktu z wymogami środowiska naturalnego

Status zgodności z dyrektywą RoHS	Zgodne, bez wyłączenia
REACH SVHC	Bez SVHC powyżej 0,1 wt%

Wejście napięcia pomiarowego

Dokładność pomiaru napięcia	1 %	Instalacja 3-przewodowa	Nie
Kwadranty	4	Współczynnik zniekształceń THD-U w %	Nie
Zakres pomiarowy, napięcie L-L, AC	476 V	Zakres pomiarowy, napięcie L-N, AC	275 V
Instalacja 4-przewodowa	Tak		

Wejście prądu pomiarowego

Prąd znamionowy	1 / 5 A	Kanały pomiaru prądu	3
Dokładność pomiaru prądu	1 %	Pomiar prądu resztkowego	Nie
Współczynnik zniekształceń THD-I w %	Nie		

Dane techniczne

Wykonanie	Pomiar mocy / wskaźnik dla sieci 1- oraz 3-fazowej	Stopień ochrony	Obudowa: IP20, IP40
Stopień zanieczyszczenia	2	Prąd znamionowy	1 / 5 A
Normy	DIN EN 61326-1, DIN EN 61000-4-2, DIN EN 61000-4-3, DIN EN 61000-4-4, DIN EN 61000-4-5, DIN EN 61000-4-6, DIN EN 61000-4-8, EN 61000-4-11, EN 55011, IEC 61010-1, IEC 61010-2-030	Zakres pomiarowy, napięcie L-N, AC	275 V
Zakres pomiarowy, napięcie L-L, AC	476 V	Kategoria przepięciowa	300 V CAT III
Napięcie zasilania	196...275 V AC	Napięcie zasilające	230 V
Instalacja 3-przewodowa	Nie	Instalacja 4-przewodowa	Tak
Kwadranty	4	Częstotliwość próbkowania 50/60 Hz	3 kHz
Pomiary ciągłe	Nie	Wyniki pomiarów na sekundę	1 ms

ENERGY METER 350

Weidmüller Interface GmbH & Co. KG

Klingenbergstraße 26

D-32758 Detmold

Germany

www.weidmueller.com

Dane techniczne

Wartość skuteczna z okresu (50/60 Hz)	1 / 1	Pomiar prądu resztkowego	Nie
Kanały pomiaru prądu	3	Dokładność pomiaru napięcia	1 %
Dokładność pomiaru prądu	1 %	Dokładność pomiaru energii aktywnej (kWh, /5 A)	Klasa 2
Licznik czasu pracy	Tak	Przełącznik bimetaliczny	Tak

Pomiar jakości napięcia

Współczynnik zniekształceń THD-U w %	Nie	Współczynnik zniekształceń THD-I w %	Nie
Niesymetryczne	Nie	Układy symetryczne zgodne, przeciwne i zerowe	Nie
Natężenie migotania prądu	Nie	Krótkie przerwy	Nie
Funkcja rejestrowania sekwencji zdarzeń	Nie		

Rejestrowanie danych pomiarowych

Pamięć; wartości minimalna i maksymalna	Tak	Zintegrowane funkcje logiczne	Nie
-----------------------------------------	-----	-------------------------------	-----

Wejścia/wyjścia

Liczba wyjść cyfrowych	2	Liczba wyjść impulsowych	2
Wejście temperatury	Nie		

Koordynacja izolacji

Kategoria przepięciowa	300 V CAT III	Stopień zanieczyszczenia	2
------------------------	---------------	--------------------------	---

Klasyfikacje

ETIM 8.0	EC002301	ETIM 9.0	EC002301
ETIM 10.0	EC002301	ECLASS 14.0	27-14-23-30
ECLASS 15.0	27-14-23-30		

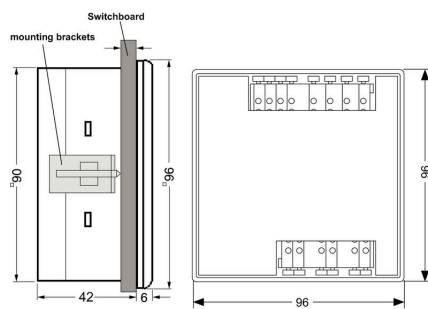
ENERGY METER 350

Weidmüller Interface GmbH & Co. KG
Klingenbergstraße 26
D-32758 Detmold
Germany

Rysunki

www.weidmueller.com

Rysunek wymiarowy



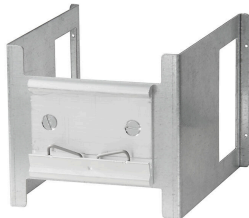
ENERGY METER 350

Weidmüller Interface GmbH & Co. KG
Klingenbergstraße 26
D-32758 Detmold
Germany

Akcesoria

www.weidmueller.com

Akcesoria:



Ogólne dane zamówieniowe

Typ	ENERGY METER BRACKET S1	Wersja
Nr zam.	2433080000	
GTIN (EAN)	4050118446500	
Ilość	1 ST	
Typ	ENERGY METER SEAL L96-1	Wersja
Nr zam.	2495640000	
GTIN (EAN)	4050118505887	
Ilość	1 ST	
Typ	ENERGY METER FIXING SET	Wersja
Nr zam.	2433030000	
GTIN (EAN)	4050118446401	
Ilość	1 ST	