

SAIHG-M8B-M12-10

Weidmüller Interface GmbH & Co. KG

Klingenbergstraße 26

D-32758 Detmold

Germany

www.weidmueller.com



Firma Weidmüller jest jednym z największych na świecie dostawców złączy. Ważną częścią tej rodziny produktów stanowią złącza okrągłe, które w ofercie Weidmüller noszą nazwę SAI. Podczas projektowania produktów SAI inżynierowie firmy Weidmüller zawsze koncentrują się racjonalnych koncepcjach ekonomicznego montażu oraz, we współpracy z głównymi użytkownikami, opracowują przemyślane produkty, które ustanawiają ogólnoświatowe standardy w funkcjonalności i jakości. Najlepszy przykład stanowią nowe rozdzielacze zasilania M12 z kodowaniem S oraz T. Moduły te charakteryzują się bardzo wysokimi wartościami prądów oraz napięć. Dzięki temu mogą być stosowane np. wraz z silnikami trójfazowymi.

Ogólne dane zamówieniowe

| | |
|------------|---|
| Wersja | Wtyk montażowy, Złącze żeńskie M8, Wysokość instalacji: 10 mm |
| Nr zam. | 242450000 |
| Typ | SAIHG-M8B-M12-10 |
| GTIN (EAN) | 4050118432503 |
| Ilość | 25 szt. |

SAIHG-M8B-M12-10

Weidmüller Interface GmbH & Co. KG

Klingenbergstraße 26

D-32758 Detmold

Germany

www.weidmueller.com

Dane techniczne

Dopuszczenia

ROHS Zgodny

Wymiary i masa

Masa netto 6.34 g

Zgodność produktu z wymogami środowiska naturalnego

Status zgodności z dyrektywą RoHS Zgodne, z wyłączeniem

Wyłączenie RoHS (w przypadkach, w których ma to zastosowanie / jest znane) 6c

REACH SVHC Lead 7439-92-1

SCIP Oea6d931-f9e9-40a6-89d9-8d67103189d3

Dane techniczne złącza wtykowego do płytek drukowanych

| | | | |
|-----------------------------|-------|-------------------------|-------------------|
| kodowanie | brak | Obudowy | Złącze żeńskie M8 |
| Wysokość instalacji | 10 mm | Powierzchnia obudowy | niklowany |
| Podstawowy materiał obudowy | CuZn | Ścieżka połączenia | M8 |
| Gwint montażowy | M 12 | materiał uszczelniający | FPM, NBR |

Dane ogólne

| | | | |
|-----------------------------|------|--------------------|----|
| Podstawowy materiał obudowy | CuZn | Ścieżka połączenia | M8 |
|-----------------------------|------|--------------------|----|

Parametry systemu

liczba rzędów z biegunami 1

Ważna informacja

Uwagi

Klasyfikacje

| | | | |
|-------------|-------------|-------------|-------------|
| ETIM 8.0 | EC003556 | ETIM 9.0 | EC003556 |
| ETIM 10.0 | EC003556 | ECLASS 14.0 | 27-44-02-24 |
| ECLASS 15.0 | 27-44-02-24 | | |

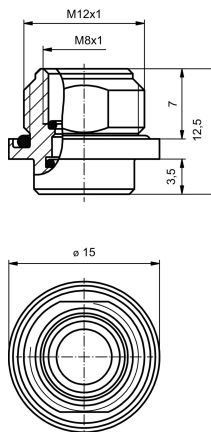
SAIHG-M8B-M12-10

Weidmüller Interface GmbH & Co. KG
Klingenbergstraße 26
D-32758 Detmold
Germany

Rysunki

www.weidmueller.com

Rysunek wymiarowy



SAIHG-M8B-M12-10

Weidmüller Interface GmbH & Co. KG

Klingenbergstraße 26

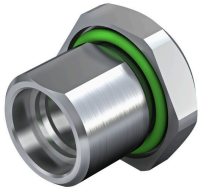
D-32758 Detmold

Germany

www.weidmueller.com

Akcesoria

Akcesoria:



Firma Weidmüller jest jednym z największych na świecie dostawców złączy. Ważną częścią tej rodziny produktów stanowią złącza okrągłe, które w ofercie Weidmüller noszą nazwę SAI. Podczas projektowania produktów SAI inżynierowie firmy Weidmüller zawsze koncentrują się racjonalnych koncepcjach ekonomicznego montażu oraz, we współpracy z głównymi użytkownikami, opracowują przemyślane produkty, które ustanawiają ogólnoświatowe standardy w funkcjonalności i jakości. Najlepszy przykład stanowią nowe rozdzielacze zasilania M12 z kodowaniem S oraz T. Moduły te charakteryzują się bardzo wysokimi wartościami prądów oraz napięć. Dzięki temu mogą być stosowane np. wraz z silnikami trójfazowymi.

Ogólne dane zamówieniowe

| | | |
|------------|----------------------------|----------------|
| Typ | SAIE-KMM12X1-SW14 | Wersja |
| Nr zam. | 2424570000 | Wtyk montażowy |
| GTIN (EAN) | 4050118432473 | |
| Ilość | 25 ST | |