

## ESG 15/10 MC SDR

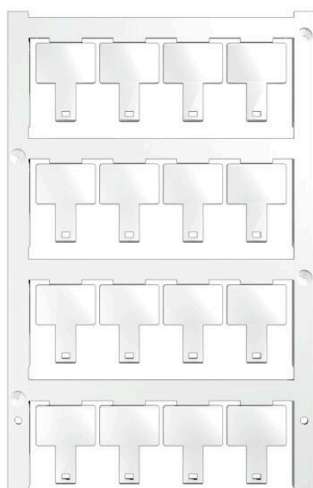
Weidmüller Interface GmbH &amp; Co. KG

Klingenbergstraße 26

D-32758 Detmold

Germany

www.weidmuller.com



ESG to sprawdzony oznacznik o formacie MultiCard przeznaczony do wielu dobrze znanych urządzeń elektrycznych. W rezultacie można otrzymać wysokiej jakości oznaczenia urządzeń, czytelne, z wysokim kontrastem.

Oferujemy różne typy urządzeń różnych producentów, takich jak Siemens, ABB, Beckhoff itp.

Najważniejsze zalety:

Uniwersalne szyldy; w zależności od typu samoprzylepne lub mocowane na zatrzask Do urządzeń mocowanych obok siebie, np. bezpieczników, oferujemy oznaczniki ESG do wciskania na szynę oznacznikową Wykonywanie nadruków laserowych zgodnie z indywidualnymi specyfikacjami

Do nadruku na zamówienie: Prosimy o przesłanie pliku z oprogramowaniem etykietującym M-Print PRO lub M-Print PRO Online (bez instalacji) zgodnie z naszymi specyfikacjami etykietowania.

## Ogólne dane zamówieniowe

Wersja	ESG, Oznaczniki urządzeń x 15 mm, PA 66, Barwny: według życzenia klienta, wtykowy
Nr zam.	<a href="#">2047540000</a>
Typ	ESG 15/10 MC SDR
GTIN (EAN)	4050118411300
Ilość	32 szt.

## Dane techniczne

## Dopuszczenia

ROHS	Zgodny
------	--------

## Wymiary i masa

Głębokość	0.8 mm	Głębokość (cale)	0.0315 inch
Wysokość	10 mm	Wysokość (cale)	0.3937 inch
Szerokość	15 mm	Szerokość (cale)	0.5906 inch
Masa netto	0.46 g		

## Temperatury

Zakres temperatury stosowania	-40...100 °C
-------------------------------	--------------

## Zgodność produktu z wymogami środowiska naturalnego

Status zgodności z dyrektywą RoHS	Zgodne, bez wyłączenia		
REACH SVHC	Bez SVHC powyżej 0,1 wt%		
Ślad węglowy produktu	Kołyśka do bramy	0.005 kg CO2 eq.	

## Dane ogólne

Wykonanie	wtykowy		
Szerokość	15 mm		
Klasa palności wg UL 94	V-2		
zakres temperatur roboczych, maks.	100 °C		
zakres temperatur roboczych, min.	-40 °C		
Barwny	według życzenia klienta		
Halogenki	Nie		
Materiał podstawowy	PA 66		
Nadrukowane znaki	według życzenia klienta		
Liczba oznaczników w opakowaniu	forma dostawy	MultiCard	
Kompatybilna drukarka	<a href="#">PRINTJET CONNECT</a> , <a href="#">MCP BASIC 2</a> , <a href="#">MCP PLUS 2</a>		
Liczba oznaczników w kombinacji	1 MultiCard = Device markers		
Zakres temperatury stosowania	-40...100 °C		
Aplikacja / producent	Siemens ET 200SP		

## Znaczniki urządzeń

Halogenki	Nie
-----------	-----

## Klasyfikacje

ETIM 8.0	EC001288	ETIM 9.0	EC001288
ETIM 10.0	EC001288	ECLASS 14.0	27-28-11-04
ECLASS 15.0	27-28-11-04		

**Rysunki**

---

---

