

**IE-FC-DIP-CI/3A/2ST/1D9****Weidmüller Interface GmbH & Co. KG**

Klingenbergstraße 26

D-32758 Detmold

Germany

www.weidmueller.com



FrontCom® Vario łączy wiele funkcji w jednej ramce. Układ łatwy w montażu, możliwość szerokiego wyboru spośród modułów danych, sygnałów i zasilania. Oprócz wyjątkowo zwartej konstrukcji, FrontCom® Vario oferuje liczne parametry produktowe zapewniające, iż Państwa prace projektowe i wykonawcze będą bezpieczne i szybkie, a zarazem przyszłościowe. Co więcej system FrontCom® Vario charakteryzuje się atrakcyjną konstrukcją obudowy, zapewniającą także najwyższą odporność na uderzenia oraz w pełni odpowiadającą wymaganiom stopnia ochrony IP65.

**Ogólne dane zamówieniowe**

Wersja	FrontCom, Płytki wkładki, nieekranowane
Nr zam.	<a href="#">2003370000</a>
Typ	IE-FC-DIP-CI/3A/2ST/1D9
GTIN (EAN)	4050118387322
Ilość	1 szt.

## IE-FC-DIP-CI/3A/2ST/1D9

Weidmüller Interface GmbH & Co. KG  
Klingenbergstraße 26  
D-32758 Detmold  
Germany

www.weidmueller.com

## Technical data

## Dopuszczenia

Atesty



ROHS	Zgodny
UL File Number Search	<a href="#">Witryna UL</a>
Nr certyfikatu (cURus)	E223801

## Wymiary i masa

Wysokość	23 mm	Wysokość (cale)	0.9055 inch
Szerokość	116.5 mm	Szerokość (cale)	4.5866 inch
Długość	90.5 mm	Długość (cale)	3.563 inch
Masa netto	141.78 g		

## Temperatury

Temperatura magazynowania	Temperatura eksploatacyjna	-35 °C...66 °C
Temperatura układania		

## Zgodność produktu z wymogami środowiska naturalnego

Status zgodności z dyrektywą RoHS	Zgodne, bez wyłączenia
REACH SVHC	Potassium perfluorobutane sulfonate 29420-49-3
SCIP	8a473a8a-33d4-4318-8088-c28f019e7f77

## Przewody zaciskane

Długość odizolowania	9 mm	
Rodzaj przyłącza	złącze śrubowe	
Przekrój poprzeczny przyłączanego przewodu, bardzo elastyczny z końcówką tulejkową	min.	1.5 mm <sup>2</sup>
	maks.	2.5 mm <sup>2</sup>
Przekrój poprzeczny przyłączanego przewodu, sztywny	min.	1.5 mm <sup>2</sup>
	maks.	4 mm <sup>2</sup>
Przekrój poprzeczny przyłączanego przewodu, elastyczny z końcówką tulejkową	min.	1.5 mm <sup>2</sup>
	maks.	2.5 mm <sup>2</sup>
Przekrój poprzeczny przyłączanego przewodu, elastyczny bez końcówki tulejkowej	...	
Przekrój poprzeczny przyłączanego przewodu, bardzo elastyczny bez końcówki tulejkowej	...	
Przekrój poprzeczny przyłączanego przewodu, sztywny	1.5 ... 4 mm <sup>2</sup>	
Przekrój poprzeczny przyłączanego przewodu, elastyczny z końcówką tulejkową	1.5 ... 2.5 mm <sup>2</sup>	
Przekrój poprzeczny przyłączanego przewodu, bardzo elastyczny z końcówką tulejkową	1.5 ... 2.5 mm <sup>2</sup>	

## IE-FC-DIP-CI/3A/2ST/1D9

**Weidmüller Interface GmbH & Co. KG**  
 Klingenbergstraße 26  
 D-32758 Detmold  
 Germany

www.weidmueller.com

## Technical data

## Wkładki

Wkładka GFCI /2 x Power US wstępnie zamontowana	1	Wkładka bezpiecznikowa	1
Wkładka, danych	2	Wkładka sygnałowa SUB-D 9-biegunowa / VGA / HDMI	1

## Dane ogólne

Rodzaj produktu	Płytki wkładki, nieekranowane	Materiał	Poliwęglan (PC)
-----------------	-------------------------------	----------	-----------------

## Standardy ogólne

Nr certyfikatu (cURus)	E223801	Nr certyfikatu (CSA)	2000039-80039714
------------------------	---------	----------------------	------------------

## Właściwości elektryczne

Rodzaj napięcia	AC	napięcie robocze	125 V
-----------------	----	------------------	-------

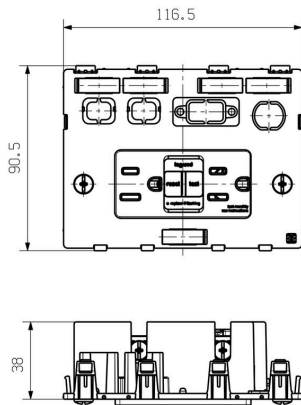
## Dane techniczne

Rodzaj napięcia	AC	napięcie robocze	125 V
Znamionowe natężenie prądu	20 A	Wskaźnik pracy	Czerwona dioda LED
kolor obudowy	szary	Poziom wyzwalania, maks.	6 mA
Samodiagnoza	automatycznie co 3 sekundy	Wyjście US z zabezpieczeniem GFCI	2 sztuki
Poziom wyzwalania, min.	4 mA		

## Klasyfikacje

ETIM 8.0	EC000456	ETIM 9.0	EC000456
ETIM 10.0	EC000456	ECLASS 14.0	27-18-28-92
ECLASS 15.0	27-18-28-92		

Rysunek wymiarowy



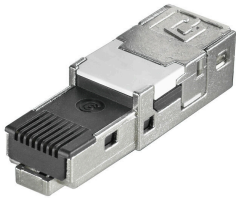
## IE-FC-DIP-CI/3A/2ST/1D9

**Weidmüller Interface GmbH & Co. KG**  
 Klingenbergstraße 26  
 D-32758 Detmold  
 Germany

www.weidmueller.com

## Accessories

## RJ45



Wtyki RJ45 dla złączy wtykowych w wersji 1 / 4 / 5 / 14, HDC i skrzynek połączeniowych IE-OM...; IE-OP...; IE-CC...

## Ogólne dane zamówieniowe

Typ	IE-BI-RJ45-FJ-A	Wersja
Nr zam.	<a href="#">1962850000</a>	Wkładka z gniazdem RJ45, Złącze do dolnej części obudowy,
GTIN (EAN)	4032248645053	TIA-568A
Ilość	10 ST	
Typ	IE-BI-RJ45-FJ-B	Wersja
Nr zam.	<a href="#">1963840000</a>	Wkładka z gniazdem RJ45, Złącze do dolnej części obudowy,
GTIN (EAN)	4032248651894	TIA-568B
Ilość	10 ST	
Typ	IE-BI-RJ45-FJ-P	Wersja
Nr zam.	<a href="#">1963830000</a>	Wkładka z gniazdem RJ45, Złącze do dolnej części obudowy,
GTIN (EAN)	4032248646159	PROFINET
Ilość	10 ST	
Typ	IE-BI-RJ45-C	Wersja
Nr zam.	<a href="#">1962840000</a>	Wkładka z gniazdem RJ45, wkładka kołnierzkowa złącze rozłączne
GTIN (EAN)	4032248645046	
Ilość	10 ST	

## USB

Wtyki USB dla FrontCom®



## Ogólne dane zamówieniowe

Typ	IE-BI-USB-A	Wersja
Nr zam.	<a href="#">1019570000</a>	Wkład USB, wkładka kołnierzkowa, Typ A
GTIN (EAN)	4032248731602	
Ilość	1 ST	
Typ	IE-BI-USB-AB	Wersja
Nr zam.	<a href="#">1131380000</a>	Wkład USB, wkładka kołnierzkowa, Typ AB
GTIN (EAN)	4032248911844	
Ilość	1 ST	

## IE-FC-DIP-CI/3A/2ST/1D9

Weidmüller Interface GmbH & Co. KG  
Klingenbergstraße 26  
D-32758 Detmold  
Germany

www.weidmueller.com

## Accessories

Typ	IE-BI-USB-3.0-A	Wersja
Nr zam.	<a href="#">1487920000</a>	Wkład USB, wkładka kołnierkowa, Typ A
GTIN (EAN)	4050118298208	
Ilość	1 ST	

## Bezpiecznik

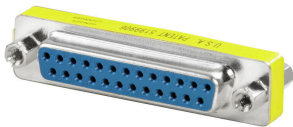


FrontCom® Vario łączy wiele funkcji w jednej ramce. Układ łatwy w montażu, możliwość szerokiego wyboru spośród modułów danych, sygnałów i zasilania. Oprócz wyjątkowo zwartej konstrukcji, FrontCom® Vario oferuje liczne parametry produktowe zapewniające, iż Państwa prace projektowe i wykonawcze będą bezpieczne i szybkie, a zarazem przyszłościowe. Co więcej system FrontCom® Vario charakteryzuje się atrakcyjną konstrukcją obudowy, zapewniającą także najwyższą odporność na uderzenia oraz w pełni odpowiadającą wymaganiom stopnia ochrony IP65.

## Ogólne dane zamówieniowe

Typ	IE-FCI-PWCB-3A	Wersja
Nr zam.	<a href="#">1543690000</a>	FrontCom, bezpiecznik, Wkładka bezpiecznikowa
GTIN (EAN)	4050118348859	
Ilość	1 ST	

## Signal - D-SUB



FrontCom® Vario łączy wiele funkcji w jednej ramce. Układ łatwy w montażu, możliwość szerokiego wyboru spośród modułów danych, sygnałów i zasilania. Oprócz wyjątkowo zwartej konstrukcji, FrontCom® Vario oferuje liczne parametry produktowe zapewniające, iż Państwa prace projektowe i wykonawcze będą bezpieczne i szybkie, a zarazem przyszłościowe. Co więcej system FrontCom® Vario charakteryzuje się atrakcyjną konstrukcją obudowy, zapewniającą także najwyższą odporność na uderzenia oraz w pełni odpowiadającą wymaganiom stopnia ochrony IP65.

## Ogólne dane zamówieniowe

Typ	IE-FCI-D9-FF	Wersja
Nr zam.	<a href="#">1450840000</a>	FrontCom, Wkładka sygnałowa SUB-D, 9-biegunowa, Gniazdo/gniazdo
GTIN (EAN)	4050118255737	
Ilość	1 ST	
Typ	IE-FCI-D9-FM	Wersja
Nr zam.	<a href="#">1450850000</a>	FrontCom, Wkładka sygnałowa SUB-D, 9-biegunowa, wtyk, Złącze żeńskie
GTIN (EAN)	4050118255713	
Ilość	1 ST	
Typ	IE-FCI-D9-FS	Wersja
Nr zam.	<a href="#">1450870000</a>	FrontCom, Wkładka sygnałowa SUB-D, 9-biegunowa, Złącze żeńskie / połączenie lutowane
GTIN (EAN)	4050118255393	
Ilość	1 ST	

## IE-FC-DIP-CI/3A/2ST/1D9

Weidmüller Interface GmbH &amp; Co. KG

Klingenbergstraße 26

D-32758 Detmold

Germany

www.weidmueller.com

## Accessories

## Sygnał – VGA, HDMI, DP

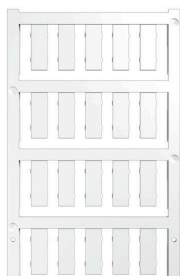


FrontCom® Vario łączy wiele funkcji w jednej ramce. Układ łatwy w montażu, możliwość szerokiego wyboru spośród modułów danych, sygnałów i zasilania. Oprócz wyjątkowo zwartej konstrukcji, FrontCom® Vario oferuje liczne parametry produktowe zapewniające, iż Państwa prace projektowe i wykonawcze będą bezpieczne i szybkie, a zarazem przyszłościowe. Co więcej system FrontCom® Vario charakteryzuje się atrakcyjną konstrukcją obudowy, zapewniającą także najwyższą odporność na uderzenia oraz w pełni odpowiadającą wymaganiom stopnia ochrony IP65.

## Ogólne dane zamówieniowe

Typ	IE-FCI-HD 15-FF	Wersja
Nr zam.	<a href="#">1556290000</a>	FrontCom, Złącze VGA, Wkładka sygnałowa VGA/HD 15, Gniazdo/gniazdo
GTIN (EAN)	4050118369755	
Ilość	1 ST	
Typ	IE-FCI-HDMI-FF	Wersja
Nr zam.	<a href="#">2003390000</a>	FrontCom, Złącze HDMI, Wkładka sygnałowa HDMI, Gniazdo/gniazdo
GTIN (EAN)	4050118387414	
Ilość	1 ST	

## neutralna



ESG to sprawdzony oznacznik o formacie MultiCard przeznaczony do wielu dobrze znanych urządzeń elektrycznych. W rezultacie można otrzymać wysokiej jakości oznaczenia urządzeń, czytelne, z wysokim kontrastem.

Oferujemy różne typy urządzeń różnych producentów, takich jak Siemens, ABB, Beckhoff itp.

Najważniejsze zalety:

Uniwersalne szyldy; w zależności od typu samoprzylepne lub mocowane na zatrzask. Do urządzeń mocowanych obok siebie, np. bezpieczników, oferujemy oznaczniki ESG do wciskania na szynę oznaczniową. Wykonywanie nadruków laserowych zgodnie z indywidualnymi specyfikacjami.

Do nadruku na zamówienie: Prosimy o przesłanie pliku z oprogramowaniem etykietującym M-Print PRO lub M-Print PRO Online (bez instalacji) zgodnie z naszymi specyfikacjami etykietowania.

## Ogólne dane zamówieniowe

Typ	ESG 7/20 SIRIUS MC NE WS	Wersja
Nr zam.	<a href="#">1736181044</a>	ESG, Oznaczniki urządzeń x 20 mm, PA 66, Barwny: biały, wtykowy
GTIN (EAN)	4008190985950	
Ilość	200 ST	

## IE-FC-DIP-CI/3A/2ST/1D9

Weidmüller Interface GmbH & Co. KG  
Klingenbergstraße 26  
D-32758 Detmold  
Germany

www.weidmueller.com

## Accessories

## Wkrętaki z końcówką płaską



Wkrętak do śrub rowkowych z końcówką okrągłą, SD  
DIN 5265, ISO 2380/2, uchwyt zgodny z DIN 5264, ISO  
2380/1, końcówka Chrom Top, rękojeść SoftFinish

## Ogólne dane zamówieniowe

Typ	SDS 0.4X2.5X75	Wersja	
Nr zam.	<a href="#">9009030000</a>	Wkrętak, Wkrętak	
GTIN (EAN)	4032248266944		
Ilość	1 ST		

## Akcesoria do FrontCom Vario



## Ogólne dane zamówieniowe

Typ	IE-FC-DFM-PWPC	Wersja	
Nr zam.	<a href="#">2971460000</a>	FrontCom, Ochrona przed dotykiem, Podwójna rama	
GTIN (EAN)	4099986791541		
Ilość	1 ST		