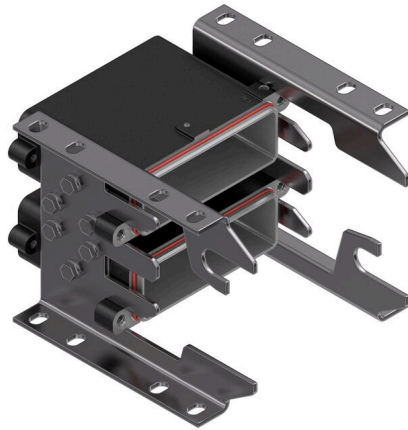


HDC IP68 HP 24B X2 AS S

Weidmüller Interface GmbH & Co. KG
Klingenbergstraße 26
D-32758 Detmold
Germany

www.weidmueller.com



Obudowy RockStar® HighPower są wykonywane z wytrzymałego odlewu aluminiowego i dzięki stałemu doskonaleniu zapewniają idealną ochronę przed trudnymi warunkami środowiskowymi. Wieloczęściowa obudowa pozwala użytkownikom na kontrolowanie procesów roboczych na każdym etapie.

Ogólne dane zamówieniowe

Nr zam.	2001720000
Typ	HDC IP68 HP 24B X2 AS S
GTIN (EAN)	4050118384291
Ilość	1 szt.

HDC IP68 HP 24B X2 AS S

Weidmüller Interface GmbH & Co. KG

Klingenbergstraße 26

D-32758 Detmold

Germany

www.weidmueller.com

Dane techniczne

Dopuszczenia

ROHS Zgodny

Wymiary i masa

Głębokość	228 mm	Głębokość (cale)	8.9764 inch
Wysokość	260 mm	Wysokość (cale)	10.2362 inch
Szerokość	183 mm	Szerokość (cale)	7.2047 inch
Długość	228 mm	Długość (cale)	8.9764 inch
Masa netto	3769.92 g		

Temperatury

Temperatura graniczna -40 °C ... 120 °C

Zgodność produktu z wymogami środowiska naturalnego

Status zgodności z dyrektywą RoHS Zgodne, bez wyłączenia
 REACH SVHC Bez SVHC powyżej 0,1 wt%

Dane ogólne

Liczba biegunów	0	Rodzaj przyłącza	złącze śrubowe
wersja obudowy	Obudowa podstawy	Klasa palności wg UL 94	V-0
Barwny	czarny, czarny (podobny do RAL 9005)	Podstawowy materiał obudowy	odlew ciśnieniowy aluminiowy
moment dokręcający maks. złącze PE	11 Nm	Powierzchnia	lakier proszkowy
Typ	Obudowa podstawy	moment dokręcający min. złącze PE	11 Nm
Materiał podstawowy	odlew ciśnieniowy aluminiowy	Typoszereg	HighPower
Napięcie pomiarowe (DIN EN 61984)	0 V	bez halogenu	false
Obudowy EMC	Tak	Stopień ochrony	IP68, IP69, po podłączeniu

Dane ogólne

Klasa palności wg UL 94	V-0	Powierzchnia	lakier proszkowy
Stopień ochrony	IP68, IP69, po podłączeniu	Typoszereg	HighPower

wersja

Ostona	bez pokrywy	Rodzaj przyłącza	złącze śrubowe
wersja obudowy	Obudowa podstawy	wersja systemu zamykania	Złącze z kabłąkiem zaciskowym
Forma konstrukcyjna	proste	wpust kablowy	Nie
Typ	Obudowa podstawy	uszczelka	kauczuk silikonowy
kolor (RAL)	RAL 9011, RAL 9005		

Ważna informacja

Informacje produktowe

W zależności od zaplanowanego sposobu obsługi generowane wewnętrznie napięcia mogą nakładać się na wartość napięcia roboczego, skutkując pojawieniem się wartości szczytowych odpowiadających takim nałożeniom. Należy upewnić się, że te wartości szczytowe napięcia nie przekraczają wartości napięcia znamionowego. W przypadku zastosowań wykraczających poza niniejszą specyfikację prosimy o kontakt.

HDC IP68 HP 24B X2 AS S

Weidmüller Interface GmbH & Co. KG
Klingenbergstraße 26
D-32758 Detmold
Germany

www.weidmueller.com

Dane techniczne

Klasyfikacje

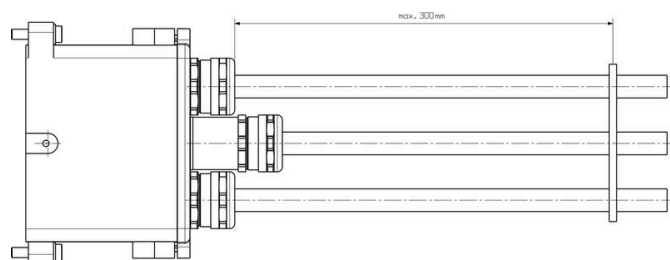
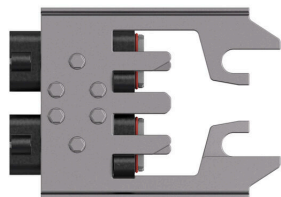
ETIM 8.0	EC002641	ETIM 9.0	EC002641
ETIM 10.0	EC002641	ECLASS 14.0	27-44-03-06
ECLASS 15.0	27-44-03-06		

HDC IP68 HP 24B X2 AS S

Weidmüller Interface GmbH & Co. KG
Klingenbergstraße 26
D-32758 Detmold
Germany

Rysunki

www.weidmueller.com



Aby uniknąć uszkodzenia styków i tulejek izolacyjnych, zalecamy zamocowanie kabla. Odpowiednie odległości przedstawiono na poniższym rysunku. Mocowanie kabla nie wchodzi w zakres dostawy.

