

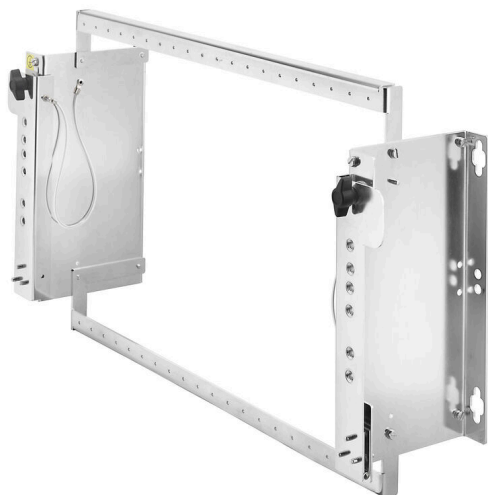
**MIGRATION RACK S5 135 H****Weidmüller Interface GmbH & Co. KG**

Klingenbergstraße 26

D-32758 Detmold

Germany

www.weidmueller.com



Wraz z rosnącą złożonością obiektów niektóre sterowniki programowalne stają się przestarzałe, a ponadto nieustannie zwiększa się zapotrzebowanie na sygnały wejścia/wyjścia. Dlatego w wielu instalacjach lub obiektach występuje konieczność zastąpienia dotychczasowych sterowników nowymi bez modyfikacji zainstalowanego już okablowania. Dzięki adapterom, wstępnie zmontowanym kablom oraz interfejsom od firmy Weidmüller można łatwo i bezpiecznie zastąpić jeden system PLC innym: użytkownicy mogą zachować dotychczasowe okablowanie obiektowe, przeprowadzić test nowego systemu oraz ograniczyć do minimum czasu przestoju instalacji.

**Ogólne dane zamówieniowe**

|            |   |
|------------|---|
| Nr zam.    | 1993500000                              |
| Typ        | <a href="#">MIGRATION RACK S5 135 H</a> |
| GTIN (EAN) | 4050118378504                           |
| Ilość      | 1 szt.                                  |

## MIGRATION RACK S5 135 H

**Weidmüller Interface GmbH & Co. KG**  
 Klingenbergstraße 26  
 D-32758 Detmold  
 Germany

www.weidmueller.com

## Dane techniczne

## Dopuszczenia

|      |        |
|------|--------|
| ROHS | Zgodny |
|------|--------|

## Wymiary i masa

|            |          |                  |              |
|------------|----------|------------------|--------------|
| Głębokość  | 134 mm   | Głębokość (cale) | 5.2756 inch  |
| Wysokość   | 221 mm   | Wysokość (cale)  | 8.7008 inch  |
| Szerokość  | 532 mm   | Szerokość (cale) | 20.9448 inch |
| Masa netto | 806.84 g |                  |              |

## Temperatury

|                            |
|----------------------------|
| Temperatura eksploatacyjna |
|----------------------------|

## Zgodność produktu z wymogami środowiska naturalnego

|                                   |                          |
|-----------------------------------|--------------------------|
| Status zgodności z dyrektywą RoHS | Zgodne, bez wyłączenia   |
| REACH SVHC                        | Bez SVHC powyżej 0,1 wt% |

## Informacje ogólne

|                     |                 |
|---------------------|-----------------|
| Materiał podstawowy | stal nierdzewna |
|---------------------|-----------------|

## Klasyfikacje

|             |             |             |             |
|-------------|-------------|-------------|-------------|
| ETIM 8.0    | EC002584    | ETIM 9.0    | EC002584    |
| ETIM 10.0   | EC002584    | ECLASS 14.0 | 27-33-02-92 |
| ECLASS 15.0 | 27-33-02-92 |             |             |