

## ADT 2.5 3C OR

**Weidmüller Interface GmbH & Co. KG**

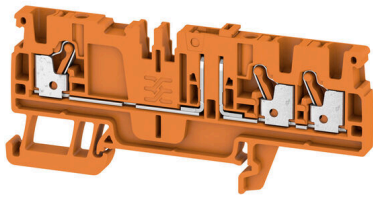
Klingenbergstraße 26

D-32758 Detmold

Germany

[www.weidmueller.com](http://www.weidmueller.com)

### Zdjęcie produktu



W niektórych zastosowaniach zasadne jest dodanie do złączki szeregowej przelotowej punktów testowych lub elementu odłączającego, do celów testowania i zabezpieczenia. Za pomocą złączek kontrolno-pomiarowych można mierzyć obwody elektryczne przy braku napięcia. Podczas gdy bezpieczne odległości od części przewodzących nie są analizowane pod względem wymiarów, siła znamionowego napięcia impulsowego musi być sprawdzona.

### Ogólne dane zamówieniowe

|            |  |
|------------|--|
| Wersja     | Złączka rozłączająca, PUSH IN, 2.5 mm <sup>2</sup> , 500 V, 20 A, pomarańczowy |
| Nr zam.    | <a href="#">1989850000</a>   |
| Typ        | ADT 2.5 3C OR  |
| GTIN (EAN) | 4050118374384  |
| Ilość      | 50 szt.  |

## ADT 2.5 3C OR

Weidmüller Interface GmbH &amp; Co. KG

Klingenbergstraße 26

D-32758 Detmold

Germany

www.weidmueller.com

## Dane techniczne

## Dopuszczenia

Atesty



|                        |                            |
|------------------------|----------------------------|
| ROHS                   | Zgodny                     |
| UL File Number Search  | <a href="#">Witryna UL</a> |
| Nr certyfikatu (cURus) | E60693                     |

## Wymiary i masa

|                            |             |                  |             |
|----------------------------|-------------|------------------|-------------|
| Głębokość                  | 37.65 mm    | Głębokość (cale) | 1.4823 inch |
| Głębokość wraz z szyną DIN | 38.4 mm     | Wysokość         | 84.5 mm     |
| Wysokość (cale)            | 3.3268 inch | Szerokość        | 5.1 mm      |
| Szerokość (cale)           | 0.2008 inch | Masa netto       | 10.88 g     |

## Temperatury

|  |                |   |               |
|--|----------------|---|---------------|
| Temperatura magazynowania              | -25 °C...55 °C | Temperatura otoczenia                   | -5 °C...40 °C |
| długotrwała temperatura użytkowa, min. | -60 °C         | długotrwała temperatura użytkowa, maks. | 130 °C        |

## Zgodność produktu z wymogami środowiska naturalnego

|                                   |                          |
|-----------------------------------|--------------------------|
| Status zgodności z dyrektywą RoHS | Zgodne, bez wyłączenia   |
| REACH SVHC                        | Bez SVHC powyżej 0,1 wt% |

## Dane znamionowe IECEx/ATEX

|                                |                     |                                 |                     |
|--------------------------------|---------------------|---------------------------------|---------------------|
| nr certyfikatu (ATEX)          | TUEV16ATEX7939U     | Nr certyfikatu (IECEx)          | IECExTUR16.0045U    |
| Napięcie maks. (ATEX)          | 400 V               | Prąd (ATEX)                     | 18 A                |
| Maks. przekrój przewodu (ATEX) | 2.5 mm <sup>2</sup> | Napięcie maks. (IECEx)          | 400 V               |
| Prąd (IECEx)                   | 18 A                | Maks. przekrój przewodu (IECEx) | 2.5 mm <sup>2</sup> |
| Oznakowanie EN 60079-7         | Ex ec II C Gc       | Etykieta Ex 2014/34/WE          | II 3 G D            |

## Informacje ogólne

|  |                     |               |
|--|---------------------|---------------|
| przekrój przyłączeniowy przewodu AWG, AWG 12 maks. | Wskazówka montażowa | Szyna nośna   |
| przekrój przyłącza przewodu AWG, min. AWG 28       | Normy               | IEC 60947-7-1 |
| Szyna montażowa                                    | TS 35               |               |

## Przewody zaciskane (kolejne przyłącze)

|                                     |         |
|-------------------------------------|---------|
| Rodzaj przyłącza, kolejne przyłącze | PUSH IN |
|-------------------------------------|---------|

## dalsze dane techniczne

|                      |             |                    |                             |
|----------------------|-------------|--------------------|-----------------------------|
| z czopem zatraskowym | Nie         | otwarte strony     | z prawej strony             |
| zatraskowe           | Nie         | Rodzaj zamocowania | z możliwością zatrzaśnięcia |
| Wskazówka montażowa  | Szyna nośna | rodzaj montażu     | TS 35                       |

## ADT 2.5 3C OR

Weidmüller Interface GmbH &amp; Co. KG

Klingenbergstraße 26

D-32758 Detmold

Germany

www.weidmueller.com

## Dane techniczne

## dane tworzywa

|                                 |              |                         |              |
|---------------------------------|--------------|-------------------------|--------------|
| Materiał podstawowy             | Wemid        | Barwny                  | pomarańczowy |
| kolor elementów uruchamiających | pomarańczowy | Klasa palności wg UL 94 | V-0          |

## dane znamionowe

|   |                     |                             |               |
|---|---------------------|-----------------------------|---------------|
| Przekrój pomiarowy                                    | 2.5 mm <sup>2</sup> | Napięcie znamionowe         | 500 V         |
| Znamionowe napięcie stałe                             | 500 V               | Znamionowe natężenie prądu  | 20 A          |
| Prąd przy maksymalnym przewodowaniu                   | 20 A                | Normy                       | IEC 60947-7-1 |
| Rezystancja objętościowa wg IEC 60947-7-x             | 1.33 mΩ             | Znamionowe napięcie udarowe | 6 kV          |
| Moc stratna zgodnie z wymaganiami IEC0.77 W 60947-7-x |                     | Kategoria przepięciowa      | III           |
| Stopień zanieczyszczenia                              | 3                   |                             |               |

## dane znamionowe wg CSA

|                               |        |                        |                 |
|-------------------------------|--------|------------------------|-----------------|
| Maks. przekrój przewodu (CSA) | 12 AWG | Napięcie rozm. C (CSA) | 300 V           |
| Prąd Gr C (CSA)               | 20 A   | Nr certyfikatu (CSA)   | 200039-70089609 |
| Napięcie rozm. B (CSA)        | 300 V  | Prąd Gr B (CSA)        | 20 A            |
| Napięcie rozm. D (CSA)        | 600 V  | Prąd Gr D (CSA)        | 5 A             |
| Min. przekrój przewodu (CSA)  | 28 AWG |                        |                 |

## dane znamionowe wg UL

|  |        |  |        |
|--|--------|--|--------|
| Wielkość przewodu Factory wiring max (cURus) | 12 AWG | Napięcie rozm. B (cURus)                     | 300 V  |
| Napięcie rozm. D (cURus)                     | 600 V  | Nr certyfikatu (cURus)                       | E60693 |
| Wielkość przewodu Field wiring min (cURus)   | 28 AWG | Wielkość przewodu Factory wiring min (cURus) | 28 AWG |
| Prąd rozm. B (cURus)                         | 20 A   | Napięcie rozm. C (cURus)                     | 300 V  |
| Prąd rozm. C (cURus)                         | 20 A   | Prąd rozm. D (cURus)                         | 5 A    |
| Wielkość przewodu Field wiring max (cURus)   | 12 AWG |  |        |

## parametry systemu

|                              |     |                                 |       |
|------------------------------|-----|---------------------------------|-------|
| niezbędna płyta zamykająca   | Tak | Liczba potencjałów              | 1     |
| liczba poziomów              | 1   | liczba zacisków na poziom       | 3     |
| Liczba potencjałów w rzędzie | 1   | poziomy wewnętrznie zmostkowane | Nie   |
| Przyłącze PE                 | Nie | Szyna montażowa                 | TS 35 |
| Funkcja N                    | Nie | Funkcja PE                      | Nie   |
| Funkcja PEN                  | Nie |                                 |       |

## przewody zaciskane (złącze wymiarowane)

|   |                      |  |  |
|---|----------------------|--|--|
| sprawdzian trzpieniowy wg 60 947-1                | A3                   |  |  |
| przekrój przyłączeniowy przewodu AWG,AWG 12 maks. |                      |  |  |
| kierunek podłączenia                              | u góry               |  |  |
| Długość odizolowania                              | 10 mm                |  |  |
| Rodzaj przyłącza 2                                | PUSH IN              |  |  |
| Rodzaj przyłącza                                  | PUSH IN              |  |  |
| liczba przyłączy                                  | 3                    |  |  |
| Zakres zaciskania, maks.                          | 4 mm <sup>2</sup>    |  |  |
| Zakres zaciskania, min.                           | 0.14 mm <sup>2</sup> |  |  |
| Wielkość ostrza                                   | 0,6 x 3,5 mm         |  |  |

## ADT 2.5 3C OR

**Weidmüller Interface GmbH & Co. KG**

Klingenbergstraße 26

D-32758 Detmold

Germany

www.weidmueller.com

## Dane techniczne

|   |  |  |                      |
|---|--|--|----------------------|
| przekrój przyłącza przewodu AWG, min. AWG 28  |  |  |                      |
| Przekrój przyłącza przewodu, cienki przewód wielodrutowy z tulejkami kablowymi DIN 46228/4, maks. | 2.5 mm <sup>2</sup>                        |  |                      |
| Przekrój przyłącza przewodu, cienki przewód wielodrutowy z tulejkami kablowymi DIN 46228/4, min.  | 0.14 mm <sup>2</sup>                       |  |                      |
| Przekrój przyłącza przewodu, cienki przewód wielodrutowy z tulejkami kablowymi DIN 46228/1, maks. | 4 mm <sup>2</sup>                          |  |                      |
| Przekrój przyłącza przewodu, cienki przewód wielodrutowy z tulejkami kablowymi DIN 46228/1, min.  | 0.14 mm <sup>2</sup>                       |  |                      |
| Przekrój przyłącza przewodu, z cienkiego drutu, maks.   | 4 mm <sup>2</sup>                          |  |                      |
| Przekrój przyłącza przewodu, cienki przewód wielodrutowy, min.                                    | 0.14 mm <sup>2</sup>                       |  |                      |
| Maks. przekrój przyłącza, przewód wielodrutowy, maks.   | 4 mm <sup>2</sup>                          |  |                      |
| Maks. przekrój przyłącza, przewód wielodrutowy, min.  | 0.14 mm <sup>2</sup>                       |  |                      |
| bliźniacza tulejka kablowa, maks.   | 0.75 mm <sup>2</sup>                       |  |                      |
| bliźniacza tulejka kablowa, min.  | 0.5 mm <sup>2</sup>                        |  |                      |
| Przekrój przyłącza przewodów, przewód jednodrutowy, maks.   | 2.5 mm <sup>2</sup>                        |  |                      |
| Przekrój przyłącza przewodów, przewód jednodrutowy, min.  | 0.14 mm <sup>2</sup>                       |  |                      |
| Maks. przekrój przyłącza, cienki przewód wielodrutowy, min.                                       | 0.14 mm <sup>2</sup>                       |  |                      |
| Długość rurki dla okucia z zakończeniem kablowym z kołnierzem z tworzywa sztucznego DIN 46228/4   | Długość rurki                              | min.                                       | 6 mm                 |
|   |  | maks.                                      | 8 mm                 |
|   | Przekrój poprzeczny przyłączanego przewodu | min.                                       | 0.14 mm <sup>2</sup> |
|   |  | maks.                                      | 0.34 mm <sup>2</sup> |
|   | Długość rurki                              | min.                                       | 6 mm                 |
|   |  | maks.                                      | 12 mm                |
|   | Przekrój poprzeczny przyłączanego przewodu | min.                                       | 0.5 mm <sup>2</sup>  |
|   |  | maks.                                      | 1 mm <sup>2</sup>    |
|   | Długość rurki                              | min.                                       | 8 mm                 |
|   |  | maks.                                      | 12 mm                |
|   | Przekrój poprzeczny przyłączanego przewodu | min.                                       | 1.5 mm <sup>2</sup>  |
|   |  | maks.                                      | 2.5 mm <sup>2</sup>  |
| Długość rurki dla podwójnej końcówki tulejkowej   | Długość rurki                              | min.                                       | 8 mm                 |
|   |  | maks.                                      | 12 mm                |
|   | Przekrój poprzeczny przyłączanego przewodu | min.                                       | 0.5 mm <sup>2</sup>  |
|   |  | maks.                                      | 0.75 mm <sup>2</sup> |
| Długość rurki dla okucia z zakończeniem kablowym bez kołnierza z tworzywa sztucznego DIN 46228/1  | Długość rurki                              | znamionowy                                 | 5 mm                 |
|   |  | Przekrój poprzeczny przyłączanego przewodu | znamionowy           |
|   | Długość rurki                              | min.                                       | 6 mm                 |
|   |  | maks.                                      | 10 mm                |
|   | Przekrój poprzeczny przyłączanego przewodu | min.                                       | 0.5 mm <sup>2</sup>  |
|   |  | maks.                                      | 1 mm <sup>2</sup>    |
|   | Długość rurki                              | min.                                       | 7 mm                 |
|   |  | maks.                                      | 12 mm                |
|   | Przekrój poprzeczny przyłączanego przewodu | min.                                       | 1.5 mm <sup>2</sup>  |
|   |  | maks.                                      | 4 mm <sup>2</sup>    |

## Klasyfikacje

|           |          |             |             |
|-----------|----------|-------------|-------------|
| ETIM 8.0  | EC000902 | ETIM 9.0    | EC000902    |
| ETIM 10.0 | EC000902 | ECLASS 14.0 | 27-25-01-09 |

**Dane techniczne**

---

ECLASS 15.0

27-25-01-09

---

**Rysunki**



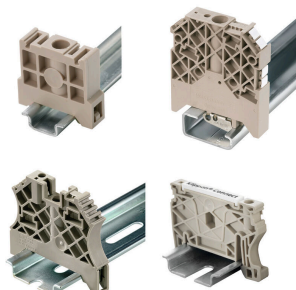
## ADT 2.5 3C OR

**Weidmüller Interface GmbH & Co. KG**  
Klingenbergstraße 26  
D-32758 Detmold  
Germany

www.weidmueller.com

## Akcesoria

## Trzymacz



Aby zagwarantować trwale bezpieczne osadzenie w szynie nośnej i zapobiec wypadnięciu, Weidmüller wprowadził do programu końcówki kątowe. Dostępne są wersje ze śrubą i bezśrubowe. Na trzymaczach można umieszczać oznaczniki, również dla oznaczeń grupowych. Istnieje też możliwość mocowania wtyczek kontrolnych.

## Ogólne dane zamówieniowe

|            |                            |                   |
|------------|----------------------------|-------------------|
| Typ        | AEB 35 SC/1                | Wersja            |
| Nr zam.    | <a href="#">1991920000</a> | Seria A, Trzymacz |
| GTIN (EAN) | 4050118376722              |                   |
| Ilość      | 50 ST                      |                   |

## Adapter testowy i gniazda testowe



Adaptory testowe i wtyki kontrolne są wykorzystywane do połączeń elektrycznych między złączkami i urządzeniami testującymi. W ten sposób można ustanowić styk elektryczny w stanie okablowanym i w łatwy sposób dokonać pomiarów.

## Ogólne dane zamówieniowe

|            |                            |   |
|------------|----------------------------|---|
| Typ        | ATPG 1.5-10 L              | Wersja  |
| Nr zam.    | <a href="#">1991890000</a> | Zacisk pomiarowy (terminal), 1.5 mm <sup>2</sup> , 250 V, 0.2 A |
| GTIN (EAN) | 4050118376647              |   |
| Ilość      | 50 ST                      |   |
| Typ        | ATPG 2.5 MI-R              | Wersja  |
| Nr zam.    | <a href="#">1991960000</a> | Zacisk pomiarowy (terminal), 1.5 mm <sup>2</sup> , 250 V, 0.2 A |
| GTIN (EAN) | 4050118376685              |   |
| Ilość      | 50 ST                      |   |

## Uchwyt bezpiecznika



Podstawa bezpiecznika SIHA pozwala na szybką zmianę zacisku odłączającego na zacisk bezpiecznikowy. Należy tylko usunąć dźwignię odłączającą i wsunąć wtyczkę bezpiecznikową.

## ADT 2.5 3C OR

Weidmüller Interface GmbH &amp; Co. KG

Klingenbergstraße 26

D-32758 Detmold

Germany

www.weidmueller.com

## Akcesoria

## Ogólne dane zamówieniowe

|            |                            |  |
|------------|----------------------------|--|
| Typ        | SIHA 3/G20/LD 60-150V      | Wersja   |
| Nr zam.    | <a href="#">7921590000</a> | Mocowanie bezpiecznika terminala modułowego, przelotowego, |
| GTIN (EAN) | 4032248322626              | czarny, 2.31 mA, wtykowy, V-0, Wemid                       |
| Ilość      | 25 ST                      |  |
| Typ        | SIHA 3/G20/LD 35-70V       | Wersja   |
| Nr zam.    | <a href="#">7921580000</a> | Mocowanie bezpiecznika terminala modułowego, przelotowego, |
| GTIN (EAN) | 4032248322619              | czarny, 2.31 mA, wtykowy, V-0, Wemid                       |
| Ilość      | 25 ST                      |  |
| Typ        | SIHA 3/G20/LD 140-250V     | Wersja   |
| Nr zam.    | <a href="#">7921600000</a> | Mocowanie bezpiecznika terminala modułowego, przelotowego, |
| GTIN (EAN) | 4032248322633              | czarny, 2.31 mA, wtykowy, V-0, Wemid                       |
| Ilość      | 25 ST                      |  |
| Typ        | SIHA 3/G20/LD 10-36V BL    | Wersja   |
| Nr zam.    | <a href="#">1005250000</a> | Mocowanie bezpiecznika terminala modułowego, przelotowego, |
| GTIN (EAN) | 4032248712038              | niebieski, 2.31 A, wtykowy, V-0, Wemid                     |
| Ilość      | 25 ST                      |  |
| Typ        | SIHA 3/G20/LD 10-36V       | Wersja   |
| Nr zam.    | <a href="#">7921570000</a> | Mocowanie bezpiecznika terminala modułowego, przelotowego, |
| GTIN (EAN) | 4032248322503              | czarny, 2.31 mA, wtykowy, V-0, Wemid                       |
| Ilość      | 25 ST                      |  |
| Typ        | SIHA 3/G20 BL              | Wersja   |
| Nr zam.    | <a href="#">1004260000</a> | Mocowanie bezpiecznika terminala modułowego, przelotowego, |
| GTIN (EAN) | 4032248709717              | niebieski, 6.3 A, wtykowy, V-0, Wemid                      |
| Ilość      | 25 ST                      |  |
| Typ        | SIHA 3/G20                 | Wersja   |
| Nr zam.    | <a href="#">7926190000</a> | Mocowanie bezpiecznika terminala modułowego, przelotowego, |
| GTIN (EAN) | 4032248264612              | czarny, 6.3 A, wtykowy, V-0, Wemid                         |
| Ilość      | 1000 ST                    |  |
| Typ        | SIHA 3/G20                 | Wersja   |
| Nr zam.    | <a href="#">7921560000</a> | Mocowanie bezpiecznika terminala modułowego, przelotowego, |
| GTIN (EAN) | 4032248264643              | czarny, 6.3 A, wtykowy, V-0, Wemid                         |
| Ilość      | 25 ST                      |  |

## Wtyki elementów



Wtyk komponentu służy do łączenia komponentu elektrycznego ze złączką rozłączającą. Po zlutowaniu komponentu elektronicznego wtyk może zostać połączony z obszarem rozłączania naszych złączek rozłączających, co zmienia złączkę rozłączającą w modułową złączkę rozłączającą ze zintegrowanym komponentem elektronicznym.

## Ogólne dane zamówieniowe

|            |                            |                            |
|------------|----------------------------|----------------------------|
| Typ        | BEST                       | Wersja                     |
| Nr zam.    | <a href="#">1833100000</a> | Akcesoria, Wtyk podzespołu |
| GTIN (EAN) | 4032248501014              |                            |
| Ilość      | 50 ST                      |                            |

## ADT 2.5 3C OR

Weidmüller Interface GmbH &amp; Co. KG

Klingenbergstraße 26

D-32758 Detmold

Germany

www.weidmueller.com

## Akcesoria

|            |                            |                                  |
|------------|----------------------------|----------------------------------|
| Typ        | BEST/D                     | Wersja                           |
| Nr zam.    | <a href="#">1878560000</a> | Akcesoria, Wtyk podzespołu, 1 A  |
| GTIN (EAN) | 4032248471492              |                                  |
| Ilość      | 50 ST                      |                                  |
| Typ        | BEST/DRBR                  | Wersja                           |
| Nr zam.    | <a href="#">1878570000</a> | Akcesoria, Wtyk podzespołu, 22 A |
| GTIN (EAN) | 4032248471508              |                                  |
| Ilość      | 50 ST                      |                                  |

## Mostki poprzeczne



Rozdział lub mnożenie potencjału do przylegających złączy odbywa się za pomocą mostków poprzecznych. Unika się dodatkowej pracy wymaganej do wykonania okablowania. Nawet w przypadku uszkodzenia biegunów nadal zapewniona jest niezawodność styku w złączkach. Nasza oferta obejmuje mostki poprzeczne wtykowe i wkręcane do złączy modułowych.

## Ogólne dane zamówieniowe

|            |                            |   |
|------------|----------------------------|---|
| Typ        | ZQV 2.5N/10                | Wersja  |
| Nr zam.    | <a href="#">1527690000</a> | Złącze krosujące (terminal), wtykany, pomarańczowy, 24 A, Liczba    |
| GTIN (EAN) | 4050118447989              | biegunów: 10, Raster w mm (P): 5.10, Izolowany: Tak, Szerokość:     |
| Ilość      | 20 ST                      | 48.7 mm   |
| Typ        | ZQV 2.5N/10 BL             | Wersja  |
| Nr zam.    | <a href="#">1527880000</a> | Złącze krosujące (terminal), wtykany, niebieski, 24 A, Liczba       |
| GTIN (EAN) | 4050118448573              | biegunów: 10, Raster w mm (P): 5.10, Izolowany: Tak, Szerokość:     |
| Ilość      | 20 ST                      | 48.7 mm   |
| Typ        | ZQV 2.5N/10 RD             | Wersja  |
| Nr zam.    | <a href="#">2108910000</a> | Złącze krosujące (terminal), wtykany, czerwony, 24 A, Liczba        |
| GTIN (EAN) | 4050118486018              | biegunów: 10, Raster w mm (P): 5.10, Izolowany: Tak, Szerokość:     |
| Ilość      | 20 ST                      | 48.7 mm   |
| Typ        | ZQV 2.5N/2                 | Wersja  |
| Nr zam.    | <a href="#">1527540000</a> | Złącze krosujące (terminal), wtykany, pomarańczowy, 24 A, Liczba    |
| GTIN (EAN) | 4050118448467              | biegunów: 2, Raster w mm (P): 5.10, Izolowany: Tak, Szerokość: 7.9  |
| Ilość      | 60 ST                      | mm  |
| Typ        | ZQV 2.5N/2 BL              | Wersja  |
| Nr zam.    | <a href="#">1527740000</a> | Złącze krosujące (terminal), wtykany, niebieski, 24 A, Liczba       |
| GTIN (EAN) | 4050118448658              | biegunów: 2, Raster w mm (P): 5.10, Izolowany: Tak, Szerokość: 7.9  |
| Ilość      | 60 ST                      | mm  |
| Typ        | ZQV 2.5N/2 RD              | Wersja  |
| Nr zam.    | <a href="#">2108470000</a> | Złącze krosujące (terminal), wtykany, czerwony, 24 A, Liczba        |
| GTIN (EAN) | 4050118448542              | biegunów: 2, Raster w mm (P): 5.10, Izolowany: Tak, Szerokość: 7.9  |
| Ilość      | 60 ST                      | mm  |
| Typ        | ZQV 2.5N/20                | Wersja  |
| Nr zam.    | <a href="#">1527720000</a> | Złącze krosujące (terminal), wtykany, pomarańczowy, 24 A, Liczba    |
| GTIN (EAN) | 4050118447972              | biegunów: 20, Raster w mm (P): 5.10, Izolowany: Tak, Szerokość: 102 |
| Ilość      | 20 ST                      | mm  |

## ADT 2.5 3C OR

Weidmüller Interface GmbH &amp; Co. KG

Klingenbergstraße 26

D-32758 Detmold

Germany

www.weidmueller.com

## Akcesoria

|            |                            |   |
|------------|----------------------------|---|
| Typ        | ZQV 2.5N/20 BL             | Wersja  |
| Nr zam.    | <a href="#">1527890000</a> | Złącze krosujące (terminal), wtykany, niebieski, 24 A, Liczba       |
| GTIN (EAN) | 4050118448566              | biegunów: 20, Raster w mm (P): 5.10, Izolowany: Tak, Szerokość: 102 |
| Ilość      | 20 ST                      | mm  |
| Typ        | ZQV 2.5N/20 RD             | Wersja  |
| Nr zam.    | <a href="#">2108920000</a> | Złącze krosujące (terminal), wtykany, czerwony, 24 A, Liczba        |
| GTIN (EAN) | 40501184485899             | biegunów: 20, Raster w mm (P): 5.10, Izolowany: Tak, Szerokość: 102 |
| Ilość      | 20 ST                      | mm  |
| Typ        | ZQV 2.5N/3                 | Wersja  |
| Nr zam.    | <a href="#">1527570000</a> | Złącze krosujące (terminal), wtykany, pomarańczowy, 24 A, Liczba    |
| GTIN (EAN) | 4050118448450              | biegunów: 3, Raster w mm (P): 5.10, Izolowany: Tak, Szerokość: 13   |
| Ilość      | 60 ST                      | mm  |
| Typ        | ZQV 2.5N/3 BL              | Wersja  |
| Nr zam.    | <a href="#">1527770000</a> | Złącze krosujące (terminal), wtykany, niebieski, 24 A, Liczba       |
| GTIN (EAN) | 4050118448641              | biegunów: 3, Raster w mm (P): 5.10, Izolowany: Tak, Szerokość: 13   |
| Ilość      | 60 ST                      | mm  |
| Typ        | ZQV 2.5N/3 RD              | Wersja  |
| Nr zam.    | <a href="#">2108690000</a> | Złącze krosujące (terminal), wtykany, czerwony, 24 A, Liczba        |
| GTIN (EAN) | 4050118448535              | biegunów: 3, Raster w mm (P): 5.10, Izolowany: Tak, Szerokość: 13   |
| Ilość      | 60 ST                      | mm  |
| Typ        | ZQV 2.5N/4                 | Wersja  |
| Nr zam.    | <a href="#">1527590000</a> | Złącze krosujące (terminal), wtykany, pomarańczowy, 24 A, Liczba    |
| GTIN (EAN) | 4050118448443              | biegunów: 4, Raster w mm (P): 5.10, Izolowany: Tak, Szerokość: 18.1 |
| Ilość      | 60 ST                      | mm  |
| Typ        | ZQV 2.5N/4 BL              | Wersja  |
| Nr zam.    | <a href="#">1527780000</a> | Złącze krosujące (terminal), wtykany, niebieski, 24 A, Liczba       |
| GTIN (EAN) | 4050118448634              | biegunów: 4, Raster w mm (P): 5.10, Izolowany: Tak, Szerokość: 18.1 |
| Ilość      | 60 ST                      | mm  |
| Typ        | ZQV 2.5N/4 RD              | Wersja  |
| Nr zam.    | <a href="#">2108700000</a> | Złącze krosujące (terminal), wtykany, czerwony, 24 A, Liczba        |
| GTIN (EAN) | 4050118448528              | biegunów: 4, Raster w mm (P): 5.10, Izolowany: Tak, Szerokość: 18.1 |
| Ilość      | 60 ST                      | mm  |
| Typ        | ZQV 2.5N/5                 | Wersja  |
| Nr zam.    | <a href="#">1527620000</a> | Złącze krosujące (terminal), wtykany, pomarańczowy, 24 A, Liczba    |
| GTIN (EAN) | 4050118448436              | biegunów: 5, Raster w mm (P): 5.10, Izolowany: Tak, Szerokość: 23.2 |
| Ilość      | 20 ST                      | mm  |
| Typ        | ZQV 2.5N/5 BL              | Wersja  |
| Nr zam.    | <a href="#">1527790000</a> | Złącze krosujące (terminal), wtykany, niebieski, 24 A, Liczba       |
| GTIN (EAN) | 4050118448627              | biegunów: 5, Raster w mm (P): 5.10, Izolowany: Tak, Szerokość: 23.2 |
| Ilość      | 20 ST                      | mm  |
| Typ        | ZQV 2.5N/5 RD              | Wersja  |
| Nr zam.    | <a href="#">2108710000</a> | Złącze krosujące (terminal), wtykany, czerwony, 24 A, Liczba        |
| GTIN (EAN) | 4050118448511              | biegunów: 5, Raster w mm (P): 5.10, Izolowany: Tak, Szerokość: 23.2 |
| Ilość      | 20 ST                      | mm  |
| Typ        | ZQV 2.5N/50                | Wersja  |
| Nr zam.    | <a href="#">1527730000</a> | Złącze krosujące (terminal), wtykany, pomarańczowy, 24 A, Liczba    |
| GTIN (EAN) | 4050118411362              | biegunów: 50, Raster w mm (P): 5.10, Izolowany: Tak, Szerokość: 255 |
| Ilość      | 5 ST                       | mm  |
| Typ        | ZQV 2.5N/50 BL             | Wersja  |
| Nr zam.    | <a href="#">1527920000</a> | Złącze krosujące (terminal), wtykany, niebieski, 24 A, Liczba       |
| GTIN (EAN) | 4050118448559              | biegunów: 50, Raster w mm (P): 5.10, Izolowany: Tak, Szerokość: 255 |
| Ilość      | 5 ST                       | mm  |

## ADT 2.5 3C OR

Weidmüller Interface GmbH &amp; Co. KG

Klingenbergstraße 26

D-32758 Detmold

Germany

www.weidmueller.com

## Akcesoria

|            |                            |   |
|------------|----------------------------|---|
| Typ        | ZQV 2.5N/50 RD             | Wersja  |
| Nr zam.    | <a href="#">2109000000</a> | Złącze krosujące (terminal), wtykany, czerwony, 24 A, Liczba        |
| GTIN (EAN) | 4050118486001              | biegunów: 50, Raster w mm (P): 5.10, Izolowany: Tak, Szerokość: 255 |
| Ilość      | 5 ST                       | mm  |
| Typ        | ZQV 2.5N/6                 | Wersja  |
| Nr zam.    | <a href="#">1527630000</a> | Złącze krosujące (terminal), wtykany, pomarańczowy, 24 A, Liczba    |
| GTIN (EAN) | 4050118448429              | biegunów: 6, Raster w mm (P): 5.10, Izolowany: Tak, Szerokość: 28.3 |
| Ilość      | 20 ST                      | mm  |
| Typ        | ZQV 2.5N/6 BL              | Wersja  |
| Nr zam.    | <a href="#">1527820000</a> | Złącze krosujące (terminal), wtykany, niebieski, 24 A, Liczba       |
| GTIN (EAN) | 4050118448610              | biegunów: 6, Raster w mm (P): 5.10, Izolowany: Tak, Szerokość: 28.3 |
| Ilość      | 20 ST                      | mm  |
| Typ        | ZQV 2.5N/6 RD              | Wersja  |
| Nr zam.    | <a href="#">2108720000</a> | Złącze krosujące (terminal), wtykany, czerwony, 24 A, Liczba        |
| GTIN (EAN) | 4050118448504              | biegunów: 6, Raster w mm (P): 5.10, Izolowany: Tak, Szerokość: 28.3 |
| Ilość      | 20 ST                      | mm  |
| Typ        | ZQV 2.5N/7                 | Wersja  |
| Nr zam.    | <a href="#">1527640000</a> | Złącze krosujące (terminal), wtykany, pomarańczowy, 24 A, Liczba    |
| GTIN (EAN) | 4050118448412              | biegunów: 7, Raster w mm (P): 5.10, Izolowany: Tak, Szerokość: 33.4 |
| Ilość      | 20 ST                      | mm  |
| Typ        | ZQV 2.5N/7 BL              | Wersja  |
| Nr zam.    | <a href="#">1527830000</a> | Złącze krosujące (terminal), wtykany, niebieski, 24 A, Liczba       |
| GTIN (EAN) | 4050118448603              | biegunów: 7, Raster w mm (P): 5.10, Izolowany: Tak, Szerokość: 33.4 |
| Ilość      | 20 ST                      | mm  |
| Typ        | ZQV 2.5N/7 RD              | Wersja  |
| Nr zam.    | <a href="#">2108810000</a> | Złącze krosujące (terminal), wtykany, czerwony, 24 A, Liczba        |
| GTIN (EAN) | 4050118448498              | biegunów: 7, Raster w mm (P): 5.10, Izolowany: Tak, Szerokość: 33.4 |
| Ilość      | 20 ST                      | mm  |
| Typ        | ZQV 2.5N/8                 | Wersja  |
| Nr zam.    | <a href="#">1527670000</a> | Złącze krosujące (terminal), wtykany, pomarańczowy, 24 A, Liczba    |
| GTIN (EAN) | 4050118448405              | biegunów: 8, Raster w mm (P): 5.10, Izolowany: Tak, Szerokość: 38.5 |
| Ilość      | 20 ST                      | mm  |
| Typ        | ZQV 2.5N/8 BL              | Wersja  |
| Nr zam.    | <a href="#">1527840000</a> | Złącze krosujące (terminal), wtykany, niebieski, 24 A, Liczba       |
| GTIN (EAN) | 4050118448597              | biegunów: 8, Raster w mm (P): 5.10, Izolowany: Tak, Szerokość: 38.5 |
| Ilość      | 20 ST                      | mm  |
| Typ        | ZQV 2.5N/8 RD              | Wersja  |
| Nr zam.    | <a href="#">2108870000</a> | Złącze krosujące (terminal), wtykany, czerwony, 24 A, Liczba        |
| GTIN (EAN) | 4050118448481              | biegunów: 8, Raster w mm (P): 5.10, Izolowany: Tak, Szerokość: 38.5 |
| Ilość      | 20 ST                      | mm  |
| Typ        | ZQV 2.5N/9                 | Wersja  |
| Nr zam.    | <a href="#">1527680000</a> | Złącze krosujące (terminal), wtykany, pomarańczowy, 24 A, Liczba    |
| GTIN (EAN) | 4050118447996              | biegunów: 9, Raster w mm (P): 5.10, Izolowany: Tak, Szerokość: 43.6 |
| Ilość      | 20 ST                      | mm  |
| Typ        | ZQV 2.5N/9 BL              | Wersja  |
| Nr zam.    | <a href="#">1527870000</a> | Złącze krosujące (terminal), wtykany, niebieski, 24 A, Liczba       |
| GTIN (EAN) | 4050118448580              | biegunów: 9, Raster w mm (P): 5.10, Izolowany: Tak, Szerokość: 43.6 |
| Ilość      | 20 ST                      | mm  |
| Typ        | ZQV 2.5N/9 RD              | Wersja  |
| Nr zam.    | <a href="#">2108900000</a> | Złącze krosujące (terminal), wtykany, czerwony, 24 A, Liczba        |
| GTIN (EAN) | 4050118448474              | biegunów: 9, Raster w mm (P): 5.10, Izolowany: Tak, Szerokość: 43.6 |
| Ilość      | 20 ST                      | mm  |

## ADT 2.5 3C OR

Weidmüller Interface GmbH &amp; Co. KG

Klingenbergstraße 26

D-32758 Detmold

Germany

www.weidmueller.com

## Akcesoria

## neutralna



Dekafix (DEK) jest uniwersalnym oznaczniakiem do wszystkich przewodów oraz wtyków, a także podzespołów elektronicznych. System jest idealny do krótkich sekwencji numerycznych oraz pasuje do szerokiego asortymentu fabrycznie zadrukowanych oznaczniaków.

Paski umożliwiające szybkie instalowanie, wymagające tylko jednej operacji. Druk jest wyraźnie czytelny, kontrastowy i dostępny w różnych szerokościach. Szeroki asortyment oznaczniaków gotowych do użycia Paski umożliwiające szybkie instalowanie Oznaczniaki złącz, pasujące do wszystkich złącz kablowych Weidmüller Dostępne jako niewypełnione karty MultiCard lub karty ze standardowym nadrukiem Do nadruku na zamówienie: Prosimy o przesłanie pliku z oprogramowaniem etykietującym M-Print PRO lub M-Print PRO Online (bez instalacji) zgodnie z naszymi specyfikacjami etykietowania.

## Ogólne dane zamówieniowe

|            |                            |   |
|------------|----------------------------|---|
| Typ        | DEK 5/5 MC NE BR           | Wersja  |
| Nr zam.    | <a href="#">1249870000</a> | Dekafix, Znakowanie zacisków, 5 x 5 mm, Raster w mm (P): 5.00 |
| GTIN (EAN) | 4050118051865              | Weidmueller, brązowy  |
| Ilość      | 1000 ST                    |   |

## V0



Dekafix (DEK) jest uniwersalnym oznaczniakiem do wszystkich przewodów oraz wtyków, a także podzespołów elektronicznych. System jest idealny do krótkich sekwencji numerycznych oraz pasuje do szerokiego asortymentu fabrycznie zadrukowanych oznaczniaków.

Paski umożliwiające szybkie instalowanie, wymagające tylko jednej operacji. Druk jest wyraźnie czytelny, kontrastowy i dostępny w różnych szerokościach. Szeroki asortyment oznaczniaków gotowych do użycia Paski umożliwiające szybkie instalowanie Oznaczniaki złącz, pasujące do wszystkich złącz kablowych Weidmüller Dostępne jako niewypełnione karty MultiCard lub karty ze standardowym nadrukiem Do nadruku na zamówienie: Prosimy o przesłanie pliku z oprogramowaniem etykietującym M-Print PRO lub M-Print PRO Online (bez instalacji) zgodnie z naszymi specyfikacjami etykietowania.

## Ogólne dane zamówieniowe

|            |                            |   |
|------------|----------------------------|---|
| Typ        | DEK 5/5 MC NE V0 WS        | Wersja  |
| Nr zam.    | <a href="#">1388530000</a> | Dekafix, Znakowanie zacisków, 5 x 5 mm, Raster w mm (P): 5.00 |
| GTIN (EAN) | 4050118188622              | Weidmueller, biały  |
| Ilość      | 1000 ST                    |   |

## ADT 2.5 3C OR

Weidmüller Interface GmbH &amp; Co. KG

Klingenbergstraße 26

D-32758 Detmold

Germany

www.weidmueller.com

## Akcesoria

## neutralna



Dekafix (DEK) jest uniwersalnym oznaczniakiem do wszystkich przewodów oraz wtyków, a także podzespołów elektronicznych. System jest idealny do krótkich sekwencji numerycznych oraz pasuje do szerokiego asortymentu fabrycznie zadrukowanych oznaczniaków.

Paski umożliwiające szybkie instalowanie, wymagające tylko jednej operacji. Druk jest wyraźnie czytelny, kontrastowy i dostępny w różnych szerokościach. Szeroki asortyment oznaczniaków gotowych do użycia Paski umożliwiające szybkie instalowanie Oznaczniki złącz, pasujące do wszystkich złącz kablowych Weidmüller Dostępne jako niewypełnione karty MultiCard lub karty ze standardowym nadrukiem Do nadruku na zamówienie: Prosimy o przesłanie pliku z oprogramowaniem etykietującym M-Print PRO lub M-Print PRO Online (bez instalacji) zgodnie z naszymi specyfikacjami etykietowania.

## Ogólne dane zamówieniowe

|            |                            |   |
|------------|----------------------------|---|
| Typ        | DEK 5/5 MC NE VI           | Wersja  |
| Nr zam.    | <a href="#">1249860000</a> | Dekafix, Znakowanie zacisków, 5 x 5 mm, Raster w mm (P): 5.00 |
| GTIN (EAN) | 4050118042764              | Weidmueller, fioletowy  |
| Ilość      | 1000 ST                    |   |

## druk specjalny



Dekafix (DEK) jest uniwersalnym oznaczniakiem do wszystkich przewodów oraz wtyków, a także podzespołów elektronicznych. System jest idealny do krótkich sekwencji numerycznych oraz pasuje do szerokiego asortymentu fabrycznie zadrukowanych oznaczniaków.

Paski umożliwiające szybkie instalowanie, wymagające tylko jednej operacji. Druk jest wyraźnie czytelny, kontrastowy i dostępny w różnych szerokościach. Szeroki asortyment oznaczniaków gotowych do użycia Paski umożliwiające szybkie instalowanie Oznaczniki złącz, pasujące do wszystkich złącz kablowych Weidmüller Dostępne jako niewypełnione karty MultiCard lub karty ze standardowym nadrukiem Do nadruku na zamówienie: Prosimy o przesłanie pliku z oprogramowaniem etykietującym M-Print PRO lub M-Print PRO Online (bez instalacji) zgodnie z naszymi specyfikacjami etykietowania.

## Ogólne dane zamówieniowe

|            |                            |   |
|------------|----------------------------|---|
| Typ        | DEK 5/5 MC SDR             | Wersja  |
| Nr zam.    | <a href="#">1609810000</a> | Dekafix, Znakowanie zacisków, 5 x 5 mm, Raster w mm (P): 5.00 |
| GTIN (EAN) | 4008190456597              | Weidmueller, według życzenia klienta                          |
| Ilość      | 200 ST                     |   |

## Akcesoria

## neutralna



Dekafix (DEK) jest uniwersalnym oznaczniakiem do wszystkich przewodów oraz wtyków, a także podzespołów elektronicznych. System jest idealny do krótkich sekwencji numerycznych oraz pasuje do szerokiego asortymentu fabrycznie zadrukowanych oznaczniaków.

Paski umożliwiające szybkie instalowanie, wymagające tylko jednej operacji. Druk jest wyraźnie czytelny, kontrastowy i dostępny w różnych szerokościach. Szeroki asortyment oznaczniaków gotowych do użycia Paski umożliwiające szybkie instalowanie Oznaczniaki złącz, pasujące do wszystkich złącz kablowych Weidmüller Dostępne jako niewypełnione karty MultiCard lub karty ze standardowym nadrukiem Do nadruku na zamówienie: Prosimy o przesłanie pliku z oprogramowaniem etykietującym M-Print PRO lub M-Print PRO Online (bez instalacji) zgodnie z naszymi specyfikacjami etykietowania.

## Ogólne dane zamówieniowe

|            |                            |   |
|------------|----------------------------|---|
| Typ        | DEK 5/5 MC NE BL           | Wersja  |
| Nr zam.    | <a href="#">1609801693</a> | Dekafix, Znakowanie zacisków, 5 x 5 mm, Raster w mm (P): 5.00 |
| GTIN (EAN) | 4008190397166              | Weidmueller, niebieski  |
| Ilość      | 1000 ST                    |   |
| Typ        | DEK 5/5 MC NE GE           | Wersja  |
| Nr zam.    | <a href="#">1609801687</a> | Dekafix, Znakowanie zacisków, 5 x 5 mm, Raster w mm (P): 5.00 |
| GTIN (EAN) | 4008190397135              | Weidmueller, żółty  |
| Ilość      | 1000 ST                    |   |
| Typ        | DEK 5/5 MC NE GN           | Wersja  |
| Nr zam.    | <a href="#">1609801688</a> | Dekafix, Znakowanie zacisków, 5 x 5 mm, Raster w mm (P): 5.00 |
| GTIN (EAN) | 4008190397142              | Weidmueller, zielony  |
| Ilość      | 1000 ST                    |   |
| Typ        | DEK 5/5 MC NE GR           | Wersja  |
| Nr zam.    | <a href="#">1609801691</a> | Dekafix, Znakowanie zacisków, 5 x 5 mm, Raster w mm (P): 5.00 |
| GTIN (EAN) | 4008190397159              | Weidmueller, szary  |
| Ilość      | 1000 ST                    |   |
| Typ        | DEK 5/5 MC NE OR           | Wersja  |
| Nr zam.    | <a href="#">1238340000</a> | Dekafix, Znakowanie zacisków, 5 x 5 mm, Raster w mm (P): 5.00 |
| GTIN (EAN) | 4050118062632              | Weidmueller, pomarańczowy                                     |
| Ilość      | 1000 ST                    |   |
| Typ        | DEK 5/5 MC NE RT           | Wersja  |
| Nr zam.    | <a href="#">1609801686</a> | Dekafix, Znakowanie zacisków, 5 x 5 mm, Raster w mm (P): 5.00 |
| GTIN (EAN) | 4008190397128              | Weidmueller, czerwony   |
| Ilość      | 1000 ST                    |   |
| Typ        | DEK 5/5 MC NE SW           | Wersja  |
| Nr zam.    | <a href="#">1457550000</a> | Dekafix, Znakowanie zacisków, 5 x 5 mm, Raster w mm (P): 5.00 |
| GTIN (EAN) | 4050118263817              | Weidmueller, czarny   |
| Ilość      | 1000 ST                    |   |
| Typ        | DEK 5/5 MC NE WS           | Wersja  |
| Nr zam.    | <a href="#">1609801044</a> | Dekafix, Znakowanie zacisków, 5 x 5 mm, Raster w mm (P): 5.00 |
| GTIN (EAN) | 4008190397111              | Weidmueller, biały  |
| Ilość      | 1000 ST                    |   |

## Akcesoria

## Plus



Dekafix (DEK) jest uniwersalnym oznaczniakiem do wszystkich przewodów oraz wtyków, a także podzespołów elektronicznych. System jest idealny do krótkich sekwencji numerycznych oraz pasuje do szerokiego asortymentu fabrycznie zadrukowanych oznaczniaków.

Paski umożliwiające szybkie instalowanie, wymagające tylko jednej operacji. Druk jest wyraźnie czytelny, kontrastowy i dostępny w różnych szerokościach. Szeroki asortyment oznaczniaków gotowych do użycia Paski umożliwiające szybkie instalowanie Oznaczniaki złącz, pasujące do wszystkich złącz kablowych Weidmüller Dostępne jako niewypełnione karty MultiCard lub karty ze standardowym nadrukiem Do nadruku na zamówienie: Prosimy o przesłanie pliku z oprogramowaniem etykietującym M-Print PRO lub M-Print PRO Online (bez instalacji) zgodnie z naszymi specyfikacjami etykietowania.

## Ogólne dane zamówieniowe

|            |                            |   |
|------------|----------------------------|---|
| Typ        | DEK 5/5 PLUS MC NE GE      | Wersja  |
| Nr zam.    | <a href="#">1907520000</a> | Dekafix, Znakowanie zacisków, 5 x 5 mm, Raster w mm (P): 5.00 |
| GTIN (EAN) | 4032248532100              | Weidmueller, żółty  |
| Ilość      | 1000 ST                    |   |
| Typ        | DEK 5/5 PLUS MC NE WS      | Wersja  |
| Nr zam.    | <a href="#">1854490000</a> | Dekafix, Znakowanie zacisków, 5 x 5 mm, Raster w mm (P): 5.00 |
| GTIN (EAN) | 4032248393596              | Weidmueller, biały  |
| Ilość      | 1000 ST                    |   |

## druk specjalny



Dekafix (DEK) jest uniwersalnym oznaczniakiem do wszystkich przewodów oraz wtyków, a także podzespołów elektronicznych. System jest idealny do krótkich sekwencji numerycznych oraz pasuje do szerokiego asortymentu fabrycznie zadrukowanych oznaczniaków.

Paski umożliwiające szybkie instalowanie, wymagające tylko jednej operacji. Druk jest wyraźnie czytelny, kontrastowy i dostępny w różnych szerokościach. Szeroki asortyment oznaczniaków gotowych do użycia Paski umożliwiające szybkie instalowanie Oznaczniaki złącz, pasujące do wszystkich złącz kablowych Weidmüller Dostępne jako niewypełnione karty MultiCard lub karty ze standardowym nadrukiem Do nadruku na zamówienie: Prosimy o przesłanie pliku z oprogramowaniem etykietującym M-Print PRO lub M-Print PRO Online (bez instalacji) zgodnie z naszymi specyfikacjami etykietowania.

## ADT 2.5 3C OR

Weidmüller Interface GmbH &amp; Co. KG

Klingenbergstraße 26

D-32758 Detmold

Germany

www.weidmueller.com

## Akcesoria

## Ogólne dane zamówieniowe

|            |                            |   |
|------------|----------------------------|---|
| Typ        | DEK 5/5 PLUS MC SDR        | Wersja  |
| Nr zam.    | <a href="#">1854500000</a> | Dekafix, Znakowanie zacisków, 5 x 5 mm, Raster w mm (P): 5.00 |
| GTIN (EAN) | 4032248393602              | Weidmueller, według życzenia klienta                          |
| Ilość      | 200 ST                     |   |

## neutralna



Dekafix (DEK) jest uniwersalnym oznaczniakiem do wszystkich przewodów oraz wtyków, a także podzespołów elektronicznych. System jest idealny do krótkich sekwencji numerycznych oraz pasuje do szerokiego asortymentu fabrycznie zadrukowanych oznaczniaków.

Paski umożliwiające szybkie instalowanie, wymagające tylko jednej operacji. Druk jest wyraźnie czytelny, kontrastowy i dostępny w różnych szerokościach.

Szeroki asortyment oznaczniaków gotowych do użycia  
Paski umożliwiające szybkie instalowanie Oznaczniki złącz, pasujące do wszystkich złącz kablowych Weidmüller Dostępne jako niewypełnione karty MultiCard lub karty ze standardowym nadrukiem Do nadruku na zamówienie: Prosimy o przesłanie pliku z oprogramowaniem etykietującym M-Print PRO lub M-Print PRO Online (bez instalacji) zgodnie z naszymi specyfikacjami etykietowania.

## Ogólne dane zamówieniowe

|            |                            |   |
|------------|----------------------------|---|
| Typ        | DEK 5/5 S MC NE WS         | Wersja  |
| Nr zam.    | <a href="#">1341620000</a> | Dekafix, Znakowanie zacisków, 5 x 5 mm, Raster w mm (P): 5.00 |
| GTIN (EAN) | 4050118145793              | Weidmueller, biały  |
| Ilość      | 400 ST                     |   |

## druk specjalny



Dekafix (DEK) jest uniwersalnym oznaczniakiem do wszystkich przewodów oraz wtyków, a także podzespołów elektronicznych. System jest idealny do krótkich sekwencji numerycznych oraz pasuje do szerokiego asortymentu fabrycznie zadrukowanych oznaczniaków.

Paski umożliwiające szybkie instalowanie, wymagające tylko jednej operacji. Druk jest wyraźnie czytelny, kontrastowy i dostępny w różnych szerokościach.

Szeroki asortyment oznaczniaków gotowych do użycia  
Paski umożliwiające szybkie instalowanie Oznaczniki złącz, pasujące do wszystkich złącz kablowych Weidmüller Dostępne jako niewypełnione karty MultiCard lub karty ze standardowym nadrukiem Do nadruku na zamówienie: Prosimy o przesłanie pliku z oprogramowaniem etykietującym M-Print PRO lub M-Print PRO Online (bez instalacji) zgodnie z naszymi specyfikacjami etykietowania.

## ADT 2.5 3C OR

Weidmüller Interface GmbH &amp; Co. KG

Klingenbergstraße 26

D-32758 Detmold

Germany

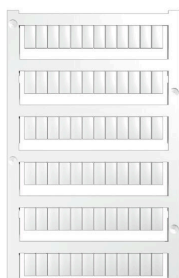
www.weidmueller.com

## Akcesoria

## Ogólne dane zamówieniowe

|            |                            |   |
|------------|----------------------------|---|
| Typ        | DEK 5/5 S MC SDR           | Wersja  |
| Nr zam.    | <a href="#">1341590000</a> | Dekafix, Znakowanie zacisków, 5 x 5 mm, Raster w mm (P): 5.00 |
| GTIN (EAN) | 4050118146042              | Weidmueller, według życzenia klienta                          |
| Ilość      | 80 ST                      |   |
| Typ        | WS 10/5 M PLUS MC SDR      | Wersja  |
| Nr zam.    | <a href="#">2007770000</a> | WS, Znakowanie zacisków, 10 x 5 mm, Raster w mm (P): 5.00     |
| GTIN (EAN) | 4050118393279              | Weidmueller, Allen-Bradley, według życzenia klienta           |
| Ilość      | 120 ST                     |   |

## neutralna



Oznaczniki WS idealnie pasują do złączek z serii W. Dzięki kompatybilności systemowej, szyldy WS można też mocować na produktach z serii I oraz serii Z. Duże powierzchnie opisowe pozwalają nie tylko na używanie długich ciągów znaków, lecz również na rozbięcie opisu na kilka linijek.

Oznaczniki WS idealnie nadają się do etykiet z długimi, indywidualnie tworzonymi ciągami znaków. Sprawdzony format MultiCard umożliwia wykonanie wydruku drukarką PrintJet Connect lub systemem typu Plotter.

Mogą być umieszczone na taśmie lub pojedynczo. Oznaczniki w sprawdzonym formacie MultiCard. Do nadruku na zamówienie: Prosimy o przesłanie pliku z oprogramowaniem etykietującym M-Print PRO lub M-Print PRO Online (bez instalacji) zgodnie z naszymi specyfikacjami etykietowania.

## Ogólne dane zamówieniowe

|            |                            |   |
|------------|----------------------------|---|
| Typ        | WS 10/5 M PLUS MC NE WS    | Wersja  |
| Nr zam.    | <a href="#">2003770000</a> | WS, Znakowanie zacisków, 10 x 5 mm, Raster w mm (P): 5.00 |
| GTIN (EAN) | 4050118424447              | Weidmueller, Allen-Bradley, biały                         |
| Ilość      | 600 ST                     |   |
| Typ        | WS 10/5 M MC NE WS         | Wersja  |
| Nr zam.    | <a href="#">1792000000</a> | WS, Znakowanie zacisków, 10 x 5 mm, Raster w mm (P): 5.00 |
| GTIN (EAN) | 4032248223862              | Weidmueller, Allen-Bradley, biały                         |
| Ilość      | 720 ST                     |   |

## ADT 2.5 3C OR

Weidmüller Interface GmbH &amp; Co. KG

Klingenbergstraße 26

D-32758 Detmold

Germany

www.weidmueller.com

## Akcesoria

## druk specjalny



Oznaczniki WS idealnie pasują do złączek z serii W. Dzięki kompatybilności systemowej, szyldy WS można też mocować na produktach z serii I oraz serii Z. Duże powierzchnie opisowe pozwalają nie tylko na używanie długich ciągów znaków, lecz również na rozbięcie opisu na kilka linijek.

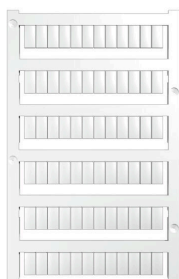
Oznaczniki WS idealnie nadają się do etykiet z długimi, indywidualnie tworzonymi ciągami znaków. Sprawdzony format MultiCard umożliwia wykonanie wydruku drukarką PrintJet Connect lub systemem typu Plotter.

Mogą być umieszczone na taśmie lub pojedynczo. Oznaczniki w sprawdzonym formacie MultiCard. Do nadruku na zamówienie: Prosimy o przesłanie pliku z oprogramowaniem etykietującym M-Print PRO lub M-Print PRO Online (bez instalacji) zgodnie z naszymi specyfikacjami etykietowania.

## Ogólne dane zamówieniowe

|            |                            |   |
|------------|----------------------------|---|
| Typ        | WS 10/5 MC M SDR           | Wersja  |
| Nr zam.    | <a href="#">1792010000</a> | WS, Znakowanie zacisków, 10 x 5 mm, Raster w mm (P): 5.00 |
| GTIN (EAN) | 4032248223879              | Weidmueller, Allen-Bradley, według życzenia klienta       |
| Ilość      | 144 ST                     |   |

## neutralna



Oznaczniki WS idealnie pasują do złączek z serii W. Dzięki kompatybilności systemowej, szyldy WS można też mocować na produktach z serii I oraz serii Z. Duże powierzchnie opisowe pozwalają nie tylko na używanie długich ciągów znaków, lecz również na rozbięcie opisu na kilka linijek.

Oznaczniki WS idealnie nadają się do etykiet z długimi, indywidualnie tworzonymi ciągami znaków. Sprawdzony format MultiCard umożliwia wykonanie wydruku drukarką PrintJet Connect lub systemem typu Plotter.

Mogą być umieszczone na taśmie lub pojedynczo. Oznaczniki w sprawdzonym formacie MultiCard. Do nadruku na zamówienie: Prosimy o przesłanie pliku z oprogramowaniem etykietującym M-Print PRO lub M-Print PRO Online (bez instalacji) zgodnie z naszymi specyfikacjami etykietowania.

## Ogólne dane zamówieniowe

|            |                            |   |
|------------|----------------------------|---|
| Typ        | WS 10/5 MC NE BL           | Wersja  |
| Nr zam.    | <a href="#">1773531693</a> | WS, Znakowanie zacisków, 10 x 5 mm, Raster w mm (P): 5.00 |
| GTIN (EAN) | 4032248141814              | Weidmueller, Allen-Bradley, niebieski                     |
| Ilość      | 720 ST                     |   |
| Typ        | WS 10/5 MC NE GE           | Wersja  |
| Nr zam.    | <a href="#">1773531687</a> | WS, Znakowanie zacisków, 10 x 5 mm, Raster w mm (P): 5.00 |
| GTIN (EAN) | 4032248141753              | Weidmueller, Allen-Bradley, żółty                         |
| Ilość      | 720 ST                     |   |

## ADT 2.5 3C OR

Weidmüller Interface GmbH &amp; Co. KG

Klingenbergstraße 26

D-32758 Detmold

Germany

www.weidmueller.com

## Akcesoria

|            |                            |   |
|------------|----------------------------|---|
| Typ        | WS 10/5 MC NE RT           | Wersja  |
| Nr zam.    | <a href="#">1773531686</a> | WS, Znakowanie zacisków, 10 x 5 mm, Raster w mm (P): 5.00 |
| GTIN (EAN) | 4032248141746              | Weidmueller, Allen-Bradley, czerwony                      |
| Ilość      | 720 ST                     |   |
| Typ        | WS 10/5 MC NE WS           | Wersja  |
| Nr zam.    | <a href="#">1635000000</a> | WS, Znakowanie zacisków, 10 x 5 mm, Raster w mm (P): 5.00 |
| GTIN (EAN) | 4008190261948              | Weidmueller, Allen-Bradley, biały                         |
| Ilość      | 720 ST                     |   |

## druk specjalny



Oznaczniki WS idealnie pasują do złączek z serii W. Dzięki kompatybilności systemowej, szyldy WS można też mocować na produktach z serii I oraz serii Z. Duże powierzchnie opisowe pozwalają nie tylko na używanie długich ciągów znaków, lecz również na rozbięcie opisu na kilka linijek.

Oznaczniki WS idealnie nadają się do etykiet z długimi, indywidualnie tworzonymi ciągami znaków. Sprawdzony format MultiCard umożliwia wykonanie wydruku drukarką PrintJet Connect lub systemem typu Plotter.

Mogą być umieszczone na taśmie lub pojedynczo. Oznaczniki w sprawdzonym formacie MultiCard. Do nadruku na zamówienie: Prosimy o przesłanie pliku z oprogramowaniem etykietującym M-Print PRO lub M-Print PRO Online (bez instalacji) zgodnie z naszymi specyfikacjami etykietowania.

## Ogólne dane zamówieniowe

|            |                            |   |
|------------|----------------------------|---|
| Typ        | WS 10/5 MC SDR             | Wersja  |
| Nr zam.    | <a href="#">1635010000</a> | WS, Znakowanie zacisków, 10 x 5 mm, Raster w mm (P): 5.00 |
| GTIN (EAN) | 4008190456634              | Weidmueller, Allen-Bradley, według życzenia klienta       |
| Ilość      | 144 ST                     |   |

## neutralna



Oznaczniki WS idealnie pasują do złączek z serii W. Dzięki kompatybilności systemowej, szyldy WS można też mocować na produktach z serii I oraz serii Z. Duże powierzchnie opisowe pozwalają nie tylko na używanie długich ciągów znaków, lecz również na rozbięcie opisu na kilka linijek.

Oznaczniki WS idealnie nadają się do etykiet z długimi, indywidualnie tworzonymi ciągami znaków. Sprawdzony format MultiCard umożliwia wykonanie wydruku drukarką PrintJet Connect lub systemem typu Plotter.

Mogą być umieszczone na taśmie lub pojedynczo. Oznaczniki w sprawdzonym formacie MultiCard. Do nadruku na zamówienie: Prosimy o przesłanie pliku z oprogramowaniem etykietującym M-Print PRO lub M-Print PRO Online (bez instalacji) zgodnie z naszymi specyfikacjami etykietowania.

## ADT 2.5 3C OR

**Weidmüller Interface GmbH & Co. KG**  
Klingenbergstraße 26  
D-32758 Detmold  
Germany

www.weidmueller.com

## Akcesoria

## Ogólne dane zamówieniowe

|            |                            |   |
|------------|----------------------------|---|
| Typ        | WS 10/5 PLUS MC NE WS      | Wersja  |
| Nr zam.    | <a href="#">1046380000</a> | WS, Znakowanie zacisków, 10 x 5 mm, Raster w mm (P): 5.00 |
| GTIN (EAN) | 4032248782086              | Weidmueller, Allen-Bradley, biały                         |
| Ilość      | 600 ST                     |   |

## druk specjalny



Oznaczniki WS idealnie pasują do złączek z serii W. Dzięki kompatybilności systemowej, szyldy WS można też mocować na produktach z serii I oraz serii Z. Duże powierzchnie opisowe pozwalają nie tylko na używanie długich ciągów znaków, lecz również na rozbięcie opisu na kilka linijek.

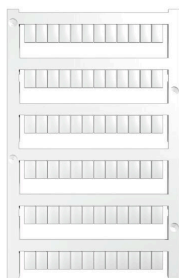
Oznaczniki WS idealnie nadają się do etykiet z długimi, indywidualnie tworzonymi ciągami znaków. Sprawdzony format MultiCard umożliwia wykonanie wydruku drukarką PrintJet Connect lub systemem typu Plotter.

Mogą być umieszczone na taśmie lub pojedynczo. Oznaczniki w sprawdzonym formacie MultiCard. Do nadruku na zamówienie: Prosimy o przesłanie pliku z oprogramowaniem etykietującym M-Print PRO lub M-Print PRO Online (bez instalacji) zgodnie z naszymi specyfikacjami etykietowania.

## Ogólne dane zamówieniowe

|            |                            |   |
|------------|----------------------------|---|
| Typ        | WS 10/5 PLUS MC SDR        | Wersja  |
| Nr zam.    | <a href="#">1046320000</a> | WS, Znakowanie zacisków, 10 x 5 mm, Raster w mm (P): 5.00 |
| GTIN (EAN) | 4032248782024              | Weidmueller, Allen-Bradley, według życzenia Klienta       |
| Ilość      | 120 ST                     |   |

## neutralna



Oznaczniki WS idealnie pasują do złączek z serii W. Dzięki kompatybilności systemowej, szyldy WS można też mocować na produktach z serii I oraz serii Z. Duże powierzchnie opisowe pozwalają nie tylko na używanie długich ciągów znaków, lecz również na rozbięcie opisu na kilka linijek.

Oznaczniki WS idealnie nadają się do etykiet z długimi, indywidualnie tworzonymi ciągami znaków. Sprawdzony format MultiCard umożliwia wykonanie wydruku drukarką PrintJet Connect lub systemem typu Plotter.

Mogą być umieszczone na taśmie lub pojedynczo. Oznaczniki w sprawdzonym formacie MultiCard. Do nadruku na zamówienie: Prosimy o przesłanie pliku z oprogramowaniem etykietującym M-Print PRO lub M-Print PRO Online (bez instalacji) zgodnie z naszymi specyfikacjami etykietowania.

## Ogólne dane zamówieniowe

|            |                            |  |
|------------|----------------------------|--|
| Typ        | WS 8/5 MC NE BL            | Wersja   |
| Nr zam.    | <a href="#">1773521693</a> | WS, Znakowanie zacisków, 8 x 5 mm, Raster w mm (P): 5.00 |
| GTIN (EAN) | 4032248141715              | Weidmueller, Allen-Bradley, niebieski                    |
| Ilość      | 720 ST                     |  |

## ADT 2.5 3C OR

Weidmüller Interface GmbH &amp; Co. KG

Klingenbergstraße 26

D-32758 Detmold

Germany

www.weidmueller.com

## Akcesoria

|            |                            |  |
|------------|----------------------------|--|
| Typ        | WS 8/5 MC NE GE            | Wersja   |
| Nr zam.    | <a href="#">1773521687</a> | WS, Znakowanie zacisków, 8 x 5 mm, Raster w mm (P): 5.00 |
| GTIN (EAN) | 4032248 141548             | Weidmueller, Allen-Bradley, żółty                        |
| Ilość      | 720 ST                     |  |
| Typ        | WS 8/5 MC NE OR            | Wersja   |
| Nr zam.    | <a href="#">1773521690</a> | WS, Znakowanie zacisków, 8 x 5 mm, Raster w mm (P): 5.00 |
| GTIN (EAN) | 4032248 143092             | Weidmueller, Allen-Bradley, pomarańczowy                 |
| Ilość      | 720 ST                     |  |
| Typ        | WS 8/5 MC NE RT            | Wersja   |
| Nr zam.    | <a href="#">1773521686</a> | WS, Znakowanie zacisków, 8 x 5 mm, Raster w mm (P): 5.00 |
| GTIN (EAN) | 4032248 141531             | Weidmueller, Allen-Bradley, czerwony                     |
| Ilość      | 720 ST                     |  |
| Typ        | WS 8/5 MC NE WS            | Wersja   |
| Nr zam.    | <a href="#">1640740000</a> | WS, Znakowanie zacisków, 8 x 5 mm, Raster w mm (P): 5.00 |
| GTIN (EAN) | 4008 190279 103            | Weidmueller, Allen-Bradley, biały                        |
| Ilość      | 720 ST                     |  |

## druk specjalny



Oznaczniki WS idealnie pasują do złączy z serii W. Dzięki kompatybilności systemowej, szyldy WS można też mocować na produktach z serii I oraz serii Z. Duże powierzchniowe opisy pozwalają nie tylko na używanie długich ciągów znaków, lecz również na rozbić opis na kilka linijek.

Oznaczniki WS idealnie nadają się do etykiet z długimi, indywidualnie tworzonymi ciągami znaków. Sprawdzony format MultiCard umożliwia wykonanie wydruku drukarką PrintJet Connect lub systemem typu Plotter.

Mogą być umieszczone na taśmie lub pojedynczo. Oznaczniki w sprawdzonym formacie MultiCard. Do nadruku na zamówienie: Prosimy o przesłanie pliku z oprogramowaniem etykietującym M-Print PRO lub M-Print PRO Online (bez instalacji) zgodnie z naszymi specyfikacjami etykietowania.

## Ogólne dane zamówieniowe

|            |                            |  |
|------------|----------------------------|--|
| Typ        | WS 8/5 MC SDR              | Wersja   |
| Nr zam.    | <a href="#">1640750000</a> | WS, Znakowanie zacisków, 8 x 5 mm, Raster w mm (P): 5.00 |
| GTIN (EAN) | 4008 190456627             | Weidmueller, Allen-Bradley, według życzenia klienta      |
| Ilość      | 144 ST                     |  |

## ADT 2.5 3C OR

Weidmüller Interface GmbH &amp; Co. KG

Klingenbergstraße 26

D-32758 Detmold

Germany

www.weidmueller.com

## Akcesoria

## neutralna



Oznaczniki WS idealnie pasują do złączy z serii W. Dzięki kompatybilności systemowej, szyldy WS można też mocować na produktach z serii I oraz serii Z. Duże powierzchnie opisowe pozwalają nie tylko na używanie długich ciągów znaków, lecz również na rozbięcie opisu na kilka linijek.

Oznaczniki WS idealnie nadają się do etykiet z długimi, indywidualnie tworzonymi ciągami znaków. Sprawdzony format MultiCard umożliwia wykonanie wydruku drukarką PrintJet Connect lub systemem typu Plotter.

Mogą być umieszczone na taśmie lub pojedynczo. Oznaczniki w sprawdzonym formacie MultiCard. Do nadruku na zamówienie: Prosimy o przesłanie pliku z oprogramowaniem etykietującym M-Print PRO lub M-Print PRO Online (bez instalacji) zgodnie z naszymi specyfikacjami etykietowania.

## Ogólne dane zamówieniowe

|            |                            |  |
|------------|----------------------------|--|
| Typ        | WS 8/5 PLUS MC NE WS       | Wersja   |
| Nr zam.    | <a href="#">1951870000</a> | WS, Znakowanie zacisków, 8 x 5 mm, Raster w mm (P): 5.00 |
| GTIN (EAN) | 4032248631605              | Weidmueller, Allen-Bradley, biały                        |
| Ilość      | 600 ST                     |  |

## druk specjalny



Oznaczniki WS idealnie pasują do złączy z serii W. Dzięki kompatybilności systemowej, szyldy WS można też mocować na produktach z serii I oraz serii Z. Duże powierzchnie opisowe pozwalają nie tylko na używanie długich ciągów znaków, lecz również na rozbięcie opisu na kilka linijek.

Oznaczniki WS idealnie nadają się do etykiet z długimi, indywidualnie tworzonymi ciągami znaków. Sprawdzony format MultiCard umożliwia wykonanie wydruku drukarką PrintJet Connect lub systemem typu Plotter.

Mogą być umieszczone na taśmie lub pojedynczo. Oznaczniki w sprawdzonym formacie MultiCard. Do nadruku na zamówienie: Prosimy o przesłanie pliku z oprogramowaniem etykietującym M-Print PRO lub M-Print PRO Online (bez instalacji) zgodnie z naszymi specyfikacjami etykietowania.

## Ogólne dane zamówieniowe

|            |                            |  |
|------------|----------------------------|--|
| Typ        | WS 8/5 PLUS MC SDR         | Wersja   |
| Nr zam.    | <a href="#">1038790000</a> | WS, Znakowanie zacisków, 8 x 5 mm, Raster w mm (P): 5.00 |
| GTIN (EAN) | 4032248768066              | Weidmueller, Allen-Bradley, według życzenia Klienta      |
| Ilość      | 120 ST                     |  |

## Akcesoria

## DEK 5/5



## WS/ DEK

W oznacznikach złącz MultiMark DEK/WS zastosowano innowacyjne tworzywo kompozytowe składające się z dwóch komponentów. Twarda część dolna znacznika pewnie osiada na złączu i bezpiecznie zamyka się dzięki zatraskowi. Elastyczne wykończenie powierzchni znacznie ułatwia zamontowanie oznacznika. Ten specjalnie dziurkowany materiał umożliwia naciągnięcie pasków pozwalające skompensować nieznaczne rozrzuty rozstawów/odstępów, które mają tendencję do kumulowania się, szczególnie w przypadku długich bloków zaciskowych. Kolejną zaletą to znakomita możliwość zadruku powierzchni - materiał gwarantuje, że oznaczenia są trwałe i odporne na ścieranie. Rozdzielczość druku 300 dpi przekłada się też na dobrą czytelność napisów.

Państwa korzyści dzięki MultiMark

- Kompatybilne z modułowymi blokami zacisków Weidmüller
- Mocny chwyt i trwały nadruk
- Ciągłe paski oszczędzają czas podczas montażu
- Łatwe mocowanie dzięki innowacyjnemu materiałowi kompozytowemu
- Duża etykieta zapewniająca optymalną czytelność
- Szeroki zakres uniwersalności ze względu na niezależność od producenta

## Ogólne dane zamówieniowe

|            |                            |        |  |
|------------|----------------------------|--------|--|
| Typ        | DEK 5/5 MM WS              | Wersja |  |
| Nr zam.    | <a href="#">2007110000</a> |        | Dekafix, Znakowanie zacisków, 5 x 5 mm, Weidmueller, biały |
| GTIN (EAN) | 4050118391862              |        |  |
| Ilość      | 800 ST                     |        |  |

## Akcesoria

## WS 8/5



## WS/ DEK

W oznaczniakach złącz MultiMark DEK/WS zastosowano innowacyjne tworzywo kompozytowe składające się z dwóch komponentów. Twarda część dolna znacznika pewnie osiada na złączu i bezpiecznie zamyka się dzięki zatraskowi. Elastyczne wykończenie powierzchni znacznie ułatwia zamontowanie oznaczniaka. Ten specjalnie dziurkowany materiał umożliwi naciągnięcie pasków pozwalające skompensować nieznaczne rozrzuty rozstawów/odstępów, które mają tendencję do kumulowania się, szczególnie w przypadku długich bloków zaciskowych. Kolejną zaletą to znakomita możliwość zadruku powierzchni - materiał gwarantuje, że oznaczenia są trwałe i odporne na ścieranie. Rozdzielczość druku 300 dpi przekłada się też na dobrą czytelność napisów.

Państwa korzyści dzięki MultiMark

- Kompatybilne z modułowymi blokami zacisków Weidmüller
- Mocny chwyt i trwały nadruk
- Ciągłe paski oszczędzają czas podczas montażu
- Łatwe mocowanie dzięki innowacyjnemu materiałowi kompozytowemu
- Duża etykieta zapewniająca optymalną czytelność
- Szeroki zakres uniwersalności ze względu na niezależność od producenta

## Ogólne dane zamówieniowe

|            |                            |   |  |
|------------|----------------------------|---|--|
| Typ        | WS 8/5 MM WS               | Wersja  |  |
| Nr zam.    | <a href="#">2007150000</a> | WS, Znakowanie zacisków, 8 x 5 mm, Weidmueller, biały |  |
| GTIN (EAN) | 4050118392029              |   |  |
| Ilość      | 800 ST                     |   |  |

## Płytki zamykające i płytki separacyjne



Płytki separacyjne i płyty zamykające są niezbędnymi akcesoriami dla złączek szeregowych. Płytki separacyjne zapewniają optyczną i elektryczną separację poszczególnych potencjałów i grup funkcjonalnych, zwiększając bezpieczeństwo i zapewniając przejrzystą strukturę wewnątrz szafy sterującej. Płyta zamykająca zamyka rząd złączek szeregowych po bokach, chroniąc je przed kontaktem z częściami pod napięciem i gwarantując czyste, stabilne wykończenie. Oba komponenty są precyzyjnie dopasowane do odpowiednich serii złączek szeregowych firmy Weidmüller, przyczyniając się do bezpiecznego, zgodnego z przepisami i profesjonalnego okablowania.

## Ogólne dane zamówieniowe

|            |                            |                           |  |
|------------|----------------------------|---------------------------|--|
| Typ        | AEP DT 2.5 3C              | Wersja                    |  |
| Nr zam.    | <a href="#">1989970000</a> | Seria A, Płyta zamykająca |  |
| GTIN (EAN) | 4050118374513              |                           |  |
| Ilość      | 50 ST                      |                           |  |

## ADT 2.5 3C OR

Weidmüller Interface GmbH &amp; Co. KG

Klingenbergstraße 26

D-32758 Detmold

Germany

www.weidmueller.com

## Akcesoria

## Akcesoria:

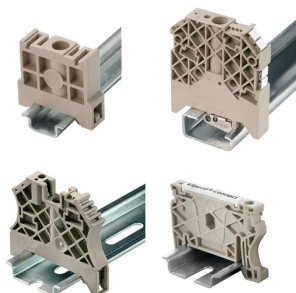


Akcesoria do testerów i sprzętu pomiarowego

## Ogólne dane zamówieniowe

|            |                            |            |
|------------|----------------------------|------------|
| Typ        | ZUB MULTIMETER             | Wersja     |
| Nr zam.    | <a href="#">9205270000</a> | Multimeter |
| GTIN (EAN) | 4032248723522              |            |
| Ilość      | 1 ST                       |            |

## Trzymacz



Aby zagwarantować trwale bezpieczne osadzenie w szynie nośnej i zapobiec wypadnięciu, Weidmüller wprowadził do programu końcówki kątowe. Dostępne są wersje ze śrubą i bezśrubowe. Na trzymaczach można umieszczać oznaczniki, również dla oznaczeń grupowych. Istnieje też możliwość mocowania wtyczek kontrolnych.

## Ogólne dane zamówieniowe

|            |                            |                   |
|------------|----------------------------|-------------------|
| Typ        | AEB 35 SC/1 BK             | Wersja            |
| Nr zam.    | <a href="#">2475310000</a> | Seria A, Trzymacz |
| GTIN (EAN) | 4050118487114              |                   |
| Ilość      | 50 ST                      |                   |

## Uchwyt znaczników



Uchwyty znaczników oferują możliwość dodatkowego montażu standardowych znaczników o rozstawie 5 lub 5,1 mm. Uchwyty kątowe mogą być opcjonalnie łączone zatraskowo i mogą być montowane we wszystkich standardowych kanałach znakowania modułowych listew zaciskowych Klippon® Connect. Pasujące typy znaczników można znaleźć w odpowiednich akcesoriach uchwytu znacznika.

## Ogólne dane zamówieniowe

|            |                            |  |
|------------|----------------------------|--|
| Typ        | BZT 1 WS 10/5              | Wersja   |
| Nr zam.    | <a href="#">1805490000</a> | Akcesoria, Element do umieszczenia oznakowania |
| GTIN (EAN) | 4032248270231              |  |
| Ilość      | 100 ST                     |  |

## ADT 2.5 3C OR

**Weidmüller Interface GmbH & Co. KG**  
Klingenbergstraße 26  
D-32758 Detmold  
Germany

www.weidmueller.com

## Akcesoria

|            |                            |  |
|------------|----------------------------|--|
| Typ        | BZT 1 ZA WS 10/5           | Wersja   |
| Nr zam.    | <a href="#">1805520000</a> | Akcesoria, Element do umieszczenia oznakowania |
| GTIN (EAN) | 4032248270248              |  |
| Ilość      | 100 ST                     |  |

## Płytki zamykające i płytki separacyjne

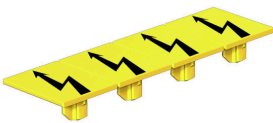


Płytki separacyjne i płyty zamykające są niezbędnymi akcesoriami dla złączek szeregowych. Płytki separacyjne zapewniają optyczną i elektryczną separację poszczególnych potencjałów i grup funkcjonalnych, zwiększając bezpieczeństwo i zapewniając przejrzystą strukturę wewnątrz szafy sterującej. Płyta zamykająca zamyka rząd złączek szeregowych po bokach, chroniąc je przed kontaktem z częściami pod napięciem i gwarantując czyste, stabilne wykończenie. Oba komponenty są precyzyjnie dopasowane do odpowiednich serii złączek szeregowych firmy Weidmüller, przyczyniając się do bezpiecznego, zgodnego z przepisami i profesjonalnego okablowania.

## Ogólne dane zamówieniowe

|            |                            |                             |
|------------|----------------------------|-----------------------------|
| Typ        | APP 3                      | Wersja                      |
| Nr zam.    | <a href="#">2489100000</a> | Seria A, Płytki separacyjna |
| GTIN (EAN) | 4050118499315              |                             |
| Ilość      | 50 ST                      |                             |

## Pokrywa ostrzegawcza



Pokrywy ostrzegawcze z symbolem błyskawicy zwiększają bezpieczeństwo człowieka i maszyny. Stosuje się je w przypadku, gdy aplikacja wymaga podania napięcia zewnętrznego.

## Ogólne dane zamówieniowe

|            |                            |   |
|------------|----------------------------|---|
| Typ        | AAM 2.5 YE FLASH           | Wersja  |
| Nr zam.    | <a href="#">2635550000</a> | Seria A, Znakowanie zacisków, 8 x 5.1 mm, Raster w mm (P): 5.00 |
| GTIN (EAN) | 4050118674095              | żółty   |
| Ilość      | 40 ST                      |   |

## ADT 2.5 3C OR

Weidmüller Interface GmbH &amp; Co. KG

Klingenbergstraße 26

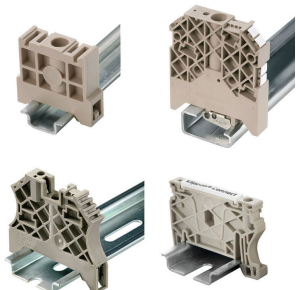
D-32758 Detmold

Germany

www.weidmueller.com

## Akcesoria

## Trzymacz



Aby zagwarantować trwale bezpieczne osadzenie w szynie nośnej i zapobiec wypadnięciu, Weidmüller wprowadził do programu końcówki kątowe. Dostępne są wersje ze śrubą i bezśrubowe. Na trzymaczach można umieszczać oznaczniki, również dla oznaczeń grupowych. Istnieje też możliwość mocowania wtyczek kontrolnych.

## Ogólne dane zamówieniowe

|            |                            |                   |
|------------|----------------------------|-------------------|
| Typ        | AEB 35 SCL/1 V0            | Wersja            |
| Nr zam.    | <a href="#">2661280000</a> | Seria A, Trzymacz |
| GTIN (EAN) | 4050118702163              |                   |
| Ilość      | 20 ST                      |                   |
| Typ        | AEB 35 SCL/1 V0 BK         | Wersja            |
| Nr zam.    | <a href="#">2661300000</a> | Seria A, Trzymacz |
| GTIN (EAN) | 4050118702187              |                   |
| Ilość      | 20 ST                      |                   |
| Typ        | AEB 35 SCL/1 V0 GY         | Wersja            |
| Nr zam.    | <a href="#">2661290000</a> | Seria A, Trzymacz |
| GTIN (EAN) | 4050118702170              |                   |
| Ilość      | 20 ST                      |                   |

## Wkrętaki z końcówką płaską



Wkrętak z izolacją VDE do pracy przy częściach będących pod napięciem do AC 1000 V i DC 1500 V, DIN EN 60900, IEC 900. Test bezpieczeństwa GS, kontrola indywidualna. Końcówka z wysokostopowej stali chrom-wanad-molibden, hartowana wskrośnie, oksydowana.

## Ogólne dane zamówieniowe

|            |                            |   |
|------------|----------------------------|---|
| Typ        | SDIS SLIM 0.6X3.5X100      | Wersja  |
| Nr zam.    | <a href="#">2749610000</a> | Narzędzie montażowe, Szerokość końcówki (B): 3.5 mm, Długość końcówki: 100 mm, Grubość końcówki (A): 0.6 mm |
| GTIN (EAN) | 4050118896350              |   |
| Ilość      | 1 ST                       |   |

## ADT 2.5 3C OR

Weidmüller Interface GmbH &amp; Co. KG

Klingenbergstraße 26

D-32758 Detmold

Germany

www.weidmueller.com

## Akcesoria

## Zaślepki rozłączenia



W odróżnieniu od złączek ze zintegrowaną dźwignią rozłączającą nasze wtyki rozłączające mogą być całkowicie rozłączone lub zdjęte ze złączki oraz wyłączone z danej aplikacji i stanowią uniwersalne alternatywne rozwiązanie dla standardowych rozłączników.

## Ogólne dane zamówieniowe

|            |                            |  |
|------------|----------------------------|--|
| Typ        | TNST OR                    | Wersja   |
| Nr zam.    | <a href="#">2463540000</a> | Wtyczka rozłączająca (terminal), Wemid, pomarańczowy |
| GTIN (EAN) | 4050118478211              |  |
| Ilość      | 50 ST                      |  |
| Typ        | DTLE 2.5/4                 | Wersja   |
| Nr zam.    | <a href="#">2910530000</a> | Element blokujący (terminal), Wemid, czerwony        |
| GTIN (EAN) | 4099986519466              |  |
| Ilość      | 25 ST                      |  |
| Typ        | AFTC                       | Wersja   |
| Nr zam.    | <a href="#">2863420000</a> | Pokrywa (złącze)                                     |
| GTIN (EAN) | 4064675596516              |  |
| Ilość      | 50 ST                      |  |

## Adapter testowy i gniazda testowe



Adaptory testowe i wtyki kontrolne są wykorzystywane do połączeń elektrycznych między złączkami i urządzeniami testującymi. W ten sposób można ustanowić styk elektryczny w stanie okablowanym i w łatwy sposób dokonać pomiarów.

## Ogólne dane zamówieniowe

|            |                            |  |
|------------|----------------------------|--|
| Typ        | FZS 2/4 RT/80 SAKT4        | Wersja   |
| Nr zam.    | <a href="#">1276300000</a> | Wtyczka (terminal), złącze wtykowe, 2 mm <sup>2</sup> , liczba przyłączy: 2, |
| GTIN (EAN) | 4008190026080              | Liczba biegunów: 1, Szerokość: 9 mm  |
| Ilość      | 20 ST                      |  |