

AAP11 6 FE

Weidmüller Interface GmbH & Co. KG

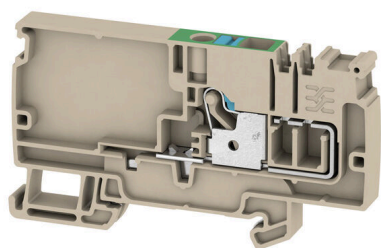
Klingenbergstraße 26

D-32758 Detmold

Germany

www.weidmueller.com

Zdjęcie produktu



Unikatowy, modułowy system można dostosować do maszyny każdego typu. Złącze szeregowo do dystrybucji napięcia AAP sprawdzają się dzięki jednolitej budowie z dwoma możliwymi układami – przemiennemu lub zgrupowanemu. W zgrupowanej strukturze rozdzielania prądu sterującego potencjały znajdują się na różnych blokach zaciskowych i w ten sposób tworzą całe bloki potencjału.

Ogólne dane zamówieniowe

Wersja	Zacisk zasilający, PUSH IN, 6 mm ² , 500 V, 41 A, Ciemnobieżowy
Nr zam.	1988140000
Typ	AAP11 6 FE
GTIN (EAN)	4050118372960
Ilość	20 szt.

AAP11 6 FE

Weidmüller Interface GmbH & Co. KG
Klingenbergstraße 26
D-32758 Detmold
Germany

www.weidmueller.com

Dane techniczne

Dopuszczenia

Atesty



ROHS	Zgodny
UL File Number Search	Witryna UL
Nr certyfikatu (cURus)	E60693

Wymiary i masa

Głębokość	47 mm	Głębokość (cale)	1.8504 inch
Głębokość wraz z szyną DIN	48 mm	Wysokość	85.5 mm
Wysokość (cale)	3.3661 inch	Szerokość	8.1 mm
Szerokość (cale)	0.3189 inch	Masa netto	15.55 g

Temperatury

Temperatura magazynowania	-25 °C...55 °C	Temperatura otoczenia	-5 °C...40 °C
długotrwała temperatura użytkowa, min.	-60 °C	długotrwała temperatura użytkowa, maks.	130 °C

Zgodność produktu z wymogami środowiska naturalnego

Status zgodności z dyrektywą RoHS	Zgodne, bez wyłączenia
REACH SVHC	Bez SVHC powyżej 0,1 wt%

Dane znamionowe IECEx/ATEX

nr certyfikatu (ATEX)	TUEV17ATEX8030U	Nr certyfikatu (IECEx)	IECExTUR17.0015U
Maks. przekrój przewodu (ATEX)	6 mm ²	Maks. przekrój przewodu (IECEx)	6 mm ²
Oznakowanie EN 60079-7	Ex ec II C Gc	Etykieta Ex 2014/34/WE	II 2 G D

Informacje ogólne

przekrój przyłączeniowy przewodu AWG, AWG 8 maks.	Wskazówka montażowa	Szyna nośna
przekrój przyłącza przewodu AWG, min. AWG 22	Normy	Zgodnie z wymaganiami IEC 60947-7-2
Szyna montażowa	TS 35	

Przewody zaciskane (kolejne przyłącze)

Rodzaj przyłącza, kolejne przyłącze	PUSH IN
-------------------------------------	---------

dalsze dane techniczne

z czopem zatraskowym	Nie	otwarte strony	z prawej strony
zatraskowe	Nie	Rodzaj zamocowania	z możliwością zatrzaśnięcia

AAP11 6 FE

Weidmüller Interface GmbH & Co. KG

Klingenbergstraße 26

D-32758 Detmold

Germany

www.weidmueller.com

Dane techniczne

Wskazówka montażowa	Szyna nośna	wersja przetestowana pod kątem eksplozji	Tak
rodzaj montażu	TS 35		

dane tworzywa

Materiał podstawowy	Wemid	Barwny	Ciemnobeżowy
kolor elementów uruchamiających	niebieski	Klasa palności wg UL 94	V-0

dane znamionowe

Przekrój pomiarowy	6 mm ²	Napięcie znamionowe	500 V
Znamionowe napięcie stałe	500 V	Znamionowe natężenie prądu	41 A
Prąd przy maksymalnym przewodowaniu	41 A	Normy	Zgodnie z wymaganiami IEC 60947-7-2
Rezystancja objętościowa wg IEC 60947-7-x	0.78 mΩ	Znamionowe napięcie udarowe	6 kV
Moc stratna zgodnie z wymaganiami IEC 1.31 W 60947-7-x		Kategoria przepięciowa	III
Stopień zanieczyszczenia	3		

dane znamionowe wg CSA

Maks. przekrój przewodu (CSA)	8 AWG	Napięcie rozm. C (CSA)	300 V
Nr certyfikatu (CSA)	200039-70089609	Napięcie rozm. B (CSA)	300 V
Min. przekrój przewodu (CSA)	22 AWG		

dane znamionowe wg UL

Wielkość przewodu Factory wiring max (cURus)	8 AWG	Napięcie rozm. B (cURus)	300 V
Nr certyfikatu (cURus)	E60693	Wielkość przewodu Field wiring min (cURus)	22 AWG
Wielkość przewodu Factory wiring min (cURus)	22 AWG	Napięcie rozm. C (cURus)	300 V
Wielkość przewodu Field wiring max (cURus)	8 AWG		

parametry systemu

niezbędna płyta zamykająca	Tak	Liczba potencjałów	1
liczba poziomów	1	liczba zacisków na poziom	1
Liczba potencjałów w rzędzie	1	poziomy wewnętrznie zmostkowane	Nie
Przyłącze PE	Nie	Szyna montażowa	TS 35
Funkcja N	Nie	Funkcja PE	Nie
Funkcja PEN	Nie		

przewody zaciskane (złącze wymiarowane)

sprawdzian trzpieniowy wg 60 947-1	A5
przekrój przyłączeniowy przewodu AWG, AWG 8 maks.	
kierunek podłączenia	u góry
Długość odizolowania	12 mm
Rodzaj przyłącza	PUSH IN
liczba przyłączy	1
Zakres zaciskania, maks.	6 mm ²
Zakres zaciskania, min.	0.34 mm ²
Wielkość ostrza	1,0 x 5,5 mm

AAP11 6 FE

Weidmüller Interface GmbH & Co. KG

Klingenbergstraße 26

D-32758 Detmold

Germany

www.weidmueller.com

Dane techniczne

Przekrój przyłącza przewodu AWG, min.	AWG 22			
Przekrój przyłącza przewodu, cienki przewód wielodrutowy z tulejkami kablowymi DIN 46228/4, maks.	6 mm ²			
Przekrój przyłącza przewodu, cienki przewód wielodrutowy z tulejkami kablowymi DIN 46228/4, min.	0.34 mm ²			
Przekrój przyłącza przewodu, cienki przewód wielodrutowy z tulejkami kablowymi DIN 46228/1, maks.	6 mm ²			
Przekrój przyłącza przewodu, cienki przewód wielodrutowy z tulejkami kablowymi DIN 46228/1, min.	0.34 mm ²			
Przekrój przyłącza przewodu, z cienkiego drutu, maks.	6 mm ²			
Przekrój przyłącza przewodu, cienki przewód wielodrutowy, min.	0.34 mm ²			
Maks. przekrój przyłącza, przewód wielodrutowy, maks.	6 mm ²			
Maks. przekrój przyłącza, przewód wielodrutowy, min.	0.34 mm ²			
bliźniacza tulejka kablowa, maks.	1.5 mm ²			
bliźniacza tulejka kablowa, min.	0.5 mm ²			
Przekrój przyłącza przewodów, przewód jednodrutowy, maks.	6 mm ²			
Przekrój przyłącza przewodów, przewód jednodrutowy, min.	0.34 mm ²			
Długość rurki dla okucia z zakończeniem kablowym z kołnierzem z tworzywa sztucznego DIN 46228/4	Długość rurki	min.	10 mm	
		maks.	12 mm	
	Przekrój poprzeczny przyłączanego przewodu	min.	0.5 mm ²	
		maks.	1 mm ²	
	Długość rurki	min.	10 mm	
		maks.	18 mm	
	Przekrój poprzeczny przyłączanego przewodu	znamionowy	1.5 mm ²	
	Długość rurki	min.	12 mm	
		maks.	18 mm	
	Przekrój poprzeczny przyłączanego przewodu	znamionowy	2.5 mm ²	
	Długość rurki	min.	10 mm	
		maks.	18 mm	
Przekrój poprzeczny przyłączanego przewodu	min.	4 mm ²		
	maks.	6 mm ²		
Długość rurki dla podwójnej końcówki tulejkowej	Długość rurki	min.	10 mm	
		maks.	12 mm	
	Przekrój poprzeczny przyłączanego przewodu	znamionowy	0.5 mm ²	
		min.	10 mm	
	Długość rurki	maks.	18 mm	
		znamionowy	0.75 mm ²	
	Długość rurki	min.	12 mm	
		maks.	18 mm	
	Przekrój poprzeczny przyłączanego przewodu	min.	1 mm ²	
		maks.	1.5 mm ²	
	Długość rurki dla okucia z zakończeniem kablowym bez kołnierza z tworzywa sztucznego DIN 46228/1	Długość rurki	znamionowy	10 mm
			min.	0.5 mm ²
Przekrój poprzeczny przyłączanego przewodu		maks.	1 mm ²	
		min.	10 mm	
Przekrój poprzeczny przyłączanego przewodu		min.	1.5 mm ²	
		maks.	2.5 mm ²	
Długość rurki		min.	12 mm	
		maks.	18 mm	
Przekrój poprzeczny przyłączanego przewodu		znamionowy	4 mm ²	

AAP11 6 FE

Weidmüller Interface GmbH & Co. KG

Klingenbergstraße 26

D-32758 Detmold

Germany

www.weidmueller.com

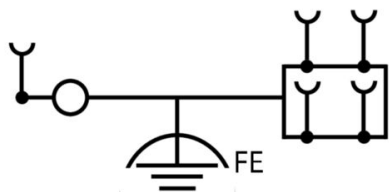
Dane techniczne

Długość rurki	min.	10 mm
	maks.	18 mm
Przekrój poprzeczny przyłączanego przewodu	min.	6 mm ²
	maks.	10 mm ²

Klasyfikacje

ETIM 8.0	EC000897	ETIM 9.0	EC000897
ETIM 10.0	EC000897	ECLASS 14.0	27-25-01-01
ECLASS 15.0	27-25-01-01		

Rysunki



AAP11 6 FE

Weidmüller Interface GmbH & Co. KG

Klingenbergstraße 26

D-32758 Detmold

Germany

www.weidmueller.com

Akcesoria

Akcesoria:



Akcesoria do testerów i sprzętu pomiarowego

Ogólne dane zamówieniowe

Typ	ZUB MULTIMETER	Wersja
Nr zam.	9205270000	Multimeter
GTIN (EAN)	4032248723522	
Ilość	1 ST	

Trzymacz



Aby zagwarantować trwale bezpieczne osadzenie w szynie nośnej i zapobiec wypadnięciu, Weidmüller wprowadził do programu końcówki kątowe. Dostępne są wersje ze śrubą i bezśrubowe. Na trzymaczach można umieszczać oznaczniki, również dla oznaczeń grupowych. Istnieje też możliwość mocowania wtyczek kontrolnych.

Ogólne dane zamówieniowe

Typ	AEB 35 SC/1	Wersja
Nr zam.	1991920000	Seria A, Trzymacz
GTIN (EAN)	4050118376722	
Ilość	50 ST	
Typ	AEB 35 SC/1 BK	Wersja
Nr zam.	2475310000	Seria A, Trzymacz
GTIN (EAN)	4050118487114	
Ilość	50 ST	

Uchwyt znaczników



Uchwyty znaczników oferują możliwość dodatkowego montażu standardowych znaczników o rozstawie 5 lub 5,1 mm. Uchwyty kątowe mogą być opcjonalnie łączone zatraskowo i mogą być montowane we wszystkich standardowych kanałach znakowania modułowych listew zaciskowych Klippon® Connect. Pasujące typy znaczników można znaleźć w odpowiednich akcesoriach uchwytu znacznika.

AAP11 6 FE

Weidmüller Interface GmbH & Co. KG

Klingenbergstraße 26

D-32758 Detmold

Germany

www.weidmueller.com

Akcesoria

Ogólne dane zamówieniowe

Typ	BZT 1 WS 10/5	Wersja
Nr zam.	1805490000	Akcesoria, Element do umieszczenia oznakowania
GTIN (EAN)	4032248270231	
Ilość	100 ST	
Typ	BZT 1 ZA WS 10/5	Wersja
Nr zam.	1805520000	Akcesoria, Element do umieszczenia oznakowania
GTIN (EAN)	4032248270248	
Ilość	100 ST	

Płytki zamykające i płytki separacyjne

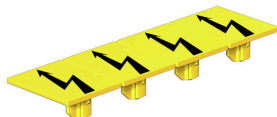


Płytki separacyjne i płyty zamykające są niezbędnymi akcesoriami dla złączek szeregowych. Płytki separacyjne zapewniają optyczną i elektryczną separację poszczególnych potencjałów i grup funkcjonalnych, zwiększając bezpieczeństwo i zapewniając przejrzystą strukturę wewnątrz szafy sterującej. Płyta zamykająca zamyka rząd złączek szeregowych po bokach, chroniąc je przed kontaktem z częściami pod napięciem i gwarantując czyste, stabilne wykończenie. Oba komponenty są precyzyjnie dopasowane do odpowiednich serii złączek szeregowych firmy Weidmüller, przyczyniając się do bezpiecznego, zgodnego z przepisami i profesjonalnego okablowania.

Ogólne dane zamówieniowe

Typ	APP 3	Wersja
Nr zam.	2489100000	Seria A, Płytki separacyjna
GTIN (EAN)	4050118499315	
Ilość	50 ST	

Pokrywa ostrzegawcza



Pokrywy ostrzegawcze z symbolem błyskawicy zwiększają bezpieczeństwo człowieka i maszyny. Stosuje się je w przypadku, gdy aplikacja wymaga podania napięcia zewnętrznego.

Ogólne dane zamówieniowe

Typ	AAM 6 YE FLASH	Wersja
Nr zam.	2635570000	Seria A, Znakowanie zacisków, 13 x 8.1 mm, Raster w mm (P): 8.00
GTIN (EAN)	4050118674514	żółty
Ilość	40 ST	

AAP11 6 FE

Weidmüller Interface GmbH & Co. KG

Klingenbergstraße 26

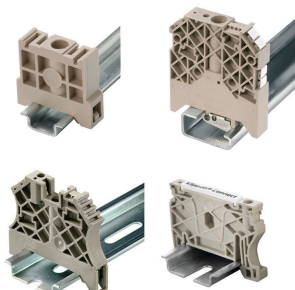
D-32758 Detmold

Germany

Akcesoria

www.weidmueller.com

Trzymacz

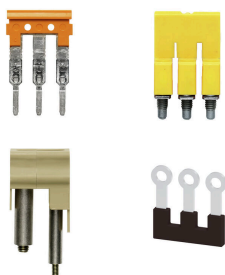


Aby zagwarantować trwale bezpieczne osadzenie w szynie nośnej i zapobiec wypadnięciu, Weidmüller wprowadził do programu końcówki kątowe. Dostępne są wersje ze śrubą i bezśrubowe. Na trzymaczach można umieszczać oznaczniki, również dla oznaczeń grupowych. Istnieje też możliwość mocowania wtyczek kontrolnych.

Ogólne dane zamówieniowe

Typ	AEB 35 SCL/1 V0	Wersja
Nr zam.	2661280000	Seria A, Trzymacz
GTIN (EAN)	4050118702163	
Ilość	20 ST	
Typ	AEB 35 SCL/1 V0 BK	Wersja
Nr zam.	2661300000	Seria A, Trzymacz
GTIN (EAN)	4050118702187	
Ilość	20 ST	
Typ	AEB 35 SCL/1 V0 GY	Wersja
Nr zam.	2661290000	Seria A, Trzymacz
GTIN (EAN)	4050118702170	
Ilość	20 ST	

Mostki poprzeczne



Rozdział lub mnożenie potencjału do przylegających złączy odbywa się za pomocą mostków poprzecznych. Unika się dodatkowej pracy wymaganej do wykonania okablowania. Nawet w przypadku uszkodzenia biegunów nadal zapewniona jest niezawodność styku w złączkach. Nasza oferta obejmuje mostki poprzeczne wtykowe i wkręcane do złączy modułowych.

Ogólne dane zamówieniowe

Typ	ZQV 1.5N/9 RD	Wersja
Nr zam.	1985790000	Złącze krosujące (terminal), wtykany, czerwony, 17.5 A, Liczba
GTIN (EAN)	4050118370386	biegunów: 9, Raster w mm (P): 3.50, Izolowany: Tak, Szerokość: 30
Ilość	20 ST	mm
Typ	ZQV 1.5N/9 BL	Wersja
Nr zam.	1985660000	Złącze krosujące (terminal), wtykany, niebieski, 17.5 A, Liczba
GTIN (EAN)	4050118370478	biegunów: 9, Raster w mm (P): 3.50, Izolowany: Tak, Szerokość: 30
Ilość	20 ST	mm
Typ	ZQV 1.5N/9	Wersja
Nr zam.	1985560000	Złącze krosujące (terminal), wtykany, pomarańczowy, 17.5 A, Liczba
GTIN (EAN)	4050118370409	biegunów: 9, Raster w mm (P): 3.50, Izolowany: Tak, Szerokość: 30
Ilość	20 ST	mm

AAP11 6 FE

Weidmüller Interface GmbH & Co. KG

Klingenbergstraße 26

D-32758 Detmold

Germany

www.weidmueller.com

Akcesoria

Typ	ZQV 1.5N/8 RD	Wersja
Nr zam.	1985770000	Złącze krosujące (terminal), wtykany, czerwony, 17.5 A, Liczba
GTIN (EAN)	4050118370508	biegunów: 8, Raster w mm (P): 3.50, Izolowany: Tak, Szerokość: 26.5
Ilość	20 ST	mm
Typ	ZQV 1.5N/8 BL	Wersja
Nr zam.	1985640000	Złącze krosujące (terminal), wtykany, niebieski, 17.5 A, Liczba
GTIN (EAN)	4050118370461	biegunów: 8, Raster w mm (P): 3.50, Izolowany: Tak, Szerokość: 26.5
Ilość	20 ST	mm
Typ	ZQV 1.5N/8	Wersja
Nr zam.	1985540000	Złącze krosujące (terminal), wtykany, pomarańczowy, 17.5 A, Liczba
GTIN (EAN)	4050118370218	biegunów: 8, Raster w mm (P): 3.50, Izolowany: Tak, Szerokość: 26.5
Ilość	20 ST	mm
Typ	ZQV 1.5N/7 RD	Wersja
Nr zam.	1985750000	Złącze krosujące (terminal), wtykany, czerwony, 17.5 A, Liczba
GTIN (EAN)	4050118370249	biegunów: 7, Raster w mm (P): 3.50, Izolowany: Tak, Szerokość: 23
Ilość	20 ST	mm
Typ	ZQV 1.5N/7 BL	Wersja
Nr zam.	1985630000	Złącze krosujące (terminal), wtykany, niebieski, 17.5 A, Liczba
GTIN (EAN)	4050118370522	biegunów: 7, Raster w mm (P): 3.50, Izolowany: Tak, Szerokość: 23
Ilość	20 ST	mm
Typ	ZQV 1.5N/7	Wersja
Nr zam.	1985520000	Złącze krosujące (terminal), wtykany, pomarańczowy, 17.5 A, Liczba
GTIN (EAN)	4050118370195	biegunów: 7, Raster w mm (P): 3.50, Izolowany: Tak, Szerokość: 23
Ilość	20 ST	mm
Typ	ZQV 1.5N/6 RD	Wersja
Nr zam.	1985730000	Złącze krosujące (terminal), wtykany, czerwony, 17.5 A, Liczba
GTIN (EAN)	4050118370454	biegunów: 6, Raster w mm (P): 3.50, Izolowany: Tak, Szerokość: 19.5
Ilość	20 ST	mm
Typ	ZQV 1.5N/6 BL	Wersja
Nr zam.	1985610000	Złącze krosujące (terminal), wtykany, niebieski, 17.5 A, Liczba
GTIN (EAN)	4050118370492	biegunów: 6, Raster w mm (P): 3.50, Izolowany: Tak, Szerokość: 19.5
Ilość	20 ST	mm
Typ	ZQV 1.5N/6	Wersja
Nr zam.	1985510000	Złącze krosujące (terminal), wtykany, pomarańczowy, 17.5 A, Liczba
GTIN (EAN)	4050118370188	biegunów: 6, Raster w mm (P): 3.50, Izolowany: Tak, Szerokość: 19.5
Ilość	20 ST	mm
Typ	ZQV 1.5N/50 RD	Wersja
Nr zam.	1985820000	Złącze krosujące (terminal), wtykany, czerwony, 17.5 A, Liczba
GTIN (EAN)	4050118370270	biegunów: 50, Raster w mm (P): 3.50, Izolowany: Tak, Szerokość: 175
Ilość	5 ST	mm
Typ	ZQV 1.5N/50 BL	Wersja
Nr zam.	1985720000	Złącze krosujące (terminal), wtykany, niebieski, 17.5 A, Liczba
GTIN (EAN)	4050118370546	biegunów: 50, Raster w mm (P): 3.50, Izolowany: Tak, Szerokość: 175
Ilość	5 ST	mm
Typ	ZQV 1.5N/50	Wersja
Nr zam.	1985620000	Złącze krosujące (terminal), wtykany, pomarańczowy, 17.5 A, Liczba
GTIN (EAN)	4050118370300	biegunów: 50, Raster w mm (P): 3.50, Izolowany: Tak, Szerokość: 175
Ilość	5 ST	mm
Typ	ZQV 1.5N/5 RD	Wersja
Nr zam.	1985710000	Złącze krosujące (terminal), wtykany, czerwony, 17.5 A, Liczba
GTIN (EAN)	4050118370256	biegunów: 5, Raster w mm (P): 3.50, Izolowany: Tak, Szerokość: 16
Ilość	20 ST	mm

AAP11 6 FE

Weidmüller Interface GmbH & Co. KG

Klingenbergstraße 26

D-32758 Detmold

Germany

www.weidmueller.com

Akcesoria

Typ	ZQV 1.5N/5 BL	Wersja
Nr zam.	1985590000	Złącze krosujące (terminal), wtykany, niebieski, 17.5 A, Liczba
GTIN (EAN)	4050118370430	biegunów: 5, Raster w mm (P): 3.50, Izolowany: Tak, Szerokość: 16
Ilość	20 ST	mm
Typ	ZQV 1.5N/5	Wersja
Nr zam.	1985500000	Złącze krosujące (terminal), wtykany, pomarańczowy, 17.5 A, Liczba
GTIN (EAN)	4050118369991	biegunów: 5, Raster w mm (P): 3.50, Izolowany: Tak, Szerokość: 16
Ilość	20 ST	mm
Typ	ZQV 1.5N/4 RD	Wersja
Nr zam.	1985690000	Złącze krosujące (terminal), wtykany, czerwony, 17.5 A, Liczba
GTIN (EAN)	4050118370515	biegunów: 4, Raster w mm (P): 3.50, Izolowany: Tak, Szerokość: 12.5
Ilość	60 ST	mm
Typ	ZQV 1.5N/4 BL	Wersja
Nr zam.	1985570000	Złącze krosujące (terminal), wtykany, niebieski, 17.5 A, Liczba
GTIN (EAN)	4050118370317	biegunów: 4, Raster w mm (P): 3.50, Izolowany: Tak, Szerokość: 12.5
Ilość	60 ST	mm
Typ	ZQV 1.5N/4	Wersja
Nr zam.	1985490000	Złącze krosujące (terminal), wtykany, pomarańczowy, 17.5 A, Liczba
GTIN (EAN)	4050118370201	biegunów: 4, Raster w mm (P): 3.50, Izolowany: Tak, Szerokość: 12.5
Ilość	60 ST	mm
Typ	ZQV 1.5N/3 RD	Wersja
Nr zam.	1985670000	Złącze krosujące (terminal), wtykany, czerwony, 17.5 A, Liczba
GTIN (EAN)	4050118370348	biegunów: 3, Raster w mm (P): 3.50, Izolowany: Tak, Szerokość: 9 mm
Ilość	60 ST	
Typ	ZQV 1.5N/3 BL	Wersja
Nr zam.	1985550000	Złącze krosujące (terminal), wtykany, niebieski, 17.5 A, Liczba
GTIN (EAN)	4050118370485	biegunów: 3, Raster w mm (P): 3.50, Izolowany: Tak, Szerokość: 9 mm
Ilość	60 ST	
Typ	ZQV 1.5N/3	Wersja
Nr zam.	1985480000	Złącze krosujące (terminal), wtykany, pomarańczowy, 17.5 A, Liczba
GTIN (EAN)	4050118370096	biegunów: 3, Raster w mm (P): 3.50, Izolowany: Tak, Szerokość: 9 mm
Ilość	60 ST	
Typ	ZQV 1.5N/20 RD	Wersja
Nr zam.	1985810000	Złącze krosujące (terminal), wtykany, czerwony, 17.5 A, Liczba
GTIN (EAN)	4050118370355	biegunów: 20, Raster w mm (P): 3.50, Izolowany: Tak, Szerokość: 70
Ilość	20 ST	mm
Typ	ZQV 1.5N/20 BL	Wersja
Nr zam.	1985700000	Złącze krosujące (terminal), wtykany, niebieski, 17.5 A, Liczba
GTIN (EAN)	4050118370331	biegunów: 20, Raster w mm (P): 3.50, Izolowany: Tak, Szerokość: 70
Ilość	20 ST	mm
Typ	ZQV 1.5N/20	Wersja
Nr zam.	1985600000	Złącze krosujące (terminal), wtykany, pomarańczowy, 17.5 A, Liczba
GTIN (EAN)	4050118370225	biegunów: 20, Raster w mm (P): 3.50, Izolowany: Tak, Szerokość: 70
Ilość	20 ST	mm
Typ	ZQV 1.5N/2 RD	Wersja
Nr zam.	1985650000	Złącze krosujące (terminal), wtykany, czerwony, 17.5 A, Liczba
GTIN (EAN)	4050118370324	biegunów: 2, Raster w mm (P): 3.50, Izolowany: Tak, Szerokość: 5.5
Ilość	60 ST	mm
Typ	ZQV 1.5N/2 BL	Wersja
Nr zam.	1985530000	Złącze krosujące (terminal), wtykany, niebieski, 17.5 A, Liczba
GTIN (EAN)	4050118370423	biegunów: 2, Raster w mm (P): 3.50, Izolowany: Tak, Szerokość: 5.5
Ilość	60 ST	mm

AAP11 6 FE

Weidmüller Interface GmbH & Co. KG

Klingenbergstraße 26

D-32758 Detmold

Germany

www.weidmueller.com

Akcesoria

Typ	ZQV 1.5N/2	Wersja
Nr zam.	1985410000	Złącze krosujące (terminal), wtykany, pomarańczowy, 17.5 A, Liczba
GTIN (EAN)	4050118369861	biegunów: 2, Raster w mm (P): 3.50, Izolowany: Tak, Szerokość: 5.5
Ilość	60 ST	mm
Typ	ZQV 1.5N/10 RD	Wersja
Nr zam.	1985800000	Złącze krosujące (terminal), wtykany, czerwony, 17.5 A, Liczba
GTIN (EAN)	4050118370393	biegunów: 10, Raster w mm (P): 3.50, Izolowany: Tak, Szerokość:
Ilość	20 ST	33.5 mm
Typ	ZQV 1.5N/10 BL	Wersja
Nr zam.	1985680000	Złącze krosujące (terminal), wtykany, niebieski, 17.5 A, Liczba
GTIN (EAN)	4050118370539	biegunów: 10, Raster w mm (P): 3.50, Izolowany: Tak, Szerokość:
Ilość	20 ST	33.5 mm
Typ	ZQV 1.5N/10	Wersja
Nr zam.	1985580000	Złącze krosujące (terminal), wtykany, pomarańczowy, 17.5 A, Liczba
GTIN (EAN)	4050118370416	biegunów: 10, Raster w mm (P): 3.50, Izolowany: Tak, Szerokość:
Ilość	20 ST	33.5 mm

Płytki zamykające i płytki separacyjne



Płytki separacyjne i płyty zamykające są niezbędnymi akcesoriami dla złączek szeregowych. Płytki separacyjne zapewniają optyczną i elektryczną separację poszczególnych potencjałów i grup funkcjonalnych, zwiększając bezpieczeństwo i zapewniając przejrzystą strukturę wewnątrz szafy sterującej. Płyta zamykająca zamyka rząd złączek szeregowych po bokach, chroniąc je przed kontaktem z częściami pod napięciem i gwarantując czyste, stabilne wykończenie. Oba komponenty są precyzyjnie dopasowane do odpowiednich serii złączek szeregowych firmy Weidmüller, przyczyniając się do bezpiecznego, zgodnego z przepisami i profesjonalnego okablowania.

Ogólne dane zamówieniowe

Typ	AEP AP11	Wersja
Nr zam.	1988320000	Seria A, Płyta zamykająca
GTIN (EAN)	4050118372854	
Ilość	20 ST	

Adapter testowy i gniazda testowe



Adaptory testowe i wtyki kontrolne są wykorzystywane do połączeń elektrycznych między złączkami i urządzeniami testującymi. W ten sposób można ustanowić styk elektryczny w stanie okablowanym i w łatwy sposób dokonać pomiarów.

AAP11 6 FE

Weidmüller Interface GmbH & Co. KG

Klingenbergstraße 26

D-32758 Detmold

Germany

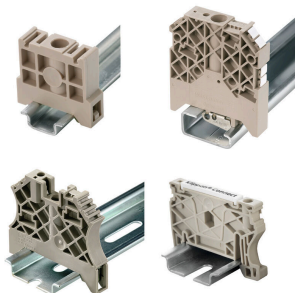
www.weidmuller.com

Akcesoria

Ogólne dane zamówieniowe

Typ	ATPG 1.5 MI-R	Wersja
Nr zam.	1991880000	Zacisk pomiarowy (terminal), 1.5 mm ² , 250 V, 0.2 A
GTIN (EAN)	4050118376715	
Ilość	50 ST	
Typ	ATPG 1.5-10 L	Wersja
Nr zam.	1991890000	Zacisk pomiarowy (terminal), 1.5 mm ² , 250 V, 0.2 A
GTIN (EAN)	4050118376647	
Ilość	50 ST	
Typ	ATPG 10 MI-R	Wersja
Nr zam.	1991870000	Zacisk pomiarowy (terminal), 1.5 mm ² , 250 V, 0.2 A
GTIN (EAN)	4050118376678	
Ilość	50 ST	
Typ	ATPG 2.5 MI-R	Wersja
Nr zam.	1991960000	Zacisk pomiarowy (terminal), 1.5 mm ² , 250 V, 0.2 A
GTIN (EAN)	4050118376685	
Ilość	50 ST	
Typ	ATPG 4 MI-R	Wersja
Nr zam.	1991860000	Zacisk pomiarowy (terminal), 1.5 mm ² , 250 V, 0.2 A
GTIN (EAN)	4050118376661	
Ilość	50 ST	
Typ	ATPG 6 MI-R	Wersja
Nr zam.	1991930000	Zacisk pomiarowy (terminal), 1.5 mm ² , 250 V, 0.2 A
GTIN (EAN)	4050118376555	
Ilość	50 ST	

Trzymacz



Aby zagwarantować trwale bezpieczne osadzenie w szynie nośnej i zapobiec wypadnięciu, Weidmüller wprowadził do programu końcówki kątowe. Dostępne są wersje ze śrubą i bezśrubowe. Na trzymaczach można umieszczać oznaczniki, również dla oznaczeń grupowych. Istnieje też możliwość mocowania wtyczek kontrolnych.

Ogólne dane zamówieniowe

Typ	AEB 35 SCL/1 V0 BK DL	Wersja
Nr zam.	2570250000	Seria A, Trzymacz
GTIN (EAN)	4050118580266	
Ilość	50 ST	
Typ	AEB 35 SCL/1 V0 DL	Wersja
Nr zam.	2570240000	Seria A, Trzymacz
GTIN (EAN)	4050118580259	
Ilość	50 ST	
Typ	AEB 35 SCL/1 V0 GY DL	Wersja
Nr zam.	2570260000	Seria A, Trzymacz
GTIN (EAN)	4050118580273	
Ilość	50 ST	

Akcesoria

WS 12/8



WS/ DEK

W oznacznikach złącz MultiMark DEK/WS zastosowano innowacyjne tworzywo kompozytowe składające się z dwóch komponentów. Twarda część dolna znacznika pewnie osiada na złączu i bezpiecznie zamyka się dzięki zatraskowi. Elastyczne wykończenie powierzchni znacznie ułatwia zamontowanie oznacznika. Ten specjalnie dziurkowany materiał umożliwia naciągnięcie pasków pozwalające skompensować nieznaczne rozrzuty rozstawów/odstępów, które mają tendencję do kumulowania się, szczególnie w przypadku długich bloków zaciskowych. Kolejną zaletą to znakomita możliwość zadruku powierzchni - materiał gwarantuje, że oznaczenia są trwałe i odporne na ścieranie. Rozdzielczość druku 300 dpi przekłada się też na dobrą czytelność napisów.

Państwa korzyści dzięki MultiMark

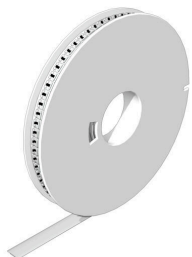
- Kompatybilne z modułowymi blokami zacisków Weidmüller
- Mocny chwyt i trwały nadruk
- Ciągłe paski oszczędzają czas podczas montażu
- Łatwe mocowanie dzięki innowacyjnemu materiałowi kompozytowemu
- Duża etykieta zapewniająca optymalną czytelność
- Szeroki zakres uniwersalności ze względu na niezależność od producenta

Ogólne dane zamówieniowe

Typ	WS-A 12/8 MM WS	Wersja	
Nr zam.	2448920000	WS, Znakowanie zacisków, 12 x 8.1 mm, Weidmueller, biały	
GTIN (EAN)	4050118462975		
Ilość	500 ST		

Akcesoria

WS 12/6.5



WS/ DEK

W oznaczniakach złącz MultiMark DEK/WS zastosowano innowacyjne tworzywo kompozytowe składające się z dwóch komponentów. Twarda część dolna znacznika pewnie osiada na złączu i bezpiecznie zamyka się dzięki zatraskowi. Elastyczne wykończenie powierzchni znacznie ułatwia zamontowanie oznaczniaka. Ten specjalnie dziurkowany materiał umożliwia naciągnięcie pasków pozwalające skompensować nieznaczne rozrzuty rozstawów/odstępów, które mają tendencję do kumulowania się, szczególnie w przypadku długich bloków zaciskowych. Kolejną zaletą to znakomita możliwość zadruku powierzchni - materiał gwarantuje, że oznaczenia są trwałe i odporne na ścieranie. Rozdzielczość druku 300 dpi przekłada się też na dobrą czytelność napisów.

Państwa korzyści dzięki MultiMark

- Kompatybilne z modułowymi blokami zacisków Weidmüller
- Mocny chwyt i trwały nadruk
- Ciągłe paski oszczędzają czas podczas montażu
- Łatwe mocowanie dzięki innowacyjnemu materiałowi kompozytowemu
- Duża etykieta zapewniająca optymalną czytelność
- Szeroki zakres uniwersalności ze względu na niezależność od producenta

Ogólne dane zamówieniowe

Typ	WS 12/6.5 MM WS	Wersja	
Nr zam.	2619930000	WS, Znakowanie zacisków, 12 x 6.5 mm, Weidmueller, biały	
GTIN (EAN)	4050118626155		
Ilość	600 ST		

WS 12/6



WS/ DEK

W oznaczniakach złącz MultiMark DEK/WS zastosowano innowacyjne tworzywo kompozytowe składające się z dwóch komponentów. Twarda część dolna znacznika pewnie osiada na złączu i bezpiecznie zamyka się dzięki zatraskowi. Elastyczne wykończenie powierzchni znacznie ułatwia zamontowanie oznaczniaka. Ten specjalnie dziurkowany materiał umożliwi naciągnięcie pasków pozwalające skompensować nieznaczne rozrzuty rozstawów/odstępów, które mają tendencję do kumulowania się, szczególnie w przypadku długich bloków zaciskowych. Kolejną zaletą to znakomita możliwość zadruku powierzchni - materiał gwarantuje, że oznaczenia są trwałe i odporne na ścieranie. Rozdzielczość druku 300 dpi przekłada się też na dobrą czytelność napisów.

Państwa korzyści dzięki MultiMark

- Kompatybilne z modułowymi blokami zacisków Weidmüller
- Mocny chwyt i trwały nadruk
- Ciągłe paski oszczędzają czas podczas montażu
- Łatwe mocowanie dzięki innowacyjnemu materiałowi kompozytowemu
- Duża etykieta zapewniająca optymalną czytelność
- Szeroki zakres uniwersalności ze względu na niezależność od producenta

Ogólne dane zamówieniowe

Typ	WS 12/6 MM WS	Wersja
Nr zam.	2007200000	WS, Znakowanie zacisków, 12 x 6 mm, Weidmueller, biały
GTIN (EAN)	4050118391886	
Ilość	600 ST	
Typ	WS 12/6 MM BP WS	Wersja
Nr zam.	2619860000	WS, Znakowanie zacisków, 12 x 6 mm, Raster w mm (P): 6.00
GTIN (EAN)	4050118626223	Weidmueller, biały
Ilość	4500 ST	

WS 12/5



WS/ DEK

W oznaczniakach złącz MultiMark DEK/WS zastosowano innowacyjne tworzywo kompozytowe składające się z dwóch komponentów. Twarda część dolna znacznika pewnie osiada na złączu i bezpiecznie zamyka się dzięki zatraskowi. Elastyczne wykończenie powierzchni znacznie ułatwia zamontowanie oznaczniaka. Ten specjalnie dziurkowany materiał umożliwi naciągnięcie pasków pozwalające skompensować nieznaczne rozrzuty rozstawów/odstępów, które mają tendencję do kumulowania się, szczególnie w przypadku długich bloków zaciskowych. Kolejną zaletą to znakomita możliwość zadruku powierzchni - materiał gwarantuje, że oznaczenia są trwałe i odporne na ścieranie. Rozdzielczość druku 300 dpi przekłada się też na dobrą czytelność napisów.

Państwa korzyści dzięki MultiMark

- Kompatybilne z modułowymi blokami zacisków Weidmüller
- Mocny chwyt i trwały nadruk
- Ciągłe paski oszczędzają czas podczas montażu
- Łatwe mocowanie dzięki innowacyjnemu materiałowi kompozytowemu
- Duża etykieta zapewniająca optymalną czytelność
- Szeroki zakres uniwersalności ze względu na niezależność od producenta

Ogólne dane zamówieniowe

Typ	WS 12/5 MM WS	Wersja
Nr zam.	2007190000	WS, Znakowanie zacisków, 12 x 5 mm, Weidmueller, biały
GTIN (EAN)	4050118392036	
Ilość	800 ST	
Typ	WS 12/5 MM BP WS	Wersja
Nr zam.	2619850000	WS, Znakowanie zacisków, 12 x 5 mm, Weidmueller, biały
GTIN (EAN)	4050118626230	
Ilość	5500 ST	

WS 12/3.5



WS/ DEK

W oznaczniakach złącz MultiMark DEK/WS zastosowano innowacyjne tworzywo kompozytowe składające się z dwóch komponentów. Twarda część dolna znacznika pewnie osiada na złączu i bezpiecznie zamyka się dzięki zatraskowi. Elastyczne wykończenie powierzchni znacznie ułatwia zamontowanie oznaczniaka. Ten specjalnie dziurkowany materiał umożliwi naciągnięcie pasków pozwalające skompensować nieznaczne rozrzuty rozstawów/odstępów, które mają tendencję do kumulowania się, szczególnie w przypadku długich bloków zaciskowych. Kolejną zaletą to znakomita możliwość zadruku powierzchni - materiał gwarantuje, że oznaczenia są trwałe i odporne na ścieranie. Rozdzielczość druku 300 dpi przekłada się też na dobrą czytelność napisów.

Państwa korzyści dzięki MultiMark

- Kompatybilne z modułowymi blokami zacisków Weidmüller
- Mocny chwyt i trwały nadruk
- Ciągłe paski oszczędzają czas podczas montażu
- Łatwe mocowanie dzięki innowacyjnemu materiałowi kompozytowemu
- Duża etykieta zapewniająca optymalną czytelność
- Szeroki zakres uniwersalności ze względu na niezależność od producenta

Ogólne dane zamówieniowe

Typ	WS 12/3.5 MM WS	Wersja
Nr zam.	2007180000	WS, Znakowanie zacisków, 12 x 3.5 mm, Weidmueller, biały
GTIN (EAN)	4050118392203	
Ilość	1000 ST	
Typ	WS 12/3.5 MM BP WS	Wersja
Nr zam.	2619840000	WS, Znakowanie zacisków, 12 x 3.5 mm, Weidmueller, biały
GTIN (EAN)	4050118626247	
Ilość	8000 ST	

Akcesoria

WS 8/8



WS/ DEK

W oznacznikach złącz MultiMark DEK/WS zastosowano innowacyjne tworzywo kompozytowe składające się z dwóch komponentów. Twarda część dolna znacznika pewnie osiada na złączu i bezpiecznie zamyka się dzięki zatraskowi. Elastyczne wykończenie powierzchni znacznie ułatwia zamontowanie oznacznika. Ten specjalnie dziurkowany materiał umożliwia naciągnięcie pasków pozwalające skompensować nieznaczne rozrzuty rozstawów/odstępów, które mają tendencję do kumulowania się, szczególnie w przypadku długich bloków zaciskowych. Kolejną zaletą to znakomita możliwość zadruku powierzchni - materiał gwarantuje, że oznaczenia są trwałe i odporne na ścieranie. Rozdzielczość druku 300 dpi przekłada się też na dobrą czytelność napisów.

Państwa korzyści dzięki MultiMark

- Kompatybilne z modułowymi blokami zacisków Weidmüller
- Mocny chwyt i trwały nadruk
- Ciągłe paski oszczędzają czas podczas montażu
- Łatwe mocowanie dzięki innowacyjnemu materiałowi kompozytowemu
- Duża etykieta zapewniająca optymalną czytelność
- Szeroki zakres uniwersalności ze względu na niezależność od producenta

Ogólne dane zamówieniowe

Typ	WS-A 8/8 MM WS	Wersja	
Nr zam.	2448930000		WS, Znakowanie zacisków, 8 x 8.1 mm, Weidmueller, biały
GTIN (EAN)	4050118462982		
Ilość	500 ST		

WS 8/6



WS/ DEK

W oznaczniakach złącz MultiMark DEK/WS zastosowano innowacyjne tworzywo kompozytowe składające się z dwóch komponentów. Twarda część dolna znacznika pewnie osiada na złączu i bezpiecznie zamyka się dzięki zatraskowi. Elastyczne wykończenie powierzchni znacznie ułatwia zamontowanie oznaczniaka. Ten specjalnie dziurkowany materiał umożliwi naciągnięcie pasków pozwalające skompensować nieznaczne rozrzuty rozstawów/odstępów, które mają tendencję do kumulowania się, szczególnie w przypadku długich bloków zaciskowych. Kolejną zaletą to znakomita możliwość zadruku powierzchni - materiał gwarantuje, że oznaczenia są trwałe i odporne na ścieranie. Rozdzielczość druku 300 dpi przekłada się też na dobrą czytelność napisów.

Państwa korzyści dzięki MultiMark

- Kompatybilne z modułowymi blokami zacisków Weidmüller
- Mocny chwyt i trwałe nadruk
- Ciągłe paski oszczędzają czas podczas montażu
- Łatwe mocowanie dzięki innowacyjnemu materiałowi kompozytowemu
- Duża etykieta zapewniająca optymalną czytelność
- Szeroki zakres uniwersalności ze względu na niezależność od producenta

Ogólne dane zamówieniowe

Typ	WS 8/6 MM WS	Wersja
Nr zam.	2007160000	WS, Znakowanie zacisków, 8 x 6 mm, Weidmueller, biały
GTIN (EAN)	4050118391879	
Ilość	600 ST	
Typ	WS 8/6 MM BP WS	Wersja
Nr zam.	2619820000	WS, Znakowanie zacisków, 8 x 6 mm, Weidmueller, biały
GTIN (EAN)	4050118626261	
Ilość	6000 ST	

Akcesoria

WS 8/5



WS/ DEK

W oznaczniakach złącz MultiMark DEK/WS zastosowano innowacyjne tworzywo kompozytowe składające się z dwóch komponentów. Twarda część dolna znacznika pewnie osiada na złączu i bezpiecznie zamyka się dzięki zatraskowi. Elastyczne wykończenie powierzchni znacznie ułatwia zamontowanie oznaczniaka. Ten specjalnie dziurkowany materiał umożliwi naciągnięcie pasków pozwalające skompensować nieznaczne rozrzuty rozstawów/odstępów, które mają tendencję do kumulowania się, szczególnie w przypadku długich bloków zaciskowych. Kolejną zaletą to znakomita możliwość zadruku powierzchni - materiał gwarantuje, że oznaczenia są trwałe i odporne na ścieranie. Rozdzielczość druku 300 dpi przekłada się też na dobrą czytelność napisów.

Państwa korzyści dzięki MultiMark

- Kompatybilne z modułowymi blokami zacisków Weidmüller
- Mocny chwyt i trwałe nadruk
- Ciągłe paski oszczędzają czas podczas montażu
- Łatwe mocowanie dzięki innowacyjnemu materiałowi kompozytowemu
- Duża etykieta zapewniająca optymalną czytelność
- Szeroki zakres uniwersalności ze względu na niezależność od producenta

Ogólne dane zamówieniowe

Typ	WS 8/5 MM WS	Wersja
Nr zam.	2007150000	WS, Znakowanie zacisków, 8 x 5 mm, Weidmueller, biały
GTIN (EAN)	4050118392029	
Ilość	800 ST	
Typ	WS 8/5 MM BP WS	Wersja
Nr zam.	2619810000	WS, Znakowanie zacisków, 8 x 5 mm, Weidmueller, biały
GTIN (EAN)	4050118626278	
Ilość	8000 ST	

Akcesoria

WS 8/3.5



WS/ DEK

W oznaczniakach złącz MultiMark DEK/WS zastosowano innowacyjne tworzywo kompozytowe składające się z dwóch komponentów. Twarda część dolna znacznika pewnie osiada na złączu i bezpiecznie zamyka się dzięki zatraskowi. Elastyczne wykończenie powierzchni znacznie ułatwia zamontowanie oznaczniaka. Ten specjalnie dziurkowany materiał umożliwi naciągnięcie pasków pozwalające skompensować nieznaczne rozrzuty rozstawów/odstępów, które mają tendencję do kumulowania się, szczególnie w przypadku długich bloków zaciskowych. Kolejną zaletą to znakomita możliwość zadruku powierzchni - materiał gwarantuje, że oznaczenia są trwałe i odporne na ścieranie. Rozdzielczość druku 300 dpi przekłada się też na dobrą czytelność napisów.

Państwa korzyści dzięki MultiMark

- Kompatybilne z modułowymi blokami zacisków Weidmüller
- Mocny chwyt i trwały nadruk
- Ciągłe paski oszczędzają czas podczas montażu
- Łatwe mocowanie dzięki innowacyjnemu materiałowi kompozytowemu
- Duża etykieta zapewniająca optymalną czytelność
- Szeroki zakres uniwersalności ze względu na niezależność od producenta

Ogólne dane zamówieniowe

Typ	WS 8/3.5 MM WS	Wersja
Nr zam.	2007140000	WS, Znakowanie zacisków, 8 x 3.5 mm, Weidmueller, biały
GTIN (EAN)	4050118391893	
Ilość	1000 ST	
Typ	WS 8/3.5 MM BP WS	Wersja
Nr zam.	2619800000	WS, Znakowanie zacisków, 8 x 3.5 mm, Weidmueller, biały
GTIN (EAN)	4050118626285	
Ilość	11000 ST	

DEK 5/3.5



WS/ DEK

W oznacznikach złącz MultiMark DEK/WS zastosowano innowacyjne tworzywo kompozytowe składające się z dwóch komponentów. Twarda część dolna znacznika pewnie osiada na złączu i bezpiecznie zamyka się dzięki zatraskowi. Elastyczne wykończenie powierzchni znacznie ułatwia zamontowanie oznacznika. Ten specjalnie dziurkowany materiał umożliwi naciągnięcie pasków pozwalające skompensować nieznaczne rozrzuty rozstawów/odstępów, które mają tendencję do kumulowania się, szczególnie w przypadku długich bloków zaciskowych. Kolejną zaletą to znakomita możliwość zadruku powierzchni - materiał gwarantuje, że oznaczenia są trwałe i odporne na ścieranie. Rozdzielczość druku 300 dpi przekłada się też na dobrą czytelność napisów.

Państwa korzyści dzięki MultiMark

- Kompatybilne z modułowymi blokami zacisków Weidmüller
- Mocny chwyt i trwały nadruk
- Ciągłe paski oszczędzają czas podczas montażu
- Łatwe mocowanie dzięki innowacyjnemu materiałowi kompozytowemu
- Duża etykieta zapewniająca optymalną czytelność
- Szeroki zakres uniwersalności ze względu na niezależność od producenta

Ogólne dane zamówieniowe

Typ	DEK 5/3.5 MM BP WS	Wersja
Nr zam.	2619760000	Dekafix, Znakowanie zacisków, 5 x 3.5 mm, Weidmueller, biały
GTIN (EAN)	4050118626322	
Ilość	15000 ST	
Typ	DEK 5/3.5 MM WS	Wersja
Nr zam.	2007100000	Dekafix, Znakowanie zacisków, 5 x 3.5 mm, Weidmueller, biały
GTIN (EAN)	4050118391992	
Ilość	1000 ST	

Akcesoria

DEK 5/5



WS/ DEK

W oznaczniakach złącz MultiMark DEK/WS zastosowano innowacyjne tworzywo kompozytowe składające się z dwóch komponentów. Twarda część dolna znacznika pewnie osiada na złączu i bezpiecznie zamyka się dzięki zatraskowi. Elastyczne wykończenie powierzchni znacznie ułatwia zamontowanie oznaczniaka. Ten specjalnie dziurkowany materiał umożliwi naciągnięcie pasków pozwalające skompensować nieznaczne rozrzuty rozstawów/odstępów, które mają tendencję do kumulowania się, szczególnie w przypadku długich bloków zaciskowych. Kolejną zaletą to znakomita możliwość zadruku powierzchni - materiał gwarantuje, że oznaczenia są trwałe i odporne na ścieranie. Rozdzielczość druku 300 dpi przekłada się też na dobrą czytelność napisów.

Państwa korzyści dzięki MultiMark

- Kompatybilne z modułowymi blokami zacisków Weidmüller
- Mocny chwyt i trwały nadruk
- Ciągłe paski oszczędzają czas podczas montażu
- Łatwe mocowanie dzięki innowacyjnemu materiałowi kompozytowemu
- Duża etykieta zapewniająca optymalną czytelność
- Szeroki zakres uniwersalności ze względu na niezależność od producenta

Ogólne dane zamówieniowe

Typ	DEK 5/5 MM BP WS	Wersja
Nr zam.	2619770000	Dekafix, Znakowanie zacisków, 5 x 5 mm, Weidmueller, biały
GTIN (EAN)	4050118626315	
Ilość	10000 ST	
Typ	DEK 5/5 MM WS	Wersja
Nr zam.	2007110000	Dekafix, Znakowanie zacisków, 5 x 5 mm, Weidmueller, biały
GTIN (EAN)	4050118391862	
Ilość	800 ST	

DEK 5/6



WS/ DEK

W oznaczniakach złącz MultiMark DEK/WS zastosowano innowacyjne tworzywo kompozytowe składające się z dwóch komponentów. Twarda część dolna znacznika pewnie osiada na złączu i bezpiecznie zamyka się dzięki zatraskowi. Elastyczne wykończenie powierzchni znacznie ułatwia zamontowanie oznaczniaka. Ten specjalnie dziurkowany materiał umożliwi naciągnięcie pasków pozwalające skompensować nieznaczne rozrzuty rozstawów/odstępów, które mają tendencję do kumulowania się, szczególnie w przypadku długich bloków zaciskowych. Kolejną zaletą to znakomita możliwość zadruku powierzchni - materiał gwarantuje, że oznaczenia są trwałe i odporne na ścieranie. Rozdzielczość druku 300 dpi przekłada się też na dobrą czytelność napisów.

Państwa korzyści dzięki MultiMark

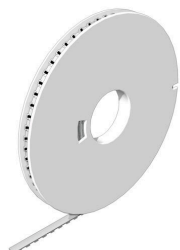
- Kompatybilne z modułowymi blokami zacisków Weidmüller
- Mocny chwyt i trwały nadruk
- Ciągłe paski oszczędzają czas podczas montażu
- Łatwe mocowanie dzięki innowacyjnemu materiałowi kompozytowemu
- Duża etykieta zapewniająca optymalną czytelność
- Szeroki zakres uniwersalności ze względu na niezależność od producenta

Ogólne dane zamówieniowe

Typ	DEK 5/6 MM BP WS	Wersja
Nr zam.	2619780000	Dekafix, Znakowanie zacisków, 5 x 6 mm, Weidmueller, biały
GTIN (EAN)	4050118626308	
Ilość	9000 ST	
Typ	DEK 5/6 MM WS	Wersja
Nr zam.	2007120000	Dekafix, Znakowanie zacisków, 5 x 6 mm, Weidmueller, biały
GTIN (EAN)	4050118392104	
Ilość	600 ST	

Akcesoria

DEK 5/7.5



WS/ DEK

W oznacznikach złącz MultiMark DEK/WS zastosowano innowacyjne tworzywo kompozytowe składające się z dwóch komponentów. Twarda część dolna znacznika pewnie osiada na złączu i bezpiecznie zamyka się dzięki zatraskowi. Elastyczne wykończenie powierzchni znacznie ułatwia zamontowanie oznacznika. Ten specjalnie dziurkowany materiał umożliwia naciągnięcie pasków pozwalające skompensować nieznaczne rozrzuty rozstawów/odstępów, które mają tendencję do kumulowania się, szczególnie w przypadku długich bloków zaciskowych. Kolejną zaletą to znakomita możliwość zadruku powierzchni - materiał gwarantuje, że oznaczenia są trwałe i odporne na ścieranie. Rozdzielczość druku 300 dpi przekłada się też na dobrą czytelność napisów.

Państwa korzyści dzięki MultiMark

- Kompatybilne z modułowymi blokami zacisków Weidmüller
- Mocny chwyt i trwały nadruk
- Ciągłe paski oszczędzają czas podczas montażu
- Łatwe mocowanie dzięki innowacyjnemu materiałowi kompozytowemu
- Duża etykieta zapewniająca optymalną czytelność
- Szeroki zakres uniwersalności ze względu na niezależność od producenta

Ogólne dane zamówieniowe

Typ	DEK 5/7.5 MM WS	Wersja	
Nr zam.	2619920000		Dekafix, Znakowanie zacisków, 5 x 7.5 mm, Weidmueller, biały
GTIN (EAN)	4050118626162		
Ilość	500 ST		

AAP11 6 FE

Weidmüller Interface GmbH & Co. KG

Klingenbergstraße 26

D-32758 Detmold

Germany

www.weidmueller.com

Akcesoria

DEK 5/8



WS/ DEK

W oznaczniakach złącz MultiMark DEK/WS zastosowano innowacyjne tworzywo kompozytowe składające się z dwóch komponentów. Twarda część dolna znacznika pewnie osiada na złączu i bezpiecznie zamyka się dzięki zatraskowi. Elastyczne wykończenie powierzchni znacznie ułatwia zamontowanie oznaczniaka. Ten specjalnie dziurkowany materiał umożliwi naciągnięcie pasków pozwalające skompensować nieznaczne rozrzuty rozstawów/odstępów, które mają tendencję do kumulowania się, szczególnie w przypadku długich bloków zaciskowych. Kolejną zaletą to znakomita możliwość zadruku powierzchni - materiał gwarantuje, że oznaczenia są trwałe i odporne na ścieranie. Rozdzielczość druku 300 dpi przekłada się też na dobrą czytelność napisów.

Państwa korzyści dzięki MultiMark

- Kompatybilne z modułowymi blokami zacisków Weidmüller
- Mocny chwyt i trwałe nadruk
- Ciągłe paski oszczędzają czas podczas montażu
- Łatwe mocowanie dzięki innowacyjnemu materiałowi kompozytowemu
- Duża etykieta zapewniająca optymalną czytelność
- Szeroki zakres uniwersalności ze względu na niezależność od producenta

Ogólne dane zamówieniowe

Typ	DEK-A 5/8 MM WS	Wersja	
Nr zam.	2448860000		Dekafix, Znakowanie zacisków, 5 x 8.1 mm, Weidmueller, biały
GTIN (EAN)	4050118462968		
Ilość	500 ST		

6 mm² do 1,5 mm²

Unikatowy, modułowy system można dostosować do maszyny każdego typu. Złączki szeregowe do dystrybucji napięcia AAP sprawdzają się dzięki jednolitej budowie z dwoma możliwymi układami – przemiennemu lub zgrupowanemu. W zgrupowanej strukturze rozdzielania prądu sterującego potencjały znajdują się na różnych blokach zaciskowych i w ten sposób tworzą całe bloki potencjału.

Ogólne dane zamówieniowe

Typ	AAP11 1.5 LI WT	Wersja	
Nr zam.	2683440000		Modułowe złączki instalacyjne, PUSH IN, 1.5 mm ² , 500 V, 17.5 A,
GTIN (EAN)	4064675008316		Ciemenbeżowy, beżowy
Ilość	50 ST		
Typ	AAP11 1.5 LI BL	Wersja	
Nr zam.	1988170000		Modułowe złączki instalacyjne, PUSH IN, 1.5 mm ² , 500 V, 17.5 A,
GTIN (EAN)	4050118372922		Ciemenbeżowy
Ilość	50 ST		

AAP11 6 FE

Weidmüller Interface GmbH & Co. KG

Klingenbergstraße 26

D-32758 Detmold

Germany

www.weidmueller.com

Akcesoria

Typ	AAP11 1.5 LI BL/OR	Wersja
Nr zam.	2522870000	Modułowe złączki instalacyjne, PUSH IN, 1.5 mm ² , 500 V, 17.5 A,
GTIN (EAN)	4050118554908	niebieski
Ilość	50 ST	
Typ	AAP11 1.5 LI DL BL	Wersja
Nr zam.	2675360000	Modułowe złączki instalacyjne, PUSH IN, 1.5 mm ² , 500 V, 17.5 A,
GTIN (EAN)	4050118733594	Ciemnobeżowy
Ilość	50 ST	
Typ	AAP11 1.5 LI DL BL/OR	Wersja
Nr zam.	2675370000	Modułowe złączki instalacyjne, PUSH IN, 1.5 mm ² , 500 V, 17.5 A,
GTIN (EAN)	4050118733587	niebieski
Ilość	50 ST	
Typ	AAP11 1.5 LI DL OR	Wersja
Nr zam.	2675350000	Modułowe złączki instalacyjne, PUSH IN, 1.5 mm ² , 500 V, 17.5 A,
GTIN (EAN)	4050118733907	Ciemnobeżowy
Ilość	50 ST	
Typ	AAP11 1.5 LI DL RD	Wersja
Nr zam.	2675340000	Modułowe złączki instalacyjne, PUSH IN, 1.5 mm ² , 500 V, 17.5 A,
GTIN (EAN)	4050118733570	Ciemnobeżowy
Ilość	50 ST	
Typ	AAP11 1.5 LI GN/OR	Wersja
Nr zam.	2614100000	Modułowe złączki instalacyjne, PUSH IN, 1.5 mm ² , 500 V, 17.5 A,
GTIN (EAN)	4050118618013	zielony
Ilość	50 ST	
Typ	AAP11 1.5 LI OR	Wersja
Nr zam.	2503910000	Modułowe złączki instalacyjne, PUSH IN, 1.5 mm ² , 500 V, 17.5 A,
GTIN (EAN)	4050118517583	Ciemnobeżowy
Ilość	50 ST	
Typ	AAP11 1.5 LI RD	Wersja
Nr zam.	1988160000	Modułowe złączki instalacyjne, PUSH IN, 1.5 mm ² , 500 V, 17.5 A,
GTIN (EAN)	4050118372939	Ciemnobeżowy
Ilość	50 ST	

AAP11 6 FE

Weidmüller Interface GmbH & Co. KG

Klingenbergstraße 26

D-32758 Detmold

Germany

www.weidmueller.com

Akcesoria

DEK 5/8



WS/ DEK

W oznaczniakach złącz MultiMark DEK/WS zastosowano innowacyjne tworzywo kompozytowe składające się z dwóch komponentów. Twarda część dolna znacznika pewnie osiada na złączu i bezpiecznie zamyka się dzięki zatraskowi. Elastyczne wykończenie powierzchni znacznie ułatwia zamontowanie oznaczniaka. Ten specjalnie dziurkowany materiał umożliwi naciągnięcie pasków pozwalające skompensować nieznaczne rozrzuty rozstawów/odstępów, które mają tendencję do kumulowania się, szczególnie w przypadku długich bloków zaciskowych. Kolejną zaletą to znakomita możliwość zadruku powierzchni - materiał gwarantuje, że oznaczenia są trwałe i odporne na ścieranie. Rozdzielczość druku 300 dpi przekłada się też na dobrą czytelność napisów.

Państwa korzyści dzięki MultiMark

- Kompatybilne z modułowymi blokami zacisków Weidmüller
- Mocny chwyt i trwałe nadruk
- Ciągłe paski oszczędzają czas podczas montażu
- Łatwe mocowanie dzięki innowacyjnemu materiałowi kompozytowemu
- Duża etykieta zapewniająca optymalną czytelność
- Szeroki zakres uniwersalności ze względu na niezależność od producenta

Ogólne dane zamówieniowe

Typ	DEK 5/8 MM WS	Wersja	
Nr zam.	2007130000	Dekafix, Znakowanie zacisków, 5 x 8 mm, Weidmueller, biały	
GTIN (EAN)	4050118392012		
Ilość	500 ST		

Wkrętaki z końcówką płaską



Wkrętak do śrub rowkowych z końcówką okrągłą, SD DIN 5265, ISO 2380/2, uchwyt zgodny z DIN 5264, ISO 2380/1, końcówka Chrom Top, rękojeść SoftFinish

Ogólne dane zamówieniowe

Typ	SDS 0.4X2.0X60	Wersja	
Nr zam.	2749260000	Wkrętak, Szerokość końcówki (B): 2 mm, Długość końcówki: 60 mm,	
GTIN (EAN)	4050118895537	Grubość końcówki (A): 0.4 mm	
Ilość	1 ST		

AAP11 6 FE**Weidmüller Interface GmbH & Co. KG**

Klingenbergstraße 26

D-32758 Detmold

Germany

www.weidmueller.com

Akcesoria**Adapter testowy i gniazda testowe**

Adaptory testowe i wtyki kontrolne są wykorzystywane do połączeń elektrycznych między złączkami i urządzeniami testującymi. W ten sposób można ustanowić styk elektryczny w stanie okablowanym i w łatwy sposób dokonać pomiarów.

Ogólne dane zamówieniowe

Typ	FZS 2/4 RT/80 SAKT4	Wersja
Nr zam.	1276300000	Wtyczka (terminal), złącze wtykowe, 2 mm ² , liczba przyłączy: 2,
GTIN (EAN)	4008190026080	Liczba biegunów: 1, Szerokość: 9 mm
Ilość	20 ST	