

HDC HP 550 SSF SET

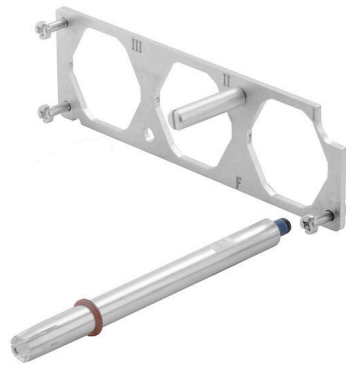
Weidmüller Interface GmbH & Co. KG

Klingenbergstraße 26

D-32758 Detmold

Germany

www.weidmueller.com



Obudowy RockStar® HighPower są wykonywane z wytrzymałego odlewów aluminiowych i dzięki stałemu doskonaleniu zapewniają idealną ochronę przed trudnymi warunkami środowiskowymi. Wieloczęściowa obudowa pozwala użytkownikom na kontrolowanie procesów roboczych na każdym etapie.

Ogólne dane zamówieniowe

Wersja	wkład HDC, Liczba biegunów: 3, Rozmiar instalacji: 8
Nr zam.	1987950000
Typ	HDC HP 550 SSF SET
GTIN (EAN)	4050118372731
Ilość	1 szt.

HDC HP 550 SSF SET

Weidmüller Interface GmbH & Co. KG

Klingenbergstraße 26

D-32758 Detmold

Germany

www.weidmueller.com

Dane techniczne

Dopuszczenia

ROHS Zgodny

Wymiary i masa

Masa netto 137.7 g

Zgodność produktu z wymogami środowiska naturalnego

Status zgodności z dyrektywą RoHS Zgodne, z wyłączeniem

Wyłączenie RoHS (w przypadkach, w których ma to zastosowanie / jest znane) 6c

REACH SVHC Lead 7439-92-1

SCIP a1b198df-2a58-40a5-bb31-ff1a2bb12993

Dane ogólne

Liczba biegunów	3	Rozmiar instalacji	8
Klasa palności wg UL 94	None	Barwny	srebrno-szary
Materiał podstawowy bez halogenu	stal nierdzewna	Typoszereg	HighPower
	false	BG	8

Informacje ogólne

Barwny	srebrno-szary	Materiał podstawowy	stal nierdzewna
Typoszereg	HighPower		

Ważna informacja

Informacje produktowe

W zależności od zaplanowanego sposobu obsługi generowane wewnętrznie napięcia mogą nakładać się na wartość napięcia roboczego, skutkując pojawieniem się wartości szczytowych odpowiadających takim nałożeniom. Należy upewnić się, że te wartości szczytowe napięcia nie przekraczają wartości napięcia znamionowego. W przypadku zastosowań wykraczających poza niniejszą specyfikację prosimy o kontakt.

Klasyfikacje

ETIM 8.0	EC002943	ETIM 9.0	EC002943
ETIM 10.0	EC002943	ECLASS 14.0	27-44-02-06
ECLASS 15.0	27-44-02-06		