

ZQV 1.5N/8 BL

Weidmüller Interface GmbH & Co. KG

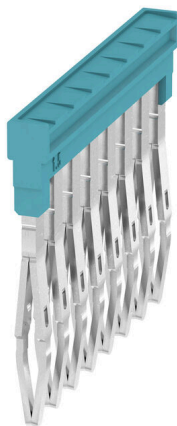
Klingenbergstraße 26

D-32758 Detmold

Germany

www.weidmueller.com

Zdjęcie produktu



Rozdział lub mnożenie potencjału do przylegających złączy odbywa się za pomocą mostków poprzecznych. Unika się dodatkowej pracy wymaganej do wykonania okablowania. Nawet w przypadku uszkodzenia biegunów nadal zapewniona jest niezawodność styku w złączkach. Nasza oferta obejmuje mostki poprzeczne wtykowe i wkręcane do złączy modułowych.

Ogólne dane zamówieniowe

Wersja	Złącze krosujące (terminal), wtykany, niebieski, 17.5 A, Liczba biegunów: 8, Raster w mm (P): 3.50, Izolowany: Tak, Szerokość: 26.5 mm
Nr zam.	1985640000
Typ	ZQV 1.5N/8 BL
GTIN (EAN)	4050118370461
Ilość	20 szt.

