

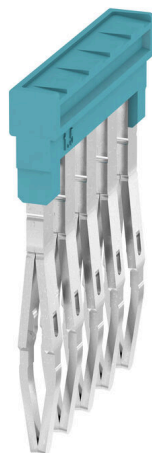
**ZQV 1.5N/5 BL****Weidmüller Interface GmbH & Co. KG**

Klingenbergstraße 26

D-32758 Detmold

Germany

www.weidmueller.com

**Zdjęcie produktu**

Rozdział lub mnożenie potencjału do przylegających złązek odbywa się za pomocą mostków poprzecznych. Unika się dodatkowej pracy wymaganej do wykonania okablowania. Nawet w przypadku uszkodzenia biegunów nadal zapewniona jest niezawodność styku w złączkach. Nasza oferta obejmuje mostki poprzeczne wtykowe i wkręcane do złązek modułowych.

**Ogólne dane zamówieniowe**

Wersja	Złącze krosujące (terminal), wtykany, niebieski, 17.5 A, Liczba biegunów: 5, Raster w mm (P): 3.50, Izolowany: Tak, Szerokość: 16 mm
Nr zam.	<a href="#">1985590000</a>
Typ	ZQV 1.5N/5 BL
GTIN (EAN)	4050118370430
Ilość	20 szt.

