

HDC CFM 6 2M

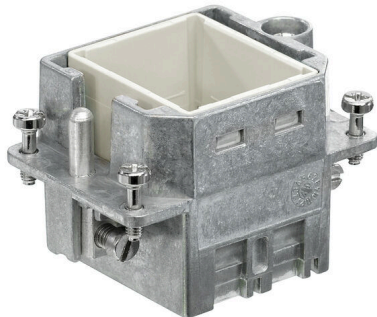
Weidmüller Interface GmbH & Co. KG

Klingenbergstraße 26

D-32758 Detmold

Germany

www.weidmueller.com



Użytkownik ma do dyspozycji mocne ramy modułowe CR6 wykonane z poliwęglanów i odlewu cynkowego. Ramy są tak skonstruowane, aby można było zamontować 2 pojedyncze moduły lub odpowiednio modułu podwójne. Ramy CR6 są dostosowane do obudów w rozmiarze 3.

Ogólne dane zamówieniowe

Wersja	Złącza przemysłowe, wkład HDC, rama ConCept
Nr zam.	1983830000
Typ	HDC CFM 6 2M
GTIN (EAN)	4032248688968
Ilość	1 szt.

HDC CFM 6 2M

Weidmüller Interface GmbH & Co. KG
Klingenbergstraße 26
D-32758 Detmold
Germany

www.weidmueller.com

Dane techniczne

Dopuszczenia

Atesty



ROHS	Zgodny
UL File Number Search	Witryna UL
Nr certyfikatu (cURus)	E92202

Wymiary i masa

Głębokość	50 mm	Głębokość (cale)	1.9685 inch
Wysokość	35 mm	Wysokość (cale)	1.378 inch
Szerokość	34 mm	Szerokość (cale)	1.3386 inch
Masa netto	78.55 g		

Temperatury

Temperatura graniczna -40 °C ... 125 °C

Zgodność produktu z wymogami środowiska naturalnego

Status zgodności z dyrektywą RoHS	Zgodne
REACH SVHC	Lead 7439-92-1, Potassium perfluorobutane sulfonate 29420-49-3
SCIP	e98b2b24-ba23-41bf-8d19-Odda3647412f

Moduły pneumatyczne ConCept

Barwny srebrno-szary

Dane ogólne

Rozmiar instalacji	3	Barwny	srebrno-szary
Typ	złącze męskie	Materiał podstawowy	odlew ciśnieniowy cynkowy
Typoszereg	rama ConCept	bez halogenu	false
Produkt o niskiej dymotwórczości wg DIN EN 45545-2	Tak	BG	3

wymiary

Szerokość	34 mm	długość cokołu	51 mm
wysokość wtyku	35 mm		

Dane przyłączeniowe PE

Rodzaj przyłącza PE	złącze śrubowe	moment dokręcający maks. złącze PE	1.5 Nm
moment dokręcający min. złącze PE	0.5 Nm		

wersja

Rozmiar instalacji	3	Materiał podstawowy	odlew ciśnieniowy cynkowy
BG	3		

Dane techniczne

Klasyfikacje

ETIM 8.0	EC000437	ETIM 9.0	EC000437
ETIM 10.0	EC000437	ECLASS 14.0	27-44-02-02
ECLASS 15.0	27-44-02-02		

HDC CFM 6 2M

Weidmüller Interface GmbH & Co. KG
 Klingenbergstraße 26
 D-32758 Detmold
 Germany

www.weidmueller.com

Akcesoria

Narzędzie do demontażu modułów



Weidmüller oferuje bogaty wybór narzędzi do zaciskania końcówek, demontażu styków i obróbki światłowodów.

Ogólne dane zamówieniowe

Typ	HDC-DW-MOD	Wersja	
Nr zam.	1688200000	narzędzia pozostałe, Narzędzie do demontażu styków	
GTIN (EAN)	4008190857189		
Ilość	1 ST		

Wkrętaki z końcówką płaską



Wkrętak do śrub rowkowych z izolacją VDE, SDI DIN 7437, ISO 2380/2, napęd zgodny z DIN 5264, ISO 2380/1, rękojeść SoftFinish

Ogólne dane zamówieniowe

Typ	SDIS 0.6X3.5X100	Wersja	
Nr zam.	9008390000	Wkrętak, Wkrętak	
GTIN (EAN)	4032248056354		
Ilość	1 ST		
Typ	SDS 0.6X3.5X100	Wersja	
Nr zam.	9008330000	Wkrętak, Wkrętak	
GTIN (EAN)	4032248056286		
Ilość	1 ST		