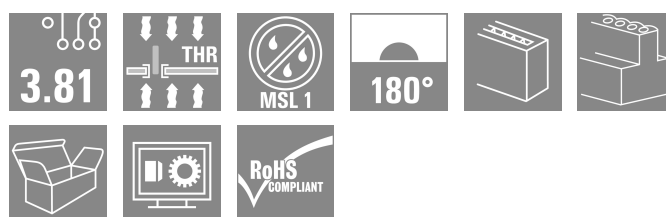
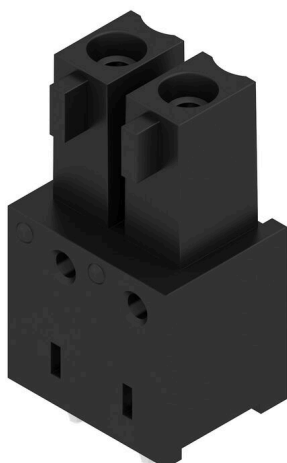


BCL-SMT 3.81/02/180 1.5SN BK BX

Weidmüller Interface GmbH & Co. KG
 Klingenbergstraße 26
 D-32758 Detmold
 Germany

www.weidmueller.com

Zdjęcie produktu

Odwrócone złącze żeńskie BCL-SMT do płytki obwodu drukowanego ma trzy istotne zalety: BCL-SMT gwarantuje zabezpieczenie przed dotykiem na płycie obwodu drukowanego i dzięki temu jest przydatne dla wyjść pod napięciem poszerza zakres zastosowania o połączenie podzespołów typu płytka-płytką umożliwia rozpląt i bezspoinowe włączenie do automatycznego procesu wyposażania i lutowania

Dwa kierunki odprowadzenia gwarantują przestrzeń do kształtowania różnych wersji usytuowania:

180° - na stojąco 90° - na leżąco

Do dyspozycji są 2 wersje obudowy BCL-SMT

bez kołnierza z odwróconym kołnierzem lutowanym ("LFI", z nakrętką) Mocowanie do płytki obwodu drukowanego bez dodatkowego połączenia śrubowego Mocowania do SCZ FI śrubą

Złącza wtykowe Weidmüller w rastrze 3,81 mm (0.15 inch) są układowo kompatybilne z popularnymi złączami wtykowymi i dysponują miejscem na opis, mogą być również kodowane kodowaniem.

Ogólne dane zamówieniowe

| | |
|--------------------|---|
| Wersja | Złącze wtykowe do druku, listwa z gniazdami, zamknięte z boku, Połączenie lutowane THT/THR, 3.81 mm, Liczba biegunów: 2, 180°, Długość kołka lutowniczego (l): 1.5 mm, cynowana, czarny, skrzynia |
| Nr zam. | 1976490000 |
| Typ | BCL-SMT 3.81/02/180 1.5SN BK BX |
| GTIN (EAN) | 4032248678983 |
| Ilość | 50 szt. |
| parametry produktu | IEC: 320 V / 17.5 A UL: 300 V / 10 A |
| opakowanie | skrzynia |

BCL-SMT 3.81/02/180 1.5SN BK BX

Weidmüller Interface GmbH & Co. KG
Klingenbergstraße 26
D-32758 Detmold
Germany

www.weidmueller.com

Dane techniczne

Dopuszczenia

Atesty



ROHS Zgodny
UL File Number Search [Witryna UL](#)
Nr certyfikatu (cURus) E60693

Wymiary i masa

Masa netto 0.74 g

Zgodność produktu z wymogami środowiska naturalnego

Status zgodności z dyrektywą RoHS Zgodne, bez wyłączenia
REACH SVHC Bez SVHC powyżej 0,1 wt%

Specyfikacje systemu

| | | | |
|---|--|---|----------------------------------|
| Rodzina produktów | OMNIMATE Signal - seria BC/SC 3.81 | Rodzaj przyłącza | Przyłącze dla obwodu drukowanego |
| montaż na płycie drukowanej | Połączenie lutowane THT/THR | Raster w mm (P) | 3.81 mm |
| Raster w calach (P) | 0.150 " | kąt odejścia | 180° |
| Liczba biegunów | 2 | liczba kołków lutowanych na biegun | 2 |
| Długość kołka lutowniczego (l) | 1.5 mm | Tolerancja długości kołka lutowniczego | 0 / -0,02 mm |
| Wymiary kołka lutowniczego | d = 0,8 mm | Wymiary kołka lutowniczego = d tolerancja | +0,05 / -0,05 mm |
| Średnica otworu oczka lutowniczego (D) | 1.2 mm | Tolerancja średnicy otworu oczka lutowniczego (D) | + 0,1 mm |
| Średnica zewnętrzna pola lutowniczego | 1.9 mm | Średnica otworu w szablonie | 1.6 mm |
| L1 in mm | 3.81 mm | L1 w calach | 0.150 " |
| Liczba rzędów | 1 | liczba rzędów z biegunami | 1 |
| zabezpieczenie przed dotykiem wg DIN VDE 57 106 | zabezpieczony przed dotknięciem dłonią | zabezpieczenie przed dotykiem wg DIN VDE 0470 | IP 20 w stanie wetkniętym |
| Rezystancja skrośna | ≤5 mΩ | element kodowany | Tak |
| Siła wtykania/biegun, maks. | 9.5 N | Siła ciągnięcia / biegun, maks. | 6 N |

Dane materiałowe

| | | | |
|---------------------------------------|--------------------------------|--|--------------------------------|
| Materiał izolacyjny | LCP GF | Barwny | czarny |
| Tabela kolorów (podobny) | RAL 9011 | grupa materiałów izolacyjnych | IIIa |
| Porównywalny wskaźnik śledzenia (CTI) | ≥ 175 | Moisture Level (MSL) | 1 |
| Klasa palności wg UL 94 | V-0 | Materiał styków | Stop Cu |
| Powierzchnia styku | cynowana | Struktura warstwowa przyłącza lutowanego | 1...3 μm Ni / 2...4 μm Sn matt |
| Struktura warstwowa wtyku | 1...3 μm Ni / 2...4 μm Sn matt | Temperatura magazynowania, min. | -40 °C |
| Temperatura magazynowania, max. | 70 °C | Temperatura pracy, min. | -50 °C |
| Temperatura pracy, max. | 120 °C | Zakres temperatur montaż, min. | -25 °C |
| Zakres temperatur montaż, max. | 120 °C | | |

BCL-SMT 3.81/02/180 1.5SN BK BX

Weidmüller Interface GmbH & Co. KG
Klingenbergstraße 26
D-32758 Detmold
Germany

www.weidmueller.com

Dane techniczne

Dane znamionowe wg IEC

| | | | |
|---|------------------------|---|---------------|
| przetestowane zgodnie z normą | IEC 60664-1, IEC 61984 | Prąd znamionowy, min. liczba biegunów (Tu=20°C) | 17.5 A |
| Prąd znamionowy, maks. liczba biegunów (Tu=20°C) | 15.4 A | Prąd znamionowy, min. liczba biegunów (Tu=40°C) | 17.5 A |
| Prąd znamionowy, maks. liczba biegunów (Tu=40°C) | 13.8 A | napięcie znamionowe przy kat. przepięć/stopniu zanieczyszczenia II/2 | 320 V |
| napięcie znamionowe przy kat. przepięć/stopniu zanieczyszczenia III/2 | 160 V | napięcie znamionowe przy kat. przepięć/stopniu zanieczyszczenia III/3 | 160 V |
| znamionowe napięcie udarowe przy kat. przepięć/stopniu zanieczyszczenia II/2 | 2.5 kV | znamionowe napięcie udarowe przy kat. przepięć/stopniu zanieczyszczenia III/2 | 2.5 kV |
| znamionowe napięcie udarowe przy kat. przepięć/stopniu zanieczyszczenia III/3 | 2.5 kV | odporność na zwarcia | 3 x 1s z 76 A |

Dane znamionowe wg CSA

| | | | |
|--|-------|--|------|
| Napięcie znamionowe (grupa użytkowa B / CSA) | 300 V | Napięcie znamionowe (grupa użytkowa C / CSA) | 50 V |
| Prąd znamionowy (grupa użytkowa B / CSA) | 11 A | Prąd znamionowy (grupa użytkowa C / CSA) | 11 A |

Dane znamionowe wg UL 1059

| | | | |
|--|---|--|--------|
| Instytut (cURus) | CURUS | Nr certyfikatu (cURus) | E60693 |
| Napięcie znamionowe (grupa użytkowa B / UL 1059) | 300 V | Napięcie znamionowe (grupa użytkowa D / UL 1059) | 300 V |
| Prąd znamionowy (grupa użytkowa B / UL 1059) | 10 A | Prąd znamionowy (grupa użytkowa D / UL 1059) | 10 A |
| Odniesienie do wartości znamionowych | W specyfikacji podano wartości minimalne, szczegóły – patrz certyfikat. | | |

Opakowanie

| | | | |
|---------------|----------|--------------|-----------|
| opakowanie | skrzynia | Długość VPE | 108.00 mm |
| Szerokość VPE | 65.00 mm | Wysokość VPE | 25.00 mm |

Ważna informacja

| | |
|--------------|---|
| Zgodność IPC | Zgodność: produkty są projektowane, wytwarzane oraz dostarczane zgodnie z uznanymi normami międzynarodowymi, właściwości produktów są zgodne z gwarantowanymi w karcie katalogowej lub ich jakość wykonania jest zgodna z wymogami klasy 2 wg IPC-A-610. Na życzenie mogą być ocenione dalsze wymagania dotyczące produktów. |
| Uwagi | <ul style="list-style-type: none"> Rated current related to rated cross-section & min. No. of poles. P on drawing = pitch Rated data refer only to the component itself. Clearance and creepage distances to other components are to be designed in accordance with the relevant application standards. In accordance with IEC 61984, OMNIMATE-connectors are connectors without breaking capacity (COC). During designated use, connectors are not allowed to be engaged or disengaged when live or under load Long term storage of the product with average temperature of 50 °C and maximum humidity 70%, 36 months |

Klasyfikacje

| | | | |
|-------------|-------------|-------------|-------------|
| ETIM 8.0 | EC002637 | ETIM 9.0 | EC002637 |
| ETIM 10.0 | EC002637 | ECLASS 14.0 | 27-46-02-01 |
| ECLASS 15.0 | 27-46-02-01 | | |

BCL-SMT 3.81/02/180 1.5SN BK BX

Weidmüller Interface GmbH & Co. KG
 Klingenbergstraße 26
 D-32758 Detmold
 Germany

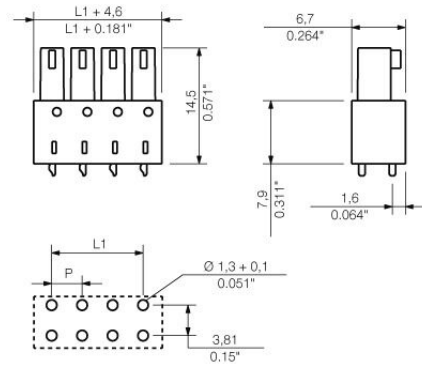
www.weidmueller.com

Rysunki

Zdjęcie produktu



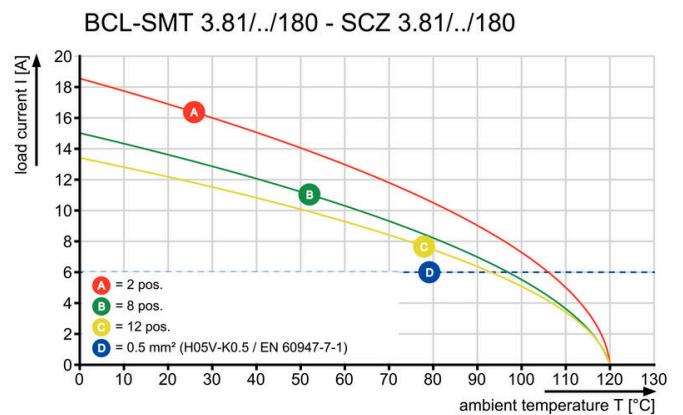
Rysunek wymiarowany



Wykres



Wykres



BCL-SMT 3.81/02/180 1.5SN BK BX

Weidmüller Interface GmbH & Co. KG
Klingenbergstraße 26
D-32758 Detmold
Germany

www.weidmueller.com

Elementy współpracujące

SC 3.81/135G



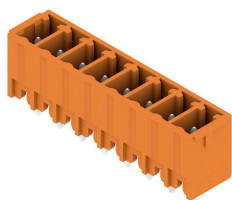
Złącze męskie SC ze 135° kierunkiem odejścia - kąt 135° jest zdefiniowany jako kąt pomiędzy kierunkiem podłączenia i kołkiem lutowniczym i określa kierunek odejścia pod kątem 45° do płytki. więcej swobody układania przy wzornictwie podzespołów i urządzeń. łatwy dostęp i duża gęstość upakowania przy równoległym rozmieszczeniu wielu złączy męskich w polu wtykowym praktyczny model obudowy dzięki dodatkowemu opcjonalnemu kierunkowi odejścia dostępne w wariancie zamkniętym (G) i z kołnierzem śrubowym (F)

Złącza wtykowe Weidmüller z rastrem 3,81 mm (0.15 inch) są układowo kompatybilne z popularnymi złączami wtykowymi i dysponują miejscem na opis i kodowanie.

Ogólne dane zamówieniowe

| | | |
|------------|----------------------------|---|
| Typ | SC 3.81/02/135G 3.2SN B... | Wersja |
| Nr zam. | 1976380000 | Złącze wtykowe do druku, Listwa męska, zamknięte z boku, |
| GTIN (EAN) | 4032248684502 | Połączenie lutowane THR, 3.81 mm, Liczba biegunów: 2, 135°, |
| Ilość | 50 ST | Długość kołka lutowniczego (l): 3.2 mm, cynowana, czarny, skrzynia |
| Typ | SC 3.81/02/135G 3.2SN G... | Wersja |
| Nr zam. | 1976010000 | Złącze wtykowe do druku, Listwa męska, zamknięte z boku, |
| GTIN (EAN) | 4032248684359 | Połączenie lutowane THR, 3.81 mm, Liczba biegunów: 2, 135°, |
| Ilość | 50 ST | Długość kołka lutowniczego (l): 3.2 mm, cynowana, blade zielony, skrzynia |
| Typ | SC 3.81/02/135G 3.2SN O... | Wersja |
| Nr zam. | 1975720000 | Złącze wtykowe do druku, Listwa męska, zamknięte z boku, |
| GTIN (EAN) | 4032248684144 | Połączenie lutowane THR, 3.81 mm, Liczba biegunów: 2, 135°, |
| Ilość | 50 ST | Długość kołka lutowniczego (l): 3.2 mm, cynowana, pomarańczowy, skrzynia |

SC 3.81/180G



Złącze męskie SC daje kierunek podłączenia prostopadły do płytki drukowanej (stojąco) i jest dostępna w wariancie zamkniętym (G) oraz z kołnierzem śrubowym (F).

Złącza wtykowe Weidmüller z rastrem 3,81 mm (0.15 inch) są układowo kompatybilne z popularnymi złączami wtykowymi i dysponują miejscem na opis i kodowanie.

Ogólne dane zamówieniowe

| | | |
|------------|----------------------------|--|
| Typ | SC 3.81/02/180G 3.2SN O... | Wersja |
| Nr zam. | 1942840000 | Złącze wtykowe do druku, Listwa męska, zamknięte z boku, |
| GTIN (EAN) | 4032248654758 | Połączenie lutowane THR, 3.81 mm, Liczba biegunów: 2, 180°, |
| Ilość | 198 ST | Długość kołka lutowniczego (l): 3.2 mm, cynowana, pomarańczowy, skrzynia |
| Typ | SC 3.81/02/180G 3.2SN G... | Wersja |
| Nr zam. | 1793610000 | Złącze wtykowe do druku, Listwa męska, zamknięte z boku, |
| GTIN (EAN) | 4032248230730 | Połączenie lutowane THR, 3.81 mm, Liczba biegunów: 2, 180°, |
| Ilość | 198 ST | |

BCL-SMT 3.81/02/180 1.5SN BK BX

Weidmüller Interface GmbH & Co. KG

Klingenbergstraße 26

D-32758 Detmold

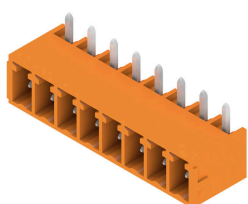
Germany

www.weidmueller.com

Elementy współpracujące

| | | |
|------------|----------------------------|---|
| | | Długość kołka lutowniczego (l): 3.2 mm, cynowana, blado zielony, skrzynia |
| Typ | SC 3.81/02/180G 3.2SN B... | Wersja |
| Nr zam. | 1793520000 | Złącze wtykowe do druku, Listwa męska, zamknięte z boku. |
| GTIN (EAN) | 4032248230433 | Połączenie lutowane THR, 3.81 mm, Liczba biegunów: 2, 180°. |
| Ilość | 50 ST | Długość kołka lutowniczego (l): 3.2 mm, cynowana, czarny, skrzynia |

SC 3.81/270G



Złącze męskie z kierunkiem odejścia 270° - kąt 270° jest zdefiniowany jako kąt pomiędzy kierunkiem podłączenia i kołkiem lutowniczym i określa kierunek równoległy do płytki, jednak dla umieszczania wtyków gniazdowych od góry.

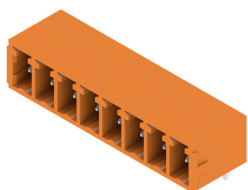
więcej swobody układania przy wzornictwie podzespołów i urządzeń. wysoka gęstość upakowania przy równoległym rozmieszczeniu kilku płytek w jednej obudowie praktyczny model obudowy dzięki dodatkowemu opcjonalnemu kierunkowi odejścia dostępne w wariantach zamkniętym (G) i z kołnierzem śrubowym (F)

Złącza wtykowe Weidmüller z rastrem 3,81 mm (0.15 inch) są układowo kompatybilne z popularnymi złączami wtykowymi i dysponują miejscem na opis i kodowanie.

Ogólne dane zamówieniowe

| | | |
|------------|----------------------------|--|
| Typ | SC 3.81/02/270G 3.2SN O... | Wersja |
| Nr zam. | 1037490000 | Złącze wtykowe do druku, Listwa męska, zamknięte z boku. |
| GTIN (EAN) | 4032248766123 | Połączenie lutowane THR, 3.81 mm, Liczba biegunów: 2, 270°. |
| Ilość | 50 ST | Długość kołka lutowniczego (l): 3.2 mm, cynowana, pomarańczowy, skrzynia |

SC 3.81/90G



Złącze męskie SC daje kierunek podłączenia równoległy do płytki drukowanej (leżąco) i jest dostępna w wariantach zamkniętym (G) oraz z kołnierzem śrubowym (F).

Złącza wtykowe Weidmüller z rastrem 3,81 mm (0.15 inch) są układowo kompatybilne z popularnymi złączami wtykowymi i dysponują miejscem na opis i kodowanie oraz miejscem na podświetlenie.

Ogólne dane zamówieniowe

| | | |
|------------|----------------------------|--|
| Typ | SC 3.81/02/90G 3.2SN OR... | Wersja |
| Nr zam. | 1942020000 | Złącze wtykowe do druku, Listwa męska, zamknięte z boku, |
| GTIN (EAN) | 4032248655526 | Połączenie lutowane THR, 3.81 mm, Liczba biegunów: 2, 90°. |
| Ilość | 198 ST | Długość kołka lutowniczego (l): 3.2 mm, cynowana, pomarańczowy, skrzynia |
| Typ | SC 3.81/02/90G 3.2SN GN... | Wersja |
| Nr zam. | 1793240000 | Złącze wtykowe do druku, Listwa męska, zamknięte z boku, |
| GTIN (EAN) | 4032248227716 | Połączenie lutowane THR, 3.81 mm, Liczba biegunów: 2, 90°. |
| Ilość | 198 ST | |

BCL-SMT 3.81/02/180 1.5SN BK BX

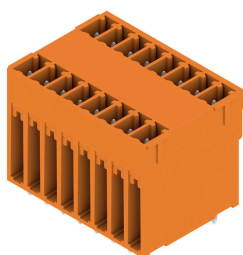
Weidmüller Interface GmbH & Co. KG
Klingenbergstraße 26
D-32758 Detmold
Germany

www.weidmueller.com

Elementy współpracujące

| | | |
|------------|----------------------------|---|
| | | Długość kołka lutowniczego (l): 3.2 mm, cynowana, blade zielony, skrzynia |
| Typ | SC 3.81/02/90G 3.2SN BK... | Wersja |
| Nr zam. | 1793130000 | Złącze wtykowe do druku, Listwa męska, zamknięte z boku. |
| GTIN (EAN) | 4032248227624 | Połączenie lutowane THR, 3.81 mm, Liczba biegunów: 2, 90°. |
| Ilość | 198 ST | Długość kołka lutowniczego (l): 3.2 mm, cynowana, czarny, skrzynia |

SCD 3.81/180G



Dwupoziomowe złącze męskie SCD do procesu lutowania selektywnego.

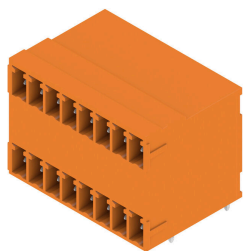
Umieszczenie dwóch interfejsów na tej samej powierzchni i w jednej operacji roboczej. Kierunek odejścia: 180° (stojący). Przyłącza w jednej płaszczyźnie i do dostępu od płyty czołowej. Miejsce na opis i kodowanie Opakowanie w kartonie.

Złącza wtykowe Weidmüller z rastrem 3,81 mm (0.15 inch) są układowo kompatybilne z popularnymi złączami wtykowymi i dysponują miejscem na opis i kodowanie.

Ogólne dane zamówieniowe

| | | |
|------------|----------------------------|---|
| Typ | SCD 3.81/04/180G 3.2SN ... | Wersja |
| Nr zam. | 1030260000 | Złącze wtykowe do druku, Listwa męska, zamknięte z boku. |
| GTIN (EAN) | 4032248759439 | Połączenie lutowane THR, 3.81 mm, Liczba biegunów: 4, 180°. |
| Ilość | 132 ST | Długość kołka lutowniczego (l): 3.2 mm, cynowana, czarny, skrzynia |
| Typ | SCD 3.81/04/180G 3.2SN ... | Wersja |
| Nr zam. | 1030090000 | Złącze wtykowe do druku, Listwa męska, zamknięte z boku. |
| GTIN (EAN) | 4032248759217 | Połączenie lutowane THR, 3.81 mm, Liczba biegunów: 4, 180°. |
| Ilość | 132 ST | Długość kołka lutowniczego (l): 3.2 mm, cynowana, blade zielony, skrzynia |

SCD 3.81/90G



Dwupoziomowe złącze męskie SCD do procesu lutowania selektywnego.

Umieszczenie dwóch interfejsów na tej samej powierzchni i w jednej operacji roboczej. Kierunek odejścia: 90° (leżący) Przyłącza w jednej płaszczyźnie i do dostępu od płyty czołowej. Miejsce na opis i kodowanie Opakowanie w kartonie.

Złącza wtykowe Weidmüller z rastrem 3,81 mm (0.15 inch) są układowo kompatybilne z popularnymi złączami wtykowymi i dysponują miejscem na opis i kodowanie.

Ogólne dane zamówieniowe

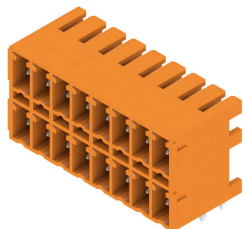
| | | |
|------------|----------------------------|---|
| Typ | SCD 3.81/04/90G 3.2SN G... | Wersja |
| Nr zam. | 1972940000 | Złącze wtykowe do druku, Listwa męska, zamknięte z boku. |
| GTIN (EAN) | 4032248682515 | Połączenie lutowane THR, 3.81 mm, Liczba biegunów: 4, 90°. |
| Ilość | 50 ST | Długość kołka lutowniczego (l): 3.2 mm, cynowana, blade zielony, skrzynia |
| Typ | SCD 3.81/04/90G 3.2SN O... | Wersja |
| Nr zam. | 1972790000 | Złącze wtykowe do druku, Listwa męska, zamknięte z boku. |
| GTIN (EAN) | 4032248682362 | Połączenie lutowane THR, 3.81 mm, Liczba biegunów: 4, 90°. |
| Ilość | 132 ST | Długość kołka lutowniczego (l): 3.2 mm, cynowana, pomarańczowy, skrzynia |

BCL-SMT 3.81/02/180 1.5SN BK BX

Weidmüller Interface GmbH & Co. KG
Klingenbergstraße 26
D-32758 Detmold
Germany

Elementy współpracujące

www.weidmueller.com

SCDN 3.81/90G

Szczególnie płaskie, dwupoziomowe złącze męskie SCDN do procesu lutowania selektywnego.

Zastosowanie dwóch kompaktowych przyłączy z płaskim złączem żeńskim BCF 3.81 (PUSH IN). Dostępne 90° (leżące). Przyłącza w jednej płaszczyźnie i umożliwiają dostęp od płyty czołowej. Miejsce na opis i kodowanie Opakowanie w kartonie.

Złącza wtykowe Weidmüller z rastrem 3,81 mm (0.15 inch) są układowo kompatybilne z popularnymi złączami wtykowymi i dysponują miejscem na opis i kodowanie.

Ogólne dane zamówieniowe

| | | |
|------------|----------------------------|--|
| Typ | SCDN 3.81/04/90G 3.2SN ... | Wersja |
| Nr zam. | 1040790000 | Złącze wtykowe do druku, Listwa męska, zamknięte z boku, |
| GTIN (EAN) | 4032248769650 | Połączenie lutowane THR, 3.81 mm, Liczba biegunów: 4, 90°, |
| Ilość | 50 ST | Długość kołka lutowniczego (l): 3.2 mm, cynowana, czarny, skrzynia |
| Typ | SCDN 3.81/04/90G 3.2SN ... | Wersja |
| Nr zam. | 1040410000 | Złącze wtykowe do druku, Listwa męska, zamknięte z boku, |
| GTIN (EAN) | 4032248769070 | Połączenie lutowane THR, 3.81 mm, Liczba biegunów: 4, 90°, |
| Ilość | 50 ST | Długość kołka lutowniczego (l): 3.2 mm, cynowana, pomarańczowy, skrzynia |

SCDV 3.81/180G

Dwupoziomowe złącze męskie SCDV do procesu lutowania selektywnego.

Umieszczenie dwóch interfejsów na tej samej powierzchni i w jednej operacji roboczej. Kierunek odejścia: 180° (stojący) Przyłącza w dwóch przesuniętych płaszczyznach dla swobodnego dostępu do każdego rzędu. Miejsce na opis i kodowanie Opakowanie w kartonie.

Złącza wtykowe Weidmüller z rastrem 3,81 mm (0.15 inch) są układowo kompatybilne z popularnymi złączami wtykowymi i dysponują miejscem na opis i kodowanie.

Ogólne dane zamówieniowe

| | | |
|------------|----------------------------|--|
| Typ | SCDV 3.81/04/180G 3.2SN... | Wersja |
| Nr zam. | 1034470000 | Złącze wtykowe do druku, Listwa męska, zamknięte z boku, |
| GTIN (EAN) | 4032248763313 | Połączenie lutowane THR, 3.81 mm, Liczba biegunów: 4, 180°, |
| Ilość | 50 ST | Długość kołka lutowniczego (l): 3.2 mm, cynowana, pomarańczowy, skrzynia |

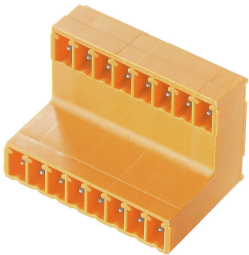
BCL-SMT 3.81/02/180 1.5SN BK BX

Weidmüller Interface GmbH & Co. KG
Klingenbergstraße 26
D-32758 Detmold
Germany

Elementy współpracujące

www.weidmueller.com

SCDV 3.81/90G



Dwupoziomowe złącze męskie SCDV do procesu lutowania selektywnego.

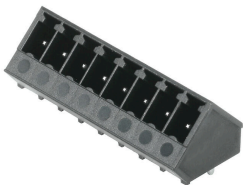
Umieszczenie dwóch interfejsów na tej samej powierzchni i w jednej operacji roboczej. Kierunek odejścia: 90° (leżący) Przyłącza w dwóch przesuniętych płaszczyznach dla swobodnego dostępu do każdego rzędu. Miejsce na opis i kodowanie Opakowanie w kartonie.

Złącza wtykowe Weidmüller z rastrem 3,81 mm (0.15 inch) są układowo kompatybilne z popularnymi złączami wtykowymi i dysponują miejscem na opis i kodowanie.

Ogólne dane zamówieniowe

| | | |
|------------|----------------------------|---|
| Typ | SCDV 3.81/04/90G 3.2SN ... | Wersja |
| Nr zam. | 1032260000 | Złącze wtykowe do druku, Listwa męska, zamknięte z boku, |
| GTIN (EAN) | 4032248771554 | Połączenie lutowane THR, 3.81 mm, Liczba biegunów: 4, 90°, |
| Ilość | 50 ST | Długość kołka lutowniczego (l): 3.2 mm, cynowana, blade zielony, skrzynia |
| Typ | SCDV 3.81/04/90G 3.2SN ... | Wersja |
| Nr zam. | 1032090000 | Złącze wtykowe do druku, Listwa męska, zamknięte z boku, |
| GTIN (EAN) | 4032248771400 | Połączenie lutowane THR, 3.81 mm, Liczba biegunów: 4, 90°, |
| Ilość | 50 ST | Długość kołka lutowniczego (l): 3.2 mm, cynowana, pomarańczowy, skrzynia |

SC-SMT 3.81/135G



Odporne na wysoką temperaturę złącze męskie SC-SMT ze 135° kierunkiem odejścia - kąt 135° jest zdefiniowany jako kąt pomiędzy kierunkiem podłączania i kołkiem lutowniczym i określa kierunek odejścia pod kątem 45° do płytki.

więcej swobody układania przy wzornictwie podzespołów i urządzeń. łatwy dostęp i duża gęstość upakowania przy równoległym rozmieszczeniu wielu listew kołkowych jako polu wtykowym praktyczny model obudowy dzięki dodatkowemu opcjonalnemu kierunkowi odejścia dostępne jako zamknięte (G) i z kołnierzem (F). Długość pinów do wyboru: 1,5 mm lub 3,2 mm Złącza wtykowe Weidmüller z rastrem 3,81 mm (0.15 inch) są układowo kompatybilne z popularnymi złączami wtykowymi i dysponują miejscem na opis i kodowanie.

Ogólne dane zamówieniowe

| | | |
|------------|----------------------------|--|
| Typ | SC-SMT 3.81/02/135G 3.2... | Wersja |
| Nr zam. | 1977200000 | Złącze wtykowe do druku, Listwa męska, zamknięte z boku, |
| GTIN (EAN) | 4032248685219 | Połączenie lutowane THT/THR, 3.81 mm, Liczba biegunów: 2, 135°, |
| Ilość | 50 ST | Długość kołka lutowniczego (l): 3.2 mm, cynowana, czarny, skrzynia |

BCL-SMT 3.81/02/180 1.5SN BK BX

Weidmüller Interface GmbH & Co. KG
Klingenbergstraße 26
D-32758 Detmold
Germany

Elementy współpracujące

www.weidmueller.com

SC-SMT 3.81/180G Box

Odporne na wysokie temperatury złącze męskie (SC-SMT 180G) w rastrze 3,81 mm (0.15 inch)
Kierunek podłączenia pionowo do płytki drukowanej (stojąco) zamknięta (G) . Elementy pakowane w kartonie (BX) lub antystatycznie w rolce (Tape-on-Reel, RL) Długość pinów do wyboru: 1,5 mm lub 3,2 mm
Złącza wtykowe Weidmüller z rastrem 3,81 mm (0.15 inch) są układowo kompatybilne z popularnymi złączami wtykowymi i dysponują miejscem na opis i kodowanie.

Ogólne dane zamówieniowe

| | | |
|------------|----------------------------|--|
| Typ | SC-SMT 3.81/02/180G 1.5... | Wersja |
| Nr zam. | 1863720000 | Złącze wtykowe do druku, Listwa męska, zamknięte z boku, |
| GTIN (EAN) | 4032248428793 | Połączenie lutowane THT/THR, 3.81 mm, Liczba biegunów: 2, 180°, |
| Ilość | 50 ST | Długość kołka lutowniczego (l): 1.5 mm, cynowana, czarny, skrzynia |
| Typ | SC-SMT 3.81/02/180G 3.2... | Wersja |
| Nr zam. | 1862920000 | Złącze wtykowe do druku, Listwa męska, zamknięte z boku, |
| GTIN (EAN) | 4032248428113 | Połączenie lutowane THT/THR, 3.81 mm, Liczba biegunów: 2, 180°, |
| Ilość | 50 ST | Długość kołka lutowniczego (l): 3.2 mm, cynowana, czarny, skrzynia |

SC-SMT 3.81/180G Tape

Odporne na wysokie temperatury złącze męskie (SC-SMT 180G) w rastrze 3,81 mm (0.15 inch)
Kierunek podłączenia pionowo do płytki drukowanej (stojąco) zamknięta (G) . Elementy pakowane w kartonie (BX) lub antystatycznie w rolce (Tape-on-Reel, RL) Długość pinów do wyboru: 1,5 mm lub 3,2 mm
Złącza wtykowe Weidmüller z rastrem 3,81 mm (0.15 inch) są układowo kompatybilne z popularnymi złączami wtykowymi i dysponują miejscem na opis i kodowanie.

Ogólne dane zamówieniowe

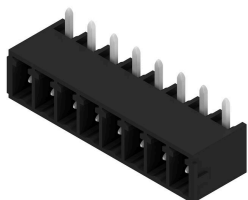
| | | |
|------------|----------------------------|---|
| Typ | SC-SMT 3.81/02/180G 1.5... | Wersja |
| Nr zam. | 1864050000 | Złącze wtykowe do druku, Listwa męska, zamknięte z boku, |
| GTIN (EAN) | 4032248429172 | Połączenie lutowane THT/THR, 3.81 mm, Liczba biegunów: 2, 180°, |
| Ilość | 300 ST | Długość kołka lutowniczego (l): 1.5 mm, cynowana, czarny, Tape |

BCL-SMT 3.81/02/180 1.5SN BK BX

Weidmüller Interface GmbH & Co. KG
Klingenbergstraße 26
D-32758 Detmold
Germany

Elementy współpracujące

www.weidmueller.com

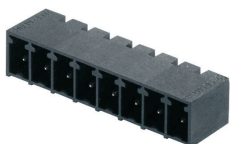
SC-SMT 3.81/270G

Odporne na wysokie temperatury złącze męskie SC-SMT z kierunkiem odejścia 270° - kąt 270° jest zdefiniowany jako kąt pomiędzy kierunkiem podłączania i kołkiem lutowniczym i określa kierunek równoległy do płytki, jednak dla umieszczania wtyków gniazdowych od góry. więcej swobody układania przy wzornictwie podzespołów i urządzeń. wysoka gęstość upakowania przy równoległym rozmieszczeniu kilku płytek w jednej obudowie praktyczny model obudowy dzięki dodatkowemu opcjonalnemu kierunkowi odejścia dostępnemu w wariantach zamkniętym (G) i z kołnierzem śrubowym (F) Długość pinów do wyboru: 1,5 mm lub 3,2 mm

Złącza wtykowe Weidmüller z rastrem 3,81 mm (0.15 inch) są układowo kompatybilne z popularnymi złączami wtykowymi i dysponują miejscem na opis i kodowanie.

Ogólne dane zamówieniowe

| | | |
|------------|----------------------------|--|
| Typ | SC-SMT 3.81/02/270G 3.2... | Wersja |
| Nr zam. | 1036480000 | Złącze wtykowe do druku, Listwa męska, zamknięte z boku, |
| GTIN (EAN) | 4032248765089 | Połączenie lutowane THT/THR, 3.81 mm, Liczba biegunów: 2, 270°, |
| Ilość | 50 ST | Długość kołka lutowniczego (l): 3.2 mm, cynowana, czarny, skrzynia |

SC-SMT 3.81/90G Box

Odporne na wysokie temperatury złącze męskie (SC-SMT 90G) w rastrze 3,81 mm (0.15 inch) Kierunek podłączania równoległy do płytki drukowanej (leżąco) zamknięta (G) . Elementy pakowane w kartonie (BX) lub antystatycznie w rolce (Tape-on-Reel, RL) Długość pinów do wyboru: 1,5mm lub 3,2mm

Złącza wtykowe Weidmüller z rastrem 3,81 mm (0.15 inch) są układowo kompatybilne z popularnymi złączami wtykowymi i dysponują miejscem na opis i kodowanie.

Ogólne dane zamówieniowe

| | | |
|------------|----------------------------|--|
| Typ | SC-SMT 3.81/02/90G 1.5S... | Wersja |
| Nr zam. | 1862960000 | Złącze wtykowe do druku, Listwa męska, zamknięte z boku, |
| GTIN (EAN) | 4032248428069 | Połączenie lutowane THT/THR, 3.81 mm, Liczba biegunów: 2, 90°, |
| Ilość | 50 ST | Długość kołka lutowniczego (l): 1.5 mm, cynowana, czarny, skrzynia |
| Typ | SC-SMT 3.81/02/90G 3.2S... | Wersja |
| Nr zam. | 1862460000 | Złącze wtykowe do druku, Listwa męska, zamknięte z boku, |
| GTIN (EAN) | 4032248427611 | Połączenie lutowane THT/THR, 3.81 mm, Liczba biegunów: 2, 90°, |
| Ilość | 50 ST | Długość kołka lutowniczego (l): 3.2 mm, cynowana, czarny, skrzynia |

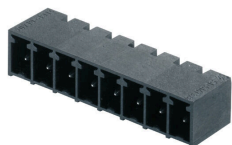
BCL-SMT 3.81/02/180 1.5SN BK BX

Weidmüller Interface GmbH & Co. KG
Klingenbergstraße 26
D-32758 Detmold
Germany

Elementy współpracujące

www.weidmueller.com

SC-SMT 3.81/90G Tape

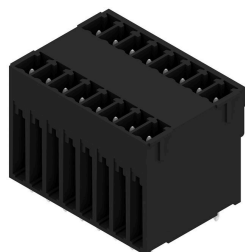


Odporne na wysokie temperatury złącze męskie (SC-SMT 90G) w rastrze 3,81 mm (0.15 inch)
Kierunek podłączania równoległe do płytki drukowanej (leżąco) zamknięta (G) . Elementy pakowane w kartonie (BX) lub antystatycznie w rolce (Tape-on-Reel, RL) Długość pinów do wyboru: 1,5mm lub 3,2mm
Złącza wtykowe Weidmüller z rastrem 3,81 mm (0.15 inch) są układowo kompatybilne z popularnymi złączami wtykowymi i dysponują miejscem na opis i kodowanie.

Ogólne dane zamówieniowe

| | | |
|------------|----------------------------|--|
| Typ | SC-SMT 3.81/02/90G 1.5S... | Wersja |
| Nr zam. | 1863140000 | Złącze wtykowe do druku, Listwa męska, zamknięte z boku, |
| GTIN (EAN) | 4032248428335 | Połączenie lutowane THT/THR, 3.81 mm, Liczba biegunów: 2, 90°, |
| Ilość | 400 ST | Długość kołka lutowniczego (l): 1.5 mm, cynowana, czarny, Tape |
| Typ | SC-SMT 3.81/02/90G 3.2S... | Wersja |
| Nr zam. | 1862810000 | Złącze wtykowe do druku, Listwa męska, zamknięte z boku, |
| GTIN (EAN) | 4032248427772 | Połączenie lutowane THT/THR, 3.81 mm, Liczba biegunów: 2, 90°, |
| Ilość | 400 ST | Długość kołka lutowniczego (l): 3.2 mm, cynowana, czarny, Tape |

SCD-THR 3.81/180G



Odporne na wysokie temperatury, dwupoziomowe złącze męskie SCD-THR do procesu lutowania rozplływowego.
Umieszczenie dwóch interfejsów na tej samej powierzchni i w jednej operacji roboczej. Kierunek odejścia: 90° (leżący) Przyłącza w jednej płaszczyźnie i do dostępu od płyty czołowej. Miejsce na opis i kodowanie
Opakowanie w kartonie.
Złącza wtykowe Weidmüller z rastrem 3,81 mm (0.15 inch) są układowo kompatybilne z popularnymi złączami wtykowymi i dysponują miejscem na opis i kodowanie.

Ogólne dane zamówieniowe

| | | |
|------------|----------------------------|--|
| Typ | SCD-THR 3.81/04/180G 1.... | Wersja |
| Nr zam. | 1031290000 | Złącze wtykowe do druku, Listwa męska, zamknięte z boku, |
| GTIN (EAN) | 4032248760336 | Połączenie lutowane THT/THR, 3.81 mm, Liczba biegunów: 4, 180°, |
| Ilość | 50 ST | Długość kołka lutowniczego (l): 1.5 mm, cynowana, czarny, skrzynia |
| Typ | SCD-THR 3.81/04/180G 3.... | Wersja |
| Nr zam. | 1030950000 | Złącze wtykowe do druku, Listwa męska, zamknięte z boku, |
| GTIN (EAN) | 4032248760039 | Połączenie lutowane THT/THR, 3.81 mm, Liczba biegunów: 4, 180°, |
| Ilość | 50 ST | Długość kołka lutowniczego (l): 3.2 mm, cynowana, czarny, skrzynia |

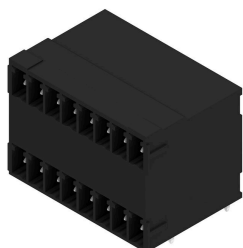
BCL-SMT 3.81/02/180 1.5SN BK BX

Weidmüller Interface GmbH & Co. KG
Klingenbergstraße 26
D-32758 Detmold
Germany

Elementy współpracujące

www.weidmueller.com

SCD-THR 3.81/90G



Odporne na wysokie temperatury, dwupoziomowe złącze męskie SCD-THR do procesu lutowania rozpliwowego. Umieszczenie dwóch interfejsów na tej samej powierzchni i w jednej operacji roboczej. Kierunek odejścia: 90° (leżący) Przyłącza w jednej płaszczyźnie i do dostępu od płyty czołowej. Miejsce na opis i kodowanie Opakowanie w kartonie. Złącza wtykowe Weidmüller z rastrem 3,81 mm (0.15 inch) są układowo kompatybilne z popularnymi złączami wtykowymi i dysponują miejscem na opis i kodowanie.

Ogólne dane zamówieniowe

| | | |
|------------|----------------------------|--|
| Typ | SCD-THR 3.81/04/90G 1.5... | Wersja |
| Nr zam. | 1974030000 | Złącze wtykowe do druku, Listwa męska, zamknięte z boku, |
| GTIN (EAN) | 4032248683543 | Połączenie lutowane THT/THR, 3.81 mm, Liczba biegunów: 4, 90°, |
| Ilość | 50 ST | Długość kołka lutowniczego (l): 1.5 mm, cynowana, czarny, skrzynia |
| Typ | SCD-THR 3.81/04/90G 3.2... | Wersja |
| Nr zam. | 1973730000 | Złącze wtykowe do druku, Listwa męska, zamknięte z boku, |
| GTIN (EAN) | 4032248683246 | Połączenie lutowane THT/THR, 3.81 mm, Liczba biegunów: 4, 90°, |
| Ilość | 50 ST | Długość kołka lutowniczego (l): 3.2 mm, cynowana, czarny, skrzynia |

SCDN-THR 3.81/90G



szczególnie płaskie odporne na wysokie temperatury, dwupoziomowe złącze męskie SCDN-THR do procesu lutowania rozpliwowego. Zastosowanie dwóch kompaktowych przyłączy z płaskim złączem żeńskim BCF 3.81 (PUSH IN). Dostępne 90° (leżące). Przyłącza w jednej płaszczyźnie i umożliwiają dostęp od płyty czołowej. Miejsce na opis i kodowanie Opakowanie w kartonie. Złącza wtykowe Weidmüller z rastrem 3,81 mm (0.15 inch) są układowo kompatybilne z popularnymi złączami wtykowymi i dysponują miejscem na opis i kodowanie.

Ogólne dane zamówieniowe

| | | |
|------------|----------------------------|--|
| Typ | SCDN-THR 3.81/04/90G 1.... | Wersja |
| Nr zam. | 1039270000 | Złącze wtykowe do druku, Listwa męska, zamknięte z boku, |
| GTIN (EAN) | 4032248772599 | Połączenie lutowane THT/THR, 3.81 mm, Liczba biegunów: 4, 90°, |
| Ilość | 50 ST | Długość kołka lutowniczego (l): 1.5 mm, cynowana, czarny, skrzynia |
| Typ | SCDN-THR 3.81/04/90G 3.... | Wersja |
| Nr zam. | 1038950000 | Złącze wtykowe do druku, Listwa męska, zamknięte z boku, |
| GTIN (EAN) | 4032248767601 | Połączenie lutowane THT/THR, 3.81 mm, Liczba biegunów: 4, 90°, |
| Ilość | 50 ST | Długość kołka lutowniczego (l): 3.2 mm, cynowana, czarny, skrzynia |

BCL-SMT 3.81/02/180 1.5SN BK BX

Weidmüller Interface GmbH & Co. KG
Klingenbergstraße 26
D-32758 Detmold
Germany

Elementy współpracujące

www.weidmueller.com

SCDV-THR 3.81/180G



Odporne na wysokie temperatury, dwupoziomowe złącze męskie SCDV-THR do procesu lutowania rozpliwowego. Umieszczenie dwóch interfejsów na tej samej powierzchni i w jednej operacji roboczej. Kierunek odejścia: 90° (leżący) Przyłącza w dwóch przesuniętych płaszczyznach dla swobodnego dostępu do każdego rzędu. Miejsce na opis i kodowanie Opakowanie w kartonie.

Złącza wtykowe Weidmüller z rastrem 3,81 mm (0.15 inch) są układowo kompatybilne z popularnymi złączami wtykowymi i dysponują miejscem na opis i kodowanie.

Ogólne dane zamówieniowe

| | | |
|------------|----------------------------|--|
| Typ | SCDV-THR 3.81/04/180G 1... | Wersja |
| Nr zam. | 1035790000 | Złącze wtykowe do druku, Listwa męska, zamknięte z boku, |
| GTIN (EAN) | 4032248763887 | Połączenie lutowane THT/THR, 3.81 mm, Liczba biegunów: 4, 180°, |
| Ilość | 50 ST | Długość kołka lutowniczego (l): 1.5 mm, cynowana, czarny, skrzynia |
| Typ | SCDV-THR 3.81/04/180G 3... | Wersja |
| Nr zam. | 1035470000 | Złącze wtykowe do druku, Listwa męska, zamknięte z boku, |
| GTIN (EAN) | 4032248764235 | Połączenie lutowane THT/THR, 3.81 mm, Liczba biegunów: 4, 180°, |
| Ilość | 50 ST | Długość kołka lutowniczego (l): 3.2 mm, cynowana, czarny, skrzynia |

SCDV-THR 3.81/90G



Odporne na wysokie temperatury, dwupoziomowe złącze męskie SCDV-THR do procesu lutowania rozpliwowego. Umieszczenie dwóch interfejsów na tej samej powierzchni i w jednej operacji roboczej. Kierunek odejścia: 90° (leżący) Przyłącza w dwóch przesuniętych płaszczyznach dla swobodnego dostępu do każdego rzędu. Miejsce na opis i kodowanie Opakowanie w kartonie.

Złącza wtykowe Weidmüller z rastrem 3,81 mm (0.15 inch) są układowo kompatybilne z popularnymi złączami wtykowymi i dysponują miejscem na opis i kodowanie.

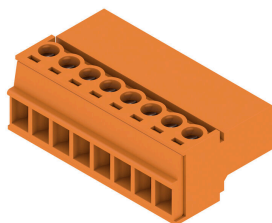
Ogólne dane zamówieniowe

| | | |
|------------|----------------------------|--|
| Typ | SCDV-THR 3.81/04/90G 1... | Wersja |
| Nr zam. | 1033820000 | Złącze wtykowe do druku, Listwa męska, zamknięte z boku, |
| GTIN (EAN) | 4032248762712 | Połączenie lutowane THT/THR, 3.81 mm, Liczba biegunów: 4, 90°, |
| Ilość | 50 ST | Długość kołka lutowniczego (l): 1.5 mm, cynowana, czarny, skrzynia |
| Typ | SCDV-THR 3.81/04/90G 3... | Wersja |
| Nr zam. | 1033490000 | Złącze wtykowe do druku, Listwa męska, zamknięte z boku, |
| GTIN (EAN) | 4032248762415 | Połączenie lutowane THT/THR, 3.81 mm, Liczba biegunów: 4, 90°, |
| Ilość | 50 ST | Długość kołka lutowniczego (l): 3.2 mm, cynowana, czarny, skrzynia |

Elementy współpracujące

www.weidmueller.com

SCZ 3.81/180G



Odwrócony wtyk męski SCZ z przyłączem śrubowym do przyłączania przewodów o prostym kierunku odprowadzenia w rastrze 3,81 mm ma podwójne zastosowanie:

do sprzęgów przewód-przewód w połączeniu z BCZ jako element współpracujący do zabezpieczonego przed dotykiem złącza żeńskiego BCL na płycie obwodu drukowanego

SCZ dostępna jest w 4 różnych wersjach: bez kołnierza ("G", zamknięta) z kołnierzem standardowym ("F", z nakrętką) z odwróconym kołnierzem ("FI", ze śrubą) i z opatentowanym przez firmę Weidmüller rygłem zwalniającym do beznarzędziowego, bezobciążeniowego zwalniania

SCZ dysponuje miejscem na opis i może być kodowana.

Ogólne dane zamówieniowe

| | | |
|------------|----------------------------|--|
| Typ | SCZ 3.81/02/180G SN GN ... | Wersja |
| Nr zam. | 1969750000 | Złącze wtykowe do druku, wtyk męski, 3.81 mm, Liczba biegunów: |
| GTIN (EAN) | 4032248679287 | 2, 180°, Przyłącze z jarzmem, Zakres zaciskania, maks. : 1.5 mm ² , |
| Ilość | 50 ST | skrzynia |
| Typ | SCZ 3.81/02/180G SN OR ... | Wersja |
| Nr zam. | 1969520000 | Złącze wtykowe do druku, wtyk męski, 3.81 mm, Liczba biegunów: |
| GTIN (EAN) | 4032248679133 | 2, 180°, Przyłącze z jarzmem, Zakres zaciskania, maks. : 1.5 mm ² , |
| Ilość | 50 ST | skrzynia |
| Typ | SCZ 3.81/02/180G SN BK ... | Wersja |
| Nr zam. | 1970010000 | Złącze wtykowe do druku, wtyk męski, 3.81 mm, Liczba biegunów: |
| GTIN (EAN) | 4032248679430 | 2, 180°, Przyłącze z jarzmem, Zakres zaciskania, maks. : 1.5 mm ² , |
| Ilość | 50 ST | skrzynia |