

IE-PS-RJ45-FH-BK

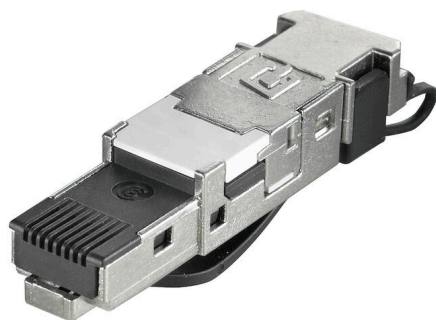
Weidmüller Interface GmbH & Co. KG

Klingenbergstraße 26

D-32758 Detmold

Germany

www.weidmueller.com



łączniki wtykowe RJ45 (beznarzędziowe) według IEC
60603-7-51 do żył o średnicy do 1,6 mm

Ogólne dane zamówieniowe

| | |
|------------|---|
| Wersja | Wtyczka IDC, RJ45, Cat.6A / Class EA (ISO/IEC 11801 2010), 8-żyłowy, 4-żyłowy, EIA/TIA T568 A, EIA/TIA T568 B, PROFINET |
| Nr zam. | 1963600000 |
| Typ | IE-PS-RJ45-FH-BK |
| GTIN (EAN) | 4032248645725 |
| Ilość | 10 szt. |

Dane techniczne

Dopuszczenia

Atesty



| | |
|------------------------|----------------------------|
| ROHS | Zgodny |
| UL File Number Search | Witryna UL |
| Nr certyfikatu (cULus) | E316369 |

Wymiary i masa

| | |
|------------|---------|
| Masa netto | 17.83 g |
|------------|---------|

Temperatury

| | | |
|---------------------------|----------------------------|----------------|
| Temperatura magazynowania | Temperatura eksploatacyjna | -40 °C...70 °C |
| Temperatura układania | | |

Zgodność produktu z wymogami środowiska naturalnego

| | |
|-----------------------------------|--------------------------|
| Status zgodności z dyrektywą RoHS | Zgodne, bez wyłączenia |
| REACH SVHC | Bez SVHC powyżej 0,1 wt% |

Dane ogólne

| | | | |
|---|--|--|--|
| Halogenki | Nie | Dźwignia blokowania materiału | PA UL94-V0 |
| Relaksacja naprężeń materiału | PA UL94-V0 | Obciążenie ogniowe | 77 kJ |
| złącze 1 | RJ45 | Przyłącze 2 | IDC |
| Skład | 8-żyłowy konfekcjonowany na obiekcie wtyk RJ45 z kodowaniem barwnym wtyku w TIA A/B/PROFINET, przystosowany do multiportów | Okablowanie | 8-żyłowy, 4-żyłowy, EIA/TIA T568 A, EIA/TIA T568 B, PROFINET |
| Barwny | Jasnoszary | Podstawowy materiał obudowy | odlew ciśnieniowy cynkowy |
| Średnica izolacji, min. | 0.85 mm | Średnica izolacji, maks. | 1.6 mm |
| Kategoria | Cat.6A / Class EA (ISO/IEC 11801 2010) | Materiał styków | Fosforo-brąz |
| Powierzchnia styku | Złoto na niklu | Maks. średnica przyłącza przewodu, sztywnego | 0.41...0.64 mm |
| Przekrój poprzeczny przyłącza przewodu, AWG 24/1...AWG 22/1 sztywny (AWG) | | Przekrój poprzeczny przyłącza przewodu, 0.13...0.32 mm ² sztywny | |
| Średnica przyłącza przewodu, elastycznego | 0.48...0.76 mm | Przekrój poprzeczny przyłącza przewodu, AWG 26/7...AWG 22/7 elastyczny (AWG) | |
| Przekrój przyłącza przewodu, cienki przewód wielodrutowy, min. | 0.14 mm ² | Przekrój poprzeczny przyłącza przewodu, 0.14...0.35 mm ² elastyczny | |
| Przekrój poprzeczny przyłączanego przewodu, bardzo elastyczny | , Approval of the cable by Weidmüller necessary | Przekrój poprzeczny przyłącza przewodu, , Approval of the cable by bardzo elastyczny (AWG) | Weidmüller necessary |
| Uwaga, podłączanie bardzo cienkiego przewodu wielodrutowego | Konieczne dopuszczenie kabla przez firmę Weidmüller | Klasyfikacja MICE M | M1 |
| Klasyfikacja MICE I | I1 | Klasyfikacja MICE C | C1 |
| Klasyfikacja MICE E | E3 | Średnica płaszczka, min. | 5.5 mm |
| Średnica płaszczka, maks. | 8.5 mm | Ekranowanie | 360°; obudowa dookólna |
| Stopień ochrony | IP20 | Siła wpinania | ≤ 30 N |
| Cykle wpinania | 750 | Materiał elementu izolacyjnego | PA UL94-V0 |

IE-PS-RJ45-FH-BK

Weidmüller Interface GmbH & Co. KG

Klingenbergstraße 26

D-32758 Detmold

Germany

www.weidmueller.com

Dane techniczne

Możliwość ponownego podłączenia ≥ 10 cykliów (dla tej samej lub większej średnicy)

Standardy ogólne

| | | | |
|---|----------------------------------|--|-----------|
| Norma dot. łączników wtykowych | IEC 60603-7-51 | Norma UL dot. akcesoriów komunikacyjnych | UL 1863 |
| Komunikacyjne instalacje kablowe zależne od aplikacji | Instrukcja instalacyjna PROFINET | Stopnie ochrony IP | IEC 60529 |
| Nr certyfikatu (cULus) | E316369 | | |

Właściwości elektryczne

| | | | |
|-------------------------------------|-----------------------------|--------------------------------------|-----------------------------|
| Rezystancja stykowa | $\leq 20 \text{ m}\Omega$ | Wytrzymałość napięciowa styk / ekran | $\geq 1500 \text{ V AC/DC}$ |
| Wytrzymałość napięciowa styk / styk | $\geq 1000 \text{ V AC/DC}$ | Opór izolacji | $\geq 500 \text{ M}\Omega$ |
| Obciążalność przy temp. 50°C | 1 A | PoE / PoE+ | zgodnie z IEEE 802.3at |

Klasyfikacje

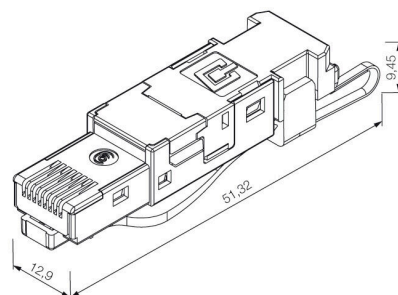
| | | | |
|-------------|-------------|-------------|-------------|
| ETIM 8.0 | EC001121 | ETIM 9.0 | EC001121 |
| ETIM 10.0 | EC001121 | ECLASS 14.0 | 27-44-03-90 |
| ECLASS 15.0 | 27-44-03-90 | | |

Rysunki

Druk



Rysunek wymiarowy



IE-PS-RJ45-FH-BK

Weidmüller Interface GmbH & Co. KG

Klingenbergstraße 26

D-32758 Detmold

Germany

www.weidmueller.com

Akcesoria

narzędzie do zaciskania



Pracując przy urządzeniach przewodzących napięcie trzeba przestrzegać specjalnych przepisów i używać narzędzi, które zostały specjalnie w tym celu wyprodukowane i sprawdzone.

Weidmüller oferuje użytkownikom kompletny asortyment szczypiec, spełniający krajowe i międzynarodowe normy kontrolne.

Wszystkie szczypce są testowane i wykonywane zgodnie z normą DIN EN 60900.

Szczypce zostały ergonomicznie dopasowane do kształtu dłoni. Rezultatem jest lepsze ułożenie dłoni, palce nie są ściśnięte, co w efekcie umożliwia lżejszą pracę.

Ogólne dane zamówieniowe

| | | |
|------------|----------------------------|-----------------------------|
| Typ | PWZ RJ45 | Wersja |
| Nr zam. | 1118040000 | narzędzia do zaprasowywania |
| GTIN (EAN) | 4032248899197 | |
| Ilość | 1 ST | |

Zaślepki przeciwkurzowe



Zabezpieczenie Państwa urządzeń przed pyłem i zabrudzeniami.

Ogólne dane zamówieniowe

| | | |
|------------|----------------------------|--------|
| Typ | IE-PP-RJ45 | Wersja |
| Nr zam. | 2552580000 | |
| GTIN (EAN) | 4050118562583 | |
| Ilość | 10 ST | |

Kolorowy odprężacz



Do identyfikowania wtyczek IP20 RJ45, które można mocować w miejscu montażu, w 6 różnych kolorach

IE-PS-RJ45-FH-BK

Weidmüller Interface GmbH & Co. KG

Klingenbergstraße 26

D-32758 Detmold

Germany

www.weidmueller.com

Akcesoria

Ogólne dane zamówieniowe

| | | |
|------------|----------------------------|---|
| Typ | IE-CR-IP20-RJ45-FH-GN | Wersja |
| Nr zam. | 1963100000 | Industrial Ethernet, Kolorowy pierścień kodujący, zielony, Uchwyt |
| GTIN (EAN) | 4032248645282 | kablowy odciążający, zielony |
| Ilość | 10 ST | |
| Typ | IE-CR-IP20-RJ45-FH-GY | Wersja |
| Nr zam. | 1963060000 | Industrial Ethernet, Kolorowy pierścień kodujący, szary, Uchwyt |
| GTIN (EAN) | 4032248645244 | kablowy odciążający, szary |
| Ilość | 10 ST | |
| Typ | IE-CR-IP20-RJ45-FH-BU | Wersja |
| Nr zam. | 1963080000 | Industrial Ethernet, Kolorowy pierścień kodujący, niebieski, Uchwyt |
| GTIN (EAN) | 4032248645268 | kablowy odciążający, niebieski |
| Ilość | 10 ST | |
| Typ | IE-CR-IP20-RJ45-FH-OG | Wersja |
| Nr zam. | 1963070000 | Industrial Ethernet, Kolorowy pierścień kodujący, pomarańczowy, |
| GTIN (EAN) | 4032248645251 | Uchwyt kablowy odciążający, pomarańczowy |
| Ilość | 10 ST | |
| Typ | IE-CR-IP20-RJ45-FH-YE | Wersja |
| Nr zam. | 1963090000 | Industrial Ethernet, Kolorowy pierścień kodujący, żółty, Uchwyt |
| GTIN (EAN) | 4032248645275 | kablowy odciążający, żółty |
| Ilość | 10 ST | |
| Typ | IE-CR-IP20-RJ45-FH-WH | Wersja |
| Nr zam. | 1963050000 | Industrial Ethernet, Kolorowy pierścień kodujący, biały, Uchwyt |
| GTIN (EAN) | 4032248645237 | kablowy odciążający, biały |
| Ilość | 10 ST | |