

IE-PS-RJ45-FH-BK

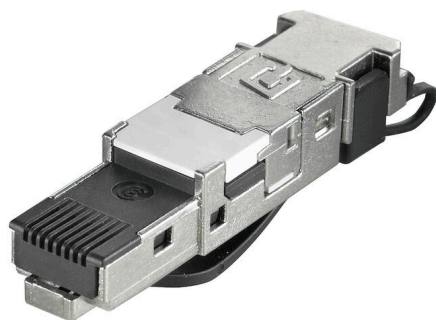
Weidmüller Interface GmbH & Co. KG

Klingenbergstraße 26

D-32758 Detmold

Germany

www.weidmueller.com



łączniki wtykowe RJ45 (beznarzędziowe) według IEC
60603-7-51 do żył o średnicy do 1,6 mm

Ogólne dane zamówieniowe

Wersja	Wtyczka IDC, RJ45, Cat.6A / Class EA (ISO/IEC 11801 2010), 8-żyłowy, 4-żyłowy, EIA/TIA T568 A, EIA/TIA T568 B, PROFINET
Nr zam.	1963600000
Typ	IE-PS-RJ45-FH-BK
GTIN (EAN)	4032248645725
Ilość	10 szt.

Dane techniczne

Dopuszczenia

Atesty



ROHS	Zgodny
UL File Number Search	Witryna UL
Nr certyfikatu (cULus)	E316369

Wymiary i masa

Masa netto	17.83 g
------------	---------

Temperatury

Temperatura magazynowania	Temperatura eksploatacyjna	-40 °C...70 °C
Temperatura układania		

Zgodność produktu z wymogami środowiska naturalnego

Status zgodności z dyrektywą RoHS	Zgodne, bez wyłączenia
REACH SVHC	Bez SVHC powyżej 0,1 wt%

Dane ogólne

Halogenki	Nie	Dźwignia blokowania materiału	PA UL94-V0
Relaksacja naprężeń materiału	PA UL94-V0	Obciążenie ogniowe	77 kJ
złącze 1	RJ45	Przyłącze 2	IDC
Skład	8-żyłowy konfekcjonowany na obiekcie wtyk RJ45 z kodowaniem barwnym wtyku w TIA A/B/PROFINET, przystosowany do multiportów	Okablowanie	8-żyłowy, 4-żyłowy, EIA/TIA T568 A, EIA/TIA T568 B, PROFINET
Barwny	Jasnoszary	Podstawowy materiał obudowy	odlew ciśnieniowy cynkowy
Średnica izolacji, min.	0.85 mm	Średnica izolacji, maks.	1.6 mm
Kategoria	Cat.6A / Class EA (ISO/IEC 11801 2010)	Materiał styków	Fosforo-brąz
Powierzchnia styku	Złoto na niklu	Maks. średnica przyłącza przewodu, sztywnego	0.41...0.64 mm
Przekrój poprzeczny przyłącza przewodu, AWG 24/1...AWG 22/1 sztywny (AWG)		Przekrój poprzeczny przyłącza przewodu, 0.13...0.32 mm ² sztywny	
Średnica przyłącza przewodu, elastycznego	0.48...0.76 mm	Przekrój poprzeczny przyłącza przewodu, AWG 26/7...AWG 22/7 elastyczny (AWG)	
Przekrój przyłącza przewodu, cienki przewód wielodrutowy, min.	0.14 mm ²	Przekrój poprzeczny przyłącza przewodu, 0.14...0.35 mm ² elastyczny	
Przekrój poprzeczny przyłączanego przewodu, bardzo elastyczny	, Approval of the cable by Weidmüller necessary	Przekrój poprzeczny przyłącza przewodu, , Approval of the cable by bardzo elastyczny (AWG)	Weidmüller necessary
Uwaga, podłączanie bardzo cienkiego przewodu wielodrutowego	Konieczne dopuszczenie kabla przez firmę Weidmüller	Klasyfikacja MICE M	M1
Klasyfikacja MICE I	I1	Klasyfikacja MICE C	C1
Klasyfikacja MICE E	E3	Średnica płaszczka, min.	5.5 mm
Średnica płaszczka, maks.	8.5 mm	Ekranowanie	360°; obudowa dookólna
Stopień ochrony	IP20	Siła wpinania	≤ 30 N
Cykle wpinania	750	Materiał elementu izolacyjnego	PA UL94-V0

IE-PS-RJ45-FH-BK

Weidmüller Interface GmbH & Co. KG

Klingenbergstraße 26

D-32758 Detmold

Germany

www.weidmueller.com

Dane techniczne

Możliwość ponownego podłączenia ≥ 10 cykliów (dla tej samej lub większej średnicy)

Standardy ogólne

Norma dot. łączników wtykowych	IEC 60603-7-51	Norma UL dot. akcesoriów komunikacyjnych	UL 1863
Komunikacyjne instalacje kablowe zależne od aplikacji	Instrukcja instalacyjna PROFINET	Stopnie ochrony IP	IEC 60529
Nr certyfikatu (cULus)	E316369		

Właściwości elektryczne

Rezystancja stykowa	$\leq 20 \text{ m}\Omega$	Wytrzymałość napięciowa styk / ekran	$\geq 1500 \text{ V AC/DC}$
Wytrzymałość napięciowa styk / styk	$\geq 1000 \text{ V AC/DC}$	Opór izolacji	$\geq 500 \text{ M}\Omega$
Obciążalność przy temp. 50°C	1 A	PoE / PoE+	zgodnie z IEEE 802.3at

Klasyfikacje

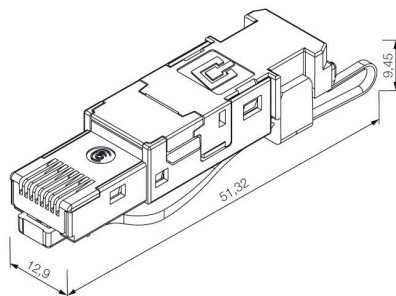
ETIM 8.0	EC001121	ETIM 9.0	EC001121
ETIM 10.0	EC001121	ECLASS 14.0	27-44-03-90
ECLASS 15.0	27-44-03-90		

Rysunki

Druk



Rysunek wymiarowy



IE-PS-RJ45-FH-BK

Weidmüller Interface GmbH & Co. KG

Klingenbergstraße 26

D-32758 Detmold

Germany

www.weidmueller.com

Akcesoria

narzędzie do zaciskania



Pracując przy urządzeniach przewodzących napięcie trzeba przestrzegać specjalnych przepisów i używać narzędzi, które zostały specjalnie w tym celu wyprodukowane i sprawdzone.

Weidmüller oferuje użytkownikom kompletny asortyment szczypiec, spełniający krajowe i międzynarodowe normy kontrolne.

Wszystkie szczypce są testowane i wykonywane zgodnie z normą DIN EN 60900.

Szczypce zostały ergonomicznie dopasowane do kształtu dłoni. Rezultatem jest lepsze ułożenie dłoni, palce nie są ściśnięte, co w efekcie umożliwia lżejszą pracę.

Ogólne dane zamówieniowe

Typ	PWZ RJ45	Wersja
Nr zam.	1118040000	narzędzia do zaprasowywania
GTIN (EAN)	4032248899197	
Ilość	1 ST	

Zaślepki przeciwkurzowe



Zabezpieczenie Państwa urządzeń przed pyłem i zabrudzeniami.

Ogólne dane zamówieniowe

Typ	IE-PP-RJ45	Wersja
Nr zam.	2552580000	
GTIN (EAN)	4050118562583	
Ilość	10 ST	

Kolorowy odprężacz



Do identyfikowania wtyczek IP20 RJ45, które można mocować w miejscu montażu, w 6 różnych kolorach

IE-PS-RJ45-FH-BK

Weidmüller Interface GmbH & Co. KG

Klingenbergstraße 26

D-32758 Detmold

Germany

www.weidmueller.com

Akcesoria

Ogólne dane zamówieniowe

Typ	IE-CR-IP20-RJ45-FH-GN	Wersja
Nr zam.	1963100000	Industrial Ethernet, Kolorowy pierścień kodujący, zielony, Uchwyt
GTIN (EAN)	4032248645282	kablowy odciążający, zielony
Ilość	10 ST	
Typ	IE-CR-IP20-RJ45-FH-GY	Wersja
Nr zam.	1963060000	Industrial Ethernet, Kolorowy pierścień kodujący, szary, Uchwyt
GTIN (EAN)	4032248645244	kablowy odciążający, szary
Ilość	10 ST	
Typ	IE-CR-IP20-RJ45-FH-BU	Wersja
Nr zam.	1963080000	Industrial Ethernet, Kolorowy pierścień kodujący, niebieski, Uchwyt
GTIN (EAN)	4032248645268	kablowy odciążający, niebieski
Ilość	10 ST	
Typ	IE-CR-IP20-RJ45-FH-OG	Wersja
Nr zam.	1963070000	Industrial Ethernet, Kolorowy pierścień kodujący, pomarańczowy,
GTIN (EAN)	4032248645251	Uchwyt kablowy odciążający, pomarańczowy
Ilość	10 ST	
Typ	IE-CR-IP20-RJ45-FH-YE	Wersja
Nr zam.	1963090000	Industrial Ethernet, Kolorowy pierścień kodujący, żółty, Uchwyt
GTIN (EAN)	4032248645275	kablowy odciążający, żółty
Ilość	10 ST	
Typ	IE-CR-IP20-RJ45-FH-WH	Wersja
Nr zam.	1963050000	Industrial Ethernet, Kolorowy pierścień kodujący, biały, Uchwyt
GTIN (EAN)	4032248645237	kablowy odciążający, biały
Ilość	10 ST	