

## IE-BH-V01M

**Weidmüller Interface GmbH & Co. KG**

Klingenbergstraße 26

D-32758 Detmold

Germany

[www.weidmueller.com](http://www.weidmueller.com)



łączniki wtykowe bagnetowe według IEC 61076-3-106  
Var.1 (EtherNet/IP) z metalu, obudowa pusta

### Ogólne dane zamówieniowe

Wersja	Pusta obudowa, obudowa kołnierzowa, wariant 1 zgodny z IEC 61076-3-106, IP67
Nr zam.	<a href="#">1963540000</a>
Typ	IE-BH-V01M
GTIN (EAN)	4032248645633
Ilość	10 szt.



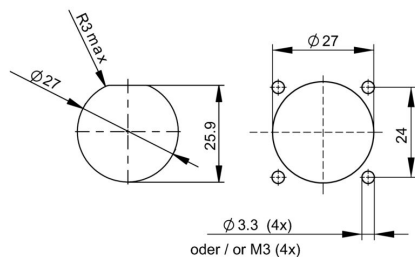
## IE-BH-V01M

**Weidmüller Interface GmbH & Co. KG**  
Klingenbergstraße 26  
D-32758 Detmold  
Germany

[www.weidmueller.com](http://www.weidmueller.com)

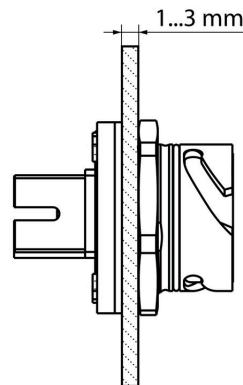
## Rysunki

### Wycięcie montażowe



Mounting cut-out: 1. With central screw connection / 2. For mounting with four M3 screws

### Rysunek szczegółowy



Grubość ściany w przypadku korzystania z centralnego połączenia śrubowego

## IE-BH-V01M

Weidmüller Interface GmbH &amp; Co. KG

Klingenbergstraße 26

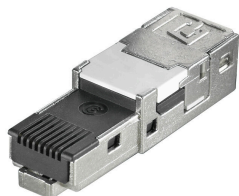
D-32758 Detmold

Germany

www.weidmueller.com

## Akcesoria

## RJ45



Wtyki RJ45 dla złączy wtykowych w wersji 1 / 4 / 5 / 14, HDC i skrzynek połączeniowych IE-OM...; IE-OP...; IE-CC...

## Ogólne dane zamówieniowe

Typ	IE-BI-RJ45-C	Wersja
Nr zam.	<a href="#">1962840000</a>	Wkładka z gniazdem RJ45, wkładka kołnierkowa złącze rozłączne
GTIN (EAN)	4032248645046	
Ilość	10 ST	
Typ	IE-BI-RJ45-FJ-A	Wersja
Nr zam.	<a href="#">1962850000</a>	Wkładka z gniazdem RJ45, Złącze do dolnej części obudowy,
GTIN (EAN)	4032248645053	TIA-568A
Ilość	10 ST	
Typ	IE-BI-RJ45-FJ-B	Wersja
Nr zam.	<a href="#">1963840000</a>	Wkładka z gniazdem RJ45, Złącze do dolnej części obudowy,
GTIN (EAN)	4032248651894	TIA-568B
Ilość	10 ST	
Typ	IE-BI-RJ45-FJ-P	Wersja
Nr zam.	<a href="#">1963830000</a>	Wkładka z gniazdem RJ45, Złącze do dolnej części obudowy,
GTIN (EAN)	4032248646159	PROFINET
Ilość	10 ST	

## LWL-SC

światłowodowe wkładki SC do łączników wtykowych  
Var.1 / 4 / 14



## Ogólne dane zamówieniowe

Typ	IE-BI-SCRJ2SC-MM-C	Wersja
Nr zam.	<a href="#">1964430000</a>	Wkład SC, wkładka kołnierkowa SCRJ auf 2 SC, Multimode
GTIN (EAN)	4032248649044	
Ilość	10 ST	
Typ	IE-BI-SCRJ2SC-SM-C	Wersja
Nr zam.	<a href="#">1962870000</a>	Wkład SC, wkładka kołnierkowa SCRJ auf 2 SC, Singlemode
GTIN (EAN)	4032248645060	
Ilość	10 ST	

## IE-BH-V01M

Weidmüller Interface GmbH &amp; Co. KG

Klingenbergstraße 26

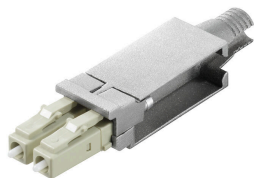
D-32758 Detmold

Germany

www.weidmueller.com

## Akcesoria

## LWL-LC



światłowodowe wkładki LC do łączników wtykowych  
Var.1 / 4 / 14

## Ogólne dane zamówieniowe

Typ	IE-BI-LCD-MM-C	Wersja
Nr zam.	<a href="#">1964420000</a>	Wkład LC, wkładka kołnierzkowa LC-Duplex, Multimode
GTIN (EAN)	4032248649037	
Ilość	10 ST	
Typ	IE-BI-LCD-SM-C	Wersja
Nr zam.	<a href="#">1962880000</a>	Wkład LC, wkładka kołnierzkowa LC-Duplex, Singlemode
GTIN (EAN)	4032248645077	
Ilość	10 ST	

## USB

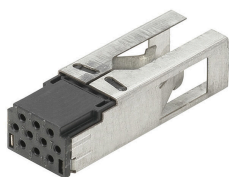


FrontCom® Vario łączy wiele funkcji w jednej ramce. Układ łatwy w montażu, możliwość szerokiego wyboru spośród modułów danych, sygnałów i zasilania. Oprócz wyjątkowo zwartej konstrukcji, FrontCom® Vario oferuje liczne parametry produktowe zapewniające, iż Państwa prace projektowe i wykonawcze będą bezpieczne i szybkie, a zarazem przyszłościowe. Co więcej system FrontCom® Vario charakteryzuje się atrakcyjną konstrukcją obudowy, zapewniającą także najwyższą odporność na uderzenia oraz w pełni odpowiadającą wymaganiom stopnia ochrony IP65.

## Ogólne dane zamówieniowe

Typ	IE-BI-USB-A	Wersja
Nr zam.	<a href="#">1019570000</a>	Wkład USB, wkładka kołnierzkowa, Typ A
GTIN (EAN)	4032248731602	
Ilość	1 ST	

## Hybrid



Hybrydowe, 10-biegunowe. Wtyki dla złączy wtykowych  
Variant 14

## IE-BH-V01M

**Weidmüller Interface GmbH & Co. KG**  
Klingenbergstraße 26  
D-32758 Detmold  
Germany

[www.weidmueller.com](http://www.weidmueller.com)

## Akcesoria

### Ogólne dane zamówieniowe

Typ	IE-BH-HYB-10P	Wersja
Nr zam.	<a href="#">1069010000</a>	Flange insert, for flange insert, Hybrid
GTIN (EAN)	4032248823970	
Ilość	10 ST	
Typ	IE-BIC-HYB-P-0,5-300	Wersja
Nr zam.	<a href="#">1096150000</a>	Crimp contact, for flange insert, Hybrid
GTIN (EAN)	4032248869114	
Ilość	300 ST	

### Zaślepki przeciwkurzowe



Zabezpieczenie Państwa urządzeń przed pyłem i zabrudzeniami.

### Ogólne dane zamówieniowe

Typ	IE-BP-V01P	Wersja
Nr zam.	<a href="#">1965700000</a>	zaślepka ochronna obudowy kołnierzowej
GTIN (EAN)	4032248653928	
Ilość	10 ST	