

IE-BH-V01M

Weidmüller Interface GmbH & Co. KG

Klingenbergstraße 26

D-32758 Detmold

Germany

www.weidmueller.com



łączniki wtykowe bagnetowe według IEC 61076-3-106
Var.1 (EtherNet/IP) z metalu, obudowa pusta

Ogólne dane zamówieniowe

Wersja	Pusta obudowa, obudowa kołnierzowa, wariant 1 zgodny z IEC 61076-3-106, IP67
Nr zam.	1963540000
Typ	IE-BH-V01M
GTIN (EAN)	4032248645633
Ilość	10 szt.

IE-BH-V01M

Weidmüller Interface GmbH & Co. KG

Klingenbergstraße 26

D-32758 Detmold

Germany

www.weidmueller.com

Dane techniczne

Dopuszczenia

ROHS Zgodny

Wymiary i masa

Głębokość	23.5 mm	Głębokość (cale)	0.9252 inch
Wysokość	32 mm	Wysokość (cale)	1.2598 inch
Szerokość	32 mm	Szerokość (cale)	1.2598 inch
Masa netto	46.6 g		

Temperatury

Temperatura magazynowania	Temperatura eksploatacyjna	-40 °C...70 °C
Temperatura układania		

Zgodność produktu z wymogami środowiska naturalnego

Status zgodności z dyrektywą RoHS	Zgodne, z wyłączeniem
Wyłączenie RoHS (w przypadkach, w których ma to zastosowanie / jest znane)	6c
REACH SVHC	Lead 7439-92-1, 6,6'-di-tert-butyl-2,2'-metylenedi-p-cresol 119-47-1
SCIP	c1a8d9e9-fd0c-4258-8c31-7317a7b4ce18

Dane ogólne

Barwny	inne	Podstawowy materiał obudowy	odlew ciśnieniowy cynkowy
rodzaj montażu	4 wkręty, nakrętka centralna	Stopień ochrony	IP67
Cykle wpinania	750		

Standardy ogólne

Norma dot. łączników wtykowych IEC 61076-3-106 Var. 1

Klasyfikacje

ETIM 8.0	EC001031	ETIM 9.0	EC001031
ETIM 10.0	EC001031	ECLASS 14.0	27-19-01-04
ECLASS 15.0	27-19-01-04		

IE-BH-V01M

Weidmüller Interface GmbH & Co. KG
Klingenbergstraße 26
D-32758 Detmold
Germany

www.weidmueller.com

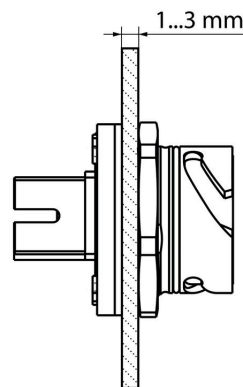
Rysunki

Wycięcie montażowe



Mounting cut-out: 1. With central screw connection / 2. For mounting with four M3 screws

Rysunek szczegółowy



Grubość ściany w przypadku korzystania z centralnego połączenia śrubowego

IE-BH-V01M

Weidmüller Interface GmbH & Co. KG

Klingenbergstraße 26

D-32758 Detmold

Germany

www.weidmueller.com

Akcesoria

RJ45



FrontCom® Vario łączy wiele funkcji w jednej ramce. Układ łatwy w montażu, możliwość szerokiego wyboru spośród modułów danych, sygnałów i zasilania. Oprócz wyjątkowo zwartej konstrukcji, FrontCom® Vario oferuje liczne parametry produktowe zapewniające, iż Państwa prace projektowe i wykonawcze będą bezpieczne i szybkie, a zarazem przyszłościowe. Co więcej system FrontCom® Vario charakteryzuje się atrakcyjną konstrukcją obudowy, zapewniającą także najwyższą odporność na uderzenia oraz w pełni odpowiadającą wymaganiom stopnia ochrony IP65.

Ogólne dane zamówieniowe

Typ	IE-BI-RJ45-C	Wersja
Nr zam.	1962840000	Wkładka z gniazdem RJ45, wkładka kołnierzkowa złącze rozłączne
GTIN (EAN)	4032248645046	
Ilość	10 ST	
Typ	IE-BI-RJ45-FJ-A	Wersja
Nr zam.	1962850000	Wkładka z gniazdem RJ45, Złącze do dolnej części obudowy,
GTIN (EAN)	4032248645053	TIA-568A
Ilość	10 ST	
Typ	IE-BI-RJ45-FJ-B	Wersja
Nr zam.	1963840000	Wkładka z gniazdem RJ45, Złącze do dolnej części obudowy,
GTIN (EAN)	4032248651894	TIA-568B
Ilość	10 ST	
Typ	IE-BI-RJ45-FJ-P	Wersja
Nr zam.	1963830000	Wkładka z gniazdem RJ45, Złącze do dolnej części obudowy,
GTIN (EAN)	4032248646159	PROFINET
Ilość	10 ST	

LWL-SC

światłowodowe wkładki SC do łączników wtykowych
Var.1 / 4 / 14



Ogólne dane zamówieniowe

Typ	IE-BI-SCRJ2SC-MM-C	Wersja
Nr zam.	1964430000	Wkład SC, wkładka kołnierzkowa SCRJ auf 2 SC, Multimode
GTIN (EAN)	4032248649044	
Ilość	10 ST	
Typ	IE-BI-SCRJ2SC-SM-C	Wersja
Nr zam.	1962870000	Wkład SC, wkładka kołnierzkowa SCRJ auf 2 SC, Singlemode
GTIN (EAN)	4032248645060	
Ilość	10 ST	

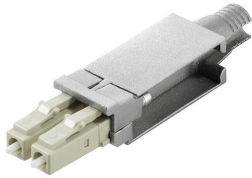
IE-BH-V01M

Weidmüller Interface GmbH & Co. KG
 Klingenbergstraße 26
 D-32758 Detmold
 Germany

www.weidmueller.com

Akcesoria

LWL-LC



światłowodowe wkładki LC do łączników wtykowych
 Var.1 / 4 / 14

Ogólne dane zamówieniowe

Typ	IE-BI-LCD-MM-C	Wersja
Nr zam.	1964420000	Wkład LC, wkładka kołnierkowa LC-Duplex, Multimode
GTIN (EAN)	4032248649037	
Ilość	10 ST	
Typ	IE-BI-LCD-SM-C	Wersja
Nr zam.	1962880000	Wkład LC, wkładka kołnierkowa LC-Duplex, Singlemode
GTIN (EAN)	4032248645077	
Ilość	10 ST	

USB

Wtyki USB dla FrontCom®

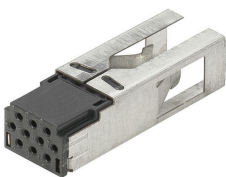


Ogólne dane zamówieniowe

Typ	IE-BI-USB-A	Wersja
Nr zam.	1019570000	Wkład USB, wkładka kołnierkowa, Typ A
GTIN (EAN)	4032248731602	
Ilość	1 ST	

Hybrid

Hybrydowe, 10-biegunowe. Wtyki dla złączy wtykowych
 Variant 14



IE-BH-V01M

Weidmüller Interface GmbH & Co. KG
Klingenbergstraße 26
D-32758 Detmold
Germany

www.weidmueller.com

Akcesoria

Ogólne dane zamówieniowe

Typ	IE-BH-HYB-10P	Wersja
Nr zam.	1069010000	Flange insert, for flange insert, Hybrid
GTIN (EAN)	4032248823970	
Ilość	10 ST	
Typ	IE-BIC-HYB-P-0,5-300	Wersja
Nr zam.	1096150000	Crimp contact, for flange insert, Hybrid
GTIN (EAN)	4032248869114	
Ilość	300 ST	

Zaślepki przeciwkurzowe



Zabezpieczenie Państwa urządzeń przed pyłem i zabrudzeniami.

Ogólne dane zamówieniowe

Typ	IE-BP-V01P	Wersja
Nr zam.	1965700000	zaślepka ochronna obudowy kołnierzej
GTIN (EAN)	4032248653928	
Ilość	10 ST	