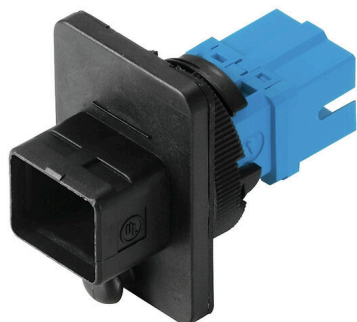


IE-BS-V04P-SCRJ2SC-SM-C

Weidmüller Interface GmbH & Co. KG
Klingenbergstraße 26
D-32758 Detmold
Germany

www.weidmueller.com



zestaw łączników wtykowych PushPull według IEC
61076-3-106 Var.4 (IEC24702) z tworzywa sztucznego
plus wkład SC

Ogólne dane zamówieniowe

Wersja	Kotłnierz LWL, IP67, wariant 4, złącze rozłączne SCRJ na 2*SC, Singlemode
Nr zam.	1963420000
Typ	IE-BS-V04P-SCRJ2SC-SM-C
GTIN (EAN)	4032248645510
Ilość	10 szt.

Dane techniczne

Dopuszczenia

ROHS	Zgodny
------	--------

Wymiary i masa

Głębokość	48.3 mm	Głębokość (cale)	1.9016 inch
Wysokość	38 mm	Wysokość (cale)	1.4961 inch
Szerokość	27 mm	Szerokość (cale)	1.063 inch
Masa netto	29.3 g		

Temperatury

Temperatura magazynowania	Temperatura eksploatacyjna	-40 °C...70 °C
Temperatura układania		

Zgodność produktu z wymogami środowiska naturalnego

Status zgodności z dyrektywą RoHS	Zgodne, bez wyłączenia
REACH SVHC	Bez SVHC powyżej 0,1 wt%

Standardy ogólne

Norma dot. łączników wtykowych	IEC 61076-3-106 Var. 4, IEC 61754-4, IEC 61754-24
--------------------------------	---

Dane ogólne

Opis artykułu	wariant 4, złącze rozłączne SCRJ na 2*SC	Barwny	inne
Podstawowy materiał obudowy	PA UL 94 V0	Stopień ochrony	IP67
Cykle wpinania	500	Typ włókna	Singlemode
Tłumienność wtrąceniowa	≤ 0,5 dB	złącze 1	SC
Przyłącze 2	SCRJ	Tłumienność odbiciowa	≥ 40 dB

Klasyfikacje

ETIM 8.0	EC000752	ETIM 9.0	EC000752
ETIM 10.0	EC000752	ECLASS 14.0	19-17-01-16
ECLASS 15.0	19-17-01-16		

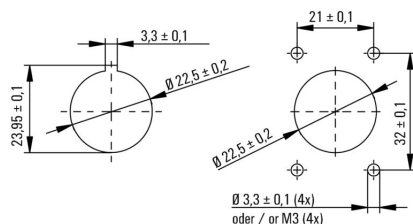
IE-BS-V04P-SCRJ2SC-SM-C

Weidmüller Interface GmbH & Co. KG
Klingenbergstraße 26
D-32758 Detmold
Germany

Rysunki

www.weidmueller.com

Wycięcie montażowe



Mounting cut-out: 1. With central screw connection / 2. For mounting with four M3 screws

IE-BS-V04P-SCRJ2SC-SM-C

Weidmüller Interface GmbH & Co. KG
 Klingenbergstraße 26
 D-32758 Detmold
 Germany

www.weidmueller.com

Akcesoria

Zaślepki przeciwkurzowe

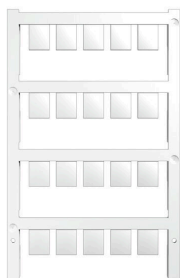


Zabezpieczenie Państwa urządzeń przed pyłem i zabrudzeniami.

Ogólne dane zamówieniowe

Typ	IE-BP-V04P	Wersja	
Nr zam.	1963900000		zaślepka ochronna obudowy kołnierzej
GTIN (EAN)	4032248646326		
Ilość	10 ST		

neutralna



ESG to sprawdzony oznacznik o formacie MultiCard przeznaczony do wielu dobrze znanych urządzeń elektrycznych. W rezultacie można otrzymać wysokiej jakości oznaczenia urządzeń, czytelne, z wysokim kontrastem.

Oferujemy różne typy urządzeń różnych producentów, takich jak Siemens, ABB, Beckhoff itp.

Najważniejsze zalety:

Uniwersalne szyldy; w zależności od typu samoprzylepne lub mocowane na zatrzask Do urządzeń mocowanych obok siebie, np. bezpieczników, oferujemy oznaczniki ESG do wciskania na szynę oznacznikową Wykonywanie nadruków laserowych zgodnie z indywidualnymi specyfikacjami

Do nadruku na zamówienie: Prosimy o przesłanie pliku z oprogramowaniem etykietującym M-Print PRO lub M-Print PRO Online (bez instalacji) zgodnie z naszymi specyfikacjami etykietowania.

Ogólne dane zamówieniowe

Typ	ESG 9/11 K MC NE WS	Wersja	
Nr zam.	1857440000		ESG, Oznaczniki urządzeń x 11 mm, PA 66, Barwny: biały,
GTIN (EAN)	4032248402731		samoprzylepny
Ilość	200 ST		