

IE-BI-RJ45-FJ-A

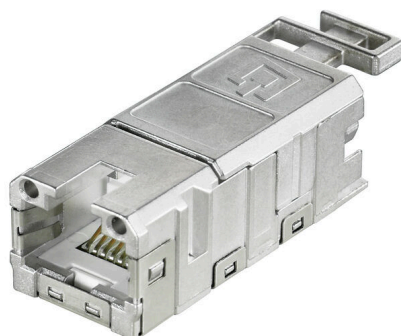
Weidmüller Interface GmbH & Co. KG

Klingenbergstraße 26

D-32758 Detmold

Germany

www.weidmueller.com



FrontCom® Vario łączy wiele funkcji w jednej ramce. Układ łatwy w montażu, możliwość szerokiego wyboru spośród modułów danych, sygnałów i zasilania. Oprócz wyjątkowo zwartej konstrukcji, FrontCom® Vario oferuje liczne parametry produktowe zapewniające, iż Państwa prace projektowe i wykonawcze będą bezpieczne i szybkie, a zarazem przyszłościowe. Co więcej system FrontCom® Vario charakteryzuje się atrakcyjną konstrukcją obudowy, zapewniającą także najwyższą odporność na uderzenia oraz w pełni odpowiadającą wymaganiom stopnia ochrony IP65.

Ogólne dane zamówieniowe

Wersja	Wkładka z gniazdem RJ45, Złącze do dolnej części obudowy, TIA-568A
Nr zam.	1962850000
Typ	IE-BI-RJ45-FJ-A
GTIN (EAN)	4032248645053
Ilość	10 szt.

Dane techniczne

Dopuszczenia

Atesty



ROHS	Zgodny
UL File Number Search	Witryna UL
Nr certyfikatu (cULus)	E316369

Wymiary i masa

Masa netto	16 g
------------	------

Temperatury

Temperatura magazynowania	Temperatura eksploatacyjna	-40 °C...70 °C
Temperatura układania	Wilgotność	0...93 % wzgl. wilgotności

Zgodność produktu z wymogami środowiska naturalnego

Status zgodności z dyrektywą RoHS	Zgodne, bez wyłączenia
REACH SVHC	Bez SVHC powyżej 0,1 wt%

Dane ogólne

Rodzaj produktu	Wkładka z gniazdem RJ45	Stopień ochrony	IP67 z obudową
Typ wkładki	Wkład złącza danych SteadyTec		

Dane ogólne

złącze 1	RJ45	Przyłącze 2	IDC
Opis artykułu	Złącze do dolnej części obudowy	Okablowanie	TIA-568A
Barwny	inne	Odporność na wstrząsy wg normy IEC 60512-6-3	250 ms ⁻²
Odporność na wibracje wg normy IEC 60512-6-4	50 ms ⁻² sinusoidalnie (9...500 Hz)	Wilgotność	0...93 % wzgl. wilgotności
Podstawowy materiał obudowy	odlew ciśnieniowy cynkowy	Średnica izolacji, min,	0.85 mm
Średnica izolacji, maks,	1.6 mm	Kategoria	Cat.6A / Class EA (ISO/IEC 11801 2010)
Materiał styków	stal sprężynowa, Ni 1,2 µm	Powierzchnia styku	Nikiel pokryty złotem, Au ≥ 0,8 µm
Maks. średnica przyłącza przewodu, sztywnego	0.4...0.64 mm	Przekrój poprzeczny przyłącza przewodu, AWG 24...AWG 22 sztywny (AWG)	
Średnica przyłącza przewodu, elastycznego	0.48...0.76 mm	Przekrój poprzeczny przyłącza przewodu, AWG 26...AWG 22 elastyczny (AWG)	
Ekranowanie	360° zamknięty dookoła, FS 2.8 Połączenie uziemienia dla wyrównania potencjałów	Stopień ochrony	IP67 z obudową
Cykle wpinania	750	Możliwość ponownego podłączenia	≥ 10 cykli dla AWG 23-26, ≥ 4 cykle dla AWG 22

IE-BI-RJ45-FJ-A

Weidmüller Interface GmbH & Co. KG

Klingenbergstraße 26

D-32758 Detmold

Germany

www.weidmueller.com

Dane techniczne

Standardy ogólne

Norma dot. łączników wtykowych	IEC 60603-7-5 1	Norma UL dot. akcesoriów komunikacyjnych	UL 1863
Komunikacyjne instalacje kablowe zależne od aplikacji	Instrukcja instalacyjna PROFINET	Stopnie ochrony IP	IEC 60529
Nr certyfikatu (cULus)	E316369		

Właściwości elektryczne

Rezystancja stykowa	$\leq 20 \text{ m}\Omega$	Wytrzymałość napięciowa styk / ekran	$\geq 1500 \text{ V AC/DC}$
Wytrzymałość napięciowa styk / styk	$\geq 1000 \text{ V AC/DC}$	Opór izolacji	500 M Ω
Obciążalność przy temp. 50°C	1 A	PoE / PoE+	zgodność z normą IEEE 802.3bt

Ważna informacja

Informacje produktowe	Wtyki RJ45 dla złączy wtykowych w wersji 1 / 4 / 5 / 14, HDC i skrzynek połączeniowych IE-OM...; IE-OP...; IE-CC...
-----------------------	---

Klasyfikacje

ETIM 8.0	EC001121	ETIM 9.0	EC001121
ETIM 10.0	EC001121	ECLASS 14.0	27-44-03-90
ECLASS 15.0	27-44-03-90		

Rysunki

Druk



IE-BI-RJ45-FJ-A

Weidmüller Interface GmbH & Co. KG

Klingenbergstraße 26

D-32758 Detmold

Germany

www.weidmueller.com

Akcesoria

narzędzie do zaciskania



Pracując przy urządzeniach przewodzących napięcie trzeba przestrzegać specjalnych przepisów i używać narzędzi, które zostały specjalnie w tym celu wyprodukowane i sprawdzone.

Weidmüller oferuje użytkownikom kompletny asortyment szczypiec, spełniający krajowe i międzynarodowe normy kontrolne.

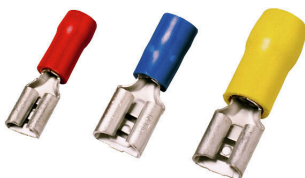
Wszystkie szczypce są testowane i wykonywane zgodnie z normą DIN EN 60900.

Szczypce zostały ergonomicznie dopasowane do kształtu dłoni. Rezultatem jest lepsze ułożenie dłoni, palce nie są ściśnięte, co w efekcie umożliwia lżejszą pracę.

Ogólne dane zamówieniowe

Typ	PWZ RJ45	Wersja
Nr zam.	1118040000	narzędzia do zaprasowywania
GTIN (EAN)	4032248899197	
Ilość	1 ST	

płaskie tuleje wtykowe



Izolowane tuleje wtyku płaskiego z PVC z tuleją miedzianą. Wersje dostępne w sprzedaży: nieizolowane ze stożkowym lejkiem wpustowym.

Ogólne dane zamówieniowe

Typ	LIF 1,5F288 R	Wersja
Nr zam.	9200520000	końcówka kablowa, izolowana złączka do przewodów, 1,5 mm ² , 0,5 mm ² - 1,5 mm ² , czerwony
GTIN (EAN)	4032248410361	
Ilość	100 ST	