

IE-PI-RJ45-FH

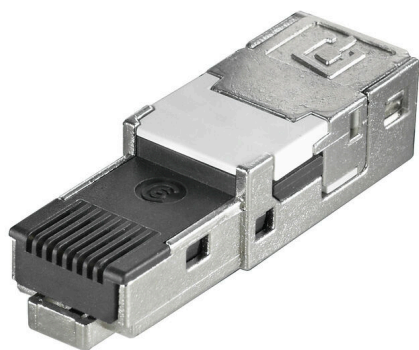
Weidmüller Interface GmbH & Co. KG

Klingenbergstraße 26

D-32758 Detmold

Germany

www.weidmueller.com



Wtyki RJ45 dla złączy wtykowych w wersji 1 / 4 / 5 / 14, HDC i skrzynek połączeniowych IE-OM...; IE-OP...; IE-CC...

Ogólne dane zamówieniowe

Wersja	Wkładka wtyczki RJ45 IDC, wkładka wtyku RJ45 beznarzędziowa, TIA-568A, EIA/TIA T568 B, PRO-FINET
Nr zam.	1962730000
Typ	IE-PI-RJ45-FH
GTIN (EAN)	4032248654017
Ilość	10 szt.

IE-PI-RJ45-FH

Weidmüller Interface GmbH & Co. KG

Klingenbergstraße 26

D-32758 Detmold

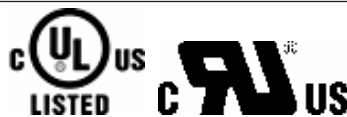
Germany

www.weidmueller.com

Dane techniczne

Dopuszczenia

Atesty



ROHS	Zgodny
UL File Number Search	Witryna UL
Nr certyfikatu (cURus)	E471884
Nr certyfikatu (cULus)	E316369

Wymiary i masa

Masa netto	12.7 g
------------	--------

Temperatury

Temperatura magazynowania	Temperatura eksploatacyjna	-40 °C...70 °C
Temperatura układania		

Zgodność produktu z wymogami środowiska naturalnego

Status zgodności z dyrektywą RoHS	Zgodne, bez wyłączenia
REACH SVHC	Bez SVHC powyżej 0,1 wt%

Dane ogólne

Obciążenie ogniowe	49 kJ	złącze 1	RJ45
Przyłącze 2	IDC	Opis artykułu	wkładka wtyku RJ45 beznarzędziowa
Okablowanie	TIA-568A, EIA/TIA T568 B, PROFINET	Barwny	inne
Podstawowy materiał obudowy	odlew ciśnieniowy cynkowy	Średnica izolacji, min,	0.85 mm
Średnica izolacji, maks,	1.6 mm	Kategoria	Cat.6A / Class EA (ISO/IEC 11801 2010)
Powierzchnia styku	Nikiel pokryty złotem, Au ≥ 0,8 μm	Maks. średnica przyłącza przewodu, sztywnego	0.4...0.64 mm
Przekrój poprzeczny przyłącza przewodu, AWG 24...AWG 22 sztywny (AWG)		Średnica przyłącza przewodu, elastycznego	0.48...0.76 mm
Przekrój poprzeczny przyłącza przewodu, AWG 26...AWG 22 elastyczny (AWG)		Przekrój poprzeczny przyłączanego przewodu, bardzo elastyczny	, Approval of the cable by Weidmüller necessary
Przekrój poprzeczny przyłącza przewodu, , Approval of the cable by Weidmüller necessary		Uwaga, podłączanie bardzo cienkiego przewodu wielodrutowego	Konieczne dopuszczenie kabla przez firmę Weidmüller
Ekranowanie	360° zamknięty dookoła	Stopień ochrony	IP67 z obudową
Cykle wpinania	750	Możliwość ponownego podłączenia	≥ 10 cykli (dla tej samej lub większej średnicy)

Standardy ogólne

Nr certyfikatu (cURus)	E471884	Norma dot. łączników wtykowych	IEC 60603-7-51
Norma UL dot. akcesoriów komunikacyjnych	UL 1863	Komunikacyjne instalacje kablowe zależne od aplikacji	Instrukcja instalacyjna PROFINET
Stopnie ochrony IP	IEC 60529	Nr certyfikatu (cULus)	E316369

IE-PI-RJ45-FH**Weidmüller Interface GmbH & Co. KG**

Klingenbergstraße 26

D-32758 Detmold

Germany

www.weidmueller.com**Dane techniczne****Właściwości elektryczne**

Rezystancja stykowa	≤ 20 mΩ	Wytrzymałość napięciowa styk / ekran	≥ 1500 V AC/DC
Wytrzymałość napięciowa styk / styk	≥ 1000 V AC/DC	Opór izolacji	500 MΩ
Obciążalność przy temp. 50°C	1 A	PoE / PoE+	zgodnie z IEEE 802.3at

Ważna informacja

Informacje produktowe Wtyki RJ45 dla złączy wtykowych w wersji 1 / 4 / 5 / 14 i HDC

Klasyfikacje

ETIM 8.0	EC001121	ETIM 9.0	EC001121
ETIM 10.0	EC001121	ECLASS 14.0	27-44-03-90
ECLASS 15.0	27-44-03-90		

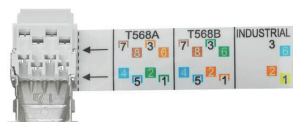
IE-PI-RJ45-FH

Weidmüller Interface GmbH & Co. KG
Klingenbergstraße 26
D-32758 Detmold
Germany

Rysunki

www.weidmueller.com

Druk



IE-PI-RJ45-FH

Weidmüller Interface GmbH & Co. KG

Klingenbergstraße 26

D-32758 Detmold

Germany

www.weidmueller.com

Akcesoria

narzędzie do zaciskania



Pracując przy urządzeniach przewodzących napięcie trzeba przestrzegać specjalnych przepisów i używać narzędzi, które zostały specjalnie w tym celu wyprodukowane i sprawdzone.

Weidmüller oferuje użytkownikom kompletny asortyment szczypiec, spełniający krajowe i międzynarodowe normy kontrolne.

Wszystkie szczypce są testowane i wykonywane zgodnie z normą DIN EN 60900.

Szczypce zostały ergonomicznie dopasowane do kształtu dłoni. Rezultatem jest lepsze ułożenie dłoni, palce nie są ściśnięte, co w efekcie umożliwia lżejszą pracę.

Ogólne dane zamówieniowe

Typ	PWZ RJ45	Wersja
Nr zam.	1118040000	narzędzia do zaprasowywania
GTIN (EAN)	4032248899197	
Ilość	1 ST	