

**IE-PH-V01M-BP****Weidmüller Interface GmbH & Co. KG**

Klingenbergstraße 26

D-32758 Detmold

Germany

www.weidmueller.com



łączniki wtykowe bagnetowe według IEC 61076-3-106  
Var.1 (EtherNet/IP) z metalu, obudowa pusta

**Ogólne dane zamówieniowe**

Wersja	Pusta obudowa, obudowa wtyku zabezpieczenie przeciwzgięciowe, wariant 1 zgodny z IEC 61076-3-106, IP67
Nr zam.	<a href="#">1962560000</a>
Typ	IE-PH-V01M-BP
GTIN (EAN)	4032248644698
Ilość	10 szt.

## IE-PH-V01M-BP

Weidmüller Interface GmbH &amp; Co. KG

Klingenbergstraße 26

D-32758 Detmold

Germany

www.weidmueller.com

## Technical data

## Dopuszczenia

ROHS Zgodny

## Wymiary i masa

Głębokość	126 mm	Głębokość (cale)	4.9606 inch
Wysokość	30 mm	Wysokość (cale)	1.1811 inch
Szerokość	30 mm	Szerokość (cale)	1.1811 inch
Masa netto	128.24 g		

## Temperatury

Temperatura magazynowania	Temperatura eksploatacyjna	-40 °C...70 °C
Temperatura układania		

## Zgodność produktu z wymogami środowiska naturalnego

Status zgodności z dyrektywą RoHS	Zgodne, z wyłączeniem
Wyłączenie RoHS (w przypadkach, w których ma to zastosowanie / jest znane)	6c
REACH SVHC	Lead 7439-92-1, 6,6'-di-tert-butyl-2,2'-metylenedi-p-cresol 119-47-1
SCIP	e5bbf197-73b5-420b-90c0-0173b7b3b6b7

## Dane ogólne

Barwny	inne	Podstawowy materiał obudowy	odlew ciśnieniowy cynkowy
Stopień ochrony	IP67	Cykle wpinania	750

## Standardy ogólne

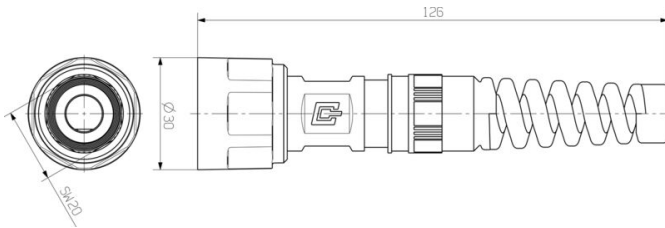
Norma dot. łączników wtykowych IEC 61076-3-106 Var. 1

## Klasyfikacje

ETIM 8.0	EC001031	ETIM 9.0	EC001031
ETIM 10.0	EC001031	ECLASS 14.0	27-19-01-04
ECLASS 15.0	27-19-01-04		

Drawings

Rysunek wymiarowy



## IE-PH-V01M-BP

Weidmüller Interface GmbH &amp; Co. KG

Klingenbergstraße 26

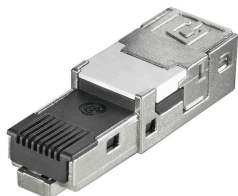
D-32758 Detmold

Germany

www.weidmueller.com

## Accessories

## RJ45

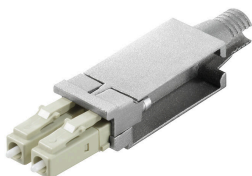


Wtyki RJ45 dla złączy wtykowych w wersji 1 / 4 / 5 / 14, HDC i skrzynek połączeniowych IE-OM...; IE-OP...; IE-CC...

## Ogólne dane zamówieniowe

Typ	IE-PI-RJ45-FH	Wersja
Nr zam.	<a href="#">1962730000</a>	Wkładka wtyczki RJ45 IDC, wkładka wtyku RJ45 beznarzędziowa,
GTIN (EAN)	4032248654017	TIA-568A, EIA/TIA T568 B, PROFINET
Ilość	10 ST	
Typ	IE-PI-RJ45-TH	Wersja
Nr zam.	<a href="#">1962720000</a>	Wkładka wtyczki RJ45 IDC, wkładka wtyku RJ45 końcówka zaciskana
GTIN (EAN)	4032248644834	
Ilość	10 ST	

## LWL-LC

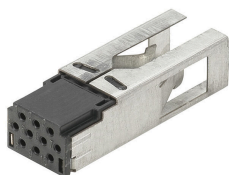


światłowodowe wkładki LC do łączników wtykowych  
Var.1 / 4 / 14

## Ogólne dane zamówieniowe

Typ	IE-PI-2LC-MM	Wersja
Nr zam.	<a href="#">1962780000</a>	Wkład LC, wkładka wtyku 2 LC, Multimode
GTIN (EAN)	4032248644865	
Ilość	10 ST	

## Hybrid



Hybrydowe, 10-biegunowe. Wtyki dla złączy wtykowych  
Variant 14

## IE-PH-V01M-BP

**Weidmüller Interface GmbH & Co. KG**  
 Klingenbergstraße 26  
 D-32758 Detmold  
 Germany

www.weidmueller.com

## Accessories

## Ogólne dane zamówieniowe

Typ	IE-PI-HYB-10P	Wersja
Nr zam.	<a href="#">1068990000</a>	Insert, for plug insert, Hybrid
GTIN (EAN)	4032248823963	
Ilość	1 ST	
Typ	IE-PIC-HYB-S-0,5-300	Wersja
Nr zam.	<a href="#">1096180000</a>	Crimp contact, for plug insert, Hybrid
GTIN (EAN)	4032248869152	
Ilość	300 ST	

## Zaślepki przeciwkurzowe

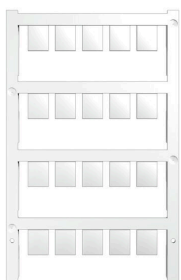


Zabezpieczenie Państwa urządzeń przed pyłem i zabrudzeniami.

## Ogólne dane zamówieniowe

Typ	IE-PP-V01P	Wersja
Nr zam.	<a href="#">1965690000</a>	kołpak ochronny obudowy wtyku
GTIN (EAN)	4032248653911	
Ilość	10 ST	

## neutralna



ESG to sprawdzony oznacznik o formacie MultiCard przeznaczony do wielu dobrze znanych urządzeń elektrycznych. W rezultacie można otrzymać wysokiej jakości oznaczenia urządzeń, czytelne, z wysokim kontrastem.

Oferujemy różne typy urządzeń różnych producentów, takich jak Siemens, ABB, Beckhoff itp.

Najważniejsze zalety:

Uniwersalne szyldy; w zależności od typu samoprzylepne lub mocowane na zatrzask. Do urządzeń mocowanych obok siebie, np. bezpieczników, oferujemy oznaczniki ESG do wciskania na szynę oznacznikową. Wykonywanie nadruków laserowych zgodnie z indywidualnymi specyfikacjami.

Do nadruku na zamówienie: Prosimy o przesłanie pliku z oprogramowaniem etykietującym M-Print PRO lub M-Print PRO Online (bez instalacji) zgodnie z naszymi specyfikacjami etykietowania.

## Ogólne dane zamówieniowe

Typ	ESG 9/11 K MC NE WS	Wersja
Nr zam.	<a href="#">1857440000</a>	ESG, Oznaczniki urządzeń x 11 mm, PA 66, Barwny: biały, samoprzylepny
GTIN (EAN)	4032248402731	
Ilość	200 ST	

**LWL-SC**światłowodowe wkładki SC do łączników wtykowych  
Var.1 / 4 / 14**Ogólne dane zamówieniowe**

Typ	IE-PI-SCRJ-SM	Wersja
Nr zam.	<a href="#">1067390000</a>	Wkład SC, Wkładka wtyku SCRJ, Singlemode
GTIN (EAN)	4032248820863	
Ilość	10 ST	
Typ	IE-PI-SCRJ-POF	Wersja
Nr zam.	<a href="#">1067410000</a>	Wkład SC, Wkładka wtyku SCRJ, POF
GTIN (EAN)	4032248820870	
Ilość	10 ST	