

IE-PH-V05M

Weidmüller Interface GmbH & Co. KG

Klingenbergstraße 26

D-32758 Detmold

Germany

www.weidmueller.com



łączniki wtykowe HDC według IEC 61076-3-106 Var.5 w metalu, obudowa pusta

Ogólne dane zamówieniowe

Wersja	Pusta obudowa, Obudowa wtyku, wariant 5 zgodny z IEC 61076-3-106, IP67
Nr zam.	1962540000
Typ	IE-PH-V05M
GTIN (EAN)	4032248644674
Ilość	10 szt.

IE-PH-V05M

Weidmüller Interface GmbH & Co. KG

Klingenbergstraße 26

D-32758 Detmold

Germany

www.weidmueller.com

Dane techniczne

Dopuszczenia

Atesty



ROHS	Zgodny
UL File Number Search	Witryna UL
Nr certyfikatu (cULus)	E316369

Wymiary i masa

Głębokość	78 mm	Głębokość (cale)	3.0709 inch
Wysokość	26.7 mm	Wysokość (cale)	1.0512 inch
Szerokość	26.7 mm	Szerokość (cale)	1.0512 inch
Masa netto	76.9 g		

Temperatury

Temperatura magazynowania	Temperatura eksploatacyjna	-40 °C...70 °C
Temperatura układania		

Zgodność produktu z wymogami środowiska naturalnego

Status zgodności z dyrektywą RoHS	Zgodne, z wyłączeniem
Wyłączenie RoHS (w przypadkach, w których ma to zastosowanie / jest znane)	6bl, 6c
REACH SVHC	Lead 7439-92-1
SCIP	4f3aae94-c2bc-4010-b63b-5b114ba6bd55

Dane ogólne

Barwny	inne	Podstawowy materiał obudowy	odlew ciśnieniowy aluminiowy
Stopień ochrony	IP67	Cykle wpinania	750

Standardy ogólne

Norma dot. łączników wtykowych	IEC 61076-3-106 Var. 5	Nr certyfikatu (cULus)	E316369
--------------------------------	------------------------	------------------------	---------

Klasyfikacje

ETIM 8.0	EC001031	ETIM 9.0	EC001031
ETIM 10.0	EC001031	ECLASS 14.0	27-19-01-04
ECLASS 15.0	27-19-01-04		

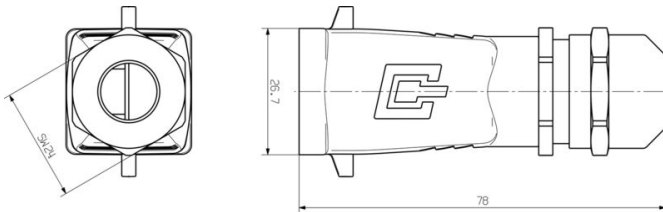
IE-PH-V05M

Weidmüller Interface GmbH & Co. KG
Klingenbergstraße 26
D-32758 Detmold
Germany

www.weidmueller.com

Rysunki

Rysunek wymiarowy



IE-PH-V05M

Weidmüller Interface GmbH & Co. KG

Klingenbergstraße 26

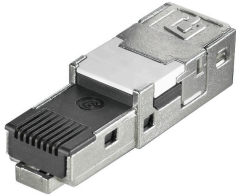
D-32758 Detmold

Germany

www.weidmueller.com

Akcesoria

RJ45



Wtyki RJ45 dla złączy wtykowych w wersji 1 / 4 / 5 / 14, HDC i skrzynek połączeniowych IE-OM...; IE-OP...; IE-CC...

Ogólne dane zamówieniowe

Typ	IE-PI-RJ45-FH	Wersja
Nr zam.	1962730000	Wkładka wtyczki RJ45 IDC, wkładka wtyku RJ45 beznarzędziowa,
GTIN (EAN)	4032248654017	TIA-568A, EIA/TIA T568 B, PROFINET
Ilość	10 ST	
Typ	IE-PI-RJ45-TH	Wersja
Nr zam.	1962720000	Wkładka wtyczki RJ45 IDC, wkładka wtyku RJ45 końcówka zaciskana
GTIN (EAN)	4032248644834	
Ilość	10 ST	

Zaślepki przeciwkurzowe



Zabezpieczenie Państwa urządzeń przed pyłem i zabrudzeniami.

Ogólne dane zamówieniowe

Typ	IE-PP-V05M	Wersja
Nr zam.	1968920000	zaślepka ochronna obudowy kołnierzowej
GTIN (EAN)	4032248692668	
Ilość	10 ST	

Puste obudowy



łącniki wtykowe HDC według IEC 61076-3-106 Var.5 w metalu, obudowa pusta

Akcesoria

Ogólne dane zamówieniowe

Typ	IE-PH-AD-V05M-RJ45	Wersja
Nr zam.	1993540000	Spare insert holder, Variant 5 to IEC 61076-3-106
GTIN (EAN)	4050118378610	
Ilość	1 ST	