

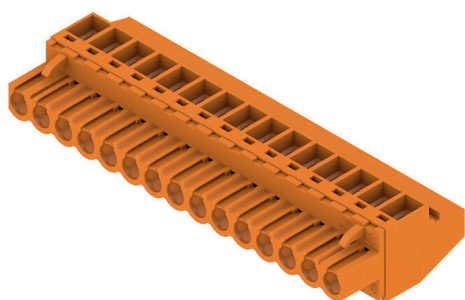
**BLZP 5.00HC/15/90 SN OR BX****Weidmüller Interface GmbH & Co. KG**

Klingenbergstraße 26

D-32758 Detmold

Germany

www.weidmueller.com

**Zdjęcie produktu**

Wtyki żeńskie ze złączem śrubowym z kabłąkiem zaciskowym do podłączania przewodów z odejściem prostopadłym (90° lub 270°). Złącza żeńskie mają miejsce na umieszczanie etykiet i mogą być kodowane. Mocowanie przy użyciu kołnierza lub rygla zwalniającego. Są wyposażone w zintegrowaną śrubę z łbem płasko-krzyżowym, zabezpieczenie przed nieprawidłowym włożeniem przewodu oraz są dostarczane z otwartymi kabłąkami zaciskowymi. HC = High Current (przystosowane do prądów o dużych natężeniach).

**Ogólne dane zamówieniowe**

|                    |   |
|--------------------|---|
| Wersja             | Złącze wtykowe do druku, wtyk żeński, 5.00 mm, Liczba biegunów: 15, 90°, Przyłącze z jarzmem, Zakres zaciskania, maks. : 4 mm <sup>2</sup> , skrzynia |
| Nr zam.            | <a href="#">1958040000</a>  |
| Typ                | BLZP 5.00HC/15/90 SN OR BX  |
| GTIN (EAN)         | 4032248637034   |
| Ilość              | 24 szt.   |
| parametry produktu | IEC: 400 V / 23 A / 0.2 - 4 mm <sup>2</sup><br>UL: 300 V / 20 A / AWG 26 - AWG 12   |
| opakowanie         | skrzynia  |

## BLZP 5.00HC/15/90 SN OR BX

Weidmüller Interface GmbH &amp; Co. KG

Klingenbergstraße 26

D-32758 Detmold

Germany

www.weidmueller.com

## Dane techniczne

## Dopuszczenia

Atesty



|                        |                            |
|------------------------|----------------------------|
| ROHS                   | Zgodny                     |
| UL File Number Search  | <a href="#">Witryna UL</a> |
| Nr certyfikatu (cURus) | E60693                     |

## Wymiary i masa

|            |         |                  |             |
|------------|---------|------------------|-------------|
| Głębokość  | 27.2 mm | Głębokość (cale) | 1.0709 inch |
| Wysokość   | 14.1 mm | Wysokość (cale)  | 0.5551 inch |
| Szerokość  | 75 mm   | Szerokość (cale) | 2.9527 inch |
| Masa netto | 27.08 g |                  |             |

## Zgodność produktu z wymogami środowiska naturalnego

|                                   |                          |                  |  |
|-----------------------------------|--------------------------|------------------|--|
| Status zgodności z dyrektywą RoHS | Zgodne, bez wyłączenia   |                  |  |
| REACH SVHC                        | Bez SVHC powyżej 0,1 wt% |                  |  |
| Ślad węglowy produktu             | Kołyska do bramy         | 0,403 kg CO2 eq. |  |

## Parametry systemu

|   |   |                    |                             |
|---|---|--------------------|-----------------------------|
| Rodzina produktów                               | OMNIMATE Signal - seria BL/SL 5.00                      |                    |                             |
| Rodzaj przyłącza                                | Przyłącze pola  |                    |                             |
| Metoda wykonywania złącz                        | Przyłącze z jarmem                                      |                    |                             |
| Raster w mm (P)                                 | 5.00 mm   |                    |                             |
| Raster w calach (P)                             | 0.197 "   |                    |                             |
| Kierunek odejścia przewodu                      | 90°   |                    |                             |
| Liczba biegunów                                 | 15  |                    |                             |
| L1 in mm  | 70.00 mm  |                    |                             |
| L1 w calach                                     | 2.758 "   |                    |                             |
| Liczba rzędów                                   | 1   |                    |                             |
| liczba rzędów z biegunami                       | 1   |                    |                             |
| Przekrój pomiarowy                              | 4 mm <sup>2</sup>                                       |                    |                             |
| zabezpieczenie przed dotykiem wg DIN VDE 57 106 | zabezpieczony przed dotknięciem palcami                 |                    |                             |
| zabezpieczenie przed dotykiem wg DIN VDE 0470   | IP 20 w stanie wetkniętym/ IP 10 w stanie niewetkniętym |                    |                             |
| Stopień ochrony                                 | IP20  |                    |                             |
| Rezystancja skrośna                             | ≤5 mΩ   |                    |                             |
| element kodowany                                | Tak   |                    |                             |
| Długość odizolowania                            | 7 mm  |                    |                             |
| śruba dociskowa                                 | M 2,5   |                    |                             |
| końcówka wkrętaka                               | 0,6 x 3,5, PH 1, PZ 1                                   |                    |                             |
| końcówka wkrętaka norma                         | DIN 5264, ISO 8764/2-PH, ISO 8764/2-PZ                  |                    |                             |
| Cykle wpinania                                  | 25  |                    |                             |
| Siła wtykania/biegun, maks.                     | 10 N  |                    |                             |
| Siła ciągnięcia / biegun, maks.                 | 9 N   |                    |                             |
| Moment dokręcający                              | Typ momentu obrotowego                                  | Przyłącze przewodu |                             |
|   | Informacja o użyciu                                     | Moment dokręcający | min. 0.4 Nm<br>maks. 0.5 Nm |

## BLZP 5.00HC/15/90 SN OR BX

Weidmüller Interface GmbH &amp; Co. KG

Klingenbergstraße 26

D-32758 Detmold

Germany

www.weidmueller.com

## Dane techniczne

## Dane materiałowe

|                                       |                            |                                 |              |
|---------------------------------------|----------------------------|---------------------------------|--------------|
| Materiał izolacyjny                   | PBT                        | Barwny                          | pomarańczowy |
| Tabela kolorów (podobny)              | RAL 2000                   | grupa materiałów izolacyjnych   | IIIa         |
| Porównywalny wskaźnik śledzenia (CTI) | ≥ 200                      | Opór izolacji                   | ≥ 108 Ω      |
| Moisture Level (MSL)                  |                            | Klasa palności wg UL 94         | V-0          |
| Materiał styków                       | Stop Cu                    | Powierzchnia styku              | cynowana     |
| Struktura warstwowa wtyku             | 4...8 μm Sn hot-dip tinned | Temperatura magazynowania, min. | -40 °C       |
| Temperatura magazynowania, max.       | 70 °C                      | Temperatura pracy, min.         | -50 °C       |
| Temperatura pracy, max.               | 100 °C                     | Zakres temperatur montaż, min.  | -25 °C       |
| Zakres temperatur montaż, max.        | 100 °C                     |                                 |              |

## Przewody pasujące do złącza

|  |                      |
|--|----------------------|
| Zakres zaciskania, min.                            | 0.13 mm <sup>2</sup> |
| Zakres zaciskania, maks.                           | 4 mm <sup>2</sup>    |
| przekrój przyłącza przewodu AWG, min.              | AWG 30               |
| przekrój przyłączeniowy przewodu AWG, AWG 12 maks. |                      |
| jednodrutowe, min. H05(07) V-U                     | 0.2 mm <sup>2</sup>  |
| jednodrutowe, maks. H05(07) V-U                    | 4 mm <sup>2</sup>    |
| cienkodrutowe, min. H05(07) V-K                    | 0.2 mm <sup>2</sup>  |
| cienkodrutowe, maks. H05(07) V-K                   | 4 mm <sup>2</sup>    |
| z AEH z kołnierzem DIN 46 228/4, min.              | 0.2 mm <sup>2</sup>  |
| z AEH z kołnierzem DIN 46 228/4, maks.             | 2.5 mm <sup>2</sup>  |
| z tulejką zaciskową, DIN 46228 pt 1, min.          | 0.2 mm <sup>2</sup>  |
| z końcówką kablową wg DIN 46 228/1, maks.          | 4 mm <sup>2</sup>    |
| Sprawdzian trzpieniowy EN 60999 a x b; ø           | 2,8 mm x 2,4 mm      |

| Zaciskany przewód                          | Przekrój poprzeczny przyłączanego przewodu | Typ                          | cienkodrutowe          |
|--|--|------------------------------|------------------------|
|  |  | znamionowy                   | 0.5 mm <sup>2</sup>    |
| przewód i końcówka tulejkowa               | Długość zdejmowania izolacji               |                              | znamionowy             |
|  |  | Zalecana tulejka kablowa     | <a href="#">H0.5/6</a> |
|  |  |                              | 0.5 mm                 |
| Przekrój poprzeczny przyłączanego przewodu | Przekrój poprzeczny przyłączanego przewodu | Typ                          | cienkodrutowe          |
|  |  | znamionowy                   | 1 mm <sup>2</sup>      |
|  |  | Długość zdejmowania izolacji | znamionowy             |
| przewód i końcówka tulejkowa               | Długość zdejmowania izolacji               | Zalecana tulejka kablowa     | <a href="#">H1.0/6</a> |
|  |  |                              | 1 mm                   |
|  |  |                              | 0.5 mm                 |
| Przekrój poprzeczny przyłączanego przewodu | Przekrój poprzeczny przyłączanego przewodu | Typ                          | cienkodrutowe          |
|  |  | znamionowy                   | 1.5 mm <sup>2</sup>    |
|  |  | Długość zdejmowania izolacji | znamionowy             |
| przewód i końcówka tulejkowa               | Długość zdejmowania izolacji               | Zalecana tulejka kablowa     | <a href="#">H1.5/7</a> |
|  |  |                              | 1.5 mm                 |
|  |  |                              | 0.5 mm                 |
| Przekrój poprzeczny przyłączanego przewodu | Przekrój poprzeczny przyłączanego przewodu | Typ                          | cienkodrutowe          |
|  |  | znamionowy                   | 2.5 mm <sup>2</sup>    |
|  |  | Długość zdejmowania izolacji | znamionowy             |
| przewód i końcówka tulejkowa               | Długość zdejmowania izolacji               | Zalecana tulejka kablowa     | <a href="#">H2.5/7</a> |
|  |  |                              | 2.5 mm                 |
|  |  |                              | 0.5 mm                 |
| Przekrój poprzeczny przyłączanego przewodu | Przekrój poprzeczny przyłączanego przewodu | Typ                          | cienkodrutowe          |
|  |  | znamionowy                   | 0.75 mm <sup>2</sup>   |
|  |  | Długość zdejmowania izolacji | znamionowy             |
| przewód i końcówka tulejkowa               | Długość zdejmowania izolacji               |                              | 0.75 mm                |
|  |  |                              | 0.5 mm                 |
|  |  |                              | 0.5 mm                 |

## BLZP 5.00HC/15/90 SN OR BX

Weidmüller Interface GmbH &amp; Co. KG

Klingenbergstraße 26

D-32758 Detmold

Germany

www.weidmueller.com

## Dane techniczne

Zalecana tulejka  
kablowa [HO.75/6](#)

Tekst referencyjny Zewnętrzna średnica kołnierza wykonanego z tworzywa sztucznego nie powinna być większa niż podziałka (P). Długość tulejek należy dobrać zależnie od produktu i napięcia znamionowego.

## Dane znamionowe wg IEC

|   |                        |   |
|---|------------------------|---|
| przetestowane zgodnie z normą   | IEC 60664-1, IEC 61984 | Prąd znamionowy, min. liczba biegunów 23 A (Tu=20°C)                          |
| Prąd znamionowy, maks. liczba biegunów (Tu=20°C)                              | 18 A                   | Prąd znamionowy, min. liczba biegunów 21 A (Tu=40°C)                          |
| Prąd znamionowy, maks. liczba biegunów (Tu=40°C)                              | 16 A                   | napięcie znamionowe przy kat. przepięć/stopniu zanieczyszczenia II/2          |
| napięcie znamionowe przy kat. przepięć/stopniu zanieczyszczenia III/2         | 320 V                  | napięcie znamionowe przy kat. przepięć/stopniu zanieczyszczenia III/3         |
| znamionowe napięcie udarowe przy kat. przepięć/stopniu zanieczyszczenia II/2  | 4 kV                   | znamionowe napięcie udarowe przy kat. przepięć/stopniu zanieczyszczenia III/2 |
| znamionowe napięcie udarowe przy kat. przepięć/stopniu zanieczyszczenia III/3 | 4 kV                   | odporność na zwarcia  |
|   |                        | 3 x 1s z 120 A  |

## Dane znamionowe wg CSA

|  |        |  |   |
|--|--------|--|---|
| Instytut (CSA)                               | CSA    | Nr certyfikatu (CSA)                         | 200039-1121690  |
| Napięcie znamionowe (grupa użytkowa B / CSA) | 300 V  | Napięcie znamionowe (grupa użytkowa C / CSA) | 50 V  |
| Napięcie znamionowe (grupa użytkowa D / CSA) | 300 V  | Prąd znamionowy (grupa użytkowa B / CSA)     | 20 A  |
| Prąd znamionowy (grupa użytkowa D / CSA)     | 20 A   | przekrój przyłącza przewodu AWG, min.        | AWG 30  |
| przekrój przyłącza przewodu AWG, maks.       | AWG 12 | Odniesienie do wartości znamionowych         | W specyfikacji podano wartości minimalne, szczegóły – patrz certyfikat. |

## Dane znamionowe wg UL 1059

|  |   |  |        |
|--|---|--|--------|
| Instytut (cURus)                                 | CURUS   | Nr certyfikatu (cURus)                           | E60693 |
| Napięcie znamionowe (grupa użytkowa B / UL 1059) | 300 V   | Napięcie znamionowe (grupa użytkowa D / UL 1059) | 300 V  |
| Prąd znamionowy (grupa użytkowa B / UL 1059)     | 20 A  | Prąd znamionowy (grupa użytkowa D / UL 1059)     | 10 A   |
| przekrój przyłącza przewodu AWG, min.            | AWG 26  | przekrój przyłącza przewodu AWG, maks.           | AWG 12 |
| Odniesienie do wartości znamionowych             | W specyfikacji podano wartości minimalne, szczegóły – patrz certyfikat. |  |        |

## Opakowanie

|               |           |              |           |
|---------------|-----------|--------------|-----------|
| opakowanie    | skrzynia  | Długość VPE  | 349.00 mm |
| Szerokość VPE | 137.00 mm | Wysokość VPE | 32.00 mm  |

## Ważna informacja

|              |  |
|--------------|--|
| Zgodność IPC | Zgodność: produkty są projektowane, wytwarzane oraz dostarczane zgodnie z uznanymi normami międzynarodowymi, właściwości produktów są zgodne z gwarantowanymi w karcie katalogowej lub ich jakość wykonania jest zgodna z wymogami klasy 2 wg IPC-A-610. Na życzenie mogą być ocenione dalsze wymagania dotyczące produktów. |
| Uwagi        | <ul style="list-style-type: none"> <li>• Additional variants on request</li> <li>• Gold-plated contact surfaces on request</li> <li>• Rated current related to rated cross-section &amp; min. No. of poles.</li> </ul>   |

**Dane techniczne**

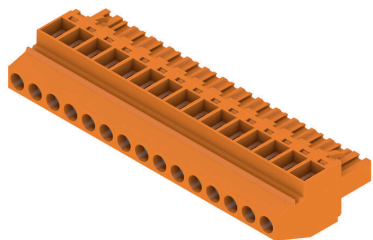
- Wire end ferrule without plastic collar to DIN 46228/1
- Wire end ferrule with plastic collar to DIN 46228/4
- P on drawing = pitch
- Rated data refer only to the component itself. Clearance and creepage distances to other components are to be designed in accordance with the relevant application standards.
- In accordance with IEC 61984, OMNIMATE-connectors are connectors without breaking capacity (COC). During designated use, connectors are not allowed to be engaged or disengaged when live or under load
- Long term storage of the product with average temperature of 50 °C and maximum humidity 70%, 36 months

**Klasyfikacje**

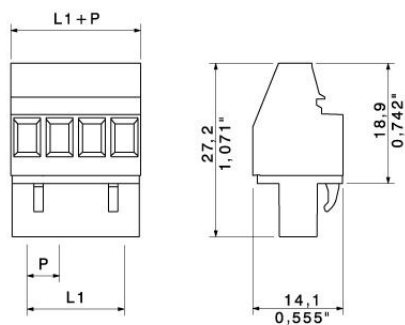
|             |             |             |             |
|-------------|-------------|-------------|-------------|
| ETIM 8.0    | EC002638    | ETIM 9.0    | EC002638    |
| ETIM 10.0   | EC002638    | ECLASS 14.0 | 27-46-02-02 |
| ECLASS 15.0 | 27-46-02-02 |             |             |

**Rysunki**

**Zdjęcie produktu**



**Rysunek wymiarowany**



## BLZP 5.00HC/15/90 SN OR BX

Weidmüller Interface GmbH &amp; Co. KG

Klingenbergstraße 26

D-32758 Detmold

Germany

www.weidmueller.com

## Akcesoria

## Elementy kodujące



Łączy tylko to, co łączyć trzeba: właściwe złącze na właściwym miejscu.

Elementy kodujące i urządzenia blokujące wyraźnie przypisują elementy łączące podczas procesu produkcji i obsługi

Elementy kodujące i urządzenia blokujące są wkładane przed montażem lub podczas fazy konfekcjonowania kabli. Alternatywa oferowana przez Weidmüller: wystarczy przeprowadzić indywidualną konfigurację w internetowym konfiguratorze wariantów i otrzyma się kodowany element.

Nieprawidłowy montaż na płycie drukowanej i nieprawidłowe podłączenie elementów łączących nie jest już możliwe.

Zaletą: nie trzeba szukać błędów podczas produkcji a użytkownikowi nie grożą błędy podczas montażu.

## Ogólne dane zamówieniowe

|            |                            |  |
|------------|----------------------------|--|
| Typ        | BLZ/SL KO OR BX            | Wersja   |
| Nr zam.    | <a href="#">1573010000</a> | Złącze wtykowe do druku, Akcesoria, Element kodujący,                |
| GTIN (EAN) | 4008190048396              | pomarańczowy, Liczba biegunów: 1                                     |
| Ilość      | 100 ST                     |  |
| Typ        | BLZ/SL KO BK BX            | Wersja   |
| Nr zam.    | <a href="#">1545710000</a> | Złącze wtykowe do druku, Akcesoria, Element kodujący, czarny, Liczba |
| GTIN (EAN) | 4008190087142              | biegunów: 1  |
| Ilość      | 50 ST                      |  |

## Wkrętaki z końcówką płaską



Wkrętak do śrub rowkowych z końcówką okrągłą, SD DIN 5265, ISO 2380/2, uchwyt zgodny z DIN 5264, ISO 2380/1, końcówka Chrom Top, rękojeść SoftFinish

## Ogólne dane zamówieniowe

|            |                            |  |
|------------|----------------------------|--|
| Typ        | SDS 0.6X3.5X100            | Wersja   |
| Nr zam.    | <a href="#">2749340000</a> | Wkrętak, Szerokość końcówki (B): 3.5 mm, Długość końcówki: 100 |
| GTIN (EAN) | 4050118895568              | mm, Grubość końcówki (A): 0.6 mm                               |
| Ilość      | 1 ST                       |  |
| Typ        | SDIS 0.6X3.5X100           | Wersja   |
| Nr zam.    | <a href="#">2749810000</a> | Wkrętak, Szerokość końcówki (B): 3.5 mm, Długość końcówki: 100 |
| GTIN (EAN) | 4050118897012              | mm, Grubość końcówki (A): 0.6 mm                               |
| Ilość      | 1 ST                       |  |

**BLZP 5.00HC/15/90 SN OR BX**

**Weidmüller Interface GmbH & Co. KG**  
Klingenbergstraße 26  
D-32758 Detmold  
Germany

www.weidmueller.com

**Akcesoria****Wkrętaki z końcówką krzyżową, typu Phillips**

Wkrętak do śrub z rowkiem krzyżowym, Typ Phillips, SDK PH DIN 5262, ISO 8764/2-PH, uchwyt zgodny z ISO 8764-PH, końcówka Chrom Top, rękojeść SoftFinish

**Ogólne dane zamówieniowe**

|            |                            |   |
|------------|----------------------------|---|
| Typ        | SDK PH1 X 80               | Wersja  |
| Nr zam.    | <a href="#">2749410000</a> | Wkrętak, Szerokość końcówki (B): 4.5 mm, 80 mm, Grubość |
| GTIN (EAN) | 4050118895636              | końcówki (A): 1   |
| Ilość      | 1 ST                       |   |

**Wkrętaki z końcówką krzyżową, typu Pozidriv**

Wkrętak do śrub z rowkiem krzyżowym, Typ Pozidriv, SDK PZ DIN 5262, ISO 8764/2-PZ, uchwyt zgodny z ISO 8764-PZ, końcówka Chrom Top, rękojeść SoftFinish

**Ogólne dane zamówieniowe**

|            |                            |  |
|------------|----------------------------|--|
| Typ        | SDK PZ1 X 80               | Wersja   |
| Nr zam.    | <a href="#">2749440000</a> | Wkrętak, Szerokość końcówki (B): 14.5 mm, 80 mm, Grubość |
| GTIN (EAN) | 4050118895667              | końcówki (A): 1  |
| Ilość      | 1 ST                       |  |

## BLZP 5.00HC/15/90 SN OR BX

**Weidmüller Interface GmbH & Co. KG**  
 Klingenbergstraße 26  
 D-32758 Detmold  
 Germany

www.weidmueller.com

## Elementy współpracujące

## SL 5.00/135



Listwy męskie z kierunkiem odgałęzienia 135°. Długość kołków lutowniczych jest dostosowana do lutowania na fali. Listwy męskie mają miejsce na opisy i mogą być kodowane.

## Ogólne dane zamówieniowe

|            |                            |   |
|------------|----------------------------|---|
| Typ        | SL 5.00/15/135 3.2SN OR... | Wersja  |
| Nr zam.    | <a href="#">1630380000</a> | Złącze wtykowe do druku, Listwa męska, otwarty z boku, Połączenie |
| GTIN (EAN) | 4008190203801              | lutowane THR, 5.00 mm, Liczba biegunów: 15, 135°, Długość kołka   |
| Ilość      | 50 ST                      | lutowniczego (l): 3.2 mm, cynowana, pomarańczowy, skrzynia        |

## SL 5.00/135B



Listwy męskie z kierunkiem odgałęzienia 135°. Długość kołków lutowniczych jest dostosowana do lutowania na fali. Listwy męskie mają miejsce na opisy i mogą być kodowane.

## Ogólne dane zamówieniowe

|            |                            |  |
|------------|----------------------------|--|
| Typ        | SL 5.00/15/135B 3.2SN O... | Wersja   |
| Nr zam.    | <a href="#">1630610000</a> | Złącze wtykowe do druku, Listwa męska, ogony jaskółek do bloków                    |
| GTIN (EAN) | 4008190204037              | mocujących, Połączenie lutowane THR, 5.00 mm, Liczba biegunów:                     |
| Ilość      | 50 ST                      | 15, 135°, Długość kołka lutowniczego (l): 3.2 mm, cynowana, pomarańczowy, skrzynia |

## SL 5.00/180



Złącza męskie z kierunkiem odgałęzienia 180°. Długość kołków lutowniczych jest dostosowana do lutowania na fali. Złącza męskie mają miejsce na opisy i mogą być kodowane.

## BLZP 5.00HC/15/90 SN OR BX

Weidmüller Interface GmbH & Co. KG  
Klingenbergstraße 26  
D-32758 Detmold  
Germany

## Elementy współpracujące

www.weidmueller.com

## Ogólne dane zamówieniowe

|            |                            |   |
|------------|----------------------------|---|
| Typ        | SL 5.00/15/180 3.2SN OR... | Wersja  |
| Nr zam.    | <a href="#">1581450000</a> | Złącze wtykowe do druku, Listwa męska, otwarty z boku, Połączenie |
| GTIN (EAN) | 4008190125493              | lutowane THR, 5.00 mm, Liczba biegunów: 15, 180°, Długość kołka   |
| Ilość      | 50 ST                      | lutowniczego (l): 3.2 mm, cynowana, pomarańczowy, skrzynia        |

## SL 5.00/180B

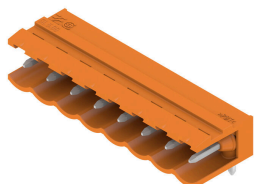


Złącza męskie z kierunkiem odgałęzienia 180°. Długość kołków lutowniczych jest dostosowana do lutowania na fali. Złącza męskie mają miejsce na opisy i mogą być kodowane.

## Ogólne dane zamówieniowe

|            |                            |   |
|------------|----------------------------|---|
| Typ        | SL 5.00/15/180B 3.2SN O... | Wersja  |
| Nr zam.    | <a href="#">1581910000</a> | Złącze wtykowe do druku, Listwa męska, ogony jaskółek do bloków |
| GTIN (EAN) | 4008190152840              | mocujących, Połączenie lutowane THR, 5.00 mm, Liczba biegunów:  |
| Ilość      | 50 ST                      | 15, 180°, Długość kołka lutowniczego (l): 3.2 mm, cynowana,     |
|            |                            | pomarańczowy, skrzynia  |

## SL 5.00/90



Złącza męskie z kierunkiem odgałęzienia 90°. Długość kołków lutowniczych jest dostosowana do lutowania na fali. Złącza męskie mają miejsce na opisy i mogą być kodowane.

## Ogólne dane zamówieniowe

|            |                            |   |
|------------|----------------------------|---|
| Typ        | SL 5.00/15/90 3.2SN OR ... | Wersja  |
| Nr zam.    | <a href="#">1571250000</a> | Złącze wtykowe do druku, Listwa męska, otwarty z boku, Połączenie |
| GTIN (EAN) | 4008190063078              | lutowane THR, 5.00 mm, Liczba biegunów: 15, 90°, Długość kołka    |
| Ilość      | 50 ST                      | lutowniczego (l): 3.2 mm, cynowana, pomarańczowy, skrzynia        |

## BLZP 5.00HC/15/90 SN OR BX

**Weidmüller Interface GmbH & Co. KG**  
Klingenbergstraße 26  
D-32758 Detmold  
Germany

www.weidmuller.com

## Elementy współpracujące

## SL 5.00/90B



Złącza męskie z kierunkiem odgałęzienia 90°. Długość kołków lutowniczych jest dostosowana do lutowania na fali. Złącza męskie mają miejsce na opisy i mogą być kodowane.

## Ogólne dane zamówieniowe

|            |                            |  |
|------------|----------------------------|--|
| Typ        | SL 5.00/15/90B 3.2SN OR... | Wersja   |
| Nr zam.    | <a href="#">1580990000</a> | Złącze wtykowe do druku, Listwa męska, ogony jaskółek do bloków mocujących, Połączenie lutowane THR, 5.00 mm, Liczba biegunów: |
| GTIN (EAN) | 4008190107840              | 15, 90°, Długość kołka lutowniczego (l): 3.2 mm, cynowana,   |
| Ilość      | 50 ST                      | pomarańczowy, skrzynia   |

## SLD 5.00/180G



Dwupiętrowa listwa męska z równoległym układem wtyków. Długość kołków lutowniczych jest dostosowana do lutowania na fali. Listwy męskie mają miejsce na opisy i mogą być kodowane.

## Ogólne dane zamówieniowe

|            |                            |  |
|------------|----------------------------|--|
| Typ        | SLD 5.00/30/180G 3.2SN ... | Wersja   |
| Nr zam.    | <a href="#">1614940000</a> | Złącze wtykowe do druku, Listwa męska, zamknięte z boku,                 |
| GTIN (EAN) | 4008190040529              | Połączenie lutowane THR, 5.00 mm, Liczba biegunów: 30, 180°,             |
| Ilość      | 10 ST                      | Długość kołka lutowniczego (l): 3.2 mm, cynowana, pomarańczowy, skrzynia |

## SLD 5.00/90G



Dwupiętrowa listwa męska z równoległym układem wtyków. Długość kołków lutowniczych jest dostosowana do lutowania na fali. Listwy męskie mają miejsce na opisy i mogą być kodowane.

## BLZP 5.00HC/15/90 SN OR BX

Weidmüller Interface GmbH & Co. KG  
Klingenbergstraße 26  
D-32758 Detmold  
Germany

## Elementy współpracujące

www.weidmueller.com

## Ogólne dane zamówieniowe

|            |                            |  |
|------------|----------------------------|--|
| Typ        | SLD 5.00/30/90G 3.2 SN ... | Wersja   |
| Nr zam.    | <a href="#">1614480000</a> | Złącze wtykowe do druku, Listwa męska, zamknięte z boku,                 |
| GTIN (EAN) | 4008190031114              | Połączenie lutowane THR, 5.00 mm, Liczba biegunów: 30, 90°,              |
| Ilość      | 10 ST                      | Długość kołka lutowniczego (l): 3.2 mm, cynowana, pomarańczowy, skrzynia |

## SL-SMT 5.00HC/180 Box



Złącze męskie odporne na wysokie temperatury, proste, otwarte. Pakowanie w pudełku lub w taśmie. Na taśmie i z kołkami lutowniczymi 1,5 mm, zoptymalizowane do montażu automatycznego. Kołek lutowniczy 3,2 mm przystosowany do lutowania rozplwowego oraz na fali. Złącza męskie mają miejsce na umieszczanie etykiet i mogą być kodowane. HC = High Current (przystosowane do prądów o dużych natężeniach).

## Ogólne dane zamówieniowe

|            |                            |   |
|------------|----------------------------|---|
| Typ        | SL-SMT 5.00HC/15/180 3...  | Wersja  |
| Nr zam.    | <a href="#">1841060000</a> | Złącze wtykowe do druku, Listwa męska, otwarty z boku, Połączenie |
| GTIN (EAN) | 4032248351947              | lutowane THT/THR, 5.00 mm, Liczba biegunów: 15, 180°, Długość     |
| Ilość      | 50 ST                      | kołka lutowniczego (l): 3.2 mm, cynowana, czarny, skrzynia        |

## SL-SMT 5.00HC/180G Box



Złącze męskie odporne na wysokie temperatury, pakowane w pudełku lub taśmie. Na taśmie, z kołkami lutowniczymi 1,5 mm, zoptymalizowane do montażu automatycznego. Kołek lutowniczy 3,2 mm przystosowany do lutowania rozplwowego oraz na fali. Złącza męskie mają miejsce na umieszczanie etykiet i mogą być kodowane. HC = High Current (przystosowane do prądów o dużych natężeniach).

## Ogólne dane zamówieniowe

|            |                            |  |
|------------|----------------------------|--|
| Typ        | SL-SMT 5.00HC/15/180G 1... | Wersja   |
| Nr zam.    | <a href="#">1796760000</a> | Złącze wtykowe do druku, Listwa męska, zamknięte z boku,           |
| GTIN (EAN) | 4032248237388              | Połączenie lutowane THT/THR, 5.00 mm, Liczba biegunów: 15, 180°,   |
| Ilość      | 50 ST                      | Długość kołka lutowniczego (l): 1.5 mm, cynowana, czarny, skrzynia |
| Typ        | SL-SMT 5.00HC/15/180G 3... | Wersja   |
| Nr zam.    | <a href="#">1841290000</a> | Złącze wtykowe do druku, Listwa męska, zamknięte z boku,           |
| GTIN (EAN) | 4032248352197              | Połączenie lutowane THT/THR, 5.00 mm, Liczba biegunów: 15, 180°,   |
| Ilość      | 50 ST                      | Długość kołka lutowniczego (l): 3.2 mm, cynowana, czarny, skrzynia |

## BLZP 5.00HC/15/90 SN OR BX

**Weidmüller Interface GmbH & Co. KG**  
 Klingenbergstraße 26  
 D-32758 Detmold  
 Germany

## Elementy współpracujące

www.weidmueller.com

## SL-SMT 5.00HC/90 Box



Złącze męskie odporne na wysokie temperatury, kąt 90°, otwarte. Pakowanie w pudełku lub w taśmie. Na taśmie, z kołkami lutowniczymi 1,5 mm, zoptymalizowane do montażu automatycznego. Kołek lutowniczy 3,2 mm przystosowany do lutowania rozplwowego oraz na fali. Złącza męskie mają miejsce na umieszczanie etykiet i mogą być kodowane. HC = High Current (przystosowane do prądów o dużych natężeniach).

## Ogólne dane zamówieniowe

|            |                            |   |
|------------|----------------------------|---|
| Typ        | SL-SMT 5.00/15/90 1.5SN... | Wersja  |
| Nr zam.    | <a href="#">1797060000</a> | Złącze wtykowe do druku, Listwa męska, otwarty z boku, Połączenie |
| GTIN (EAN) | 4032248237845              | lutowane THT/THR, 5.00 mm, Liczba biegunów: 15, 90°, Długość      |
| Ilość      | 50 ST                      | kołka lutowniczego (l): 1.5 mm, cynowana, czarny, skrzynia        |
| Typ        | SL-SMT 5.00HC/15/90 3.2... | Wersja  |
| Nr zam.    | <a href="#">1840020000</a> | Złącze wtykowe do druku, Listwa męska, otwarty z boku, Połączenie |
| GTIN (EAN) | 4032248350766              | lutowane THT/THR, 5.00 mm, Liczba biegunów: 15, 90°, Długość      |
| Ilość      | 50 ST                      | kołka lutowniczego (l): 3.2 mm, cynowana, czarny, skrzynia        |

## SL-SMT 5.00HC/90G Box



Złącze męskie odporne na wysokie temperatury, pakowane w pudełku lub taśmie. Na taśmie, z kołkami lutowniczymi 1,5 mm, zoptymalizowane do montażu automatycznego. Kołek lutowniczy 3,2 mm przystosowany do lutowania rozplwowego oraz na fali. Złącza męskie mają miejsce na umieszczanie etykiet i mogą być kodowane. HC = High Current (przystosowane do prądów o dużych natężeniach).

## Ogólne dane zamówieniowe

|            |                            |  |
|------------|----------------------------|--|
| Typ        | SL-SMT 5.00HC/15/90G 3.... | Wersja   |
| Nr zam.    | <a href="#">1840250000</a> | Złącze wtykowe do druku, Listwa męska, zamknięte z boku,           |
| GTIN (EAN) | 4032248350995              | Połączenie lutowane THT/THR, 5.00 mm, Liczba biegunów: 15, 90°,    |
| Ilość      | 50 ST                      | Długość kołka lutowniczego (l): 3.2 mm, cynowana, czarny, skrzynia |