

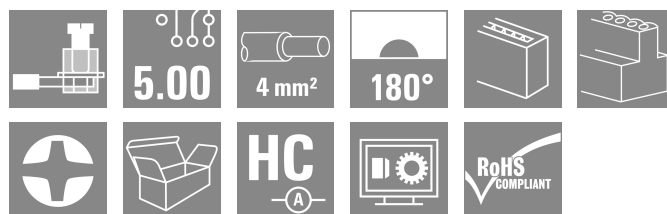
**BLZP 5.00HC/03/180 SN BK BX****Weidmüller Interface GmbH & Co. KG**

Klingenbergstraße 26

D-32758 Detmold

Germany

www.weidmueller.com

**Zdjęcie produktu**

Wtyki żeńskie z systemem złącz śrubowych z kabłąkiem zaciskowym do podłączania przewodów z odejściem prostym (180°). Złącza żeńskie mają miejsce na umieszczenie etykiet i mogą być kodowane. Mocowanie przy użyciu kołnierza lub rygla zwalniającego. Są wyposażone w zintegrowaną śrubę z łbem płasko-krzyżowym, zabezpieczenie przed nieprawidłowym włożeniem przewodu oraz są dostarczane z otwartymi kabłąkami zaciskowymi. HC = High Current (przystosowane do prądów o dużych natężeniach).

**Ogólne dane zamówieniowe**

|                    |   |
|--------------------|---|
| Wersja             | Złącze wtykowe do druku, wtyk żeński, 5.00 mm, Liczba biegunów: 3, 180°, Przyłącze z jarzmem, Zakres zaciskania, maks. : 4 mm <sup>2</sup> , skrzynia |
| Nr zam.            | <a href="#">1955560000</a>  |
| Typ                | BLZP 5.00HC/03/180 SN BK BX   |
| GTIN (EAN)         | 4032248634057   |
| Ilość              | 120 szt.  |
| parametry produktu | IEC: 400 V / 23 A / 0.2 - 4 mm <sup>2</sup><br>UL: 300 V / 20 A / AWG 26 - AWG 12   |
| opakowanie         | skrzynia  |

## BLZP 5.00HC/03/180 SN BK BX

Weidmüller Interface GmbH & Co. KG  
Klingenbergstraße 26  
D-32758 Detmold  
Germany

www.weidmueller.com

## Technical data

## Dopuszczenia

Atesty



|                        |                            |
|------------------------|----------------------------|
| ROHS                   | Zgodny                     |
| UL File Number Search  | <a href="#">Witryna UL</a> |
| Nr certyfikatu (cURus) | E60693                     |

## Wymiary i masa

|            |         |                  |             |
|------------|---------|------------------|-------------|
| Głębokość  | 20.1 mm | Głębokość (cale) | 0.7913 inch |
| Wysokość   | 16 mm   | Wysokość (cale)  | 0.6299 inch |
| Szerokość  | 15 mm   | Szerokość (cale) | 0.5906 inch |
| Masa netto | 5.1 g   |                  |             |

## Zgodność produktu z wymogami środowiska naturalnego

|                                   |                          |                 |  |
|-----------------------------------|--------------------------|-----------------|--|
| Status zgodności z dyrektywą RoHS | Zgodne, bez wyłączenia   |                 |  |
| REACH SVHC                        | Bez SVHC powyżej 0,1 wt% |                 |  |
| Ślad węglowy produktu             | Kołyska do bramy         | 0,16 kg CO2 eq. |  |

## Parametry systemu

|   |   |                    |                             |
|---|---|--------------------|-----------------------------|
| Rodzina produktów                               | OMNIMATE Signal - seria BL/SL 5.00                      |                    |                             |
| Rodzaj przyłącza                                | Przyłącze pola  |                    |                             |
| Metoda wykonywania złącz                        | Przyłącze z jarmem                                      |                    |                             |
| Raster w mm (P)                                 | 5.00 mm   |                    |                             |
| Raster w calach (P)                             | 0.197 "   |                    |                             |
| Kierunek odejścia przewodu                      | 180°  |                    |                             |
| Liczba biegunów                                 | 3   |                    |                             |
| L1 in mm  | 10.00 mm  |                    |                             |
| L1 w calach                                     | 0.394 "   |                    |                             |
| Liczba rzędów                                   | 1   |                    |                             |
| liczba rzędów z biegunami                       | 1   |                    |                             |
| Przekrój pomiarowy                              | 4 mm <sup>2</sup>                                       |                    |                             |
| zabezpieczenie przed dotykiem wg DIN VDE 57 106 | zabezpieczony przed dotknięciem palcami                 |                    |                             |
| zabezpieczenie przed dotykiem wg DIN VDE 0470   | IP 20 w stanie wetkniętym/ IP 10 w stanie niewetkniętym |                    |                             |
| Stopień ochrony                                 | IP20  |                    |                             |
| Rezystancja skrośna                             | ≤5 mΩ   |                    |                             |
| element kodowany                                | Tak   |                    |                             |
| Długość odizolowania                            | 7 mm  |                    |                             |
| śruba dociskowa                                 | M 2,5   |                    |                             |
| końcówka wkrętaka                               | 0,6 x 3,5, PH 1, PZ 1                                   |                    |                             |
| końcówka wkrętaka norma                         | DIN 5264, ISO 8764/2-PH, ISO 8764/2-PZ                  |                    |                             |
| Cykle wpinania                                  | 25  |                    |                             |
| Siła wtykania/biegun, maks.                     | 10 N  |                    |                             |
| Siła ciągnięcia / biegun, maks.                 | 9 N   |                    |                             |
| Moment dokręcający                              | Typ momentu obrotowego                                  | Przyłącze przewodu |                             |
|   | Informacja o użyciu                                     | Moment dokręcający | min. 0.4 Nm<br>maks. 0.5 Nm |

## BLZP 5.00HC/03/180 SN BK BX

Weidmüller Interface GmbH & Co. KG  
Klingenbergstraße 26  
D-32758 Detmold  
Germany

www.weidmueller.com

## Technical data

## Dane materiałowe

|                                       |                            |                                 |                     |
|---------------------------------------|----------------------------|---------------------------------|---------------------|
| Materiał izolacyjny                   | PBT                        | Barwny                          | czarny              |
| Tabela kolorów (podobny)              | RAL 9011                   | grupa materiałów izolacyjnych   | IIIa                |
| Porównywalny wskaźnik śledzenia (CTI) | ≥ 200                      | Opór izolacji                   | ≥ 10 <sup>8</sup> Ω |
| Moisture Level (MSL)                  |                            | Klasa palności wg UL 94         | V-0                 |
| Materiał styków                       | Stop Cu                    | Powierzchnia styku              | cynowana            |
| Struktura warstwowa wtyku             | 4...8 μm Sn hot-dip tinned | Temperatura magazynowania, min. | -40 °C              |
| Temperatura magazynowania, max.       | 70 °C                      | Temperatura pracy, min.         | -50 °C              |
| Temperatura pracy, max.               | 100 °C                     | Zakres temperatur montaż, min.  | -25 °C              |
| Zakres temperatur montaż, max.        | 100 °C                     |                                 |                     |

## Przewody pasujące do złącza

|   |                      |
|---|----------------------|
| Zakres zaciskania, min.                                       | 0.13 mm <sup>2</sup> |
| Zakres zaciskania, maks.                                      | 4 mm <sup>2</sup>    |
| przekrój przyłącza przewodu AWG, min.                         | AWG 30               |
| przekrój przyłączeniowy przewodu AWG, AWG 12 maks.            |                      |
| jednodrutowe, min. H05(07) V-U                                | 0.2 mm <sup>2</sup>  |
| jednodrutowe, maks. H05(07) V-U                               | 4 mm <sup>2</sup>    |
| Wielodrutowe, min. H07V-R                                     | 0.2 mm <sup>2</sup>  |
| wielodrutowe, maks. H07V-R                                    | 4 mm <sup>2</sup>    |
| cienkodrutowe, min. H05(07) V-K                               | 0.2 mm <sup>2</sup>  |
| cienkodrutowe, maks. H05(07) V-K                              | 4 mm <sup>2</sup>    |
| z AEH z kołnierzem DIN 46 228/4, min.                         | 0.2 mm <sup>2</sup>  |
| z AEH z kołnierzem DIN 46 228/4, maks.                        | 2.5 mm <sup>2</sup>  |
| z tulejką zaciskową, DIN 46228 pt 1, min.                     | 0.2 mm <sup>2</sup>  |
| z końcówką kablową wg DIN 46 228/1, 2.5 mm <sup>2</sup> maks. |                      |
| Sprawdzian trzpieniowy EN 60999 a x b; ø                      | 2,8 mm x 2,4 mm      |

|  |  |                              |                        |
|--|--|------------------------------|------------------------|
| Zaciskany przewód                          | Przekrój poprzeczny przyłączanego przewodu | Typ                          | cienkodrutowe          |
|  |  | znamionowy                   | 0.5 mm <sup>2</sup>    |
|  |  | Długość zdejmowania izolacji | znamionowy mm          |
| przewód i końcówka tulejkowa               | Zalecana tulejka kablowa                   | <a href="#">H0,5/6</a>       |                        |
|  |  | Typ                          | cienkodrutowe          |
|  |  | znamionowy                   | 1 mm <sup>2</sup>      |
| przewód i końcówka tulejkowa               | Długość zdejmowania izolacji               | znamionowy mm                |                        |
|  |  | Zalecana tulejka kablowa     | <a href="#">H1,0/6</a> |
|  |  | Typ                          | cienkodrutowe          |
| przewód i końcówka tulejkowa               | Długość zdejmowania izolacji               | znamionowy mm                |                        |
|  |  | Zalecana tulejka kablowa     | <a href="#">H1,5/7</a> |
|  |  | Typ                          | cienkodrutowe          |
| przewód i końcówka tulejkowa               | Długość zdejmowania izolacji               | znamionowy mm                |                        |
|  |  | Zalecana tulejka kablowa     | <a href="#">H2,5/7</a> |
|  |  | Typ                          | cienkodrutowe          |
| Przekrój poprzeczny przyłączanego przewodu | znamionowy                                 | 0.75 mm <sup>2</sup>         |                        |

## BLZP 5.00HC/03/180 SN BK BX

Weidmüller Interface GmbH & Co. KG  
Klingenbergstraße 26  
D-32758 Detmold  
Germany

www.weidmueller.com

## Technical data

|                    |   |                              |                         |
|--------------------|---|------------------------------|-------------------------|
|                    | przewód i końcówka tulejkowa  | Długość zdejmowania izolacji | znamionowy mm           |
|                    |   | Zalecana tulejka kablowa     | <a href="#">H0,75/6</a> |
| Tekst referencyjny | Zewnętrzna średnica kołnierza wykonanego z tworzywa sztucznego nie powinna być większa niż podziałka (P), Długość tulejek należy dobrać zależnie od produktu i napięcia znamionowego. |                              |                         |

## Dane znamionowe wg IEC

|   |                        |   |                |
|---|------------------------|---|----------------|
| przetestowane zgodnie z normą   | IEC 60664-1, IEC 61984 | Prąd znamionowy, min. liczba biegunów (Tu=20°C)                               | 23 A           |
| Prąd znamionowy, maks. liczba biegunów (Tu=20°C)                              | 18 A                   | Prąd znamionowy, min. liczba biegunów (Tu=40°C)                               | 21 A           |
| Prąd znamionowy, maks. liczba biegunów (Tu=40°C)                              | 16 A                   | napięcie znamionowe przy kat. przepięć/stopniu zanieczyszczenia II/2          | 400 V          |
| napięcie znamionowe przy kat. przepięć/stopniu zanieczyszczenia III/2         | 320 V                  | napięcie znamionowe przy kat. przepięć/stopniu zanieczyszczenia III/3         | 250 V          |
| znamionowe napięcie udarowe przy kat. przepięć/stopniu zanieczyszczenia II/2  | 4 kV                   | znamionowe napięcie udarowe przy kat. przepięć/stopniu zanieczyszczenia III/2 | 4 kV           |
| znamionowe napięcie udarowe przy kat. przepięć/stopniu zanieczyszczenia III/3 | 4 kV                   | odporność na zwarcia  | 3 x 1s z 120 A |

## Dane znamionowe wg CSA

|  |        |  |   |
|--|--------|--|---|
| Instytut (CSA)                               | CSA    | Nr certyfikatu (CSA)                         | 200039-1121690  |
| Napięcie znamionowe (grupa użytkowa B / CSA) | 300 V  | Napięcie znamionowe (grupa użytkowa C / CSA) | 50 V  |
| Napięcie znamionowe (grupa użytkowa D / CSA) | 300 V  | Prąd znamionowy (grupa użytkowa B / CSA)     | 20 A  |
| Prąd znamionowy (grupa użytkowa D / CSA)     | 20 A   | przekrój przyłącza przewodu AWG, min.        | AWG 30  |
| przekrój przyłącza przewodu AWG, maks.       | AWG 12 | Odniesienie do wartości znamionowych         | W specyfikacji podano wartości minimalne, szczegóły – patrz certyfikat. |

## Dane znamionowe wg UL 1059

|  |   |  |        |
|--|---|--|--------|
| Instytut (cURus)                                 | CURUS   | Nr certyfikatu (cURus)                           | E60693 |
| Napięcie znamionowe (grupa użytkowa B / UL 1059) | 300 V   | Napięcie znamionowe (grupa użytkowa D / UL 1059) | 300 V  |
| Prąd znamionowy (grupa użytkowa B / UL 1059)     | 20 A  | Prąd znamionowy (grupa użytkowa D / UL 1059)     | 10 A   |
| przekrój przyłącza przewodu AWG, min.            | AWG 26  | przekrój przyłącza przewodu AWG, maks.           | AWG 12 |
| Odniesienie do wartości znamionowych             | W specyfikacji podano wartości minimalne, szczegóły – patrz certyfikat. |  |        |

## Opakowanie

|               |           |              |           |
|---------------|-----------|--------------|-----------|
| opakowanie    | skrzynia  | Długość VPE  | 348.00 mm |
| Szerokość VPE | 135.00 mm | Wysokość VPE | 30.00 mm  |

## Ważna informacja

|              |  |
|--------------|--|
| Zgodność IPC | Zgodność: produkty są projektowane, wytwarzane oraz dostarczane zgodnie z uznanymi normami międzynarodowymi, właściwości produktów są zgodne z gwarantowanymi w karcie katalogowej lub ich jakość wykonania jest zgodna z wymogami klasy 2 wg IPC-A-610. Na życzenie mogą być ocenione dalsze wymagania dotyczące produktów. |
| Uwagi        | • Additional variants on request   |

## BLZP 5.00HC/03/180 SN BK BX

**Weidmüller Interface GmbH & Co. KG**  
Klingenbergstraße 26  
D-32758 Detmold  
Germany

[www.weidmueller.com](http://www.weidmueller.com)

## Technical data

- Gold-plated contact surfaces on request
- Rated current related to rated cross-section & min. No. of poles.
- Wire end ferrule without plastic collar to DIN 46228/1
- Wire end ferrule with plastic collar to DIN 46228/4
- P on drawing = pitch
- Rated data refer only to the component itself. Clearance and creepage distances to other components are to be designed in accordance with the relevant application standards.
- In accordance with IEC 61984, OMNIMATE-connectors are connectors without breaking capacity (COC). During designated use, connectors are not allowed to be engaged or disengaged when live or under load
- Long term storage of the product with average temperature of 50 °C and maximum humidity 70%, 36 months

### Klasifikacje

|             |             |             |             |
|-------------|-------------|-------------|-------------|
| ETIM 8.0    | EC002638    | ETIM 9.0    | EC002638    |
| ETIM 10.0   | EC002638    | ECLASS 14.0 | 27-46-02-02 |
| ECLASS 15.0 | 27-46-02-02 |             |             |

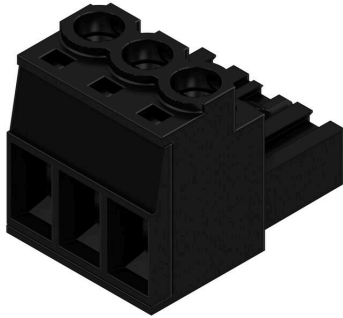
**BLZP 5.00HC/03/180 SN BK BX**

**Weidmüller Interface GmbH & Co. KG**  
 Klingenbergstraße 26  
 D-32758 Detmold  
 Germany

Drawings

www.weidmueller.com

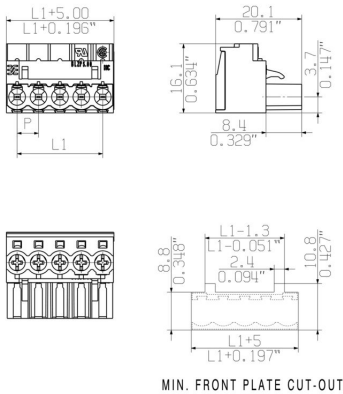
Zdjęcie produktu



Rysunek wymiarowany



Rysunek wymiarowany



Wykres



## BLZP 5.00HC/03/180 SN BK BX

Weidmüller Interface GmbH & Co. KG  
Klingenbergstraße 26  
D-32758 Detmold  
Germany

www.weidmueller.com

## Accessories

## Elementy kodujące



Łączy tylko to, co łączyć trzeba: właściwe złącze na właściwym miejscu.

Elementy kodujące i urządzenia blokujące wyraźnie przypisują elementy łączące podczas procesu produkcji i obsługi

Elementy kodujące i urządzenia blokujące są wkładane przed montażem lub podczas fazy konfekcjonowania kabli. Alternatywa oferowana przez Weidmüller: wystarczy przeprowadzić indywidualną konfigurację w internetowym konfiguratorze wariantów i otrzyma się kodowany element.

Błędne wyposażenie na płycie drukowanej oraz błędne wtykanie złączy staje się już niemożliwe.

Zaletą: nie trzeba szukać błędów podczas produkcji a użytkownikowi nie grożą błędy podczas montażu.

## Ogólne dane zamówieniowe

|            |                            |  |
|------------|----------------------------|--|
| Typ        | BLZ/SL KO OR BX            | Wersja   |
| Nr zam.    | <a href="#">1573010000</a> | Złącze wtykowe do druku, Akcesoria, Element kodujący, pomarańczowy, Liczba biegunów: 1 |
| GTIN (EAN) | 4008190048396              |  |
| Ilość      | 100 ST                     |  |
| Typ        | BLZ/SL KO BK BX            | Wersja   |
| Nr zam.    | <a href="#">1545710000</a> | Złącze wtykowe do druku, Akcesoria, Element kodujący, czarny, Liczba biegunów: 1       |
| GTIN (EAN) | 4008190087142              |  |
| Ilość      | 50 ST                      |  |

## Wkrętaki z końcówką płaską



Wkrętak do śrub rowkowych z końcówką okrągłą, SD DIN 5265, ISO 2380/2, uchwyt zgodny z DIN 5264, ISO 2380/1, końcówka Chrom Top, rękojeść SoftFinish

## Ogólne dane zamówieniowe

|            |                            |   |
|------------|----------------------------|---|
| Typ        | SDS 0.6X3.5X100            | Wersja  |
| Nr zam.    | <a href="#">2749340000</a> | Wkrętak, Szerokość końcówki (B): 3.5 mm, Długość końcówki: 100 mm, Grubość końcówki (A): 0.6 mm |
| GTIN (EAN) | 4050118895568              |   |
| Ilość      | 1 ST                       |   |
| Typ        | SDIS 0.6X3.5X100           | Wersja  |
| Nr zam.    | <a href="#">2749810000</a> | Wkrętak, Szerokość końcówki (B): 3.5 mm, Długość końcówki: 100 mm, Grubość końcówki (A): 0.6 mm |
| GTIN (EAN) | 4050118897012              |   |
| Ilość      | 1 ST                       |   |

## BLZP 5.00HC/03/180 SN BK BX

**Weidmüller Interface GmbH & Co. KG**  
Klingenbergstraße 26  
D-32758 Detmold  
Germany

www.weidmueller.com

## Accessories

## Wkrętaki z końcówką krzyżową, typu Phillips



Wkrętak do śrub z rowkiem krzyżowym, Typ Phillips, SDK PH DIN 5262, ISO 8764/2-PH, uchwyt zgodny z ISO 8764-PH, końcówka Chrom Top, rękojeść SoftFinish

## Ogólne dane zamówieniowe

|            |                            |   |
|------------|----------------------------|---|
| Typ        | SDK PH1 X 80               | Wersja  |
| Nr zam.    | <a href="#">2749410000</a> | Wkrętak, Szerokość końcówki (B): 4.5 mm, 80 mm, Grubość |
| GTIN (EAN) | 4050118895636              | końcówki (A): 1   |
| Ilość      | 1 ST                       |   |

## Wkrętaki z końcówką krzyżową, typu Pozidriv



Wkrętak do śrub z rowkiem krzyżowym, Typ Pozidriv, SDK PZ DIN 5262, ISO 8764/2-PZ, uchwyt zgodny z ISO 8764-PZ, końcówka Chrom Top, rękojeść SoftFinish

## Ogólne dane zamówieniowe

|            |                            |  |
|------------|----------------------------|--|
| Typ        | SDK PZ1 X 80               | Wersja   |
| Nr zam.    | <a href="#">2749440000</a> | Wkrętak, Szerokość końcówki (B): 14.5 mm, 80 mm, Grubość |
| GTIN (EAN) | 4050118895667              | końcówki (A): 1  |
| Ilość      | 1 ST                       |  |

## BLZP 5.00HC/03/180 SN BK BX

Weidmüller Interface GmbH & Co. KG  
Klingenbergstraße 26  
D-32758 Detmold  
Germany

www.weidmueller.com

## Counterpart

## SL 5.00/135



Listwy męskie z kierunkiem odgałęzienia 135°. Długość kołków lutowniczych jest dostosowana do lutowania na fali. Listwy męskie mają miejsce na opisy i mogą być kodowane.

## Ogólne dane zamówieniowe

|            |                            |   |
|------------|----------------------------|---|
| Typ        | SL 5.00/03/135 3.2SN OR... | Wersja  |
| Nr zam.    | <a href="#">1630260000</a> | Złącze wtykowe do druku, Listwa męska, otwarty z boku, Połączenie |
| GTIN (EAN) | 4008190203689              | lutowane THR, 5.00 mm, Liczba biegunów: 3, 135°, Długość kołka    |
| Ilość      | 100 ST                     | lutowniczego (I): 3.2 mm, cynowana, pomarańczowy, skrzynia        |

## SL 5.00/135B

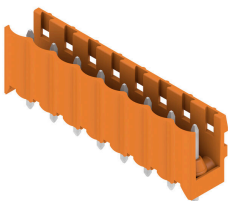


Listwy męskie z kierunkiem odgałęzienia 135°. Długość kołków lutowniczych jest dostosowana do lutowania na fali. Listwy męskie mają miejsce na opisy i mogą być kodowane.

## Ogólne dane zamówieniowe

|            |                            |   |
|------------|----------------------------|---|
| Typ        | SL 5.00/03/135B 3.2SN O... | Wersja  |
| Nr zam.    | <a href="#">1630490000</a> | Złącze wtykowe do druku, Listwa męska, ogony jaskółek do bloków                   |
| GTIN (EAN) | 4008190203917              | mocujących, Połączenie lutowane THR, 5.00 mm, Liczba biegunów:                    |
| Ilość      | 100 ST                     | 3, 135°, Długość kołka lutowniczego (I): 3.2 mm, cynowana, pomarańczowy, skrzynia |

## SL 5.00/180



Złącza męskie z kierunkiem odgałęzienia 180°. Długość kołków lutowniczych jest dostosowana do lutowania na fali. Złącza męskie mają miejsce na opisy i mogą być kodowane.

## BLZP 5.00HC/03/180 SN BK BX

Weidmüller Interface GmbH & Co. KG  
Klingenbergstraße 26  
D-32758 Detmold  
Germany

www.weidmueller.com

## Counterpart

## Ogólne dane zamówieniowe

|            |                            |   |
|------------|----------------------------|---|
| Typ        | SL 5.00/03/180 3.2SN OR... | Wersja  |
| Nr zam.    | <a href="#">1581330000</a> | Złącze wtykowe do druku, Listwa męska, otwarty z boku, Połączenie |
| GTIN (EAN) | 4008190120085              | lutowane THR, 5.00 mm, Liczba biegunów: 3, 180°, Długość kołka    |
| Ilość      | 100 ST                     | lutowniczego (l): 3.2 mm, cynowana, pomarańczowy, skrzynia        |

## SL 5.00/180B



Złącza męskie z kierunkiem odgałęzienia 180°. Długość kołków lutowniczych jest dostosowana do lutowania na fali. Złącza męskie mają miejsce na opisy i mogą być kodowane.

## Ogólne dane zamówieniowe

|            |                            |   |
|------------|----------------------------|---|
| Typ        | SL 5.00/03/180B 3.2SN O... | Wersja  |
| Nr zam.    | <a href="#">1581790000</a> | Złącze wtykowe do druku, Listwa męska, ogony jaskółek do bloków |
| GTIN (EAN) | 4008190185169              | mocujących, Połączenie lutowane THR, 5.00 mm, Liczba biegunów:  |
| Ilość      | 100 ST                     | 3, 180°, Długość kołka lutowniczego (l): 3.2 mm, cynowana,      |
|            |                            | pomarańczowy, skrzynia  |

## SL 5.00/90



Złącza męskie z kierunkiem odgałęzienia 90°. Długość kołków lutowniczych jest dostosowana do lutowania na fali. Złącza męskie mają miejsce na opisy i mogą być kodowane.

## Ogólne dane zamówieniowe

|            |                            |   |
|------------|----------------------------|---|
| Typ        | SL 5.00/03/90 3.2SN BK ... | Wersja  |
| Nr zam.    | <a href="#">1924410000</a> | Złącze wtykowe do druku, Listwa męska, otwarty z boku, Połączenie |
| GTIN (EAN) | 4032248563661              | lutowane THR, 5.00 mm, Liczba biegunów: 3, 90°, Długość kołka     |
| Ilość      | 100 ST                     | lutowniczego (l): 3.2 mm, cynowana, czarny, skrzynia              |
| Typ        | SL 5.00/03/90 3.2SN OR ... | Wersja  |
| Nr zam.    | <a href="#">1571140000</a> | Złącze wtykowe do druku, Listwa męska, otwarty z boku, Połączenie |
| GTIN (EAN) | 4008190167202              | lutowane THR, 5.00 mm, Liczba biegunów: 3, 90°, Długość kołka     |
| Ilość      | 100 ST                     | lutowniczego (l): 3.2 mm, cynowana, pomarańczowy, skrzynia        |
| Typ        | SL 5.00/03/90 4.5SN BK ... | Wersja  |
| Nr zam.    | <a href="#">1626000000</a> | Złącze wtykowe do druku, Listwa męska, otwarty z boku, Połączenie |
| GTIN (EAN) | 4008190197308              | lutowane THR, 5.00 mm, Liczba biegunów: 3, 90°, Długość kołka     |
| Ilość      | 100 ST                     | lutowniczego (l): 4.5 mm, cynowana, czarny, skrzynia              |

**BLZP 5.00HC/03/180 SN BK BX**

**Weidmüller Interface GmbH & Co. KG**  
Klingenbergstraße 26  
D-32758 Detmold  
Germany

www.weidmueller.com

**Counterpart****SL 5.00/90B**

Złącza męskie z kierunkiem odgałęzienia 90°. Długość kołków lutowniczych jest dostosowana do lutowania na fali. Złącza męskie mają miejsce na opisy i mogą być kodowane.

**Ogólne dane zamówieniowe**

|            |                            |   |
|------------|----------------------------|---|
| Typ        | SL 5.00/03/90B 3.2SN OR... | Wersja  |
| Nr zam.    | <a href="#">1580870000</a> | Złącze wtykowe do druku, Listwa męska, ogony jaskółek do            |
| GTIN (EAN) | 4008190008482              | bloków mocujących, Połączenie lutowane THR, 5.00 mm, Liczba         |
| Ilość      | 100 ST                     | biegunów: 3, 90°, Długość kołka lutowniczego (l): 3.2 mm, cynowana, |
|            |                            | pomarańczowy, skrzynia  |

**SLD 5.00/180G**

Dwupiętrowa listwa męska z równoległym układem wtyków. Długość kołków lutowniczych jest dostosowana do lutowania na fali. Listwy męskie mają miejsce na opisy i mogą być kodowane.

**Ogólne dane zamówieniowe**

|            |                            |   |
|------------|----------------------------|---|
| Typ        | SLD 5.00/06/180G 3.2SN ... | Wersja  |
| Nr zam.    | <a href="#">1614820000</a> | Złącze wtykowe do druku, Listwa męska, zamknięte z boku,        |
| GTIN (EAN) | 4008190039035              | Połączenie lutowane THR, 5.00 mm, Liczba biegunów: 6, 180°,     |
| Ilość      | 50 ST                      | Długość kołka lutowniczego (l): 3.2 mm, cynowana, pomarańczowy, |
|            |                            | skrzynia  |

**SLD 5.00/90G**

Dwupiętrowa listwa męska z równoległym układem wtyków. Długość kołków lutowniczych jest dostosowana do lutowania na fali. Listwy męskie mają miejsce na opisy i mogą być kodowane.

## BLZP 5.00HC/03/180 SN BK BX

Weidmüller Interface GmbH & Co. KG  
Klingenbergstraße 26  
D-32758 Detmold  
Germany

www.weidmueller.com

## Counterpart

## Ogólne dane zamówieniowe

|            |                            |  |
|------------|----------------------------|--|
| Typ        | SLD 5.00/06/90G 3.2 SN ... | Wersja   |
| Nr zam.    | <a href="#">1614360000</a> | Złącze wtykowe do druku, Listwa męska, zamknięte z boku,                 |
| GTIN (EAN) | 4008190029166              | Połączenie lutowane THR, 5.00 mm, Liczba biegunów: 6, 90°,               |
| Ilość      | 50 ST                      | Długość kołka lutowniczego (l): 3.2 mm, cynowana, pomarańczowy, skrzynia |

## SL-SMT 5.00HC/180 Box

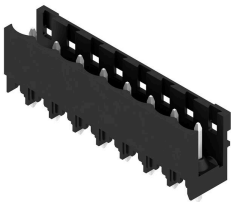


Złącze męskie odporne na wysokie temperatury, proste, otwarte. Pakowanie w pudełku lub w taśmie. Na taśmie i z kołkami lutowniczymi 1,5 mm, zoptymalizowane do montażu automatycznego. Kołek lutowniczy 3,2 mm przystosowany do lutowania rozplwowego oraz na fali. Złącza męskie mają miejsce na umieszczenie etykiet i mogą być kodowane. HC = High Current (przystosowane do prądów o dużych natężeniach).

## Ogólne dane zamówieniowe

|            |                            |   |
|------------|----------------------------|---|
| Typ        | SL-SMT 5.00HC/03/180 1...  | Wersja  |
| Nr zam.    | <a href="#">1796490000</a> | Złącze wtykowe do druku, Listwa męska, otwarty z boku, Połączenie lutowane THT/THR, 5.00 mm, Liczba biegunów: 3, 180°, Długość kołka lutowniczego (l): 1.5 mm, cynowana, czarny, skrzynia |
| GTIN (EAN) | 4032248237029              |   |
| Ilość      | 100 ST                     |   |
| Typ        | SL-SMT 5.00HC/03/180 3...  | Wersja  |
| Nr zam.    | <a href="#">1840930000</a> | Złącze wtykowe do druku, Listwa męska, otwarty z boku, Połączenie lutowane THT/THR, 5.00 mm, Liczba biegunów: 3, 180°, Długość kołka lutowniczego (l): 3.2 mm, cynowana, czarny, skrzynia |
| GTIN (EAN) | 4032248351824              |   |
| Ilość      | 100 ST                     |   |

## SL-SMT 5.00HC/180 Tape



Złącze męskie odporne na wysokie temperatury, proste, otwarte. Pakowanie w pudełku lub w taśmie. Na taśmie i z kołkami lutowniczymi 1,5 mm, zoptymalizowane do montażu automatycznego. Kołek lutowniczy 3,2 mm przystosowany do lutowania rozplwowego oraz na fali. Złącza męskie mają miejsce na umieszczenie etykiet i mogą być kodowane. HC = High Current (przystosowane do prądów o dużych natężeniach).

## Ogólne dane zamówieniowe

|            |                            |   |
|------------|----------------------------|---|
| Typ        | SL-SMT 5.00HC/03/180 1...  | Wersja  |
| Nr zam.    | <a href="#">1797810000</a> | Złącze wtykowe do druku, Listwa męska, otwarty z boku, Połączenie lutowane THT/THR, 5.00 mm, Liczba biegunów: 3, 180°, Długość kołka lutowniczego (l): 1.5 mm, cynowana, czarny, Tape |
| GTIN (EAN) | 4032248239818              |   |
| Ilość      | 250 ST                     |   |

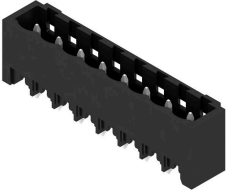
## BLZP 5.00HC/03/180 SN BK BX

Weidmüller Interface GmbH & Co. KG  
Klingenbergstraße 26  
D-32758 Detmold  
Germany

www.weidmueller.com

## Counterpart

## SL-SMT 5.00HC/180G Box

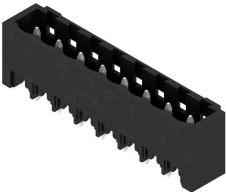


Złącze męskie odporne na wysokie temperatury, pakowane w pudełku lub taśmie. Na taśmie, z kołkami lutowniczymi 1,5 mm, zoptymalizowane do montażu automatycznego. Kołek lutowniczy 3,2 mm przystosowany do lutowania rozplwowego oraz na fali. Złącza męskie mają miejsce na umieszczanie etykiet i mogą być kodowane. HC = High Current (przystosowane do prądów o dużych natężeniach).

## Ogólne dane zamówieniowe

|            |                            |  |
|------------|----------------------------|--|
| Typ        | SL-SMT 5.00HC/03/180G 3... | Wersja   |
| Nr zam.    | <a href="#">1841170000</a> | Złącze wtykowe do druku, Listwa męska, zamknięte z boku,           |
| GTIN (EAN) | 4032248352067              | Połączenie lutowane THT/THR, 5.00 mm, Liczba biegunów: 3, 180°,    |
| Ilość      | 100 ST                     | Długość kołka lutowniczego (l): 3.2 mm, cynowana, czarny, skrzynia |

## SL-SMT 5.00HC/180G Tape



Złącze męskie odporne na wysokie temperatury, pakowane w pudełku lub taśmie. Na taśmie, z kołkami lutowniczymi 1,5 mm, zoptymalizowane do montażu automatycznego. Kołek lutowniczy 3,2 mm przystosowany do lutowania rozplwowego oraz na fali. Złącza męskie mają miejsce na umieszczanie etykiet i mogą być kodowane. HC = High Current (przystosowane do prądów o dużych natężeniach).

## Ogólne dane zamówieniowe

|            |                            |   |
|------------|----------------------------|---|
| Typ        | SL-SMT 5.00HC/03/180G 1... | Wersja  |
| Nr zam.    | <a href="#">1797880000</a> | Złącze wtykowe do druku, Listwa męska, zamknięte z boku,        |
| GTIN (EAN) | 4032248239887              | Połączenie lutowane THT/THR, 5.00 mm, Liczba biegunów: 3, 180°, |
| Ilość      | 250 ST                     | Długość kołka lutowniczego (l): 1.5 mm, cynowana, czarny, Tape  |

## SL-SMT 5.00HC/90 Box



Złącze męskie odporne na wysokie temperatury, kąt 90°, otwarte. Pakowanie w pudełku lub w taśmie. Na taśmie, z kołkami lutowniczymi 1,5 mm, zoptymalizowane do montażu automatycznego. Kołek lutowniczy 3,2 mm przystosowany do lutowania rozplwowego oraz na fali. Złącza męskie mają miejsce na umieszczanie etykiet i mogą być kodowane. HC = High Current (przystosowane do prądów o dużych natężeniach).

## Ogólne dane zamówieniowe

|            |                            |   |
|------------|----------------------------|---|
| Typ        | SL-SMT 5.00HC/03/90 1.5... | Wersja  |
| Nr zam.    | <a href="#">1796940000</a> | Złącze wtykowe do druku, Listwa męska, otwarty z boku, Połączenie |
| GTIN (EAN) | 4032248237722              | lutowane THT/THR, 5.00 mm, Liczba biegunów: 3, 90°, Długość       |
| Ilość      | 100 ST                     | kołka lutowniczego (l): 1.5 mm, cynowana, czarny, skrzynia        |

**BLZP 5.00HC/03/180 SN BK BX**

**Weidmüller Interface GmbH & Co. KG**  
 Klängenbergstraße 26  
 D-32758 Detmold  
 Germany

www.weidmueller.com

**Counterpart**

|            |                            |   |
|------------|----------------------------|---|
| Typ        | SL-SMT 5.00HC/03/90 3.2... | Wersja  |
| Nr zam.    | <a href="#">1839900000</a> | Złącze wtykowe do druku, Listwa męska, otwarty z boku, Połączenie |
| GTIN (EAN) | 4032248350544              | lutowane THT/THR, 5.00 mm, Liczba biegunów: 3, 90°, Długość       |
| Ilość      | 100 ST                     | kołka lutowniczego (l): 3.2 mm, cynowana, czarny, skrzynia        |

**SL-SMT 5.00HC/90 Tape**

Złącze męskie odporne na wysokie temperatury, kąt 90°, otwarte. Pakowanie w pudełku lub w taśmie. Na taśmie, z kołkami lutowniczymi 1,5 mm, zoptymalizowane do montażu automatycznego. Kołek lutowniczy 3,2 mm przystosowany do lutowania rozplwowego oraz na fali. Złącza męskie mają miejsce na umieszczanie etykiet i mogą być kodowane. HC = High Current (przystosowane do prądów o dużych natężeniach).

**Ogólne dane zamówieniowe**

|            |                            |   |
|------------|----------------------------|---|
| Typ        | SL-SMT 5.00HC/03/90 1.5... | Wersja  |
| Nr zam.    | <a href="#">1797630000</a> | Złącze wtykowe do druku, Listwa męska, otwarty z boku, Połączenie |
| GTIN (EAN) | 4032248239634              | lutowane THT/THR, 5.00 mm, Liczba biegunów: 3, 90°, Długość       |
| Ilość      | 350 ST                     | kołka lutowniczego (l): 1.5 mm, cynowana, czarny, Tape            |

**SL-SMT 5.00HC/90G Box**

Złącze męskie odporne na wysokie temperatury, pakowane w pudełku lub taśmie. Na taśmie, z kołkami lutowniczymi 1,5 mm, zoptymalizowane do montażu automatycznego. Kołek lutowniczy 3,2 mm przystosowany do lutowania rozplwowego oraz na fali. Złącza męskie mają miejsce na umieszczanie etykiet i mogą być kodowane. HC = High Current (przystosowane do prądów o dużych natężeniach).

**Ogólne dane zamówieniowe**

|            |                            |  |
|------------|----------------------------|--|
| Typ        | SL-SMT 5.00HC/03/90G 1.... | Wersja   |
| Nr zam.    | <a href="#">1797090000</a> | Złącze wtykowe do druku, Listwa męska, zamknięte z boku,           |
| GTIN (EAN) | 4032248237876              | Połączenie lutowane THT/THR, 5.00 mm, Liczba biegunów: 3, 90°,     |
| Ilość      | 100 ST                     | Długość kołka lutowniczego (l): 1.5 mm, cynowana, czarny, skrzynia |
| Typ        | SL-SMT 5.00HC/03/90G 3.... | Wersja   |
| Nr zam.    | <a href="#">1840130000</a> | Złącze wtykowe do druku, Listwa męska, zamknięte z boku,           |
| GTIN (EAN) | 4032248350872              | Połączenie lutowane THT/THR, 5.00 mm, Liczba biegunów: 3, 90°,     |
| Ilość      | 100 ST                     | Długość kołka lutowniczego (l): 3.2 mm, cynowana, czarny, skrzynia |

## BLZP 5.00HC/03/180 SN BK BX

Weidmüller Interface GmbH & Co. KG  
Klingenbergstraße 26  
D-32758 Detmold  
Germany

www.weidmueller.com

## Counterpart

## SL-SMT 5.00HC/90G Tape



Złącze męskie odporne na wysokie temperatury, pakowane w pudełku lub taśmie. Na taśmie, z kołkami lutowniczymi 1,5 mm, zoptymalizowane do montażu automatycznego. Kołek lutowniczy 3,2 mm przystosowany do lutowania rozplwowego oraz na fali. Złącza męskie mają miejsce na umieszczenie etykiet i mogą być kodowane. HC = High Current (przystosowane do prądów o dużych natężeniach).

## Ogólne dane zamówieniowe

|            |                            |  |
|------------|----------------------------|--|
| Typ        | SL-SMT 5.00HC/03/90G 1...  | Wersja   |
| Nr zam.    | <a href="#">1797700000</a> | Złącze wtykowe do druku, Listwa męska, zamknięte z boku,       |
| GTIN (EAN) | 4032248239702              | Połączenie lutowane THT/THR, 5.00 mm, Liczba biegunów: 3, 90°, |
| Ilość      | 350 ST                     | Długość kołka lutowniczego (l): 1.5 mm, cynowana, czarny, Tape |

## SLDV-THR 5.00/180G



Odporne na wysokie temperatury, dwupiętrowe, przesunięte w bok, zamknięte złącze męskie opcjonalnie z kołnierzem lutowniczym. Kołek lutowniczy 1,5 mm przeznaczony do lutowania na fali. Kołek lutowniczy 3,2 mm przeznaczony do procesu reflow i lutowania na fali. Złącza męskie mają miejsce na opisy i mogą być kodowane.

## Ogólne dane zamówieniowe

|            |                            |  |
|------------|----------------------------|--|
| Typ        | SLDV-THR 5.00/06/180G 3... | Wersja   |
| Nr zam.    | <a href="#">1882700000</a> | Złącze wtykowe do druku, Listwa męska, zamknięte z boku,           |
| GTIN (EAN) | 4032248486274              | Połączenie lutowane THT/THR, 5.00 mm, Liczba biegunów: 6, 180°,    |
| Ilość      | 50 ST                      | Długość kołka lutowniczego (l): 3.2 mm, cynowana, czarny, skrzynia |