

PTS 4

Weidmüller Interface GmbH & Co. KG

Klingenbergstraße 26

D-32758 Detmold

Germany

www.weidmueller.com



Rozdział energii za pośrednictwem nieciętych przewodów o przekroju od 1,5 do 6 mm².

Zasilanie i rozgałęzienie typu T poprzez złącze PUSH IN (od 0,5 do 10 mm²) i/lub złącze wtykowe (od 0,5 do 4 mm²).

Kolorowe znaczniki umożliwiają jednoznaczne przypisanie poszczególnych przewodów.

ZasilanieDystrybucja zasilaniaRozgałęzianie zasilania

Ogólne dane zamówieniowe

Wersja	Złącze wtykowe Field Power®, 3-fazowy AC, IP20, Poliamid, PUSH IN, Liczba biegunów (tekst): 5
Nr zam.	1952120000
Typ	PTS 4
GTIN (EAN)	4032248632909
Ilość	10 szt.

PTS 4

Weidmüller Interface GmbH & Co. KG

Klingenbergstraße 26

D-32758 Detmold

Germany

www.weidmueller.com

Dane techniczne

Dopuszczenia

Atesty



ROHS Zgodny

UL File Number Search [Witryna UL](#)

Nr certyfikatu (cURus) E60693

Wymiary i masa

Głębokość	36.15 mm	Głębokość (cale)	1.4232 inch
Wysokość	27.3 mm	Wysokość (cale)	1.0748 inch
Szerokość	55.45 mm	Szerokość (cale)	2.1831 inch
Masa netto	34.3 g		

Temperatury

Temperatura magazynowania	-40 °C...85 °C	Temperatura eksploatacyjna	-40 °C...80 °C
---------------------------	----------------	----------------------------	----------------

Zgodność produktu z wymogami środowiska naturalnego

Status zgodności z dyrektywą RoHS	Zgodne, bez wyłączenia
REACH SVHC	Bez SVHC powyżej 0,1 wt%

Aprobaty

Nr certyfikatu (cURus)	E60693	Instytut (cURus)	CURUS
------------------------	--------	------------------	-------

Dane ogólne

Materiał izolacyjny	Poliamid	Silikon	Nie
Barwny	czarny	Stopień ochrony	IP20
Klasa palności wg UL 94	V-0	rodzaj montażu	wtykany
element kodowany	Tak, kodowany na PE	odczep probierczy	2 mm
Rodzaj napięcia	3-fazowy AC	Liczba biegunów (tekst)	5
liczba przyłączy / biegunów	1	Metoda wykonywania złącz	PUSH IN
Kierunek odejścia przewodu	90°		

Zakres zaciskania, złącze PUSH IN

Zakres zaciskania, maks. złącze PUSH IN	4 mm ²	Zakres zaciskania, min. złącze PUSH IN	0.5 mm ²
rozmiar ostrza, złącze typu push-in	3,0 x 0,5 mm	długość usuwanej izolacji, złącze typu push-in	12 mm
bardzo cienki drut, maks. złącze typu push-in	4.00 mm ²	bardzo cienki drut, min. złącze typu push-in	0.50 mm ²
przekrój przyłączeniowy przewodu, drobny drut AEH 12mm z kołnierzem z tworzywa sztucznego DIN 46228/4, złącze typu push-in, min.	0.5 mm ²	przekrój przyłączeniowy przewodu, drobny drut, złącze typu push-in, maks.	4 mm ²
Przekrój przyłącza przewodu, przyłączy Push-In, jednodrutowy, max.	4 mm ²	przekrój przyłączeniowy przewodu, drobny drut AEH 8mm z kołnierzem z tworzywa sztucznego DIN 46228/1, złącze typu push-in, maks.	4.00 mm ²
przekrój przyłączeniowy przewodu, drobny drut, złącze typu push-in, min.	0.5 mm ²	przekrój przyłączeniowy przewodu, drobny drut AEH 12mm z kołnierzem z tworzywa sztucznego DIN 46228/1, złącze typu push-in, maks.	4.00 mm ²

PTS 4

Weidmüller Interface GmbH & Co. KG

Klingenbergstraße 26

D-32758 Detmold

Germany

www.weidmueller.com

Dane techniczne

Przekrój przyłącza przewodu, przyłącze Push-In, jednodrutowy, min.	0.5 mm ²	przekrój przyłączeniowy przewodu, drobny drut AEH 8mm z kołnierzem z tworzywa sztucznego DIN 46228/1, złącze typu push-in, min.	0.50 mm ²
przekrój przyłączeniowy przewodu, drobny drut AEH 12mm z kołnierzem z tworzywa sztucznego DIN 46228/4, złącze typu push-in, maks.	4 mm ²	przekrój przyłączeniowy przewodu, drobny drut, złącze typu push-in, min.	0.5 mm ²
przekrój przyłączeniowy przewodu, drobny drut AEH 8mm z kołnierzem z tworzywa sztucznego DIN 46228/4, złącze typu push-in, maks.	4.00 mm ²	przekrój przyłączeniowy przewodu, drobny drut AEH 8mm z kołnierzem z tworzywa sztucznego DIN 46228/4, złącze typu push-in, min.	0.50 mm ²
przekrój przyłączeniowy przewodu, drobny drut AEH 12mm z kołnierzem z tworzywa sztucznego DIN 46228/1, złącze typu push-in, min.	0.50 mm ²	przekrój przyłączeniowy przewodu, drobny drut, złącze typu push-in, maks.	4 mm ²

Dane nominalne zgodnie z IEC

Dane znamionowe wg IEC dla złącza wtykowego	Rodzaj napięcia	AC
	Number of phases	3
	Standard	IEC 60947-7-1, IEC 60947-7-2, IEC 61984
	Rated voltage	690 V
	Znamionowa odporność na napięcie udarowe	8.00 kV
	Prąd znamionowy (3 bieguny pod obciążeniem)	32 A
	Prąd znamionowy (4 bieguny pod obciążeniem)	25 A

dane znamionowe wg UL

Dane znamionowe wg UL dla złącza wtykowego	Standard	UL 1059
	wskazówka	do stosowania z kablami TC-ER wymienionymi w UL
	Przekrój przyłącza przewodu, AWG, maks.	AWG 12
	Przekrój przyłącza przewodu, AWG, min.	AWG 16
	Rated voltage	600 V
	Prąd znamionowy	20 A

Zakres zaciskania

Dane przyłącza — złącze wtykowe	Metoda wykonywania złącz	PUSH IN	
	Rozmiar noża narzędzia roboczego	3,0 x 0,5 mm	
	Długość zdejmowania izolacji	12.00 mm	
	Liczba biegunów	5	
	Przekrój przyłącza przewodu, przewód sztywny, maks.	4 mm ²	
	Przekrój przyłącza przewodu, przewód sztywny, min.	0.50 mm ²	
	Przekrój przyłącza przewodu, przewód wielodrutowy, maks.	4.00 mm ²	
	Przekrój przyłącza przewodu, przewód wielodrutowy, min.	0.50 mm ²	
	Przekrój przyłącza przewodu, cienki przewód wielodrutowy, maks.	4.00 mm ²	
	Przekrój przyłącza przewodu, cienki przewód wielodrutowy, min.	0.50 mm ²	
	Przekrój przyłącza przewodu, najcieńszy przewód wielodrutowy, maks.	4.00 mm ²	
	Przekrój przyłącza przewodu, najcieńszy przewód wielodrutowy, min.	0.50 mm ²	
	Przekrój przyłącza przewodu z końcówką tulejkową	Typ końcówki tulejkowej	12 mm z kołnierzem z tworzywa sztucznego

PTS 4

Weidmüller Interface GmbH & Co. KG

Klingenbergstraße 26

D-32758 Detmold

Germany

www.weidmueller.com

Dane techniczne

Standard	DIN 46228/1
Przekrój, min.	0.5 mm ²
Przekrój, maks.	4 mm ²
Typ końcówki tulejkowej	12 mm z kołnierzem z tworzywa sztucznego
Standard	DIN 46228/4
Przekrój, min.	0.5 mm ²
Przekrój, maks.	4 mm ²
Typ końcówki tulejkowej	8 mm z kołnierzem z tworzywa sztucznego
Standard	DIN 46228/1
Przekrój, min.	0.5 mm ²
Przekrój, maks.	4 mm ²
Typ końcówki tulejkowej	8 mm z kołnierzem z tworzywa sztucznego
Standard	DIN 46228/4
Przekrój, min.	0.5 mm ²
Przekrój, maks.	4 mm ²
Typ końcówki tulejkowej	Bliźniacze końcówki tulejkowe
Przekrój, min.	0.5 mm ²
Przekrój, maks.	4 mm ²

Klasyfikacje

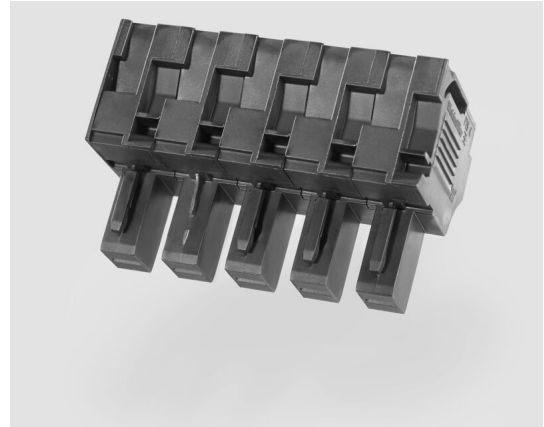
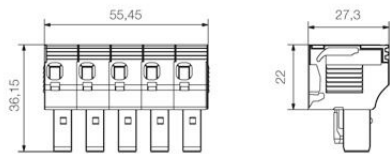
ETIM 8.0	EC002943	ETIM 9.0	EC002943
ETIM 10.0	EC002943	ECLASS 14.0	27-44-02-92
ECLASS 15.0	27-44-02-92		

PTS 4

Weidmüller Interface GmbH & Co. KG
Klingenbergstraße 26
D-32758 Detmold
Germany

Rysunki

www.weidmueller.com



PTS 4

Weidmüller Interface GmbH & Co. KG

Klingenbergstraße 26

D-32758 Detmold

Germany

www.weidmueller.com

Akcesoria

Narzędzia

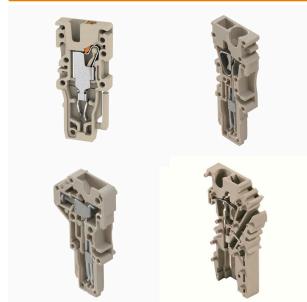


Narzędzia do zdejmowania płaszczki z kabli z izolacją PVC

Ogólne dane zamówieniowe

Typ	AM 16	Wersja	
Nr zam.	9204190000	Narzędzia, Narzędzie do zdejmowania płaszczki	
GTIN (EAN)	4032248608133		
Ilość	1 ST		
Typ	AM 25	Wersja	
Nr zam.	9001540000	Narzędzia, Narzędzie do zdejmowania płaszczki	
GTIN (EAN)	4008190138271		
Ilość	1 ST		

Wtyki



Wtyki do naszego systemu WeiCoS są dostępne dla wszystkich technik przyłączeniowych. Zakres produktów obejmuje wstępnie zmontowane złącza od 1 do 10 biegunów oraz umożliwia indywidualny montaż. Zapewnia to maksymalną elastyczność dla każdej aplikacji. Dostosowane akcesoria zwiększają bezpieczeństwo i ochronę przed czynnikami środowiskowymi.

Ogólne dane zamówieniowe

Typ	ZVR ZP2.5	Wersja	
Nr zam.	1816130000	Seria Z, Hak ryglujący, żółty, 3.9 mm	
GTIN (EAN)	4032248370702		
Ilość	25 ST		

PTS 4

Weidmüller Interface GmbH & Co. KG

Klingenbergstraße 26

D-32758 Detmold

Germany

www.weidmueller.com

Akcesoria

neutralna



Oznaczniki WS idealnie pasują do złączek z serii W. Dzięki kompatybilności systemowej, szyldy WS można też mocować na produktach z serii I oraz serii Z. Duże powierzchnie opisowe pozwalają nie tylko na używanie długich ciągów znaków, lecz również na rozbięcie opisu na kilka linii.

Oznaczniki WS idealnie nadają się do etykiet z długimi, indywidualnie tworzonymi ciągami znaków. Sprawdzonego formatu MultiCard umożliwia wykonanie wydruku drukarką PrintJet Connect lub systemem typu Plotter.

Mogą być umieszczone na taśmie lub pojedynczo. Oznaczniki w sprawdzonym formacie MultiCard. Do nadruku na zamówienie: Prosimy o przesłanie pliku z oprogramowaniem etykietującym M-Print PRO lub M-Print PRO Online (bez instalacji) zgodnie z naszymi specyfikacjami etykietowania.

Ogólne dane zamówieniowe

Typ	WS 12/6 MC NE WS	Wersja
Nr zam.	1609900000	WS, Znakowanie zacisków, 12 x 6 mm, Raster w mm (P): 6.00
GTIN (EAN)	4008190203467	Weidmueller, Allen-Bradley, biały
Ilość	600 ST	

Wkręta z końcówką płaską



Wkrętak do śrub rowkowych z końcówką okrągłą, SD DIN 5265, ISO 2380/2, uchwyt zgodny z DIN 5264, ISO 2380/1, końcówka Chrom Top, rękojeść SoftFinish

Ogólne dane zamówieniowe

Typ	SDS 0.5X3.0X80	Wersja
Nr zam.	2749330000	Wkrętak, Szerokość końcówki (B): 3 mm, Długość końcówki: 80 mm,
GTIN (EAN)	4050118895551	Grubość końcówki (A): 0.5 mm
Ilość	1 ST	