

HDC CM RJ45 M

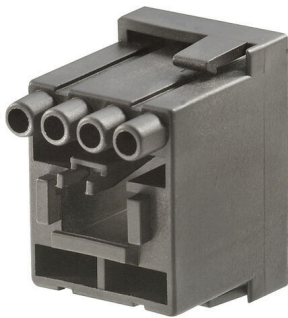
Weidmüller Interface GmbH & Co. KG

Klingenbergstraße 26

D-32758 Detmold

Germany

www.weidmueller.com



Uniwersalność i elastyczność - to umożliwiają moduły systemu. Zależnie od aplikacji z bogatej gamy modułów mogą Państwo wybrać to, czego potrzebują. Moduły różnią się parametrami elektronicznymi, jak też techniką przyłączenia przewodów. Stale rosnąca liczba modułów stanowi bazę dla wielu możliwości kombinacji.

Ogólne dane zamówieniowe

Wersja	Złącza przemysłowe, wkład HDC, moduł ConCept
Nr zam.	1950280000
Typ	HDC CM RJ45 M
GTIN (EAN)	4032248628872
Ilość	1 szt.

HDC CM RJ45 M

Weidmüller Interface GmbH & Co. KG

Klingenbergstraße 26

D-32758 Detmold

Germany

www.weidmueller.com

Dane techniczne

Dopuszczenia

Atesty



ROHS

Zgodny

Wymiary i masa

Masa netto

25 g

Zgodność produktu z wymogami środowiska naturalnego

Status zgodności z dyrektywą RoHS

Zgodne, bez wyłączenia

REACH SVHC

Bez SVHC powyżej 0,1 wt%

Moduły pneumatyczne ConCept

Barwny

czarny

Dane ogólne

Liczba biegunów	8	Rodzaj przyłącza	Przyłącze zagniatane
Barwny	czarny	Materiał izolacyjny	PA 66
Cykle wpinania	≥ 500	Typ	złącze męskie
Kategoria przepięciowa	Brak	Typoszereg	moduł ConCept
Napięcie pomiarowe (DIN EN 61984)	125 V	Udarowe napięcie pomiarowe (DIN EN 61984)	1.8 kV
Prąd pomiarowy (DIN EN 61984)	1.5 A	bez halogenu	false
Produkt o niskiej dymotwórczości wg DIN EN 45545-2	Tak		

wersja

Rodzaj przyłącza	Przyłącze zagniatane	Przekrój przyłącza przewodu, jednodrutowy, max.	2.5 mm ²
Przekrój przyłącza przewodu, jednodrutowy, min.	0.14 mm ²	Przekrój przyłącza przewodu, cienki przewód wielodrutowy z tulejkami kablowymi DIN 46228/4, maks.	2.5 mm ²
Przekrój przyłącza przewodu, cienki przewód wielodrutowy z tulejkami kablowymi DIN 46228/4, min.	0.14 mm ²	Przekrój przyłącza przewodu, z cienkiego 2.5 mm ² drutu, maks.	
Przekrój przyłącza przewodu, cienki przewód wielodrutowy, min.	0.14 mm ²	Przekrój przyłącza przewodu, maks.	2.5 mm ²
Przekrój przyłącza przewodu, min.	0.14 mm ²		

Klasyfikacje

ETIM 8.0	EC000438	ETIM 9.0	EC000438
ETIM 10.0	EC000438	ECLASS 14.0	27-44-02-92
ECLASS 15.0	27-44-02-92		