

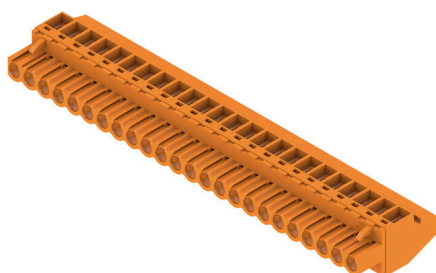
**BLZP 5.08HC/24/90 SN OR BX****Weidmüller Interface GmbH & Co. KG**

Klingenbergstraße 26

D-32758 Detmold

Germany

www.weidmueller.com

**Zdjęcie produktu**

Wtyki żeńskie ze złączem śrubowym z kabłąkiem zaciskowym do podłączania przewodów z odejściem prostopadłym (90° lub 270°). Złącza żeńskie mają miejsce na umieszczanie etykiet i mogą być kodowane. Mocowanie przy użyciu kołnierza lub rygla zwalniającego. Są wyposażone w zintegrowaną śrubę z łbem płasko-krzyżowym, zabezpieczenie przed nieprawidłowym włożeniem przewodu oraz są dostarczane z otwartymi kabłąkami zaciskowymi. HC = High Current (przystosowane do prądów o dużych natężeniach).

**Ogólne dane zamówieniowe**

|                    |   |
|--------------------|---|
| Wersja             | Złącze wtykowe do druku, wtyk żeński, 5.08 mm, Liczba biegunów: 24, 90°, Przyłącze z jarzmem, Zakres zaciskania, maks. : 4 mm <sup>2</sup> , skrzynia |
| Nr zam.            | <a href="#">1948230000</a>  |
| Typ                | BLZP 5.08HC/24/90 SN OR BX  |
| GTIN (EAN)         | 403224862475 1  |
| Ilość              | 12 szt.   |
| parametry produktu | IEC: 400 V / 23 A / 0.2 - 4 mm <sup>2</sup><br>UL: 300 V / 20 A / AWG 26 - AWG 12   |
| opakowanie         | skrzynia  |

## BLZP 5.08HC/24/90 SN OR BX

Weidmüller Interface GmbH &amp; Co. KG

Klingenbergstraße 26

D-32758 Detmold

Germany

www.weidmueller.com

## Dane techniczne

## Dopuszczenia

Atesty



ROHS Zgodny

UL File Number Search [Witryna UL](#)

Nr certyfikatu (cURus) E60693

## Wymiary i masa

|            |           |                  |             |
|------------|-----------|------------------|-------------|
| Głębokość  | 27.2 mm   | Głębokość (cale) | 1.0709 inch |
| Wysokość   | 14.1 mm   | Wysokość (cale)  | 0.5551 inch |
| Szerokość  | 121.92 mm | Szerokość (cale) | 4.8 inch    |
| Masa netto | 44.8 g    |                  |             |

## Zgodność produktu z wymogami środowiska naturalnego

Status zgodności z dyrektywą RoHS Zgodne, bez wyłączenia

REACH SVHC Bez SVHC powyżej 0,1 wt%

Ślad węglowy produktu Kołyska do bramy 0.566 kg CO2 eq.

## Parametry systemu

|   |   |                    |                             |
|---|---|--------------------|-----------------------------|
| Rodzina produktów                               | OMNIMATE Signal - seria BL/SL 5.08                      |                    |                             |
| Rodzaj przyłącza                                | Przyłącze pola  |                    |                             |
| Metoda wykonywania złącz                        | Przyłącze z jarmem                                      |                    |                             |
| Raster w mm (P)                                 | 5.08 mm   |                    |                             |
| Raster w calach (P)                             | 0.200 "   |                    |                             |
| Kierunek odejścia przewodu                      | 90°   |                    |                             |
| Liczba biegunów                                 | 24  |                    |                             |
| L1 in mm  | 116.84 mm   |                    |                             |
| L1 w calach                                     | 4.600 "   |                    |                             |
| Liczba rzędów                                   | 1   |                    |                             |
| liczba rzędów z biegunami                       | 1   |                    |                             |
| Przekrój pomiarowy                              | 4 mm <sup>2</sup>                                       |                    |                             |
| zabezpieczenie przed dotykiem wg DIN VDE 57 106 | zabezpieczony przed dotknięciem palcami                 |                    |                             |
| zabezpieczenie przed dotykiem wg DIN VDE 0470   | IP 20 w stanie wetkniętym/ IP 10 w stanie niewetkniętym |                    |                             |
| Stopień ochrony                                 | IP20  |                    |                             |
| Rezystancja skrośna                             | ≤5 mΩ   |                    |                             |
| element kodowany                                | Tak   |                    |                             |
| Długość odizolowania                            | 7 mm  |                    |                             |
| śruba dociskowa                                 | M 2,5   |                    |                             |
| końcówka wkrętaka                               | 0,6 x 3,5, PH 1, PZ 1                                   |                    |                             |
| końcówka wkrętaka norma                         | DIN 5264, ISO 8764/2-PH, ISO 8764/2-PZ                  |                    |                             |
| Cykle wpinania                                  | 25  |                    |                             |
| Siła wtykania/biegun, maks.                     | 10 N  |                    |                             |
| Siła ciągnięcia / biegun, maks.                 | 9 N   |                    |                             |
| Moment dokręcający                              | Typ momentu obrotowego                                  | Przyłącze przewodu |                             |
|   | Informacja o użyciu                                     | Moment dokręcający | min. 0.4 Nm<br>maks. 0.5 Nm |

## BLZP 5.08HC/24/90 SN OR BX

**Weidmüller Interface GmbH & Co. KG**

Klingenbergstraße 26

D-32758 Detmold

Germany

www.weidmueller.com

## Dane techniczne

### Dane materiałowe

|                                       |          |                                 |                            |
|---------------------------------------|----------|---------------------------------|----------------------------|
| Materiał izolacyjny                   | PBT      | Barwny                          | pomarańczowy               |
| Tabela kolorów (podobny)              | RAL 2000 | grupa materiałów izolacyjnych   | IIIa                       |
| Porównywalny wskaźnik śledzenia (CTI) | ≥ 200    | Moisture Level (MSL)            |                            |
| Klasa palności wg UL 94               | V-0      | Materiał styków                 | Stop Cu                    |
| Powierzchnia styku                    | cynowana | Struktura warstwowa wtyku       | 4...8 μm Sn hot-dip tinned |
| Temperatura magazynowania, min.       | -40 °C   | Temperatura magazynowania, max. | 70 °C                      |
| Temperatura pracy, min.               | -50 °C   | Temperatura pracy, max.         | 100 °C                     |
| Zakres temperatur montaż, min.        | -25 °C   | Zakres temperatur montaż, max.  | 100 °C                     |

### Przewody pasujące do złącza

|   |                      |
|---|----------------------|
| Zakres zaciskania, min.                                     | 0.13 mm <sup>2</sup> |
| Zakres zaciskania, maks.                                    | 4 mm <sup>2</sup>    |
| przekrój przyłącza przewodu AWG, min.                       | AWG 30               |
| przekrój przyłączeniowy przewodu AWG, AWG 12 maks.          |                      |
| jednodrutowe, min. H05(07) V-U                              | 0.2 mm <sup>2</sup>  |
| jednodrutowe, maks. H05(07) V-U                             | 4 mm <sup>2</sup>    |
| cienkodrutowe, min. H05(07) V-K                             | 0.2 mm <sup>2</sup>  |
| cienkodrutowe, maks. H05(07) V-K                            | 4 mm <sup>2</sup>    |
| z AEH z kołnierzem DIN 46 228/4, min.                       | 0.2 mm <sup>2</sup>  |
| z AEH z kołnierzem DIN 46 228/4, maks.                      | 2.5 mm <sup>2</sup>  |
| z tulejką zaciskową, DIN 46228 pt 1, min.                   | 0.2 mm <sup>2</sup>  |
| z końcówką kablową wg DIN 46 228/1, 4 mm <sup>2</sup> maks. |                      |
| Sprawdzian trzpieniowy EN 60999 a x b; ø                    | 2,8 mm x 2,4 mm      |

|   |   |                              |                             |
|---|---|------------------------------|-----------------------------|
| Zaciskany przewód   | Przekrój poprzeczny przyłączanego przewodu przewód i końcówka tulejkowa | znamionowy                   | 0.5 mm <sup>2</sup>         |
|   |   | Długość zdejmowania izolacji | znamionowy mm               |
|   |   | Zalecana tulejka kablowa     | <a href="#">H0.5/6</a>      |
|   |   | Długość zdejmowania izolacji | znamionowy mm               |
| Przekrój poprzeczny przyłączanego przewodu przewód i końcówka tulejkowa | Przekrój poprzeczny przyłączanego przewodu przewód i końcówka tulejkowa | znamionowy                   | 1 mm <sup>2</sup>           |
|   |   | Długość zdejmowania izolacji | znamionowy mm               |
|   |   | Zalecana tulejka kablowa     | <a href="#">H1.0/6</a>      |
|   |   | Długość zdejmowania izolacji | znamionowy mm               |
| Przekrój poprzeczny przyłączanego przewodu przewód i końcówka tulejkowa | Przekrój poprzeczny przyłączanego przewodu przewód i końcówka tulejkowa | znamionowy                   | 1.5 mm <sup>2</sup>         |
|   |   | Długość zdejmowania izolacji | znamionowy mm               |
|   |   | Zalecana tulejka kablowa     | <a href="#">H1.5/7</a>      |
|   |   | Długość zdejmowania izolacji | znamionowy mm               |
| Przekrój poprzeczny przyłączanego przewodu przewód i końcówka tulejkowa | Przekrój poprzeczny przyłączanego przewodu przewód i końcówka tulejkowa | znamionowy                   | 2.5 mm <sup>2</sup>         |
|   |   | Długość zdejmowania izolacji | znamionowy mm               |
|   |   | Zalecana tulejka kablowa     | <a href="#">H2.5/7</a>      |
|   |   | Długość zdejmowania izolacji | znamionowy mm               |
| Przekrój poprzeczny przyłączanego przewodu przewód i końcówka tulejkowa | Przekrój poprzeczny przyłączanego przewodu przewód i końcówka tulejkowa | znamionowy                   | 2.5 mm <sup>2</sup>         |
|   |   | Długość zdejmowania izolacji | znamionowy mm               |
|   |   | Zalecana tulejka kablowa     | <a href="#">H2.5/10</a>     |
|   |   | Długość zdejmowania izolacji | znamionowy mm               |
| Przekrój poprzeczny przyłączanego przewodu przewód i końcówka tulejkowa | Przekrój poprzeczny przyłączanego przewodu przewód i końcówka tulejkowa | znamionowy                   | 2.5 mm <sup>2</sup>         |
|   |   | Długość zdejmowania izolacji | znamionowy mm               |
|   |   | Zalecana tulejka kablowa     | <a href="#">H2.5/15D BL</a> |
|   |   | Długość zdejmowania izolacji | znamionowy mm               |

## BLZP 5.08HC/24/90 SN OR BX

Weidmüller Interface GmbH &amp; Co. KG

Klingenbergstraße 26

D-32758 Detmold

Germany

www.weidmueller.com

## Dane techniczne

Tekst referencyjny

Zewnętrzna średnica kołnierza wykonanego z tworzywa sztucznego nie powinna być większa niż podziałka (P). Długość tulejek należy dobrać zależnie od produktu i napięcia znamionowego.

## Dane znamionowe wg IEC

|  |                        |  |
|--|------------------------|--|
| przetestowane zgodnie z normą                    | IEC 60664-1, IEC 61984 | Prąd znamionowy, min. liczba biegunów 23 A (Tu=20°C) |
| Prąd znamionowy, maks. liczba biegunów (Tu=20°C) | 18 A                   | Prąd znamionowy, min. liczba biegunów 21 A (Tu=40°C) |
| Prąd znamionowy, maks. liczba biegunów (Tu=40°C) | 16 A                   | napięcie znamionowe przy kat. 400 V                  |
| napięcie znamionowe przy kat. 320 V              |                        | przebieg/stopniu zanieczyszczenia II/2               |
| przebieg/stopniu zanieczyszczenia III/2          |                        | napięcie znamionowe przy kat. 250 V                  |
| znamionowe napięcie udarowe przy kat. 4 kV       |                        | przebieg/stopniu zanieczyszczenia III/3              |
| przebieg/stopniu zanieczyszczenia II/2           |                        | znamionowe napięcie udarowe przy kat. 4 kV           |
| znamionowe napięcie udarowe przy kat. 4 kV       |                        | przebieg/stopniu zanieczyszczenia III/2              |
| przebieg/stopniu zanieczyszczenia III/3          |                        | odporność na zwarcia 3 x 1s z 120 A                  |

## Dane znamionowe wg CSA

|  |        |  |   |
|--|--------|--|---|
| Instytut (CSA)                               | CSA    | Nr certyfikatu (CSA)                         | 200039-1121690  |
| Napięcie znamionowe (grupa użytkowa B / CSA) | 300 V  | Napięcie znamionowe (grupa użytkowa C / CSA) | 50 V  |
| Napięcie znamionowe (grupa użytkowa D / CSA) | 300 V  | Prąd znamionowy (grupa użytkowa B / CSA)     | 20 A  |
| Prąd znamionowy (grupa użytkowa D / CSA)     | 20 A   | przekrój przyłącza przewodu AWG, min.        | AWG 30  |
| przekrój przyłącza przewodu AWG, maks.       | AWG 12 | Odniesienie do wartości znamionowych         | W specyfikacji podano wartości minimalne, szczegóły – patrz certyfikat. |

## Dane znamionowe wg UL 1059

|  |   |  |        |
|--|---|--|--------|
| Instytut (cURus)                                 | CURUS   | Nr certyfikatu (cURus)                           | E60693 |
| Napięcie znamionowe (grupa użytkowa B / UL 1059) | 300 V   | Napięcie znamionowe (grupa użytkowa D / UL 1059) | 300 V  |
| Prąd znamionowy (grupa użytkowa B / UL 1059)     | 20 A  | Prąd znamionowy (grupa użytkowa D / UL 1059)     | 10 A   |
| przekrój przyłącza przewodu AWG, min.            | AWG 26  | przekrój przyłącza przewodu AWG, maks.           | AWG 12 |
| Odniesienie do wartości znamionowych             | W specyfikacji podano wartości minimalne, szczegóły – patrz certyfikat. |  |        |

## Opakowanie

|               |           |              |           |
|---------------|-----------|--------------|-----------|
| opakowanie    | skrzynia  | Długość VPE  | 349.00 mm |
| Szerokość VPE | 135.00 mm | Wysokość VPE | 32.00 mm  |

## Testy typu

|                               |          |  |
|-------------------------------|----------|--|
| Test: wytrzymałość znaczników | Standard | DIN EN 61984 rozdział 7.3.2 / 09.02 według wzorca zamieszczonego w DIN EN 60068-2-70 / 07.96 |
|                               | Test     | znacznik początku, napięcie znamionowe, przekrój znamionowy, typ materiału                   |
|                               | Ocena    | dostępny   |
|                               | Test     | wytrzymałość   |
|                               | Ocena    | sprawdzony   |

## BLZP 5.08HC/24/90 SN OR BX

**Weidmüller Interface GmbH & Co. KG**

Klingenbergstraße 26

D-32758 Detmold

Germany

www.weidmueller.com

### Dane techniczne

|   |   |   |                                  |
|---|---|---|----------------------------------|
| Test: nieprawidłowe połączenie (brak możliwości wymiany)  | Standard                                  | DIN EN 60512-13-5 / 11.06, IEC 60512-13-5 / 02.06                                   |                                  |
|   | Test                                      | 180° obrócone z elementami kodowymi   |                                  |
|   | Ocena                                     | sprawdzony  |                                  |
|   | Test                                      | kontrola wzrokowa   |                                  |
| Test: przekrój zaciskowy                                  | Ocena                                     | sprawdzony  |                                  |
|   | Standard                                  | DIN EN 60999-1 rozdziały 7 i 9.1 / 12.00, DIN EN 60947-1 rozdział 8.2.4.5.1 / 12.02 |                                  |
|   | Typ przewodnika                           | Typ przewodnika oraz przekrój przewodnika   | pełny 0,2 mm <sup>2</sup>        |
|   |   | Typ przewodnika oraz przekrój przewodnika   | bez izolacji 0,2 mm <sup>2</sup> |
|   |   | Typ przewodnika oraz przekrój przewodnika   | pełny 2,5 mm <sup>2</sup>        |
|   |   | Typ przewodnika oraz przekrój przewodnika   | bez izolacji 2,5 mm <sup>2</sup> |
|   |   | Typ przewodnika oraz przekrój przewodnika   | AWG 26/1                         |
|   |   | Typ przewodnika oraz przekrój przewodnika   | AWG 26/19                        |
| Ocena   | sprawdzony                                |   |                                  |
| Test uszkodzenia i przypadkowego poluzowania przewodników | Standard                                  | DIN EN 60999-1 rozdział 9.4 / 12.00   |                                  |
|   | Wymaganie                                 | 0,2 kg  |                                  |
|   | Typ przewodnika                           | Typ przewodnika oraz przekrój przewodnika   | AWG 26/1                         |
|   |   | Typ przewodnika oraz przekrój przewodnika   | AWG 26/19                        |
|   | Ocena                                     | sprawdzony  |                                  |
|   | Wymaganie                                 | 0,3 kg  |                                  |
|   | Typ przewodnika                           | Typ przewodnika oraz przekrój przewodnika   | pełny 0,5 mm <sup>2</sup>        |
|   |   | Typ przewodnika oraz przekrój przewodnika   | bez izolacji 0,5 mm <sup>2</sup> |
|   | Ocena                                     | sprawdzony  |                                  |
|   | Wymaganie                                 | 0,9 kg  |                                  |
|   | Typ przewodnika                           | Typ przewodnika oraz przekrój przewodnika   | AWG 12/1                         |
|   |   | Typ przewodnika oraz przekrój przewodnika   | AWG 12/19                        |
| Ocena   | sprawdzony                                |   |                                  |
| Test wyciągania   | Standard                                  | DIN EN 60999-1 rozdział 9.5 / 12.00   |                                  |
|   | Wymaganie                                 | ≥10 N   |                                  |
|   | Typ przewodnika                           | Typ przewodnika oraz przekrój przewodnika   | AWG 26/1                         |
|   |   | Typ przewodnika oraz przekrój przewodnika   | AWG 26/19                        |
|   | Ocena                                     | sprawdzony  |                                  |
|   | Wymaganie                                 | ≥20 N   |                                  |
|   | Typ przewodnika                           | Typ przewodnika oraz przekrój przewodnika   | H05V-U0.5                        |
|   |   | Typ przewodnika oraz przekrój przewodnika   | H05V-K0.5                        |
|   | Ocena                                     | sprawdzony  |                                  |
|   | Wymaganie                                 | ≥60 N   |                                  |
| Typ przewodnika   | Typ przewodnika oraz przekrój przewodnika | H07V-U4.0   |                                  |
|   | Typ przewodnika oraz przekrój przewodnika | H07V-K4.0   |                                  |
|   | Typ przewodnika oraz przekrój przewodnika | AWG 12/1  |                                  |

## BLZP 5.08HC/24/90 SN OR BX

**Weidmüller Interface GmbH & Co. KG**  
 Klingenbergstraße 26  
 D-32758 Detmold  
 Germany

www.weidmueller.com

## Dane techniczne

|       |   |
|-------|---|
|       | Typ przewodnika oraz przekrój przewodnika |
| Ocena | AWG 12/19<br>sprawdzony                   |

### Ważna informacja

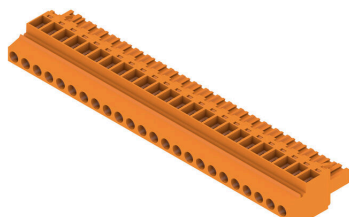
|              |   |
|--------------|---|
| Zgodność IPC | Zgodność: produkty są projektowane, wytwarzane oraz dostarczane zgodnie z uznanymi normami międzynarodowymi, właściwości produktów są zgodne z gwarantowanymi w karcie katalogowej lub ich jakość wykonania jest zgodna z wymogami klasy 2 wg IPC-A-610. Na życzenie mogą być ocenione dalsze wymagania dotyczące produktów.  |
| Uwagi        | <ul style="list-style-type: none"> <li>• Additional variants on request</li> <li>• Gold-plated contact surfaces on request</li> <li>• Rated current related to rated cross-section &amp; min. No. of poles.</li> <li>• Wire end ferrule without plastic collar to DIN 46228/1</li> <li>• Wire end ferrule with plastic collar to DIN 46228/4</li> <li>• P on drawing = pitch</li> <li>• Rated data refer only to the component itself. Clearance and creepage distances to other components are to be designed in accordance with the relevant application standards.</li> <li>• In accordance with IEC 61984, OMNIMATE-connectors are connectors without breaking capacity (COC). During designated use, connectors are not allowed to be engaged or disengaged when live or under load</li> <li>• Long term storage of the product with average temperature of 50 °C and maximum humidity 70%, 36 months</li> </ul> |

### Klasyfikacje

|             |             |             |             |
|-------------|-------------|-------------|-------------|
| ETIM 8.0    | EC002638    | ETIM 9.0    | EC002638    |
| ETIM 10.0   | EC002638    | ECLASS 14.0 | 27-46-02-02 |
| ECLASS 15.0 | 27-46-02-02 |             |             |

Rysunki

Zdjęcie produktu



Rysunek wymiarowany



## BLZP 5.08HC/24/90 SN OR BX

Weidmüller Interface GmbH &amp; Co. KG

Klingenbergstraße 26

D-32758 Detmold

Germany

www.weidmueller.com

## Akcesoria

## Elementy kodujące



Łączy tylko to, co łączyć trzeba: właściwe złącze na właściwym miejscu.

Elementy kodujące i urządzenia blokujące wyraźnie przypisują elementy łączące podczas procesu produkcji i obsługi

Elementy kodujące i urządzenia blokujące są wkładane przed montażem lub podczas fazy konfekcjonowania kabli. Alternatywa oferowana przez Weidmüller: wystarczy przeprowadzić indywidualną konfigurację w internetowym konfiguratorze wariantów i otrzyma się kodowany element.

Nieprawidłowy montaż na płycie drukowanej i nieprawidłowe podłączenie elementów łączących nie jest już możliwe.

Zaleta: nie trzeba szukać błędów podczas produkcji a użytkownikowi nie grożą błędy podczas montażu.

## Ogólne dane zamówieniowe

|            |                            |  |
|------------|----------------------------|--|
| Typ        | BLZ/SL KO OR BX            | Wersja   |
| Nr zam.    | <a href="#">1573010000</a> | Złącze wtykowe do druku, Akcesoria, Element kodujący,                |
| GTIN (EAN) | 4008190048396              | pomarańczowy, Liczba biegunów: 1                                     |
| Ilość      | 100 ST                     |  |
| Typ        | BLZ/SL KO BK BX            | Wersja   |
| Nr zam.    | <a href="#">1545710000</a> | Złącze wtykowe do druku, Akcesoria, Element kodujący, czarny, Liczba |
| GTIN (EAN) | 4008190087142              | biegunów: 1  |
| Ilość      | 50 ST                      |  |

## Wkrętaki z końcówką płaską



Wkrętak do śrub rowkowych z końcówką okrągłą, SD DIN 5265, ISO 2380/2, uchwyt zgodny z DIN 5264, ISO 2380/1, końcówka Chrom Top, rękojeść SoftFinish

## Ogólne dane zamówieniowe

|            |                            |  |
|------------|----------------------------|--|
| Typ        | SDS 0.6X3.5X100            | Wersja   |
| Nr zam.    | <a href="#">2749340000</a> | Wkrętak, Szerokość końcówki (B): 3.5 mm, Długość końcówki: 100 |
| GTIN (EAN) | 4050118895568              | mm, Grubość końcówki (A): 0.6 mm                               |
| Ilość      | 1 ST                       |  |
| Typ        | SDIS 0.6X3.5X100           | Wersja   |
| Nr zam.    | <a href="#">2749810000</a> | Wkrętak, Szerokość końcówki (B): 3.5 mm, Długość końcówki: 100 |
| GTIN (EAN) | 4050118897012              | mm, Grubość końcówki (A): 0.6 mm                               |
| Ilość      | 1 ST                       |  |

## BLZP 5.08HC/24/90 SN OR BX

Weidmüller Interface GmbH & Co. KG  
Klingenbergstraße 26  
D-32758 Detmold  
Germany

www.weidmueller.com

## Akcesoria

## Wkrętaki z końcówką krzyżową, typu Phillips



Wkrętak do śrub z rowkiem krzyżowym, Typ Phillips, SDK PH DIN 5262, ISO 8764/2-PH, uchwyt zgodny z ISO 8764-PH, końcówka Chrom Top, rękojeść SoftFinish

## Ogólne dane zamówieniowe

|            |                            |   |
|------------|----------------------------|---|
| Typ        | SDK PH1 X 80               | Wersja  |
| Nr zam.    | <a href="#">2749410000</a> | Wkrętak, Szerokość końcówki (B): 4.5 mm, 80 mm, Grubość |
| GTIN (EAN) | 4050118895636              | końcówki (A): 1   |
| Ilość      | 1 ST                       |   |

## Wkrętaki z końcówką krzyżową, typu Pozidriv



Wkrętak do śrub z rowkiem krzyżowym, Typ Pozidriv, SDK PZ DIN 5262, ISO 8764/2-PZ, uchwyt zgodny z ISO 8764-PZ, końcówka Chrom Top, rękojeść SoftFinish

## Ogólne dane zamówieniowe

|            |                            |  |
|------------|----------------------------|--|
| Typ        | SDK PZ1 X 80               | Wersja   |
| Nr zam.    | <a href="#">2749440000</a> | Wkrętak, Szerokość końcówki (B): 14.5 mm, 80 mm, Grubość |
| GTIN (EAN) | 4050118895667              | końcówki (A): 1  |
| Ilość      | 1 ST                       |  |

## BLZP 5.08HC/24/90 SN OR BX

Weidmüller Interface GmbH & Co. KG  
Klingenbergstraße 26  
D-32758 Detmold  
Germany

www.weidmueller.com

## Elementy współpracujące

## SL 5.08/135



Złącza męskie ze 135° kierunkiem odejścia. Długość pinów lutowniczych jest zoptymalizowana pod kątem lutowania selektywnego. Złącza męskie mają miejsce na opis i mogą być kodowane.

## Ogólne dane zamówieniowe

|            |                            |   |
|------------|----------------------------|---|
| Typ        | SL 5.08/24/135 3.2SN OR... | Wersja  |
| Nr zam.    | <a href="#">1603280000</a> | Złącze wtykowe do druku, Listwa męska, otwarty z boku, Połączenie |
| GTIN (EAN) | 4008190118914              | lutowane THR, 5.08 mm, Liczba biegunów: 24, 135°, Długość kołka   |
| Ilość      | 20 ST                      | lutowniczego (I): 3.2 mm, cynowana, pomarańczowy, skrzynia        |

## SL 5.08/135B



Złącza męskie ze 135° kierunkiem odejścia. Długość pinów lutowniczych jest zoptymalizowana pod kątem lutowania selektywnego. Złącza męskie mają miejsce na opis i mogą być kodowane.

## Ogólne dane zamówieniowe

|            |                            |   |
|------------|----------------------------|---|
| Typ        | SL 5.08/24/135B 3.2SN O... | Wersja  |
| Nr zam.    | <a href="#">1605750000</a> | Złącze wtykowe do druku, Listwa męska, ogony jaskółek do bloków |
| GTIN (EAN) | 4008190007683              | mocujących, Połączenie lutowane THR, 5.08 mm, Liczba biegunów:  |
| Ilość      | 20 ST                      | 24, 135°, Długość kołka lutowniczego (I): 3.2 mm, cynowana,     |
|            |                            | pomarańczowy, skrzynia  |

## SL 5.08/180



Złącza męskie z prostym 180° kierunkiem odejścia. Długość pinów lutowniczych jest zoptymalizowana pod kątem lutowania selektywnego. Złącza męskie mają miejsce na opis i mogą być kodowane.

## BLZP 5.08HC/24/90 SN OR BX

Weidmüller Interface GmbH & Co. KG  
Klingenbergstraße 26  
D-32758 Detmold  
Germany

## Elementy współpracujące

www.weidmueller.com

## Ogólne dane zamówieniowe

|            |                            |   |
|------------|----------------------------|---|
| Typ        | SL 5.08/24/180 3.2SN OR... | Wersja  |
| Nr zam.    | <a href="#">1519460000</a> | Złącze wtykowe do druku, Listwa męska, otwarty z boku, Połączenie |
| GTIN (EAN) | 4008190140540              | lutowane THR, 5.08 mm, Liczba biegunów: 24, 180°, Długość kołka   |
| Ilość      | 20 ST                      | lutowniczego (l): 3.2 mm, cynowana, pomarańczowy, skrzynia        |

## SL 5.08/180B



Złącza męskie z prostym 180° kierunkiem odejścia. Długość pinów lutowniczych jest zoptymalizowana pod kątem lutowania selektywnego. Złącza męskie mają miejsce na opis i mogą być kodowane.

## Ogólne dane zamówieniowe

|            |                            |  |
|------------|----------------------------|--|
| Typ        | SL 5.08/24/180B 3.2SN O... | Wersja   |
| Nr zam.    | <a href="#">1521760000</a> | Złącze wtykowe do druku, Listwa męska, ogony jaskółek do bloków                    |
| GTIN (EAN) | 4008190122027              | mocujących, Połączenie lutowane THR, 5.08 mm, Liczba biegunów:                     |
| Ilość      | 20 ST                      | 24, 180°, Długość kołka lutowniczego (l): 3.2 mm, cynowana, pomarańczowy, skrzynia |

## SL 5.08/90



Złącza męskie z 90° kierunkiem odejścia. Długość pinów lutowniczych jest zoptymalizowana pod kątem lutowania selektywnego. Złącza męskie mają miejsce na opis i mogą być kodowane.

## Ogólne dane zamówieniowe

|            |                            |   |
|------------|----------------------------|---|
| Typ        | SL 5.08/24/90 3.2SN OR ... | Wersja  |
| Nr zam.    | <a href="#">1510260000</a> | Złącze wtykowe do druku, Listwa męska, otwarty z boku, Połączenie |
| GTIN (EAN) | 4008190078362              | lutowane THR, 5.08 mm, Liczba biegunów: 24, 90°, Długość kołka    |
| Ilość      | 20 ST                      | lutowniczego (l): 3.2 mm, cynowana, pomarańczowy, skrzynia        |

## BLZP 5.08HC/24/90 SN OR BX

**Weidmüller Interface GmbH & Co. KG**  
Klingenbergstraße 26  
D-32758 Detmold  
Germany

## Elementy współpracujące

www.weidmueller.com

## SL 5.08/90B



Złącza męskie z 90° kierunkiem odejścia. Długość pinów lutowniczych jest zoptymalizowana pod kątem lutowania selektywnego. Złącza męskie mają miejsce na opis i mogą być kodowane.

## Ogólne dane zamówieniowe

|            |                            |  |
|------------|----------------------------|--|
| Typ        | SL 5.08/24/90B 3.2SN OR... | Wersja   |
| Nr zam.    | <a href="#">1512560000</a> | Złącze wtykowe do druku, Listwa męska, ogony jaskółek do bloków mocujących, Połączenie lutowane THR, 5.08 mm, Liczba biegunów: |
| GTIN (EAN) | 4008190052560              | 24, 90°, Długość kołka lutowniczego (l): 3.2 mm, cynowana,   |
| Ilość      | 20 ST                      | pomarańczowy, skrzynia   |

## SL 5.08HC/180



Złącza męskie z tworzywa sztucznego zbrojonego włóknem szklanym z prostym kierunkiem odejścia, zoptymalizowane do lutowania na fali. Wariant z kołnierzem (F) można przykręcić do odpowiedniego elementu lub płytki drukowanej. Gdy jest stosowana wersja z kołnierzem lutowanym (LF), przy podłączeniu płytki drukowanej nie jest potrzebna dodatkowa śruba. To rozwiązanie chroni również punkty lutownicze przed naprężeniami mechanicznymi. Wszystkie złącza męskie można kodować ręcznie lub zamówić wstępnie zakodowane. HC = High Current (przystosowane do prądów o dużych natężeniach).

## Ogólne dane zamówieniowe

|            |                            |  |
|------------|----------------------------|--|
| Typ        | SL 5.08HC/24/180 3.2SN ... | Wersja   |
| Nr zam.    | <a href="#">1148600000</a> | Złącze wtykowe do druku, Listwa męska, otwarty z boku, Połączenie lutowane THR, 5.08 mm, Liczba biegunów: 24, 180°, Długość kołka lutowniczego (l): 3.2 mm, cynowana, czarny, skrzynia       |
| GTIN (EAN) | 4032248934522              |  |
| Ilość      | 20 ST                      |  |
| Typ        | SL 5.08HC/24/180 3.2SN ... | Wersja   |
| Nr zam.    | <a href="#">1146710000</a> | Złącze wtykowe do druku, Listwa męska, otwarty z boku, Połączenie lutowane THR, 5.08 mm, Liczba biegunów: 24, 180°, Długość kołka lutowniczego (l): 3.2 mm, cynowana, pomarańczowy, skrzynia |
| GTIN (EAN) | 4032248108695              |  |
| Ilość      | 20 ST                      |  |

## BLZP 5.08HC/24/90 SN OR BX

Weidmüller Interface GmbH &amp; Co. KG

Klingenbergstraße 26

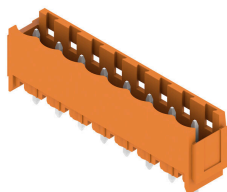
D-32758 Detmold

Germany

## Elementy współpracujące

www.weidmueller.com

## SL 5.08HC/180B

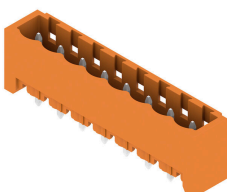


Złącza męskie z tworzywa sztucznego zbrojonego włóknem szklanym z prostym kierunkiem odejścia, zoptymalizowane do lutowania na fali. Wariant z kołnierzem (F) można przykręcić do odpowiedniego elementu lub płytki drukowanej. Gdy jest stosowana wersja z kołnierzem lutowanym (LF), przy podłączaniu płytki drukowanej nie jest potrzebna dodatkowa śruba. To rozwiązanie chroni również punkty lutownicze przed naprężeniami mechanicznymi. Wszystkie złącza męskie można kodować ręcznie lub zamówić wstępnie zakodowane. HC = High Current (przystosowane do prądów o dużych natężeniach).

## Ogólne dane zamówieniowe

|            |                            |  |
|------------|----------------------------|--|
| Typ        | SL 5.08HC/24/180B 3.2SN... | Wersja   |
| Nr zam.    | <a href="#">1150080000</a> | Złącze wtykowe do druku, Listwa męska, ogony jaskółek do bloków                    |
| GTIN (EAN) | 4032248935222              | mocujących, Połączenie lutowane THR, 5.08 mm, Liczba biegunów:                     |
| Ilość      | 20 ST                      | 24, 180°, Długość kołka lutowniczego (l): 3.2 mm, cynowana, czarny, skrzynia       |
| Typ        | SL 5.08HC/24/180B 3.2SN... | Wersja   |
| Nr zam.    | <a href="#">1148040000</a> | Złącze wtykowe do druku, Listwa męska, ogony jaskółek do bloków                    |
| GTIN (EAN) | 4032248934959              | mocujących, Połączenie lutowane THR, 5.08 mm, Liczba biegunów:                     |
| Ilość      | 20 ST                      | 24, 180°, Długość kołka lutowniczego (l): 3.2 mm, cynowana, pomarańczowy, skrzynia |

## SL 5.08HC/180G



Złącza męskie z tworzywa sztucznego zbrojonego włóknem szklanym z prostym kierunkiem odejścia, zoptymalizowane do lutowania na fali. Wariant z kołnierzem (F) można przykręcić do odpowiedniego elementu lub płytki drukowanej. Gdy jest stosowana wersja z kołnierzem lutowanym (LF), przy podłączaniu płytki drukowanej nie jest potrzebna dodatkowa śruba. To rozwiązanie chroni również punkty lutownicze przed naprężeniami mechanicznymi. Wszystkie złącza męskie można kodować ręcznie lub zamówić wstępnie zakodowane. HC = High Current (przystosowane do prądów o dużych natężeniach).

## Ogólne dane zamówieniowe

|            |                            |  |
|------------|----------------------------|--|
| Typ        | SL 5.08HC/24/180G 3.2SN... | Wersja   |
| Nr zam.    | <a href="#">1149370000</a> | Złącze wtykowe do druku, Listwa męska, zamknięte z boku,                 |
| GTIN (EAN) | 4032248934621              | Połączenie lutowane THR, 5.08 mm, Liczba biegunów: 24, 180°,             |
| Ilość      | 20 ST                      | Długość kołka lutowniczego (l): 3.2 mm, cynowana, czarny, skrzynia       |
| Typ        | SL 5.08HC/24/180G 3.2SN... | Wersja   |
| Nr zam.    | <a href="#">1147270000</a> | Złącze wtykowe do druku, Listwa męska, zamknięte z boku,                 |
| GTIN (EAN) | 4032248934164              | Połączenie lutowane THR, 5.08 mm, Liczba biegunów: 24, 180°,             |
| Ilość      | 20 ST                      | Długość kołka lutowniczego (l): 3.2 mm, cynowana, pomarańczowy, skrzynia |

## BLZP 5.08HC/24/90 SN OR BX

Weidmüller Interface GmbH &amp; Co. KG

Klingenbergstraße 26

D-32758 Detmold

Germany

## Elementy współpracujące

www.weidmueller.com

## SL 5.08HC/90



Złącza męskie wykonane z tworzywa sztucznego zbrojonego włóknem szklanym z kierunkiem odejścia 90°, zoptymalizowane do lutowania na fali. Wariant z kołnierzem (F) można przykręcić do odpowiedniego elementu lub płytki drukowanej. Gdy jest stosowana wersja z kołnierzem lutowanym (LF), przy podłączaniu płytki drukowanej nie jest potrzebna dodatkowa śruba. To rozwiązanie chroni również punkty lutownicze przed naprężeniami mechanicznymi. Wszystkie złącza męskie można kodować ręcznie lub zamówić wstępnie zakodowane. HC = High Current (przystosowane do prądów o dużych natężeniach).

## Ogólne dane zamówieniowe

|            |                            |   |
|------------|----------------------------|---|
| Typ        | SL 5.08HC/24/90 3.2SN B... | Wersja  |
| Nr zam.    | <a href="#">1155310000</a> | Złącze wtykowe do druku, Listwa męska, otwarty z boku, Połączenie |
| GTIN (EAN) | 4050118050592              | lutowane THR, 5.08 mm, Liczba biegunów: 24, 90°, Długość kołka    |
| Ilość      | 20 ST                      | lutowniczego (I): 3.2 mm, cynowana, czarny, skrzynia              |
| Typ        | SL 5.08HC/24/90 3.2SN O... | Wersja  |
| Nr zam.    | <a href="#">1147250000</a> | Złącze wtykowe do druku, Listwa męska, otwarty z boku, Połączenie |
| GTIN (EAN) | 4050118051285              | lutowane THR, 5.08 mm, Liczba biegunów: 24, 90°, Długość kołka    |
| Ilość      | 20 ST                      | lutowniczego (I): 3.2 mm, cynowana, pomarańczowy, skrzynia        |

## SL 5.08HC/90B



Złącza męskie wykonane z tworzywa sztucznego zbrojonego włóknem szklanym z kierunkiem odejścia 90°, zoptymalizowane do lutowania na fali. Wariant z kołnierzem (F) można przykręcić do odpowiedniego elementu lub płytki drukowanej. Gdy jest stosowana wersja z kołnierzem lutowanym (LF), przy podłączaniu płytki drukowanej nie jest potrzebna dodatkowa śruba. To rozwiązanie chroni również punkty lutownicze przed naprężeniami mechanicznymi. Wszystkie złącza męskie można kodować ręcznie lub zamówić wstępnie zakodowane. HC = High Current (przystosowane do prądów o dużych natężeniach).

## Ogólne dane zamówieniowe

|            |                            |   |
|------------|----------------------------|---|
| Typ        | SL 5.08HC/24/90B 3.2SN ... | Wersja  |
| Nr zam.    | <a href="#">1155820000</a> | Złącze wtykowe do druku, Listwa męska, ogony jaskółek do bloków                   |
| GTIN (EAN) | 4050118049930              | mocujących, Połączenie lutowane THR, 5.08 mm, Liczba biegunów:                    |
| Ilość      | 20 ST                      | 24, 90°, Długość kołka lutowniczego (I): 3.2 mm, cynowana, czarny, skrzynia       |
| Typ        | SL 5.08HC/24/90B 3.2SN ... | Wersja  |
| Nr zam.    | <a href="#">1155020000</a> | Złącze wtykowe do druku, Listwa męska, ogony jaskółek do bloków                   |
| GTIN (EAN) | 4050118050820              | mocujących, Połączenie lutowane THR, 5.08 mm, Liczba biegunów:                    |
| Ilość      | 20 ST                      | 24, 90°, Długość kołka lutowniczego (I): 3.2 mm, cynowana, pomarańczowy, skrzynia |

## BLZP 5.08HC/24/90 SN OR BX

**Weidmüller Interface GmbH & Co. KG**  
Klingenbergstraße 26  
D-32758 Detmold  
Germany

www.weidmueller.com

## Elementy współpracujące

## SLDV 5.08/180



Złącza męskie z kołkami o długości dostosowanej do lutowania na fali. Złącza męskie mają miejsce na umieszczanie etykiet i mogą być kodowane. HC = High Current (przystosowane do prądów o dużych natężeniach).

## Ogólne dane zamówieniowe

|            |                            |   |
|------------|----------------------------|---|
| Typ        | SLD 5.08V/48/180 3.2SN ... | Wersja  |
| Nr zam.    | <a href="#">1725870000</a> | Złącze wtykowe do druku, Listwa męska, otwarty z boku, Połączenie |
| GTIN (EAN) | 4032248062164              | lutowane THR, 5.08 mm, Liczba biegunów: 48, 180°, Długość kołka   |
| Ilość      | 10 ST                      | lutowniczego (l): 3.2 mm, cynowana, pomarańczowy, skrzynia        |

## SLDV 5.08/180B



Złącza męskie z kołkami o długości dostosowanej do lutowania na fali. Złącza męskie mają miejsce na umieszczanie etykiet i mogą być kodowane. HC = High Current (przystosowane do prądów o dużych natężeniach).

## Ogólne dane zamówieniowe

|            |                            |  |
|------------|----------------------------|--|
| Typ        | SLD 5.08V/48/180B 3.2SN... | Wersja   |
| Nr zam.    | <a href="#">1726960000</a> | Złącze wtykowe do druku, Listwa męska, ogony jaskółek do bloków                    |
| GTIN (EAN) | 4032248062850              | mocujących, Połączenie lutowane THR, 5.08 mm, Liczba biegunów:                     |
| Ilość      | 10 ST                      | 48, 180°, Długość kołka lutowniczego (l): 3.2 mm, cynowana, pomarańczowy, skrzynia |

## SLDV 5.08/90



Złącza męskie z kołkami o długości dostosowanej do lutowania na fali. Złącza męskie mają miejsce na umieszczanie etykiet i mogą być kodowane. HC = High Current (przystosowane do prądów o dużych natężeniach).

## BLZP 5.08HC/24/90 SN OR BX

Weidmüller Interface GmbH & Co. KG  
Klingenbergstraße 26  
D-32758 Detmold  
Germany

## Elementy współpracujące

www.weidmueller.com

## Ogólne dane zamówieniowe

|            |                            |   |
|------------|----------------------------|---|
| Typ        | SLD 5.08V/48/90 3.2 SN ... | Wersja  |
| Nr zam.    | <a href="#">1725390000</a> | Złącze wtykowe do druku, Listwa męska, otwarty z boku, Połączenie |
| GTIN (EAN) | 4032248060795              | lutowane THR, 5.08 mm, Liczba biegunów: 48, 90°, Długość kołka    |
| Ilość      | 10 ST                      | lutowniczego (l): 3.2 mm, cynowana, pomarańczowy, skrzynia        |

## SLDV 5.08/90B



Złącza męskie z kołkami o długości dostosowanej do lutowania na fali. Złącza męskie mają miejsce na umieszczanie etykiet i mogą być kodowane. HC = High Current (przystosowane do prądów o dużych natężeniach).

## Ogólne dane zamówieniowe

|            |                            |   |
|------------|----------------------------|---|
| Typ        | SLD 5.08V/48/90B 3.2 SN... | Wersja  |
| Nr zam.    | <a href="#">1726500000</a> | Złącze wtykowe do druku, Listwa męska, ogony jaskółek do bloków                   |
| GTIN (EAN) | 4032248061471              | mocujących, Połączenie lutowane THR, 5.08 mm, Liczba biegunów:                    |
| Ilość      | 10 ST                      | 48, 90°, Długość kołka lutowniczego (l): 3.2 mm, cynowana, pomarańczowy, skrzynia |

## SL-SMT 5.08/180 Box



Złącze męskie odporne na wysokie temperatury, proste, otwarte. Pakowanie w pudełku lub w taśmie. Na taśmie i z kołkami lutowniczymi 1,5 mm, zoptymalizowane do montażu automatycznego. Kołek lutowniczy 3,2 mm przystosowany do lutowania rozplwowego oraz na fali. Złącza męskie mają miejsce na umieszczanie etykiet i mogą być kodowane. HC = High Current (przystosowane do prądów o dużych natężeniach).

## Ogólne dane zamówieniowe

|            |                            |   |
|------------|----------------------------|---|
| Typ        | SL-SMT 5.08HC/24/180 3...  | Wersja  |
| Nr zam.    | <a href="#">1838200000</a> | Złącze wtykowe do druku, Listwa męska, otwarty z boku, Połączenie |
| GTIN (EAN) | 4032248348268              | lutowane THT/THR, 5.08 mm, Liczba biegunów: 24, 180°, Długość     |
| Ilość      | 20 ST                      | kołka lutowniczego (l): 3.2 mm, cynowana, czarny, skrzynia        |

## BLZP 5.08HC/24/90 SN OR BX

**Weidmüller Interface GmbH & Co. KG**  
Klingenbergstraße 26  
D-32758 Detmold  
Germany

## Elementy współpracujące

www.weidmueller.com

## SL-SMT 5.08/180G Box



Złącze męskie odporne na wysokie temperatury, pakowane w pudełku lub taśmie. Na taśmie, z kołkami lutowniczymi 1,5 mm, zoptymalizowane do montażu automatycznego. Kołek lutowniczy 3,2 mm przystosowany do lutowania rozplwowego oraz na fali. Złącza męskie mają miejsce na umieszczanie etykiet i mogą być kodowane. HC = High Current (przystosowane do prądów o dużych natężeniach).

## Ogólne dane zamówieniowe

|            |                            |  |
|------------|----------------------------|--|
| Typ        | SL-SMT 5.08HC/24/180G 3... | Wersja   |
| Nr zam.    | <a href="#">1838430000</a> | Złącze wtykowe do druku, Listwa męska, zamknięte z boku,           |
| GTIN (EAN) | 4032248348497              | Połączenie lutowane THT/THR, 5.08 mm, Liczba biegunów: 24, 180°,   |
| Ilość      | 20 ST                      | Długość kołka lutowniczego (l): 3.2 mm, cynowana, czarny, skrzynia |

## SL-SMT 5.08HC/90 Box



Złącze męskie odporne na wysokie temperatury, kąt 90°, otwarte. Pakowanie w pudełku lub w taśmie. Na taśmie, z kołkami lutowniczymi 1,5 mm, zoptymalizowane do montażu automatycznego. Kołek lutowniczy 3,2 mm przystosowany do lutowania rozplwowego oraz na fali. Złącza męskie mają miejsce na umieszczanie etykiet i mogą być kodowane. HC = High Current (przystosowane do prądów o dużych natężeniach).

## Ogólne dane zamówieniowe

|            |                            |   |
|------------|----------------------------|---|
| Typ        | SL-SMT 5.08HC/24/90 1.5... | Wersja  |
| Nr zam.    | <a href="#">1774982001</a> | Złącze wtykowe do druku, Listwa męska, otwarty z boku, Połączenie |
| GTIN (EAN) | 4032248156016              | lutowane THT/THR, 5.08 mm, Liczba biegunów: 24, 90°, Długość      |
| Ilość      | 20 ST                      | kołka lutowniczego (l): 1.5 mm, cynowana, czarny, skrzynia        |
| Typ        | SL-SMT 5.08HC/24/90 3.2... | Wersja  |
| Nr zam.    | <a href="#">1780170000</a> | Złącze wtykowe do druku, Listwa męska, otwarty z boku, Połączenie |
| GTIN (EAN) | 4032248165490              | lutowane THT/THR, 5.08 mm, Liczba biegunów: 24, 90°, Długość      |
| Ilość      | 20 ST                      | kołka lutowniczego (l): 3.2 mm, cynowana, czarny, skrzynia        |

## SL-SMT 5.08HC/90G Box



Złącze męskie odporne na wysokie temperatury, pakowane w pudełku lub taśmie. Na taśmie, z kołkami lutowniczymi 1,5 mm, zoptymalizowane do montażu automatycznego. Kołek lutowniczy 3,2 mm przystosowany do lutowania rozplwowego oraz na fali. Złącza męskie mają miejsce na umieszczanie etykiet i mogą być kodowane. HC = High Current (przystosowane do prądów o dużych natężeniach).

## BLZP 5.08HC/24/90 SN OR BX

Weidmüller Interface GmbH & Co. KG  
Klingenbergstraße 26  
D-32758 Detmold  
Germany

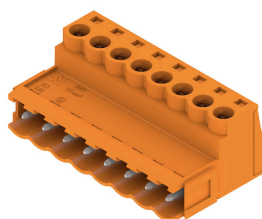
## Elementy współpracujące

www.weidmueller.com

## Ogólne dane zamówieniowe

|            |                            |  |
|------------|----------------------------|--|
| Typ        | SL-SMT 5.08HC/24/90G 3...  | Wersja   |
| Nr zam.    | <a href="#">1780400000</a> | Złącze wtykowe do druku, Listwa męska, zamknięte z boku,           |
| GTIN (EAN) | 4032248165728              | Połączenie lutowane THT/THR, 5.08 mm, Liczba biegunów: 24, 90°,    |
| Ilość      | 20 ST                      | Długość kołka lutowniczego (l): 3.2 mm, cynowana, czarny, skrzynia |

## SLS 5.08/180B



Wtyki męskie z przyłączem śrubowym z kabłąkiem zaciskowym do podłączania przewodów. Wtyki męskie mają miejsce na opis i mogą być kodowane.

## Ogólne dane zamówieniowe

|            |                            |  |
|------------|----------------------------|--|
| Typ        | SLS 5.08/24/180B SN OR ... | Wersja   |
| Nr zam.    | <a href="#">1645220000</a> | Złącze wtykowe do druku, wtyk męski, 5.08 mm, Liczba biegunów:                   |
| GTIN (EAN) | 4008190284435              | 24, 180°, Przyłącze z jarzmem, Zakres zaciskania, maks. : 3.31 mm <sup>2</sup> , |
| Ilość      | 12 ST                      | skrzynia   |

## SLS 5.08TB KF35



Wtyki męskie z przyłączem śrubowym z kabłąkiem zaciskowym do podłączania przewodów. Stopki zaczepowe służą do montowania wtyków kołkowych na szynach nośnych. Złącza męskie mają miejsce na opis i mogą być kodowane.

## Ogólne dane zamówieniowe

|            |                            |  |
|------------|----------------------------|--|
| Typ        | SLS 5.08/24/180TB KF SN... | Wersja   |
| Nr zam.    | <a href="#">1846200000</a> | Złącze wtykowe do druku, wtyk męski, 5.08 mm, Liczba biegunów:                   |
| GTIN (EAN) | 4032248362486              | 24, 180°, Przyłącze z jarzmem, Zakres zaciskania, maks. : 3.31 mm <sup>2</sup> , |
| Ilość      | 5 ST                       | skrzynia   |

**Elementy współpracujące****SLS 5.08TB RF15**

Wtyki męskie z przyłączem śrubowym z kabłąkiem zaciskowym do podłączania przewodów. Stopki zaczepowe służą do montowania wtyków kołkowych na szynach nośnych. Złącza męskie mają miejsce na opis i mogą być kodowane.

**Ogólne dane zamówieniowe**

|            |                            |  |
|------------|----------------------------|--|
| Typ        | SLS 5.08/24/180TB RF15 ... | Wersja   |
| Nr zam.    | <a href="#">1846120000</a> | Złącze wtykowe do druku, wtyk męski, 5.08 mm, Liczba biegunów:                   |
| GTIN (EAN) | 4032248362400              | 24, 180°, Przyłącze z jarzmem, Zakres zaciskania, maks. : 3.31 mm <sup>2</sup> , |
| Ilość      | 5 ST                       | skrzynia   |