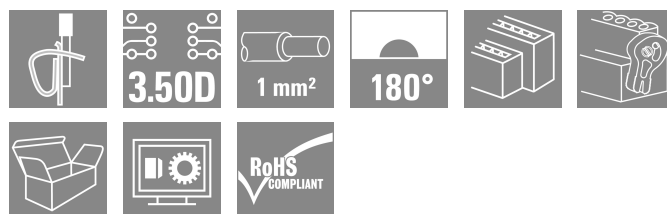
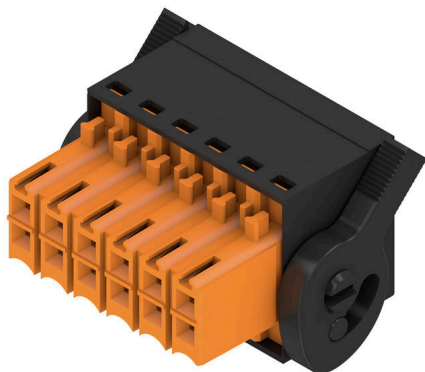


**B2L 3.50/12/180LHQV6 SN BK BX**

**Weidmüller Interface GmbH & Co. KG**  
 Klingenbergstraße 26  
 D-32758 Detmold  
 Germany

www.weidmueller.com

**Zdjęcie produktu**

Złącze żeńskie ze zintegrowanym połączeniem poprzecznym z wyraźnym nadrukiem oznakowania umożliwia bezprzerwowe przekazywanie potencjału i to przy pełnej obciążalności maksymalnego przyłączanego przekroju przewodu. Połączenie poprzeczne znajduje się pionowo pomiędzy biegunami rzędów leżących jeden nad drugim. Przyłącze przewodów w technice ze sprężynowej o prostym kierunku odprowadzenia w rastrze 3,5 mm. Dostępny kołnierz i dźwignia zwalniająca. Opakowanie w kartonie.

**Ogólne dane zamówieniowe**

|                    |  |
|--------------------|--|
| Wersja             | Złącze wtykowe do druku, wtyk żeński, 3.50 mm, Liczba biegunów: 12, 180°, złącze sprężynowe, Zakres zaciskania, maks. : 1 mm <sup>2</sup> , skrzynia |
| Nr zam.            | <a href="#">1944780000</a>   |
| Typ                | B2L 3.50/12/180LHQV6 SN BK BX  |
| GTIN (EAN)         | 4032248619719  |
| Ilość              | 66 szt.  |
| parametry produktu | IEC: 200 V / 10.6 A / 0.2 - 1 mm <sup>2</sup><br>UL: 150 V / 7 A / AWG 28 - AWG 18   |
| opakowanie         | skrzynia   |

**B2L 3.50/12/180LHQV6 SN BK BX**

**Weidmüller Interface GmbH & Co. KG**  
 Klingenbergstraße 26  
 D-32758 Detmold  
 Germany

www.weidmueller.com

**Technical data****Dopuszczenia**

Atesty



|                       |                            |
|-----------------------|----------------------------|
| ROHS                  | Zgodny                     |
| UL File Number Search | <a href="#">Witryna UL</a> |
| Nr certyfikatu (UR)   | E60693                     |

**Wymiary i masa**

|            |         |                  |             |
|------------|---------|------------------|-------------|
| Głębokość  | 20.6 mm | Głębokość (cale) | 0.811 inch  |
| Wysokość   | 15.7 mm | Wysokość (cale)  | 0.6181 inch |
| Szerokość  | 27.3 mm | Szerokość (cale) | 1.0748 inch |
| Masa netto | 7.2 g   |                  |             |

**Zgodność produktu z wymogami środowiska naturalnego**

|                                   |                          |
|-----------------------------------|--------------------------|
| Status zgodności z dyrektywą RoHS | Zgodne, bez wyłączenia   |
| REACH SVHC                        | Bez SVHC powyżej 0,1 wt% |

**Parametry systemu**

| Rodzina produktów                               | OMNIMATE Signal - seria B2L/S2L 3.50 - 2-rzędowe | Rodzaj przyłącza                              | Przyłącze pola  |
|---|--|---|---|
| Metoda wykonywania złącz                        | złącze sprężynowe                                | Raster w mm (P)                               | 3.50 mm   |
| Raster w calach (P)                             | 0.138 "  | Kierunek odejścia przewodu                    | 180°  |
| Liczba biegunów                                 | 12   | L1 in mm                                      | 17.50 mm  |
| L1 w calach                                     | 0.689 "  | Liczba rzędów                                 | 1   |
| liczba rzędów z biegunami                       | 2  | Przekrój pomiarowy                            | 1 mm <sup>2</sup>                                       |
| zabezpieczenie przed dotykiem wg DIN VDE 57 106 | zabezpieczony przed dotknięciem palcami          | zabezpieczenie przed dotykiem wg DIN VDE 0470 | IP 20 w stanie wetkniętym/ IP 10 w stanie niewetkniętym |
| Stopień ochrony                                 | IP20, po całkowitym zmontowaniu                  | element kodowany                              | Tak   |
| Długość odizolowania                            | 7 mm   | końcówka wkrętaka                             | 0,4 x 2,5   |
| końcówka wkrętaka norma                         | DIN 5264   | Cykle wpinania                                | 25  |
| Siła wtykania/biegun, maks.                     | 5 N  | Siła ciągnięcia / biegun, maks.               | 4 N   |

**Dane materiałowe**

|                                       |          |                                 |         |
|---------------------------------------|----------|---------------------------------|---------|
| Materiał izolacyjny                   | PBT      | Barwny                          | czarny  |
| Tabela kolorów (podobny)              | RAL 9011 | grupa materiałów izolacyjnych   | IIIa    |
| Porównywalny wskaźnik śledzenia (CTI) | ≥ 200    | Moisture Level (MSL)            |         |
| Klasa palności wg UL 94               | V-0      | Materiał styków                 | Stop Cu |
| Powierzchnia styku                    | cynowana | Temperatura magazynowania, min. | -40 °C  |
| Temperatura magazynowania, max.       | 70 °C    | Temperatura pracy, min.         | -50 °C  |
| Temperatura pracy, max.               | 100 °C   | Zakres temperatur montaż, min.  | -30 °C  |
| Zakres temperatur montaż, max.        | 100 °C   |                                 |         |

**Przewody pasujące do złącza**

|  |                      |
|--|----------------------|
| Zakres zaciskania, min.                            | 0.08 mm <sup>2</sup> |
| Zakres zaciskania, maks.                           | 1 mm <sup>2</sup>    |
| przekrój przyłącza przewodu AWG, min.              | AWG 28               |
| przekrój przyłączeniowy przewodu AWG, AWG 18 maks. |                      |

**B2L 3.50/12/180LHQV6 SN BK BX**

Weidmüller Interface GmbH &amp; Co. KG

Klingenbergstraße 26

D-32758 Detmold

Germany

www.weidmueller.com

**Technical data**

|   |                      |
|---|----------------------|
| jednodrutowe, min. H05(07) V-U            | 0.2 mm <sup>2</sup>  |
| jednodrutowe, maks. H05(07) V-U           | 1 mm <sup>2</sup>    |
| cienkodrutowe, min. H05(07) V-K           | 0.2 mm <sup>2</sup>  |
| cienkodrutowe, maks. H05(07) V-K          | 1 mm <sup>2</sup>    |
| z AEH z kołnierzem DIN 46 228/4, min.     | 0.14 mm <sup>2</sup> |
| z AEH z kołnierzem DIN 46 228/4, maks.    | 0.34 mm <sup>2</sup> |
| z tulejką zaciskową, DIN 46228 pt 1, min. | 0.14 mm <sup>2</sup> |
| z końcówką kablową wg DIN 46 228/1, maks. | 0.34 mm <sup>2</sup> |

|                              |  |  |                                |               |
|------------------------------|--|--|--------------------------------|---------------|
| Zaciskany przewód            | Przekrój poprzeczny przyłączanego przewodu | Typ  | cienkodrutowe                  |               |
|                              |  | znamionowy                                 | 0.14 mm <sup>2</sup>           |               |
|                              | przewód i końcówka tulejkowa               | Długość zdejmowania izolacji               | znamionowy 10 mm               |               |
|                              |  | Zalecana tulejka kablowa                   | <a href="#">HO,14/12 GR SV</a> |               |
|                              |  | Przekrój poprzeczny przyłączanego przewodu | Typ                            | cienkodrutowe |
|                              | przewód i końcówka tulejkowa               | znamionowy                                 | 0.25 mm <sup>2</sup>           |               |
| Długość zdejmowania izolacji |  | znamionowy 10 mm                           |                                |               |
| Zalecana tulejka kablowa     |  | <a href="#">HO,25/12 HBL</a>               |                                |               |

Tekst referencyjny Zewnętrzna średnica kołnierza wykonanego z tworzywa sztucznego nie powinna być większa niż podziałka (P). Długość tulejek należy dobrać zależnie od produktu i napięcia znamionowego.

**Dane znamionowe wg IEC**

|   |                        |   |               |
|---|------------------------|---|---------------|
| przetestowane zgodnie z normą   | IEC 60664-1, IEC 61984 | Prąd znamionowy, min. liczba biegunów (Tu=20°C)                               | 10.6 A        |
| Prąd znamionowy, maks. liczba biegunów (Tu=20°C)                              | 8.2 A                  | Prąd znamionowy, min. liczba biegunów (Tu=40°C)                               | 9.1 A         |
| Prąd znamionowy, maks. liczba biegunów (Tu=40°C)                              | 7 A                    | napięcie znamionowe przy kat. przepięć/stopniu zanieczyszczenia II/2          | 200 V         |
| napięcie znamionowe przy kat. przepięć/stopniu zanieczyszczenia III/2         | 160 V                  | napięcie znamionowe przy kat. przepięć/stopniu zanieczyszczenia III/3         | 80 V          |
| znamionowe napięcie udarowe przy kat. przepięć/stopniu zanieczyszczenia II/2  | 2.5 kV                 | znamionowe napięcie udarowe przy kat. przepięć/stopniu zanieczyszczenia III/2 | 2.5 kV        |
| znamionowe napięcie udarowe przy kat. przepięć/stopniu zanieczyszczenia III/3 | 1.5 kV                 | odporność na zwarcia  | 3 x 1s z 77 A |

**Dane znamionowe wg CSA**

|  |        |  |                |
|--|--------|--|----------------|
| Instytut (CSA)                               | CSA    | Nr certyfikatu (CSA)                     | 200039-1488444 |
| Napięcie znamionowe (grupa użytkowa B / CSA) | 300 V  | Prąd znamionowy (grupa użytkowa B / CSA) | 7 A            |
| przekrój przyłącza przewodu AWG, min.        | AWG 28 | przekrój przyłącza przewodu AWG, maks.   | AWG 18         |

Odniesienie do wartości znamionowych W specyfikacji podano wartości minimalne, szczegóły – patrz certyfikat.

**Dane znamionowe wg UL 1059**

|  |       |  |        |
|--|-------|--|--------|
| Instytut (UR)                                    | UR    | Nr certyfikatu (UR)                              | E60693 |
| Napięcie znamionowe (grupa użytkowa B / UL 1059) | 150 V | Napięcie znamionowe (grupa użytkowa C / UL 1059) | 50 V   |

## B2L 3.50/12/180LHQV6 SN BK BX

**Weidmüller Interface GmbH & Co. KG**

Klingenbergstraße 26

D-32758 Detmold

Germany

www.weidmueller.com

## Technical data

Prąd znamionowy (grupa użytkowa B / 7 A  
UL 1059)

przekrój przyłącza przewodu AWG, min. AWG 28

Prąd znamionowy (grupa użytkowa C / 7 A  
UL 1059)

przekrój przyłącza przewodu AWG, maks. AWG 18

Odniesienie do wartości znamionowych W specyfikacji podano wartości minimalne, szczegóły – patrz certyfikat.

### Opakowanie

|               |           |              |           |
|---------------|-----------|--------------|-----------|
| opakowanie    | skrzynia  | Długość VPE  | 350.00 mm |
| Szerokość VPE | 138.00 mm | Wysokość VPE | 31.00 mm  |

### Testy typu

|   |   |  |                                  |
|---|---|--|----------------------------------|
| Test: wytrzymałość znaczników                             | Standard                                  | DIN EN 61984 rozdział 7.3.2 / 09.02 według wzorca zamieszczonego w DIN EN 60068-2-70 / 07.96 |                                  |
|   | Test                                      | znacznik początku, identyfikacja typu, przekrój znamionowy, typ materiału                    |                                  |
|   | Ocena                                     | dostępny   |                                  |
|   | Test                                      | wytrzymałość   |                                  |
|   | Ocena                                     | sprawdzony   |                                  |
| Test: nieprawidłowe połączenie (brak możliwości wymiany)  | Standard                                  | DIN EN 61984 rozdziały 6.3 i 6.9.1 / 09.02, DIN IEC 60512-7 rozdział 5 / 05.94               |                                  |
|   | Test                                      | 180° obrócone bez elementów kodowych   |                                  |
|   | Ocena                                     | sprawdzony   |                                  |
|   | Test                                      | kontrola wzrokowa  |                                  |
|   | Ocena                                     | sprawdzony   |                                  |
| Test: przekrój zaciskowy                                  | Standard                                  | DIN EN 60999-1 rozdziały 7 i 9.1 / 12.00, DIN EN 60947-1 rozdział 8.2.4.5.1 / 12.02          |                                  |
|   | Typ przewodnika                           | Typ przewodnika oraz przekrój przewodnika  | pełny 0,2 mm <sup>2</sup>        |
|   |   | Typ przewodnika oraz przekrój przewodnika  | bez izolacji 0,2 mm <sup>2</sup> |
|   |   | Typ przewodnika oraz przekrój przewodnika  | pełny 1,0 mm <sup>2</sup>        |
|   |   | Typ przewodnika oraz przekrój przewodnika  | bez izolacji 1,0 mm <sup>2</sup> |
|   |   | Typ przewodnika oraz przekrój przewodnika  | AWG 28/1                         |
|   |   | Typ przewodnika oraz przekrój przewodnika  | AWG 28/19                        |
|   |   | Typ przewodnika oraz przekrój przewodnika  | AWG 18/1                         |
|   |   | Typ przewodnika oraz przekrój przewodnika  | AWG 18/19                        |
|   | Ocena                                     | sprawdzony   |                                  |
| Test uszkodzenia i przypadkowego poluzowania przewodników | Standard                                  | DIN EN 60999-1 rozdział 9.4 / 12.00  |                                  |
|   | Wymaganie                                 | 0,2 kg   |                                  |
|   | Typ przewodnika                           | Typ przewodnika oraz przekrój przewodnika  | AWG 28/1                         |
|   |   | Typ przewodnika oraz przekrój przewodnika  | AWG 28/19                        |
|   | Ocena                                     | sprawdzony   |                                  |
|   | Wymaganie                                 | 0,3 kg   |                                  |
| Typ przewodnika   | Typ przewodnika oraz przekrój przewodnika | pełny 0,5 mm <sup>2</sup>  |                                  |
|   | Typ przewodnika oraz przekrój przewodnika | bez izolacji 0,5 mm <sup>2</sup>   |                                  |

## B2L 3.50/12/180LHQV6 SN BK BX

Weidmüller Interface GmbH &amp; Co. KG

Klingenbergstraße 26

D-32758 Detmold

Germany

www.weidmueller.com

## Technical data

|                 |   |   |   |
|-----------------|---|---|---|
|                 | Ocena                                     | sprawdzony                                |   |
|                 | Wymaganie                                 | 0,4 kg                                    |   |
|                 | Typ przewodnika                           | Typ przewodnika oraz przekrój przewodnika | pełny 1,0 mm <sup>2</sup><br>bez izolacji 1,0 mm <sup>2</sup> |
|                 |   | Typ przewodnika oraz przekrój przewodnika | AWG 18/1  |
|                 |   | Typ przewodnika oraz przekrój przewodnika | AWG 18/19   |
| Test wciągania  | Ocena                                     | sprawdzony                                |   |
|                 | Standard                                  | DIN EN 60999-1 rozdział 9.4 / 12.00       |   |
|                 | Wymaganie                                 | ≥5 N                                      |   |
|                 | Typ przewodnika                           | Typ przewodnika oraz przekrój przewodnika | AWG 28/1  |
|                 |   | Typ przewodnika oraz przekrój przewodnika | AWG 28/19   |
|                 | Wymaganie                                 | ≥20 N                                     |   |
|                 | Typ przewodnika                           | Typ przewodnika oraz przekrój przewodnika | H05V-U0.5   |
|                 |   | Typ przewodnika oraz przekrój przewodnika | H05V-K0.5   |
|                 | Wymaganie                                 | ≥35 N                                     |   |
|                 | Typ przewodnika                           | Typ przewodnika oraz przekrój przewodnika | H05V-U1   |
|                 |   | Typ przewodnika oraz przekrój przewodnika | H05V-K1   |
|                 |   | Typ przewodnika oraz przekrój przewodnika | AWG 18/1  |
|                 |   | Typ przewodnika oraz przekrój przewodnika | AWG 18/19   |
|                 | Wymaganie                                 | ≥30 N                                     |   |
| Typ przewodnika | Typ przewodnika oraz przekrój przewodnika | AWG 18/1                                  |   |
|                 | Typ przewodnika oraz przekrój przewodnika | AWG 18/19                                 |   |

## Ważna informacja

Zgodność IPC Zgodność: produkty są projektowane, wytwarzane oraz dostarczane zgodnie z uznanymi normami międzynarodowymi, właściwości produktów są zgodne z gwarantowanymi w karcie katalogowej lub ich jakość wykonania jest zgodna z wymogami klasy 2 wg IPC-A-610. Na życzenie mogą być ocenione dalsze wymagania dotyczące produktów.

Uwagi

- Additional variants on request
- Gold-plated contact surfaces on request
- Rated current related to rated cross-section & min. No. of poles.
- Wire end ferrule with plastic collar to DIN 46228/4
- Wire end ferrule without plastic collar to DIN 46228/1
- P on drawing = pitch
- Rated data refer only to the component itself. Clearance and creepage distances to other components are to be designed in accordance with the relevant application standards.
- Crimp shape A for wire-end ferrules with crimping tools PZ 1,5 (order no. 9005990000) or PZ 6/5 (order no. 9011460000) for larger wire cross-sections recommended.
- In accordance with IEC 61984, OMNIMATE-connectors are connectors without breaking capacity (COC). During designated use, connectors are not allowed to be engaged or disengaged when live or under load
- Long term storage of the product with average temperature of 50 °C and maximum humidity 70%, 36 months

## Klasyfikacje

|           |          |             |             |
|-----------|----------|-------------|-------------|
| ETIM 8.0  | EC002638 | ETIM 9.0    | EC002638    |
| ETIM 10.0 | EC002638 | ECLASS 14.0 | 27-46-02-02 |

## Data sheet

**B2L 3.50/12/180LHQV6 SN BK BX**



**Weidmüller Interface GmbH & Co. KG**  
Klingenbergstraße 26  
D-32758 Detmold  
Germany

[www.weidmueller.com](http://www.weidmueller.com)

## Technical data

ECLASS 15.0

27-46-02-02

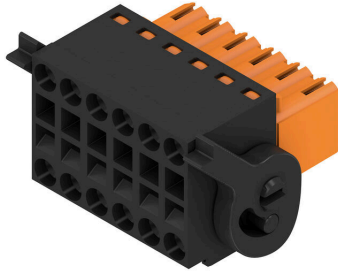
## B2L 3.50/12/180LHQV6 SN BK BX

**Weidmüller Interface GmbH & Co. KG**  
 Klingenbergstraße 26  
 D-32758 Detmold  
 Germany

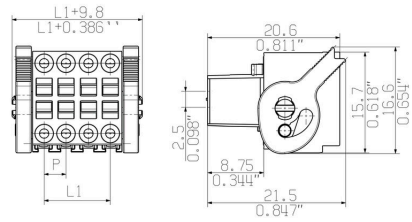
# Drawings

www.weidmueller.com

### Zdjęcie produktu



### Rysunek wymiarowany



### Wykres



**B2L 3.50/12/180LHQV6 SN BK BX****Weidmüller Interface GmbH & Co. KG**Klingenbergstraße 26  
D-32758 Detmold  
Germany

www.weidmueller.com

**Accessories****Elementy kodujące**

Łączy tylko to, co łączyć trzeba: właściwe złącze na właściwym miejscu.

Elementy kodujące i urządzenia blokujące wyraźnie przypisują elementy łączące podczas procesu produkcji i obsługi

Elementy kodujące i urządzenia blokujące są wkładane przed montażem lub podczas fazy konfekcjonowania kabli. Alternatywa oferowana przez Weidmüller: wystarczy przeprowadzić indywidualną konfigurację w internetowym konfiguratorze wariantów i otrzyma się kodowany element.

Błędne wyposażenie na płycie drukowanej oraz błędne wtykanie złączy staje się już niemożliwe.

Zaleta: nie trzeba szukać błędów podczas produkcji a użytkownikowi nie grożą błędy podczas montażu.

**Ogólne dane zamówieniowe**

|            |                            |  |
|------------|----------------------------|--|
| Typ        | B2L/S2L 3.50 KO BK BX      | Wersja   |
| Nr zam.    | <a href="#">1849740000</a> | Złącze wtykowe do druku, Akcesoria, Element kodujący, czarny, Liczba |
| GTIN (EAN) | 4032248378203              | biegunów: 1  |
| Ilość      | 100 ST                     |  |
| Typ        | B2L/S2L 3.50 KO OR BX      | Wersja   |
| Nr zam.    | <a href="#">1849730000</a> | Złącze wtykowe do druku, Akcesoria, Element kodujący,                |
| GTIN (EAN) | 4032248378197              | pomarańczowy, Liczba biegunów: 1                                     |
| Ilość      | 100 ST                     |  |

**Pokrywy**

Skuteczna ochrona, zoptymalizowana ergonomia i zamknięty design:

od odciążnika na połączonych przewodnikach i zabezpieczeń wizualnych/stykowych po pomoc przy odłączaniu: opcjonalnie pokrywy modernizacyjne wykonują funkcje mechaniczne, wzrokowe i dotykowe. Obie półskorupy całkowicie obejmują wtyk, łączą się ze sobą bezpiecznie na zatrzask i oferują następujące funkcje:

Opaski kablowe lub zintegrowane zaciski kablowe zapewniają odciążanie. Oznaczone etykietami Dekafix lub paskami klejonymi Mocowane obok siebie bez utraty biegunów lub przesunięcia rastru Kompatybilność: dopasowane do wtyków z kołnierzem lub uchwytem montażowym oraz wtyków bez tych elementów Elastyczność: w zależności od rozmiaru przewidziane są 1-3 rozgałęzienia kabla w różnych kierunków

Dzięki temu pokrywy Weidmüller gwarantują większą stabilność przy lepszej identyfikacji, pełnej kompatybilności i elastyczności.

Efekt: maksymalna niezawodność i przyjazność dla użytkownika w każdej aplikacji.

## B2L 3.50/12/180LHQV6 SN BK BX

**Weidmüller Interface GmbH & Co. KG**  
Klingenbergstraße 26  
D-32758 Detmold  
Germany

[www.weidmueller.com](http://www.weidmueller.com)

## Accessories

### Ogólne dane zamówieniowe

|            |                            |   |
|------------|----------------------------|---|
| Typ        | B2L 3.50 AH12 BK BX        | Wersja  |
| Nr zam.    | <a href="#">1781590000</a> | Złącze wtykowe do druku, Akcesoria, Pokrywa, czarny, Liczba |
| GTIN (EAN) | 4032248172641              | biegunów: 12  |
| Ilość      | 10 ST                      |   |

**B2L 3.50/12/180LHQV6 SN BK BX**

**Weidmüller Interface GmbH & Co. KG**  
 Klingenbergstraße 26  
 D-32758 Detmold  
 Germany

**Counterpart**

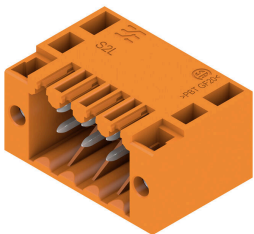
www.weidmueller.com

**S2L 3.50/90G**

Załamane pod kątem, dwurzędowe złącze męskie w wersjach zamkniętych z boku lub z kołnierzem (złącza prętowe otwarte z boku na życzenie). Złącza męskie z pinami o długości 3,5 mm są przystosowane do lutowania "na fali" i pakowane w pudełkach. Możliwe przykręcenie do płytki drukowanej. Złącza męskie mają miejsce na opis i mogą być kodowane.

**Ogólne dane zamówieniowe**

|            |                            |  |
|------------|----------------------------|--|
| Typ        | S2L 3.50/12/90G 3.5SN O... | Wersja   |
| Nr zam.    | <a href="#">1727860000</a> | Złącze wtykowe do druku, Listwa męska, zamknięte z boku,                 |
| GTIN (EAN) | 4032248039371              | Połączenie lutowane THR, 3.50 mm, Liczba biegunów: 12, 90°,              |
| Ilość      | 78 ST                      | Długość kołka lutowniczego (l): 3.5 mm, cynowana, pomarańczowy, skrzynia |
| Typ        | S2L 3.50/12/90G 3.5SN B... | Wersja   |
| Nr zam.    | <a href="#">1728020000</a> | Złącze wtykowe do druku, Listwa męska, zamknięte z boku,                 |
| GTIN (EAN) | 4032248039517              | Połączenie lutowane THR, 3.50 mm, Liczba biegunów: 12, 90°,              |
| Ilość      | 78 ST                      | Długość kołka lutowniczego (l): 3.5 mm, cynowana, czarny, skrzynia       |

**S2L 3.50/90F**

Załamane pod kątem, dwurzędowe złącze męskie w wersjach zamkniętych z boku lub z kołnierzem (złącza prętowe otwarte z boku na życzenie). Złącza męskie z pinami o długości 3,5 mm są przystosowane do lutowania "na fali" i pakowane w pudełkach. Możliwe przykręcenie do płytki drukowanej. Złącza męskie mają miejsce na opis i mogą być kodowane.

**Ogólne dane zamówieniowe**

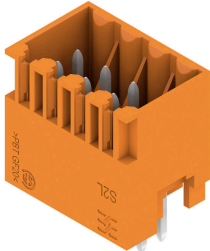
|            |                            |  |
|------------|----------------------------|--|
| Typ        | S2L 3.50/12/90F 3.5SN O... | Wersja   |
| Nr zam.    | <a href="#">1728500000</a> | Złącze wtykowe do druku, Listwa męska, kołnierz, Połączenie    |
| GTIN (EAN) | 4032248039982              | lutowane THR, 3.50 mm, Liczba biegunów: 12, 90°, Długość kołka |
| Ilość      | 66 ST                      | lutowniczego (l): 3.5 mm, cynowana, pomarańczowy, skrzynia     |
| Typ        | S2L 3.50/12/90F 3.5SN B... | Wersja   |
| Nr zam.    | <a href="#">1728660000</a> | Złącze wtykowe do druku, Listwa męska, kołnierz, Połączenie    |
| GTIN (EAN) | 4032248040124              | lutowane THR, 3.50 mm, Liczba biegunów: 12, 90°, Długość kołka |
| Ilość      | 66 ST                      | lutowniczego (l): 3.5 mm, cynowana, czarny, skrzynia           |

**B2L 3.50/12/180LHQV6 SN BK BX**

**Weidmüller Interface GmbH & Co. KG**  
 Klingenbergstraße 26  
 D-32758 Detmold  
 Germany

**Counterpart**

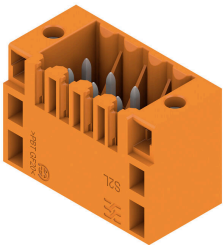
www.weidmueller.com

**S2L 3.50/180G**

Proste, dwurzędowe złącze męskie w wersjach zamkniętej z boku albo z kołnierzem (na życzenie złącza męskie otwarte z boku). Złącza męskie z kołkami o długości 3,5 mm są przystosowane do lutowania na fali i pakowane w pudełkach. Mogą być przykręcane do płytki drukowanej. Złącza męskie mają miejsce na umieszczenie etykiet i mogą być kodowane.

**Ogólne dane zamówieniowe**

|            |                            |  |
|------------|----------------------------|--|
| Typ        | S2L 3.50/12/180G 3.5SN ... | Wersja   |
| Nr zam.    | <a href="#">1728820000</a> | Złącze wtykowe do druku, Listwa męska, zamknięte z boku,                 |
| GTIN (EAN) | 4032248040278              | Połączenie lutowane THR, 3.50 mm, Liczba biegunów: 12, 180°,             |
| Ilość      | 78 ST                      | Długość kołka lutowniczego (l): 3.5 mm, cynowana, pomarańczowy, skrzynia |
| Typ        | S2L 3.50/12/180G 3.5SN ... | Wersja   |
| Nr zam.    | <a href="#">1728980000</a> | Złącze wtykowe do druku, Listwa męska, zamknięte z boku,                 |
| GTIN (EAN) | 4032248040414              | Połączenie lutowane THR, 3.50 mm, Liczba biegunów: 12, 180°,             |
| Ilość      | 78 ST                      | Długość kołka lutowniczego (l): 3.5 mm, cynowana, czarny, skrzynia       |

**S2L 3.50/180F**

Proste, dwurzędowe złącze męskie w wersjach zamkniętej z boku albo z kołnierzem (na życzenie złącza męskie otwarte z boku). Złącza męskie z kołkami o długości 3,5 mm są przystosowane do lutowania na fali i pakowane w pudełkach. Mogą być przykręcane do płytki drukowanej. Złącza męskie mają miejsce na umieszczenie etykiet i mogą być kodowane.

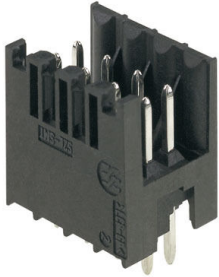
**Ogólne dane zamówieniowe**

|            |                            |   |
|------------|----------------------------|---|
| Typ        | S2L 3.50/12/180F 3.5SN ... | Wersja  |
| Nr zam.    | <a href="#">1729460000</a> | Złącze wtykowe do druku, Listwa męska, kołnierz, Połączenie     |
| GTIN (EAN) | 4032248040889              | lutowane THR, 3.50 mm, Liczba biegunów: 12, 180°, Długość kołka |
| Ilość      | 66 ST                      | lutowniczego (l): 3.5 mm, cynowana, pomarańczowy, skrzynia      |
| Typ        | S2L 3.50/12/180F 3.5SN ... | Wersja  |
| Nr zam.    | <a href="#">1729620000</a> | Złącze wtykowe do druku, Listwa męska, kołnierz, Połączenie     |
| GTIN (EAN) | 4032248041022              | lutowane THR, 3.50 mm, Liczba biegunów: 12, 180°, Długość kołka |
| Ilość      | 66 ST                      | lutowniczego (l): 3.5 mm, cynowana, czarny, skrzynia            |

**B2L 3.50/12/180LHQV6 SN BK BX**

**Weidmüller Interface GmbH & Co. KG**  
 Klingenbergstraße 26  
 D-32758 Detmold  
 Germany

www.weidmueller.com

**Counterpart****S2L-SMT 3.50/180 Box**

Odporne na wysokie temperatury, dwurzędowe złącze męskie do wszystkich popularnych procesów lutowniczych. Zoptymalizowane do montażu automatycznego. Pakowanie w pudełku lub w taśmie. Długość kołka 3,2 mm przystosowana do lutowania rozplýwowego oraz na fali. Złącza męskie mają miejsce na umieszczanie etykiet i mogą być kodowane.

**Ogólne dane zamówieniowe**

|            |                            |   |
|------------|----------------------------|---|
| Typ        | S2L-SMT 3.50/12/180 3.5... | Wersja  |
| Nr zam.    | <a href="#">1794720000</a> | Złącze wtykowe do druku, Listwa męska, otwarty z boku, Połączenie |
| GTIN (EAN) | 4032248231904              | lutowane THT/THR, 3.50 mm, Liczba biegunów: 12, 180°, Długość     |
| Ilość      | 84 ST                      | kołka lutowniczego (l): 3.5 mm, cynowana, czarny, skrzynia        |

**S2L-SMT 3.50/180G Tape**

Odporne na wysokie temperatury, dwurzędowe złącze męskie do wszystkich popularnych procesów lutowniczych. Zoptymalizowane do montażu automatycznego. Pakowanie w pudełku lub w taśmie. Długość kołka 3,2 mm przystosowana do lutowania rozplýwowego oraz na fali. Złącza męskie mają miejsce na umieszczanie etykiet i mogą być kodowane.

**Ogólne dane zamówieniowe**

|            |                            |  |
|------------|----------------------------|--|
| Typ        | S2L-SMT 3.50/12/180G 3...  | Wersja   |
| Nr zam.    | <a href="#">1807810000</a> | Złącze wtykowe do druku, Listwa męska, zamknięte z boku,         |
| GTIN (EAN) | 4032248279517              | Połączenie lutowane THT/THR, 3.50 mm, Liczba biegunów: 12, 180°, |
| Ilość      | 175 ST                     | Długość kołka lutowniczego (l): 3.5 mm, cynowana, czarny, Tape   |

**S2L-SMT 3.50/180G Box**

Odporne na wysokie temperatury, dwurzędowe złącze męskie do wszystkich popularnych procesów lutowniczych. Zoptymalizowane do montażu automatycznego. Pakowanie w pudełku lub w taśmie. Długość kołka 3,2 mm przystosowana do lutowania rozplýwowego oraz na fali. Złącza męskie mają miejsce na umieszczanie etykiet i mogą być kodowane.

**Ogólne dane zamówieniowe**

|            |                            |  |
|------------|----------------------------|--|
| Typ        | S2L-SMT 3.50/12/180G 3...  | Wersja   |
| Nr zam.    | <a href="#">1794560000</a> | Złącze wtykowe do druku, Listwa męska, zamknięte z boku,           |
| GTIN (EAN) | 4032248231744              | Połączenie lutowane THT/THR, 3.50 mm, Liczba biegunów: 12, 180°,   |
| Ilość      | 78 ST                      | Długość kołka lutowniczego (l): 3.5 mm, cynowana, czarny, skrzynia |

**B2L 3.50/12/180LHQV6 SN BK BX**

**Weidmüller Interface GmbH & Co. KG**  
Klingenbergstraße 26  
D-32758 Detmold  
Germany

www.weidmueller.com

**Counterpart****S2L-SMT 3.50/90G Tape**

Odporne na wysokie temperatury, dwurzędowe złącze męskie do wszystkich popularnych procesów lutowniczych. Zoptymalizowane do wyposażania automatycznego. Pakowanie w pudełku lub w taśmie. Długość pinu 3,2 mm przystosowana do lutowania rozplýwowego i "na fali". Złącza męskie mają miejsce na opis i mogą być kodowane.

**Ogólne dane zamówieniowe**

|            |                            |   |
|------------|----------------------------|---|
| Typ        | S2L-SMT 3.50/12/90G 3.2... | Wersja  |
| Nr zam.    | <a href="#">1807500000</a> | Złącze wtykowe do druku, Listwa męska, zamknięte z boku,        |
| GTIN (EAN) | 4032248278794              | Połączenie lutowane THT/THR, 3.50 mm, Liczba biegunów: 12, 90°, |
| Ilość      | 235 ST                     | Długość kołka lutowniczego (l): 3.2 mm, cynowana, czarny, Tape  |

**S2L-SMT 3.50/90G Box**

Odporne na wysokie temperatury, dwurzędowe złącze męskie do wszystkich popularnych procesów lutowniczych. Zoptymalizowane do wyposażania automatycznego. Pakowanie w pudełku lub w taśmie. Długość pinu 3,2 mm przystosowana do lutowania rozplýwowego i "na fali". Złącza męskie mają miejsce na opis i mogą być kodowane.

**Ogólne dane zamówieniowe**

|            |                            |  |
|------------|----------------------------|--|
| Typ        | S2L-SMT 3.50/12/90G 3.2... | Wersja   |
| Nr zam.    | <a href="#">1794240000</a> | Złącze wtykowe do druku, Listwa męska, zamknięte z boku,           |
| GTIN (EAN) | 4032248231294              | Połączenie lutowane THT/THR, 3.50 mm, Liczba biegunów: 12, 90°,    |
| Ilość      | 78 ST                      | Długość kołka lutowniczego (l): 3.2 mm, cynowana, czarny, skrzynia |

**S2L-SMT 3.50/180LF Box**

Odporne na wysokie temperatury, dwurzędowe złącze męskie do wszystkich popularnych procesów lutowniczych. Zoptymalizowane do montażu automatycznego. Pakowanie w pudełku lub w taśmie. Długość kołka 3,2 mm przystosowana do lutowania rozplýwowego oraz na fali. Złącza męskie mają miejsce na umieszczanie etykiet i mogą być kodowane.

**Ogólne dane zamówieniowe**

|            |                            |  |
|------------|----------------------------|--|
| Typ        | S2L-SMT 3.50/12/180LF 3... | Wersja   |
| Nr zam.    | <a href="#">1795230000</a> | Złącze wtykowe do druku, Listwa męska, kołnierz lutowany,          |
| GTIN (EAN) | 4032248232741              | Połączenie lutowane THT/THR, 3.50 mm, Liczba biegunów: 12, 180°,   |
| Ilość      | 66 ST                      | Długość kołka lutowniczego (l): 3.5 mm, cynowana, czarny, skrzynia |

**B2L 3.50/12/180LHQV6 SN BK BX**

**Weidmüller Interface GmbH & Co. KG**  
 Klingenbergstraße 26  
 D-32758 Detmold  
 Germany

**Counterpart**

www.weidmueller.com

**S2L-SMT 3.50/90LF Tape**

Odporne na wysokie temperatury, dwurzędowe złącze męskie do wszystkich popularnych procesów lutowniczych. Zoptymalizowane do wyposażania automatycznego. Pakowanie w pudełku lub w taśmie. Długość pinu 3,2 mm przystosowana do lutowania rozplwowego i "na fali". Złącza męskie mają miejsce na opis i mogą być kodowane.

**Ogólne dane zamówieniowe**

|            |                            |   |
|------------|----------------------------|---|
| Typ        | S2L-SMT 3.50/12/90LF 3...  | Wersja  |
| Nr zam.    | <a href="#">1807590000</a> | Złącze wtykowe do druku, Listwa męska, kołnierz lutowany,       |
| GTIN (EAN) | 4032248278886              | Połączenie lutowane THT/THR, 3.50 mm, Liczba biegunów: 12, 90°, |
| Ilość      | 235 ST                     | Długość kołka lutowniczego (l): 3.2 mm, cynowana, czarny, Tape  |

**S2L-SMT 3.50/90LF Box**

Odporne na wysokie temperatury, dwurzędowe złącze męskie do wszystkich popularnych procesów lutowniczych. Zoptymalizowane do wyposażania automatycznego. Pakowanie w pudełku lub w taśmie. Długość pinu 3,2 mm przystosowana do lutowania rozplwowego i "na fali". Złącza męskie mają miejsce na opis i mogą być kodowane.

**Ogólne dane zamówieniowe**

|            |                            |  |
|------------|----------------------------|--|
| Typ        | S2L-SMT 3.50/12/90LF 3...  | Wersja   |
| Nr zam.    | <a href="#">1794890000</a> | Złącze wtykowe do druku, Listwa męska, kołnierz lutowany,          |
| GTIN (EAN) | 4032248232345              | Połączenie lutowane THT/THR, 3.50 mm, Liczba biegunów: 12, 90°,    |
| Ilość      | 66 ST                      | Długość kołka lutowniczego (l): 3.2 mm, cynowana, czarny, skrzynia |