

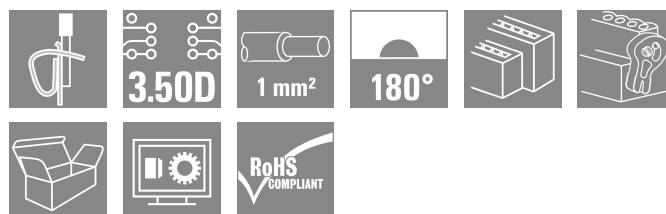
B2L 3.50/08/180LHQV4 SN BK BX**Weidmüller Interface GmbH & Co. KG**

Klingenbergstraße 26

D-32758 Detmold

Germany

www.weidmueller.com



Złącze żeńskie ze zintegrowanym połączeniem poprzecznym z wyraźnym nadrukiem oznakowania umożliwia bezprzerwowe przekazywanie potencjału i to przy pełnej obciążalności maksymalnego przyłączanego przekroju przewodu. Połączenie poprzeczne znajduje się pionowo pomiędzy biegunami rzędów leżących jeden nad drugim. Przyłącze przewodów w technice ze sprężynowej o prostym kierunku odprowadzenia w rastrze 3,5 mm. Dostępny kołnierz i dźwignia zwalniająca. Opakowanie w kartonie.

Ogólne dane zamówieniowe

Wersja	Złącze wtykowe do druku, wtyk żeński, 3.50 mm, Liczba biegunów: 8, 180°, złącze sprężynowe, Zakres zaciskania, maks. : 1 mm ² , skrzynia
Nr zam.	1944760000
Typ	B2L 3.50/08/180LHQV4 SN BK BX
GTIN (EAN)	4032248619696
Ilość	90 szt.
parametry produktu	IEC: 200 V / 10.6 A / 0.2 - 1 mm ² UL: 150 V / 7 A / AWG 28 - AWG 18
opakowanie	skrzynia

B2L 3.50/08/180LHQV4 SN BK BX

Weidmüller Interface GmbH & Co. KG
 Klingenbergstraße 26
 D-32758 Detmold
 Germany

www.weidmueller.com

Technical data**Dopuszczenia**

Atesty



ROHS Zgodny
 UL File Number Search [Witryna UL](#)
 Nr certyfikatu (UR) E60693

Wymiary i masa

Głębokość	20.6 mm	Głębokość (cale)	0.811 inch
Wysokość	15.7 mm	Wysokość (cale)	0.6181 inch
Szerokość	20.3 mm	Szerokość (cale)	0.7992 inch
Masa netto	4.63 g		

Zgodność produktu z wymogami środowiska naturalnego

Status zgodności z dyrektywą RoHS Zgodne, bez wyłączenia
 REACH SVHC Bez SVHC powyżej 0,1 wt%

Parametry systemu

Rodzina produktów	OMNIMATE Signal - seria B2L/S2L 3.50 - 2-rzędowe	Rodzaj przyłącza	Przyłącze pola
Metoda wykonywania złącz	złącze sprężynowe	Raster w mm (P)	3.50 mm
Raster w calach (P)	0.138 "	Kierunek odejścia przewodu	180°
Liczba biegunów	8	L1 in mm	10.50 mm
L1 w calach	0.413 "	Liczba rzędów	1
liczba rzędów z biegunami	2	Przekrój pomiarowy	1 mm ²
zabezpieczenie przed dotykiem wg DIN VDE 57 106	zabezpieczony przed dotknięciem palcami	zabezpieczenie przed dotykiem wg DIN VDE 0470	IP 20 w stanie wetkniętym/ IP 10 w stanie niewetkniętym
Stopień ochrony	IP20, po całkowitym zmontowaniu	element kodowany	Tak
Długość odizolowania	7 mm	końcówka wkrętaka	0,4 x 2,5
końcówka wkrętaka norma	DIN 5264	Cykle wpinania	25
Siła wtykania/biegun, maks.	5 N	Siła ciągnięcia / biegun, maks.	4 N

Dane materiałowe

Materiał izolacyjny	PBT	Barwny	czarny
Tabela kolorów (podobny)	RAL 9011	grupa materiałów izolacyjnych	IIIa
Porównywalny wskaźnik śledzenia (CTI)	≥ 200	Moisture Level (MSL)	
Klasa palności wg UL 94	V-0	Materiał styków	Stop Cu
Powierzchnia styku	cynowana	Temperatura magazynowania, min.	-40 °C
Temperatura magazynowania, max.	70 °C	Temperatura pracy, min.	-50 °C
Temperatura pracy, max.	100 °C	Zakres temperatur montaż, min.	-30 °C
Zakres temperatur montaż, max.	100 °C		

Przewody pasujące do złącza

Zakres zaciskania, min.	0.08 mm ²
Zakres zaciskania, maks.	1 mm ²
przekrój przyłącza przewodu AWG, min.	AWG 28
przekrój przyłączeniowy przewodu AWG, AWG 18 maks.	

B2L 3.50/08/180LHQV4 SN BK BX

Weidmüller Interface GmbH & Co. KG

Klingenbergstraße 26

D-32758 Detmold

Germany

www.weidmueller.com

Technical data

jednodrutowe, min. H05(07) V-U	0.2 mm ²
jednodrutowe, maks. H05(07) V-U	1 mm ²
cienkodrutowe, min. H05(07) V-K	0.2 mm ²
cienkodrutowe, maks. H05(07) V-K	1 mm ²
z AEH z kołnierzem DIN 46 228/4, min.	0.14 mm ²
z AEH z kołnierzem DIN 46 228/4, maks.	0.34 mm ²
z tulejką zaciskową, DIN 46228 pt 1, min.	0.14 mm ²
z końcówką kablową wg DIN 46 228/1, maks.	0.34 mm ²

Zaciskany przewód	Przekrój poprzeczny przyłączanego przewodu	Typ	cienkodrutowe	
		znamionowy	0.14 mm ²	
		Długość zdejmowania izolacji	znamionowy 10 mm	
	przewód i końcówka tulejkowa	Zalecana tulejka kablowa	HO,14/12 GR SV	
		Przekrój poprzeczny przyłączanego przewodu	Typ	cienkodrutowe
			znamionowy	0.25 mm ²
przewód i końcówka tulejkowa	Długość zdejmowania izolacji	znamionowy 10 mm		
	Zalecana tulejka kablowa	HO,25/12 HBL		

Tekst referencyjny Zewnętrzna średnica kołnierza wykonanego z tworzywa sztucznego nie powinna być większa niż podziałka (P). Długość tulejek należy dobrać zależnie od produktu i napięcia znamionowego.

Dane znamionowe wg IEC

przetestowane zgodnie z normą	IEC 60664-1, IEC 61984	Prąd znamionowy, min. liczba biegunów (Tu=20°C)	10.6 A
Prąd znamionowy, maks. liczba biegunów (Tu=20°C)	8.2 A	Prąd znamionowy, min. liczba biegunów (Tu=40°C)	9.1 A
Prąd znamionowy, maks. liczba biegunów (Tu=40°C)	7 A	napięcie znamionowe przy kat. przepięć/stopniu zanieczyszczenia II/2	200 V
napięcie znamionowe przy kat. przepięć/stopniu zanieczyszczenia III/2	160 V	napięcie znamionowe przy kat. przepięć/stopniu zanieczyszczenia III/3	80 V
znamionowe napięcie udarowe przy kat. przepięć/stopniu zanieczyszczenia II/2	2.5 kV	znamionowe napięcie udarowe przy kat. przepięć/stopniu zanieczyszczenia III/2	2.5 kV
znamionowe napięcie udarowe przy kat. przepięć/stopniu zanieczyszczenia III/3	1.5 kV	odporność na zwarcia	3 x 1s z 77 A

Dane znamionowe wg CSA

Instytut (CSA)	CSA	Nr certyfikatu (CSA)	200039-1488444
Napięcie znamionowe (grupa użytkowa B / CSA)	300 V	Prąd znamionowy (grupa użytkowa B / CSA)	7 A
przekrój przyłącza przewodu AWG, min.	AWG 28	przekrój przyłącza przewodu AWG, maks.	AWG 18

Odniesienie do wartości znamionowych W specyfikacji podano wartości minimalne, szczegóły – patrz certyfikat.

Dane znamionowe wg UL 1059

Instytut (UR)	UR	Nr certyfikatu (UR)	E60693
Napięcie znamionowe (grupa użytkowa B / UL 1059)	150 V	Napięcie znamionowe (grupa użytkowa C / UL 1059)	50 V

B2L 3.50/08/180LHQV4 SN BK BX

Weidmüller Interface GmbH & Co. KG

Klingenbergstraße 26

D-32758 Detmold

Germany

www.weidmueller.com

Technical data

Prąd znamionowy (grupa użytkowa B / 7 A
UL 1059)

przekrój przyłącza przewodu AWG, min. AWG 28

Prąd znamionowy (grupa użytkowa C / 7 A
UL 1059)

przekrój przyłącza przewodu AWG, maks. AWG 18

Odniesienie do wartości znamionowych W specyfikacji podano wartości minimalne, szczegóły – patrz certyfikat.

Opakowanie

opakowanie	skrzynia	Długość VPE	350.00 mm
Szerokość VPE	135.00 mm	Wysokość VPE	30.00 mm

Testy typu

Test: wytrzymałość znaczników	Standard	DIN EN 61984 rozdział 7.3.2 / 09.02 według wzorca zamieszczonego w DIN EN 60068-2-70 / 07.96	
	Test	znacznik początku, identyfikacja typu, przekrój znamionowy, typ materiału	
	Ocena	dostępny	
	Test	wytrzymałość	
	Ocena	sprawdzony	
Test: nieprawidłowe połączenie (brak możliwości wymiany)	Standard	DIN EN 61984 rozdziały 6.3 i 6.9.1 / 09.02, DIN IEC 60512-7 rozdział 5 / 05.94	
	Test	180° obrócone bez elementów kodowych	
	Ocena	sprawdzony	
	Test	kontrola wzrokowa	
	Ocena	sprawdzony	
Test: przekrój zaciskowy	Standard	DIN EN 60999-1 rozdziały 7 i 9.1 / 12.00, DIN EN 60947-1 rozdział 8.2.4.5.1 / 12.02	
	Typ przewodnika	Typ przewodnika oraz przekrój przewodnika	pełny 0,2 mm ²
		Typ przewodnika oraz przekrój przewodnika	bez izolacji 0,2 mm ²
		Typ przewodnika oraz przekrój przewodnika	pełny 1,0 mm ²
		Typ przewodnika oraz przekrój przewodnika	bez izolacji 1,0 mm ²
		Typ przewodnika oraz przekrój przewodnika	AWG 28/1
		Typ przewodnika oraz przekrój przewodnika	AWG 28/19
		Typ przewodnika oraz przekrój przewodnika	AWG 18/1
		Typ przewodnika oraz przekrój przewodnika	AWG 18/19
	Ocena	sprawdzony	
Test uszkodzenia i przypadkowego poluzowania przewodników	Standard	DIN EN 60999-1 rozdział 9.4 / 12.00	
	Wymaganie	0,2 kg	
	Typ przewodnika	Typ przewodnika oraz przekrój przewodnika	AWG 28/1
		Typ przewodnika oraz przekrój przewodnika	AWG 28/19
	Ocena	sprawdzony	
	Wymaganie	0,3 kg	
	Typ przewodnika	Typ przewodnika oraz przekrój przewodnika	pełny 0,5 mm ²
Typ przewodnika oraz przekrój przewodnika		bez izolacji 0,5 mm ²	

B2L 3.50/08/180LHQV4 SN BK BX

Weidmüller Interface GmbH & Co. KG

Klingenbergstraße 26

D-32758 Detmold

Germany

www.weidmueller.com

Technical data

	Ocena	sprawdzony	
	Wymaganie	0,4 kg	
	Typ przewodnika	Typ przewodnika oraz przekrój przewodnika	pełny 1,0 mm ² bez izolacji 1,0 mm ²
		Typ przewodnika oraz przekrój przewodnika	AWG 18/1
		Typ przewodnika oraz przekrój przewodnika	AWG 18/19
Test wciągania	Ocena	sprawdzony	
	Standard	DIN EN 60999-1 rozdział 9.4 / 12.00	
	Wymaganie	≥5 N	
	Typ przewodnika	Typ przewodnika oraz przekrój przewodnika	AWG 28/1
		Typ przewodnika oraz przekrój przewodnika	AWG 28/19
	Wymaganie	≥20 N	
	Typ przewodnika	Typ przewodnika oraz przekrój przewodnika	H05V-U0.5
		Typ przewodnika oraz przekrój przewodnika	H05V-K0.5
	Wymaganie	≥35 N	
	Typ przewodnika	Typ przewodnika oraz przekrój przewodnika	H05V-U1
		Typ przewodnika oraz przekrój przewodnika	H05V-K1
		Typ przewodnika oraz przekrój przewodnika	AWG 18/1
	Typ przewodnika oraz przekrój przewodnika	AWG 18/19	
Wymaganie	≥30 N		
Typ przewodnika	Typ przewodnika oraz przekrój przewodnika	AWG 18/1	
	Typ przewodnika oraz przekrój przewodnika	AWG 18/19	

Ważna informacja

Zgodność IPC

Zgodność: produkty są projektowane, wytwarzane oraz dostarczane zgodnie z uznanymi normami międzynarodowymi, właściwości produktów są zgodne z gwarantowanymi w karcie katalogowej lub ich jakość wykonania jest zgodna z wymogami klasy 2 wg IPC-A-610. Na życzenie mogą być ocenione dalsze wymagania dotyczące produktów.

Uwagi

- Additional variants on request
- Gold-plated contact surfaces on request
- Rated current related to rated cross-section & min. No. of poles.
- Wire end ferrule with plastic collar to DIN 46228/4
- Wire end ferrule without plastic collar to DIN 46228/1
- P on drawing = pitch
- Rated data refer only to the component itself. Clearance and creepage distances to other components are to be designed in accordance with the relevant application standards.
- Crimp shape A for wire-end ferrules with crimping tools PZ 1,5 (order no. 9005990000) or PZ 6/5 (order no. 9011460000) for larger wire cross-sections recommended.
- In accordance with IEC 61984, OMNIMATE-connectors are connectors without breaking capacity (COC). During designated use, connectors are not allowed to be engaged or disengaged when live or under load
- Long term storage of the product with average temperature of 50 °C and maximum humidity 70%, 36 months

Klasyfikacje

ETIM 8.0	EC002638	ETIM 9.0	EC002638
ETIM 10.0	EC002638	ECLASS 14.0	27-46-02-02

B2L 3.50/08/180LHQV4 SN BK BX

Weidmüller Interface GmbH & Co. KG
Klingenbergstraße 26
D-32758 Detmold
Germany

Technical data

www.weidmueller.com

ECLASS 15.0

27-46-02-02

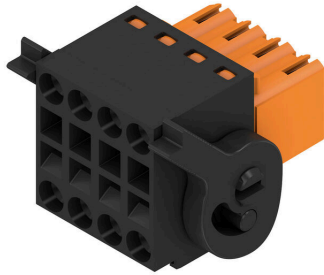
B2L 3.50/08/180LHQV4 SN BK BX

Weidmüller Interface GmbH & Co. KG
 Klingenbergstraße 26
 D-32758 Detmold
 Germany

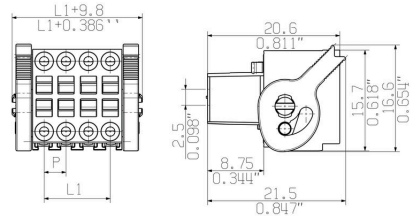
www.weidmueller.com

Drawings

Zdjęcie produktu



Rysunek wymiarowany



Wykres



B2L 3.50/08/180LHQV4 SN BK BX

Weidmüller Interface GmbH & Co. KG
 Klingenbergstraße 26
 D-32758 Detmold
 Germany

www.weidmueller.com

Accessories**Elementy kodujące**

Łączy tylko to, co łączyć trzeba: właściwe złącze na właściwym miejscu.

Elementy kodujące i urządzenia blokujące wyraźnie przypisują elementy łączące podczas procesu produkcji i obsługi

Elementy kodujące i urządzenia blokujące są wkładane przed montażem lub podczas fazy konfekcjonowania kabli. Alternatywa oferowana przez Weidmüller: wystarczy przeprowadzić indywidualną konfigurację w internetowym konfiguratorze wariantów i otrzyma się kodowany element.

Błędne wyposażenie na płycie drukowanej oraz błędne wtykanie złączy staje się już niemożliwe.

Zaletą: nie trzeba szukać błędów podczas produkcji a użytkownikowi nie grożą błędy podczas montażu.

Ogólne dane zamówieniowe

Typ	B2L/S2L 3.50 KO BK BX	Wersja
Nr zam.	1849740000	Złącze wtykowe do druku, Akcesoria, Element kodujący, czarny, Liczba
GTIN (EAN)	4032248378203	biegunów: 1
Ilość	100 ST	
Typ	B2L/S2L 3.50 KO OR BX	Wersja
Nr zam.	1849730000	Złącze wtykowe do druku, Akcesoria, Element kodujący,
GTIN (EAN)	4032248378197	pomarańczowy, Liczba biegunów: 1
Ilość	100 ST	

Pokrywy

Skuteczna ochrona, zoptymalizowana ergonomia i zamknięty design:

od odciążnika na połączonych przewodnikach i zabezpieczeń wizualnych/stykowych po pomoc przy odłączaniu: opcjonalnie pokrywy modernizacyjne wykonują funkcje mechaniczne, wzrokowe i dotykowe. Obie półskorupy całkowicie obejmują wtyk, łączą się ze sobą bezpiecznie na zatrzask i oferują następujące funkcje:

Opaski kablowe lub zintegrowane zaciski kablowe zapewniają odciążanie. Oznaczone etykietami Dekafix lub paskami klejonymi Mocowane obok siebie bez utraty biegunów lub przesunięcia rastru
 Kompatybilność: dopasowane do wtyków z kołnierzem lub uchwytem montażowym oraz wtyków bez tych elementów
 Elastyczność: w zależności od rozmiaru przewidziane są 1-3 rozgałęzienia kabla w różnych kierunków

Dzięki temu pokrywy Weidmüller gwarantują większą stabilność przy lepszej identyfikacji, pełnej kompatybilności i elastyczności.

Efekt: maksymalna niezawodność i przyjazność dla użytkownika w każdej aplikacji.

B2L 3.50/08/180LHQV4 SN BK BX

Weidmüller Interface GmbH & Co. KG
Klingenbergstraße 26
D-32758 Detmold
Germany

www.weidmueller.com

Accessories

Ogólne dane zamówieniowe

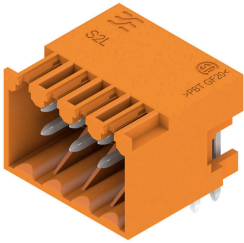
Typ	B2L 3.50 AH08 BK BX	Wersja
Nr zam.	1781570000	Złącze wtykowe do druku, Akcesoria, Pokrywa, czarny, Liczba
GTIN (EAN)	4032248172627	biegunów: 8
Ilość	10 ST	

B2L 3.50/08/180LHQV4 SN BK BX

Weidmüller Interface GmbH & Co. KG
 Klingenbergstraße 26
 D-32758 Detmold
 Germany

Counterpart

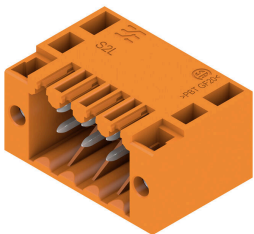
www.weidmueller.com

S2L 3.50/90G

Załamane pod kątem, dwurzędowe złącze męskie w wersjach zamkniętych z boku lub z kołnierzem (złącza prętowe otwarte z boku na życzenie). Złącza męskie z pinami o długości 3,5 mm są przystosowane do lutowania "na falę" i pakowane w pudełkach. Możliwe przykręcenie do płytki drukowanej. Złącza męskie mają miejsce na opis i mogą być kodowane.

Ogólne dane zamówieniowe

Typ	S2L 3.50/08/90G 3.5SN O...	Wersja
Nr zam.	1727840000	Złącze wtykowe do druku, Listwa męska, zamknięte z boku,
GTIN (EAN)	4032248036820	Połączenie lutowane THR, 3.50 mm, Liczba biegunów: 8, 90°,
Ilość	120 ST	Długość kołka lutowniczego (l): 3.5 mm, cynowana, pomarańczowy, skrzynia
Typ	S2L 3.50/08/90G 3.5SN B...	Wersja
Nr zam.	1728000000	Złącze wtykowe do druku, Listwa męska, zamknięte z boku,
GTIN (EAN)	4032248039494	Połączenie lutowane THR, 3.50 mm, Liczba biegunów: 8, 90°,
Ilość	120 ST	Długość kołka lutowniczego (l): 3.5 mm, cynowana, czarny, skrzynia

S2L 3.50/90F

Załamane pod kątem, dwurzędowe złącze męskie w wersjach zamkniętych z boku lub z kołnierzem (złącza prętowe otwarte z boku na życzenie). Złącza męskie z pinami o długości 3,5 mm są przystosowane do lutowania "na falę" i pakowane w pudełkach. Możliwe przykręcenie do płytki drukowanej. Złącza męskie mają miejsce na opis i mogą być kodowane.

Ogólne dane zamówieniowe

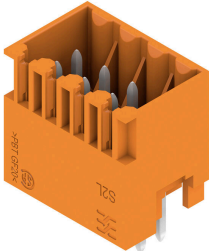
Typ	S2L 3.50/08/90F 3.5SN O...	Wersja
Nr zam.	1728480000	Złącze wtykowe do druku, Listwa męska, kołnierz, Połączenie
GTIN (EAN)	4032248036370	lutowane THR, 3.50 mm, Liczba biegunów: 8, 90°, Długość kołka
Ilość	84 ST	lutowniczego (l): 3.5 mm, cynowana, pomarańczowy, skrzynia
Typ	S2L 3.50/08/90F 3.5SN B...	Wersja
Nr zam.	1728640000	Złącze wtykowe do druku, Listwa męska, kołnierz, Połączenie
GTIN (EAN)	4032248040100	lutowane THR, 3.50 mm, Liczba biegunów: 8, 90°, Długość kołka
Ilość	84 ST	lutowniczego (l): 3.5 mm, cynowana, czarny, skrzynia

B2L 3.50/08/180LHQV4 SN BK BX

Weidmüller Interface GmbH & Co. KG
 Klingenbergstraße 26
 D-32758 Detmold
 Germany

Counterpart

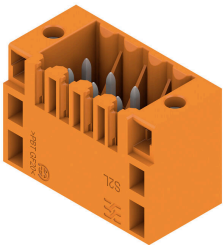
www.weidmueller.com

S2L 3.50/180G

Proste, dwurzędowe złącze męskie w wersjach zamkniętej z boku albo z kołnierzem (na życzenie złącza męskie otwarte z boku). Złącza męskie z kołkami o długości 3,5 mm są przystosowane do lutowania na fali i pakowane w pudełkach. Mogą być przykręcane do płytki drukowanej. Złącza męskie mają miejsce na umieszczenie etykiet i mogą być kodowane.

Ogólne dane zamówieniowe

Typ	S2L 3.50/08/180G 3.5SN ...	Wersja
Nr zam.	1728800000	Złącze wtykowe do druku, Listwa męska, zamknięte z boku,
GTIN (EAN)	4032248036875	Połączenie lutowane THR, 3.50 mm, Liczba biegunów: 8, 180°,
Ilość	120 ST	Długość kołka lutowniczego (l): 3.5 mm, cynowana, pomarańczowy, skrzynia
Typ	S2L 3.50/08/180G 3.5SN ...	Wersja
Nr zam.	1728960000	Złącze wtykowe do druku, Listwa męska, zamknięte z boku,
GTIN (EAN)	4032248040391	Połączenie lutowane THR, 3.50 mm, Liczba biegunów: 8, 180°,
Ilość	120 ST	Długość kołka lutowniczego (l): 3.5 mm, cynowana, czarny, skrzynia

S2L 3.50/180F

Proste, dwurzędowe złącze męskie w wersjach zamkniętej z boku albo z kołnierzem (na życzenie złącza męskie otwarte z boku). Złącza męskie z kołkami o długości 3,5 mm są przystosowane do lutowania na fali i pakowane w pudełkach. Mogą być przykręcane do płytki drukowanej. Złącza męskie mają miejsce na umieszczenie etykiet i mogą być kodowane.

Ogólne dane zamówieniowe

Typ	S2L 3.50/08/180F 3.5SN ...	Wersja
Nr zam.	1729440000	Złącze wtykowe do druku, Listwa męska, kołnierz, Połączenie
GTIN (EAN)	4032248036905	lutowane THR, 3.50 mm, Liczba biegunów: 8, 180°, Długość kołka
Ilość	84 ST	lutowniczego (l): 3.5 mm, cynowana, pomarańczowy, skrzynia
Typ	S2L 3.50/08/180F 3.5SN ...	Wersja
Nr zam.	1729600000	Złącze wtykowe do druku, Listwa męska, kołnierz, Połączenie
GTIN (EAN)	4032248041008	lutowane THR, 3.50 mm, Liczba biegunów: 8, 180°, Długość kołka
Ilość	84 ST	lutowniczego (l): 3.5 mm, cynowana, czarny, skrzynia

B2L 3.50/08/180LHQV4 SN BK BX

Weidmüller Interface GmbH & Co. KG
 Klingenbergstraße 26
 D-32758 Detmold
 Germany

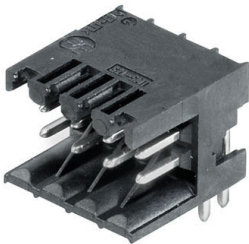
www.weidmueller.com

Counterpart**S2L-SMT 3.50/90G Tape**

Odporne na wysokie temperatury, dwurzędowe złącze męskie do wszystkich popularnych procesów lutowniczych. Zoptymalizowane do wyposażania automatycznego. Pakowanie w pudełku lub w taśmie. Długość pinu 3,2 mm przystosowana do lutowania rozplýwowego i "na fali". Złącza męskie mają miejsce na opis i mogą być kodowane.

Ogólne dane zamówieniowe

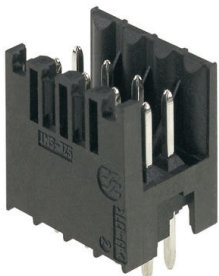
Typ	S2L-SMT 3.50/08/90G 3.2...	Wersja
Nr zam.	1807480000	Złącze wtykowe do druku, Listwa męska, zamknięte z boku,
GTIN (EAN)	4032248278770	Połączenie lutowane THT/THR, 3.50 mm, Liczba biegunów: 8, 90°,
Ilość	235 ST	Długość kołka lutowniczego (l): 3.2 mm, cynowana, czarny, Tape

S2L-SMT 3.50/90 BOX

Odporne na wysokie temperatury, dwurzędowe złącze męskie do wszystkich popularnych procesów lutowniczych. Zoptymalizowane do wyposażania automatycznego. Pakowanie w pudełku lub w taśmie. Długość pinu 3,2 mm przystosowana do lutowania rozplýwowego i "na fali". Złącza męskie mają miejsce na opis i mogą być kodowane. Opakowanie w taśmie na życzenie

Ogólne dane zamówieniowe

Typ	S2L-SMT 3.50/08/90 3.2S...	Wersja
Nr zam.	1794380000	Złącze wtykowe do druku, Listwa męska, otwarty z boku, Połączenie
GTIN (EAN)	4032248231560	lutowane THT/THR, 3.50 mm, Liczba biegunów: 8, 90°, Długość
Ilość	132 ST	kołka lutowniczego (l): 3.2 mm, cynowana, czarny, skrzynia

S2L-SMT 3.50/180 Box

Odporne na wysokie temperatury, dwurzędowe złącze męskie do wszystkich popularnych procesów lutowniczych. Zoptymalizowane do montażu automatycznego. Pakowanie w pudełku lub w taśmie. Długość kołka 3,2 mm przystosowana do lutowania rozplýwowego oraz na fali. Złącza męskie mają miejsce na umieszczanie etykiet i mogą być kodowane.

Ogólne dane zamówieniowe

Typ	S2L-SMT 3.50/08/180 3.5...	Wersja
Nr zam.	1794700000	Złącze wtykowe do druku, Listwa męska, otwarty z boku, Połączenie
GTIN (EAN)	4032248231881	lutowane THT/THR, 3.50 mm, Liczba biegunów: 8, 180°, Długość
Ilość	132 ST	kołka lutowniczego (l): 3.5 mm, cynowana, czarny, skrzynia

B2L 3.50/08/180LHQV4 SN BK BX

Weidmüller Interface GmbH & Co. KG
Klingenbergstraße 26
D-32758 Detmold
Germany

www.weidmueller.com

Counterpart**S2L-SMT 3.50/180G Box**

Odporne na wysokie temperatury, dwurzędowe złącze męskie do wszystkich popularnych procesów lutowniczych. Zoptymalizowane do montażu automatycznego. Pakowanie w pudełku lub w taśmie. Długość kołka 3,2 mm przystosowana do lutowania rozplýwowego oraz na fali. Złącza męskie mają miejsce na umieszczanie etykiet i mogą być kodowane.

Ogólne dane zamówieniowe

Typ	S2L-SMT 3.50/08/180G 3...	Wersja
Nr zam.	1794540000	Złącze wtykowe do druku, Listwa męska, zamknięte z boku,
GTIN (EAN)	4032248231720	Połączenie lutowane THT/THR, 3.50 mm, Liczba biegunów: 8, 180°,
Ilość	120 ST	Długość kołka lutowniczego (l): 3.5 mm, cynowana, czarny, skrzynia

S2L-SMT 3.50/90G Box

Odporne na wysokie temperatury, dwurzędowe złącze męskie do wszystkich popularnych procesów lutowniczych. Zoptymalizowane do wyposażania automatycznego. Pakowanie w pudełku lub w taśmie. Długość pinu 3,2 mm przystosowana do lutowania rozplýwowego i "na fali". Złącza męskie mają miejsce na opis i mogą być kodowane.

Ogólne dane zamówieniowe

Typ	S2L-SMT 3.50/08/90G 3.2...	Wersja
Nr zam.	1794220000	Złącze wtykowe do druku, Listwa męska, zamknięte z boku,
GTIN (EAN)	4032248231263	Połączenie lutowane THT/THR, 3.50 mm, Liczba biegunów: 8, 90°,
Ilość	120 ST	Długość kołka lutowniczego (l): 3.2 mm, cynowana, czarny, skrzynia

S2L-SMT 3.50/180G Tape

Odporne na wysokie temperatury, dwurzędowe złącze męskie do wszystkich popularnych procesów lutowniczych. Zoptymalizowane do montażu automatycznego. Pakowanie w pudełku lub w taśmie. Długość kołka 3,2 mm przystosowana do lutowania rozplýwowego oraz na fali. Złącza męskie mają miejsce na umieszczanie etykiet i mogą być kodowane.

Ogólne dane zamówieniowe

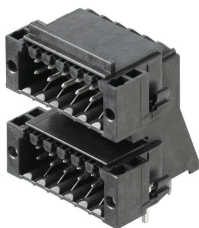
Typ	S2L-SMT 3.50/08/180G 3...	Wersja
Nr zam.	1807790000	Złącze wtykowe do druku, Listwa męska, zamknięte z boku,
GTIN (EAN)	4032248279494	Połączenie lutowane THT/THR, 3.50 mm, Liczba biegunów: 8, 180°,
Ilość	175 ST	Długość kołka lutowniczego (l): 3.5 mm, cynowana, czarny, Tape

B2L 3.50/08/180LHQV4 SN BK BX

Weidmüller Interface GmbH & Co. KG
Klingenbergstraße 26
D-32758 Detmold
Germany

Counterpart

www.weidmueller.com

S2LD-THR 3.50/90LF

Nowy wzorec gęstości komponentów: wirtualny raster 0,875 mm – dla połączeń I/O 1 mm²

Jedyne 4-rzędowe dwupoziomowe złącza męskie dla standardowych interfejsów czujników IP20 z rastrem 3,5 S2L w podwójnym opakowaniu – standard przewyższył sam siebie:

Wszystkie o szerokości 3,5 mm – 4 styki I/O dla przyłączy o przekroju 1 mm² Geometria obudowy dostosowana do siły gwarantuje maksymalną stabilność Kołnierz lutowniczy eliminuje konieczność mocowania śrubowego Mniej znaczy więcej – podstawowe zalety dla Twoich aplikacji:

75% oszczędności miejsca na płycie drukowanej Kołnierz lutowniczy obniża koszty procesowe Mniejsze obciążenie mechaniczne punktów lutowania Więcej miejsca na wyświetlacze, np. w panelu przednim

„Drobny” przyczynik do większej konkurencyjności: dodatkowe zalety przy takiej samej przestrzeni konstrukcyjnej lub mniejsze wymiary urządzenia przy takim samym zakresie funkcji.

Ogólne dane zamówieniowe

Typ	S2LD-THR 3.50/08/90LF 3...	Wersja
Nr zam.	1028370000	Złącze wtykowe do druku, Listwa męska, kołnierz lutowany,
GTIN (EAN)	4032248756889	Połączenie lutowane THT/THR, 3.50 mm, Liczba biegunów: 8, 90°,
Ilość	50 ST	Długość kołka lutowniczego (l): 3.2 mm, cynowana, czarny, skrzynia

S2L-SMT 3.50/180LF Box

Odporne na wysokie temperatury, dwurzędowe złącze męskie do wszystkich popularnych procesów lutowniczych. Zoptymalizowane do montażu automatycznego. Pakowanie w pudełku lub w taśmie. Długość kołka 3,2 mm przystosowana do lutowania rozplwlowego oraz na fali. Złącza męskie mają miejsce na umieszczanie etykiet i mogą być kodowane.

Ogólne dane zamówieniowe

Typ	S2L-SMT 3.50/08/180LF 3...	Wersja
Nr zam.	1795210000	Złącze wtykowe do druku, Listwa męska, kołnierz lutowany,
GTIN (EAN)	4032248232727	Połączenie lutowane THT/THR, 3.50 mm, Liczba biegunów: 8, 180°,
Ilość	84 ST	Długość kołka lutowniczego (l): 3.5 mm, cynowana, czarny, skrzynia

B2L 3.50/08/180LHQV4 SN BK BX

Weidmüller Interface GmbH & Co. KG
 Klingenbergstraße 26
 D-32758 Detmold
 Germany

Counterpart

www.weidmueller.com

S2L-SMT 3.50/90LF Box

Odporne na wysokie temperatury, dwurzędowe złącze męskie do wszystkich popularnych procesów lutowniczych. Zoptymalizowane do wyposażania automatycznego. Pakowanie w pudełku lub w taśmie. Długość pinu 3,2 mm przystosowana do lutowania rozplwowego i "na fali". Złącza męskie mają miejsce na opis i mogą być kodowane.

Ogólne dane zamówieniowe

Typ	S2L-SMT 3.50/08/90LF 3...	Wersja
Nr zam.	1794870000	Złącze wtykowe do druku, Listwa męska, kołnierz lutowany,
GTIN (EAN)	4032248232321	Połączenie lutowane THT/THR, 3.50 mm, Liczba biegunów: 8, 90°,
Ilość	84 ST	Długość kołka lutowniczego (l): 3.2 mm, cynowana, czarny, skrzynia

S2L-SMT 3.50/90LF Tape

Odporne na wysokie temperatury, dwurzędowe złącze męskie do wszystkich popularnych procesów lutowniczych. Zoptymalizowane do wyposażania automatycznego. Pakowanie w pudełku lub w taśmie. Długość pinu 3,2 mm przystosowana do lutowania rozplwowego i "na fali". Złącza męskie mają miejsce na opis i mogą być kodowane.

Ogólne dane zamówieniowe

Typ	S2L-SMT 3.50/08/90LF 3...	Wersja
Nr zam.	1807570000	Złącze wtykowe do druku, Listwa męska, kołnierz lutowany,
GTIN (EAN)	4032248278862	Połączenie lutowane THT/THR, 3.50 mm, Liczba biegunów: 8, 90°,
Ilość	235 ST	Długość kołka lutowniczego (l): 3.2 mm, cynowana, czarny, Tape