

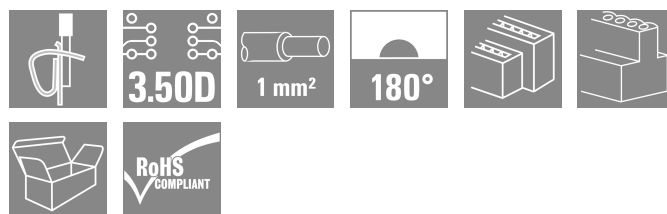
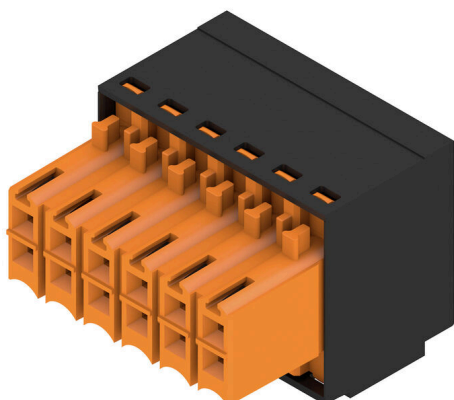
**B2L 3.50/12/180QV6 SN BK BX****Weidmüller Interface GmbH & Co. KG**

Klingenbergstraße 26

D-32758 Detmold

Germany

www.weidmueller.com

**Zdjęcie produktu**

Złącze żeńskie ze zintegrowanym połączeniem poprzecznym z wyraźnym nadrukiem oznakowania umożliwia bezprzerwowe przekazywanie potencjału i to przy pełnej obciążalności maksymalnego przyłączanego przekroju przewodu. Połączenie poprzeczne znajduje się pionowo pomiędzy biegunami rzędów leżących jeden nad drugim. Przyłącze przewodów w technice ze sprężynowej o prostym kierunku odprowadzenia w rastrze 3,5 mm. Dostępny kołnierzyk i dźwignia zwalniająca. Opakowanie w kartonie.

**Ogólne dane zamówieniowe**

Wersja	Złącze wtykowe do druku, wtyk żeński, 3.50 mm, Liczba biegunów: 12, 180°, złącze sprężynowe, Zakres zaciskania, maks. : 1 mm <sup>2</sup> , skrzynia
Nr zam.	<a href="#">1944620000</a>
Typ	B2L 3.50/12/180QV6 SN BK BX
GTIN (EAN)	4032248619559
Ilość	84 szt.
parametry produktu	IEC: 200 V / 10.6 A / 0.2 - 1 mm <sup>2</sup> UL: 150 V / 7 A / AWG 28 - AWG 18
opakowanie	skrzynia

**B2L 3.50/12/180QV6 SN BK BX**

Weidmüller Interface GmbH &amp; Co. KG

Klingenbergstraße 26

D-32758 Detmold

Germany

www.weidmueller.com

**Dane techniczne****Dopuszczenia**

Atesty



ROHS	Zgodny
UL File Number Search	<a href="#">Witryna UL</a>
Nr certyfikatu (UR)	E60693

**Wymiary i masa**

Głębokość	20.6 mm	Głębokość (cale)	0.811 inch
Wysokość	15.7 mm	Wysokość (cale)	0.6181 inch
Szerokość	21 mm	Szerokość (cale)	0.8268 inch
Masa netto	6.46 g		

**Zgodność produktu z wymogami środowiska naturalnego**

Status zgodności z dyrektywą RoHS	Zgodne, bez wyłączenia
REACH SVHC	Bez SVHC powyżej 0,1 wt%

**Parametry systemu**

Rodzina produktów	OMNIMATE Signal - seria B2L/S2L 3.50 - 2-rzędowe	Rodzaj przyłącza	Przyłącze pola
Metoda wykonywania złącz	złącze sprężynowe	Raster w mm (P)	3.50 mm
Raster w calach (P)	0.138 "	Kierunek odejścia przewodu	180°
Liczba biegunów	12	L1 in mm	17.50 mm
L1 w calach	0.689 "	Liczba rzędów	1
liczba rzędów z biegunami	2	Przekrój pomiarowy	1 mm <sup>2</sup>
zabezpieczenie przed dotykiem wg DIN VDE 57 106	zabezpieczony przed dotknięciem palcami	zabezpieczenie przed dotykiem wg DIN VDE 0470	IP 20 w stanie wetkniętym/ IP 10 w stanie niewetkniętym
Stopień ochrony	IP20, po całkowitym zmontowaniu	element kodowany	Tak
Długość odizolowania	7 mm	końcówka wkrętaka	0,4 x 2,5
końcówka wkrętaka norma	DIN 5264	Cykle wpinania	25
Siła wtykania/biegun, maks.	5 N	Siła ciągnięcia / biegun, maks.	4 N

**Dane materiałowe**

Materiał izolacyjny	PBT	Barwny	czarny
Tabela kolorów (podobny)	RAL 9011	grupa materiałów izolacyjnych	IIIa
Porównywalny wskaźnik śledzenia (CTI)	≥ 200	Moisture Level (MSL)	
Klasa palności wg UL 94	V-0	Materiał styków	Stop Cu
Powierzchnia styku	cynowana	Temperatura magazynowania, min.	-40 °C
Temperatura magazynowania, max.	70 °C	Temperatura pracy, min.	-50 °C
Temperatura pracy, max.	100 °C	Zakres temperatur montaż, min.	-30 °C
Zakres temperatur montaż, max.	100 °C		

**Przewody pasujące do złącza**

Zakres zaciskania, min.	0.08 mm <sup>2</sup>
Zakres zaciskania, maks.	1 mm <sup>2</sup>
przekrój przyłącza przewodu AWG, min.	AWG 28
przekrój przyłączeniowy przewodu AWG, AWG 18 maks.	

Data sporządzenia 08.07.2026 03:26:10 MEZ

Aktualizacja katalogu / Rysunki

**B2L 3.50/12/180QV6 SN BK BX****Weidmüller Interface GmbH & Co. KG**

Klingenbergstraße 26

D-32758 Detmold

Germany

www.weidmueller.com

**Dane techniczne**

jednodrutowe, min. H05(07) V-U	0.2 mm <sup>2</sup>			
jednodrutowe, maks. H05(07) V-U	1 mm <sup>2</sup>			
cienkodrutowe, min. H05(07) V-K	0.2 mm <sup>2</sup>			
cienkodrutowe, maks. H05(07) V-K	1 mm <sup>2</sup>			
z AEH z kołnierzem DIN 46 228/4, min.	0.14 mm <sup>2</sup>			
z AEH z kołnierzem DIN 46 228/4, maks.	0.34 mm <sup>2</sup>			
z tulejką zaciskową, DIN 46228 pt 1, min.	0.14 mm <sup>2</sup>			
z końcówką kablową wg DIN 46 228/1, maks.	0.34 mm <sup>2</sup>			
Zaciskany przewód	Przekrój poprzeczny przyłączanego przewodu	Typ	cienkodrutowe	
		znamionowy	0.14 mm <sup>2</sup>	
	przewód i końcówka tulejkowa	Długość zdejmowania izolacji	znamionowy 10 mm	
		Zalecana tulejka kablowa	<a href="#">HO,14/12 GR SV</a>	
		Przekrój poprzeczny przyłączanego przewodu	Typ	cienkodrutowe
	przewód i końcówka tulejkowa	znamionowy	0.25 mm <sup>2</sup>	
Długość zdejmowania izolacji		znamionowy 10 mm		
Zalecana tulejka kablowa		<a href="#">HO,25/12 HBL</a>		
Tekst referencyjny	Zewnętrzna średnica kołnierza wykonanego z tworzywa sztucznego nie powinna być większa niż podziałka (P). Długość tulejek należy dobrać zależnie od produktu i napięcia znamionowego.			

**Dane znamionowe wg IEC**

przetestowane zgodnie z normą	IEC 60664-1, IEC 61984	Prąd znamionowy, min. liczba biegunów (Tu=20°C)	10.6 A
Prąd znamionowy, maks. liczba biegunów (Tu=20°C)	8.2 A	Prąd znamionowy, min. liczba biegunów (Tu=40°C)	9.1 A
Prąd znamionowy, maks. liczba biegunów (Tu=40°C)	7 A	napięcie znamionowe przy kat. przepięć/stopniu zanieczyszczenia II/2	200 V
napięcie znamionowe przy kat. przepięć/stopniu zanieczyszczenia III/2	160 V	napięcie znamionowe przy kat. przepięć/stopniu zanieczyszczenia III/3	80 V
znamionowe napięcie udarowe przy kat. przepięć/stopniu zanieczyszczenia II/2	2.5 kV	znamionowe napięcie udarowe przy kat. przepięć/stopniu zanieczyszczenia III/2	2.5 kV
znamionowe napięcie udarowe przy kat. przepięć/stopniu zanieczyszczenia III/3	1.5 kV	odporność na zwarcia	3 x 1s z 77 A

**Dane znamionowe wg CSA**

Instytut (CSA)	CSA	Nr certyfikatu (CSA)	200039-1488444
Napięcie znamionowe (grupa użytkowa B / CSA)	300 V	Prąd znamionowy (grupa użytkowa B / CSA)	7 A
przekrój przyłącza przewodu AWG, min.	AWG 28	przekrój przyłącza przewodu AWG, maks.	AWG 18
Odniesienie do wartości znamionowych	W specyfikacji podano wartości minimalne, szczegóły – patrz certyfikat.		

**Dane znamionowe wg UL 1059**

Instytut (UR)	UR	Nr certyfikatu (UR)	E60693
Napięcie znamionowe (grupa użytkowa B / UL 1059)	150 V	Napięcie znamionowe (grupa użytkowa C / UL 1059)	50 V

## B2L 3.50/12/180QV6 SN BK BX

Weidmüller Interface GmbH &amp; Co. KG

Klingenbergstraße 26

D-32758 Detmold

Germany

www.weidmueller.com

## Dane techniczne

Prąd znamionowy (grupa użytkowa B / 7 A  
UL 1059)

przekrój przyłącza przewodu AWG, min. AWG 28

Prąd znamionowy (grupa użytkowa C / 7 A  
UL 1059)

przekrój przyłącza przewodu AWG, maks. AWG 18

Odniesienie do wartości znamionowych W specyfikacji podano wartości minimalne, szczegóły – patrz certyfikat.

## Opakowanie

opakowanie	skrzynia	Długość VPE	350.00 mm
Szerokość VPE	139.00 mm	Wysokość VPE	31.00 mm

## Testy typu

Test: wytrzymałość znaczników	Standard	DIN EN 61984 rozdział 7.3.2 / 09.02 według wzorca zamieszczonego w DIN EN 60068-2-70 / 07.96		
	Test	znacznik początku, identyfikacja typu, przekrój znamionowy, typ materiału		
	Ocena	dostępny		
	Test	wytrzymałość		
	Ocena	sprawdzony		
Test: nieprawidłowe połączenie (brak możliwości wymiany)	Standard	DIN EN 61984 rozdziały 6.3 i 6.9.1 / 09.02, DIN IEC 60512-7 rozdział 5 / 05.94		
	Test	180° obrócone bez elementów kodowych		
	Ocena	sprawdzony		
	Test	kontrola wzrokowa		
	Ocena	sprawdzony		
Test: przekrój zaciskowy	Standard	DIN EN 60999-1 rozdziały 7 i 9.1 / 12.00, DIN EN 60947-1 rozdział 8.2.4.5.1 / 12.02		
	Typ przewodnika	Typ przewodnika oraz przekrój przewodnika	pełny 0,2 mm <sup>2</sup>	
		Typ przewodnika oraz przekrój przewodnika	bez izolacji 0,2 mm <sup>2</sup>	
		Typ przewodnika oraz przekrój przewodnika	pełny 1,0 mm <sup>2</sup>	
		Typ przewodnika oraz przekrój przewodnika	bez izolacji 1,0 mm <sup>2</sup>	
		Typ przewodnika oraz przekrój przewodnika	AWG 28/1	
		Typ przewodnika oraz przekrój przewodnika	AWG 28/19	
		Typ przewodnika oraz przekrój przewodnika	AWG 18/1	
		Typ przewodnika oraz przekrój przewodnika	AWG 18/19	
	Ocena	sprawdzony		
Test uszkodzenia i przypadkowego poluzowania przewodników	Standard	DIN EN 60999-1 rozdział 9.4 / 12.00		
	Wymaganie	0,2 kg		
	Typ przewodnika	Typ przewodnika oraz przekrój przewodnika	AWG 28/1	
		Typ przewodnika oraz przekrój przewodnika	AWG 28/19	
	Ocena	sprawdzony		
	Wymaganie	0,3 kg		
Typ przewodnika	Typ przewodnika oraz przekrój przewodnika	pełny 0,5 mm <sup>2</sup>		
	Typ przewodnika oraz przekrój przewodnika	bez izolacji 0,5 mm <sup>2</sup>		

## Dane techniczne

	Ocena	sprawdzony	
	Wymaganie	0,4 kg	
	Typ przewodnika	Typ przewodnika oraz przekrój przewodnika	pełny 1,0 mm <sup>2</sup> bez izolacji 1,0 mm <sup>2</sup>
		Typ przewodnika oraz przekrój przewodnika	AWG 18/1
		Typ przewodnika oraz przekrój przewodnika	AWG 18/19
Test wciągania	Ocena	sprawdzony	
	Standard	DIN EN 60999-1 rozdział 9.4 / 12.00	
	Wymaganie	≥5 N	
	Typ przewodnika	Typ przewodnika oraz przekrój przewodnika	AWG 28/1
		Typ przewodnika oraz przekrój przewodnika	AWG 28/19
	Wymaganie	≥20 N	
	Typ przewodnika	Typ przewodnika oraz przekrój przewodnika	H05V-U0.5
		Typ przewodnika oraz przekrój przewodnika	H05V-K0.5
	Wymaganie	≥35 N	
	Typ przewodnika	Typ przewodnika oraz przekrój przewodnika	H05V-U1
		Typ przewodnika oraz przekrój przewodnika	H05V-K1
		Typ przewodnika oraz przekrój przewodnika	AWG 18/1
		Typ przewodnika oraz przekrój przewodnika	AWG 18/19
	Wymaganie	≥30 N	
Typ przewodnika	Typ przewodnika oraz przekrój przewodnika	AWG 18/1	
	Typ przewodnika oraz przekrój przewodnika	AWG 18/19	

## Ważna informacja

Zgodność IPC Zgodność: produkty są projektowane, wytwarzane oraz dostarczane zgodnie z uznanymi normami międzynarodowymi, właściwości produktów są zgodne z gwarantowanymi w karcie katalogowej lub ich jakość wykonania jest zgodna z wymogami klasy 2 wg IPC-A-610. Na życzenie mogą być ocenione dalsze wymagania dotyczące produktów.

Uwagi

- Additional variants on request
- Gold-plated contact surfaces on request
- Rated current related to rated cross-section & min. No. of poles.
- Wire end ferrule with plastic collar to DIN 46228/4
- Wire end ferrule without plastic collar to DIN 46228/1
- P on drawing = pitch
- Rated data refer only to the component itself. Clearance and creepage distances to other components are to be designed in accordance with the relevant application standards.
- Crimp shape A for wire-end ferrules with crimping tools PZ 1,5 (order no. 9005990000) or PZ 6/5 (order no. 9011460000) for larger wire cross-sections recommended.
- In accordance with IEC 61984, OMNIMATE-connectors are connectors without breaking capacity (COC). During designated use, connectors are not allowed to be engaged or disengaged when live or under load
- Long term storage of the product with average temperature of 50 °C and maximum humidity 70%, 36 months

## Klasyfikacje

ETIM 8.0	EC002638	ETIM 9.0	EC002638
ETIM 10.0	EC002638	ECLASS 14.0	27-46-02-02

**Dane techniczne**

ECLASS 15.0

27-46-02-02

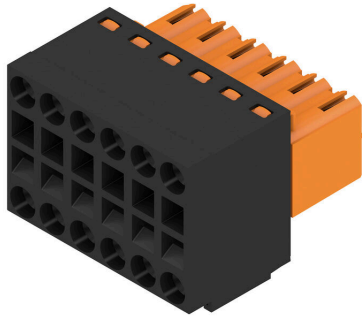
## B2L 3.50/12/180QV6 SN BK BX

**Weidmüller Interface GmbH & Co. KG**  
 Klingenbergstraße 26  
 D-32758 Detmold  
 Germany

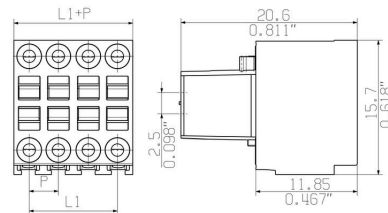
www.weidmueller.com

## Rysunki

### Zdjęcie produktu



### Rysunek wymiarowany



### Wykres



## Akcesoria

## Elementy kodujące



Łączy tylko to, co łączyć trzeba: właściwe złącze na właściwym miejscu.

Elementy kodujące i urządzenia blokujące wyraźnie przypisują elementy łączące podczas procesu produkcji i obsługi

Elementy kodujące i urządzenia blokujące są wkładane przed montażem lub podczas fazy konfekcjonowania kabli. Alternatywa oferowana przez Weidmüller: wystarczy przeprowadzić indywidualną konfigurację w internetowym konfiguratorze wariantów i otrzyma się kodowany element.

Nieprawidłowy montaż na płycie drukowanej i nieprawidłowe podłączenie elementów łączących nie jest już możliwe.

Zaleta: nie trzeba szukać błędów podczas produkcji a użytkownikowi nie grożą błędy podczas montażu.

## Ogólne dane zamówieniowe

Typ	B2L/S2L 3.50 KO BK BX	Wersja
Nr zam.	<a href="#">1849740000</a>	Złącze wtykowe do druku, Akcesoria, Element kodujący, czarny, Liczba
GTIN (EAN)	4032248378203	biegunów: 1
Ilość	100 ST	
Typ	B2L/S2L 3.50 KO OR BX	Wersja
Nr zam.	<a href="#">1849730000</a>	Złącze wtykowe do druku, Akcesoria, Element kodujący,
GTIN (EAN)	4032248378197	pomarańczowy, Liczba biegunów: 1
Ilość	100 ST	

## Pokrywy



Skuteczna ochrona, zoptymalizowana ergonomia i zamknięty design:

od odciążnika na połączonych przewodnikach i zabezpieczeń wizualnych/stykowych po pomoc przy odłączaniu: opcjonalnie pokrywy modernizacyjne wykonują funkcje mechaniczne, wzrokowe i dotykowe. Obie półskorupy całkowicie obejmują wtyk, łączą się ze sobą bezpiecznie na zatrzask i oferują następujące funkcje:

Opaski kablowe lub zintegrowane zaciski kablowe zapewniają odciążanie. Oznaczone etykietami Dekafix lub paskami klejonymi Mocowane obok siebie bez utraty biegunów lub przesunięcia rastru  
Kompatybilność: dopasowane do wtyków z kołnierzem lub uchwytem montażowym oraz wtyków bez tych elementów  
Elastyczność: w zależności od rozmiaru przewidziane są 1-3 rozgałęzienia kabla w różnych kierunków

Dzięki temu pokrywy Weidmüller gwarantują większą stabilność przy lepszej identyfikacji, pełnej kompatybilności i elastyczności.

Efekt: maksymalna niezawodność i przyjazność dla użytkownika w każdej aplikacji.

## B2L 3.50/12/180QV6 SN BK BX

**Weidmüller Interface GmbH & Co. KG**  
Klingenbergstraße 26  
D-32758 Detmold  
Germany

[www.weidmueller.com](http://www.weidmueller.com)

## Akcesoria

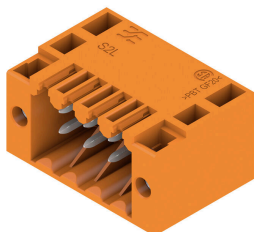
### Ogólne dane zamówieniowe

Typ	B2L 3.50 AH12 BK BX	Wersja
Nr zam.	<a href="#">1781590000</a>	Złącze wtykowe do druku, Akcesoria, Pokrywa, czarny, Liczba
GTIN (EAN)	4032248172641	biegunów: 12
Ilość	10 ST	

**B2L 3.50/12/180QV6 SN BK BX**

**Weidmüller Interface GmbH & Co. KG**  
Klingenbergstraße 26  
D-32758 Detmold  
Germany

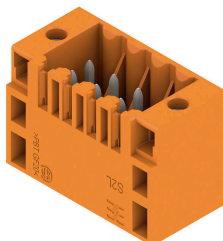
www.weidmueller.com

**Elementy współpracujące****S2L 3.50/90F**

Załamane pod kątem, dwurzędowe złącze męskie w wersjach zamkniętych z boku lub z kołnierzem (złącza prętowe otwarte z boku na życzenie). Złącza męskie z pinami o długości 3,5 mm są przystosowane do lutowania "na fali" i pakowane w pudełkach. Możliwe przykręcenie do płytki drukowanej. Złącza męskie mają miejsce na opis i mogą być kodowane.

**Ogólne dane zamówieniowe**

Typ	S2L 3.50/12/90F 3.5SN O...	Wersja
Nr zam.	<a href="#">1728500000</a>	Złącze wtykowe do druku, Listwa męska, kołnier, Połączenie
GTIN (EAN)	4032248039982	lutowane THR, 3.50 mm, Liczba biegunów: 12, 90°, Długość kołka
Ilość	66 ST	lutowniczego (I): 3.5 mm, cynowana, pomarańczowy, skrzynia
Typ	S2L 3.50/12/90F 3.5SN B...	Wersja
Nr zam.	<a href="#">1728660000</a>	Złącze wtykowe do druku, Listwa męska, kołnier, Połączenie
GTIN (EAN)	4032248040124	lutowane THR, 3.50 mm, Liczba biegunów: 12, 90°, Długość kołka
Ilość	66 ST	lutowniczego (I): 3.5 mm, cynowana, czarny, skrzynia

**S2L 3.50/180F**

Proste, dwurzędowe złącze męskie w wersjach zamkniętej z boku albo z kołnierzem (na życzenie złącza męskie otwarte z boku). Złącza męskie z kołkami o długości 3,5 mm są przystosowane do lutowania na fali i pakowane w pudełkach. Mogą być przykręcane do płytki drukowanej. Złącza męskie mają miejsce na umieszczenie etykiet i mogą być kodowane.

**Ogólne dane zamówieniowe**

Typ	S2L 3.50/12/180F 3.5SN ...	Wersja
Nr zam.	<a href="#">1729460000</a>	Złącze wtykowe do druku, Listwa męska, kołnier, Połączenie
GTIN (EAN)	4032248040889	lutowane THR, 3.50 mm, Liczba biegunów: 12, 180°, Długość kołka
Ilość	66 ST	lutowniczego (I): 3.5 mm, cynowana, pomarańczowy, skrzynia
Typ	S2L 3.50/12/180F 3.5SN ...	Wersja
Nr zam.	<a href="#">1729620000</a>	Złącze wtykowe do druku, Listwa męska, kołnier, Połączenie
GTIN (EAN)	4032248041022	lutowane THR, 3.50 mm, Liczba biegunów: 12, 180°, Długość kołka
Ilość	66 ST	lutowniczego (I): 3.5 mm, cynowana, czarny, skrzynia

**B2L 3.50/12/180QV6 SN BK BX**

**Weidmüller Interface GmbH & Co. KG**  
Klingenbergstraße 26  
D-32758 Detmold  
Germany

**Elementy współpracujące**

www.weidmueller.com

**S2L-SMT 3.50/180LF Box**

Odporne na wysokie temperatury, dwurzędowe złącze męskie do wszystkich popularnych procesów lutowniczych. Zoptymalizowane do montażu automatycznego. Pakowanie w pudełku lub w taśmie. Długość kołka 3,2 mm przystosowana do lutowania rozpliwowego oraz na fali. Złącza męskie mają miejsce na umieszczanie etykiet i mogą być kodowane.

**Ogólne dane zamówieniowe**

Typ	S2L-SMT 3.50/12/180LF 3...	Wersja
Nr zam.	<a href="#">1795230000</a>	Złącze wtykowe do druku, Listwa męska, kołnierz lutowany,
GTIN (EAN)	4032248232741	Połączenie lutowane THT/THR, 3.50 mm, Liczba biegunów: 12, 180°,
Ilość	66 ST	Długość kołka lutowniczego (l): 3.5 mm, cynowana, czarny, skrzynia

**S2L-SMT 3.50/90LF Tape**

Odporne na wysokie temperatury, dwurzędowe złącze męskie do wszystkich popularnych procesów lutowniczych. Zoptymalizowane do wyposażania automatycznego. Pakowanie w pudełku lub w taśmie. Długość pinu 3,2 mm przystosowana do lutowania rozpliwowego i "na fali". Złącza męskie mają miejsce na opis i mogą być kodowane.

**Ogólne dane zamówieniowe**

Typ	S2L-SMT 3.50/12/90LF 3...	Wersja
Nr zam.	<a href="#">1807590000</a>	Złącze wtykowe do druku, Listwa męska, kołnierz lutowany,
GTIN (EAN)	4032248278886	Połączenie lutowane THT/THR, 3.50 mm, Liczba biegunów: 12, 90°,
Ilość	235 ST	Długość kołka lutowniczego (l): 3.2 mm, cynowana, czarny, Tape

**S2L-SMT 3.50/90LF Box**

Odporne na wysokie temperatury, dwurzędowe złącze męskie do wszystkich popularnych procesów lutowniczych. Zoptymalizowane do wyposażania automatycznego. Pakowanie w pudełku lub w taśmie. Długość pinu 3,2 mm przystosowana do lutowania rozpliwowego i "na fali". Złącza męskie mają miejsce na opis i mogą być kodowane.

**Ogólne dane zamówieniowe**

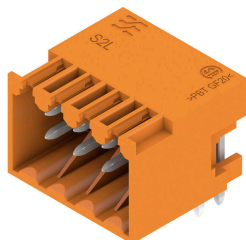
Typ	S2L-SMT 3.50/12/90LF 3...	Wersja
Nr zam.	<a href="#">1794890000</a>	Złącze wtykowe do druku, Listwa męska, kołnierz lutowany,
GTIN (EAN)	4032248232345	Połączenie lutowane THT/THR, 3.50 mm, Liczba biegunów: 12, 90°,
Ilość	66 ST	Długość kołka lutowniczego (l): 3.2 mm, cynowana, czarny, skrzynia

**B2L 3.50/12/180QV6 SN BK BX**

**Weidmüller Interface GmbH & Co. KG**  
Klingenbergstraße 26  
D-32758 Detmold  
Germany

**Elementy współpracujące**

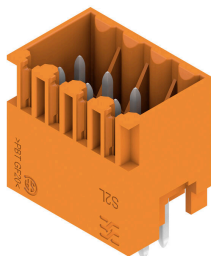
www.weidmueller.com

**S2L 3.50/90G**

Załamane pod kątem, dwurzędowe złącze męskie w wersjach zamkniętych z boku lub z kołnierzem (złącza prętowe otwarte z boku na życzenie). Złącza męskie z pinami o długości 3,5 mm są przystosowane do lutowania "na fali" i pakowane w pudełkach. Możliwe przykręcenie do płytki drukowanej. Złącza męskie mają miejsce na opis i mogą być kodowane.

**Ogólne dane zamówieniowe**

Typ	S2L 3.50/12/90G 3.5SN O...	Wersja
Nr zam.	<a href="#">1727860000</a>	Złącze wtykowe do druku, Listwa męska, zamknięte z boku,
GTIN (EAN)	4032248039371	Połączenie lutowane THR, 3.50 mm, Liczba biegunów: 12, 90°,
Ilość	78 ST	Długość kołka lutowniczego (l): 3.5 mm, cynowana, pomarańczowy, skrzynia
Typ	S2L 3.50/12/90G 3.5SN B...	Wersja
Nr zam.	<a href="#">1728020000</a>	Złącze wtykowe do druku, Listwa męska, zamknięte z boku,
GTIN (EAN)	4032248039517	Połączenie lutowane THR, 3.50 mm, Liczba biegunów: 12, 90°,
Ilość	78 ST	Długość kołka lutowniczego (l): 3.5 mm, cynowana, czarny, skrzynia

**S2L 3.50/180G**

Proste, dwurzędowe złącze męskie w wersjach zamkniętej z boku albo z kołnierzem (na życzenie złącza męskie otwarte z boku). Złącza męskie z kołkami o długości 3,5 mm są przystosowane do lutowania na fali i pakowane w pudełkach. Mogą być przykręcane do płytki drukowanej. Złącza męskie mają miejsce na umieszczenie etykiet i mogą być kodowane.

**Ogólne dane zamówieniowe**

Typ	S2L 3.50/12/180G 3.5SN ...	Wersja
Nr zam.	<a href="#">1728820000</a>	Złącze wtykowe do druku, Listwa męska, zamknięte z boku,
GTIN (EAN)	4032248040278	Połączenie lutowane THR, 3.50 mm, Liczba biegunów: 12, 180°,
Ilość	78 ST	Długość kołka lutowniczego (l): 3.5 mm, cynowana, pomarańczowy, skrzynia
Typ	S2L 3.50/12/180G 3.5SN ...	Wersja
Nr zam.	<a href="#">1728980000</a>	Złącze wtykowe do druku, Listwa męska, zamknięte z boku,
GTIN (EAN)	4032248040414	Połączenie lutowane THR, 3.50 mm, Liczba biegunów: 12, 180°,
Ilość	78 ST	Długość kołka lutowniczego (l): 3.5 mm, cynowana, czarny, skrzynia

**B2L 3.50/12/180QV6 SN BK BX**

**Weidmüller Interface GmbH & Co. KG**  
Klingenbergstraße 26  
D-32758 Detmold  
Germany

**Elementy współpracujące**

www.weidmueller.com

**S2L-SMT 3.50/180G Tape**

Odporne na wysokie temperatury, dwurzędowe złącze męskie do wszystkich popularnych procesów lutowniczych. Zoptymalizowane do montażu automatycznego. Pakowanie w pudełku lub w taśmie. Długość kołka 3,2 mm przystosowana do lutowania rozpliwowego oraz na fali. Złącza męskie mają miejsce na umieszczanie etykiet i mogą być kodowane.

**Ogólne dane zamówieniowe**

Typ	S2L-SMT 3.50/12/180G 3...	Wersja
Nr zam.	<a href="#">1807810000</a>	Złącze wtykowe do druku, Listwa męska, zamknięte z boku,
GTIN (EAN)	4032248279517	Połączenie lutowane THT/THR, 3.50 mm, Liczba biegunów: 12, 180°,
Ilość	175 ST	Długość kołka lutowniczego (l): 3.5 mm, cynowana, czarny, Tape

**S2L-SMT 3.50/180G Box**

Odporne na wysokie temperatury, dwurzędowe złącze męskie do wszystkich popularnych procesów lutowniczych. Zoptymalizowane do montażu automatycznego. Pakowanie w pudełku lub w taśmie. Długość kołka 3,2 mm przystosowana do lutowania rozpliwowego oraz na fali. Złącza męskie mają miejsce na umieszczanie etykiet i mogą być kodowane.

**Ogólne dane zamówieniowe**

Typ	S2L-SMT 3.50/12/180G 3...	Wersja
Nr zam.	<a href="#">1794560000</a>	Złącze wtykowe do druku, Listwa męska, zamknięte z boku,
GTIN (EAN)	4032248231744	Połączenie lutowane THT/THR, 3.50 mm, Liczba biegunów: 12, 180°,
Ilość	78 ST	Długość kołka lutowniczego (l): 3.5 mm, cynowana, czarny, skrzynia

**S2L-SMT 3.50/90G Tape**

Odporne na wysokie temperatury, dwurzędowe złącze męskie do wszystkich popularnych procesów lutowniczych. Zoptymalizowane do wyposażania automatycznego. Pakowanie w pudełku lub w taśmie. Długość pinu 3,2 mm przystosowana do lutowania rozpliwowego i "na fali". Złącza męskie mają miejsce na opis i mogą być kodowane.

**Ogólne dane zamówieniowe**

Typ	S2L-SMT 3.50/12/90G 3.2...	Wersja
Nr zam.	<a href="#">1807500000</a>	Złącze wtykowe do druku, Listwa męska, zamknięte z boku,
GTIN (EAN)	4032248278794	Połączenie lutowane THT/THR, 3.50 mm, Liczba biegunów: 12, 90°,
Ilość	235 ST	Długość kołka lutowniczego (l): 3.2 mm, cynowana, czarny, Tape

**B2L 3.50/12/180QV6 SN BK BX**

**Weidmüller Interface GmbH & Co. KG**  
Klingenbergstraße 26  
D-32758 Detmold  
Germany

**Elementy współpracujące**

www.weidmueller.com

**S2L-SMT 3.50/90G Box**

Odporne na wysokie temperatury, dwurzędowe złącze męskie do wszystkich popularnych procesów lutowniczych. Zoptymalizowane do wyposażania automatycznego. Pakowanie w pudełku lub w taśmie. Długość pinu 3,2 mm przystosowana do lutowania rozplwowego i "na fali". Złącza męskie mają miejsce na opis i mogą być kodowane.

**Ogólne dane zamówieniowe**

Typ	S2L-SMT 3.50/12/90G 3.2...	Wersja
Nr zam.	<a href="#">1794240000</a>	Złącze wtykowe do druku, Listwa męska, zamknięte z boku,
GTIN (EAN)	4032248231294	Połączenie lutowane THT/THR, 3.50 mm, Liczba biegunów: 12, 90°,
Ilość	78 ST	Długość kołka lutowniczego (l): 3.2 mm, cynowana, czarny, skrzynia