

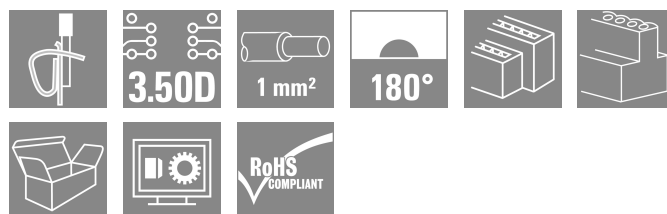
B2L 3.50/06/180QV3 SN BK BX**Weidmüller Interface GmbH & Co. KG**

Klingenbergstraße 26

D-32758 Detmold

Germany

www.weidmueller.com



Złącze żeńskie ze zintegrowanym połączeniem poprzecznym z wyraźnym nadrukiem oznakowania umożliwia bezprzerwowe przekazywanie potencjału i to przy pełnej obciążalności maksymalnego przyłączanego przekroju przewodu. Połączenie poprzeczne znajduje się pionowo pomiędzy biegunami rzędów leżących jeden nad drugim. Przyłącze przewodów w technice ze sprężynowej o prostym kierunku odprowadzenia w rastrze 3,5 mm. Dostępny kołnierz i dźwignia zwalniająca. Opakowanie w kartonie.

Ogólne dane zamówieniowe

| | |
|--------------------|---|
| Wersja | Złącze wtykowe do druku, wtyk żeński, 3.50 mm, Liczba biegunów: 6, 180°, złącze sprężynowe, Zakres zaciskania, maks. : 1 mm ² , skrzynia |
| Nr zam. | 1944590000 |
| Typ | B2L 3.50/06/180QV3 SN BK BX |
| GTIN (EAN) | 4032248619528 |
| Ilość | 174 szt. |
| parametry produktu | IEC: 200 V / 10.6 A / 0.2 - 1 mm ² UL: 150 V / 7 A / AWG 28 - AWG 18 |
| opakowanie | skrzynia |

B2L 3.50/06/180QV3 SN BK BX

Weidmüller Interface GmbH & Co. KG

Klingenbergstraße 26

D-32758 Detmold

Germany

www.weidmueller.com

Dane techniczne**Dopuszczenia**

Atesty



| | |
|-----------------------|----------------------------|
| ROHS | Zgodny |
| UL File Number Search | Witryna UL |
| Nr certyfikatu (UR) | E60693 |

Wymiary i masa

| | | | |
|------------|---------|------------------|-------------|
| Głębokość | 20.6 mm | Głębokość (cale) | 0.811 inch |
| Wysokość | 15.7 mm | Wysokość (cale) | 0.6181 inch |
| Szerokość | 10.5 mm | Szerokość (cale) | 0.4134 inch |
| Masa netto | 2.97 g | | |

Zgodność produktu z wymogami środowiska naturalnego

| | |
|-----------------------------------|--------------------------|
| Status zgodności z dyrektywą RoHS | Zgodne, bez wyłączenia |
| REACH SVHC | Bez SVHC powyżej 0,1 wt% |

Parametry systemu

| Rodzina produktów | OMNIMATE Signal - seria B2L/S2L 3.50 - 2-rzędowe | Rodzaj przyłącza | Przyłącze pola |
|---|--|---|---|
| Metoda wykonywania złącz | złącze sprężynowe | Raster w mm (P) | 3.50 mm |
| Raster w calach (P) | 0.138 " | Kierunek odejścia przewodu | 180° |
| Liczba biegunów | 6 | L1 in mm | 7.00 mm |
| L1 w calach | 0.276 " | Liczba rzędów | 1 |
| liczba rzędów z biegunami | 2 | Przekrój pomiarowy | 1 mm ² |
| zabezpieczenie przed dotykiem wg DIN VDE 57 106 | zabezpieczony przed dotknięciem palcami | zabezpieczenie przed dotykiem wg DIN VDE 0470 | IP 20 w stanie wetkniętym/ IP 10 w stanie niewetkniętym |
| Stopień ochrony | IP20, po całkowitym zmontowaniu | element kodowany | Tak |
| Długość odizolowania | 7 mm | końcówka wkrętaka | 0,4 x 2,5 |
| końcówka wkrętaka norma | DIN 5264 | Cykle wpinania | 25 |
| Siła wtykania/biegun, maks. | 5 N | Siła ciągnięcia / biegun, maks. | 4 N |

Dane materiałowe

| | | | |
|---------------------------------------|----------|---------------------------------|---------|
| Materiał izolacyjny | PBT | Barwny | czarny |
| Tabela kolorów (podobny) | RAL 9011 | grupa materiałów izolacyjnych | IIIa |
| Porównywalny wskaźnik śledzenia (CTI) | ≥ 200 | Moisture Level (MSL) | |
| Klasa palności wg UL 94 | V-0 | Materiał styków | Stop Cu |
| Powierzchnia styku | cynowana | Temperatura magazynowania, min. | -40 °C |
| Temperatura magazynowania, max. | 70 °C | Temperatura pracy, min. | -50 °C |
| Temperatura pracy, max. | 100 °C | Zakres temperatur montaż, min. | -30 °C |
| Zakres temperatur montaż, max. | 100 °C | | |

Przewody pasujące do złącza

| | |
|--|----------------------|
| Zakres zaciskania, min. | 0.08 mm ² |
| Zakres zaciskania, maks. | 1 mm ² |
| przekrój przyłącza przewodu AWG, min. | AWG 28 |
| przekrój przyłączeniowy przewodu AWG, AWG 18 maks. | |

Data sporządzenia 15.04.2026 07:16:44 MEZ

Aktualizacja katalogu / Rysunki

B2L 3.50/06/180QV3 SN BK BX

Weidmüller Interface GmbH & Co. KG

Klingenbergstraße 26

D-32758 Detmold

Germany

www.weidmueller.com

Dane techniczne

| | |
|---|----------------------|
| jednodrutowe, min. H05(07) V-U | 0.2 mm ² |
| jednodrutowe, maks. H05(07) V-U | 1 mm ² |
| cienkodrutowe, min. H05(07) V-K | 0.2 mm ² |
| cienkodrutowe, maks. H05(07) V-K | 1 mm ² |
| z AEH z kołnierzem DIN 46 228/4, min. | 0.14 mm ² |
| z AEH z kołnierzem DIN 46 228/4, maks. | 0.34 mm ² |
| z tulejką zaciskową, DIN 46228 pt 1, min. | 0.14 mm ² |
| z końcówką kablową wg DIN 46 228/1, maks. | 0.34 mm ² |

| | | | | |
|------------------------------|--|--|--------------------------------|---------------|
| Zaciskany przewód | Przekrój poprzeczny przyłączanego przewodu | Typ | cienkodrutowe | |
| | | znamionowy | 0.14 mm ² | |
| | przewód i końcówka tulejkowa | Długość zdejmowania izolacji | znamionowy 10 mm | |
| | | Zalecana tulejka kablowa | HO,14/12 GR SV | |
| | | Przekrój poprzeczny przyłączanego przewodu | Typ | cienkodrutowe |
| | przewód i końcówka tulejkowa | znamionowy | 0.25 mm ² | |
| Długość zdejmowania izolacji | | znamionowy 10 mm | | |
| Zalecana tulejka kablowa | | HO,25/12 HBL | | |

Tekst referencyjny Zewnętrzna średnica kołnierza wykonanego z tworzywa sztucznego nie powinna być większa niż podziałka (P). Długość tulejek należy dobrać zależnie od produktu i napięcia znamionowego.

Dane znamionowe wg IEC

| | | | |
|---|------------------------|---|---------------|
| przetestowane zgodnie z normą | IEC 60664-1, IEC 61984 | Prąd znamionowy, min. liczba biegunów (Tu=20°C) | 10.6 A |
| Prąd znamionowy, maks. liczba biegunów (Tu=20°C) | 8.2 A | Prąd znamionowy, min. liczba biegunów (Tu=40°C) | 9.1 A |
| Prąd znamionowy, maks. liczba biegunów (Tu=40°C) | 7 A | napięcie znamionowe przy kat. przepięć/stopniu zanieczyszczenia II/2 | 200 V |
| napięcie znamionowe przy kat. przepięć/stopniu zanieczyszczenia III/2 | 160 V | napięcie znamionowe przy kat. przepięć/stopniu zanieczyszczenia III/3 | 80 V |
| znamionowe napięcie udarowe przy kat. przepięć/stopniu zanieczyszczenia II/2 | 2.5 kV | znamionowe napięcie udarowe przy kat. przepięć/stopniu zanieczyszczenia III/2 | 2.5 kV |
| znamionowe napięcie udarowe przy kat. przepięć/stopniu zanieczyszczenia III/3 | 1.5 kV | odporność na zwarcia | 3 x 1s z 77 A |

Dane znamionowe wg CSA

| | | | |
|--|--------|--|----------------|
| Instytut (CSA) | CSA | Nr certyfikatu (CSA) | 200039-1488444 |
| Napięcie znamionowe (grupa użytkowa B / CSA) | 300 V | Prąd znamionowy (grupa użytkowa B / CSA) | 7 A |
| przekrój przyłącza przewodu AWG, min. | AWG 28 | przekrój przyłącza przewodu AWG, maks. | AWG 18 |

Odniesienie do wartości znamionowych W specyfikacji podano wartości minimalne, szczegóły – patrz certyfikat.

Dane znamionowe wg UL 1059

| | | | |
|--|-------|--|--------|
| Instytut (UR) | UR | Nr certyfikatu (UR) | E60693 |
| Napięcie znamionowe (grupa użytkowa B / UL 1059) | 150 V | Napięcie znamionowe (grupa użytkowa C / UL 1059) | 50 V |

B2L 3.50/06/180QV3 SN BK BX**Weidmüller Interface GmbH & Co. KG**

Klingenbergstraße 26

D-32758 Detmold

Germany

www.weidmueller.com

Dane technicznePrąd znamionowy (grupa użytkowa B / 7 A
UL 1059)

przekrój przyłącza przewodu AWG, min. AWG 28

Prąd znamionowy (grupa użytkowa C / 7 A
UL 1059)

przekrój przyłącza przewodu AWG, maks. AWG 18

Odniesienie do wartości znamionowych W specyfikacji podano wartości minimalne, szczegóły – patrz certyfikat.

Opakowanie

| | | | |
|---------------|-----------|--------------|-----------|
| opakowanie | skrzynia | Długość VPE | 349.00 mm |
| Szerokość VPE | 141.00 mm | Wysokość VPE | 31.00 mm |

Testy typu

| | | | |
|---|---|--|----------------------------------|
| Test: wytrzymałość znaczników | Standard | DIN EN 61984 rozdział 7.3.2 / 09.02 według wzorca zamieszczonego w DIN EN 60068-2-70 / 07.96 | |
| | Test | znacznik początku, identyfikacja typu, przekrój znamionowy, typ materiału | |
| | Ocena | dostępny | |
| | Test | wytrzymałość | |
| | Ocena | sprawdzony | |
| Test: nieprawidłowe połączenie (brak możliwości wymiany) | Standard | DIN EN 61984 rozdziały 6.3 i 6.9.1 / 09.02, DIN IEC 60512-7 rozdział 5 / 05.94 | |
| | Test | 180° obrócone bez elementów kodowych | |
| | Ocena | sprawdzony | |
| | Test | kontrola wzrokowa | |
| | Ocena | sprawdzony | |
| Test: przekrój zaciskowy | Standard | DIN EN 60999-1 rozdziały 7 i 9.1 / 12.00, DIN EN 60947-1 rozdział 8.2.4.5.1 / 12.02 | |
| | Typ przewodnika | Typ przewodnika oraz przekrój przewodnika | pełny 0,2 mm ² |
| | | Typ przewodnika oraz przekrój przewodnika | bez izolacji 0,2 mm ² |
| | | Typ przewodnika oraz przekrój przewodnika | pełny 1,0 mm ² |
| | | Typ przewodnika oraz przekrój przewodnika | bez izolacji 1,0 mm ² |
| | | Typ przewodnika oraz przekrój przewodnika | AWG 28/1 |
| | | Typ przewodnika oraz przekrój przewodnika | AWG 28/19 |
| | | Typ przewodnika oraz przekrój przewodnika | AWG 18/1 |
| | Typ przewodnika oraz przekrój przewodnika | AWG 18/19 | |
| | Ocena | sprawdzony | |
| Test uszkodzenia i przypadkowego poluzowania przewodników | Standard | DIN EN 60999-1 rozdział 9.4 / 12.00 | |
| | Wymaganie | 0,2 kg | |
| | Typ przewodnika | Typ przewodnika oraz przekrój przewodnika | AWG 28/1 |
| | | Typ przewodnika oraz przekrój przewodnika | AWG 28/19 |
| | Ocena | sprawdzony | |
| | Wymaganie | 0,3 kg | |
| | Typ przewodnika | Typ przewodnika oraz przekrój przewodnika | pełny 0,5 mm ² |
| Typ przewodnika oraz przekrój przewodnika | | bez izolacji 0,5 mm ² | |

Dane techniczne

| | | | |
|----------------|-----------------|---|---|
| | Ocena | sprawdzony | |
| | Wymaganie | 0,4 kg | |
| | Typ przewodnika | Typ przewodnika oraz przekrój przewodnika | pełny 1,0 mm ² bez izolacji 1,0 mm ² |
| | | Typ przewodnika oraz przekrój przewodnika | AWG 18/1 |
| | | Typ przewodnika oraz przekrój przewodnika | AWG 18/19 |
| Test wciągania | Ocena | sprawdzony | |
| | Standard | DIN EN 60999-1 rozdział 9.4 / 12.00 | |
| | Wymaganie | ≥5 N | |
| | Typ przewodnika | Typ przewodnika oraz przekrój przewodnika | AWG 28/1 |
| | | Typ przewodnika oraz przekrój przewodnika | AWG 28/19 |
| | Wymaganie | ≥20 N | |
| | Typ przewodnika | Typ przewodnika oraz przekrój przewodnika | H05V-U0.5 |
| | | Typ przewodnika oraz przekrój przewodnika | H05V-K0.5 |
| | Wymaganie | ≥35 N | |
| | Typ przewodnika | Typ przewodnika oraz przekrój przewodnika | H05V-U1 |
| | | Typ przewodnika oraz przekrój przewodnika | H05V-K1 |
| | | Typ przewodnika oraz przekrój przewodnika | AWG 18/1 |
| | | Typ przewodnika oraz przekrój przewodnika | AWG 18/19 |
| | Wymaganie | ≥30 N | |
| | Typ przewodnika | Typ przewodnika oraz przekrój przewodnika | AWG 18/1 |
| | | Typ przewodnika oraz przekrój przewodnika | AWG 18/19 |

Ważna informacja

Zgodność IPC

Zgodność: produkty są projektowane, wytwarzane oraz dostarczane zgodnie z uznanymi normami międzynarodowymi, właściwości produktów są zgodne z gwarantowanymi w karcie katalogowej lub ich jakość wykonania jest zgodna z wymogami klasy 2 wg IPC-A-610. Na życzenie mogą być ocenione dalsze wymagania dotyczące produktów.

Uwagi

- Additional variants on request
- Gold-plated contact surfaces on request
- Rated current related to rated cross-section & min. No. of poles.
- Wire end ferrule with plastic collar to DIN 46228/4
- Wire end ferrule without plastic collar to DIN 46228/1
- P on drawing = pitch
- Rated data refer only to the component itself. Clearance and creepage distances to other components are to be designed in accordance with the relevant application standards.
- Crimp shape A for wire-end ferrules with crimping tools PZ 1,5 (order no. 9005990000) or PZ 6/5 (order no. 9011460000) for larger wire cross-sections recommended.
- In accordance with IEC 61984, OMNIMATE-connectors are connectors without breaking capacity (COC). During designated use, connectors are not allowed to be engaged or disengaged when live or under load
- Long term storage of the product with average temperature of 50 °C and maximum humidity 70%, 36 months

Klasyfikacje

| | | | |
|-----------|----------|-------------|-------------|
| ETIM 8.0 | EC002638 | ETIM 9.0 | EC002638 |
| ETIM 10.0 | EC002638 | ECLASS 14.0 | 27-46-02-02 |

Dane techniczne

ECLASS 15.0

27-46-02-02

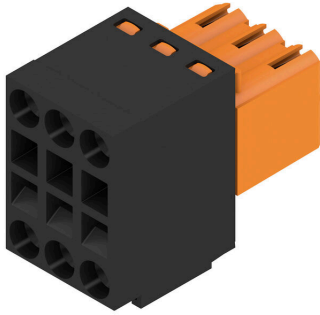
B2L 3.50/06/180QV3 SN BK BX

Weidmüller Interface GmbH & Co. KG
 Klingenbergstraße 26
 D-32758 Detmold
 Germany

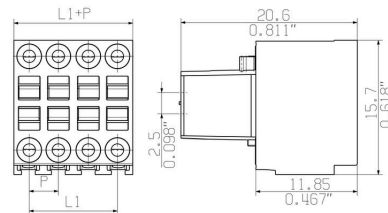
www.weidmueller.com

Rysunki

Zdjęcie produktu



Rysunek wymiarowany



Wykres



Akcesoria

Elementy kodujące



Łączy tylko to, co łączyć trzeba: właściwe złącze na właściwym miejscu.

Elementy kodujące i urządzenia blokujące wyraźnie przypisują elementy łączące podczas procesu produkcji i obsługi

Elementy kodujące i urządzenia blokujące są wkładane przed montażem lub podczas fazy konfekcjonowania kabli. Alternatywa oferowana przez Weidmüller: wystarczy przeprowadzić indywidualną konfigurację w internetowym konfiguratorze wariantów i otrzyma się kodowany element.

Nieprawidłowy montaż na płytce drukowanej i nieprawidłowe podłączenie elementów łączących nie jest już możliwe.

Zaleta: nie trzeba szukać błędów podczas produkcji a użytkownikowi nie grożą błędy podczas montażu.

Ogólne dane zamówieniowe

| | | |
|------------|----------------------------|--|
| Typ | B2L/S2L 3.50 KO BK BX | Wersja |
| Nr zam. | 1849740000 | Złącze wtykowe do druku, Akcesoria, Element kodujący, czarny, Liczba |
| GTIN (EAN) | 4032248378203 | biegunów: 1 |
| Ilość | 100 ST | |
| Typ | B2L/S2L 3.50 KO OR BX | Wersja |
| Nr zam. | 1849730000 | Złącze wtykowe do druku, Akcesoria, Element kodujący, |
| GTIN (EAN) | 4032248378197 | pomarańczowy, Liczba biegunów: 1 |
| Ilość | 100 ST | |

Pokrywy



Skuteczna ochrona, zoptymalizowana ergonomia i zamknięty design:

od odciążnika na połączonych przewodnikach i zabezpieczeń wizualnych/stykowych po pomoc przy odłączaniu: opcjonalnie pokrywy modernizacyjne wykonują funkcje mechaniczne, wzrokowe i dotykowe. Obie półskorupy całkowicie obejmują wtyk, łączą się ze sobą bezpiecznie na zatrzask i oferują następujące funkcje:

Opaski kablowe lub zintegrowane zaciski kablowe zapewniają odciążanie. Oznaczone etykietami Dekafix lub paskami klejonymi Mocowane obok siebie bez utraty biegunów lub przesunięcia rastru
Kompatybilność: dopasowane do wtyków z kołnierzem lub uchwytem montażowym oraz wtyków bez tych elementów
Elastyczność: w zależności od rozmiaru przewidziane są 1-3 rozgałęzienia kabla w różnych kierunków

Dzięki temu pokrywy Weidmüller gwarantują większą stabilność przy lepszej identyfikacji, pełnej kompatybilności i elastyczności.

Efekt: maksymalna niezawodność i przyjazność dla użytkownika w każdej aplikacji.

B2L 3.50/06/180QV3 SN BK BX

Weidmüller Interface GmbH & Co. KG
Klingenbergstraße 26
D-32758 Detmold
Germany

www.weidmueller.com

Akcesoria

Ogólne dane zamówieniowe

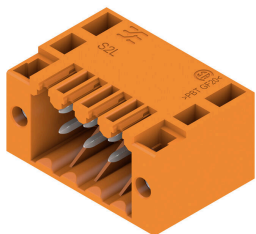
| | | |
|------------|----------------------------|---|
| Typ | B2L 3.50 AH06 BK BX | Wersja |
| Nr zam. | 1781560000 | Złącze wtykowe do druku, Akcesoria, Pokrywa, czarny, Liczba |
| GTIN (EAN) | 4032248172610 | biegunów: 6 |
| Ilość | 10 ST | |

B2L 3.50/06/180QV3 SN BK BX

Weidmüller Interface GmbH & Co. KG
Klingenbergstraße 26
D-32758 Detmold
Germany

Elementy współpracujące

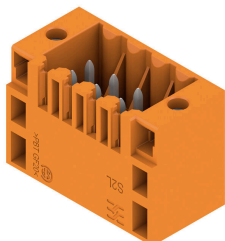
www.weidmueller.com

S2L 3.50/90F

Załamane pod kątem, dwurzędowe złącze męskie w wersjach zamkniętych z boku lub z kołnierzem (złącza prętowe otwarte z boku na życzenie). Złącza męskie z pinami o długości 3,5 mm są przystosowane do lutowania "na fali" i pakowane w pudełkach. Możliwe przykręcenie do płytki drukowanej. Złącza męskie mają miejsce na opis i mogą być kodowane.

Ogólne dane zamówieniowe

| | | |
|------------|----------------------------|---|
| Typ | S2L 3.50/06/90F 3.5SN O... | Wersja |
| Nr zam. | 1728470000 | Złącze wtykowe do druku, Listwa męska, kołnierz, Połączenie |
| GTIN (EAN) | 4032248039968 | lutowane THR, 3.50 mm, Liczba biegunów: 6, 90°, Długość kołka |
| Ilość | 102 ST | lutowniczego (I): 3.5 mm, cynowana, pomarańczowy, skrzynia |
| Typ | S2L 3.50/06/90F 3.5SN B... | Wersja |
| Nr zam. | 1728630000 | Złącze wtykowe do druku, Listwa męska, kołnierz, Połączenie |
| GTIN (EAN) | 4032248040094 | lutowane THR, 3.50 mm, Liczba biegunów: 6, 90°, Długość kołka |
| Ilość | 102 ST | lutowniczego (I): 3.5 mm, cynowana, czarny, skrzynia |

S2L 3.50/180F

Proste, dwurzędowe złącze męskie w wersjach zamkniętej z boku albo z kołnierzem (na życzenie złącza męskie otwarte z boku). Złącza męskie z kołkami o długości 3,5 mm są przystosowane do lutowania na fali i pakowane w pudełkach. Mogą być przykręcane do płytki drukowanej. Złącza męskie mają miejsce na umieszczenie etykiet i mogą być kodowane.

Ogólne dane zamówieniowe

| | | |
|------------|----------------------------|--|
| Typ | S2L 3.50/06/180F 3.5SN ... | Wersja |
| Nr zam. | 1729430000 | Złącze wtykowe do druku, Listwa męska, kołnierz, Połączenie |
| GTIN (EAN) | 4032248040865 | lutowane THR, 3.50 mm, Liczba biegunów: 6, 180°, Długość kołka |
| Ilość | 102 ST | lutowniczego (I): 3.5 mm, cynowana, pomarańczowy, skrzynia |
| Typ | S2L 3.50/06/180F 3.5SN ... | Wersja |
| Nr zam. | 1729590000 | Złącze wtykowe do druku, Listwa męska, kołnierz, Połączenie |
| GTIN (EAN) | 4032248040995 | lutowane THR, 3.50 mm, Liczba biegunów: 6, 180°, Długość kołka |
| Ilość | 102 ST | lutowniczego (I): 3.5 mm, cynowana, czarny, skrzynia |

B2L 3.50/06/180QV3 SN BK BX

Weidmüller Interface GmbH & Co. KG
Klingenbergstraße 26
D-32758 Detmold
Germany

Elementy współpracujące

www.weidmueller.com

S2L-SMT 3.50/180LF Tape

Odporne na wysokie temperatury, dwurzędowe złącze męskie do wszystkich popularnych procesów lutowniczych. Zoptymalizowane do montażu automatycznego. Pakowanie w pudełku lub w taśmie. Długość kołka 3,2 mm przystosowana do lutowania rozpliwowego oraz na fali. Złącza męskie mają miejsce na umieszczanie etykiet i mogą być kodowane.

Ogólne dane zamówieniowe

| | | |
|------------|----------------------------|---|
| Typ | S2L-SMT 3.50/06/180LF 3... | Wersja |
| Nr zam. | 1807870000 | Złącze wtykowe do druku, Listwa męska, kołnierz lutowany, |
| GTIN (EAN) | 4032248279579 | Połączenie lutowane THT/THR, 3.50 mm, Liczba biegunów: 6, 180°, |
| Ilość | 175 ST | Długość kołka lutowniczego (l): 3.5 mm, cynowana, czarny, Tape |

S2L-SMT 3.50/90LF Tape

Odporne na wysokie temperatury, dwurzędowe złącze męskie do wszystkich popularnych procesów lutowniczych. Zoptymalizowane do wyposażania automatycznego. Pakowanie w pudełku lub w taśmie. Długość pinu 3,2 mm przystosowana do lutowania rozpliwowego i "na fali". Złącza męskie mają miejsce na opis i mogą być kodowane.

Ogólne dane zamówieniowe

| | | |
|------------|----------------------------|--|
| Typ | S2L-SMT 3.50/06/90LF 3... | Wersja |
| Nr zam. | 1807560000 | Złącze wtykowe do druku, Listwa męska, kołnierz lutowany, |
| GTIN (EAN) | 4032248278855 | Połączenie lutowane THT/THR, 3.50 mm, Liczba biegunów: 6, 90°, |
| Ilość | 235 ST | Długość kołka lutowniczego (l): 3.2 mm, cynowana, czarny, Tape |

S2L-SMT 3.50/90LF Box

Odporne na wysokie temperatury, dwurzędowe złącze męskie do wszystkich popularnych procesów lutowniczych. Zoptymalizowane do wyposażania automatycznego. Pakowanie w pudełku lub w taśmie. Długość pinu 3,2 mm przystosowana do lutowania rozpliwowego i "na fali". Złącza męskie mają miejsce na opis i mogą być kodowane.

Ogólne dane zamówieniowe

| | | |
|------------|----------------------------|--|
| Typ | S2L-SMT 3.50/06/90LF 3... | Wersja |
| Nr zam. | 1794860000 | Złącze wtykowe do druku, Listwa męska, kołnierz lutowany, |
| GTIN (EAN) | 4032248232314 | Połączenie lutowane THT/THR, 3.50 mm, Liczba biegunów: 6, 90°, |
| Ilość | 102 ST | Długość kołka lutowniczego (l): 3.2 mm, cynowana, czarny, skrzynia |

B2L 3.50/06/180QV3 SN BK BX

Weidmüller Interface GmbH & Co. KG
Klingenbergstraße 26
D-32758 Detmold
Germany

Elementy współpracujące

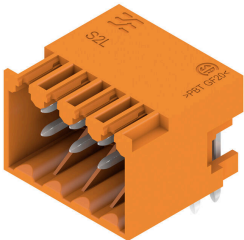
www.weidmueller.com

S2L-SMT 3.50/180LF Box

Odporne na wysokie temperatury, dwurzędowe złącze męskie do wszystkich popularnych procesów lutowniczych. Zoptymalizowane do montażu automatycznego. Pakowanie w pudełku lub w taśmie. Długość kołka 3,2 mm przystosowana do lutowania rozplwowego oraz na fali. Złącza męskie mają miejsce na umieszczanie etykiet i mogą być kodowane.

Ogólne dane zamówieniowe

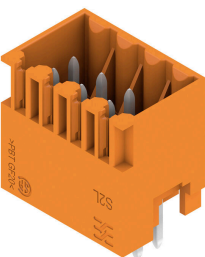
| | | |
|------------|----------------------------|--|
| Typ | S2L-SMT 3.50/06/180LF 3... | Wersja |
| Nr zam. | 1795200000 | Złącze wtykowe do druku, Listwa męska, kołnierz lutowany, |
| GTIN (EAN) | 4032248232710 | Połączenie lutowane THT/THR, 3.50 mm, Liczba biegunów: 6, 180°, |
| Ilość | 102 ST | Długość kołka lutowniczego (l): 3.5 mm, cynowana, czarny, skrzynia |

S2L 3.50/90G

Załamane pod kątem, dwurzędowe złącze męskie w wersjach zamkniętych z boku lub z kołnierzem (złącza prętowe otwarte z boku na życzenie). Złącza męskie z pinami o długości 3,5 mm są przystosowane do lutowania "na fali" i pakowane w pudełkach. Możliwe przykręcenie do płytki drukowanej. Złącza męskie mają miejsce na opis i mogą być kodowane.

Ogólne dane zamówieniowe

| | | |
|------------|----------------------------|--|
| Typ | S2L 3.50/06/90G 3.5SN O... | Wersja |
| Nr zam. | 1727830000 | Złącze wtykowe do druku, Listwa męska, zamknięte z boku, |
| GTIN (EAN) | 4032248045242 | Połączenie lutowane THR, 3.50 mm, Liczba biegunów: 6, 90°, |
| Ilość | 156 ST | Długość kołka lutowniczego (l): 3.5 mm, cynowana, pomarańczowy, skrzynia |
| Typ | S2L 3.50/06/90G 3.5SN B... | Wersja |
| Nr zam. | 1727990000 | Złącze wtykowe do druku, Listwa męska, zamknięte z boku, |
| GTIN (EAN) | 4032248039487 | Połączenie lutowane THR, 3.50 mm, Liczba biegunów: 6, 90°, |
| Ilość | 156 ST | Długość kołka lutowniczego (l): 3.5 mm, cynowana, czarny, skrzynia |

S2L 3.50/180G

Proste, dwurzędowe złącze męskie w wersjach zamkniętej z boku albo z kołnierzem (na życzenie złącza męskie otwarte z boku). Złącza męskie z kołkami o długości 3,5 mm są przystosowane do lutowania na fali i pakowane w pudełkach. Mogą być przykręcane do płytki drukowanej. Złącza męskie mają miejsce na umieszczanie etykiet i mogą być kodowane.

B2L 3.50/06/180QV3 SN BK BX

Weidmüller Interface GmbH & Co. KG
 Klingenbergstraße 26
 D-32758 Detmold
 Germany

Elementy współpracujące

www.weidmueller.com

Ogólne dane zamówieniowe

| | | |
|------------|----------------------------|--|
| Typ | S2L 3.50/06/180G 3.5SN ... | Wersja |
| Nr zam. | 1728790000 | Złącze wtykowe do druku, Listwa męska, zamknięte z boku, |
| GTIN (EAN) | 4032248040254 | Połączenie lutowane THR, 3.50 mm, Liczba biegunów: 6, 180°, |
| Ilość | 156 ST | Długość kołka lutowniczego (l): 3.5 mm, cynowana, pomarańczowy, skrzynia |
| Typ | S2L 3.50/06/180G 3.5SN ... | Wersja |
| Nr zam. | 1728950000 | Złącze wtykowe do druku, Listwa męska, zamknięte z boku, |
| GTIN (EAN) | 4032248040384 | Połączenie lutowane THR, 3.50 mm, Liczba biegunów: 6, 180°, |
| Ilość | 156 ST | Długość kołka lutowniczego (l): 3.5 mm, cynowana, czarny, skrzynia |

S2L-SMT 3.50/180G Box

Odporne na wysokie temperatury, dwurzędowe złącze męskie do wszystkich popularnych procesów lutowniczych. Zoptymalizowane do montażu automatycznego. Pakowanie w pudełku lub w taśmie. Długość kołka 3,2 mm przystosowana do lutowania rozplwowego oraz na fali. Złącza męskie mają miejsce na umieszczanie etykiet i mogą być kodowane.

Ogólne dane zamówieniowe

| | | |
|------------|----------------------------|--|
| Typ | S2L-SMT 3.50/06/180G 3... | Wersja |
| Nr zam. | 1794530000 | Złącze wtykowe do druku, Listwa męska, zamknięte z boku, |
| GTIN (EAN) | 4032248231713 | Połączenie lutowane THT/THR, 3.50 mm, Liczba biegunów: 6, 180°, |
| Ilość | 156 ST | Długość kołka lutowniczego (l): 3.5 mm, cynowana, czarny, skrzynia |

S2L-SMT 3.50/90G Tape

Odporne na wysokie temperatury, dwurzędowe złącze męskie do wszystkich popularnych procesów lutowniczych. Zoptymalizowane do wyposażania automatycznego. Pakowanie w pudełku lub w taśmie. Długość pinu 3,2 mm przystosowana do lutowania rozplwowego i "na fali". Złącza męskie mają miejsce na opis i mogą być kodowane.

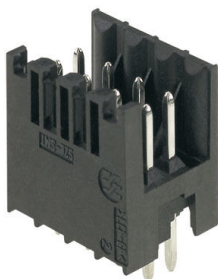
Ogólne dane zamówieniowe

| | | |
|------------|----------------------------|--|
| Typ | S2L-SMT 3.50/06/90G 3.2... | Wersja |
| Nr zam. | 1807470000 | Złącze wtykowe do druku, Listwa męska, zamknięte z boku, |
| GTIN (EAN) | 4032248278763 | Połączenie lutowane THT/THR, 3.50 mm, Liczba biegunów: 6, 90°, |
| Ilość | 235 ST | Długość kołka lutowniczego (l): 3.2 mm, cynowana, czarny, Tape |

B2L 3.50/06/180QV3 SN BK BX

Weidmüller Interface GmbH & Co. KG
Klingenbergstraße 26
D-32758 Detmold
Germany

www.weidmueller.com

Elementy współpracujące**S2L-SMT 3.50/180 Box**

Odporne na wysokie temperatury, dwurzędowe złącze męskie do wszystkich popularnych procesów lutowniczych. Zoptymalizowane do montażu automatycznego. Pakowanie w pudełku lub w taśmie. Długość kołka 3,2 mm przystosowana do lutowania rozpliwowego oraz na fali. Złącza męskie mają miejsce na umieszczanie etykiet i mogą być kodowane.

Ogólne dane zamówieniowe

| | | |
|------------|----------------------------|---|
| Typ | S2L-SMT 3.50/06/180 3.5... | Wersja |
| Nr zam. | 1794690000 | Złącze wtykowe do druku, Listwa męska, otwarty z boku, Połączenie |
| GTIN (EAN) | 4032248231874 | lutowane THT/THR, 3.50 mm, Liczba biegunów: 6, 180°, Długość |
| Ilość | 174 ST | kołka lutowniczego (l): 3.5 mm, cynowana, czarny, skrzynia |

S2L-SMT 3.50/90G Box

Odporne na wysokie temperatury, dwurzędowe złącze męskie do wszystkich popularnych procesów lutowniczych. Zoptymalizowane do wyposażania automatycznego. Pakowanie w pudełku lub w taśmie. Długość pinu 3,2 mm przystosowana do lutowania rozpliwowego i "na fali". Złącza męskie mają miejsce na opis i mogą być kodowane.

Ogólne dane zamówieniowe

| | | |
|------------|----------------------------|--|
| Typ | S2L-SMT 3.50/06/90G 3.2... | Wersja |
| Nr zam. | 1794210000 | Złącze wtykowe do druku, Listwa męska, zamknięte z boku, |
| GTIN (EAN) | 4032248231256 | Połączenie lutowane THT/THR, 3.50 mm, Liczba biegunów: 6, 90°, |
| Ilość | 156 ST | Długość kołka lutowniczego (l): 3.2 mm, cynowana, czarny, skrzynia |

S2L-SMT 3.50/180G Tape

Odporne na wysokie temperatury, dwurzędowe złącze męskie do wszystkich popularnych procesów lutowniczych. Zoptymalizowane do montażu automatycznego. Pakowanie w pudełku lub w taśmie. Długość kołka 3,2 mm przystosowana do lutowania rozpliwowego oraz na fali. Złącza męskie mają miejsce na umieszczanie etykiet i mogą być kodowane.

Ogólne dane zamówieniowe

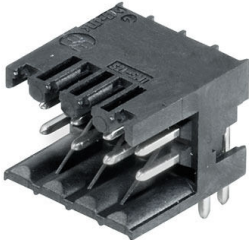
| | | |
|------------|----------------------------|---|
| Typ | S2L-SMT 3.50/06/180G 3... | Wersja |
| Nr zam. | 1807780000 | Złącze wtykowe do druku, Listwa męska, zamknięte z boku, |
| GTIN (EAN) | 4032248279487 | Połączenie lutowane THT/THR, 3.50 mm, Liczba biegunów: 6, 180°, |
| Ilość | 175 ST | Długość kołka lutowniczego (l): 3.5 mm, cynowana, czarny, Tape |

B2L 3.50/06/180QV3 SN BK BX

Weidmüller Interface GmbH & Co. KG
 Klingenbergstraße 26
 D-32758 Detmold
 Germany

Elementy współpracujące

www.weidmueller.com

S2L-SMT 3.50/90 BOX

Odporne na wysokie temperatury, dwurzędowe złącze męskie do wszystkich popularnych procesów lutowaniczych. Zoptymalizowane do wyposażania automatycznego. Pakowanie w pudełku lub w taśmie. Długość pinu 3,2 mm przystosowana do lutowania rozplwlowego i "na fali". Złącza męskie mają miejsce na opis i mogą być kodowane. Opakowanie w taśmie na życzenie

Ogólne dane zamówieniowe

| | | |
|------------|----------------------------|---|
| Typ | S2L-SMT 3.50/06/90 3.2S... | Wersja |
| Nr zam. | 1794370000 | Złącze wtykowe do druku, Listwa męska, otwarty z boku, Połączenie |
| GTIN (EAN) | 4032248231553 | lutowane THT/THR, 3.50 mm, Liczba biegunów: 6, 90°, Długość |
| Ilość | 174 ST | kołka lutowniczego (l): 3.2 mm, cynowana, czarny, skrzynia |