

## SC 3.81/04/90G 3.2SN OR BX

Weidmüller Interface GmbH &amp; Co. KG

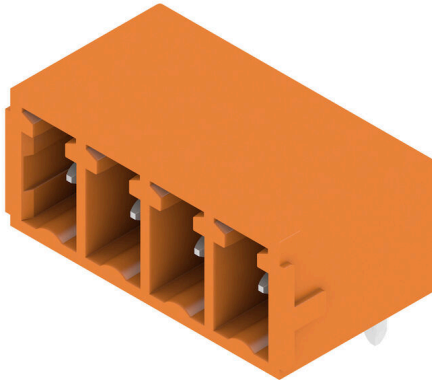
Klingenbergstraße 26

D-32758 Detmold

Germany

www.weidmueller.com

## Zdjęcie produktu



Złącze męskie SC daje kierunek podłączania równoległy do płytki drukowanej (leżąco) i jest dostępna w wariacie zamkniętym (G) oraz z kołnierzem śrubowym (F). Złącza wtykowe Weidmüller z rastrem 3,81 mm (0.15 inch) są układowo kompatybilne z popularnymi złączami wtykowymi i dysponują miejscem na opis i kodowanie oraz miejscem na podświetlenie.

## Ogólne dane zamówieniowe

|                    |  |
|--------------------|--|
| Wersja             | Złącze wtykowe do druku, Listwa męska, zamknięte z boku, Połączenie lutowane THR, 3.81 mm, Liczba biegunów: 4, 90°, Długość kołka lutowniczego (l): 3.2 mm, cynowana, pomarańczowy, skrzynia |
| Nr zam.            | <a href="#">1942070000</a>   |
| Typ                | SC 3.81/04/90G 3.2SN OR BX   |
| GTIN (EAN)         | 4032248655502  |
| Ilość              | 108 szt.   |
| parametry produktu | IEC: 320 V / 17.5 A<br>UL: 300 V / 11 A  |
| opakowanie         | skrzynia   |

Data sporządzenia 10.07.2026 03:09:39 MEZ

Aktualizacja katalogu / Rysunki

## SC 3.81/04/90G 3.2SN OR BX

Weidmüller Interface GmbH &amp; Co. KG

Klingenbergstraße 26

D-32758 Detmold

Germany

www.weidmueller.com

## Dane techniczne

## Dopuszczenia

Atesty



ROHS Zgodny

UL File Number Search [Witryna UL](#)

Nr certyfikatu (cURus) E60693

## Wymiary i masa

|                              |             |                  |             |
|------------------------------|-------------|------------------|-------------|
| Głębokość                    | 9.2 mm      | Głębokość (cale) | 0.3622 inch |
| Wysokość                     | 10.3 mm     | Wysokość (cale)  | 0.4055 inch |
| Najmniejsza wysokość montażu | 7.1 mm      | Szerokość        | 16.64 mm    |
| Szerokość (cale)             | 0.6551 inch | Masa netto       | 1.95 g      |

## Zgodność produktu z wymogami środowiska naturalnego

|                                   |                          |
|-----------------------------------|--------------------------|
| Status zgodności z dyrektywą RoHS | Zgodne, bez wyłączenia   |
| REACH SVHC                        | Bez SVHC powyżej 0,1 wt% |

## Specyfikacje systemu

|   |  |   |   |
|---|--|---|---|
| Rodzina produktów                               | OMNIMATE Signal - seria BC/SC 3.81   | Rodzaj przyłącza                                  | Przyłącze dla obwodu drukowanego                        |
| montaż na płytce drukowanej                     | Połączenie lutowane THR  | Raster w mm (P)                                   | 3.81 mm   |
| Raster w calach (P)                             | 0.150 "  | kąt odejścia                                      | 90°   |
| Liczba biegunów                                 | 4  | liczba kołków lutowanych na biegun                | 1   |
| Długość kołka lutowniczego (l)                  | 3.2 mm   | Tolerancja długości kołka lutowniczego            | 0 / -0.2 mm   |
| Wymiary kołka lutowniczego                      | d = 1,0 mm, ośmiokątny   | Wymiary kołka lutowniczego = d tolerancja         | 0 / -0,03 mm  |
| Średnica otworu oczka lutowniczego (D)          | 1.2 mm   | Tolerancja średnicy otworu oczka lutowniczego (D) | + 0,1 mm  |
| L1 in mm  | 11.43 mm   | L1 w calach                                       | 0.450 "   |
| Liczba rzędów                                   | 1  | liczba rzędów z biegunami                         | 1   |
| zabezpieczenie przed dotykiem wg DIN VDE 57 106 | zabezpieczony przed dotknięciem palcami w stanie niewetkniętym/ dłońią w stanie wetkniętym | zabezpieczenie przed dotykiem wg DIN VDE 0470     | IP 20 w stanie wetkniętym/ IP 10 w stanie niewetkniętym |
| Rezystancja skrośna                             | ≤5 mΩ  | element kodowany                                  | Tak   |
| Siła wtykania/biegun, maks.                     | 7 N  | Siła ciągnięcia / biegun, maks.                   | 5 N   |

## Dane materiałowe

|   |          |                                 |              |
|---|----------|---------------------------------|--------------|
| Materiał izolacyjny                         | PA GF    | Barwny                          | pomarańczowy |
| Tabela kolorów (podobny)                    | RAL 2000 | grupa materiałów izolacyjnych   | II           |
| Porównywalny wskaźnik śledzenia (CTI) ≥ 550 |          | Moisture Level (MSL)            |              |
| Klasa palności wg UL 94                     | V-0      | Materiał styków                 | stop miedzi  |
| Powierzchnia styku                          | cynowana | Temperatura magazynowania, min. | -40 °C       |
| Temperatura magazynowania, max.             | 70 °C    | Temperatura pracy, min.         | -50 °C       |
| Temperatura pracy, max.                     | 120 °C   | Zakres temperatur montaż, min.  | -25 °C       |
| Zakres temperatur montaż, max.              | 120 °C   |                                 |              |

## SC 3.81/04/90G 3.2SN OR BX

Weidmüller Interface GmbH &amp; Co. KG

Klingenbergstraße 26

D-32758 Detmold

Germany

www.weidmueller.com

## Dane techniczne

## Dane znamionowe wg IEC

|   |                        |   |               |
|---|------------------------|---|---------------|
| przetestowane zgodnie z normą   | IEC 60664-1, IEC 61984 | Prąd znamionowy, min. liczba biegunów (Tu=20°C)                               | 17.5 A        |
| Prąd znamionowy, maks. liczba biegunów (Tu=20°C)                              | 17.5 A                 | Prąd znamionowy, min. liczba biegunów (Tu=40°C)                               | 17.5 A        |
| Prąd znamionowy, maks. liczba biegunów (Tu=40°C)                              | 16.3 A                 | napięcie znamionowe przy kat. przepięć/stopniu zanieczyszczenia II/2          | 320 V         |
| napięcie znamionowe przy kat. przepięć/stopniu zanieczyszczenia III/2         | 160 V                  | napięcie znamionowe przy kat. przepięć/stopniu zanieczyszczenia III/3         | 160 V         |
| znamionowe napięcie udarowe przy kat. przepięć/stopniu zanieczyszczenia II/2  | 2.5 kV                 | znamionowe napięcie udarowe przy kat. przepięć/stopniu zanieczyszczenia III/2 | 2.5 kV        |
| znamionowe napięcie udarowe przy kat. przepięć/stopniu zanieczyszczenia III/3 | 2.5 kV                 | odporność na zwarcia  | 3 x 1s z 76 A |

## Dane znamionowe wg CSA

|  |       |  |      |
|--|-------|--|------|
| Napięcie znamionowe (grupa użytkowa B / CSA) | 300 V | Prąd znamionowy (grupa użytkowa B / CSA) | 11 A |
| Prąd znamionowy (grupa użytkowa D / CSA)     | 10 A  |  |      |

## Dane znamionowe wg UL 1059

|  |   |  |        |
|--|---|--|--------|
| Instytut (cURus)                                 | CURUS   | Nr certyfikatu (cURus)                           | E60693 |
| Napięcie znamionowe (grupa użytkowa B / UL 1059) | 300 V   | Napięcie znamionowe (grupa użytkowa D / UL 1059) | 300 V  |
| Prąd znamionowy (grupa użytkowa B / UL 1059)     | 11 A  | Prąd znamionowy (grupa użytkowa D / UL 1059)     | 10 A   |
| Odniesienie do wartości znamionowych             | W specyfikacji podano wartości minimalne, szczegóły – patrz certyfikat. |  |        |

## Opakowanie

|               |           |              |           |
|---------------|-----------|--------------|-----------|
| opakowanie    | skrzynia  | Długość VPE  | 352.00 mm |
| Szerokość VPE | 139.00 mm | Wysokość VPE | 32.00 mm  |

## Ważna informacja

|              |   |
|--------------|---|
| Zgodność IPC | Zgodność: produkty są projektowane, wytwarzane oraz dostarczane zgodnie z uznanymi normami międzynarodowymi, właściwości produktów są zgodne z gwarantowanymi w karcie katalogowej lub ich jakość wykonania jest zgodna z wymogami klasy 2 wg IPC-A-610. Na życzenie mogą być ocenione dalsze wymagania dotyczące produktów.  |
| Uwagi        | <ul style="list-style-type: none"> <li>• Additional variants on request</li> <li>• Rated current related to rated cross-section &amp; min. No. of poles.</li> <li>• Rated data refer only to the component itself. Clearance and creepage distances to other components are to be designed in accordance with the relevant application standards.</li> <li>• P on drawing = pitch</li> <li>• In accordance with IEC 61984, OMNIMATE-connectors are connectors without breaking capacity (COC). During designated use, connectors are not allowed to be engaged or disengaged when live or under load</li> <li>• Long term storage of the product with average temperature of 50 °C and maximum humidity 70%, 36 months</li> </ul> |

## Klasyfikacje

|             |             |             |             |
|-------------|-------------|-------------|-------------|
| ETIM 8.0    | EC002637    | ETIM 9.0    | EC002637    |
| ETIM 10.0   | EC002637    | ECLASS 14.0 | 27-46-02-01 |
| ECLASS 15.0 | 27-46-02-01 |             |             |

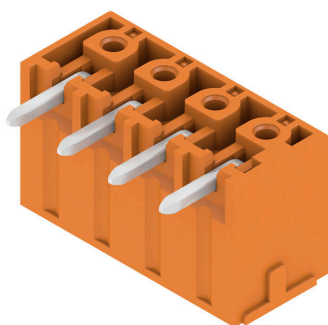
## SC 3.81/04/90G 3.2SN OR BX

**Weidmüller Interface GmbH & Co. KG**  
Klingenbergstraße 26  
D-32758 Detmold  
Germany

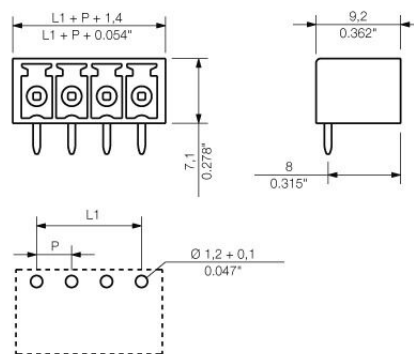
[www.weidmueller.com](http://www.weidmueller.com)

## Rysunki

### Zdjęcie produktu



### Rysunek wymiarowany



## Akcesoria

## Elementy kodujące



Łączy tylko to, co łączyć trzeba: właściwe złącze na właściwym miejscu.

Elementy kodujące i urządzenia blokujące wyraźnie przypisują elementy łączące podczas procesu produkcji i obsługi

Elementy kodujące i urządzenia blokujące są wkładane przed montażem lub podczas fazy konfekcjonowania kabli. Alternatywa oferowana przez Weidmüller: wystarczy przeprowadzić indywidualną konfigurację w internetowym konfiguratorze wariantów i otrzyma się kodowany element.

Nieprawidłowy montaż na płycie drukowanej i nieprawidłowe podłączenie elementów łączących nie jest już możliwe.

Zaleta: nie trzeba szukać błędów podczas produkcji a użytkownikowi nie grożą błędy podczas montażu.

## Ogólne dane zamówieniowe

|            |                            |   |
|------------|----------------------------|---|
| Typ        | SC-SMT 3.81 KO GY BX       | Wersja  |
| Nr zam.    | <a href="#">1968900000</a> | Złącze wtykowe do druku, Akcesoria, Element kodujący, szary, Liczba |
| GTIN (EAN) | 4032248772865              | biegunów: 6   |
| Ilość      | 100 ST                     |   |

## LED wskaźniki iluminacyjne



Skuteczne: połączenie między diodami diodą LED a panelem przednim.

Wskaźniki oświetleniowe umożliwiają użytkownikom nadzór nad stanem przełączania bez stosowania specjalnych konstrukcji: optyczne tworzywo sztuczne kieruje światło ze standardowych diod LED wokół zagięcia do złączy lub przez płytę przednią.

Elementy światłowodowe są po prostu zatraskiwane za odpowiednimi złączami męskimi z zagięciem 90° (kierunek wyjścia 90°). Wersje o różnych wysokościach konstrukcyjnych wiązki świetlnej osiągają maksymalną sprawność światła dla diod LED z różnymi konstrukcjami lub wysokościami konstrukcyjnymi. Zalety w porównaniu z rozwiązaniami konwencjonalnymi: Nie jest wymagana dodatkowa płytka obwodu LED za panelem przednim Nie są wymagane „diody LED na długich nóżkach” z oddzielnym mocowaniem Wygięta linia kabla światłowodowego dla maksymalnej sprawności światła Nieskomplikowane otwory w płycie przedniej dzięki okrągłemu kształtowi wychodzącej wiązki światła Łatwe utrzymanie poprawnych odstępów i odległości między częściami przewodzącymi Rozwiązanie można podzielić na mniejsze liczby biegunów Efekt: uproszczenie procesu produkcji, obniżenie kosztów i uproszczenie designu

## SC 3.81/04/90G 3.2SN OR BX

**Weidmüller Interface GmbH & Co. KG**  
Klingenbergstraße 26  
D-32758 Detmold  
Germany

[www.weidmueller.com](http://www.weidmueller.com)

## Akcesoria

### Ogólne dane zamówieniowe

|            |                            |  |
|------------|----------------------------|--|
| Typ        | SC 3.81 FLA 2.3/14.25      | Wersja   |
| Nr zam.    | <a href="#">1979750000</a> | Złącze wtykowe do druku, Akcesoria, wskaźnik iluminacyjny, |
| GTIN (EAN) | 4032248752478              | transparentny, Liczba biegunów: 8                          |
| Ilość      | 50 ST                      |  |
| Typ        | SC 3.81 FLA 2.3/16         | Wersja   |
| Nr zam.    | <a href="#">1979740000</a> | Złącze wtykowe do druku, Akcesoria, wskaźnik iluminacyjny, |
| GTIN (EAN) | 4032248752461              | transparentny, Liczba biegunów: 8                          |
| Ilość      | 50 ST                      |  |
| Typ        | SC 3.81 FLA 1.5/14.25      | Wersja   |
| Nr zam.    | <a href="#">1979730000</a> | Złącze wtykowe do druku, Akcesoria, wskaźnik iluminacyjny, |
| GTIN (EAN) | 4032248752454              | transparentny, Liczba biegunów: 8                          |
| Ilość      | 50 ST                      |  |
| Typ        | SC 3.81 FLA 1.5/16         | Wersja   |
| Nr zam.    | <a href="#">1979720000</a> | Złącze wtykowe do druku, Akcesoria, wskaźnik iluminacyjny, |
| GTIN (EAN) | 4032248752447              | transparentny, Liczba biegunów: 8                          |
| Ilość      | 50 ST                      |  |