

## KLIPPON K11 VMO RAL7001

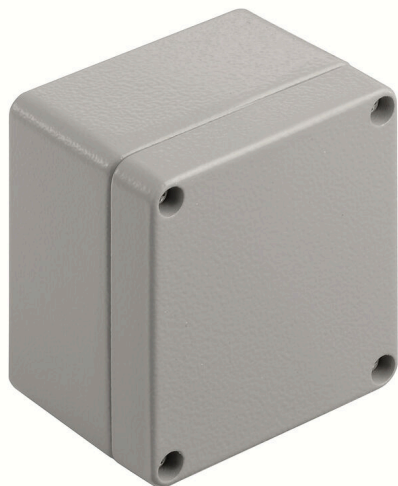
Weidmüller Interface GmbH & Co. KG

Klingenbergstraße 26

D-32758 Detmold

Germany

[www.weidmueller.com](http://www.weidmueller.com)



Aluminiowe obudowy Klippon® serii K są przeznaczone do wielu różnych obszarów zastosowań. Wewnątrz obudowy zainstalowane mogą być różne elementy i systemy funkcyjne, a duża odporność na działanie wysokich temperatur, skuteczna ochrona IP i dobra odporność na uderzenia zapewniają wysokie walory eksploatacyjne.

Niezależnie od tego jakie zastosowanie planuje klient, Weidmüller może zaoferować bogaty wybór obudów aluminiowych precyzyjnie dopasowanych do indywidualnych wymagań klienta.

Klippon® Obudowy serii K do obszarów niebezpiecznych są dostępne na specjalne zamówienie.

Nasza obszerna paleta produktów wyróżnia się następującymi zaletami: Dwa typy wykończenia powierzchni: naturalna i powlekana proszkowo (RAL 7001) Standardowe wyposażenie w uszczelkę chloroprenową (uszczelka silikonowa dostępna na zamówienie) Standardowy system obudowy z łbem rowkowym wkrętu Torx w 19 różnych rozmiarach obudów Otwory montażowe poza obszarem uszczelki Wysoka klasa ochrony IP66, IP67 oraz IP68 zgodnie z normą DIN EN 60529 Udarność sięgająca 7 (10) dżuli Oprócz spełnienia normy dotyczącej obudów pustych obudowy uzyskały liczne certyfikaty: ATEX, IECEx, cULus oraz DNV GL oraz dla pustej obudowy. Przy zastosowaniu do zastosowań w kolejnictwie zgodnie z EN 45545-2:2013 Stop odporny na działanie słonej wody Standardyzowane obudowy rozdzielcze z otworami gwintowanymi i różnymi konfiguracjami zacisków

### Ogólne dane zamówieniowe

|            |   |
|------------|---|
| Wersja     | Klippon K (pusta obudowa aluminiowa), Pusta obudowa, obudowa aluminiowa, Wysokość: 80 mm, Szerokość: 75 mm, Głębokość: 57 mm, Materiał podstawowy: aluminium AlSi12, Powlekane proszkowo, strukturalny, srebrno-szary |
| Nr zam.    | <a href="#">1937910000</a>  |
| Typ        | KLIPPON K11 VMO RAL7001   |
| GTIN (EAN) | 4032248610136   |
| Ilość      | 10 szt.   |

## KLIPPON K11 VMO RAL7001

Weidmüller Interface GmbH & Co. KG  
Klingenbergstraße 26  
D-32758 Detmold  
Germany

www.weidmueller.com

## Dane techniczne

## Dopuszczenia

Atesty



|                        |                            |
|------------------------|----------------------------|
| ROHS                   | Zgodny                     |
| UL File Number Search  | <a href="#">Witryna UL</a> |
| Nr certyfikatu (cULus) | E197061                    |

## Wymiary i masa

|                           |         |                            |             |
|---------------------------|---------|----------------------------|-------------|
| Głębokość                 | 57 mm   | Głębokość (cale)           | 2.2441 inch |
| Wysokość                  | 80 mm   | Wysokość (cale)            | 3.1496 inch |
| Szerokość                 | 75 mm   | Szerokość (cale)           | 2.9527 inch |
| Wymiar mocowania wysokość | 52 mm   | Wymiar mocowania szerokość | 63 mm       |
| Masa netto                | 319.6 g |                            |             |

## Temperatury

|                            |                 |
|----------------------------|-----------------|
| Temperatura eksploatacyjna | -60 °C...135 °C |
|----------------------------|-----------------|

## Zgodność produktu z wymogami środowiska naturalnego

|                                   |                          |
|-----------------------------------|--------------------------|
| Status zgodności z dyrektywą RoHS | Zgodne, bez wyłączenia   |
| REACH SVHC                        | Bez SVHC powyżej 0,1 wt% |

## Informacje ogólne

|  |   |                               |   |
|--|---|-------------------------------|---|
| Grubość materiału wieka                  | 2.5 mm  | Grubość materiału obudowy     | 4 mm  |
| Temperatura pracy, max.                  | 135 °C  | Temperatura pracy, min.       | -60 °C  |
| Mocowanie wieka                          | wkręty M4 torx ze stali nierdzewnej z rowkiem | Normy                         | EN 45545-2:2013   |
| Powierzchnia                             | Powlekane proszkowo, strukturalny             | udarność                      | 10 J wersja standardowa   |
| Stopień ochrony                          | IP66, IP67, IP68                              | Materiał podstawowy           | aluminium AISi12  |
| materiał uszczelniający                  | Silikon                                       | Moment dokręcania śrub wieka  | 2.5 Nm  |
| mocowanie do wbudowania                  | otwory gwintowane M4                          | mocowanie obudowy             | otwory 4 mm   |
| Wskaźówka: stopień ochrony               | IP68 (t=72h, h=1m)                            | Stopień ochrony (UL)          | Type 4, Type 4X   |
| liczba śrub mocujących wieko             | 4   | otwór manipulacyjny szerokość | 67 mm   |
| pasujące do szyny nośnej bez wyposażenia | <a href="#">TS15 64 KLIPPON K11</a>           | Płytko kołnierzysta           | Nie   |
| maks. ładowność                          | 0.6 kg  | Pokrywa                       | Tak   |
| otwór manipulacyjny wysokość             | 72 mm   | obszary zastosowania          | przemysł procesowy, transport, budowa okrętów, przemysł opakowań, urządzenia portowe, budowa maszyn |

## Numery certyfikatów obudowy

|                                   |                              |                        |            |
|-----------------------------------|------------------------------|------------------------|------------|
| Deklaracja zgodność nr. (DoC LVD) | DE PS2410 160412<br>001ISS03 | Nr certyfikatu (DNV)   | TAE00002SM |
| DEF  Warunki zatwierdzenia        | cULus, RMRS, DNV             | Nr certyfikatu (cULus) | E197061    |

## KLIPPON K11 VMO RAL7001

**Weidmüller Interface GmbH & Co. KG**  
 Klingenbergstraße 26  
 D-32758 Detmold  
 Germany

www.weidmueller.com

## Dane techniczne

## Wyposażenie pionowe

Number of DIN rails and terminals (2.5 mm<sup>2</sup>, vertical) 1x1\*

Number of DIN rails and terminals (4 mm<sup>2</sup>, vertical) 1x1\*

## Wyposażenie poziome

Number of DIN rails and terminals (2.5 mm<sup>2</sup>, horizontal) 1x5

Number of DIN rails and terminals (4 mm<sup>2</sup>, horizontal) 1x4

## dławiki u góry / u dołu

M20

1

M12

2

M25

1

M16

2

## dławiki z prawej strony

M16

2

M20

1

M12

2

## złącza śrubowe z lewej strony

M12

2

M16

2

M20

1

## Klasyfikacje

ETIM 8.0

EC000261

ETIM 9.0

EC000261

ETIM 10.0

EC000261

ECLASS 14.0

27-18-01-01

ECLASS 15.0

27-18-01-01

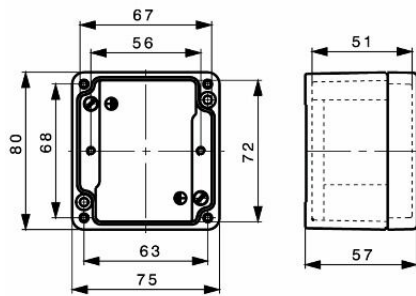
**KLIPPON K11 VMO RAL7001**

**Weidmüller Interface GmbH & Co. KG**  
Klingenbergstraße 26  
D-32758 Detmold  
Germany

**Rysunki**

[www.weidmueller.com](http://www.weidmueller.com)

**Rysunek wymiarowy**



## KLIPPON K11 VMO RAL7001

Weidmüller Interface GmbH & Co. KG  
Klingenbergstraße 26  
D-32758 Detmold  
Germany

www.weidmueller.com

## Akcesoria

## TS 15



seria Klippon® K, akcesoria

## Ogólne dane zamówieniowe

|            |                            |  |
|------------|----------------------------|--|
| Typ        | TS15 64 KLIPPON K11        | Wersja   |
| Nr zam.    | <a href="#">1909990000</a> | Szyna nośna, TS 15, Szerokość: 64 mm, bez otworu podłużnego, Stal, |
| GTIN (EAN) | 4032248536917              | ocynkowany, chromowany   |
| Ilość      | 1 ST                       |  |

## Klippon® K - Płytki montażowe



seria Klippon® K, akcesoria

## Ogólne dane zamówieniowe

|            |                            |  |
|------------|----------------------------|--|
| Typ        | MOPL K11 STAHL             | Wersja   |
| Nr zam.    | <a href="#">3073000000</a> | Klippon K (pusta obudowa aluminiowa), Płytki montażowa, Płytki |
| GTIN (EAN) | 4008190857936              | montażowa, Wysokość: 67 mm, Szerokość: 64 mm, Głębokość:       |
| Ilość      | 1 ST                       | 2 mm, Materiał podstawowy: blacha stalowa ocynkowana,          |
|            |                            | ocynkowany, srebrny  |

## Klippon® K - Zawias



seria Klippon® K, akcesoria

## KLIPPON K11 VMO RAL7001

**Weidmüller Interface GmbH & Co. KG**  
Klingenbergstraße 26  
D-32758 Detmold  
Germany

www.weidmueller.com

## Akcesoria

## Ogólne dane zamówieniowe

|            |                            |  |
|------------|----------------------------|--|
| Typ        | HG K+POK                   | Wersja   |
| Nr zam.    | <a href="#">1580360000</a> | Klippon POK (pusta obudowa z poliestru), Przegub zewnętrzny, |
| GTIN (EAN) | 4008190203542              | zawias, Materiał podstawowy: aluminium AlSi12, srebrny       |
| Ilość      | 1 ST                       |  |

## Element dystansowy



Wykonane ze stali szlachetnej elementy dystansowe oferowane są w trzech długościach i umożliwiają zwiększenie odległości pomiędzy szyną montażową lub szyną DIN i tylną ścianą obudowy.

## Ogólne dane zamówieniowe

|            |                            |  |
|------------|----------------------------|--|
| Typ        | SP M6 15 MSZN              | Wersja   |
| Nr zam.    | <a href="#">3896100000</a> | Klippon EB (Essential Box), Element dystansowy, Wysokość: 11.2 |
| GTIN (EAN) | 4008190857851              | mm, Szerokość: 10 mm, Głębokość: 15 mm, Materiał podstawowy:   |
| Ilość      | 2 ST                       | Stal, srebrny  |
| Typ        | SP M6 20 MSZN              | Wersja   |
| Nr zam.    | <a href="#">3896200000</a> | Klippon EB (Essential Box), Element dystansowy, Wysokość: 11.2 |
| GTIN (EAN) | 4008190850234              | mm, Szerokość: 10 mm, Głębokość: 20 mm, Materiał podstawowy:   |
| Ilość      | 2 ST                       | Stal, srebrny  |
| Typ        | SP M6 30 MSZN              | Wersja   |
| Nr zam.    | <a href="#">3896300000</a> | Klippon EB (Essential Box), Element dystansowy, Wysokość: 11.2 |
| GTIN (EAN) | 4008190850241              | mm, Szerokość: 10 mm, Głębokość: 30 mm, Materiał podstawowy:   |
| Ilość      | 2 ST                       | Stal, srebrny  |

## Wspornik montażowy



Oferujemy szeroką gamę wsporników montażowych do łatwej obsługi i uzupełnienia produktów. Dzięki asortymentowi sięgającemu od różnych narzędzi do gilz izolacyjnych i różnych śrub, nasze komponenty są do siebie precyzyjnie dopasowane, a tym samym ułatwiają montaż zgodnie z odpowiednimi normami i przepisami bezpieczeństwa.

## Ogólne dane zamówieniowe

|            |                            |  |
|------------|----------------------------|--|
| Typ        | FKSC M4X6 D8/SW2           | Wersja   |
| Nr zam.    | <a href="#">1567480000</a> | Seria SAK, Śruba z gniazdem sześciokątnym, Śruby, Liczba biegunów: |
| GTIN (EAN) | 4008190033491              | 1  |
| Ilość      | 100 ST                     |  |

## KLIPPON K11 VMO RAL7001

Weidmüller Interface GmbH & Co. KG  
Klingenbergstraße 26  
D-32758 Detmold  
Germany

www.weidmueller.com

## Akcesoria

## TS 15



seria Klippon® K, akcesoria

## Ogólne dane zamówieniowe

|            |                            |  |
|------------|----------------------------|--|
| Typ        | TS15X5 ST K11              | Wersja   |
| Nr zam.    | <a href="#">8000003888</a> | Szyna nośna, TS 15, Szerokość: 64 mm, bez otworu podłużnego, Stal, |
| GTIN (EAN) | 4050118652390              | ocynkowany, chromowany   |
| Ilość      | 20 ST                      |  |

## Głębokość 7,5 mm



seria Klippon® K, akcesoria

## Ogólne dane zamówieniowe

|            |                            |   |
|------------|----------------------------|---|
| Typ        | TS35X7.5 ST K11            | Wersja  |
| Nr zam.    | <a href="#">8000003899</a> | Szyna nośna, TS 35, TS 35 x 7.5, Szerokość: 64 mm, bez otworu |
| GTIN (EAN) | 4050118652383              | podłużnego, Stal, ocynkowane galwanicznie i pasywowane        |
| Ilość      | 20 ST                      |   |

## Głębokość 15 mm



seria Klippon® K, akcesoria

## Ogólne dane zamówieniowe

|            |                            |   |
|------------|----------------------------|---|
| Typ        | TS35X15 ST K11             | Wersja  |
| Nr zam.    | <a href="#">8000073084</a> | Szyna nośna, TS 35, TS 35 x 15, Szerokość: 64 mm, z otworem |
| GTIN (EAN) | 4064675336945              | podłużnym, Stal, ocynkowane galwanicznie i pasywowane       |
| Ilość      | 20 ST                      |   |