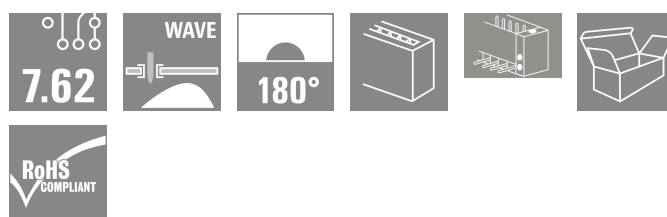
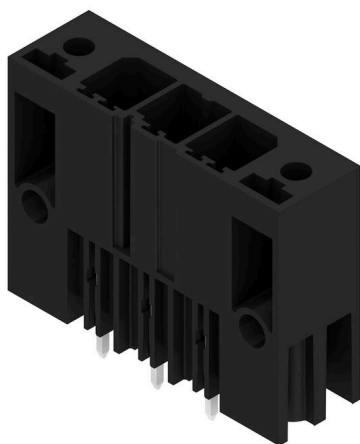


SV 7.62HP/03/180SF 3.5SN BK BX

Weidmüller Interface GmbH & Co. KG
Klingenbergstraße 26
D-32758 Detmold
Germany

www.weidmueller.com

Zdjęcie produktu



Jednorzędowa wysokoprądowa listwa męska, do dowolnego ustawiania bez straty biegunów lub z opatentowanym kołnierzem do szybkiego mocowania bez użycia narzędzi. Maksymalna niezawodność połączenia i pracy dzięki zastosowaniu czoła wtykowego, które zapobiega nieprawidłowemu podłączeniu, unikatowa różnorodność kodowania oraz dodatkowe mocowanie w kołnierzu. Długość kołków 3,5 mm jest zoptymalizowana pod kątem bezołowiowego lutowania falowego.

Ogólne dane zamówieniowe

| | |
|--------------------|--|
| Wersja | Złącze wtykowe do druku, Listwa męska, kołnierz śrubowy / zatraskiwany, Połączenie lutowane THR, 7.62 mm, Liczba biegunów: 3, 180°, Długość kołka lutowniczego (l): 3.5 mm, cynowana, czarny, skrzynia |
| Nr zam. | 1930830000 |
| Typ | SV 7.62HP/03/180SF 3.5SN BK BX |
| GTIN (EAN) | 4032248580804 |
| Ilość | 48 szt. |
| parametry produktu | IEC: 1000 V / 57 A UL: 300 V / 40.5 A |
| opakowanie | skrzynia |

Data sporządzenia 10.07.2026 01:16:22 MEZ

Aktualizacja katalogu / Rysunki

SV 7.62HP/03/180SF 3.5SN BK BX

Weidmüller Interface GmbH & Co. KG

Klingenbergstraße 26

D-32758 Detmold

Germany

www.weidmueller.com

Dane techniczne

Dopuszczenia

Atesty



| | |
|------------------------|----------------------------|
| ROHS | Zgodny |
| UL File Number Search | Witryna UL |
| Nr certyfikatu (cURus) | E60693 |

Wymiary i masa

| | | | |
|------------------------------|----------|------------------|-------------|
| Głębokość | 11.4 mm | Głębokość (cale) | 0.4488 inch |
| Wysokość | 31.8 mm | Wysokość (cale) | 1.252 inch |
| Najmniejsza wysokość montażu | 28.3 mm | Szerokość | 38.1 mm |
| Szerokość (cale) | 1.5 inch | Masa netto | 10.15 g |

Zgodność produktu z wymogami środowiska naturalnego

| | |
|-----------------------------------|--------------------------|
| Status zgodności z dyrektywą RoHS | Zgodne, bez wyłączenia |
| REACH SVHC | Bez SVHC powyżej 0,1 wt% |

Specyfikacje systemu

| | | | |
|---|--|--------------------|-------------------|
| Rodzina produktów | OMNIMATE Power - seria BV/SV 7.62HP | | |
| Rodzaj przyłącza | Przyłącze dla obwodu drukowanego | | |
| montaż na płytce drukowanej | Połączenie lutowane THR | | |
| Raster w mm (P) | 7.62 mm | | |
| Raster w calach (P) | 0.300 " | | |
| kąt odejścia | 180° | | |
| Liczba biegunów | 3 | | |
| liczba kołków lutowanych na biegun | 2 | | |
| Długość kołka lutowniczego (l) | 3.5 mm | | |
| Wymiary kołka lutowniczego | 0,8 x 1,0 mm | | |
| Średnica otworu oczka lutowniczego (D) | 1.4 mm | | |
| Tolerancja średnicy otworu oczka lutowniczego (D) | + 0,1 mm | | |
| L1 in mm | 15.24 mm | | |
| L1 w calach | 0.600 " | | |
| Liczba rzędów | 1 | | |
| liczba rzędów z biegunami | 1 | | |
| zabezpieczenie przed dotykiem wg DIN VDE 57 106 | Zabezpieczenie przed dotknięciem powyżej płytki drukowanej | | |
| zabezpieczenie przed dotykiem wg DIN VDE 0470 | IP 20 | | |
| Stopień ochrony | IP20, po całkowitym zmontowaniu | | |
| Rezystancja skrośna | 2,00 mΩ | | |
| element kodowany | Tak | | |
| Moment dokręcania dla kołnierza śrubowego, min. | 0.2 Nm | | |
| Moment dokręcania dla kołnierza śrubowego, maks. | 0.3 Nm | | |
| Cykle wpinania | 25 | | |
| Moment dokręcający | Typ momentu obrotowego | Kołnierz śrubowy | |
| | Informacja o użyciu | Grubość | znamionowy 1.6 mm |
| | | | znamionowy 3.2 mm |
| | | Moment dokręcający | min. |
| maks. | | | 0.85 Nm |

SV 7.62HP/03/180SF 3.5SN BK BX

Weidmüller Interface GmbH & Co. KG

Klingenbergstraße 26

D-32758 Detmold

Germany

www.weidmueller.com

Dane techniczne

| | | |
|--------------------|------------|--|
| Zalecana śruba | Typ śruby | EJOT Delta PT 30x10 lub podobny |
| Grubość | znamionowa | 4,8 mm |
| Moment dokręcający | min. | 0,8 Nm |
| | maks. | 1 Nm |
| Zalecana śruba | Typ śruby | EJOT Delta PT 30x12 lub podobny |

Dane materiałowe

| | | | |
|---------------------------------------|----------|---------------------------------|-------------|
| Materiał izolacyjny | PA GF | Barwny | czarny |
| Tabela kolorów (podobny) | RAL 9011 | grupa materiałów izolacyjnych | I |
| Porównywalny wskaźnik śledzenia (CTI) | ≥ 600 | Moisture Level (MSL) | |
| Klasa palności wg UL 94 | V-0 | Materiał styków | stop miedzi |
| Powierzchnia styku | cynowana | Temperatura magazynowania, min. | -40 °C |
| Temperatura magazynowania, max. | 70 °C | Temperatura pracy, min. | -50 °C |
| Temperatura pracy, max. | 120 °C | Zakres temperatur montaż, min. | -25 °C |
| Zakres temperatur montaż, max. | 130 °C | | |

Dane znamionowe wg IEC

| | | | |
|---|------------------------|---|-------------------|
| przetestowane zgodnie z normą | IEC 60664-1, IEC 61984 | Prąd znamionowy, min. liczba biegunów | 57 A (Tu=20°C) |
| Prąd znamionowy, maks. liczba biegunów (Tu=20°C) | 41 A | Prąd znamionowy, min. liczba biegunów | 41 A (Tu=40°C) |
| Prąd znamionowy, maks. liczba biegunów (Tu=40°C) | 41 A | napięcie znamionowe przy kat. przepięć/stopniu zanieczyszczenia II/2 | 1000 V |
| napięcie znamionowe przy kat. przepięć/stopniu zanieczyszczenia III/2 | 630 V | napięcie znamionowe przy kat. przepięć/stopniu zanieczyszczenia III/3 | 630 V |
| znamionowe napięcie udarowe przy kat. przepięć/stopniu zanieczyszczenia II/2 | 6 kV | znamionowe napięcie udarowe przy kat. przepięć/stopniu zanieczyszczenia III/2 | 6 kV |
| znamionowe napięcie udarowe przy kat. przepięć/stopniu zanieczyszczenia III/3 | 6 kV | odporność na zwarcia | 3 x 1s z 420 A |
| Odstęp izolacyjny po izolacji, min. | 9.6 mm | Odstęp izolacyjny powietrzny, min. | 6.9 mm |

Dane znamionowe wg CSA

| | | | |
|--|---|--|----------------|
| Instytut (CSA) | CSA | Nr certyfikatu (CSA) | 200039-1121690 |
| Napięcie znamionowe (grupa użytkowa B / CSA) | 300 V | Napięcie znamionowe (grupa użytkowa C / CSA) | 300 V |
| Napięcie znamionowe (grupa użytkowa D / CSA) | 600 V | Prąd znamionowy (grupa użytkowa B / CSA) | 35 A |
| Prąd znamionowy (grupa użytkowa C / CSA) | 35 A | Prąd znamionowy (grupa użytkowa D / CSA) | 5 A |
| Odniesienie do wartości znamionowych | W specyfikacji podano wartości minimalne, szczegóły – patrz certyfikat. | | |

Dane znamionowe wg UL 1059

| | | | |
|--|-------|--|--------|
| Instytut (cURus) | CURUS | Nr certyfikatu (cURus) | E60693 |
| Napięcie znamionowe (grupa użytkowa B / UL 1059) | 300 V | Napięcie znamionowe (grupa użytkowa C / UL 1059) | 300 V |

SV 7.62HP/03/180SF 3.5SN BK BX

Weidmüller Interface GmbH & Co. KG

Klingenbergstraße 26

D-32758 Detmold

Germany

www.weidmueller.com

Dane techniczne

| | | | |
|--|---|--|--------|
| Napięcie znamionowe (grupa użytkowa D / UL 1059) | 600 V | Napięcie znamionowe (grupa użytkowa F / UL 1059) | 744 V |
| Prąd znamionowy (grupa użytkowa B / UL 1059) | 40.5 A | Prąd znamionowy (grupa użytkowa C / UL 1059) | 40.5 A |
| Prąd znamionowy (grupa użytkowa D / UL 1059) | 5 A | Prąd znamionowy (grupa użytkowa F / UL 1059) | 40.5 A |
| Odstęp izolacyjny po izolacji, min. | 9.6 mm | Odstęp izolacyjny powietrzny, min. | 6.9 mm |
| Odniesienie do wartości znamionowych | W specyfikacji podano wartości minimalne, szczegóły – patrz certyfikat. | | |

Opakowanie

| | | | |
|---------------|-----------|--------------|-----------|
| opakowanie | skrzynia | Długość VPE | 350.00 mm |
| Szerokość VPE | 136.00 mm | Wysokość VPE | 40.00 mm |

Ważna informacja

| | |
|--------------|--|
| Zgodność IPC | Zgodność: produkty są projektowane, wytwarzane oraz dostarczane zgodnie z uznanymi normami międzynarodowymi, właściwości produktów są zgodne z gwarantowanymi w karcie katalogowej lub ich jakość wykonania jest zgodna z wymogami klasy 2 wg IPC-A-610. Na życzenie mogą być ocenione dalsze wymagania dotyczące produktów. |
| Uwagi | <ul style="list-style-type: none"> • Additional variants on request • Rated current related to rated cross-section & min. No. of poles. • P on drawing = pitch • Rated data refer only to the component itself. Clearance and creepage distances to other components are to be designed in accordance with the relevant application standards. • Diameter of solder eyelet D = 1.4+0.1 mm starting with 8-pole • In accordance with IEC 61984, OMNIMATE-connectors are connectors without breaking capacity (COC). During designated use, connectors are not allowed to be engaged or disengaged when live or under load • Long term storage of the product with average temperature of 50 °C and maximum humidity 70%, 36 months |

Klasyfikacje

| | | | |
|-------------|-------------|-------------|-------------|
| ETIM 8.0 | EC002637 | ETIM 9.0 | EC002637 |
| ETIM 10.0 | EC002637 | ECLASS 14.0 | 27-46-02-01 |
| ECLASS 15.0 | 27-46-02-01 | | |

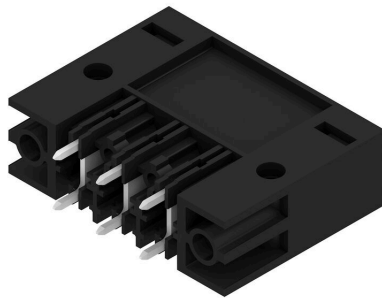
SV 7.62HP/03/180SF 3.5SN BK BX

Weidmüller Interface GmbH & Co. KG
Klingenbergstraße 26
D-32758 Detmold
Germany

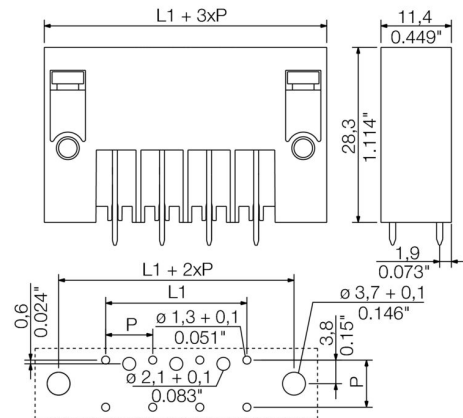
Rysunki

www.weidmueller.com

Zdjęcie produktu



Rysunek wymiarowany



SV 7.62HP/03/180SF 3.5SN BK BX

Weidmüller Interface GmbH & Co. KG
Klingenbergstraße 26
D-32758 Detmold
Germany

www.weidmueller.com

Akcesoria

Elementy kodowania



Złącza wtykowe do energoelektroniki są dostosowane do nowoczesnej techniki napędowej, na przykład rozruszników silników, przetworników częstotliwości i serworegulatorów.

OMNIMATE Power wyznacza standardy poprzez zwiększone bezpieczeństwo i innowacyjne rozwiązania, jak wtykowa nakładka ekranu, wbudowane styki sygnałowe czy obsługa jednoręczna.

Wszystkie 3 serie produktów oferują użytkownikom kolejne zalety: Możliwość skalowania dostosowanego do aplikacji: Od kompaktowego złącza 4 mm² do 29 A (IEC) i 20 A (UL) do mocnego złącza 16 mm² do 76 A (IEC) lub 54 A (UL) Nieograniczone stosowanie do 1000 V (IEC) lub 600 V (UL) Różnorakie możliwości mocowania, dostosowane do aplikacji

Nasz serwis:

Mogą Państwo tworzyć swoje indywidualne połączenia wtykowe korzystając z konfiguratora produktu.

Ogólne dane zamówieniowe

| | | |
|------------|----------------------------|--|
| Typ | BV/SV 7.62HP KO | Wersja |
| Nr zam. | 1937590000 | Złącze wtykowe do druku, Akcesoria, Element kodujący, czarny, Liczba |
| GTIN (EAN) | 4032248608881 | biegunów: 1 |
| Ilość | 50 ST | |
| Typ | VDS180 SV7.62 | Wersja |
| Nr zam. | 1853940000 | Złącze wtykowe do druku, Akcesoria, czarny, Liczba biegunów: 1 |
| GTIN (EAN) | 4032248389513 | |
| Ilość | 50 ST | |