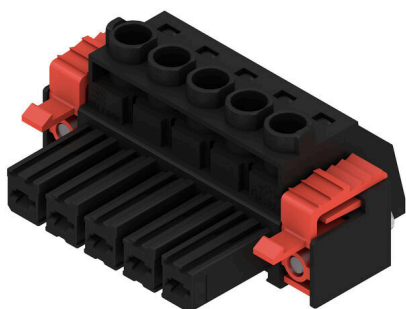


BVZ 7.62HP/05/180SF SN BK BX

Weidmüller Interface GmbH & Co. KG
Klingenbergstraße 26
D-32758 Detmold
Germany

www.weidmueller.com

Zdjęcie produktu



Wysokiej jakości złącze żeńskie ze sprawdzonym stalowym kabłąkiem zaciskowym Weidmüller w 100% nie wymagającym konserwacji. Lokowanie bez straty biegunów lub z opatentowanym kołnierzem wielofunkcyjnym do szybkiego ryglowania bez użycia narzędzi. Maksymalna niezawodność pracy dzięki zastosowaniu czoła wtykowego, które zapobiega nieprawidłowemu podłączeniu, unikatowa różnorodność kodowania, zabezpieczenie przed błędnym okablowaniem, 4-stykowe złącze. Odpowiednie do etykietowania.

Ogólne dane zamówieniowe

| | |
|--------------------|--|
| Wersja | Złącze wtykowe do druku, wtyk żeński, 7.62 mm, Liczba biegunów: 5, 180°, Przyłącze z jarzmem, Zakres zaciskania, maks. : 10 mm ² , skrzynia |
| Nr zam. | 1930190000 |
| Typ | BVZ 7.62HP/05/180SF SN BK BX |
| GTIN (EAN) | 4032248580064 |
| Ilość | 50 szt. |
| parametry produktu | IEC: 1000 V / 57 A / 0.2 - 10 mm ² UL: 600 V / 40.5 A / AWG 24 - AWG 8 |
| opakowanie | skrzynia |

BVZ 7.62HP/05/180SF SN BK BX

Weidmüller Interface GmbH & Co. KG
Klingenbergstraße 26
D-32758 Detmold
Germany

www.weidmueller.com

Dane techniczne

Dopuszczenia

Atesty



| | |
|------------------------|----------------------------|
| ROHS | Zgodny |
| UL File Number Search | Witryna UL |
| Nr certyfikatu (cURus) | E60693 |

Wymiary i masa

| | | | |
|------------|----------|------------------|-------------|
| Głębokość | 42.1 mm | Głębokość (cale) | 1.6575 inch |
| Wysokość | 23.1 mm | Wysokość (cale) | 0.9094 inch |
| Szerokość | 53.34 mm | Szerokość (cale) | 2.1 inch |
| Masa netto | 31.6 g | | |

Zgodność produktu z wymogami środowiska naturalnego

| | |
|-----------------------------------|--------------------------|
| Status zgodności z dyrektywą RoHS | Zgodne, bez wyłączenia |
| REACH SVHC | Bez SVHC powyżej 0,1 wt% |

Parametry systemu

| Rodzina produktów | OMNIMATE Power - seria BV/SV 7.62HP | Rodzaj przyłącza | Przyłącze pola |
|---|---|--|-------------------|
| Metoda wykonywania złącz | Przyłącze z jarmzem | Raster w mm (P) | 7.62 mm |
| Raster w calach (P) | 0.300 " | Kierunek odejścia przewodu | 180° |
| Liczba biegunów | 5 | L1 in mm | 30.48 mm |
| L1 w calach | 1.200 " | Liczba rzędów | 1 |
| liczba rzędów z biegunami | 1 | Przekrój pomiarowy | 6 mm ² |
| zabezpieczenie przed dotykiem wg DIN VDE 57 106 | zabezpieczony przed dotknięciem palcami | zabezpieczenie przed dotykiem wg DIN VDE 0470 | IP 20 |
| Stopień ochrony | IP20 | Rezystancja skrośna | 4,50 mΩ |
| element kodowany | Tak | Długość odizolowania | 12 mm |
| Moment dokręcania dla kołnierza śrubowego, min. | 0.2 Nm | Moment dokręcania dla kołnierza śrubowego, maks. | 0.3 Nm |
| Moment obrotowy dociągający, min. | 0.5 Nm | Moment obrotowy dociągający, maks. | 0.6 Nm |
| śruba dociskowa | M 3 | końcówka wkrętaka | 0,6 x 3,5 |
| Cykle wpinania | 25 | Siła wtykania/biegun, maks. | 16.5 N |
| Siła ciągnięcia / biegun, maks. | 11 N | | |

Dane materiałowe

| Materiał izolacyjny | PA GF | Barwny | czarny |
|---------------------------------------|--------------------|---------------------------------|-------------|
| Tabela kolorów (podobny) | RAL 9011 | grupa materiałów izolacyjnych | II |
| Porównywalny wskaźnik śledzenia (CTI) | ≥ 500 | Moisture Level (MSL) | |
| Klasa palności wg UL 94 | V-0 | podstawowy materiał styku | stop miedzi |
| Materiał styków | stop miedzi | Powierzchnia styku | cynowana |
| Struktura warstwowa wtyku | 6...8 μm Sn glossy | Temperatura magazynowania, min. | -40 °C |
| Temperatura magazynowania, max. | 70 °C | Temperatura pracy, min. | -50 °C |
| Temperatura pracy, max. | 125 °C | Zakres temperatur montaż, min. | -25 °C |
| Zakres temperatur montaż, max. | 100 °C | | |

Przewody pasujące do złącza

| | |
|-------------------------|---------------------|
| Zakres zaciskania, min. | 0.2 mm ² |
|-------------------------|---------------------|

BVZ 7.62HP/05/180SF SN BK BX

Weidmüller Interface GmbH & Co. KG

Klingenbergstraße 26

D-32758 Detmold

Germany

www.weidmueller.com

Dane techniczne

| | |
|---|-------------------------|
| Zakres zaciskania, maks. | 10 mm ² |
| przekrój przyłącza przewodu AWG, min. | AWG 24 |
| przekrój przyłączeniowy przewodu AWG, AWG 8 maks. | |
| jednodrutowe, min. H05(07) V-U | 0.2 mm ² |
| jednodrutowe, maks. H05(07) V-U | 6 mm ² |
| cienkodrutowe, min. H05(07) V-K | 0.2 mm ² |
| cienkodrutowe, maks. H05(07) V-K | 10 mm ² |
| z AEH z kołnierzem DIN 46 228/4, min. | 0.2 mm ² |
| z AEH z kołnierzem DIN 46 228/4, maks. | 6 mm ² |
| z tulejką zaciskową, DIN 46228 pt 1, min. | 0.5 mm ² |
| z końcówką kablową wg DIN 46 228/1, maks. | 6 mm ² |
| Sprawdzian trzpieniowy EN 60999 a x b; ø | 2,8 mm x 2,0 mm; 2,4 mm |

| Zaciskany przewód | Przekrój poprzeczny przyłączanego przewodu | Typ | cienkodrutowe |
|------------------------------|--|------------------------------|-----------------------------|
| przewód i końcówka tulejkowa | przewód i końcówka tulejkowa | znamionowy | 0.5 mm ² |
| | | Długość zdejmowania izolacji | znamionowy 4 mm |
| | | Zalecana tulejka kablowa | H0.5/18 OR |
| przewód i końcówka tulejkowa | przewód i końcówka tulejkowa | znamionowy | 1 mm ² |
| | | Długość zdejmowania izolacji | znamionowy 5 mm |
| | | Zalecana tulejka kablowa | H1.0/18 GE |
| przewód i końcówka tulejkowa | przewód i końcówka tulejkowa | znamionowy | 1.5 mm ² |
| | | Długość zdejmowania izolacji | znamionowy 5 mm |
| | | Zalecana tulejka kablowa | H1.5/18D SW |
| | | Długość zdejmowania izolacji | znamionowy 2 mm |
| przewód i końcówka tulejkowa | przewód i końcówka tulejkowa | Zalecana tulejka kablowa | H1.5/12 |
| | | znamionowy | cienkodrutowe |
| | | znamionowy | 0.75 mm ² |
| przewód i końcówka tulejkowa | przewód i końcówka tulejkowa | Długość zdejmowania izolacji | znamionowy 4 mm |
| | | Zalecana tulejka kablowa | H0.75/18 W |
| | | znamionowy | 2.5 mm ² |
| przewód i końcówka tulejkowa | przewód i końcówka tulejkowa | Długość zdejmowania izolacji | znamionowy 4 mm |
| | | Zalecana tulejka kablowa | H2.5/19D BL |
| | | Długość zdejmowania izolacji | znamionowy 2 mm |
| | | Zalecana tulejka kablowa | H2.5/12 |
| przewód i końcówka tulejkowa | przewód i końcówka tulejkowa | znamionowy | cienkodrutowe |
| | | znamionowy | 4 mm ² |
| | | Długość zdejmowania izolacji | znamionowy 2 mm |
| Zalecana tulejka kablowa | Zalecana tulejka kablowa | H4.0/12 | |

BVZ 7.62HP/05/180SF SN BK BX

Weidmüller Interface GmbH & Co. KG

Klingenbergstraße 26

D-32758 Detmold

Germany

www.weidmueller.com

Dane techniczne

| | | | |
|------------------------------|--|------------------------------|-----------------------------|
| | Przekrój poprzeczny przyłączanego przewodu | Długość zdejmowania izolacji | znamionowy 4 mm |
| | | Zalecana tulejka kablowa | H4,0/20D GR |
| przewód i końcówka tulejkowa | Typ | znamionowy | 6 mm ² |
| | | Długość zdejmowania izolacji | znamionowy 4 mm |
| | Zalecana tulejka kablowa | H6,0/20 SW | |
| | Długość zdejmowania izolacji | znamionowy 2 mm | |
| | | Zalecana tulejka kablowa | H6,0/12 |

Tekst referencyjny Zewnętrzna średnica kołnierza wykonanego z tworzywa sztucznego nie powinna być większa niż podziałka (P). Długość tulejek należy dobrać zależnie od produktu i napięcia znamionowego.

Dane znamionowe wg IEC

| | | |
|---|------------------------|--|
| przetestowane zgodnie z normą | IEC 60664-1, IEC 61984 | Prąd znamionowy, min. liczba biegunów 57 A (Tu=20°C) |
| Prąd znamionowy, maks. liczba biegunów (Tu=20°C) | 54 A | Prąd znamionowy, min. liczba biegunów 51 A (Tu=40°C) |
| Prąd znamionowy, maks. liczba biegunów (Tu=40°C) | 41 A | napięcie znamionowe przy kat. przepięć/stopniu zanieczyszczenia II/2 1000 V |
| napięcie znamionowe przy kat. przepięć/stopniu zanieczyszczenia III/2 | 1000 V | napięcie znamionowe przy kat. przepięć/stopniu zanieczyszczenia III/3 800 V |
| znamionowe napięcie udarowe przy kat. przepięć/stopniu zanieczyszczenia II/2 | 6000 V | znamionowe napięcie udarowe przy kat. przepięć/stopniu zanieczyszczenia III/2 8 kV |
| znamionowe napięcie udarowe przy kat. przepięć/stopniu zanieczyszczenia III/3 | 8 kV | odporność na zwarcia 3 x 1s z 420 A |
| Odstęp izolacyjny po izolacji, min. | 13.8 mm | Odstęp izolacyjny powietrzny, min. 10.2 mm |

Dane znamionowe wg CSA

| | | | |
|--|--------|--|----------------|
| Instytut (CSA) | CSA | Nr certyfikatu (CSA) | 200039-1534443 |
| Napięcie znamionowe (grupa użytkowa B / CSA) | 600 V | Napięcie znamionowe (grupa użytkowa C / CSA) | 600 V |
| Napięcie znamionowe (grupa użytkowa D / CSA) | 600 V | Prąd znamionowy (grupa użytkowa B / CSA) | 40.5 A |
| Prąd znamionowy (grupa użytkowa C / CSA) | 40.5 A | Prąd znamionowy (grupa użytkowa D / CSA) | 5 A |
| przekrój przyłącza przewodu AWG, min. | AWG 24 | przekrój przyłącza przewodu AWG, maks. | AWG 8 |

Odniesienie do wartości znamionowych W specyfikacji podano wartości minimalne, szczegóły – patrz certyfikat.

Dane znamionowe wg UL 1059

| | | | |
|--|--------|--|--------|
| Instytut (cURus) | CURUS | Nr certyfikatu (cURus) | E60693 |
| Napięcie znamionowe (grupa użytkowa B / UL 1059) | 600 V | Napięcie znamionowe (grupa użytkowa C / UL 1059) | 600 V |
| Napięcie znamionowe (grupa użytkowa D / UL 1059) | 600 V | Napięcie znamionowe (grupa użytkowa F / UL 1059) | 1000 V |
| Prąd znamionowy (grupa użytkowa B / UL 1059) | 40.5 A | Prąd znamionowy (grupa użytkowa C / UL 1059) | 40.5 A |
| Prąd znamionowy (grupa użytkowa D / UL 1059) | 5 A | Prąd znamionowy (grupa użytkowa F / UL 1059) | 40.5 A |
| przekrój przyłącza przewodu AWG, min. | AWG 24 | przekrój przyłącza przewodu AWG, maks. | AWG 8 |

BVZ 7.62HP/05/180SF SN BK BX

Weidmüller Interface GmbH & Co. KG
 Klängenbergstraße 26
 D-32758 Detmold
 Germany

www.weidmueller.com

Dane techniczne

Odniesienie do wartości znamionowych W specyfikacji podano wartości minimalne, szczegóły – patrz certyfikat.

Opakowanie

| | | | |
|---------------|-----------|--------------|-----------|
| opakowanie | skrzynia | Długość VPE | 334.00 mm |
| Szerokość VPE | 147.00 mm | Wysokość VPE | 89.00 mm |

Testy typu

| | | | | |
|--|---|--|----------------------------------|--|
| Test: wytrzymałość znaczników | Standard | DIN EN 61984 rozdział 7.3.2 / 09.02 według wzorca zamieszczonego w DIN EN 60068-2-70 / 07.96 | | |
| | Test | znacznik początku, identyfikacja typu, raster, typ materiału | | |
| | Ocena | dostępny | | |
| | Test | wytrzymałość | | |
| Test: nieprawidłowe połączenie (brak możliwości wymiany) | Standard | DIN EN 61984 rozdziały 6.3 i 6.9.1 / 09.02, DIN IEC 512 część 7 rozdział 5 / 05.94 | | |
| | Test | 180° obrócone z elementami kodowymi | | |
| | Ocena | sprawdzony | | |
| | Test | 180° obrócone bez elementów kodowych | | |
| Test: przekrój zaciskowy | Standard | DIN EN 60999-1 rozdziały 7 i 9.1 / 12.00, DIN EN 60947-1 rozdział 8.2.4.5.1 / 12.02 | | |
| | Typ przewodnika | Typ przewodnika oraz przekrój przewodnika | pełny 0,5 mm ² | |
| | | Typ przewodnika oraz przekrój przewodnika | bez izolacji 0,5 mm ² | |
| | | Typ przewodnika oraz przekrój przewodnika | pełny 6 mm ² | |
| | | Typ przewodnika oraz przekrój przewodnika | bez izolacji 6 mm ² | |
| | | Typ przewodnika oraz przekrój przewodnika | AWG 24/1 | |
| | | Typ przewodnika oraz przekrój przewodnika | AWG 24/19 | |
| | | Typ przewodnika oraz przekrój przewodnika | AWG 10/1 | |
| | | Typ przewodnika oraz przekrój przewodnika | AWG 10/19 | |
| | Ocena | sprawdzony | | |
| | Standard | DIN EN 60999-1 rozdział 9.4 / 12.00 | | |
| | Wymaganie | 0,2 kg | | |
| | Typ przewodnika | Typ przewodnika oraz przekrój przewodnika | AWG 24/1 | |
| Typ przewodnika oraz przekrój przewodnika | | AWG 24/19 | | |
| Ocena | sprawdzony | | | |
| Wymaganie | 0,3 kg | | | |
| Typ przewodnika | Typ przewodnika oraz przekrój przewodnika | pełny 0,5 mm ² | | |
| | Typ przewodnika oraz przekrój przewodnika | bez izolacji 0,5 mm ² | | |
| Ocena | sprawdzony | | | |
| Wymaganie | 1,4 kg | | | |
| Typ przewodnika | Typ przewodnika oraz przekrój przewodnika | | pełny 6 mm ² | |

BVZ 7.62HP/05/180SF SN BK BX

Weidmüller Interface GmbH & Co. KG

Klingenbergstraße 26

D-32758 Detmold

Germany

www.weidmueller.com

Dane techniczne

| | | | | |
|---|-----------------|---|----------------------------------|--|
| | | Typ przewodnika oraz przekrój przewodnika | bez izolacji 6 mm ² | |
| | | Typ przewodnika oraz przekrój przewodnika | AWG 10/1 | |
| | | Typ przewodnika oraz przekrój przewodnika | AWG 10/19 | |
| | Ocena | sprawdzony | | |
| Test wyciągania | Standard | DIN EN 60999-1 rozdział 9.5 / 12.00 | | |
| | Wymaganie | ≥10 N | | |
| | Typ przewodnika | Typ przewodnika oraz przekrój przewodnika | AWG 24/1 | |
| | | Typ przewodnika oraz przekrój przewodnika | AWG 24/19 | |
| | Ocena | sprawdzony | | |
| | Wymaganie | ≥20 N | | |
| | Typ przewodnika | Typ przewodnika oraz przekrój przewodnika | pełny 0,5 mm ² | |
| | | Typ przewodnika oraz przekrój przewodnika | bez izolacji 0,5 mm ² | |
| | Ocena | sprawdzony | | |
| | Wymaganie | ≥80 N | | |
| | Typ przewodnika | Typ przewodnika oraz przekrój przewodnika | pełny 6 mm ² | |
| | | Typ przewodnika oraz przekrój przewodnika | bez izolacji 6 mm ² | |
| Typ przewodnika oraz przekrój przewodnika | | AWG 10/1 | | |
| Typ przewodnika oraz przekrój przewodnika | | AWG 10/19 | | |
| Ocena | sprawdzony | | | |

Ważna informacja

| | |
|--------------|--|
| Zgodność IPC | Zgodność: produkty są projektowane, wytwarzane oraz dostarczane zgodnie z uznanymi normami międzynarodowymi, właściwości produktów są zgodne z gwarantowanymi w karcie katalogowej lub ich jakość wykonania jest zgodna z wymogami klasy 2 wg IPC-A-610. Na życzenie mogą być ocenione dalsze wymagania dotyczące produktów. |
| Uwagi | <ul style="list-style-type: none"> • Additional variants on request • Rated current related to rated cross-section & min. No. of poles. • Wire end ferrule with plastic collar to DIN 46228/4 • Wire end ferrule without plastic collar to DIN 46228/1 • P on drawing = pitch • Rated data refer only to the component itself. Clearance and creepage distances to other components are to be designed in accordance with the relevant application standards. • In accordance with IEC 61984, OMNIMATE-connectors are connectors without breaking capacity (COC). During designated use, connectors are not allowed to be engaged or disengaged when live or under load • Long term storage of the product with average temperature of 50 °C and maximum humidity 70%, 36 months |

Klasyfikacje

| | | | |
|-------------|-------------|-------------|-------------|
| ETIM 8.0 | EC002638 | ETIM 9.0 | EC002638 |
| ETIM 10.0 | EC002638 | ECLASS 14.0 | 27-46-02-02 |
| ECLASS 15.0 | 27-46-02-02 | | |

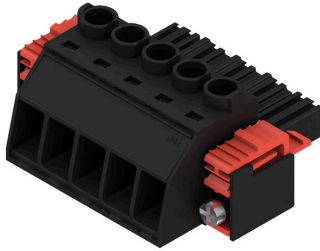
BVZ 7.62HP/05/180SF SN BK BX

Weidmüller Interface GmbH & Co. KG
 Klingenbergstraße 26
 D-32758 Detmold
 Germany

www.weidmueller.com

Rysunki

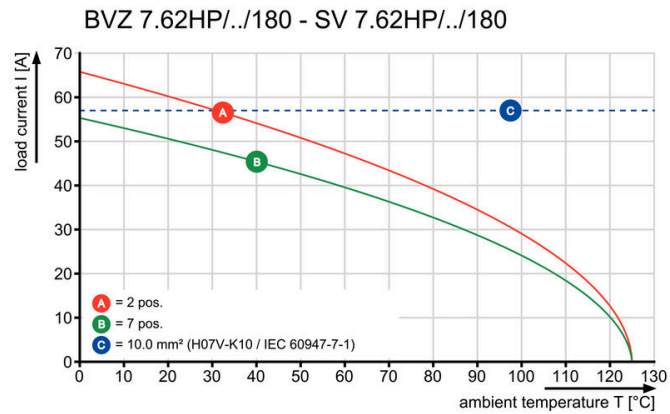
Zdjęcie produktu



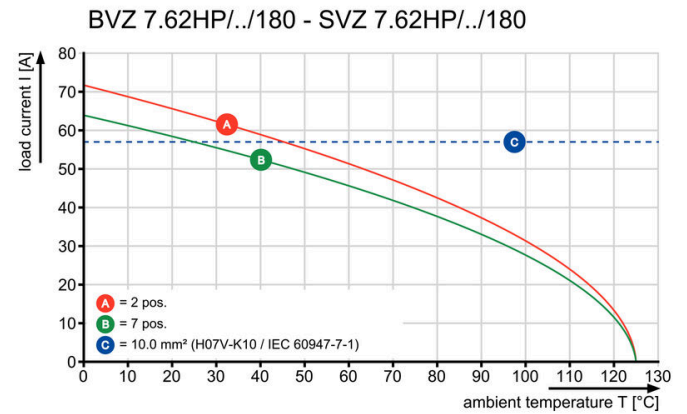
Rysunek wymiarowany



Wykres



Wykres



BVZ 7.62HP/05/180SF SN BK BX

Weidmüller Interface GmbH & Co. KG
Klingenbergstraße 26
D-32758 Detmold
Germany

www.weidmueller.com

Akcesoria

Elementy kodowania



Złącza wtykowe do energoelektroniki są dostosowane do nowoczesnej techniki napędowej, na przykład rozruszników silników, przetworników częstotliwości i serwo regulatorów.

OMNIMATE Power wyznacza standardy poprzez zwiększone bezpieczeństwo i innowacyjne rozwiązania, jak wtykowa nakładka ekranu, wbudowane styki sygnałowe czy obsługa jednoręczna.

Wszystkie 3 serie produktów oferują użytkownikom kolejne zalety: Możliwość skalowania dostosowanego do aplikacji: Od kompaktowego złącza 4 mm² do 29 A (IEC) i 20 A (UL) do mocnego złącza 16 mm² do 76 A (IEC) lub 54 A (UL) Nieograniczone stosowanie do 1000 V (IEC) lub 600 V (UL) Różnorakie możliwości mocowania, dostosowane do aplikacji

Nasz serwis:

Mogą Państwo tworzyć swoje indywidualne połączenia wtykowe korzystając z konfiguratora produktu.

Ogólne dane zamówieniowe

| | | |
|------------|----------------------------|---|
| Typ | BV/SV 7.62HP KO RD 2022 | Wersja |
| Nr zam. | 2007300000 | Złącze wtykowe do druku, Akcesoria, Element kodujący, czerwony, |
| GTIN (EAN) | 4050118392715 | Liczba biegunów: 1 |
| Ilość | 20 ST | |

zabezpieczenia przed naprężeniami



W przypadku częstych zmian obciążeń: „sprzęg wleczony” dla złączy wtykowych.

Odciaźnik może zrobić więcej niż tylko odciążać przewodniki:

Wystarczy zatrzasnąć na wtyku:

łączenie kabli w wiązkę - prowadzenie kabli - pomoc przy przyłączaniu i odłączaniu

Bez uszkodzeń punktów połączenia; wyraźne, schludne okablowanie zapewniające prostotę obsługi.

Zalety dla użytkownika: większa dostępność urządzeń dzięki połączeniom odpornym na stałe obciążenia w surowym środowisku przemysłowym i wygodniejsza obsługa.

Ogólne dane zamówieniowe

| | | |
|------------|----------------------------|--|
| Typ | BV/SV 7.62HP/02 ZE GR | Wersja |
| Nr zam. | 1937550000 | Złącze wtykowe do druku, Akcesoria, Zabezpieczenie przed |
| GTIN (EAN) | 4032248608836 | naprężeniami, Jasnoszary, Liczba biegunów: 2 |
| Ilość | 50 ST | |
| Typ | BV/SV 7.62HP/04 ZE GR | Wersja |
| Nr zam. | 1937560000 | Złącze wtykowe do druku, Akcesoria, Zabezpieczenie przed |
| GTIN (EAN) | 4032248608843 | naprężeniami, Jasnoszary, Liczba biegunów: 4 |
| Ilość | 50 ST | |

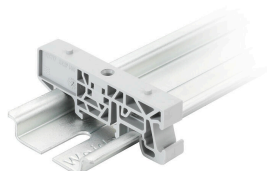
BVZ 7.62HP/05/180SF SN BK BX

Weidmüller Interface GmbH & Co. KG
 Klingenbergstraße 26
 D-32758 Detmold
 Germany

www.weidmueller.com

Akcesoria

Adaptery do montażu na szynie



Złącza wtykowe do energoelektroniki są dostosowane do nowoczesnej techniki napędowej, na przykład rozruszników silników, przetworników częstotliwości i serworegulatorów.

OMNIMATE Power wyznacza standardy poprzez zwiększone bezpieczeństwo i innowacyjne rozwiązania, jak wtykowa nakładka ekranu, wbudowane styki sygnałowe czy obsługa jednoręczna.

Wszystkie 3 serie produktów oferują użytkownikom kolejne zalety: Możliwość skalowania dostosowanego do aplikacji: Od kompaktowego złącza 4 mm² do 29 A (IEC) i 20 A (UL) do mocnego złącza 16 mm² do 76 A (IEC) lub 54 A (UL) Nieograniczone stosowanie do 1000 V (IEC) lub 600 V (UL) Różnorakie możliwości mocowania, dostosowane do aplikacji

Nasz serwis:

Mogą Państwo tworzyć swoje indywidualne połączenia wtykowe korzystając z konfiguratora produktu.

Ogólne dane zamówieniowe

| | | |
|------------|----------------------------|--|
| Typ | BV/SV 7.62HP/02 ARPL GR | Wersja |
| Nr zam. | 1937570000 | Złącze wtykowe do druku, Akcesoria, Płyta montażowa, szary, Liczba |
| GTIN (EAN) | 4032248608850 | biegunów: 2 |
| Ilość | 50 ST | |
| Typ | BV/SV 7.62HP/04 ARPL GR | Wersja |
| Nr zam. | 1937580000 | Złącze wtykowe do druku, Akcesoria, Płyta montażowa, szary, Liczba |
| GTIN (EAN) | 4032248608867 | biegunów: 4 |
| Ilość | 50 ST | |
| Typ | BV/SV 7.62HP MOFU GR | Wersja |
| Nr zam. | 1937600000 | Złącze wtykowe do druku, Akcesoria, Stopa montażowa, Jasnoszary |
| GTIN (EAN) | 4032248608898 | |
| Ilość | 100 ST | |

Wkrętki z końcówką płaską



Wkrętek do śrub rowkowych z końcówką okrągłą, SD DIN 5265, ISO 2380/2, uchwyt zgodny z DIN 5264, ISO 2380/1, końcówka Chrom Top, rękojeść SoftFinish

Ogólne dane zamówieniowe

| | | |
|------------|----------------------------|------------------|
| Typ | SDS 0.8X4.5X125 | Wersja |
| Nr zam. | 9009020000 | Wkrętek, Wkrętek |
| GTIN (EAN) | 4032248266883 | |
| Ilość | 1 ST | |

BVZ 7.62HP/05/180SF SN BK BX

Weidmüller Interface GmbH & Co. KG
 Klingenbergstraße 26
 D-32758 Detmold
 Germany

www.weidmueller.com

Akcesoria

| | | |
|------------|----------------------------|------------------|
| Typ | SDIS 0.8X4.0X100 | Wersja |
| Nr zam. | 9008400000 | Wkrętak, Wkrętak |
| GTIN (EAN) | 4032248056361 | |
| Ilość | 1 ST | |

Wkrętaki z końcówką krzyżową, typu Phillips



Wkrętak do śrub z rowkiem krzyżowym, Typ Phillips, SDK PH DIN 5262, ISO 8764/2-PH, uchwyt zgodny z ISO 8764-PH, końcówka Chrom Top, rękojeść SoftFinish

Ogólne dane zamówieniowe

| | | |
|------------|----------------------------|------------------|
| Typ | SDK PH1 | Wersja |
| Nr zam. | 9008480000 | Wkrętak, Wkrętak |
| GTIN (EAN) | 4032248056477 | |
| Ilość | 1 ST | |
| Typ | SDIK PH1 | Wersja |
| Nr zam. | 9008570000 | Wkrętak, Wkrętak |
| GTIN (EAN) | 4032248056569 | |
| Ilość | 1 ST | |

Crimping tools



Praski do końcówek tulejkowych z kołnierzami z tworzywa sztucznego i kołnierzy
 Wymuszona blokada gwarantuje wysoką jakość zacisku
 Możliwość odblokowania przy ewentualnym błędzie w obsłudze

Ogólne dane zamówieniowe

| | | |
|------------|----------------------------|--|
| Typ | PZ 6/5 | Wersja |
| Nr zam. | 9011460000 | Narzędzie do zaciskania, Narzędzie do zaciskania tulejek kablowych, |
| GTIN (EAN) | 4008190165352 | 0.25mm ² , 6mm ² , Karbowane zagniatanie trapezowe |
| Ilość | 1 ST | |

BVZ 7.62HP/05/180SF SN BK BX

Weidmüller Interface GmbH & Co. KG
Klingenbergstraße 26
D-32758 Detmold
Germany

www.weidmueller.com

Elementy współpracujące

SV 7.62HP 180SF SN

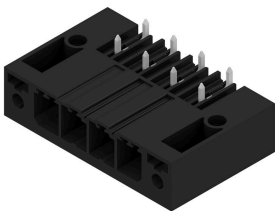


Jednorzędowa wysokoprądowa listwa męska, do dowolnego ustawiania bez straty biegunów lub z opatentowanym kołnierzem do szybkiego mocowania bez użycia narzędzi. Maksymalna niezawodność połączenia i pracy dzięki zastosowaniu czoła wtykowego, które zapobiega nieprawidłowemu podłączeniu, unikatowa różnorodność kodowania oraz dodatkowe mocowanie w kołnierzu. Długość kołków 3,5 mm jest zoptymalizowana pod kątem bezołowiowego lutowania falowego.

Ogólne dane zamówieniowe

| | | |
|------------|----------------------------|---|
| Typ | SV 7.62HP/05/180SF 3.5S... | Wersja |
| Nr zam. | 1930850000 | Złącze wtykowe do druku, Listwa męska, kołnierz śrubowy / |
| GTIN (EAN) | 4032248580828 | zatrzaskiwany, Połączenie lutowane THR, 7.62 mm, Liczba biegunów: |
| Ilość | 30 ST | 5, 180°, Długość kołka lutowniczego (l): 3.5 mm, cynowana, czarny, skrzynia |

SV 7.62HP 270SF SN

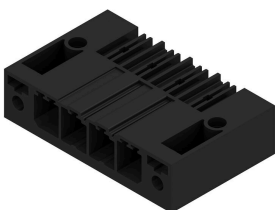


Jednorzędowe wysokoprądowe listwy męskie High Performance, do dowolnego ustawiania bez straty biegunów lub z opatentowanym kołnierzem do szybkiego mocowania bez użycia narzędzi. Maksymalna niezawodność połączenia i pracy dzięki zastosowaniu czoła wtykowego, które zapobiega nieprawidłowemu podłączeniu, unikatowa różnorodność kodowania oraz dodatkowe mocowanie w kołnierzu.

Ogólne dane zamówieniowe

| | | |
|------------|----------------------------|---|
| Typ | SV 7.62HP/05/270SF 3.5S... | Wersja |
| Nr zam. | 1931510000 | Złącze wtykowe do druku, Listwa męska, kołnierz śrubowy / |
| GTIN (EAN) | 4032248581542 | zatrzaskiwany, Połączenie lutowane THR, 7.62 mm, Liczba biegunów: |
| Ilość | 30 ST | 5, 270°, Długość kołka lutowniczego (l): 3.5 mm, cynowana, czarny, skrzynia |

SV 7.62HP 90SF SN



Jednorzędowe wysokoprądowe listwy męskie High Performance, do dowolnego ustawiania bez straty biegunów lub z opatentowanym kołnierzem do szybkiego mocowania bez użycia narzędzi. Maksymalna niezawodność połączenia i pracy dzięki zastosowaniu czoła wtykowego, które zapobiega nieprawidłowemu podłączeniu, unikatowa różnorodność kodowania oraz dodatkowe mocowanie w kołnierzu.

BVZ 7.62HP/05/180SF SN BK BX

Weidmüller Interface GmbH & Co. KG
Klingenbergstraße 26
D-32758 Detmold
Germany

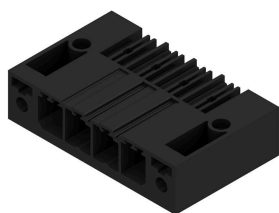
www.weidmueller.com

Elementy współpracujące

Ogólne dane zamówieniowe

| | | |
|------------|----------------------------|--|
| Typ | SV 7.62HP/05/90SF 3.5SN... | Wersja |
| Nr zam. | 1930520000 | Złącze wtykowe do druku, Listwa męska, kołnierz śrubowy / |
| GTIN (EAN) | 4032248580491 | zatraskiwany, Połączenie lutowane THR, 7.62 mm, Liczba biegunów: |
| Ilość | 30 ST | 5, 90°, Długość kołka lutowniczego (l): 3.5 mm, cynowana, czarny, skrzynia |

SV-SMT 7.62HP 90SF BX



OMNIMATE Power BV / SV 7.62HP – klasa mocy 28 kVA
Rozwiązania dokładnie dopasowane do wymagań
Większa rezerwa mocy dla większej obciążalności:
średnia klasa systemu wtykowych złączy mocy
OMNIMATE Power BV / SV 7.62HP jest mocnym punktem serii HP dzięki dużym wielkościom zaciskowym, dużej odporności na przeciążenia i największemu wyborowi wariantów i akcesoriów. HP oznacza „High Performance” - oznacza to nie tylko maksymalny prąd do 50 °C bez deratingu, lecz także nieograniczone dopuszczanie według UL dla 600 V. Ponadto te złącza wtykowe spełniają wymagania dotyczące bezpieczeństwa palców według normy aplikacji IEC61800-5-1 dla 400V sieci TN (+3,0 mm).

Ogólne dane zamówieniowe

| | | |
|------------|----------------------------|--|
| Typ | SV-SMT 7.62HP/05/90SF 2... | Wersja |
| Nr zam. | 2499630000 | Złącze wtykowe do druku, Listwa męska, Kołnierz śrubowy, |
| GTIN (EAN) | 4050118513042 | Połączenie lutowane THT/THR, 7.62 mm, Liczba biegunów: 5, 90°, |
| Ilość | 30 ST | Długość kołka lutowniczego (l): 2.6 mm, cynowana, czarny, skrzynia |
| Typ | SV-SMT 7.62HP/05/90SF 3... | Wersja |
| Nr zam. | 2498490000 | Złącze wtykowe do druku, Listwa męska, Kołnierz śrubowy, |
| GTIN (EAN) | 4050118511710 | Połączenie lutowane THT/THR, 7.62 mm, Liczba biegunów: 5, 90°, |
| Ilość | 50 ST | Długość kołka lutowniczego (l): 3.5 mm, cynowana, czarny, skrzynia |

SVF 7.62HP/180SF



Złącze męskie odwrócone o 180° z systemem PUSH IN do wykonywania połączeń przewodem 6 mm² z rastrem 7,62 jako „wariant trójkołnierzowy” do przepustów w obudowach. Odpowiednie do obudów ze ściankami o grubości maks. 2 mm. Idealne także jako rozwiązanie z zabezpieczeniem przed dotknięciem dla napięć wstecznych. Spełnia wymagania UL 1059 600 V Klasa C oraz IEC 61800-5-1.

Ogólne dane zamówieniowe

| | | |
|------------|----------------------------|--|
| Typ | SVF 7.62HP/05/180SF SN ... | Wersja |
| Nr zam. | 1061000000 | Złącze wtykowe do druku, wtyk męski, 7.62 mm, Liczba biegunów: 5, |
| GTIN (EAN) | 4032248810741 | 180°, PUSH IN bez aktuatora, złącze sprężynowe, Zakres zaciskania, |
| Ilość | 25 ST | maks. : 10 mm ² , skrzynia |

BVZ 7.62HP/05/180SF SN BK BX

Weidmüller Interface GmbH & Co. KG
Klingenbergstraße 26
D-32758 Detmold
Germany

Elementy współpracujące

www.weidmueller.com

SVZ 7.62HP 180SF SN

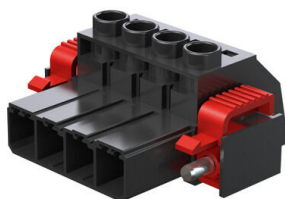


Listwa męska High Performance ze sprawdzonym stalowym kabłąkiem zaciskowym Weidmüller w 100% nie wymagającym konserwacji. Lokowanie bez straty biegunów lub z opatentowanym kołnierzem wielofunkcyjnym do szybkiego ryglowania bez użycia narzędzi. Maksymalna niezawodność połączenia i pracy dzięki zastosowaniu czoła wtykowego, które zapobiega nieprawidłowemu podłączeniu, unikatowa różnorodność kodowania, zabezpieczenie przed błędnym okablowaniem. Odpowiednie do etykietowania.

Ogólne dane zamówieniowe

| | | |
|------------|----------------------------|--|
| Typ | SVZ 7.62HP/05/180SF SN ... | Wersja |
| Nr zam. | 1931990000 | Złącze wtykowe do druku, wtyk męski, 7.62 mm, Liczba biegunów: 5, |
| GTIN (EAN) | 4032248582006 | 180°, Przyłącze z jarzmem, Zakres zaciskania, maks. : 6 mm ² , skrzynia |
| Ilość | 50 ST | |
| Typ | SVZ 7.62HP/05/180SF SN ... | Wersja |
| Nr zam. | 2590780000 | Złącze wtykowe do druku, wtyk męski, 7.62 mm, Liczba biegunów: 5, |
| GTIN (EAN) | 4050118598933 | 180°, Przyłącze z jarzmem, skrzynia |
| Ilość | 50 ST | |

SVZ 7.62HP 180SFI SN



Listwa męska High Performance ze sprawdzonym stalowym kabłąkiem zaciskowym Weidmüller w 100% nie wymagającym konserwacji. Lokowanie bez straty biegunów lub z opatentowanym kołnierzem wielofunkcyjnym do szybkiego ryglowania bez użycia narzędzi. Maksymalna niezawodność połączenia i pracy dzięki zastosowaniu czoła wtykowego, które zapobiega nieprawidłowemu podłączeniu, unikatowa różnorodność kodowania, zabezpieczenie przed błędnym okablowaniem. Odpowiednie do etykietowania.

Ogólne dane zamówieniowe

| | | |
|------------|----------------------------|--|
| Typ | SVZ 7.62HP/05/180SFI SN... | Wersja |
| Nr zam. | 1932210000 | Złącze wtykowe do druku, wtyk męski, 7.62 mm, Liczba biegunów: 5, |
| GTIN (EAN) | 4032248582327 | 180°, Przyłącze z jarzmem, Zakres zaciskania, maks. : 6 mm ² , skrzynia |
| Ilość | 50 ST | |