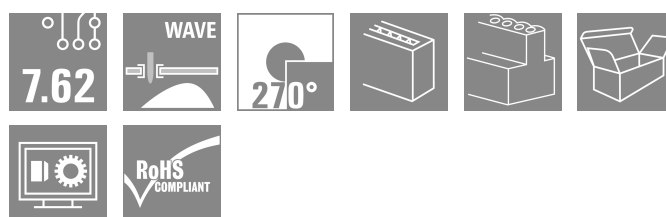
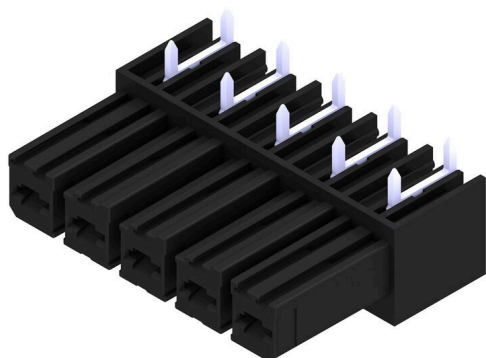


BVL 7.62HP/05/270 3.5SN BK BX

Weidmüller Interface GmbH & Co. KG
 Klingenbergstraße 26
 D-32758 Detmold
 Germany

www.weidmueller.com

Zdjęcie produktu

Listwa żeńska High Performance z przyłączem lutowanym. Lokowanie bez straty biegunów lub z opatentowanym kołnierzem wielofunkcyjnym do szybkiego ryglowania bez użycia narzędzi. Maksymalna niezawodność połączenia i pracy dzięki zastosowaniu czoła wtykowego, które zapobiega nieprawidłowemu podłączeniu, unika różnorodność kodowania, zabezpieczenie przed błędnym okablowaniem oraz 4-stykowe złącze.

Ogólne dane zamówieniowe

| | |
|--------------------|---|
| Wersja | Złącze wtykowe do druku, listwa z gniazdami, zamknięte z boku, Połączenie lutowane THR, 7.62 mm, Liczba biegunów: 5, 270°, Długość kołka lutowniczego (l): 3.5 mm, cynowana, czarny, skrzynia |
| Nr zam. | 1929330000 |
| Typ | BVL 7.62HP/05/270 3.5SN BK BX |
| GTIN (EAN) | 4032248578672 |
| Ilość | 50 szt. |
| parametry produktu | IEC: 1000 V / 56.8 A UL: 300 V / 35 A |
| opakowanie | skrzynia |

Data sporządzenia 16.04.2026 09:11:49 MEZ

Aktualizacja katalogu / Rysunki

BVL 7.62HP/05/270 3.5SN BK BX

Weidmüller Interface GmbH & Co. KG

Klingenbergstraße 26

D-32758 Detmold

Germany

www.weidmueller.com

Dane techniczne

Dopuszczenia

Atesty



| | |
|------------------------|----------------------------|
| ROHS | Zgodny |
| UL File Number Search | Witryna UL |
| Nr certyfikatu (cURus) | E60693 |

Wymiary i masa

| | | | |
|------------|---------|------------------|-------------|
| Głębokość | 28 mm | Głębokość (cale) | 1.1024 inch |
| Wysokość | 14.8 mm | Wysokość (cale) | 0.5827 inch |
| Szerokość | 38.1 mm | Szerokość (cale) | 1.5 inch |
| Masa netto | 10.84 g | | |

Zgodność produktu z wymogami środowiska naturalnego

| | |
|-----------------------------------|--------------------------|
| Status zgodności z dyrektywą RoHS | Zgodne, bez wyłączenia |
| REACH SVHC | Bez SVHC powyżej 0,1 wt% |

Parametry systemu

| | | | |
|---|-------------------------------------|---|---|
| Rodzina produktów | OMNIMATE Power - seria BV/SV 7.62HP | Rodzaj przyłącza | Przyłącze dla obwodu drukowanego |
| Raster w mm (P) | 7.62 mm | Raster w calach (P) | 0.300 " |
| Liczba biegunów | 5 | L1 in mm | 30.48 mm |
| L1 w calach | 1.200 " | Liczba rzędów | 1 |
| liczba rzędów z biegunami | 1 | zabezpieczenie przed dotykiem wg DIN VDE 57 106 | zabezpieczony przed dotknięciem palcami w stanie wetkniętym |
| zabezpieczenie przed dotykiem wg DIN VDE 0470 | IP 20 | Stopień ochrony | IP20 |
| Rezystancja skrośna | 2,00 mΩ | element kodowany | Tak |
| Cykle wpinania | 25 | Siła wtykania/biegun, maks. | 7 N |
| Siła ciągnięcia / biegun, maks. | 4 N | | |

Dane materiałowe

| | | | |
|--|------------------|---------------------------------|---------------------|
| Materiał izolacyjny | PA GF | Barwny | czarny |
| Tabela kolorów (podobny) | RAL 9011 | grupa materiałów izolacyjnych | II |
| Porównywalny wskaźnik śledzenia (CTI) | ≥ 500 | Opór izolacji | ≥ 10 ⁸ Ω |
| Moisture Level (MSL) | | Klasa palności wg UL 94 | V-0 |
| Materiał styków | Stop Cu | Powierzchnia styku | cynowana |
| Struktura warstwowa przyłącza lutowanego | 4...6 μm Sn matt | Struktura warstwowa wtyku | 4...6 μm Sn matt |
| Temperatura magazynowania, min. | -40 °C | Temperatura magazynowania, max. | 70 °C |
| Temperatura pracy, min. | -50 °C | Temperatura pracy, max. | 130 °C |
| Zakres temperatur montaż, min. | -25 °C | Zakres temperatur montaż, max. | 130 °C |

Dane znamionowe wg IEC

| | | |
|--|------------------------|--|
| przetestowane zgodnie z normą | IEC 60664-1, IEC 61984 | Prąd znamionowy, min. liczba biegunów 56.8 A (Tu=20°C) |
| Prąd znamionowy, maks. liczba biegunów (Tu=20°C) | 41 A | Prąd znamionowy, min. liczba biegunów 41 A (Tu=40°C) |

BVL 7.62HP/05/270 3.5SN BK BX

Weidmüller Interface GmbH & Co. KG

Klingenbergstraße 26

D-32758 Detmold

Germany

www.weidmueller.com

Dane techniczne

| | | | |
|--|---------|--|----------------|
| Prąd znamionowy, maks. liczba biegunów (Tu=40°C) | 41 A | napięcie znamionowe przy kat. przepięć/stopniu zanieczyszczenia II/2 | 1000 V |
| napięcie znamionowe przy kat. przepięć/stopniu zanieczyszczenia III/2 | 630 V | napięcie znamionowe przy kat. przepięć/stopniu zanieczyszczenia III/3 | 630 V |
| znamionowe napięcie udarowe przy kat. 6 kV przepięć/stopniu zanieczyszczenia II/2 | | znamionowe napięcie udarowe przy kat. 6 kV przepięć/stopniu zanieczyszczenia III/2 | |
| znamionowe napięcie udarowe przy kat. 6 kV przepięć/stopniu zanieczyszczenia III/3 | | odporność na zwarcia | 3 x 1s z 420 A |
| Odstęp izolacyjny po izolacji, min. | 9.66 mm | Odstęp izolacyjny powietrzny, min. | 6.9 mm |

Dane znamionowe wg CSA

| | | | |
|--|-------|--|----------------|
| Instytut (CSA) | CSA | Nr certyfikatu (CSA) | 200039-1534443 |
| Napięcie znamionowe (grupa użytkowa B / CSA) | 300 V | Napięcie znamionowe (grupa użytkowa C / CSA) | 300 V |
| Napięcie znamionowe (grupa użytkowa D / CSA) | 600 V | Prąd znamionowy (grupa użytkowa B / CSA) | 35 A |
| Prąd znamionowy (grupa użytkowa C / CSA) | 35 A | Prąd znamionowy (grupa użytkowa D / CSA) | 5 A |

Odniesienie do wartości znamionowych W specyfikacji podano wartości minimalne, szczegóły – patrz certyfikat.

Dane znamionowe wg UL 1059

| | | | |
|--|---------|--|--------|
| Instytut (cURus) | CURUS | Nr certyfikatu (cURus) | E60693 |
| Napięcie znamionowe (grupa użytkowa B / UL 1059) | 300 V | Napięcie znamionowe (grupa użytkowa C / UL 1059) | 300 V |
| Napięcie znamionowe (grupa użytkowa D / UL 1059) | 600 V | Prąd znamionowy (grupa użytkowa B / UL 1059) | 35 A |
| Prąd znamionowy (grupa użytkowa C / UL 1059) | 35 A | Prąd znamionowy (grupa użytkowa D / UL 1059) | 5 A |
| Odstęp izolacyjny po izolacji, min. | 9.66 mm | Odstęp izolacyjny powietrzny, min. | 6.9 mm |

Odniesienie do wartości znamionowych W specyfikacji podano wartości minimalne, szczegóły – patrz certyfikat.

Opakowanie

| | | | |
|---------------|-----------|--------------|-----------|
| opakowanie | skrzynia | Długość VPE | 185.00 mm |
| Szerokość VPE | 113.00 mm | Wysokość VPE | 89.00 mm |

Testy typu

| | | |
|--|----------|--|
| Test: wytrzymałość znaczników | Standard | DIN EN 61984 rozdział 7.3.2 / 09.02 według wzorca zamieszczonego w DIN EN 60068-2-70 / 07.96 |
| | Test | znacznik początku, identyfikacja typu, raster, typ materiału |
| | Ocena | dostępny |
| | Test | wytrzymałość |
| Test: nieprawidłowe połączenie (brak możliwości wymiany) | Ocena | sprawdzony |
| | Standard | DIN EN 61984 rozdziały 6.3 i 6.9.1 / 09.02, DIN IEC 60512-7 rozdział 5 / 05.94 |
| | Test | 180° obrócone z elementami kodowymi |
| | Ocena | sprawdzony |
| | Test | 180° obrócone bez elementów kodowych |
| | Ocena | sprawdzony |

Dane techniczne

Ważna informacja

| | |
|--------------|---|
| Zgodność IPC | Zgodność: produkty są projektowane, wytwarzane oraz dostarczane zgodnie z uznanymi normami międzynarodowymi, właściwości produktów są zgodne z gwarantowanymi w karcie katalogowej lub ich jakość wykonania jest zgodna z wymogami klasy 2 wg IPC-A-610. Na życzenie mogą być ocenione dalsze wymagania dotyczące produktów. |
| Uwagi | <ul style="list-style-type: none"> • Additional variants on request • Rated current related to rated cross-section & min. No. of poles. • P on drawing = pitch • Rated data refer only to the component itself. Clearance and creepage distances to other components are to be designed in accordance with the relevant application standards. • In accordance with IEC 61984, OMNIMATE-connectors are connectors without breaking capacity (COC). During designated use, connectors are not allowed to be engaged or disengaged when live or under load • Long term storage of the product with average temperature of 50 °C and maximum humidity 70%, 36 months |

Klasyfikacje

| | | | |
|-------------|-------------|-------------|-------------|
| ETIM 8.0 | EC002637 | ETIM 9.0 | EC002637 |
| ETIM 10.0 | EC002637 | ECLASS 14.0 | 27-46-02-01 |
| ECLASS 15.0 | 27-46-02-01 | | |

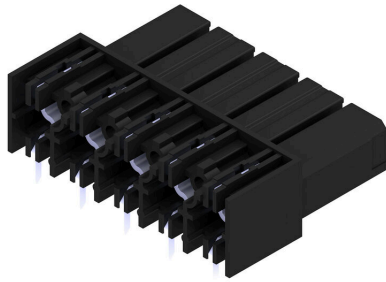
BVL 7.62HP/05/270 3.5SN BK BX

Weidmüller Interface GmbH & Co. KG
 Klingenbergstraße 26
 D-32758 Detmold
 Germany

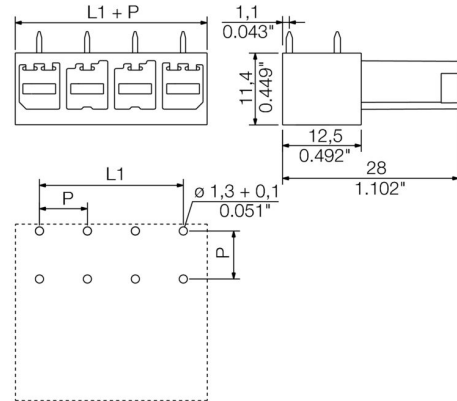
www.weidmueller.com

Rysunki

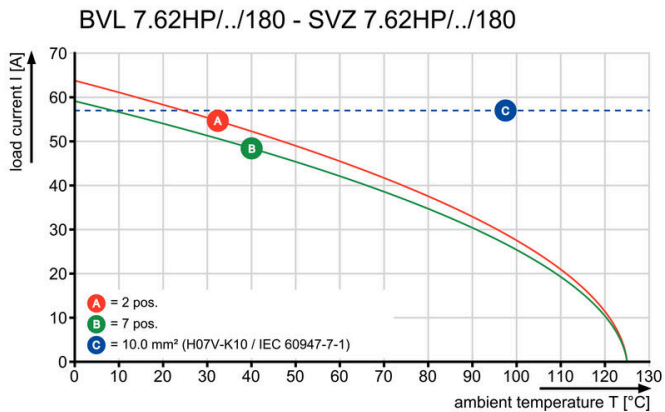
Zdjęcie produktu



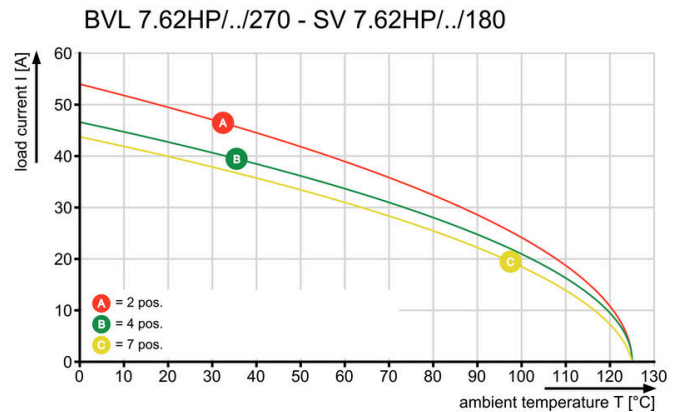
Rysunek wymiarowany



Wykres



Wykres



Wykres



Akcesoria**Elementy kodowania**

Złącza wtykowe do energoelektroniki są dostosowane do nowoczesnej techniki napędowej, na przykład rozruszników silników, przetworników częstotliwości i serwo regulatorów.

OMNIMATE Power wyznacza standardy poprzez zwiększone bezpieczeństwo i innowacyjne rozwiązania, jak wtykowa nakładka ekranu, wbudowane styki sygnałowe czy obsługa jednoręczna.

Wszystkie 3 serie produktów oferują użytkownikom kolejne zalety: Możliwość skalowania dostosowanego do aplikacji: Od kompaktowego złącza 4 mm² do 29 A (IEC) i 20 A (UL) do mocnego złącza 16 mm² do 76 A (IEC) lub 54 A (UL) Nieograniczone stosowanie do 1000 V (IEC) lub 600 V (UL) Różnorakie możliwości mocowania, dostosowane do aplikacji

Nasz serwis:

Mogą Państwo tworzyć swoje indywidualne połączenia wtykowe korzystając z konfiguratora produktu.

Ogólne dane zamówieniowe

| | | | |
|------------|----------------------------|--|--|
| Typ | BV/SV 7.62HP KO | Wersja | |
| Nr zam. | 1937590000 | Złącze wtykowe do druku, Akcesoria, Element kodujący, czarny, Liczba | |
| GTIN (EAN) | 4032248608881 | biegunów: 1 | |
| Ilość | 50 ST | | |

BVL 7.62HP/05/270 3.5SN BK BX

Weidmüller Interface GmbH & Co. KG
Klingenbergstraße 26
D-32758 Detmold
Germany

www.weidmueller.com

Elementy współpracujące

SV 7.62HP 180G SN



Jednorzędowa wysokoprądowa listwa męska, do dowolnego ustawiania bez straty biegunów lub z opatentowanym kołnierzem do szybkiego mocowania bez użycia narzędzi. Maksymalna niezawodność połączenia i pracy dzięki zastosowaniu czoła wtykowego, które zapobiega nieprawidłowemu podłączeniu, unikatowa różnorodność kodowania oraz dodatkowe mocowanie w kołnierzu. Długość kołków 3,5 mm jest zoptymalizowana pod kątem bezołowiowego lutowania falowego.

Ogólne dane zamówieniowe

| | | |
|------------|----------------------------|--|
| Typ | SV 7.62HP/05/180G 3.5SN... | Wersja |
| Nr zam. | 1930630000 | Złącze wtykowe do druku, Listwa męska, zamknięte z boku, |
| GTIN (EAN) | 4032248580606 | Połączenie lutowane THR, 7.62 mm, Liczba biegunów: 5, 180°. |
| Ilość | 48 ST | Długość kołka lutowniczego (l): 3.5 mm, cynowana, czarny, skrzynia |

SV 7.62HP 270G SN



Jednorzędowe wysokoprądowe listwy męskie High Performance, do dowolnego ustawiania bez straty biegunów lub z opatentowanym kołnierzem do szybkiego mocowania bez użycia narzędzi. Maksymalna niezawodność połączenia i pracy dzięki zastosowaniu czoła wtykowego, które zapobiega nieprawidłowemu podłączeniu, unikatowa różnorodność kodowania oraz dodatkowe mocowanie w kołnierzu.

Ogólne dane zamówieniowe

| | | |
|------------|----------------------------|--|
| Typ | SV 7.62HP/05/270G 3.5SN... | Wersja |
| Nr zam. | 1931290000 | Złącze wtykowe do druku, Listwa męska, zamknięte z boku, |
| GTIN (EAN) | 4032248581320 | Połączenie lutowane THR, 7.62 mm, Liczba biegunów: 5, 270°. |
| Ilość | 48 ST | Długość kołka lutowniczego (l): 3.5 mm, cynowana, czarny, skrzynia |

SV 7.62HP 90G SN



Jednorzędowe wysokoprądowe listwy męskie High Performance, do dowolnego ustawiania bez straty biegunów lub z opatentowanym kołnierzem do szybkiego mocowania bez użycia narzędzi. Maksymalna niezawodność połączenia i pracy dzięki zastosowaniu czoła wtykowego, które zapobiega nieprawidłowemu podłączeniu, unikatowa różnorodność kodowania oraz dodatkowe mocowanie w kołnierzu.

Ogólne dane zamówieniowe

| | | |
|------------|----------------------------|--|
| Typ | SV 7.62HP/05/90G 3.5SN ... | Wersja |
| Nr zam. | 1930300000 | Złącze wtykowe do druku, Listwa męska, zamknięte z boku, |
| GTIN (EAN) | 4032248580170 | Połączenie lutowane THR, 7.62 mm, Liczba biegunów: 5, 90°. |
| Ilość | 48 ST | Długość kołka lutowniczego (l): 3.5 mm, cynowana, czarny, skrzynia |

BVL 7.62HP/05/270 3.5SN BK BX

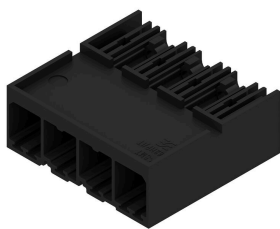
Weidmüller Interface GmbH & Co. KG
Klingenbergstraße 26
D-32758 Detmold
Germany

www.weidmueller.com

Elementy współpracujące

| | | |
|------------|----------------------------|--|
| Typ | SV 7.62HP/05/90G 3.5SN ... | Wersja |
| Nr zam. | 2465330000 | Złącze wtykowe do druku, Listwa męska, zamknięte z boku, |
| GTIN (EAN) | 4050118479775 | Połączenie lutowane THR, 7.62 mm, Liczba biegunów: 5, 90°, |
| Ilość | 48 ST | Długość kołka lutowniczego (l): 3.5 mm, cynowana, czarny, skrzynia |

SV-SMT 7.62HP 270G BX

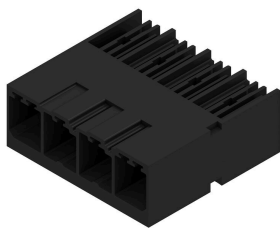


OMNIMATE Power BV / SV 7.62HP – klasa mocy 28 kVA
Rozwiązania dokładnie dopasowane do wymagań
Większa rezerwa mocy dla większej obciążalności:
średnia klasa systemu wtykowych złączy mocy
OMNIMATE Power BV / SV 7.62HP jest mocnym punktem serii HP dzięki dużym wielkościom zaciskowym, dużej odporności na przeciążenia i największemu wyborowi wariantów i akcesoriów. HP oznacza „High Performance” - oznacza to nie tylko maksymalny prąd do 50 °C bez deratingu, lecz także nieograniczone dopuszczanie według UL dla 600 V. Ponadto te złącza wtykowe spełniają wymagania dotyczące bezpieczeństwa palców według normy aplikacji IEC61800-5-1 dla 400V sieci TN (+3,0 mm).

Ogólne dane zamówieniowe

| | | |
|------------|----------------------------|--|
| Typ | SV-SMT 7.62HP/05/270G 2... | Wersja |
| Nr zam. | 2499360000 | Złącze wtykowe do druku, Listwa męska, zamknięte z boku, |
| GTIN (EAN) | 4050118512601 | Połączenie lutowane THT/THR, 7.62 mm, Liczba biegunów: 5, 270°, |
| Ilość | 48 ST | Długość kołka lutowniczego (l): 2.6 mm, cynowana, czarny, skrzynia |
| Typ | SV-SMT 7.62HP/05/270G 3... | Wersja |
| Nr zam. | 2498420000 | Złącze wtykowe do druku, Listwa męska, zamknięte z boku, |
| GTIN (EAN) | 4050118511642 | Połączenie lutowane THT/THR, 7.62 mm, Liczba biegunów: 5, 270°, |
| Ilość | 50 ST | Długość kołka lutowniczego (l): 3.5 mm, cynowana, czarny, skrzynia |

SV-SMT 7.62HP 90G BX



OMNIMATE Power BV / SV 7.62HP – klasa mocy 28 kVA
Rozwiązania dokładnie dopasowane do wymagań
Większa rezerwa mocy dla większej obciążalności:
średnia klasa systemu wtykowych złączy mocy
OMNIMATE Power BV / SV 7.62HP jest mocnym punktem serii HP dzięki dużym wielkościom zaciskowym, dużej odporności na przeciążenia i największemu wyborowi wariantów i akcesoriów. HP oznacza „High Performance” - oznacza to nie tylko maksymalny prąd do 50 °C bez deratingu, lecz także nieograniczone dopuszczanie według UL dla 600 V. Ponadto te złącza wtykowe spełniają wymagania dotyczące bezpieczeństwa palców według normy aplikacji IEC61800-5-1 dla 400V sieci TN (+3,0 mm).

Ogólne dane zamówieniowe

| | | |
|------------|----------------------------|--|
| Typ | SV-SMT 7.62HP/05/90G 2... | Wersja |
| Nr zam. | 2499560000 | Złącze wtykowe do druku, Listwa męska, zamknięte z boku, |
| GTIN (EAN) | 4050118512861 | Połączenie lutowane THT/THR, 7.62 mm, Liczba biegunów: 5, 90°, |
| Ilość | 48 ST | Długość kołka lutowniczego (l): 2.6 mm, cynowana, czarny, skrzynia |

BVL 7.62HP/05/270 3.5SN BK BX

Weidmüller Interface GmbH & Co. KG
Klingenbergstraße 26
D-32758 Detmold
Germany

www.weidmueller.com

Elementy współpracujące

| | | |
|------------|----------------------------|--|
| Typ | SV-SMT 7.62HP/05/90G 3... | Wersja |
| Nr zam. | 2498370000 | Złącze wtykowe do druku, Listwa męska, zamknięte z boku, |
| GTIN (EAN) | 4050118511604 | Połączenie lutowane THT/THR, 7.62 mm, Liczba biegunów: 5, 90°, |
| Ilość | 50 ST | Długość kotka lutowniczego (l): 3.5 mm, cynowana, czarny, skrzynia |

SVF 7.62HP/180G

Złącze męskie odwrócone o 180° z systemem PUSH IN do wykonywania połączeń przewodem 6 mm² z rastrem 7,62 jako „wariant trójkątnierzowy” do przepustów w obudowach. Odpowiednie do obudów ze ściankami o grubości maks. 2 mm. Idealne także jako rozwiązanie z zabezpieczeniem przed dotknięciem dla napięć wstecznych. Spełnia wymagania UL 1059 600 V Klasa C oraz IEC 61800-5-1.

Ogólne dane zamówieniowe

| | | |
|------------|----------------------------|--|
| Typ | SVF 7.62HP/05/180G SN B... | Wersja |
| Nr zam. | 1060870000 | Złącze wtykowe do druku, wtyk męski, 7.62 mm, Liczba biegunów: 5, |
| GTIN (EAN) | 4032248810840 | 180°, PUSH IN bez aktuatora, złącze sprężynowe, Zakres zaciskania, |
| Ilość | 40 ST | maks. : 10 mm ² , skrzynia |

SVZ 7.62HP 180 SN

Listwa męska High Performance ze sprawdzonym stalowym kabłąkiem zaciskowym Weidmüller w 100% nie wymagającym konserwacji. Lokowanie bez straty biegunów lub z opatentowanym kołnierzem wielofunkcyjnym do szybkiego ryglowania bez użycia narzędzi. Maksymalna niezawodność połączenia i pracy dzięki zastosowaniu czoła wtykowego, które zapobiega nieprawidłowemu podłączeniu, unikatowa różnorodność kodowania, zabezpieczenie przed błędnym okablowaniem. Odpowiednie do etykietowania.

Ogólne dane zamówieniowe

| | | |
|------------|----------------------------|--|
| Typ | SVZ 7.62HP/05/180G SN B... | Wersja |
| Nr zam. | 1931660000 | Złącze wtykowe do druku, wtyk męski, 7.62 mm, Liczba biegunów: 5, |
| GTIN (EAN) | 4032248581658 | 180°, Przyłącze z jarzmem, Zakres zaciskania, maks. : 6 mm ² , skrzynia |
| Ilość | 50 ST | |

BVL 7.62HP/05/270 3.5SN BK BX

Weidmüller Interface GmbH & Co. KG
Klingenbergstraße 26
D-32758 Detmold
Germany

Elementy współpracujące

www.weidmueller.com

SVZ 7.62HP 180SH180 SN

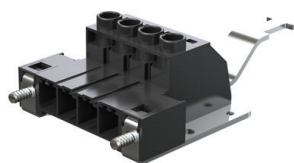


Listwa męska High Performance ze sprawdzonym stalowym kabłąkiem zaciskowym Weidmüller w 100% nie wymagającym konserwacji. Lokowanie bez straty biegunów lub z opatentowanym kołnierzem wielofunkcyjnym do szybkiego ryglowania bez użycia narzędzi. Maksymalna niezawodność połączenia i pracy dzięki zastosowaniu czoła wtykowego, które zapobiega nieprawidłowemu podłączeniu, unikatowa różnorodność kodowania, zabezpieczenie przed błędnym okablowaniem. Odpowiednie do etykietowania.

Ogólne dane zamówieniowe

| | | |
|------------|----------------------------|--|
| Typ | SVZ 7.62HP/05/180SH180 ... | Wersja |
| Nr zam. | 1932480000 | Złącze wtykowe do druku, wtyk męski, 7.62 mm, Liczba biegunów: 5, |
| GTIN (EAN) | 4032248583591 | 180°, Przyłącze z jarzmem, Zakres zaciskania, maks. : 6 mm ² , skrzynia |
| Ilość | 25 ST | |

SVZ 7.62HP 180SH180C SN



Listwa męska High Performance ze sprawdzonym stalowym kabłąkiem zaciskowym Weidmüller w 100% nie wymagającym konserwacji. Lokowanie bez straty biegunów lub z opatentowanym kołnierzem wielofunkcyjnym do szybkiego ryglowania bez użycia narzędzi. Maksymalna niezawodność połączenia i pracy dzięki zastosowaniu czoła wtykowego, które zapobiega nieprawidłowemu podłączeniu, unikatowa różnorodność kodowania, zabezpieczenie przed błędnym okablowaniem. Odpowiednie do etykietowania.

Ogólne dane zamówieniowe

| | | |
|------------|----------------------------|--|
| Typ | SVZ 7.62HP/05/180RSH180... | Wersja |
| Nr zam. | 1951170000 | Złącze wtykowe do druku, wtyk męski, 7.62 mm, Liczba biegunów: 5, |
| GTIN (EAN) | 4032248630141 | 180°, Przyłącze z jarzmem, Zakres zaciskania, maks. : 6 mm ² , skrzynia |
| Ilość | 25 ST | |

SVZ 7.62HP 180SH180I SN



Listwa męska High Performance ze sprawdzonym stalowym kabłąkiem zaciskowym Weidmüller w 100% nie wymagającym konserwacji. Lokowanie bez straty biegunów lub z opatentowanym kołnierzem wielofunkcyjnym do szybkiego ryglowania bez użycia narzędzi. Maksymalna niezawodność połączenia i pracy dzięki zastosowaniu czoła wtykowego, które zapobiega nieprawidłowemu podłączeniu, unikatowa różnorodność kodowania, zabezpieczenie przed błędnym okablowaniem. Odpowiednie do etykietowania.

Ogólne dane zamówieniowe

| | | |
|------------|----------------------------|--|
| Typ | SVZ 7.62HP/05/180RSH180... | Wersja |
| Nr zam. | 1932520000 | Złącze wtykowe do druku, wtyk męski, 7.62 mm, Liczba biegunów: 5, |
| GTIN (EAN) | 4032248584130 | 180°, Przyłącze z jarzmem, Zakres zaciskania, maks. : 6 mm ² , skrzynia |
| Ilość | 25 ST | |