

TS15 98 KLIPPON POK2 CSS

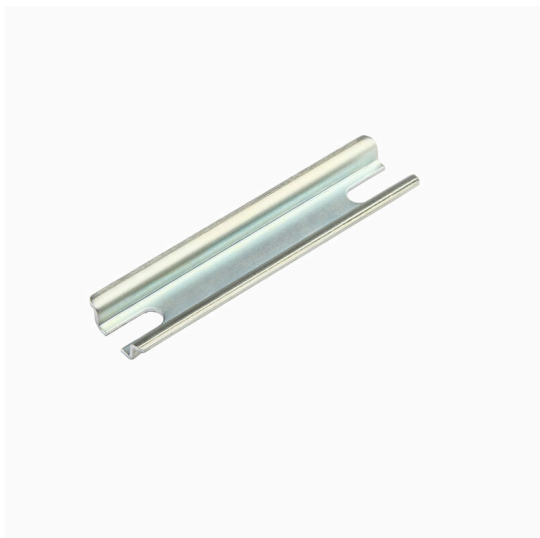
Weidmüller Interface GmbH & Co. KG

Klingenbergstraße 26

D-32758 Detmold

Germany

www.weidmueller.com



Gama obudów Klippon® POK jest wykonana z wysokiej jakości poliestru wzmocnionego włóknem szklanym i idealnie sprawdza się w zastosowaniach i środowiskach, w których wymagana jest odporność na korozję, odporność na uderzenia i wysoki stopień ochrony IP.

Główne zalety szerokiej gamy produktów:

17 różnych wielkości Dwa standardowe wykończenia (kolory): szary (podobny do RAL 7001 do zastosowań przemysłowych) i czarny (podobny do RAL 9011 do zastosowań w trudnych warunkach, Ex) Wieko ze śrubami ze stali nierdzewnej z łbem krzyżowym lub z rowkiem Prasowana uszczelka wykonana z silikonu lub chloropenu Otwory mocujące poza obszarem uszczelnienia gwarantują wysokie zabezpieczenie przed przeciekami i wnikaniem zgodnie z wymaganiami klasy IP66 Udarność sięgająca 7 dżuli Mocowanie bezpośrednio w obudowie lub za pomocą wewnętrznych płyt montażowych Możliwość montażu naściennego dzięki otworom mocującym lub stopce montażowej Gwint mocujący przygotowany do montażu szyn i płytek

Klasa odporności ogniowej do E60 w zależności od konfiguracji Weidmüller wykonuje i dostarcza ten typ obudowy zgodnie z życzeniami klientów - kompletnie wyposażoną w niezbędne złącza i dławnice.

Ogólne dane zamówieniowe

Wersja	Szyna nośna, TS 15, Szerokość: 98 mm, bez otworu podłużnego, Stal, ocynkowany, chromowany
Nr zam.	1928070000
Typ	TS15 98 KLIPPON POK2 CSS
GTIN (EAN)	4032248577057
Ilość	1 szt.

TS15 98 KLIPPON POK2 CSS

Weidmüller Interface GmbH & Co. KG
 Klingenbergstraße 26
 D-32758 Detmold
 Germany

www.weidmueller.com

Dane techniczne

Dopuszczenia

ROHS	Zgodny
------	--------

Wymiary i masa

Głębokość	7.5 mm	Głębokość (cale)	0.2953 inch
Wysokość	15 mm	Wysokość (cale)	0.5906 inch
Szerokość	98 mm	Szerokość (cale)	3.8583 inch
Masa netto	18 g		

Zgodność produktu z wymogami środowiska naturalnego

Status zgodności z dyrektywą RoHS	Zgodne, bez wyłączenia
REACH SVHC	Bez SVHC powyżej 0,1 wt%

Informacje ogólne

Grubość materiału	1 mm	Wskazówka montażowa	montaż bezpośredni
Normy	DIN EN 60715	Powierzchnia	ocynkowany, chromowany
Materiał podstawowy	Stal	mocowanie do wbudowania	przykręcany
rozmiar stempla	4,5 x 20 mm		

Klasyfikacje

ETIM 8.0	EC001285	ETIM 9.0	EC001285
ETIM 10.0	EC001285	ECLASS 14.0	27-40-06-02
ECLASS 15.0	27-40-06-02		