

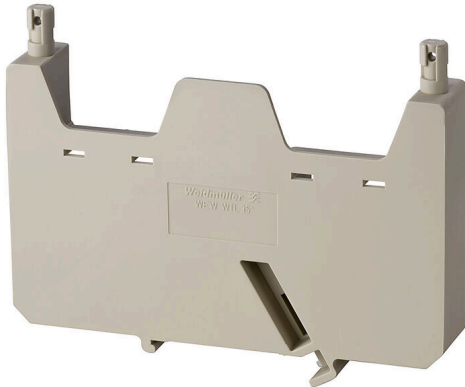
WEW WTL 35**Weidmüller Interface GmbH & Co. KG**

Klingenbergstraße 26

D-32758 Detmold

Germany

www.weidmueller.com

Zdjęcie produktu

Okablowanie przekładników prądowych oraz napięciowych

Nasze bloki zaciskowe ze sprężyną i śrubą do rozłączania testowego umożliwiają tworzenie ważnych obwodów inwerterowych do pomiaru natężenia, napięcia oraz mocy w prosty i wyrafinowany sposób.

Ogólne dane zamówieniowe

Wersja	Seria W, Trzymacz
Nr zam.	1925040000
Typ	WEW WTL 35
GTIN (EAN)	4032248566143
Ilość	10 szt.

Technical data

Dopuszczenia

ROHS	Zgodny
------	--------

Wymiary i masa

Głębokość	79 mm	Głębokość (cale)	3.1102 inch
Wysokość	100 mm	Wysokość (cale)	3.937 inch
Szerokość	18 mm	Szerokość (cale)	0.7087 inch
Masa netto	27.1 g		

Temperatury

Temperatura magazynowania	-25 °C...55 °C	Temperatura otoczenia	-50 °C...75 °C
długotrwała temperatura użytkowa, min.	-50 °C	długotrwała temperatura użytkowa, maks.	120 °C

Zgodność produktu z wymogami środowiska naturalnego

Status zgodności z dyrektywą RoHS	Zgodne, bez wyłączenia
REACH SVHC	Bez SVHC powyżej 0,1 wt%

Informacje ogólne

Wskaźówka montażowa	montaż bezpośredni	Szyna montażowa	TS 35
---------------------	--------------------	-----------------	-------

dalsze dane techniczne

Wskaźówka montażowa	montaż bezpośredni	rodzaj montażu	przykręcany
Zamykanie	przykręcane		

dane tworzywa

Materiał podstawowy	Wemid	Barwny	Ciemnobeżowy
Klasa palności wg UL 94	V-0		

parametry systemu

Szyna montażowa	TS 35
-----------------	-------

wymiary

przesunięcie TS 35	50 mm
--------------------	-------

Klasyfikacje

ETIM 8.0	EC001041	ETIM 9.0	EC001041
ETIM 10.0	EC001041	ECLASS 14.0	27-25-03-02
ECLASS 15.0	27-25-03-02		